

**Secretaria Municipal de
Saúde de Belo Horizonte
/PBH**

**Secretário Municipal de Saúde
Fabiano Geraldo Pimenta Júnior**

**Secretária Adjunta de Saúde
Marília Janotti Guerra**

**Chefe de Gabinete
Marcos José Mendes de
Carvalho**



1. Apresentação
2. Rede SUS-BH
3. Tecnologia da Informação
4. Mortalidade Infantil
5. Mortalidade Materna
6. Aids
7. Casos confirmados de Dengue
8. Síndrome Respiratória Aguda Grave – SRAG
9. Leishmaniose Visceral
10. Atenção Primária à Saúde
11. Saúde da Mulher
12. Saúde Mental
13. Programa Saúde na Escola
14. Academias da Cidade e Lian Gong
15. Programa de Homeopatia, Acupuntura e Medicina Antroposófica - PRHOAMA
16. Núcleo de Apoio à Saúde da Família - NASF
17. Equipes de Saúde da Família - ESF



18. Saúde Bucal
19. Atenção Hospitalar
20. Cirurgia Eletiva
21. Urgência e Emergência
22. Dengue
23. Controle ético da população de cães e gatos
24. Controle da Raiva
25. Controle de roedores e escorpiões
26. Saúde do Trabalhador
27. Indicadores do Pacto pela Saúde
28. Auditoria Assistencial
29. Demonstrativo de gastos com a saúde



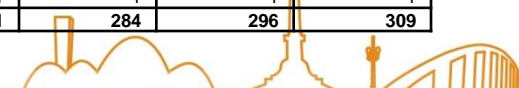
O Relatório Detalhado do Quadrimestre Anterior (RDQA) contém a estrutura preconizada no artigo 36 da Lei Complementar 140/2012, de 13 de janeiro de 2012, onde estabelece que o gestor do SUS, em cada ente da federação, deve elaborar relatório de gestão referente aos quadrimestres dos anos em exercício.

Este relatório apresenta os recursos aplicados em cada quadrimestre, as auditorias realizadas ou em fase de execução, os atendimentos da Ouvidoria Pública do SUS-BH, a oferta e produção de serviços públicos na rede assistencial própria, contratada e conveniada, bem como, o total dos recursos aplicados e dos atendimentos realizados no 1º quadrimestre de 2014.





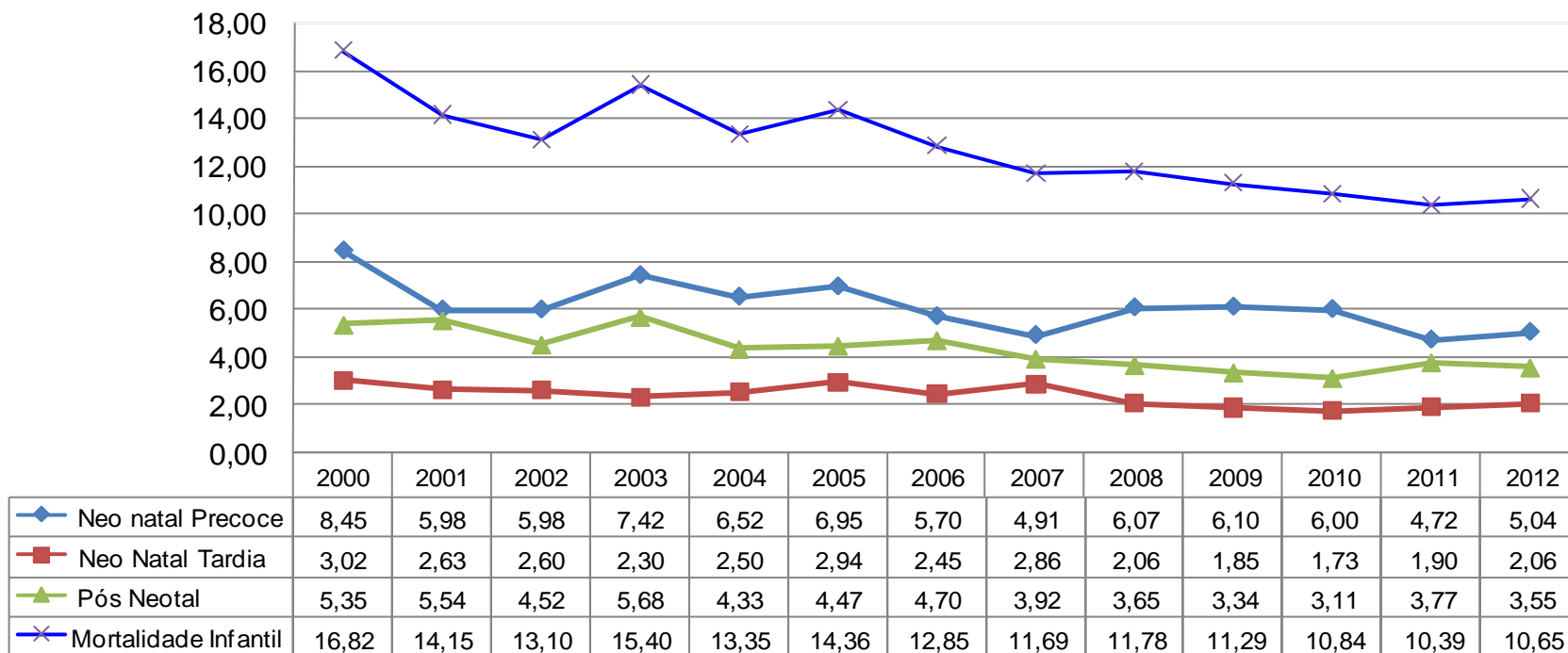
Tipo de unidade	2009	2010	2011	2012	2013
Atenção Primária a Saúde					
Unidades Básicas de Saúde (UBS)	147	147	147	147	147
Academias da Cidade	20	30	41	53	63
Atenção Especializada/Rede Complementar					
Unidades de Referência Secundária (URS)	5	5	5	5	5
Centros de Especialidades Médicas (CEM)	9	9	9	9	9
Centro Metropolitano de Especialidades Médicas (CEMES)	1	1	1	1	1
Centro de Especialidades Odontológicas	1	1	3	3	4
Centro de Reabilitação Sagrada Família (CREAB)	1	1	1	1	1
Centro de Reabilitação – URS Padre Eustáquio	1	1	1	1	1
Centro Geral de Reabilitação Centro Sul	1	1	1	1	1
Centro de Referência em Saúde do Trabalhador - CEREST Barreiro	1	1	1	1	1
Centro de Referência em Saúde do Trabalhador - CEREST Centro Sul	1	1	1	1	1
Centro de Treinamento e Referência em Doenças Infecciosas Parasitárias	1	1	1	1	1
Centro de Testagem e Aconselhamento (CTA)	1	1	1	1	1
Centro de Referência em Saúde Mental (CERSAM)	7	7	7	7	7
Centro de Referência Infanto-juvenil (CERSAMi)	1	1	1	1	1
Centro de Convivência (CV)	9	9	9	9	9
Centro de Referência em Saúde Mental para Usuários de Álcool e Drogas (CERSAM-AD)	1	1	1	1	3
Centro Municipal de Oftalmologia	1	1	1	1	1
Núcleo de Cirurgia Ambulatorial/Hospital Dia	1	1	1	1	1
Centro Municipal de Imagem	1	1	1	1	1
Atenção às Urgências e Emergências					
Serviço de Urgência Psiquiátrica Noturna	1	1	1	1	1
Unidade de Pronto Atendimento (UPA)	8	8	8	8	8
Unidade de Resgate – SAMU	1	1	1	1	1
Rede de Apoio Diagnóstico					
Laboratórios Distritais	5	5	5	5	5
Laboratório Central	1	1	1	1	1
Laboratório de DST	1	1	1	1	1
Laboratório de UPA	7	7	7	7	7
Vigilância em Saúde					
Laboratório de Bromatologia	1	1	1	1	1
Centro de Referência em Imunobiológicos Especiais (CRIE)	1	1	1	1	1
Laboratório de Zoonoses (LZOON)	1	1	1	1	1
Centro de Controle de Zoonoses (CCZ)	1	1	1	1	1
Centro de Esterilização de Cães e Gatos	3	3	3	3	3
Unidade Móvel de Castração (UME)	1	1	1	1	1
Apoio a Assistência					
Farmácia Distrital	9	9	9	9	9
Central de Esterilização	8	8	8	8	8
Rede Hospitalar					
Hospital Municipal Odilon Behrens	1	1	1	1	1
Total	261	271	284	296	309



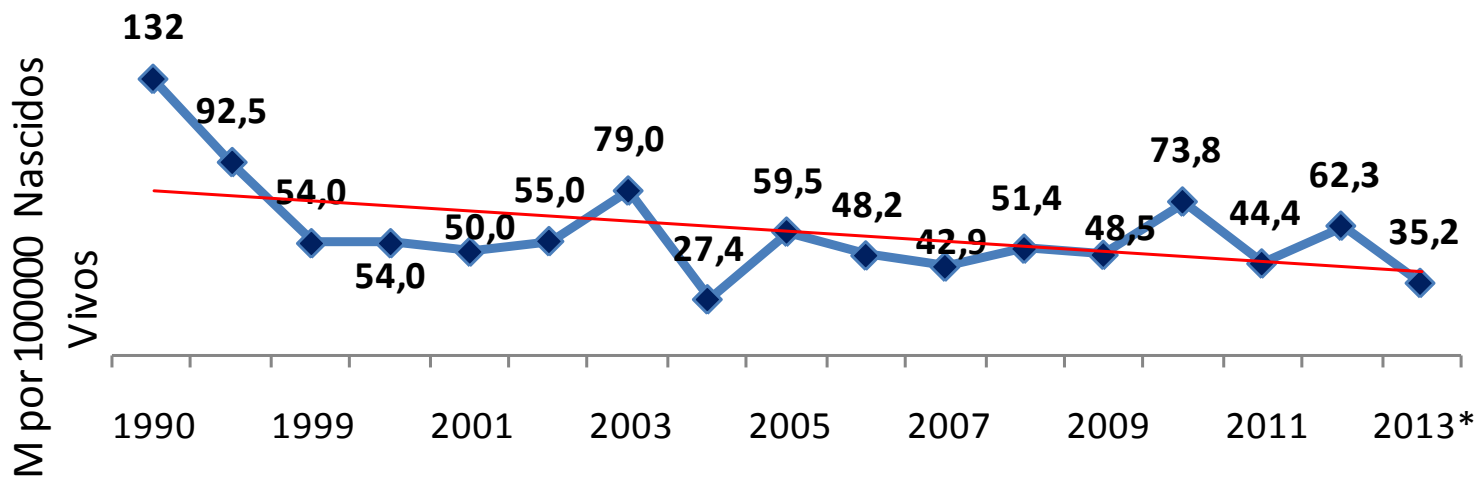
- ✓ Implantação do Sistema de Imunização nas UBS;
- ✓ elaboração de Termo de Referência para desenvolvimento do novo Sistema de Regulação;
- ✓ conclusão do Termo de Referência para elaboração de edital para aquisição de sistema informatizado para o atendimento domiciliar do ACS;
- ✓ início dos trabalhos junto à SES para a evolução tecnológica do SISREDE, em consonância com o convênio assinado em 2013;
- ✓ implantação do novo sistema de impressão de resultados de exame;
- ✓ início da implantação da impressão do CNS – Cartão Nacional de Saúde nas unidades básicas com disponibilização de impressora exclusiva; Elaboração dos Estudo de Viabilidade Técnica para a Evolução do Sistema SAMU 192 e EVT para desenvolvimento do Sistema para o Transporte em Saúde;
- ✓ revisão dos Casos de Uso do Cidadão, Família e Domicílio para desenvolvimento do Sistema de Registro Eletrônico em Saúde em parceria com a Prodemge;
- ✓ implantação e customização da Plataforma Arouca com geração de certificados;
- ✓ realizados 17.782 exames de ECG com laudo à distância emitido por especialistas do HC em exames;
- ✓ 75 teleconsultorias “*off line*” realizadas e 4 web conferências.



MORTALIDADE INFANTIL

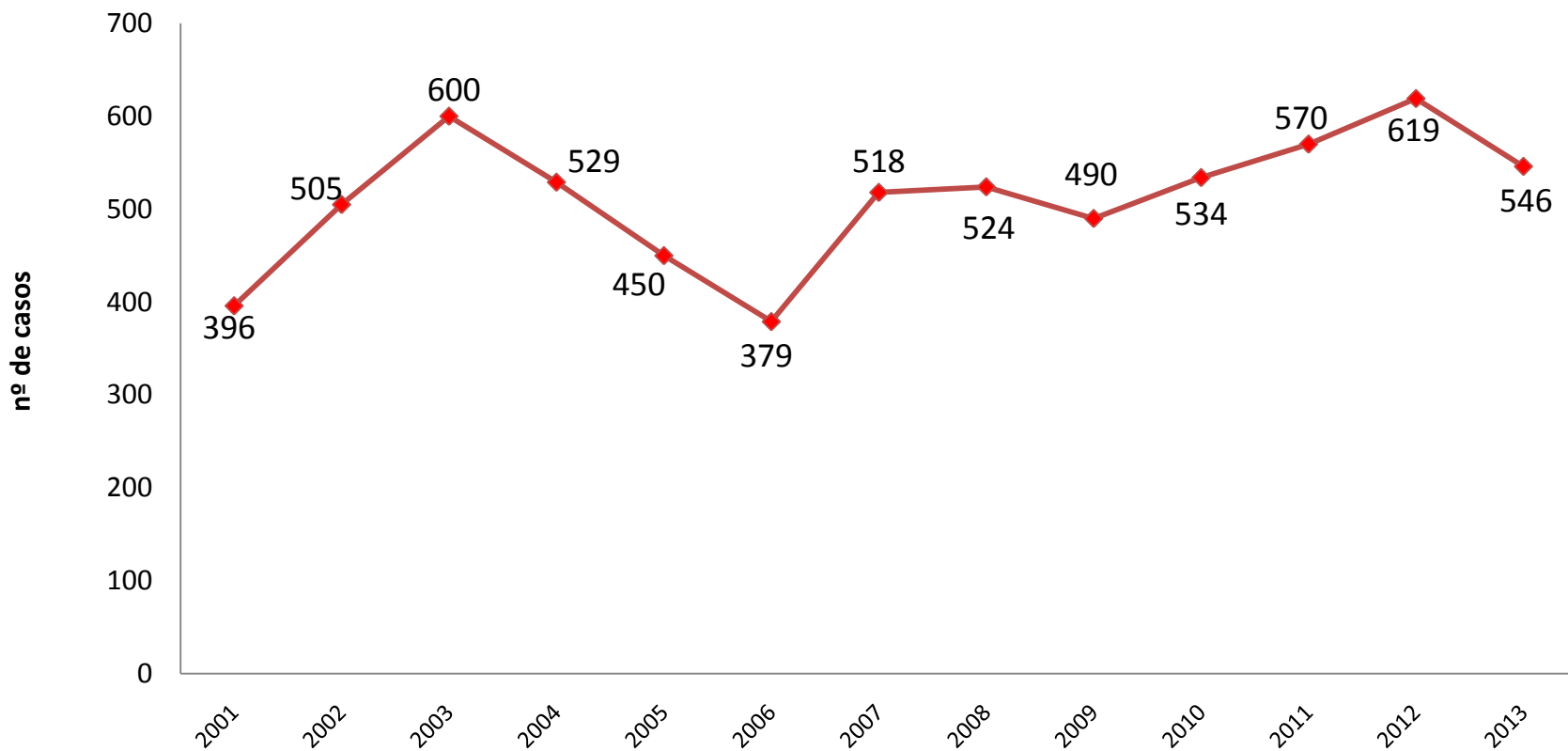


Razão de Mortalidade Materna. BH, 1998-2013



Fonte: Comitê de Prevenção do Óbito Materno, Fetal e Infantil–BH Vida
1990: 132,0/ 100.000 (fator correção 2,5)
1998: 92,5/ 100.000 (fator correção 1,4)

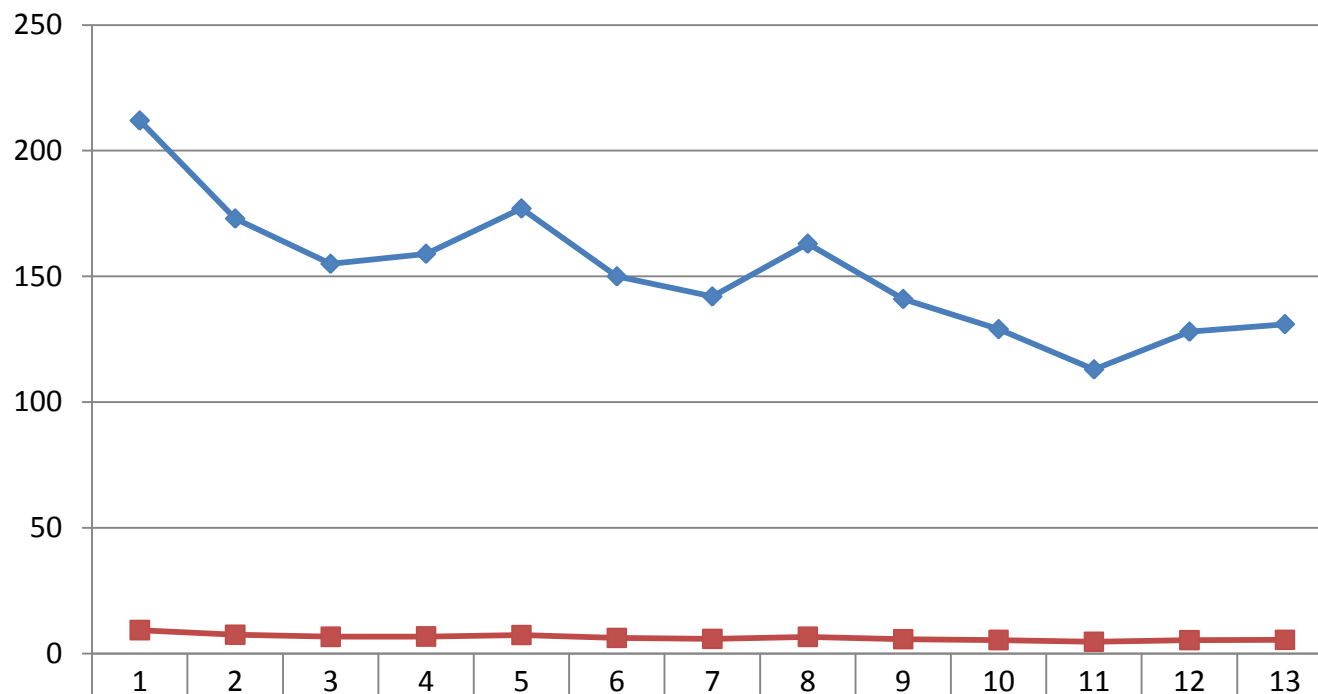




FONTE:SMSA/GVSI/GEEPI/SINAN



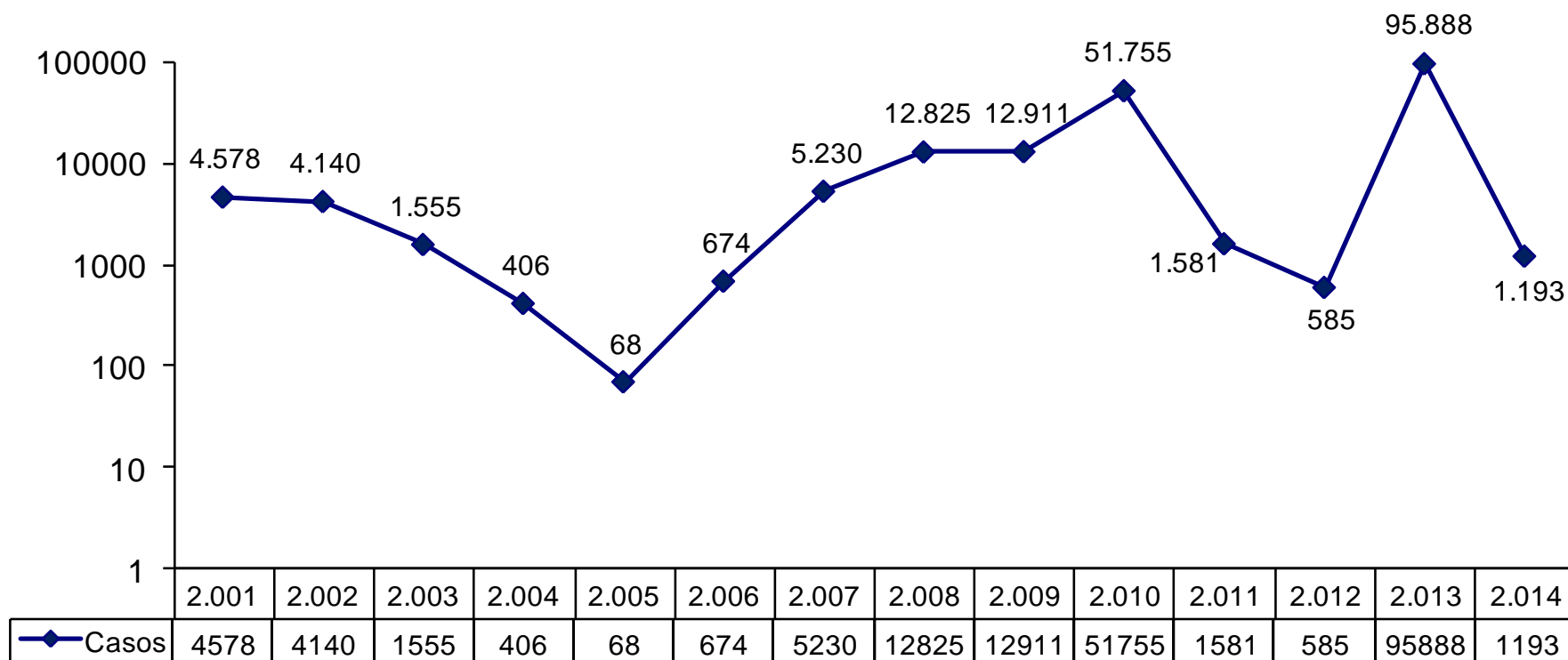
Distribuição de óbitos e taxa de mortalidade por AIDS, BH 2001-2013



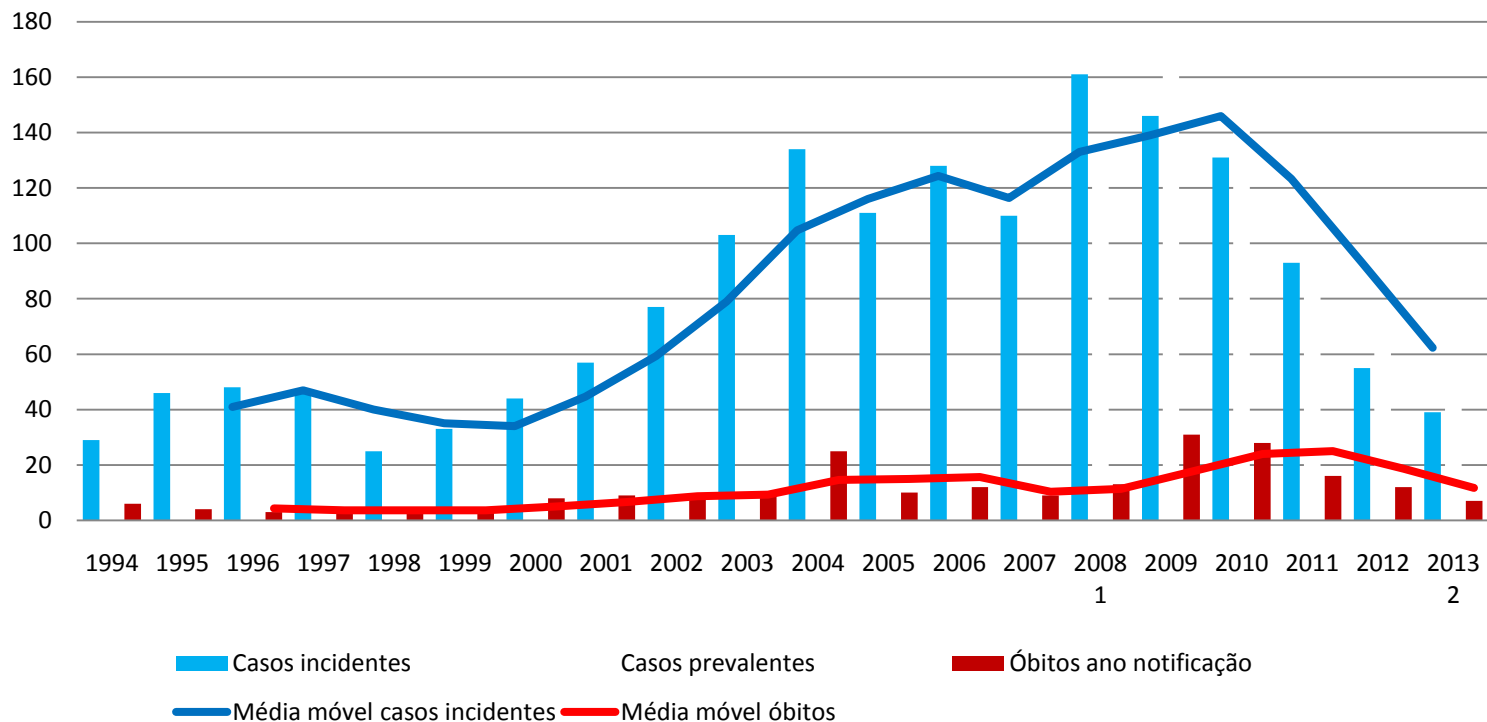
◆ TOTAL DE ÓBITOS	212	173	155	159	177	150	142	163	141	129	113	128	131
■ TAXA DE MORTALIDADE	9,4	7,6	6,7	6,8	7,5	6,3	5,9	6,7	5,7	5,4	4,7	5,3	5,5



Casos



Incidência e número de óbitos de Leishmaniose Visceral em residentes de Belo Horizonte, 1994 - 2013.



Fonte: SISVE/SINAN-MS/GEEPI/GECOZ/GVSI/SMSA-PBH dados até 10/04/2014

¹ Considerados os casos prevalentes e óbito segundo ano de notificação, a partir de 2008

² Dados parciais



Atendimentos na Atenção Primária à Saúde – 2010 a 2014

Especificação	2010	2011	2012	2013	2014 - quadrimestres		
					1º	2º	3º
Visitas domiciliares	4.676.693	4.919.248	4.115.236	4.559.932	841.122		
Consultas de pré-natal	108.860	110.486	122.339	110.488	34.500		
Consultas de puerpério	8.822	9.118	12.372	117.781	3.537		
Consultas odontológicas	325.511	371.138	391.804	427.116	86.478		

Fonte: Sistema de Saúde em Rede - SISREDE - Relatórios de produção do FENIX

Obs: dados parciais, sujeitos a alteração em função de fechamento do banco de dados.



Especificação	2011	2012	2013	2014 - Quadrimestres		
				1º	2º	3º
Internações, gravidez, parto e puerpério SUS de residentes em BH	20.928	21.061	20.576	2.871*#		
Exames preventivos do Câncer do Colo do útero	109.460	110.181	99.271	32.986		
Mamografias	77.885	76.559	124.795	6.184#		

*Fonte: SIH

Dados preliminares (Jan a mar/2014)



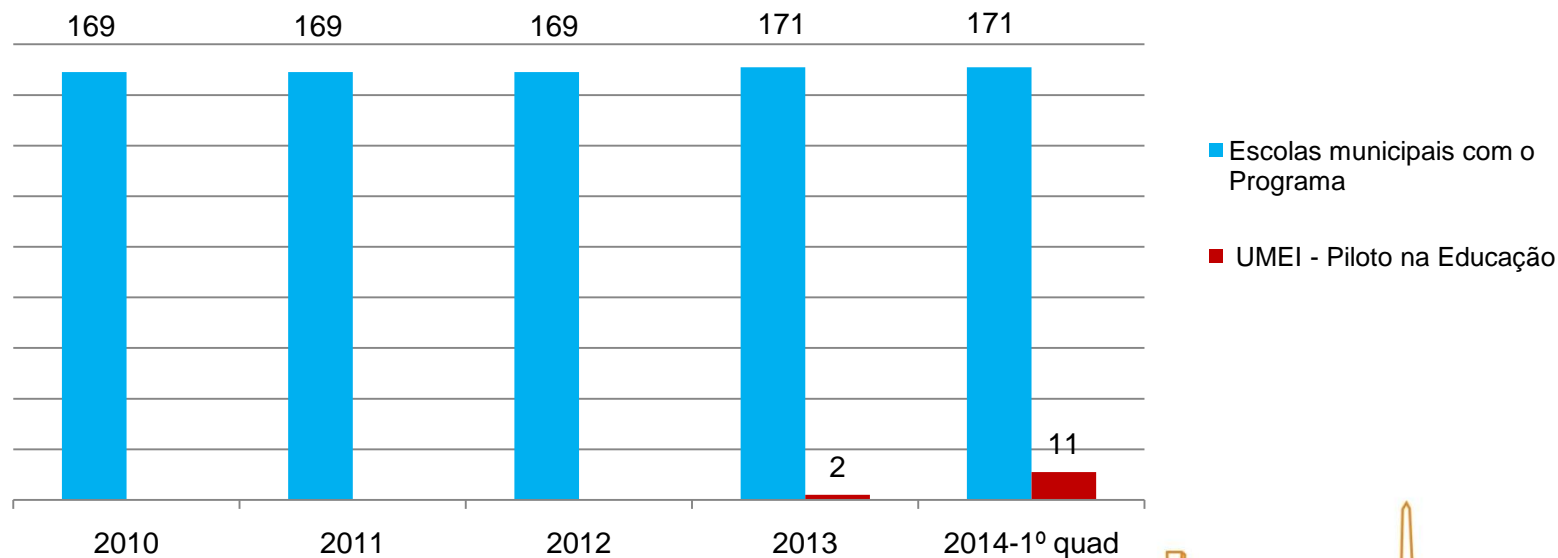
Saúde Mental	2010	2011	2012	2013	2014 - Quadrimestres		
					1º	2º	3º
Número de equipes CS	67	67	147	147	147		
Equipe Consultório de Rua	—	2	4	4	4		
Nº Atendimentos em UBSs, CERSAMs e outros.	248.542	281.070	279.874	270.815	95.177		

Obs.: atendimentos realizados por psiquiatras, psicólogos, assistentes sociais, terapeutas ocupacionais e fonoaudiólogos.

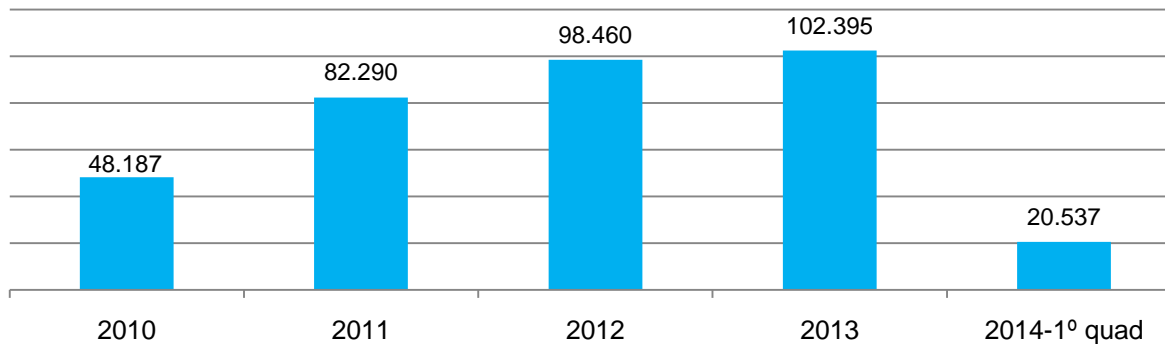


	2010	2011	2012	2013	2014		
					1º	2º	3º
Escolas municipais com o Programa	169	169	169	171	171		
UMEI - Piloto na Educação				2	11		
Escolares avaliados	48.187	82.290	98.460	102.395	20.537		
Consultas oftalmológicas ofertadas	2.640	7.650	9.330	10.500	1.980		
Óculos fornecidos	1.037	2.094	2.604	2.475	576		

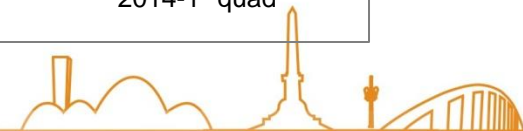
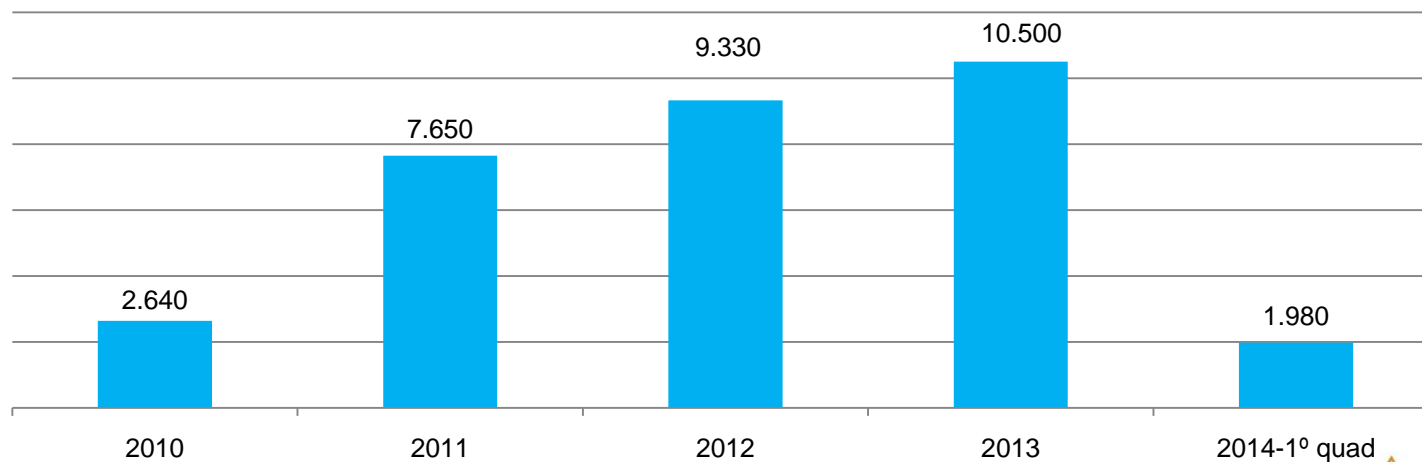
Escolas PSE em Belo Horizonte 2010 a 2014



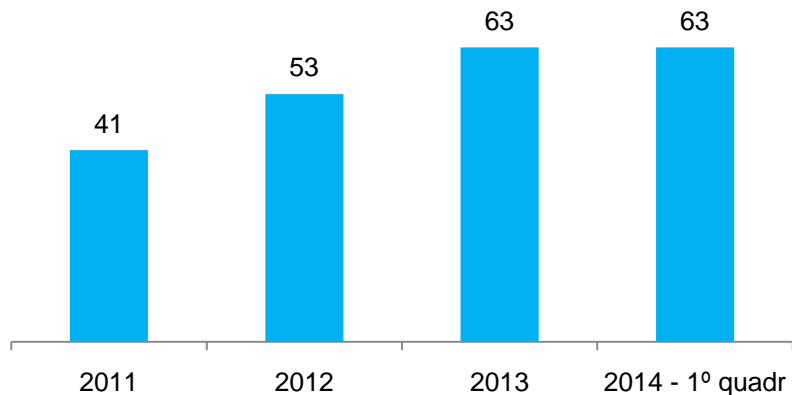
Escolares avaliados pelo PSE em Belo Horizonte 2010 a 04/2014



Consultas oftalmológicas ofertadas 2010 a 2014



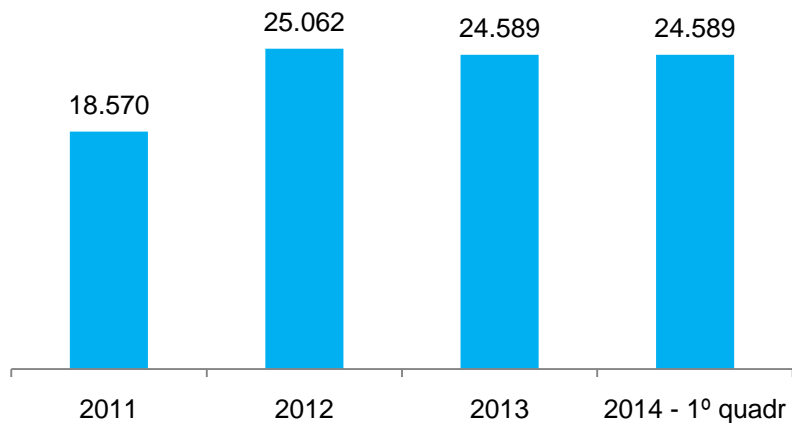
Número de academias



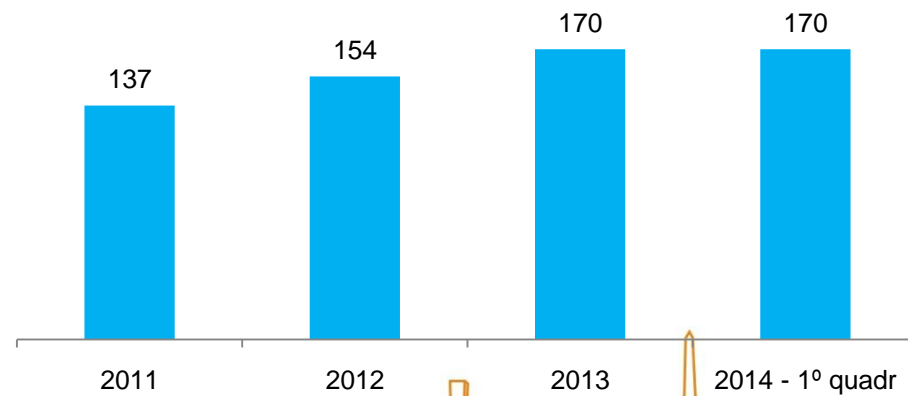
Lian Gong

Especificação	2011	2012	2013	2014		
				1º	2º	3º
Unidades com projeto	165	167	202	202		
Instrutores capacitados	40	40	35	35		
Alunos inscritos	7.500	10.000	10.000	10.000		

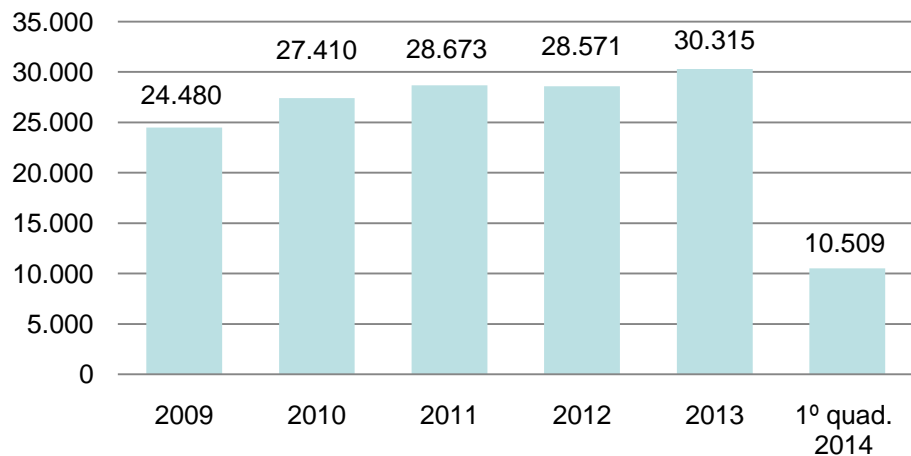
Número de usuários



Número de professores



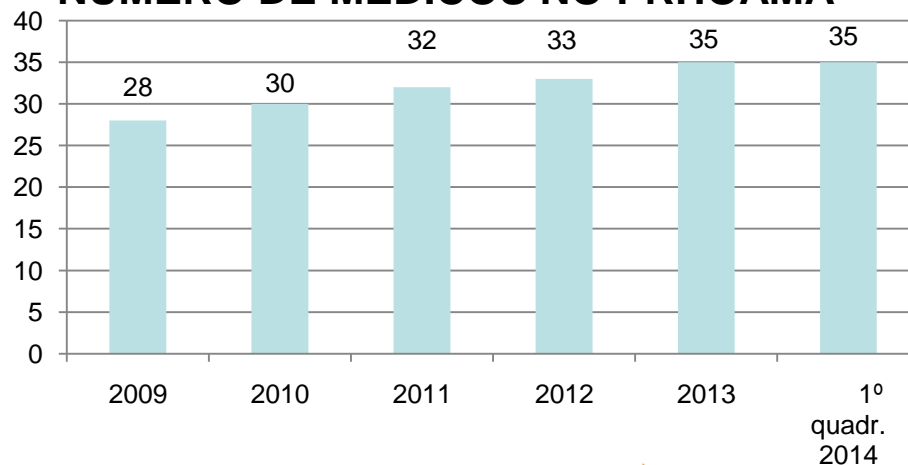
NÚMERO DE CONSULTAS



A partir de 2013:

- Parceria com o NASF- ----> o encaminhamento para o PRHOAMA passa a ser feito segundo seus pólos.
- Compõe as Práticas Integrativas e Complementares em Saúde de BH (PICS-BH) juntamente com o Liang Gong em 18 Terapias e a Terapia Comunitária Integrativa.

NÚMERO DE MÉDICOS NO PRHOAMA



NASF	2011	2012	2013	Quadrimestres-2014		
				*1º	2º	3º
Nº atendimentos Individuais	54.374	79.115	42.560	28.075		
Nº atividades coletivas		18.310	28.527	7.143		
Nº participantes das atividades coletivas	69.196	199.195	257.686	67.558		
Nº de Equipes	48	58	60	60		
Nº de Profissionais	336	378	378	378		

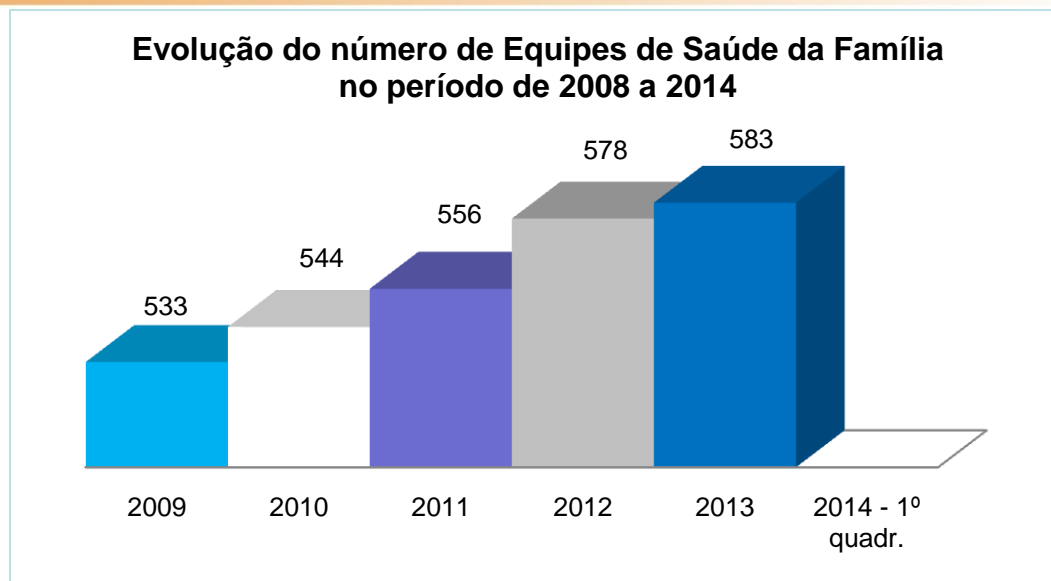
Composição das equipes:

Fisioterapeuta/Terapeuta Ocupacional/Assistente Social/Nutricionista/Psicólogo/Farmacêutico /Educador Físico e Fonoaudiólogo.

* Dados parciais do mês de abril de 2014.



Anos	Nº de Equipes	Cobertura
2009	533	82,15
2010	544	79,02
2011	556	80,76
2012	578	83,00
2013	583	83,08
2014 - 1º quad.	583	83,08*



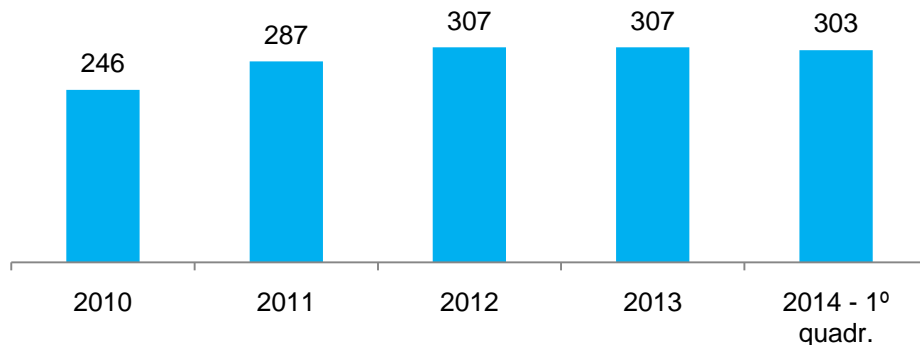
** A cobertura de ESF de 83,08% refere-se a média de 2013, uma vez que o Ministério da Saúde ainda não disponibilizou a produção de abril/2014, não sendo possível calcular o dado.

PROGRAMA POSSO AJUDAR? AMIGOS DA SAÚDE

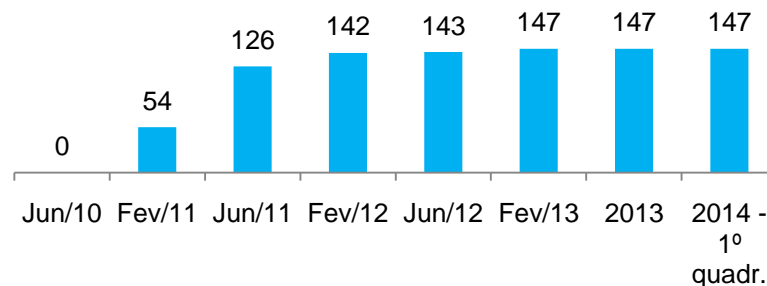
Especificação	2009	2010	2011	2012	2013	2014 - Quadrimestres		
						1º	2º	3º
Unidades de Saúde	15	166	166	166	166	166		
Estagiários	45	720	714	714	714	749		
% de usuários satisfeitos com o Programa	74%	84%	80%	80%	80%	81,36%		



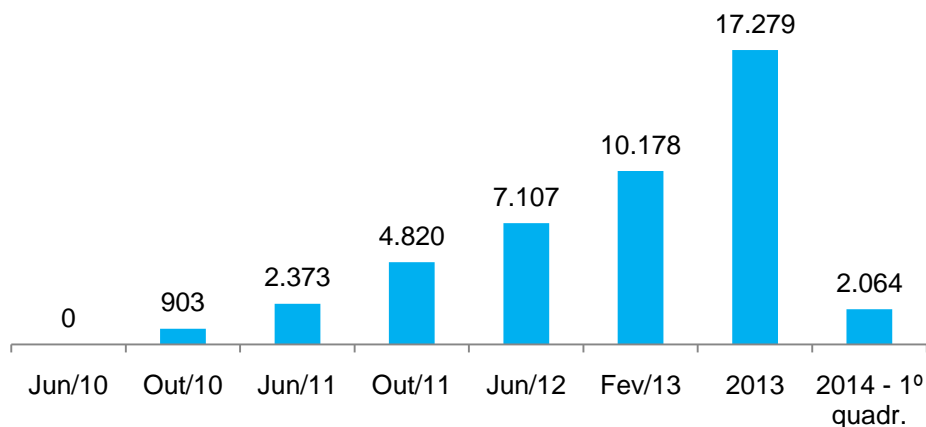
Equipes da Saúde Bucal, BH 2010 a 2014



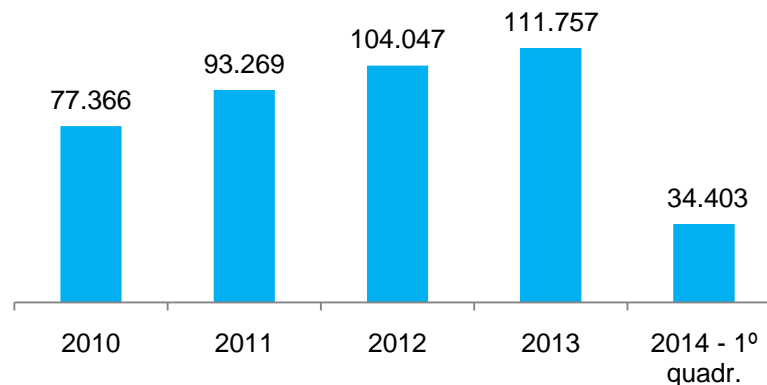
TOTAL DE CENTROS DE SAÚDE DA REDE SUS-BH ENVOLVIDOS NA CONFEÇÃO DE PRÓTESES NO PERÍODO DE JUNHO DE 2010 A 2014



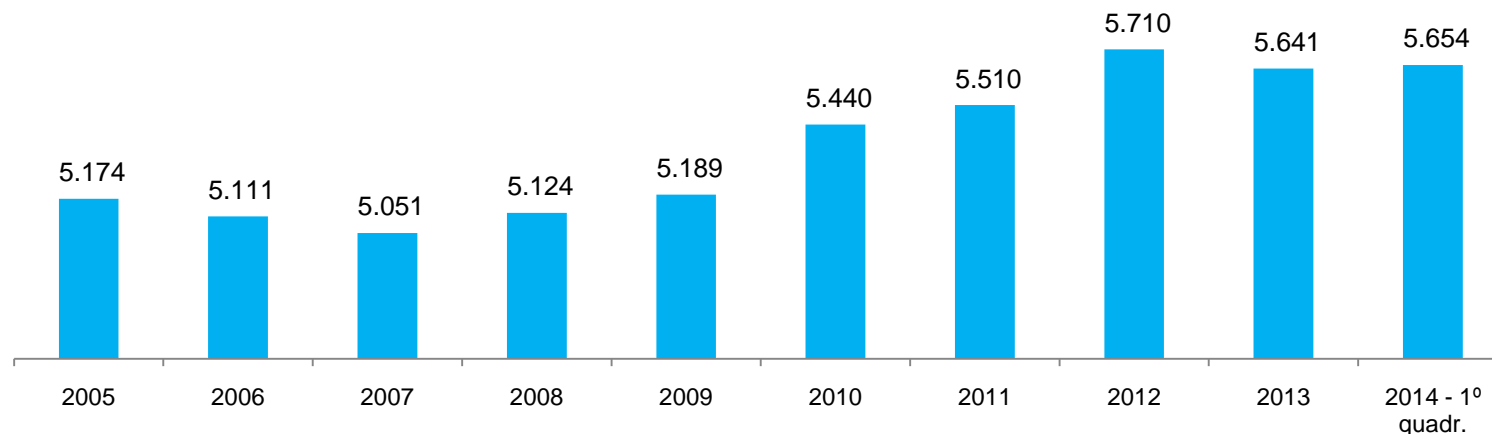
Total de próteses confeccionadas nos centros de saúde da Rede SUS-BH - Jun/10 a abr/14



TOTAL DE TRATAMENTOS ODONTOLÓGICOS COMPLETADOS NA APS DA REDE SUS-BH NO PERÍODO DE 2010 A 2014



Evolução de Leitos SUS em BH - excluídos os leitos psiquiátricos (*)



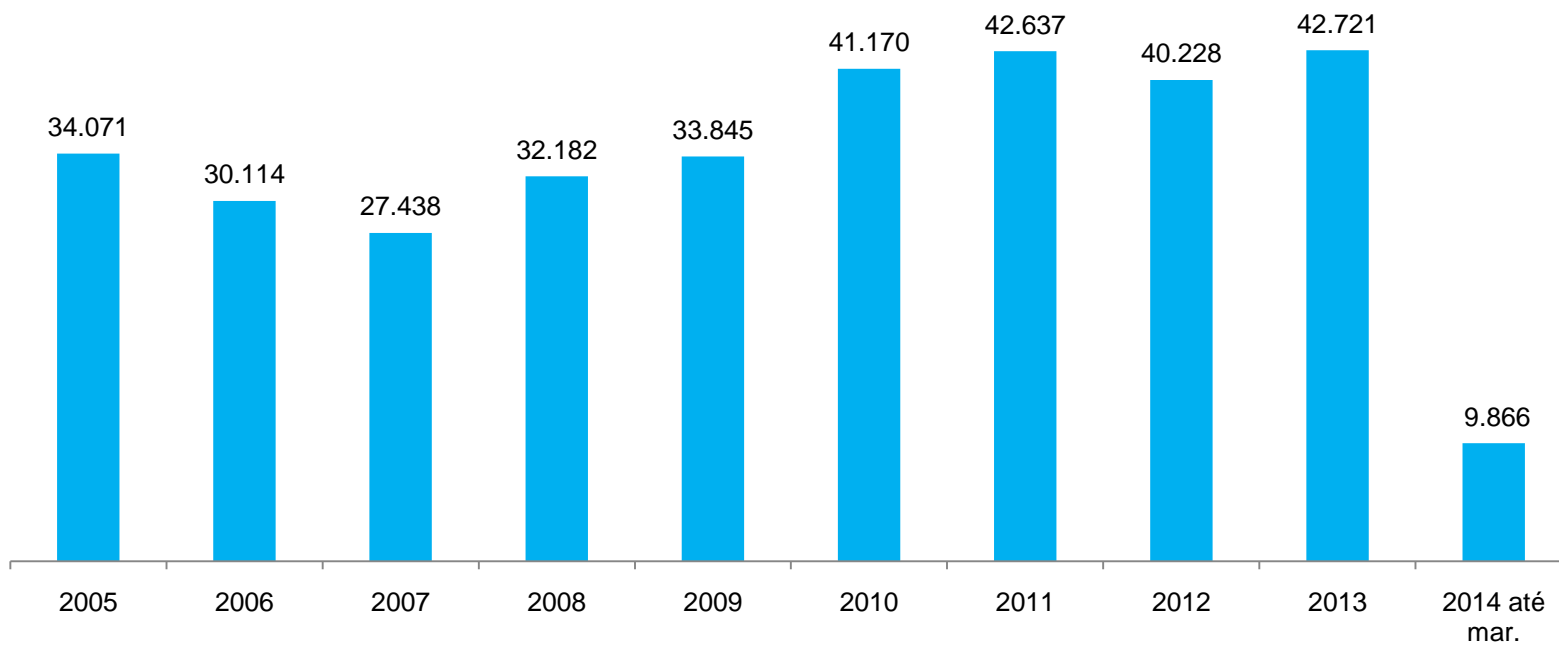
**Evolução de Leitos SUS
em BH excluídos os
leitos psiquiátricos***

2005	2006	2007	2008	2009	2010	2011	2012	2013	2014 - 1º quadr.
5.174	5.111	5.051	5.124	5.189	5.440	5.510	5.710	5.641	5.654

Fonte: GERG/SMSA-BH



**Cirurgias Eletivas no SUS-BH,
período de 2005 a 2014**



UPAS – 2014				
MÊS	ATENDIMENTOS	TAXA DE RESOLUTIVIDADE	ÓBITOS	TAXA DE MORTALIDADE
JANEIRO	46.658	96,6	75	0,16
FEVEREIRO	42.819	96,6	62	0,14
MARÇO	51.620	96,8	62	0,12
ABRIL	52.603	96,7	72	0,13
TOTAL NO PERÍODO	193.700	Média: 96,67	271	0,1375

FONTE: GEUG/CINT-BH

Serviço de Atenção Domiciliar - SAD						
ESPECIFICAÇÃO	2009	2010	2011	2012	2013	2014
Número de vidas acompanhadas	3.955	7.075	9.117	9.942	8.886	Jan: 654
						Fev: 592
						Mar: 592
						Abr: 689
TOTAL 2014						2.527
Número de equipes implementadas	21	21	22	22	24	Jan : 24
						Fev : 24
						Mar : 24
						Abr : 24
TOTAL 2014						24
Número de desospitalizações	506	804	1.186	1.822	1.987	Jan: 175
						Fev: 193
						Mar: 164
						Abr: 169
TOTAL 2014						701

FONTE: GEUG/SAD



SAMU - 2010 a 2014					
Tipo de Atendimento	2010	2011	2012	2013	2014
Nº de atendimentos telefônicos recebidos	679.047	715.673	675.051	566.559	190.100
Nº de atendimentos realizados com deslocamento de ambulância	99.852	90.956	102.769	96.199	32.009

TRANSPORTE EM SAÚDE					
DESCRIÇÃO	JANEIRO	FEVEREIRO	MARÇO	ABRIL	
Número de veículos	77	77	77	77	

FONTE: GEUG/SAMU-BH



Ações de rotina para o controle da Dengue - 2006 a 2014

Ano	Tratamento	Pesquisa Larvária	Ovitampas	Total	
2006	3.432.173	107.238	28.992	3.568.403	
2007	3.833.801	95.364	39.002	3.968.167	
2008	3.303.810	101.640	37.517	3.819.589	
2009	3.713.688	102.249	37.536	3.853.473	
2010	3.911.313	101.753	36.942	4.050.008	
2011	4.185.968	102.274	39.986	4.328.228	
2012	4.251.983	103.206	39.596	4.394.785	
2013	4.422.730	103.446	40.872	4.567.048	
2014	1º	1.366.025	113.423	22.126	1.501.574
	2º				
	3º				

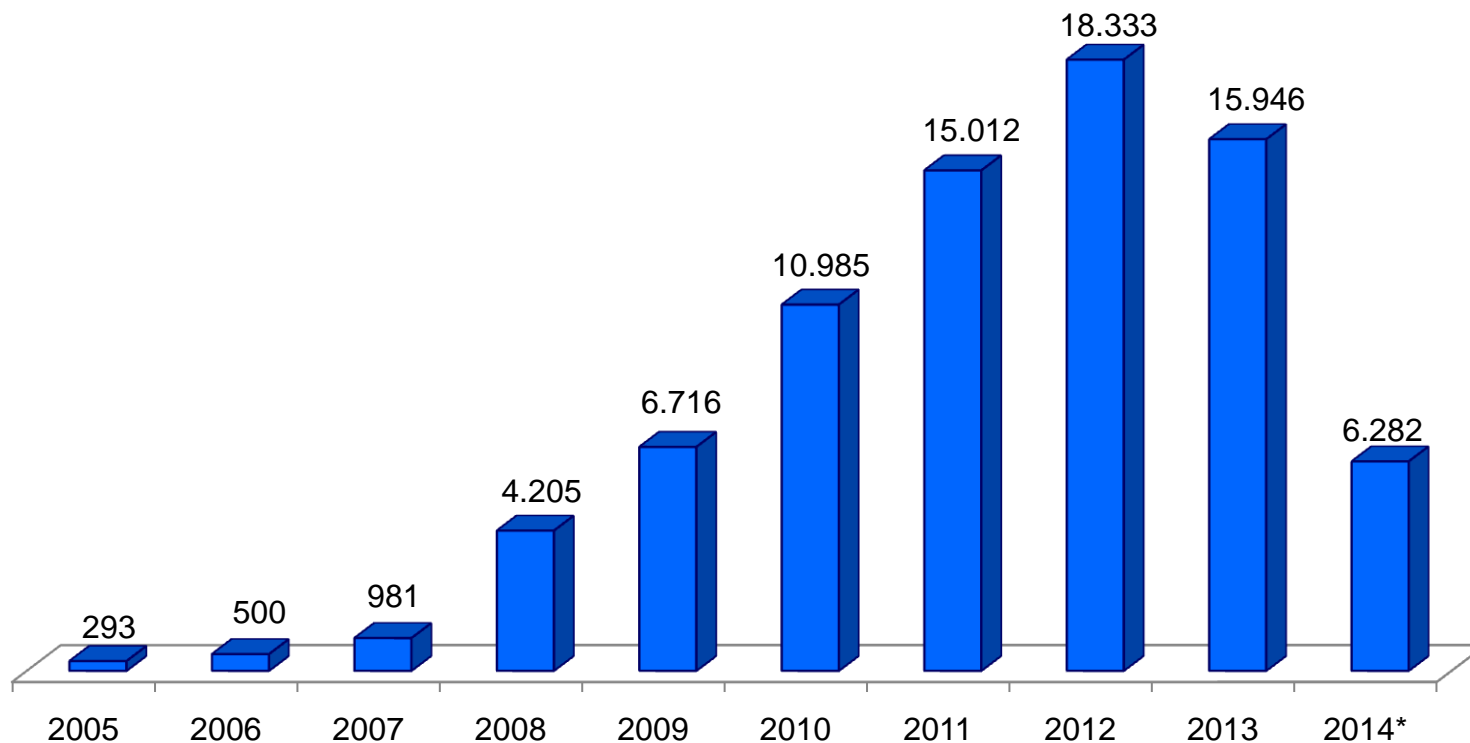


Atividades realizadas para controle da Leishmaniose Visceral - 2009 a 2014

Atividades	Ano							
	2009	2010	2011	2012	2013	2014		
						1º	2º	3º
Atividades de controle								
Sorologias realizadas	153.519	197.232	171.937	202.986	113.997	19.155		
Cães positivos	10.475	15.494	9.722	6.434	4.862	2.544		
Domicílios borrifados	79.716	66.801	87.908	80.282	74.455	5.652		



Número de cirurgias de esterilização animal - 2005 a 2014*



Fonte:CCZ/GECOZ/GVSI/SMSA

*Dados referentes ao 1º quadrimestre de 2014





Doações de animais realizadas nas feiras do “Adote um Amigo” e no Centro de Controle de Zoonoses - 2009 a 2014

Projeto Adote um Amigo: Convênio Ninho dos Bichos/Teia de Textos	Ano		Atos de Adoção
	2011		449
	2012		426
	2013		363
	2014	1º	97
		2º	
3º			

Centro de Controle de Zoonoses	Ano		Atos de Adoção
	2009		79
	2010		207
	2011		501
	2012		498
	2013		529
	2014	1º	156
		2º	
3º			



Vacinação antirrábica de cães e gatos - 2009 a 2014

ANO	Vacinação na rotina		Vacinação em Campanha			Total Geral
	Cães vacinados	Cão	Gato	Total		
2009	789	213.152	13.759	226.911	227.700	
2010	429	201.569	15.759	217.328	217.757	
2011	1.402	Não houve campanha			1.402	
2012	1.138	169.221	19.417	188.638	189.776	
2013	3.176	172.900	21.994	194.894	198.070	
2014	1º	1.153	-	-	-	1.153
	2º					
	3º					
TOTAL						

Fonte: CCZ/GVSI/SMSA



Controle de roedores

Solicitações para controle de roedores, janeiro a abril de 2014, por Distrito Sanitário

MÊS	SOLICITAÇÕES ATENDIDAS										TOTAL	SOLICITAÇÕES RECEBIDAS										TOTAL
	B	CS	L	NE	NO	N	O	P	VN	B		CS	L	NE	NO	N	O	P	VN			
JAN	363	269	278	384	153	362	106	262	174	2.351	380	269	294	413	158	287	137	256	223	2.417		
FEV	454	116	282	360	240	213	132	426	154	2.377	496	116	259	376	233	173	122	443	173	2.391		
MAR	258	140	277	488	133	266	106	244	179	2.091	275	140	250	507	155	245	137	257	205	2.171		
ABR	301	123	266	206	126	295	111	236	193	1.857	338	123	227	230	141	248	136	251	214	1.908		
TOTAL	1.376	648	1.103	1.438	652	1.136	455	1.168	700	8.676	1.489	648	1.030	1.526	687	953	532	1.207	815	8.887		

Fonte:CCZ/GECOZ/GVSI/SMSA

Controle de escorpiões

Solicitações para controle de escorpiões por Distrito Sanitário, janeiro a abril de 2014.

MÊS	SOLICITAÇÕES ATENDIDAS										TOTAL	SOLICITAÇÕES RECEBIDAS										TOTAL
	B	CS	L	NE	NO	N	O	P	VN	B		CS	L	NE	NO	N	O	P	VN			
JAN	9	21	11	78	21	66	8	34	18	266	9	21	11	74	21	26	14	34	18	228		
FEV	7	23	14	47	12	5	4	22	10	144	7	23	15	47	12	8	9	22	10	153		
MAR	3	22	7	50	4	5	5	19	23	138	3	22	5	42	4	8	8	19	23	134		
ABR	7	21	3	11	6	30	7	20	26	131	7	21	3	11	7	8	17	20	28	122		
TOTAL	26	87	35	186	43	106	24	95	77	679	26	87	34	174	44	50	48	95	79	637		

Fonte:CCZ/GECOZ/GVSI/SMSA



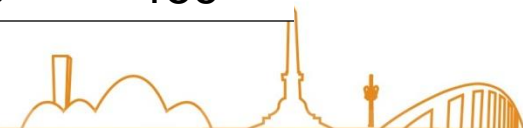
Vigilância em Ambiente e Processos de Trabalho CEREST BH - Unidades Barreiro/Centro Sul e GESAT, jan a abr de 2014

Total de Vigilâncias

Mês	Jan	Fev	Mar	Abr	Total
Vigilâncias	58	72	54	58	242

Total de Vigilâncias por profissional

Profissional/Mês	Jan	Fev	Mar	Abr	Total
Médico	18	35	20	19	92
Enfermeiro	2	8	3	1	14
Fisioterapeuta	11	11	13	13	48
Assistente social	2	4	2	6	14
Engenheiro	36	38	39	43	156



Atendimentos CEREST BH, Unidades Barreiro/Centro Sul jan a abr 2014

Serviços/Mês	Jan	Fev	Mar	Abr	Total
Consulta médica	97(*)	144	109	132	482
Enfermagem	48	106	81	75	310
Fisioterapia	35	97	86	54	272
Assistência social	34	23	14	27	98
Patch Test	9(*)	30	28	15	82

(*) Profissional em férias regulamentares

Fonte: CEREST/BH



INDICADOR	2013			2014		
	1º	2º	3º	1º	2º	3º
Óbitos por dengue	5	4	0	0*		
Cobertura equipes de atenção básica	92,31	86,08	86,87	83,08**		
Cobertura equipes de saúde bucal	48,43	47,55	48,62	43,30		
Nº de unidades que notificaram casos de violência	28	10	44	70		
% de óbitos infantis + fetais investigados	62,50	99,55	79,89	5,62		
% de óbitos maternos investigados	100	100	100	100		
% de mulheres em idade fértil investigados	96,64	95,28	94,21	9,34		

* Até o momento nenhum óbito por dengue foi confirmado/ existem casos de óbitos sendo investigados

** A cobertura de ESF de 83,08% refere-se a média de 2013, uma vez que o Ministério da Saúde ainda não disponibilizou a produção de abril/2014, não sendo possível calcular o dado.



Distribuição das Auditorias por motivo, instauradas no período de 01/01/2014 a 30/04/2014

Denúncia	Denunciante	N.º de Auditorias
Negativa de realização de exame previamente agendado.	Ministério Público Estadual	1
Indícios de negligência ao atendimento usuário do SUS	Ouvidoria da PBH	3
Qualidade da assistência prestada pelo CENTRARE	Setores internos da SMSA	1
Pacientes não atendidos devido a fechamento em centro cirúrgico	Ouvidoria da PBH	1
Demora na marcação de cirurgia oftalmológica	Ouvidoria da PBH	1
	Total	7

Fonte: GEAUD/SMSA/SUS-BH 30/04/13.



Situação das Atividades Processuais em 30/04/2014

Atividade	Iniciada em 2013	Iniciadas em 2014	TOTAL
Processos Concluídos	27	3	30
Processos em apuração	5	4	9

Fonte: GEAUD/SMSA/SUS-BH 30/04/13

Observação: Devido aos tramites processuais, habitualmente processos iniciados em um ano podem ser concluídos nos anos subsequentes.

Resultado das Auditorias concluídas no período de 01/01/2014 a 30/04/2014, com aplicação de penalidades ou encaminhamentos para cumprimento das recomendações

Penalidade/Encaminhamento	Iniciadas em 2013	Iniciadas em 2014	TOTAL
Arquivamento	3	1	4
Encaminhamento ao Conselho Regional de Medicina	1	2	3
Recomendações internas ao serviço	4		4
Retornar à unidade em 180 dias para reavaliação	2		2
Nova auditoria	1		1
Total	11	3	14

Fonte: GEAUD/SMSA/SUS-BH 30/04/14



Motivação das Auditorias concluídas no período de 01/01/2014 a 30/04/2014

Motivo	Iniciadas em 2013	Iniciadas em 2014	Total
Dificuldade de realização de procedimentos oftalmológicos	1	1	2
Denúncia de não realização de procedimento cirúrgico	1		1
Avaliação da fila de espera de cirurgia oncológica em BH	1		1
Negativa de realização de exame previamente agendado	1	1	2
Demora na realização complementares na atenção secundária	1	1	2
Avaliação do fluxo de colonoscopia do prestador	1		1
Avaliação da aplicação do protocolo de Manchester	1		1
Denúncia de indícios de negligência	1		1
Total	8	3	11

Distribuição das auditorias concluídas no ano de 2014 por instituições de saúde privadas e filantrópicas, contratadas e conveniadas de Belo Horizonte

Auditoria/Instituição	Denunciante/Denúncia	Decisão/Encaminhamento	Auditor
Auditoria 98 Hospital Evangélico	Indícios de negligência/ Cidadão	Modificações internas ao serviço Arquivamento	Cláudia Felicíssimo
Auditoria 111 Hospitais oncológicos Comissão Municipal de Oncologia	Avaliação da fila de espera de cirurgia oncológica em BH/Ministério Público	Implementar as recomendações para controle do tempo de espera por cirurgia oncológica Nova auditoria em 180 dias	Cláudia Felicíssimo Mauro Dantas Barros
Auditoria 118 Hospital Universitário São José	Dificuldade de realização de procedimentos oftalmológicos	Arquivamento	Jader Bernardo Campomizzi Mauro Dantas Barros
Auditoria 122 Unidades da SMSA SAMU	Possível omissão de socorro a usuário/Ministério Público	Rever fluxos internos das unidades auditadas Cópia à Corregedoria do Município	Jane Reis de Carvalho Teresa Cristina Duarte Gomes de Fuccio
Auditoria 117 Santa Casa de BH	Demora na realização complementares na atenção secundária/Ouvidoria da PBH.	Implantar as recomendações contidas no relatório Retorno em 180 dias	Jane Reis de Carvalho
Auditoria 119 Hospital das Clínicas da UFMG	Avaliação do fluxo de colonoscopia do prestador/Ouvidoria da PBH	Implantar as recomendações do relatório Retorno em 180 dias	Jane Reis de Carvalho

AUDITORIAS INSTAURADAS NO ANO DE 2013

Auditoria/Instituição	Denunciante/Denúncia	Decisão/Encaminhamento	Auditor
Auditoria 128 Hospital Alberto Cavalcanti	Avaliação da aplicação do protocolo de Manchester em paciente com meningite/Setores internos da SMSA	Adaptar protocolo aos casos meníngeos	Maria Auxiliadora Vasconcelos Furtado Jane Reis de Carvalho
Auditoria 125 Hospital Infantil Padre Anchieta	Denúncia de não realização de procedimento cirúrgico	Arquivamento	Jader Bernardo Campomizzi Mauro Dantas Barros

AUDITORIAS INSTAURADAS NO ANO DE 2014

Visita Técnica 16 Hospital das Clínicas UFMG	Indícios de mau atendimento a usuários do SUS/Ouvidoria PBH	Transformada em auditoria	Maria Auxiliadora Vasconcelos
Auditoria 129 Santa Casa de BH	Negativa de realização de exame previamente agendado/Ministério Público	Encaminhamento ao CRMMG Apuração interna de conduta profissional	Jader Bernardo Campomizzi
Auditoria 132 Hospital Universitário São José	Pacientes não atendidos devido a fechamento centro cirúrgico/Ouvidoria da PBH	Arquivamento	Jader Bernardo Campomizzi



**DEMONSTRATIVO DA EVOLUÇÃO ANUAL CONFORME EMENDA CONSTITUCIONAL N.º 29/00
PERÍODO: DO ANO DE 2011 A 2014**

GASTOS COM AÇÕES E SERVIÇOS PÚBLICOS DE SAÚDE	2011	2012	2013	1º QUADRIMESTRE 2014
CUSTEIO:	661.985.202,75	760.973.727,91	796.621.106,42	223.450.570,14
PESSOAL E ENCARGOS	596.025.634,86	644.764.260,86	688.945.135,77	189.089.137,57
OUTRAS DESPESAS CORRENTES	65.959.567,89	116.209.467,05	107.675.970,65	34.361.432,57
OUTRAS DESPESAS CORRENTES (ORÇAMENTO PARTICIPATIVO)	-	-	-	-
INVESTIMENTOS:	6.349.145,54	14.183.761,07	28.539.868,98	10.096.508,55
INVESTIMENTOS	4.140.037,73	14.183.761,07	22.565.901,51	4.122.541,08
INVESTIMENTOS (ORÇAMENTO PARTICIPATIVO)	2.209.107,81	-	5.973.967,47	5.973.967,47
1 = TOTAL DE DESPESAS	668.334.348,29	775.157.488,98	825.160.975,40	233.547.078,69
RECEITAS DE IMPOSTOS E TRANSFERÊNCIAS	2011	2012	2013	1º QUADRIMESTRE 2014
IMPOSTOS	1.832.774.373,17	2.080.506.861,18	2.261.811.534,86	1.117.058.816,82
TRANSFERÊNCIAS CORRENTES	1.470.039.865,68	1.570.059.567,30	1.680.838.280,42	646.823.540,46
OUTRAS RECEITAS CORRENTES	169.138.748,09	195.671.760,81	219.563.563,12	-
2 = TOTAL DE RECEITAS DE IMPOSTOS E TRANSFERÊNCIAS	3.471.952.986,94	3.846.238.189,29	4.162.213.378,40	1.763.882.357,28
CALCULO DO PERCENTUAL DE APLICAÇÃO EM SAÚDE	2011	2012	2013	1º QUADRIMESTRE 2014
1 = TOTAL DE DESPESAS	668.334.348,29	775.157.488,98	825.160.975,40	233.547.078,69
2 = TOTAL DE RECEITAS DE IMPOSTOS E TRANSFERÊNCIAS	3.471.952.986,94	3.846.238.189,29	4.162.213.378,40	1.763.882.357,28
3 = PERCENTUAL APURADO NO MESMO PERÍODO	19,25%	20,15%	19,83%	13,24%

A PARTIR DE 2013, O GASTO COM SAÚDE DA PBH ESTA SENDO APURADO CONFORME DETERMINAÇÕES DA LC 141/12, OU SEJA, A DESPESA CONSIDERADA É A DESPESA LIQUIDADADA, SENDO QUE ANTERIORMENTE ERA CONSIDERADO A DESPESA EMPENHADA.



**GASTOS DA PBH COM AÇÕES E SERVIÇOS DE SAÚDE
COMPARATIVO ENTRE PERCENTUAL APURADOS E PREVISTO NA
EMENDA CONSTITUCIONAL 29/2000**

