

# Relatório de Gestão do SUS-BH Primeiro Quadrimestre 2013\*



Secretaria Municipal de Saúde de  
Belo Horizonte / PBH

**Secretário**

Marcelo Gouvêa Teixeira

**Secretário Adjunto**

Fabiano Geraldo Pimenta Júnior

**Consultor Técnico**

Gleison Pereira de Souza

**Chefe de Gabinete**

Marcos José Mendes de Carvalho

*\* dados parciais  
passíveis de alteração*

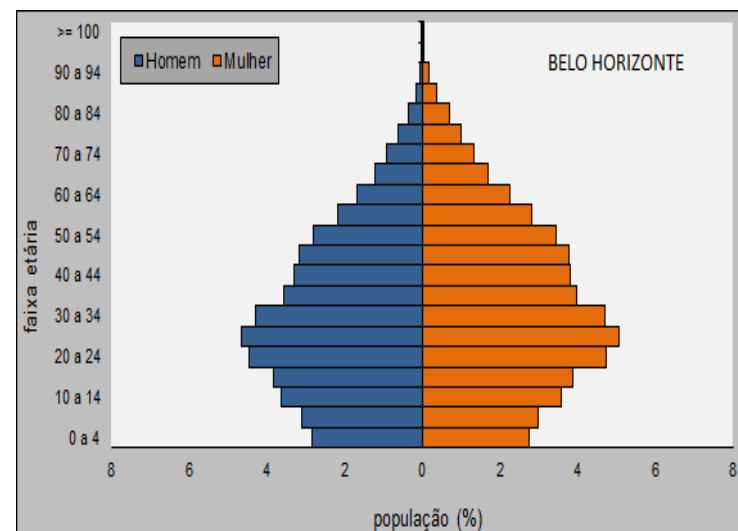
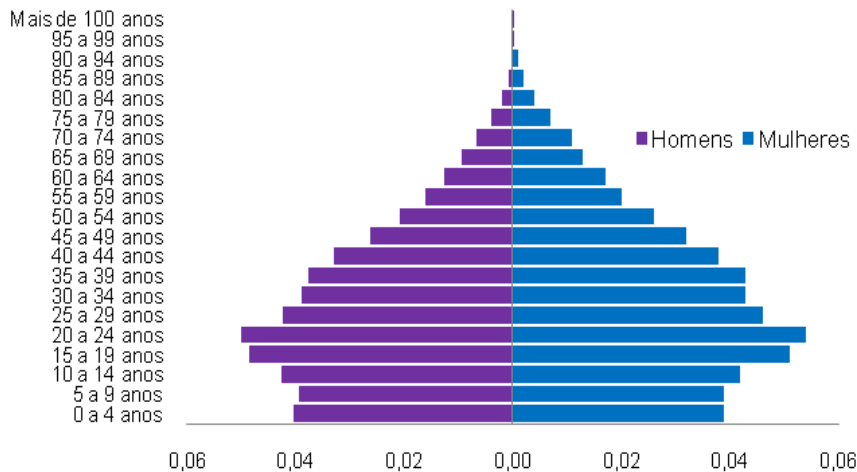


- 1. Apresentação**
  - 2. Dados demográficos**
  - 3. Rede SUS-BH**
  - 4. Gestão do Trabalho e Educação em Saúde**
  - 5. Vigilância em Saúde**
  - 6. Tecnologia da Informação**
  - 7. Atenção Primária em Saúde**
  - 8. Rede Complementar**
  - 9. Rede Hospitalar**
  - 10. Urgência e Emergência**
  - 11. Gastos com Recursos do Tesouro Municipal**
  - 12. Auditorias Assistenciais**
  - 13. Ouvidoria Pública do SUS-BH**
- Anexo: Relatório Financeiro -1º quadrimestre**



Este relatório contém a estrutura preconizada no artigo 36 da Lei Complementar 140/2012, de 13 de janeiro de 2012, onde estabelece que o gestor do SUS, em cada Ente da federação , deve elaborar relatório de gestão referente aos quadrimestres dos anos em exercício, contendo no mínimo o montante dos recursos aplicados no período, as auditorias realizadas ou em fase de execução e oferta e produção de serviços públicos na rede assistencial própria, contratada e conveniada.



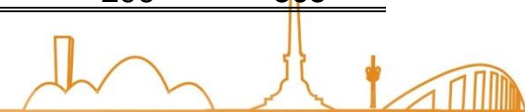


RISCO	CENSO 2000	CENSO 2010	DIFERENÇA (%)
Baixo risco	627.224	798.797 (33,7%)	171.573 (27%)
Médio risco	849.611(37,96%)	945.410(39,9%)	95.799 (11.27%)
Risco elevado	603.600(26,97%)	452.418(19,1%)	-151.182 (-25,04%)
Risco muito elevado	157.897(07,05%)	173.984(7,3%)	16087 (10,19%)



<b>Tipo de unidade</b>	<b>2008</b>	<b>2009</b>	<b>2010</b>	<b>2011</b>	<b>2012</b>	<b>2013</b>
Unidades Básicas de Saúde (UBS)	145	147	147	147	147	147
Academias da Cidade	8	20	30	41	53	<b>59</b>
Centros de Especialidades Médicas (CEM)	4	9	9	9	9	9
Centro de Convivência (CV)	9	9	9	9	9	9
Farmácia Distrital	9	9	9	9	9	9
Unidade de Pronto Atendimento (UPA)	7	8	8	8	8	8
Central de Esterilização	8	8	8	8	8	8
Centro de Referência em Saúde Mental (CERSAM)	7	7	7	7	7	7
Centro de Referência em Saúde Mental Álcool e Drogas	1	1	1	1	1	<b>2</b>
Centro de Referência em saúde Mental Infantil	1	1	1	1	1	1
Laboratório de UPA	7	7	7	7	7	7
Unidades de Referência Secundária (URS)	5	5	5	5	5	5
Laboratórios Distritais	5	5	5	5	5	5
Centro de Especialidades Odontológicas	1	1	1	3	3	3
Central de Esterilização de Cão e Gato	2	3	3	3	3	3
Demais unidades	21	21	21	21	21	21
<b>TOTAL</b>	<b>240</b>	<b>261</b>	<b>271</b>	<b>284</b>	<b>296</b>	<b>303</b>

**Dados referentes :janeiro a abril 2013**



## Nomeações do concurso público - Edital 02/2011

<b>CONCURSO PÚBLICO SAÚDE - EDITAL 02/2011 atualizado em 16/05/2013</b>					
<b>CARGO/CATEGORIA</b>	<b>VAGAS</b>	<b>INSC</b>	<b>APROV</b>	<b>NOM</b>	<b>POSSES</b>
<b>CIRURGIÃO DENTISTA</b>	<b>40</b>	<b>1592</b>	<b>764</b>	<b>87</b>	<b>73</b>
<b>ENFERMEIRO</b>	<b>88</b>	<b>11024</b>	<b>5158</b>	<b>260</b>	<b>225</b>
<b>TÉCNICO SUPERIOR SAÚDE</b>	<b>277</b>	<b>15224</b>	<b>4697</b>	<b>472</b>	<b>428</b>
<b>TÉCNICO SERVIÇO SAÚDE</b>	<b>466</b>	<b>13322</b>	<b>2043</b>	<b>482</b>	<b>373</b>
<b>TOTAL</b>	<b>871</b>	<b>41162</b>	<b>12662</b>	<b>1301</b>	<b>1099</b>

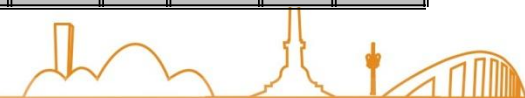
*FONTE: GEPLIN/SMARH - 16/MAIO/2013*



## Nomeações do concurso público - Edital 02/2011

CONCURSO PÚBLICO DA SAÚDE - CARGO MÉDICO /POR ESPECIALIDADE						EDITAL 02/2011 - ATUALIZADO EM 28/01/2013						
ESPECIALIDADE	VAGAS	INSC	APROV	NOM	POSSES	ESPECIALIDADE	VAGAS	INSC	APROV	NOM	POSSES	
ALERGIA E IMUNOL PEDIÁTRICA	2	8	6	4	1	MEDICINA FÍSICA E REAB	5	3	2	2	0	
ANGIOLOGIA E CIR VASCULAR	4	22	14	8	4	NEFROLOGIA	5	35	16	14	7	
CARDIOLOGIA	8	50	22	32	7	NEUROCIRURGIA	1	9	2	2	2	
CARDIOLOGIA PEDIÁTRICA	2	7	2	2	1	NEUROLOGIA	4	13	9	14	1	
CIRURGIA CABEÇA E PESCOÇO	1	2	1	1	1	OFTALMOLOGIA	2	31	15	11	3	
CIRURGIA GERAL	43	236	99	47	24	ORTOPEDIA E TRAUMATOL	30	90	23	33	12	
CLÍNICA MÉDICA	213	278	76	103	23	OTORRINOLARINGOLOGIA	3	31	14	10	7	
COLOPROCTOLOGIA	8	16	7	9	2	PATOLOGIA/CITOPATOLOGIA	1	15	8	1	1	
DERMATOLOGIA	1	24	13	10	4	PEDIATRIA	40	261	125	89	25	
ENDOCRINOLOGIA E METABOL	4	24	14	13	8	PNEUMOLOGIA	2	4	3	2	0	
ENDOCRINOLOGIA PEDIATRICA	2	7	5	2	0	PSIQUIATRIA	24	54	17	23	12	
GASTROENTEROLOGIA	2	11	5	8	2	PSIQUIATRIA INF E ADOLESC	2	3	1	1	0	
GINECOLOGIA E OBSTETRÍCIA	10	92	54	73	23	RADIOL E DIAG/ULTRASSON	3	17	0	0	0	
INFECTOLOGIA	8	35	22	23	14	REUMATOLOGIA	4	9	7	4	3	
MASTOLOGIA	1	14	11	1	1	SAÚDE DA FAMÍLIA	200	582	395	472	175	
MEDICINA DO TRABALHO	5	39	17	13	4	UROLOGIA	4	24	14	12	9	
							<b>TOTAL GERAL</b>	<b>644</b>	<b>2046</b>	<b>1019</b>	<b>1039</b>	<b>376</b>

FONTE: GEPLIN - 16/5/2013



## Resultado do pagamento da Bonificação pelo Cumprimento de Metas, Resultados e Indicadores/ BCMRI - 2012

Cargo/Emprego	Fizeram jus	Não fizeram jus	SUBTOTAL
Agente Comunitário de Saúde – ACS	2239	389	2628
Agente de Combate de Endemias I – ACE I	1177	61	1238
Agente de Combate a Endemias II - ACE II	156	9	165
Agente Sanitário	249	53	302
<b>TOTAL</b>	<b>3821</b>	<b>512</b>	<b>4.333</b>







# VIGILÂNCIA EM SAÚDE



- Em 2012, a SMSA aderiu ao Projeto de Fortalecimento da Vigilância em Saúde referente à Resolução SES-MG n.º 3152, de 14/02/12;
- 89 indicadores monitorados, com avaliações quadrimestrais;
- A avaliação do segundo quadrimestre, referente ao período de outubro de 2012 a janeiro de 2013, obteve os seguintes resultados:

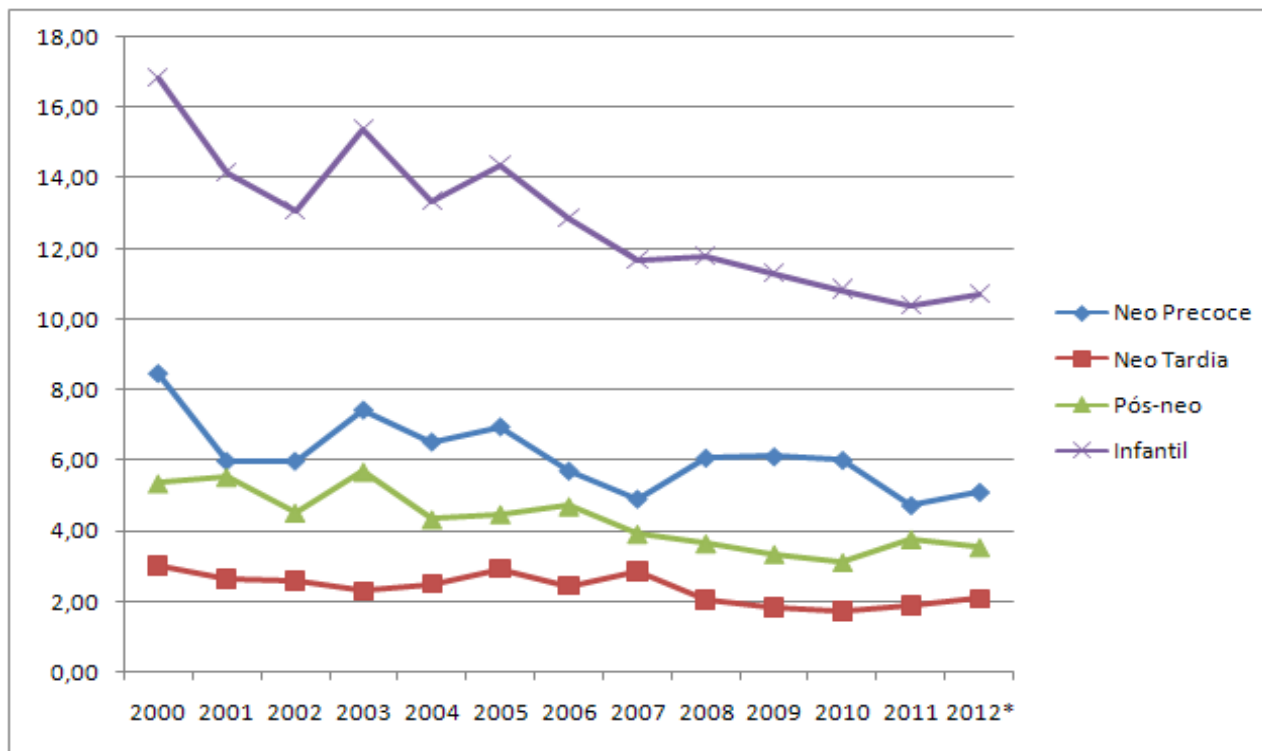
## Resultados quadrimestrais do Projeto de Fortalecimento da Vigilância em Saúde, Belo Horizonte, 2012/2013

<b>Elenco</b>	<b>1º Quad</b>	<b>2º Quad</b>
<b>1</b>	82,05%	80%
<b>2</b>	81,81%	72,70%
<b>3</b>	82,25%	77,80%

Fonte: GVSI/SMSA



## Evolução da taxa de mortalidade infantil por componentes, BH - 2000 a 2012



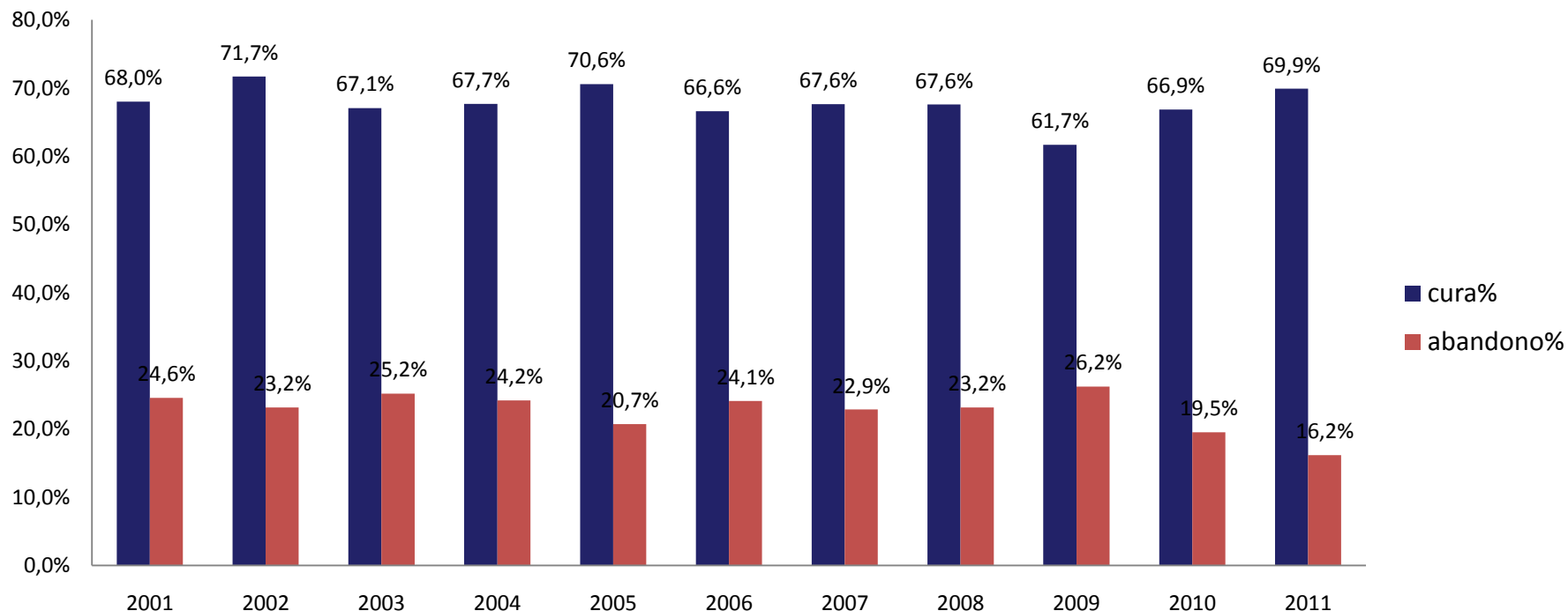
	2000	2001	2002	2003	2004	2005	2006	2007	2008	2009	2010	2011	2012
neo natal precoce	8,45	5,98	5,98	7,42	6,52	6,95	5,70	4,91	6,07	6,10	6,00	4,72	5,10
neo natal tardia	3,02	2,63	2,60	2,30	2,50	2,94	2,45	2,86	2,06	1,85	1,73	1,90	2,10
pos neonatal	5,35	5,54	4,52	5,68	4,33	4,47	4,70	3,92	3,65	3,34	3,11	3,77	3,53
Mortalidade Infantil	16,83	14,14	13,09	15,41	13,35	14,36	12,85	11,69	11,78	11,30	10,85	10,40	10,73

Fonte: SIM/SINASC

\*dados preliminares, atualizados em 22/05/2013



Percentual de cura e abandono, casos novos de TB bacilífera, residentes em Belo Horizonte, ano diagnóstico 2001 a 2011

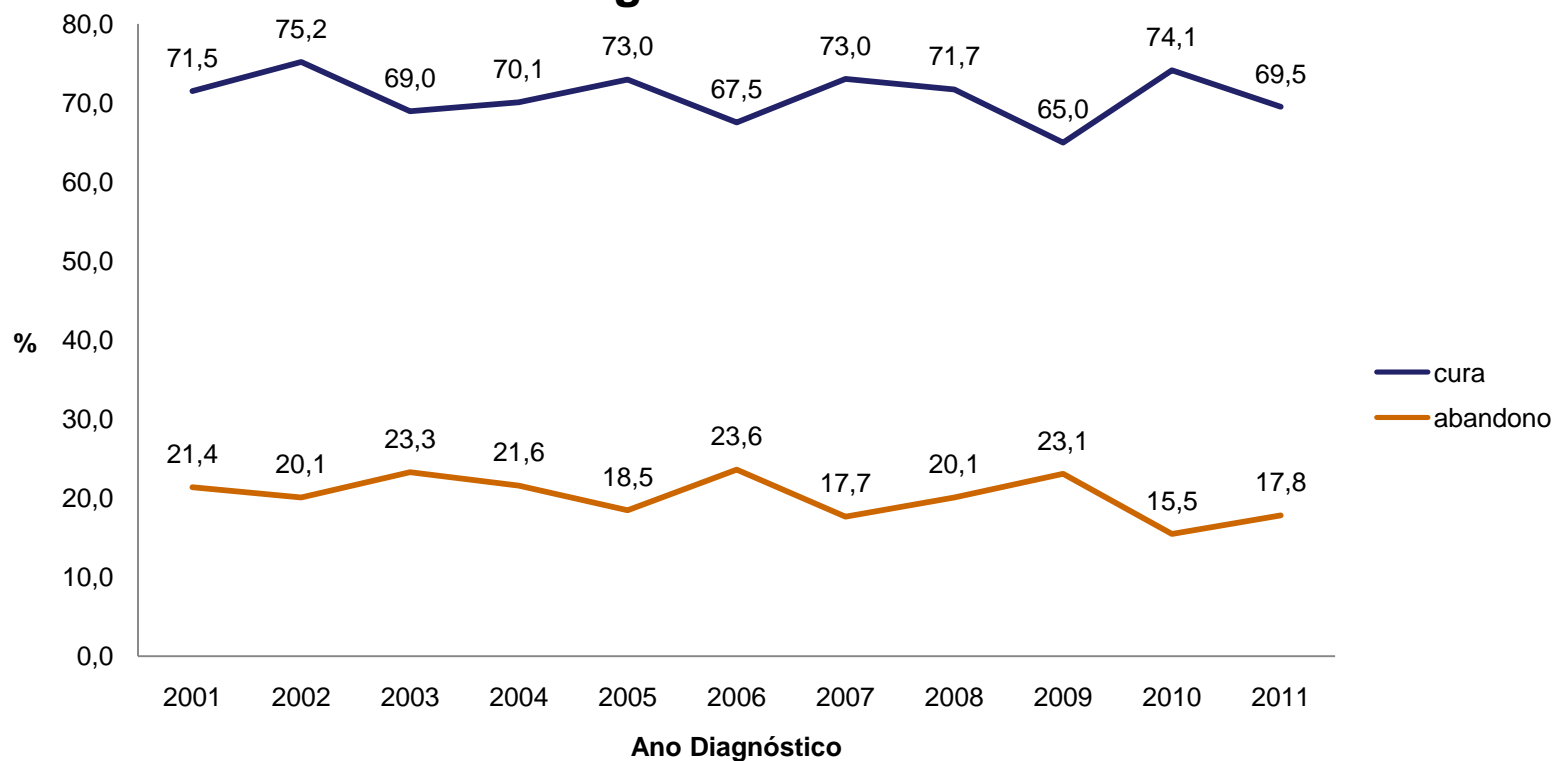


Fonte SINAN 21/05/2013

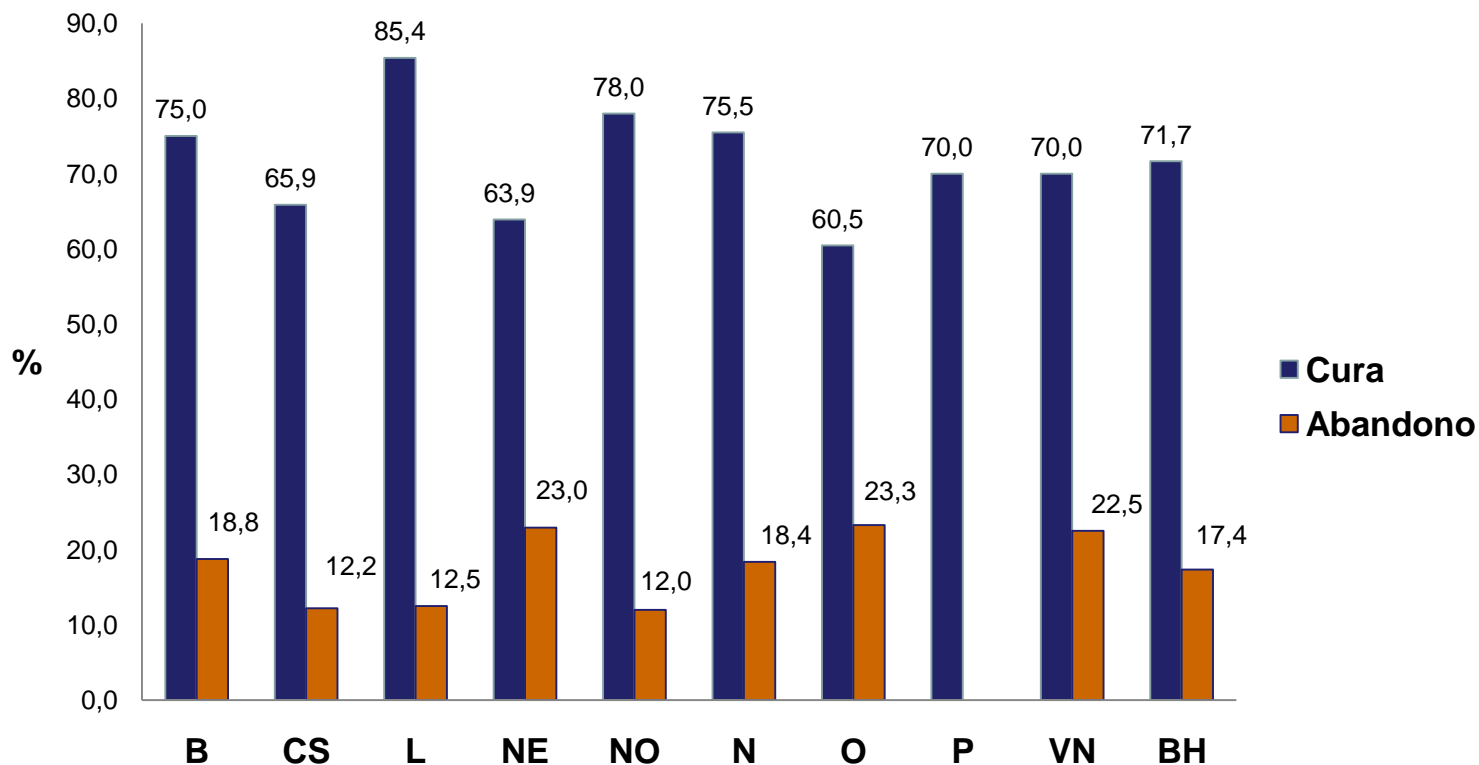
**O tratamento de TB dura no mínimo 06 meses, portanto casos diagnosticados em dezembro de 2012 só serão finalizados após junho de 2013. O encerramento do ano diagnóstico é feito em setembro do ano seguinte.**



## Percentual de cura e abandono, casos novos, TB bacilífera, residentes em Belo Horizonte, ano diagnóstico 2001-2011



**Percentual de abandono e cura de TB bacilífera, por distrito de residência, ano diagnóstico 2011**



Fonte SINAN 21/05/2013



## Cobertura vacinal em menores de um ano, Belo Horizonte, 2009 a 2012\*

Ano/Vacinas	2009		2010		2011		2012	
	Doses aplicadas	Cob. Vacinal	Doses aplicadas	Cob. Vacinal	Doses aplicadas	Cob. Vacinal	Doses aplicadas	Cob. Vacinal
Sabin	27.630	89%	26.351	84,6	27.821	88%	23647	90,4
BCG	35.163	113,8	35.770	114,8	35.206	112%	30557	116,9
Hepatite B	27.087	87,7	25.343	81,3	27.028	86%	23254	89,2
Tetraivalente + Penta+dpt <sup>**</sup>	28.162	91,2	27.216	87,3	29.062	92%	23513	90,4
F. amarela	29.560	95,7	27.359	87,8	28.771	91%	24006	91,6
Rotavirus	26.852	86,9	26.825	86,1	27.579	88%	23151	88
Meningo C	implantada em Nov/2009		39.496	126,8	32.553	103%	26939	97,6
Pneumo 10			implantada em Mar/2010		30.986	98%	25554	103,6

Fonte: Fênix/SMSA-BH

\*Dados parciais referentes ao período de jan a out.

\*\* Em 2012 foi substituída a vacina Tetra pela Pentavalente (DTP+Hib+Hepatite B) e introduzido o esquema sequencial VIP/VOP



## Cobertura vacinal em menores de um ano de idade, Belo Horizonte, janeiro a março 2013

<b>VACINA</b>	<b>DOSES APLICADAS</b>	<b>COB. VACINAL</b>
VIP/VOP	7323	95,8
BCG	8565	112,5
PENTAVALENTE	7281	95,8
PNEUMO 10	7204	95,8
MENINGO C	7616	100
FEBRE AMARELA	7476	100

Fonte: Fênix/Coordenação Técnica de Imunização - SMSA-BH

## Cobertura vacinal em crianças com um ano de idade, Belo Horizonte, janeiro a março 2013

<b>VACINA</b>	<b>DOSES APLICADAS</b>	<b>COB. VACINAL</b>
TRIVIRAL	7323	95,8

Fonte: Fênix/Coordenação Técnica de Imunização - SMSA-BH





## Atendimentos CEREST BH, Unidades Barreiro/Centro Sul, 2013

Serviços/Mês	Jan	Fev	Mar	Abr	Total
Consulta médica	108	99	76 (*)	135	342
Enfermagem	46	73	112	107	338
Fisioterapia	23	55	71	37	186
Assistência social	32	25	18	3 (**)	75
Patch Test	7	16	20	21	64

(\*) Profissional em licença médica por 30 dias

(\*\*) Profissional em licença médica por 60 dias

Fonte: CEREST/BH



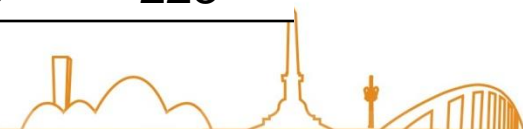
## Vigilância em Ambiente e Processos de Trabalho CEREST BH - Unidades Barreiro/Centro Sul e GESAT, jan a abr de 2013

### Total de Vigilâncias

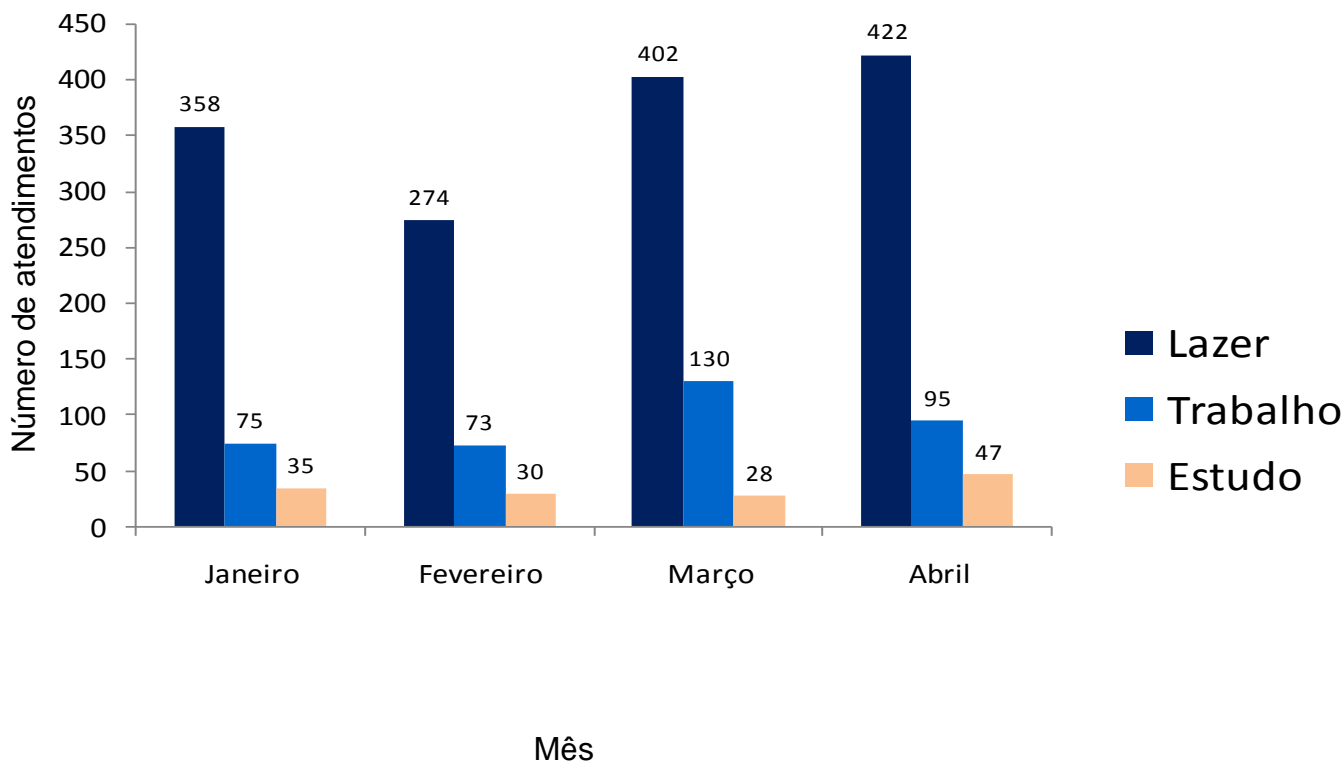
Mês	Jan	Fev	Mar	Abr	Total
Vigilâncias	57	50	62	65	234

### Total de Vigilâncias por profissional

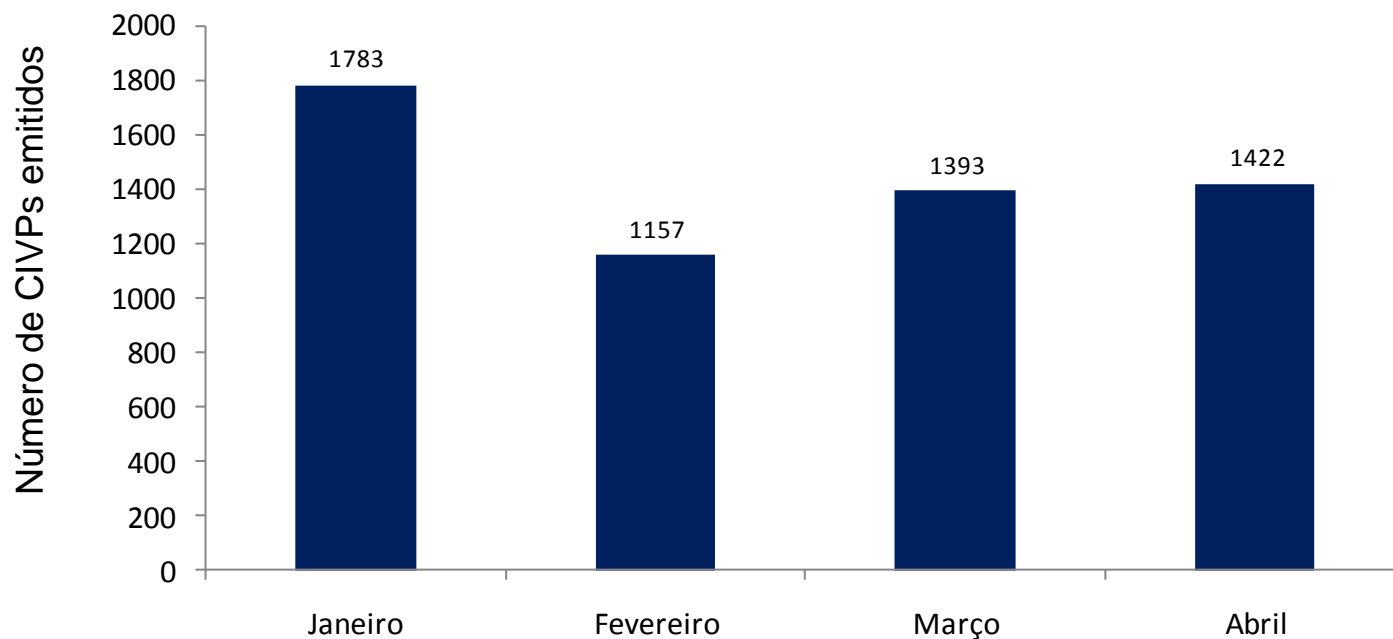
Profissional/Mês	Jan	Fev	Mar	Abr	Total
Médico	25	24	16	30	95
Enfermeiro	0	0	3	5	8
Fisioterapeuta	5	6	8	13	32
Assistente social	6	4	4	2	16
Engenheiro	39	53	72	59	223



## Distribuição dos atendimentos médicos e de enfermagem segundo principal motivação da viagem, Belo Horizonte, janeiro a abril de 2013



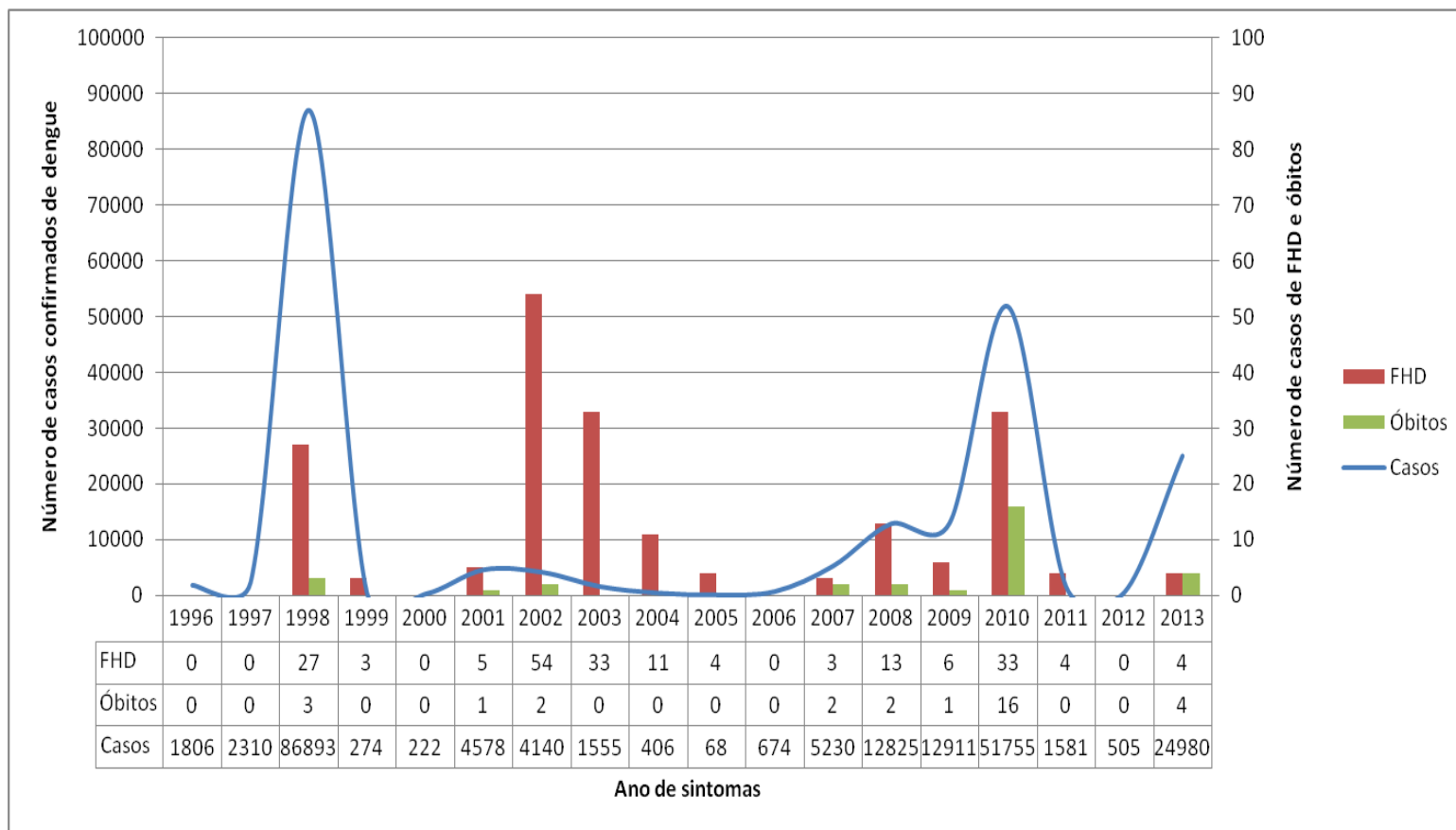
## Cartões Internacionais de Vacinação e Profilaxia emitidos, Belo Horizonte, janeiro a abril de 2013



Fonte: Serviço de Atenção à Saúde do Viajante/GVSI/SMSA



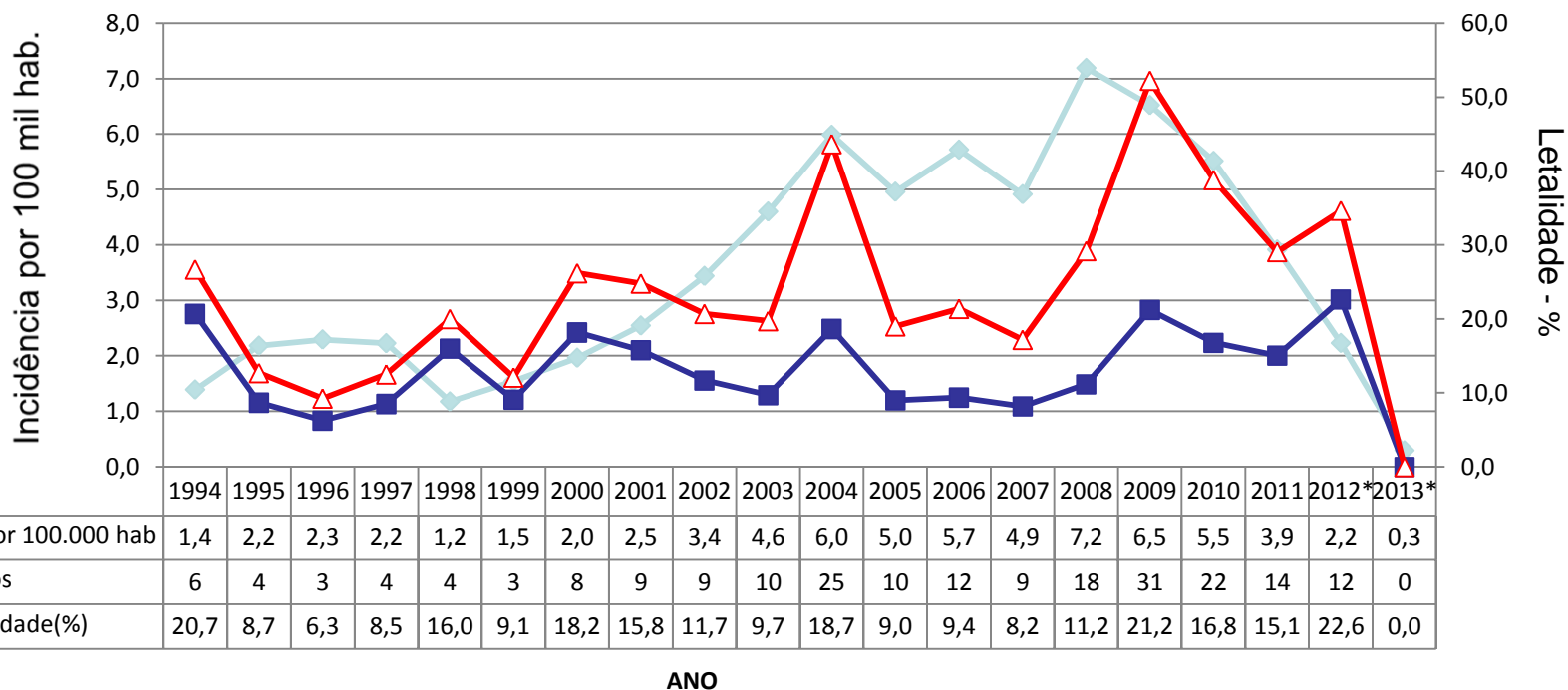
## Casos confirmados de dengue, FHD, DCC e óbitos, BH, 1996-2013



Fonte: SINAN (16/05/2013) – GEEPI/GVSI/SMSA/PBH



## Incidência e Letalidade por Leishmaniose Visceral Humana em Belo Horizonte, 1994-2013.



Fonte: SISVE/SINAN-MS/GEEPI/GECOZ/GVSI/SMSA-PBH Dados até 10/05/2013



Número de Casos Novos e Taxa de Incidência (por 100.000 hab) de AIDS por  
Ano de Diagnóstico  
Belo Horizonte, 2001 a 2013

Ano de Diagnóstico	Número de Casos Novos	Taxa de Incidência
2001	393	17.4
2002	492	21.5
2003	587	25.5
2004	525	22.6
2005	447	18.8
2006	376	15.7
2007	508	21.0
2008	518	21.3
2009	481	19.6
2010	512	21.6
2011	541	22.7
2012	515	21.5
2013	38	1.6
<b>TOTAL</b>	<b>5933</b>	

Fonte: (1) SINAN (dados atualizados em 09/05/13)

Total de Óbitos e Taxa de Mortalidade (por 100.000 hab) por AIDS, por Ano do Óbito  
Belo Horizonte, 2001 a 2012  
(CID 10: B20, B21, B22, B23, B24)

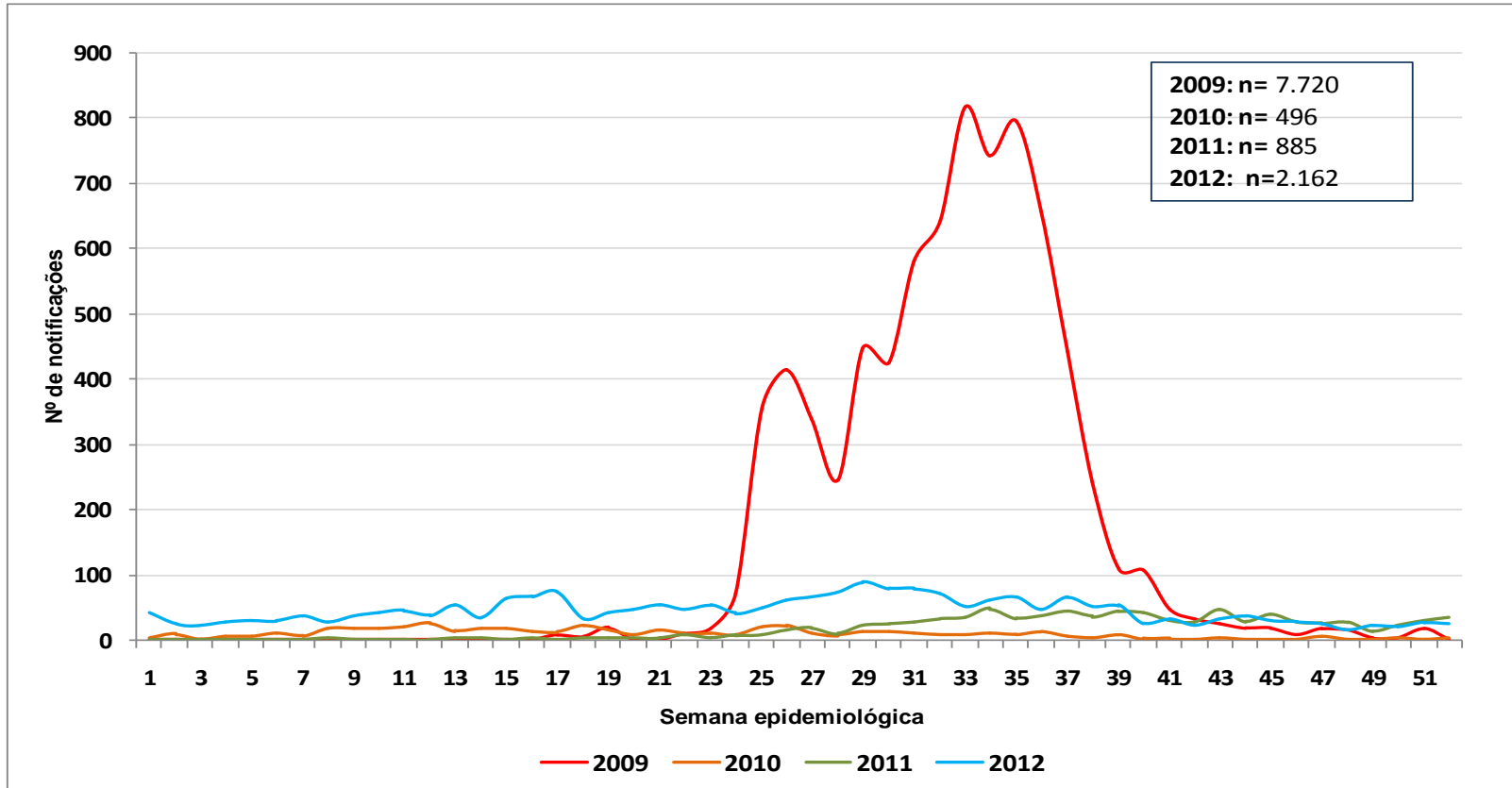
Ano do Óbito	Total de Óbitos	População	Taxa de Mortalidade
2001	212	2258856	9.4
2002	173	2284469	7.6
2003	155	2305813	6.7
2004	159	2327049	6.8
2005	177	2375330	7.5
2006	150	2399920	6.3
2007	142	2424292	5.9
2008	163	2434642	6.7
2009	141	2452612	5.7
2010	129	2375151	5.4
2011	113	2385640	4.7
2012	125	2395785	5.2

Fonte: (1) DATASUS / TABNET / SMSA-BH (14/05/2013)

Nota: Dados de 2012 sujeitos a alteração



## Casos notificados com influenza A (H1N1)2009/SRAG, Belo Horizonte, 2009 a 2012

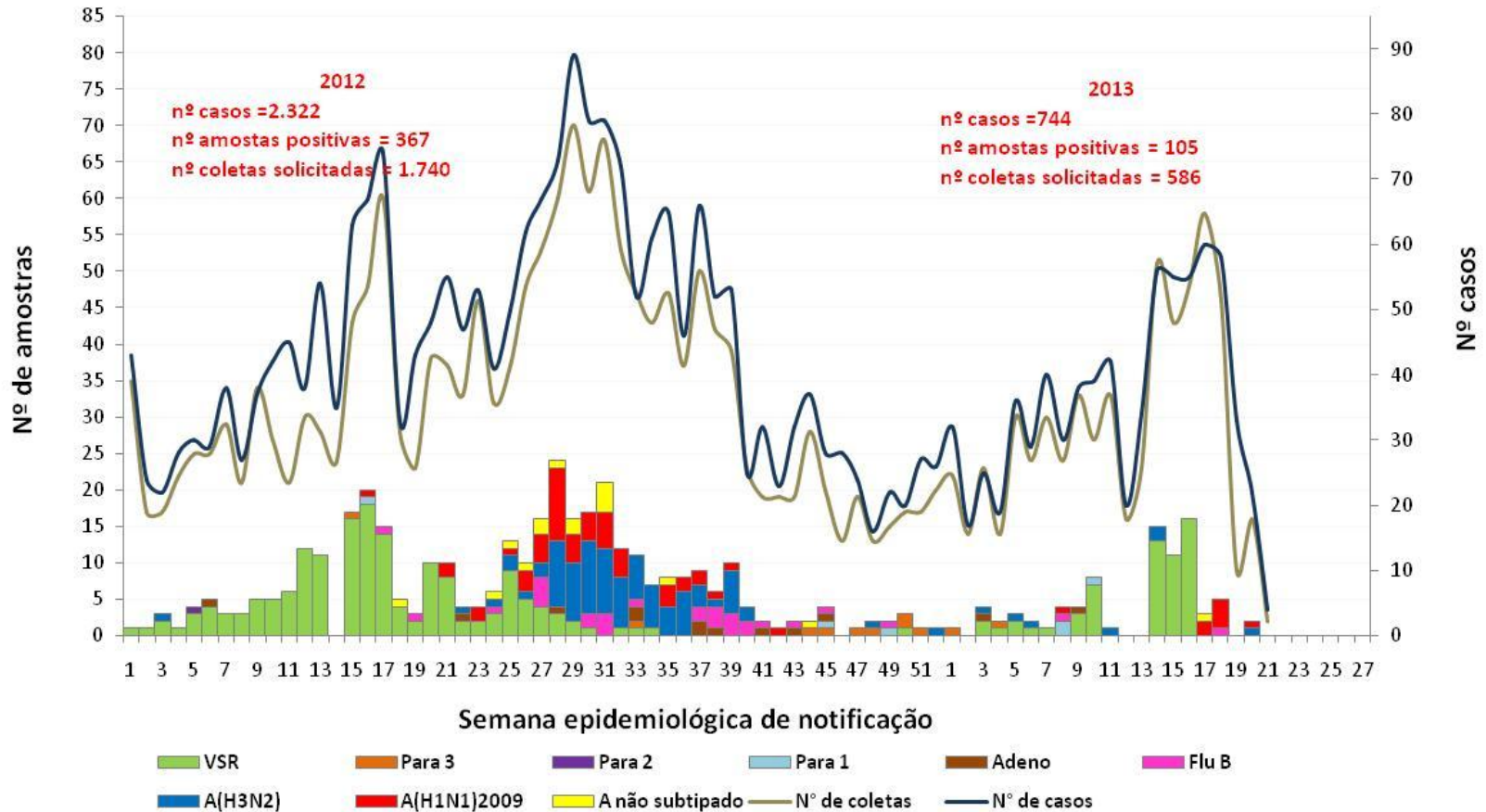


Fonte: Influenza/GVSI/GEEPI/SMSA/PBH 03/01/2013





## Notificações de SRAG, amostras coletadas e vírus identificados, Belo Horizonte, 2012 e 2013



## Atividades realizadas para o controle da leishmaniose visceral, Belo Horizonte, 2013

<b>Mês</b>	<b>Sorologias caninas realizadas</b>	<b>Sorologias caninas positivas</b>	<b>Imóveis borrifados</b>
Janeiro	15.932	511	1.498
Fevereiro	13.702	519	1.692
Março	14.265	450	1.103
Abril*	8.550	332	136
<b>Total</b>	<b>52.449</b>	<b>1.812</b>	<b>4.429</b>

Fonte: GECOZ/GVSI/SMSA

\* Dados parciais



Cirurgias de esterilização de cães e gatos, por Centro de Esterilização, janeiro a abril de 2013.

Especificação	Janeiro	Fevereiro	Março	Abril	Total
CECG- Noroeste	386	187	318	285	1176
CECG - Norte (CCZ)	459	245	466	488	1658
CECG- Oeste	300	487	508	537	1832
Unidade Móvel - UME	0	201	243	0	444
Total	1145	1120	1535	1310	5110

Fonte: SIEA/GECOZ/GVSI/SMSA



## Solicitações para controle de roedores recebidas e atendidas, por Distrito Sanitário, jan - abr/2013.

MÊS	ATENDIDAS										TOTAL	RECEBIDAS										TOTAL
	B	CS	L	NE	NO	N	O	P	VN	B		CS	L	NE	NO	N	O	P	VN			
<b>JAN</b>	308	370	423	615	233	218	60	237	232	<b>2696</b>	371	370	449	666	221	268	204	249	272	<b>3070</b>		
<b>FEV</b>	335	306	459	511	220	269	72	254	130	<b>2556</b>	384	306	344	554	214	218	151	272	270	<b>2713</b>		
<b>MAR</b>	294	139	478	474	203	267	62	161	154	<b>2232</b>	390	139	437	545	207	224	153	195	237	<b>2527</b>		
<b>ABR</b>	347	255	540	632	191	340	71	302	155	<b>2833</b>	372	255	436	692	183	285	185	315	220	<b>2943</b>		
<b>TOTAL</b>	<b>1284</b>	<b>1070</b>	<b>1900</b>	<b>2232</b>	<b>847</b>	<b>1094</b>	<b>265</b>	<b>954</b>	<b>671</b>	<b>10317</b>	<b>1517</b>	<b>1070</b>	<b>1666</b>	<b>2457</b>	<b>825</b>	<b>995</b>	<b>693</b>	<b>1031</b>	<b>999</b>	<b>11253</b>		

Fonte:GECOZ/GVSI/SMSA

## Solicitações para controle de escorpiões recebidas e atendidas, por Distrito Sanitário, jan - abr/2013.

MÊS	ATENDIDAS										TOTAL	RECEBIDAS										TOTAL
	B	CS	L	NE	NO	N	O	P	VN	B		CS	L	NE	NO	N	O	P	VN			
<b>JAN</b>	3	31	14	28	15	43	15	22	10	<b>181</b>	5	31	15	24	15	15	24	22	12	<b>163</b>		
<b>FEV</b>	8	32	8	44	14	61	9	21	15	<b>212</b>	8	32	8	38	15	29	16	23	17	<b>186</b>		
<b>MAR</b>	8	30	17	33	20	35	10	25	15	<b>193</b>	8	30	16	36	15	17	13	25	15	<b>175</b>		
<b>ABR</b>	5	33	22	19	15	29	7	22	19	<b>171</b>	5	33	20	20	15	15	12	23	19	<b>162</b>		
<b>TOTAL</b>	<b>24</b>	<b>126</b>	<b>61</b>	<b>124</b>	<b>64</b>	<b>168</b>	<b>41</b>	<b>90</b>	<b>59</b>	<b>757</b>	<b>26</b>	<b>126</b>	<b>59</b>	<b>118</b>	<b>60</b>	<b>76</b>	<b>65</b>	<b>93</b>	<b>63</b>	<b>686</b>		

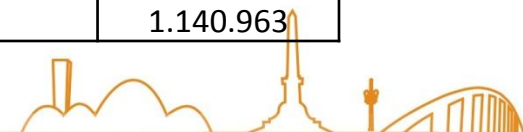
Fonte:GECOZ/GVSI/SMSA



## Atividades realizadas para o controle da dengue, janeiro a abril/2013, por distrito sanitário

Distrito Sanitário	Tratamento Focal	Pesquisa Larvária	Controle de Pontos Estratégicos	Total de visitas
Barreiro	119.723	9.501	701	129.925
Centro Sul	50.953	6.036	1.004	57.993
Leste	149.789	7.026	1.306	158.121
Nordeste	176.117	8.649	1.241	186.007
Noroeste	61.391	7.744	342	69.477
Norte	131.243	7.084	473	138.800
Oeste	120.077	8.917	473	129.467
Pampulha	102.903	6.389	1.682	110.974
Venda Nova	151.551	8.234	414	160.199
<b>Total BH</b>	<b>1.063.747</b>	<b>69.580</b>	<b>7.636</b>	<b>1.140.963</b>

Fonte: GEZOZ/GVSI/SMSA. Dados parciais



- Implantação do SISVISA II - SISTEMA DE VIGILÂNCIA SANITÁRIA;
- Finalização do SIVISE - Sistema de Informação de Vigilância Sanitária e Epidemiológica das Infecções Associadas à Atenção à Saúde (Aguardando publicação da portaria);
- Código de Saúde: Revisão da proposta do novo código de saúde em parceria com a Secretaria Municipal de Governo;
- Execução do Plano de ação para a Copa das Confederações FIFA e Copa do Mundo FIFA.





**SEDE**  
SEDE 2013  
FIFA  
TVB  
BELO HORIZONTE

## Dicas de saúde

### Cuidados ao consumir água

A água que a concessionária (COPASA) disponibiliza para a população em Belo Horizonte é tratada e submetida a rígido controle de qualidade.

Certifique-se que o estabelecimento garanta a potabilidade da água disponibilizada para seu consumo.

Caso optar por consumir água mineral, observe:

- Se está armazenada de forma adequada, afastada de fontes de contaminação e protegida da incidência direta de raios solares;
- Se a embalagem não está inadequada, suja, amassada, violada, danificada, com vazamento ou sinais de alteração;
- Se o lacre não está rompido ou ausente;
- Se o rótulo apresenta as informações da envasadora/fonte, data de fabricação/envase, classificação da água, composição química, características físico-químicas, o prazo de validade, lote.

  
Belo Horizonte MEMÓRIAS  
Belotur  
PREFEITURA BELO HORIZONTE  
www.pbh.gov.br

Elaboração de material informativo para a Copa

- Recomendações para viajantes com destino a áreas rurais e passeios ecológicos;
- Cuidados ao consumir água;
- O que observar para comprar alimentos com segurança;
- Doenças de transmissão respiratória;
- Doenças sexualmente transmissíveis;
- Vacinas.



Início do Projeto Jovem Vigilante em parceria com a Secretaria Municipal de Educação:

- Treinamento dos monitores;
- Avaliação das propostas de desenvolvimento de projetos das escolas participantes.





Lançamento da cartilha com  
Orientações da Vigilância  
Sanitária para Instituições de  
Educação Infantil.



# TECNOLOGIA DA INFORMAÇÃO



<b>Implantação do Prontuário Eletrônico</b>						
<b>Especificação</b>	<b>2008</b>	<b>2009</b>	<b>2010</b>	<b>2011</b>	<b>2012</b>	<b>2013</b>
Centro de Saúde	86	104	124	146	146	147
URS	0	2	0	2	3*	5
CEM	0	0	1	7	8	8
CEREST	0	0	0	0	2	2
CMO	0	0	0	0	1	1
Protocolo de Odontologia	0	0	0	0	9	11
Protocolo de Imunização	0	0	0	0	1	1
Procedimento de enfermagem	0	0	0	0	79	88
CREAB	0	0	0	0	0	1
<b>Atividades de Telessaúde</b>						
Webconferências	76	70	54	33	46	9
Teleconsultoria	330	277	71	631	401	43
Tele-ECG	0	16.659	19.497	51.924	83.573	12.704

Fonte: GTIS/SMSA-BH



<b>Situação de conectividade</b>						
<b>Especificação</b>	<b>2008</b>	<b>2009</b>	<b>2010</b>	<b>2011</b>	<b>2012</b>	<b>2013</b>
Link operadora 128kpbs	164	164	164	164	162	90
Link operadora 256kpbs	11	11	11	11	15	11
Link operadora 384kpbs	7	7	7	7	13	7
Link operadora 512kpbs	1	1	1	1	4	3
Link operadora - 1 Mega	0	0	0	0	5	182
Link operadora - 2 Megas	7	7	7	7	2	7
Fibra ótica	21	21	21	21	45	45
Rádio	9	9	9	9	42	40

Fonte: GTIS/SMSA-BH



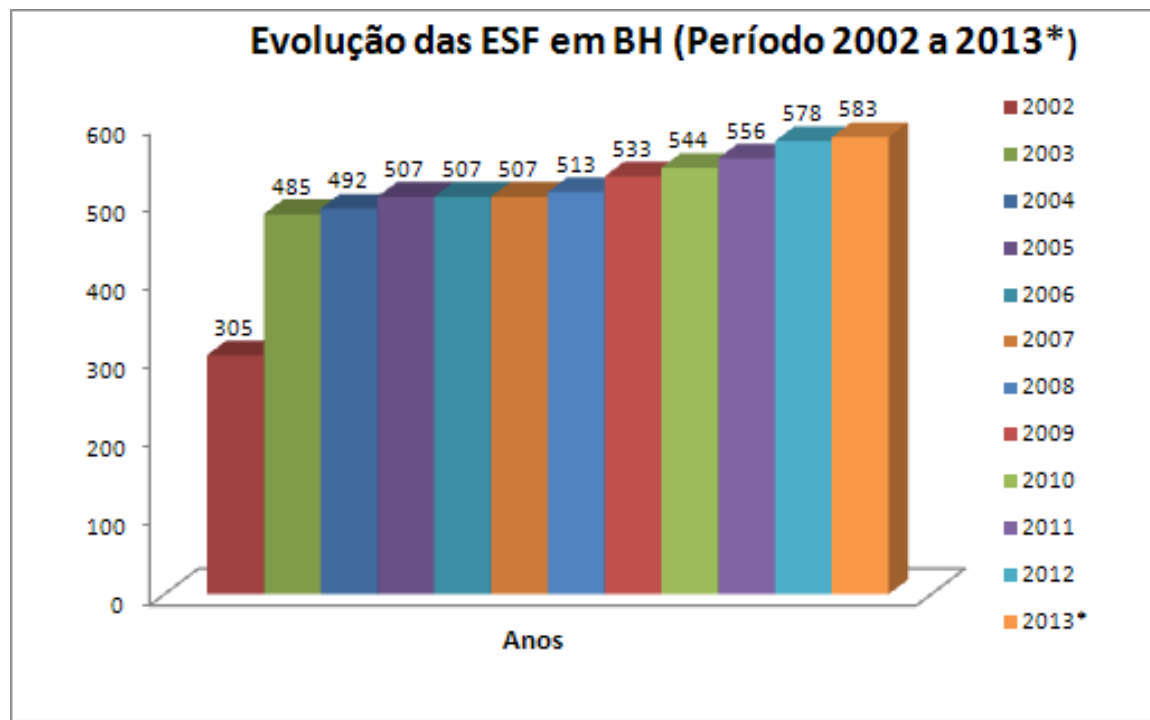
# ATENÇÃO PRIMÁRIA À SAÚDE



## Número de Equipes de Saúde da Família, BH - 2002-2013\*

Ano	Nº equipes	Cobertura populacional
2002	305	46,92
2003	485	74,75
2004	492	75,83
2005	507	78,14
2006	507	78,14
2007	507	78,14
2008	513	79,06
2009	533	82,15
2010	544	79,02
2011	556	80,76
2012	578	83,00
2013*	583	84,31

OBS: (\*) refere-se dados do 1º quadrimestre 2013



Dados 2013 referentes :janeiro a abril



## Procedimentos realizados nos Centros de Saúde

	2008	2009	2010	2011	2012	2013
Visitas domiciliares	4.355.211	4.662.481	4.676.693	4.919.248	4.115.236	-
Consultas de pré-natal	70.468	106.561	108.860	110.486	122.339	36.554
Consultas de puerpério	7.576	8.885	8.822	9.118	12.372	3.936
Consultas odontológicas	295.628	285.926	325.511	371.138	391.804	97.057

Fonte: GEAS/SMSA-BH

Dados referentes: janeiro a abril 2013



	2.008	2.009	2.010	2.011	2.012	2.013
Internações gravidez, parto e puerpério SUS de residentes em BH	23.310	22.880	21.862	21.792	16.999	6922*
Exames preventivos do Câncer do Colo do Útero	117.301	108.477	102.019	109.460	110.181	23.079
MAMOGRAFIAS	77.349	80.367	75.542	77.858	76.559	16.996

\*Dados de internações do ciclo grávido puerperal, curetagem e de gravidez ectópica

Dados de janeiro a março de 2013, em virtude do processamento do MS

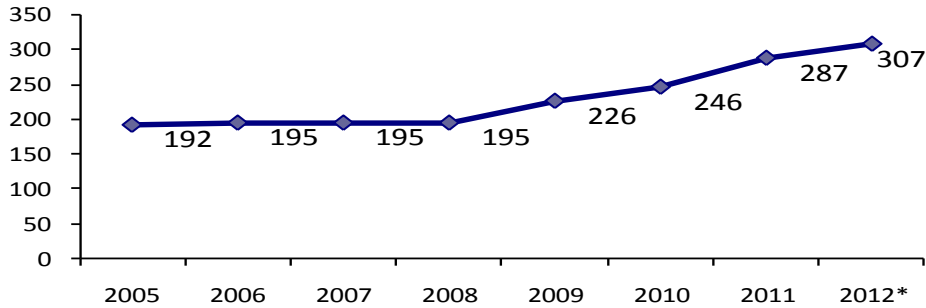




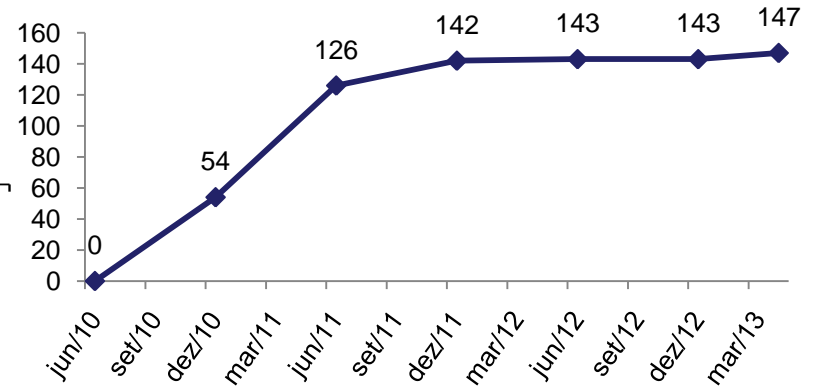


Dados referentes: janeiro a abril 2013

## Equipe de Saúde Bucal , BH 2005-2012



## TOTAL DE CENTROS DE SAÚDE DA REDE SUS-BH ENVOLVIDOS NA CONFEÇÃO DE PRÓTESES NO PERÍODO DE JULHO DE 2010 A ABRIL DE 2013

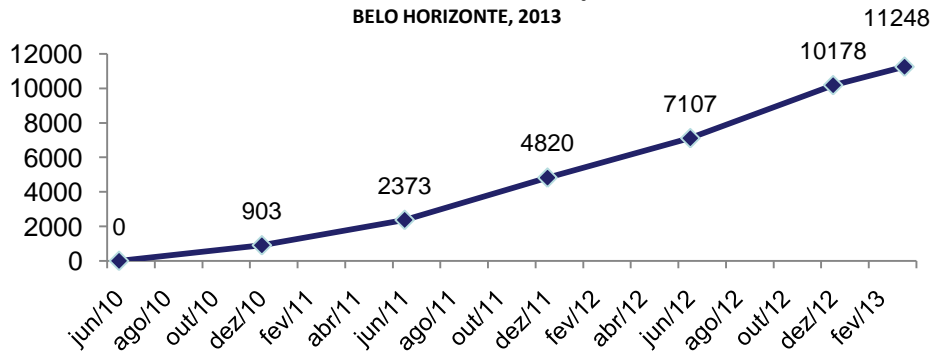


Nº de Primeira Consulta 2009: 94.319

Nº de Primeira Consulta 2012: 132.925

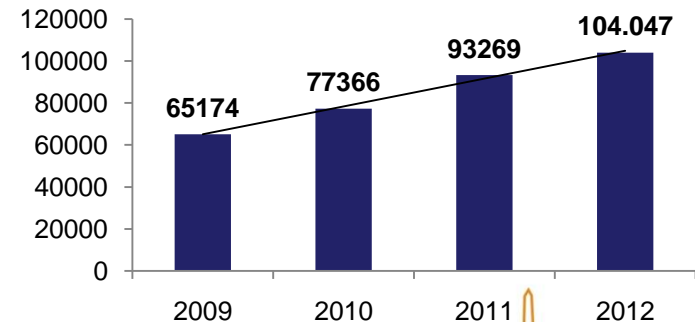
Nº de Primeira Consulta de Janeiro a Abril 2013: 35.197

## TOTAL DE PRÓTESES CONFECCIONADAS NOS CENTROS DE SAÚDE DA REDE SUS-BH NO PERÍODO DE JUNHO DE 2010 A MARÇO DE 2013.



Total próteses entre JAN e MAR de 2013: 1.070

## TOTAL DE TRATAMENTO ODONTOLÓGICO COMPLETADO NA REDE SUS BH NO PERÍODO DE 2009 A 2012. BELO HORIZONTE, 2013



TC entre JAN e ABR de 2013: 34.494

<b>Saúde Mental</b>	2008	2009	2010	2011	2012*	2013
Número de equipes	67	67	67	67	147*	147
Consultório de Rua	—	—	—	2	4	4
Atendimentos de Saúde Mental	205.075	239.044	253.504	317.799	432.117	65,456
Atendimentos nos CERSAMs	19.700	20.972	21.432	21.339	44.035	31,632

\* \*A partir de janeiro 2011, todo Centro de Saúde possui pelo menos 01 psicólogo , 58 psiquiatras em CS  
Atendimentos pelos Consultórios de Rua: 7.384

**CERSAM/CERSAM i** : 24 horas

07:00 às 19:00 acolhimento

19:00 às 07:00 - atendimento por meio do SUP - Serviço de Urgência Psiquiátrica

**CERSAM i** : Média diária de atendimento : 70 pacientes dia - 40% relacionados a álcool e drogas

**CERSAM ad** : Média de permanência dia : 96 usuários

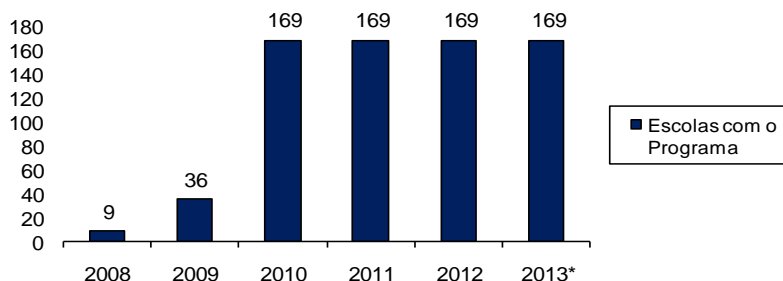
**Consultório de Rua**: Média de abordagem dia: 100 usuários

Dados referentes: janeiro a abril 2013

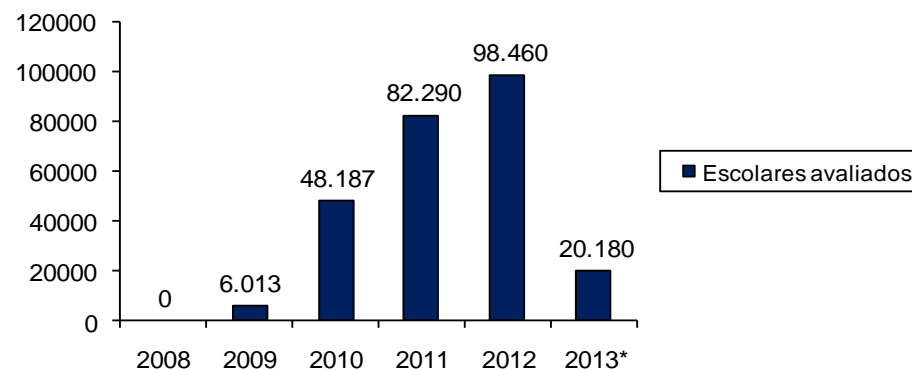


<b>Especificação</b>	<b>2008</b>	<b>2009</b>	<b>2010</b>	<b>2011</b>	<b>2012</b>	<b>2013*</b>
<b>Escolas com o Programa</b>	9	36	169	169	169	169
<b>Escolares avaliados</b>	0	6.013	48.187	82.290	98.460	20.180
<b>Consultas oftalmológicas ofertadas</b>	0	1.881	2.783	5.223	9.390	1.170
<b>Óculos fornecidos</b>	0	0	1.037	2.994	2.604	309

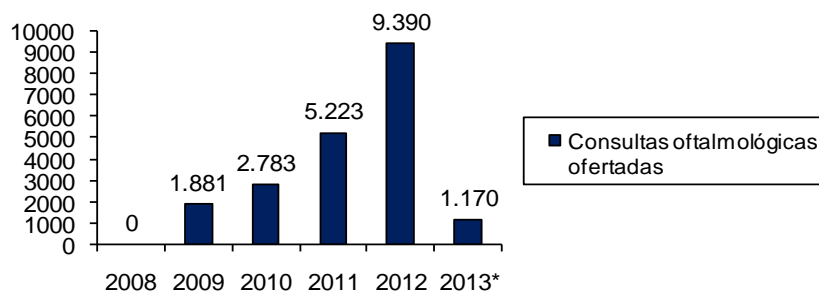
**Escolas com o Programa - 2008 a 2013\***



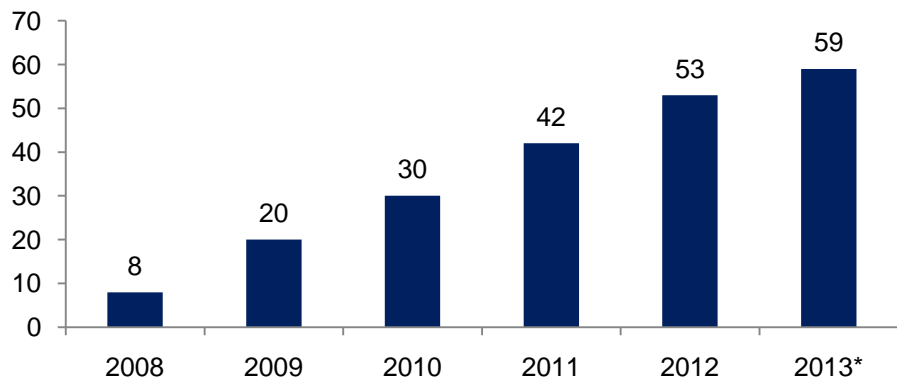
**Escolares avaliados 2008 a 2013\***



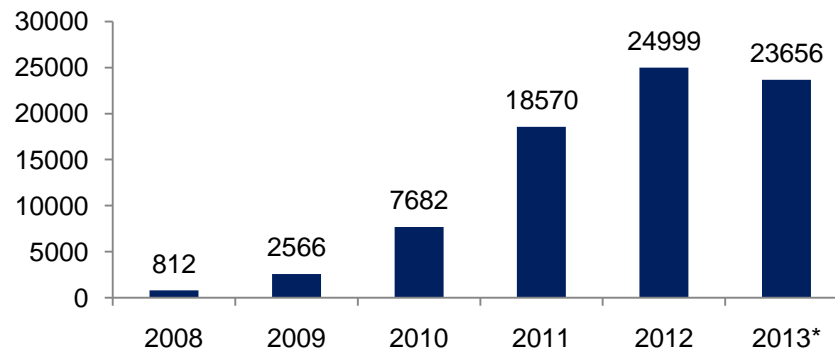
**Consultas oftalmológicas ofertadas  
2008 a 2013**



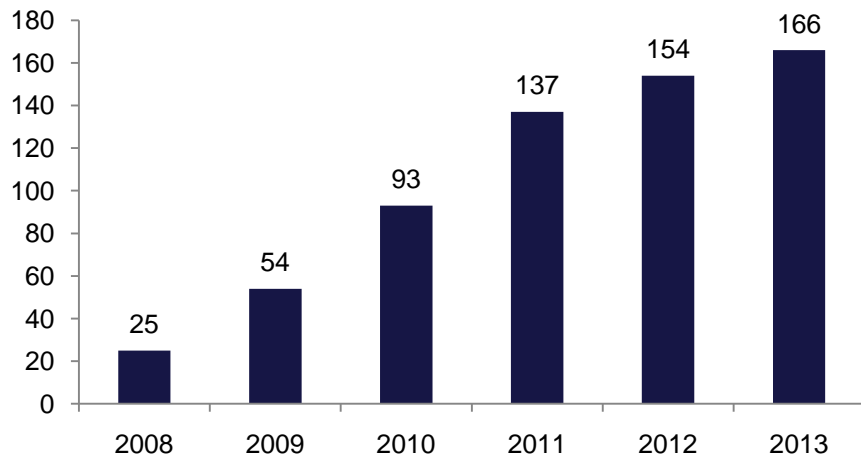
## Academias da Cidade



## Usuários Inscritos



## Professores



	professores	usuários	usuário/prof
2008	25	812	32,48
2009	54	2.566	47,52
2010	93	7.682	82,60
2011	137	18.570	135,55
2012	154	25.062	162,74
2013	166	23.656	142,51

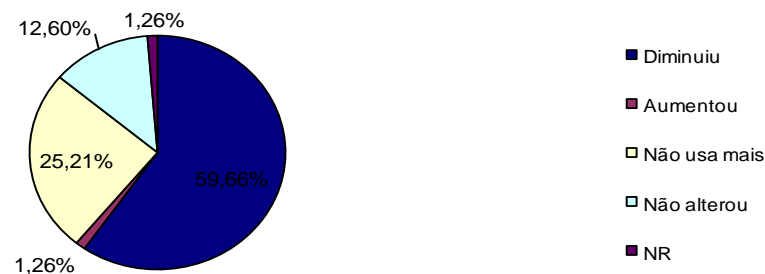


Especificação	2008	2009	2010	2011	2012	2013
Unidades com o projeto	70	109	136	165	167	167
Instrutores capacitados	70	70	70	40	40	35
Alunos inscritos	2.100	4.360	6.300	7.500	10.000	10.000

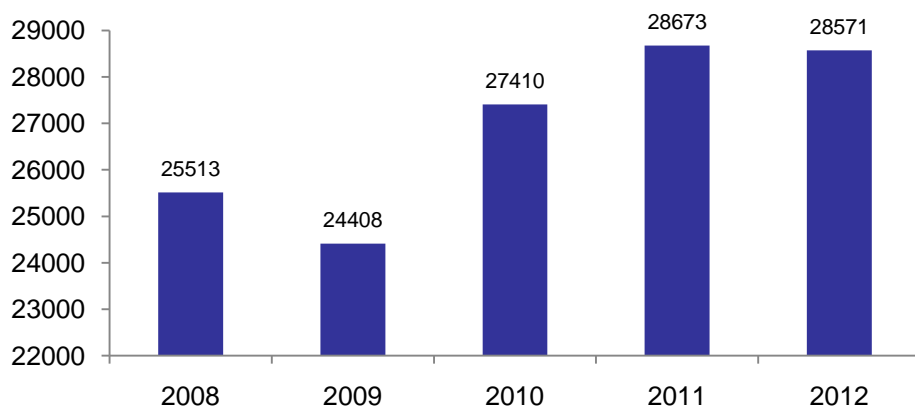
## Nível de dor antes e após a prática do Lian Gong BH, 2010

	antes	depois
Sem Dor	22%	46%
Dor Fraca	15%	34%
Dor Média	23%	16%
Dor Forte	36%	1%
Não respondeu	4%	3%
	100%	100%

## Uso de medicamentos analgésicos, antiinflamatórios e antidepressivos após o início das práticas, BH, 2010



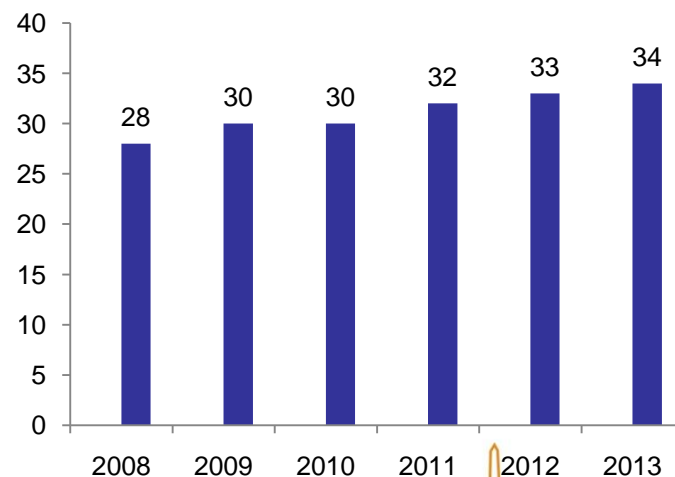
## NÚMERO DE CONSULTAS ATENDIDAS



### A PARTIR DE 2013, O PRHOAMA:

- **PASSA A TRABALHAR EM PARCEIRA COM O NASF, SEGUINDO O REFERENCIAMENTO DE SEUS POLOS.**
- **PASSA A COMPOR AS PRÁTICAS INTEGRATIVAS E COMPLEMENTARES EM SAÚDE DE BH – PICS-BH, COM O LIAN GONG E TERAPIA COMUNITÁRIA INTEGRATIVA.**

## NÚMERO DE PROFISSIONAIS



Especificação	2009	2010	2011	2012	2013
Unidades de Saúde	15	166	166	166	166
Estagiários	45	720	714	714	714
% de usuários satisfeitos com o programa	74%	84%	80%	80%	80%

Avaliação do atendimento do estagiário

ótimo	40,38%
bom	49,00%
razoável	8,45%
ruim	2,17%

Perfil dos Estagiários: Alunos dos Cursos superiores da área de saúde com avaliação prévia de perfil, Prioritariamente de baixa condição sócio-econômica, que participem do PROUNI, FIES ou programas correlatos.



NASF	2009	2010	2011	2012	Jan-mar 2013
<b>Atendimentos Individuais</b>	27.321	36.604	54.374	79.115	23.197
<b>Atividades coletivas</b>				18.310	4.845
<b>Atendimentos Coletivos (nº participantes)</b>	21.332	43.256	69.196	199.195	49.643
<b>Nº de Equipes</b>	38	48	48	58	58
<b>Nº de Profissionais</b>	189	301	336	378	395

## Composição das equipes:

Fisioterapeuta / Terapeuta Ocupacional/ Assistente Social/ Nutricionista/ Psicólogo/ Farmacêutico/  
Educador Físico e Fonoaudiólogo.

**Obs.** Ressalta-se que o formulário de produção específico do NASF 4Q2 e 4Q3 iniciou sua utilização em 2012, permitindo a melhoria no registro dos dados pelos profissionais.

<b>Evolução das Academias da Cidade</b>	<b>2009</b>	<b>2010</b>	<b>2011</b>	<b>2012</b>	<b>Jan-Mar 2013</b>
Nº de academias	20	30	41	53	59





# REDE COMPLEMENTAR

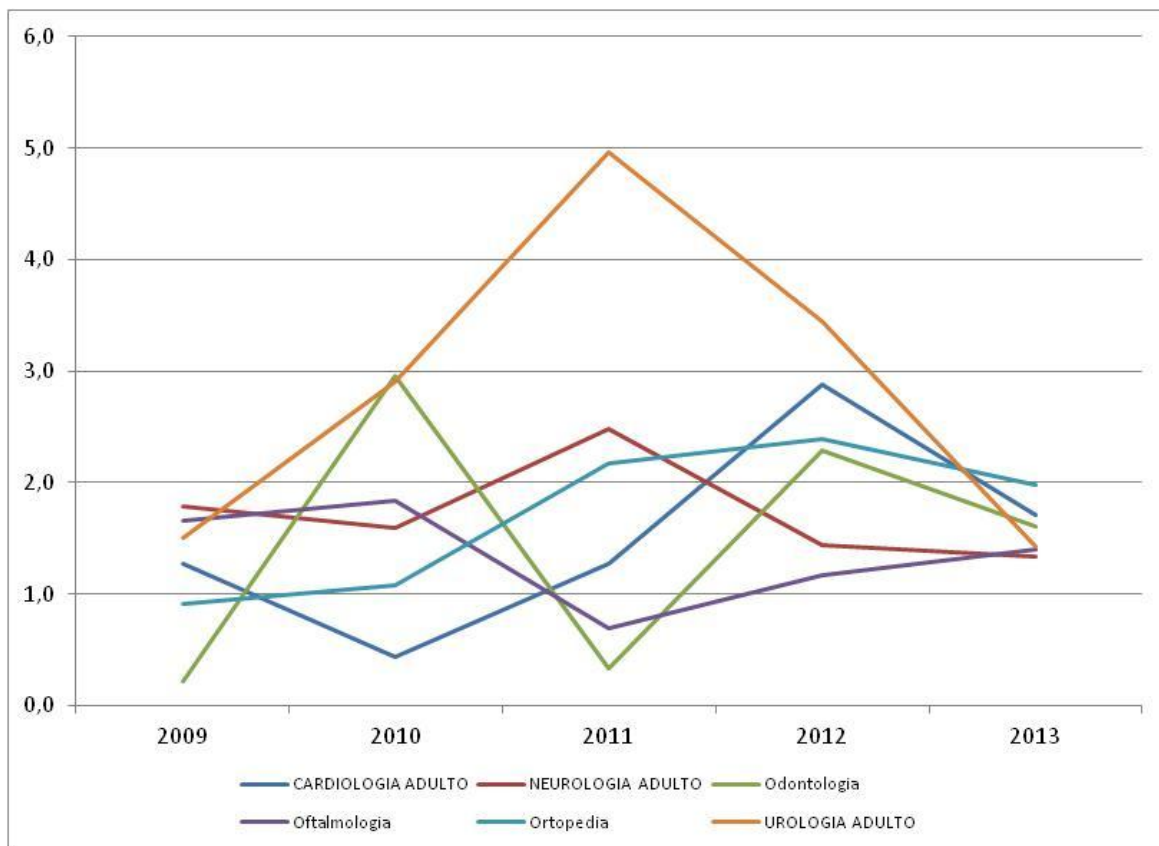


## Consultas exames especializados

Descrição	Número Total
Total de consultas e exames especializados ofertados em março/2013	116.242
Total de pacientes em fila de espera em março/2013	131.412
Percentual de Consultas e exames agendados em até 30 dias de jan a abril de 2013	45,00%
Percentual de Consultas e exames agendados em até 60 dias de jan a abril de 2013	59,40%
Fonte: SISREG/SMSA BH	



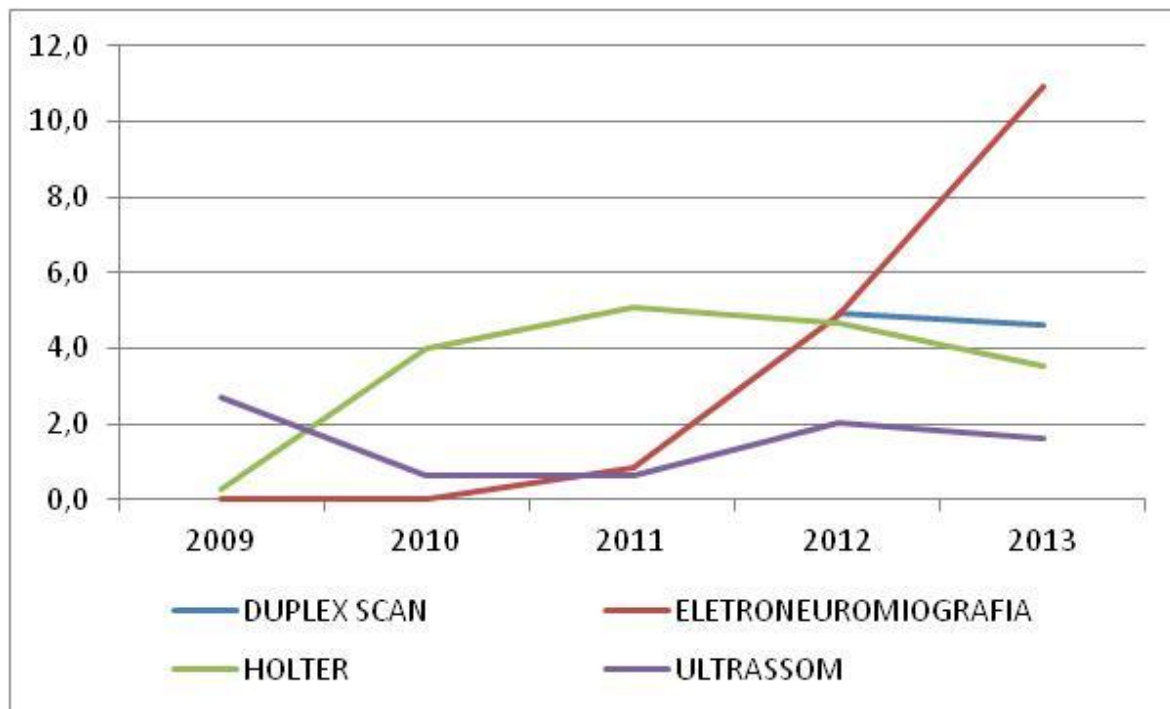
## Serie histórica da relação fila e oferta de consultas especializadas selecionadas, no mês de março, Belo Horizonte 2009 a 2013



Quanto menor a relação fila/oferta menor o tempo de espera para a consulta.



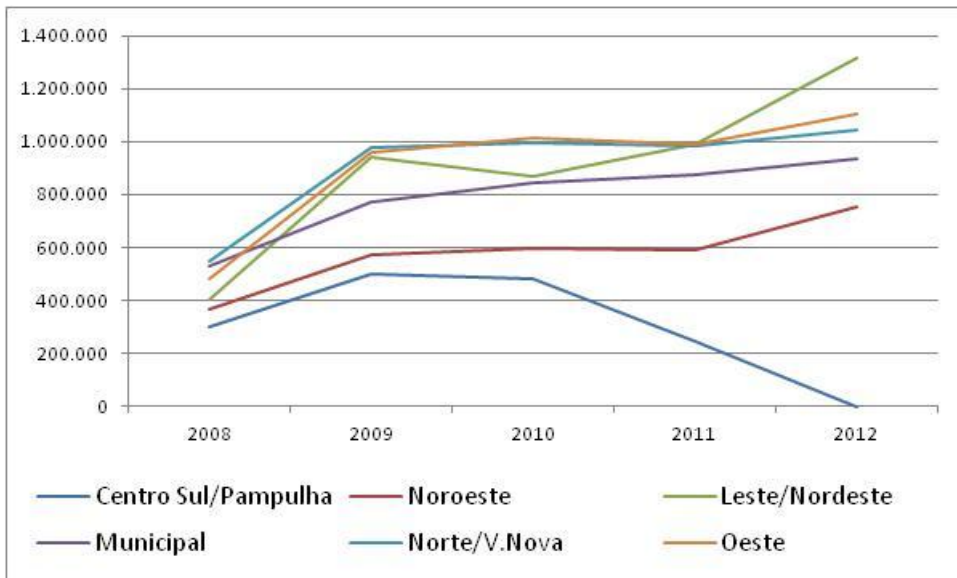
## Serie histórica da relação fila/oferta de exames selecionados, mês de março, Belo Horizonte 2009 a 2013



Quanto menor a relação fila/oferta menor o tempo de espera para a consulta.

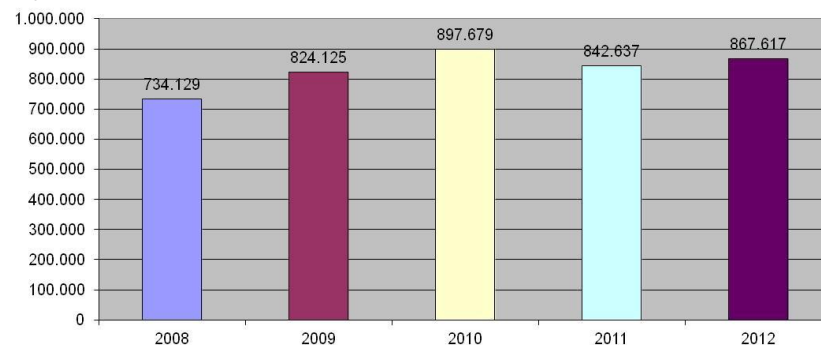


## Serie histórica da produção dos laboratórios distritais e municipal. Belo Horizonte 2008 a 2012



Fonte: SLPC/SMSA /BH

Serie histórica da produção laboratorial das Upas da SMSA, de 2008 a 2012

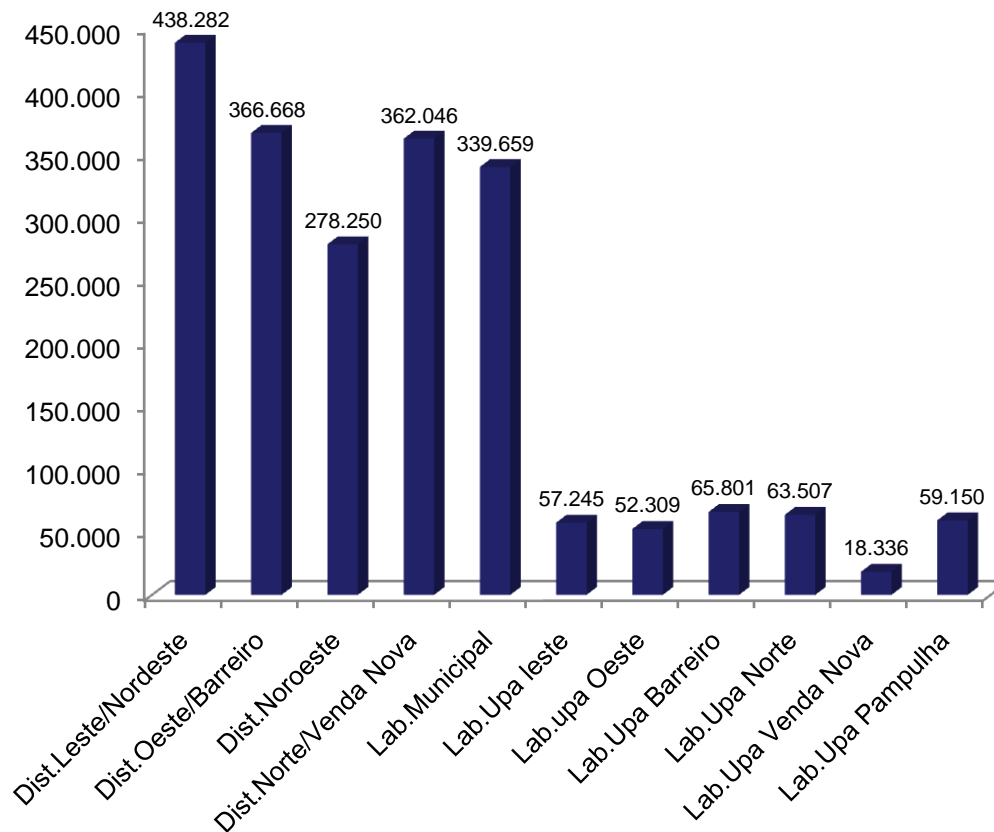


Fonte: SLPC/SMSA /BH

Período: janeiro a abril 2013	
Laboratório	Produção
Distrital Leste/Nordeste	438.282
Distrital Oeste/Barreiro	366.668
Distrital Noroeste	278.250
Dist. Norte/Venda Nova	362.046
Laboratório Municipal	339.659
Lab. Upa leste	57.245
Lab. Upa Oeste	52.309
Lab. Upa Barreiro	65.801
Lab. Upa Norte	63.507
Lab. Upa Venda Nova	18.336
Lab. Upa Pampulha	61.917

Fonte: GPJE/SMSA-BH

## Período: janeiro a abril 2013



Fonte: GPJE/SMSA-BH



# REDE HOSPITALAR



## Leitos Abertos de 2009 a março de 2013

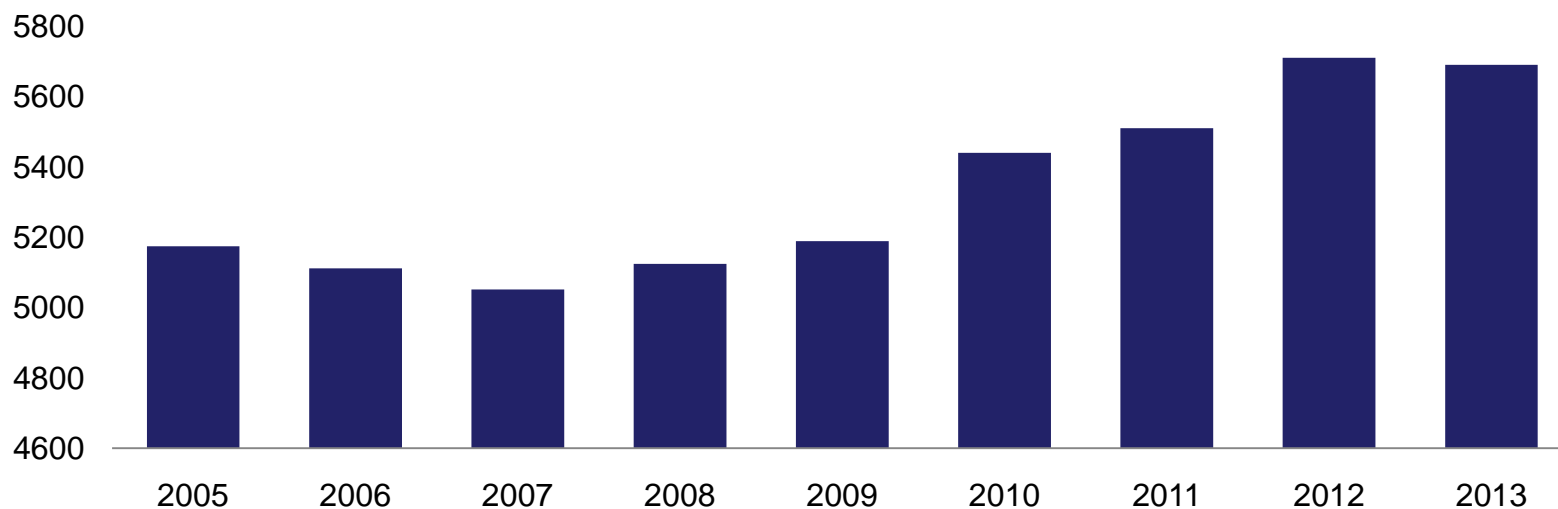
<b>Hospitais 100% SUS</b>		<b>mar/13</b>
Santa Casa		312
Hospital São José		109
Hospital São Francisco - Unidade Concórdia		206
Hospital São Francisco - Unidade Santa Lúcia		110
<b>Subtotal</b>		<b>737</b>
<b>Demais Hospitais</b>		
Hospital das Clínicas		63
Hospital Sofia Feldman		5
FHEMIG		20
Hospital Risoleta Neves		23
Hospital MATERMED		8
Demais		57
<b>Subtotal</b>		<b>176</b>
<b>TOTAL</b>		<b>913</b>
Leitos Fechados		-347
<b>Saldo</b>		<b>566</b>

Fonte: GERG/SMSA-BH





## Evolução de Leitos SUS em BH excluídos os leitos psiquiátricos\*



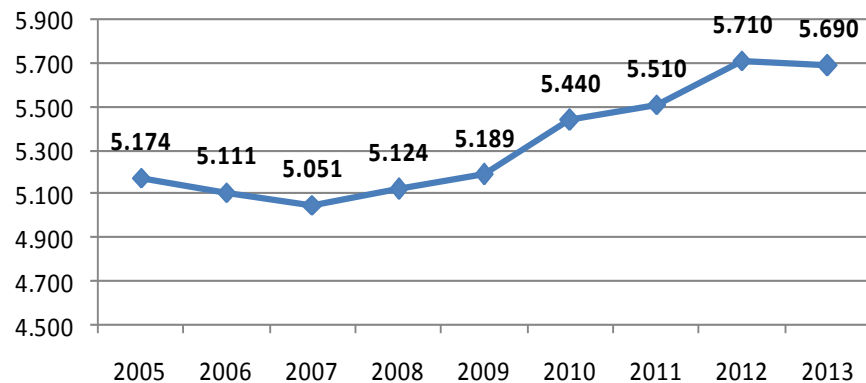
Evolução de Leitos SUS em BH excluídos os leitos psiquiátricos*	2005	2006	2007	2008	2009	2010	2011	2012	2013
		5174	5111	5051	5124	5189	5440	5510	5710

**Aumento de leitos 2008 a  
Março 2013**

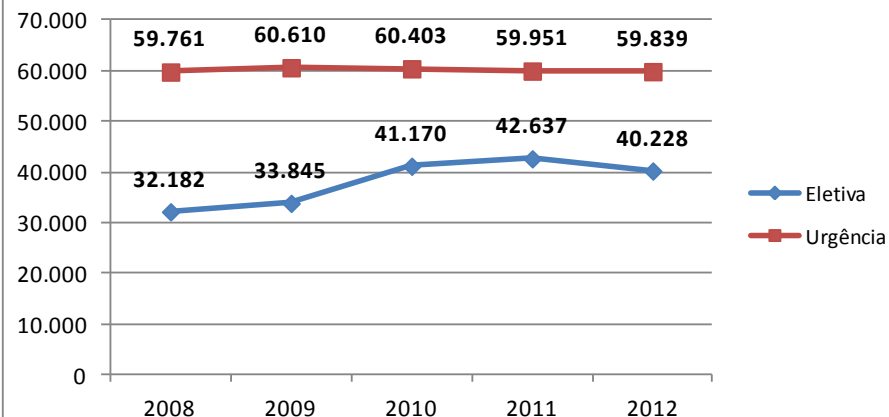
**566**



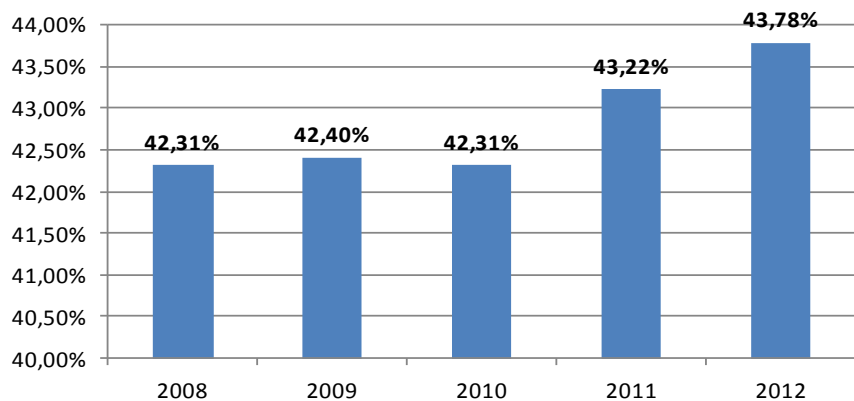
**Quantitativo de leitos SUS (deduzidos os psiquiátricos)  
Belo Horizonte - 2008-Março 2013**



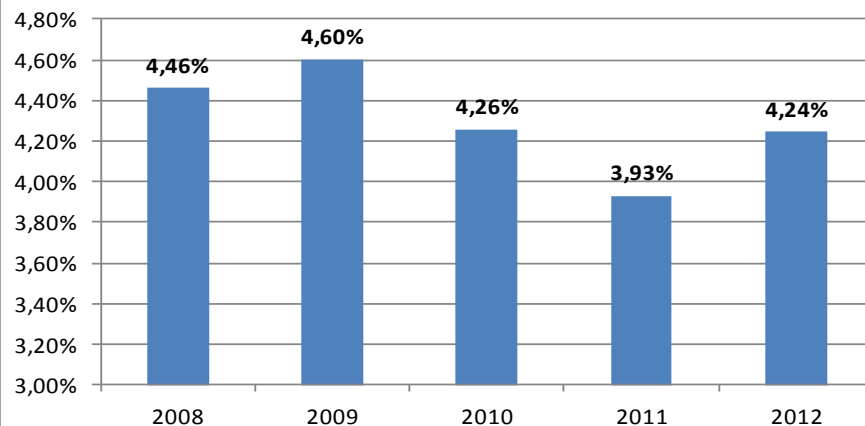
**Quantitativo de cirurgias realizadas  
Belo Horizonte - 2008-2012**

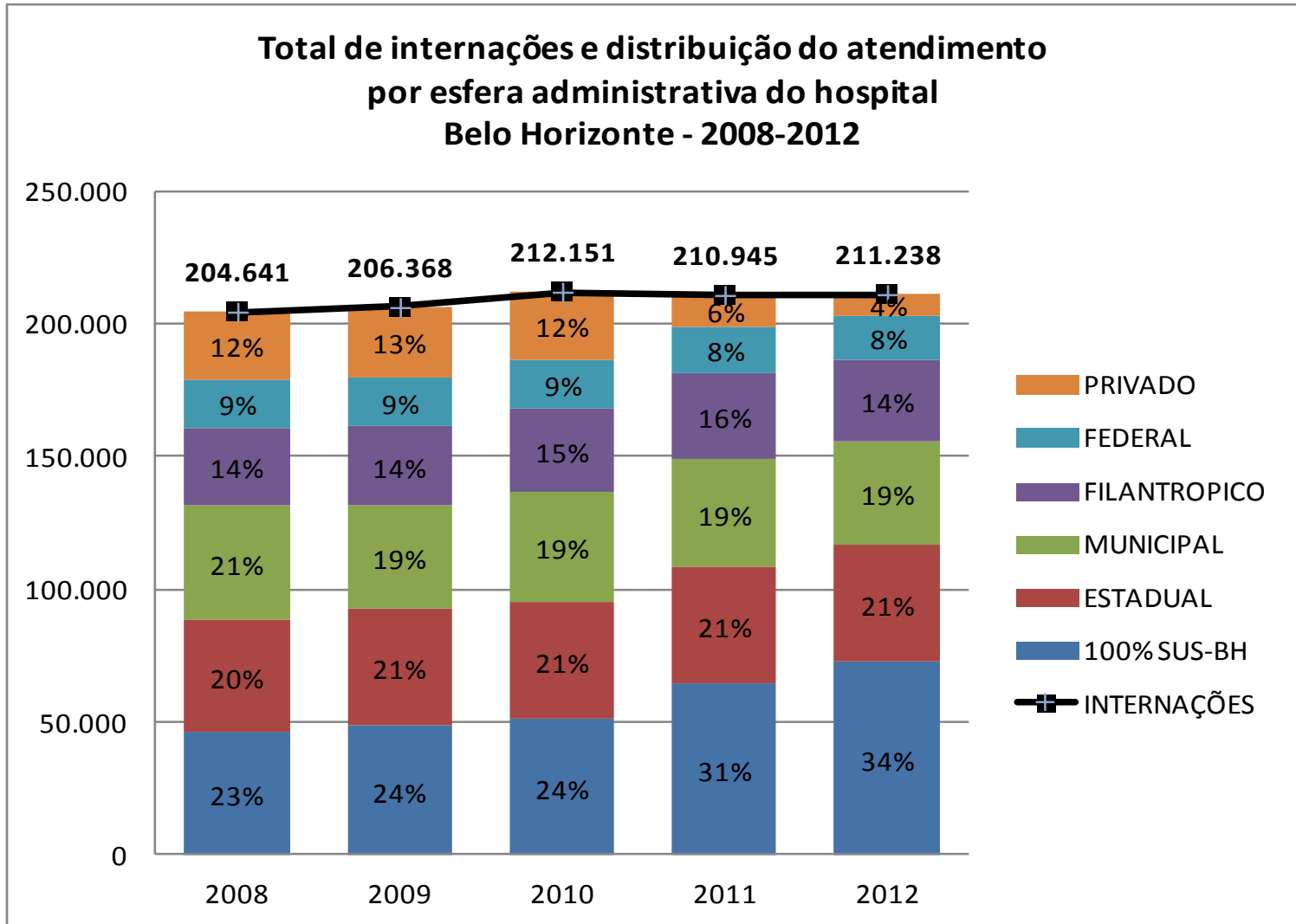


**Taxa de referência do total de internações  
(atendimento de usuários não residentes em BH)  
Belo Horizonte - 2008-2012**

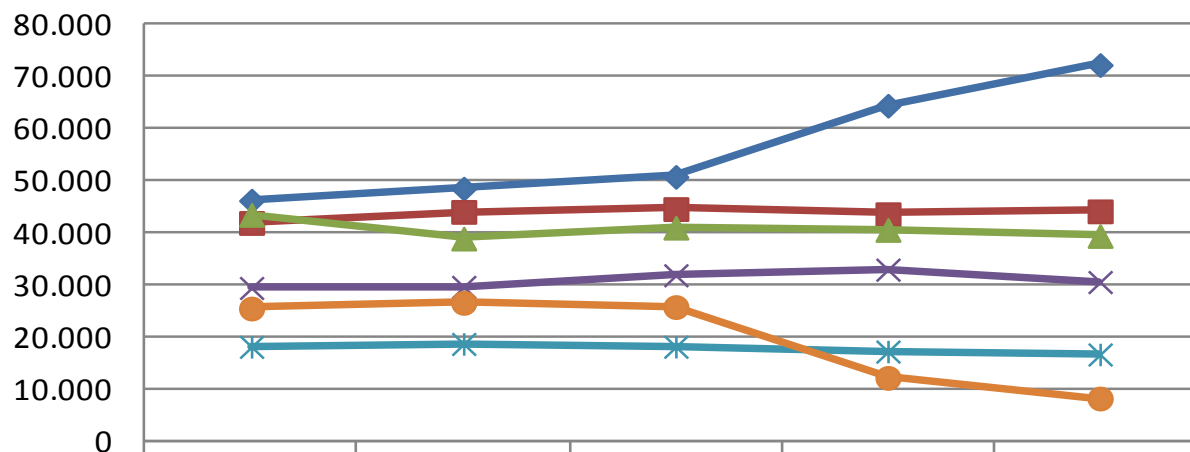


**Taxa de mortalidade institucional hospitalar  
Belo Horizonte - 2008-2012**





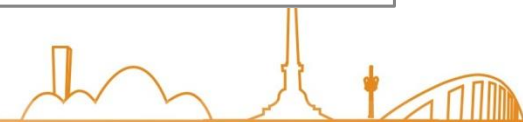
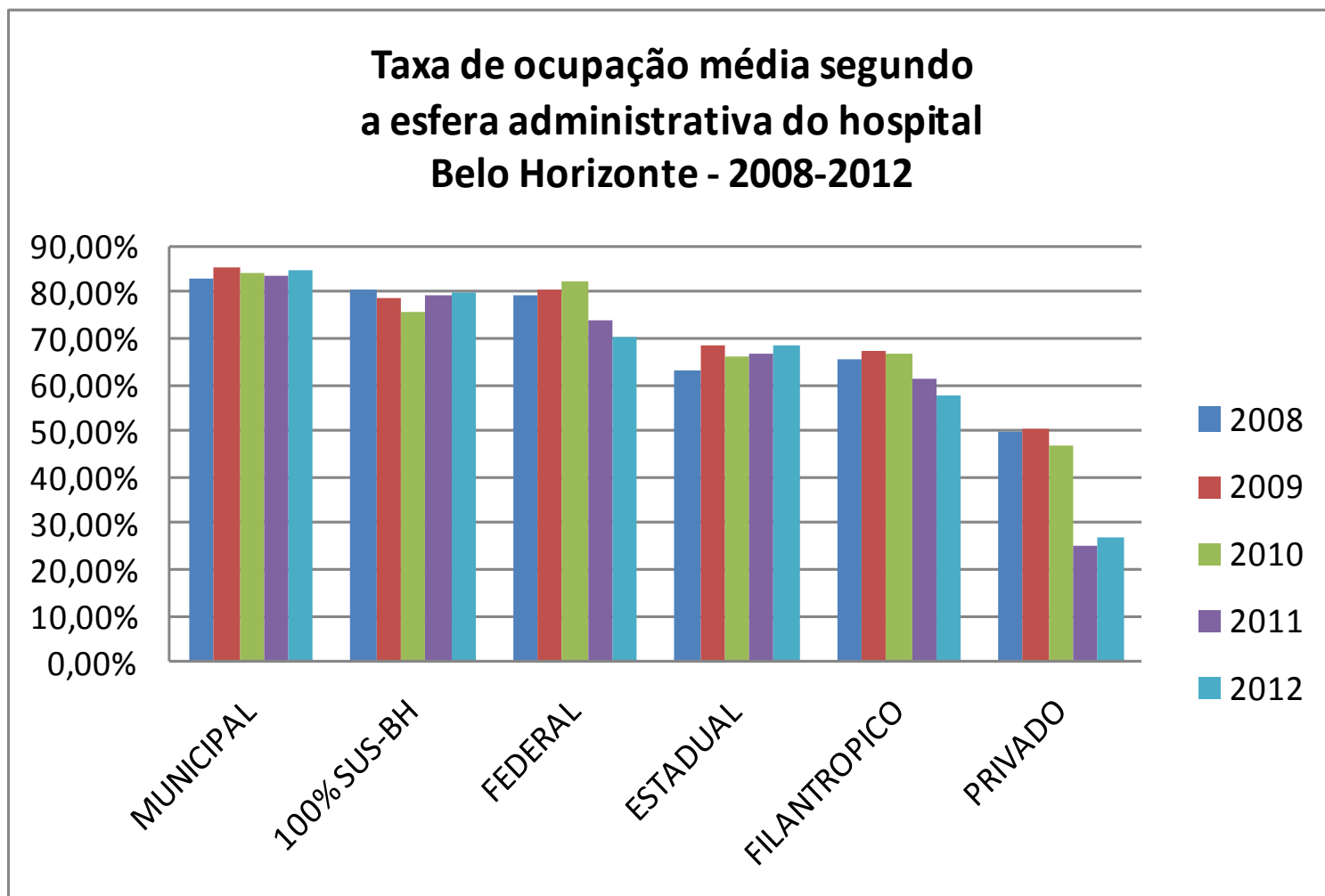
**Total de internações por esfera administrativa do hospital  
Belo Horizonte - 2008-2012**



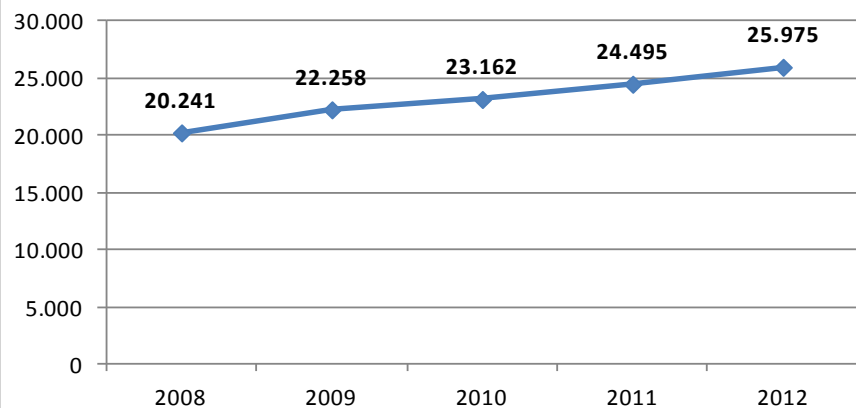
	2008	2009	2010	2011	2012
◆ 100% SUS-BH	46.222	48.535	50.791	64.472	72.295
■ ESTADUAL	41.929	44.058	44.602	43.614	44.159
▲ MUNICIPAL	43.482	38.924	41.016	40.584	39.422
× FILANTROPICO	29.431	29.633	31.862	32.947	30.565
* FEDERAL	18.105	18.658	18.128	17.194	16.631
● PRIVADO	25.472	26.560	25.752	12.134	8.166

Fonte: GERG/SMSA-BH

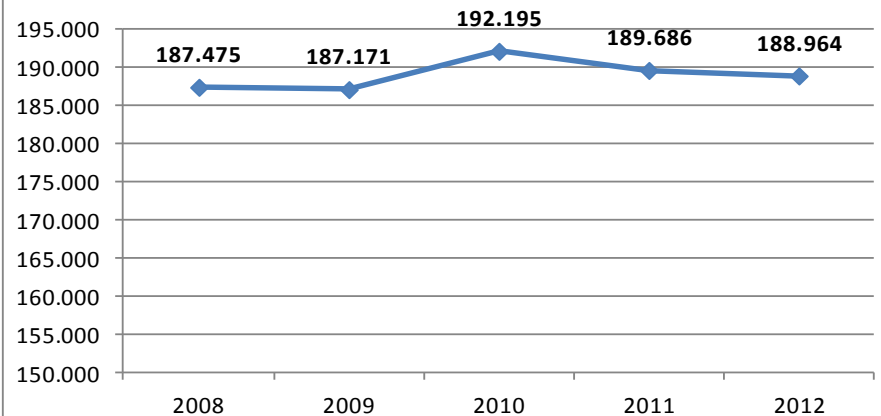




**Quantitativo de internações de alta complexidade  
Belo Horizonte - 2008-2012**

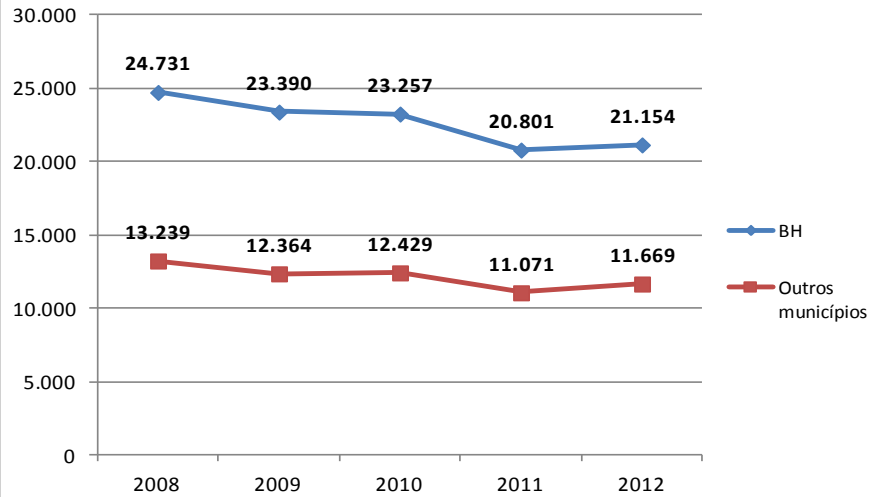


**Quantitativo de internações de média complexidade  
Belo Horizonte - 2008-2012**

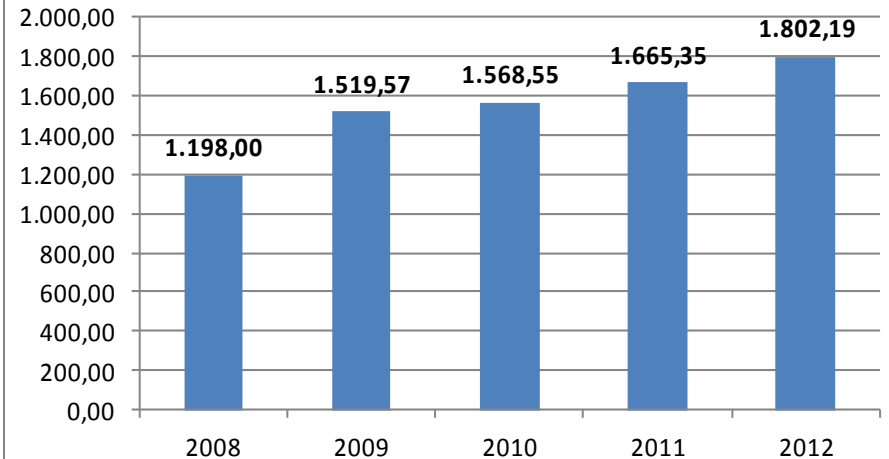




Internações sensíveis à atenção primária segundo a origem do usuário / Belo Horizonte - 2008-2012



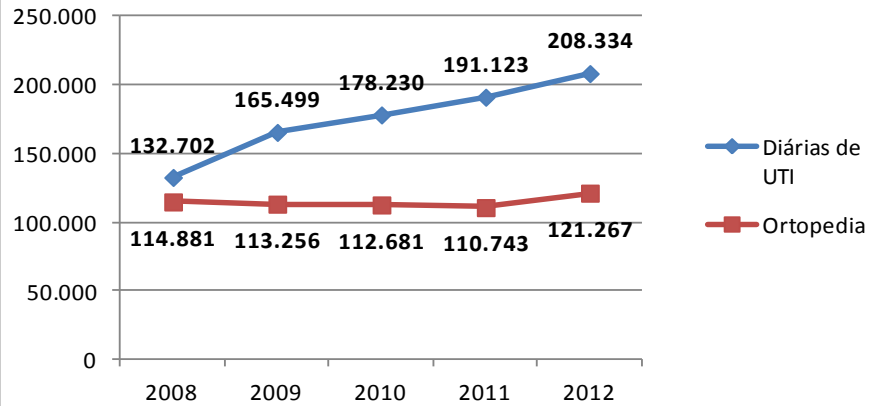
Valor médio por AIH  
Belo Horizonte - 2008-2012



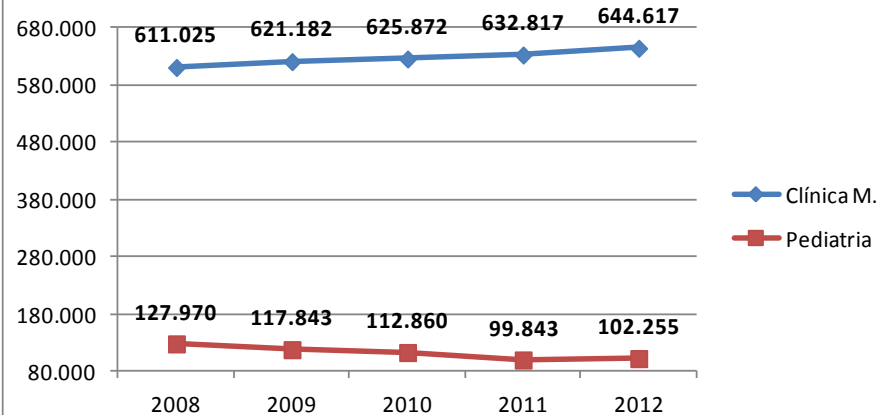




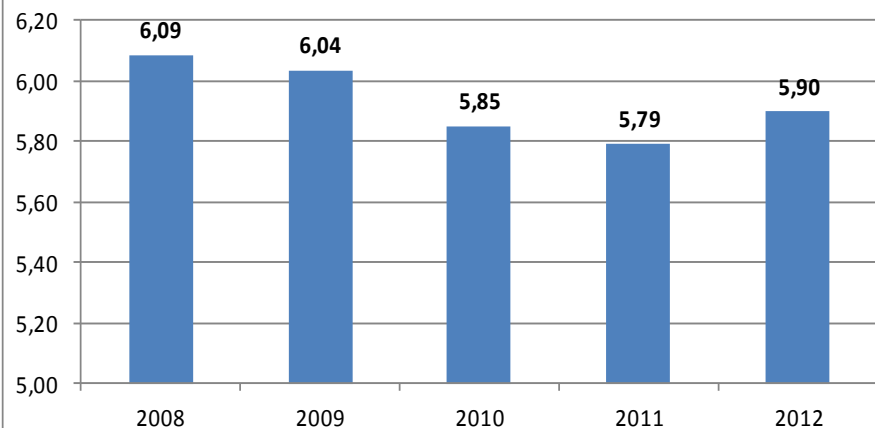
Quantitativo de diárias em UTI e ortopedia  
Belo Horizonte - 2008-2012



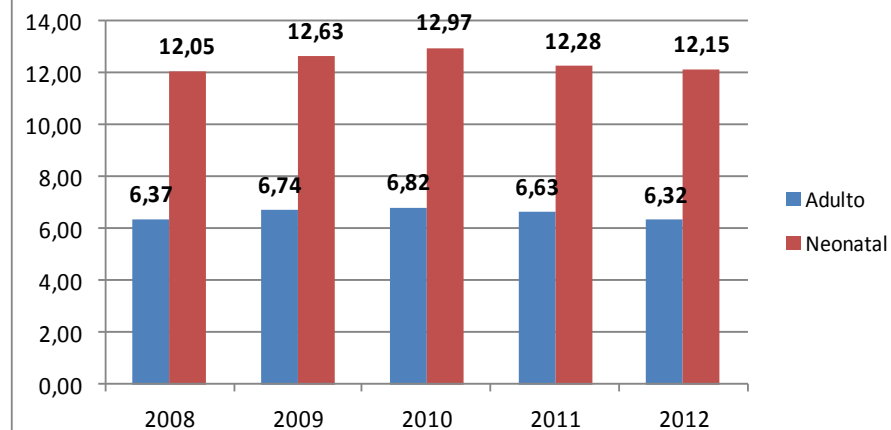
Quantitativo de diárias em clínica médica e pediatria  
Belo Horizonte - 2008-2012



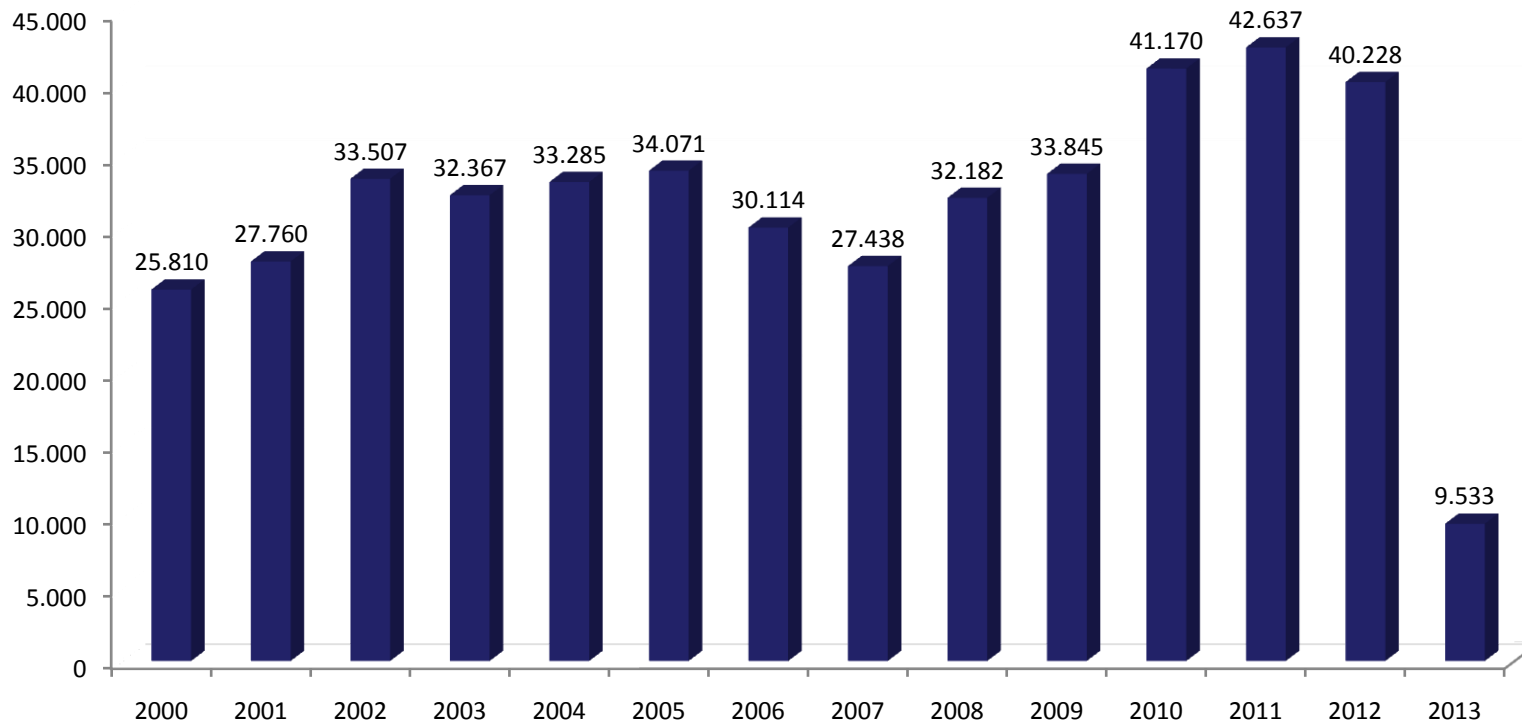
**Tempo médio de permanência em enfermaria por AIH (dias)  
Belo Horizonte - 2008-2012**



**Tempo de permanência médio em UTI por AIH (dias)  
Belo Horizonte - 2008-2012**



## Cirurgias Eletivas no SUS BH 2000 a março 2013



Fonte: GERG/SMSA-BH



<b>Projeto de Cirurgias Eletivas do SUS-BH - Junho de 2009 a Março de 2013</b>	
<b>Fila inicial do Projeto de Cirurgias Eletivas BH</b>	<b>56.223</b>
<b>Pessoas avaliadas no período *</b>	<b>212.771</b>
<b>Cirurgias realizadas no período **</b>	<b>155.120</b>
<b>Fila atual de munícipes de Belo Horizonte ***</b>	<b>14.142</b>
<b>Fila do interior ****</b>	<b>12.809</b>
<b>Pessoas em pré-operatório nos hospitais *****</b>	<b>16.834</b>

Fonte: GERG/SMSA-BH



# URGÊNCIA E EMERGÊNCIA



## SAMU

DESCRIÇÃO	2008	2009	2010	2011	2012	2013
Nº de unidades de suporte básico - USB	16	18	18	18	18	21
Nº de unidades de suporte avançado - USA	2	5	5	6	6	6

## USA 7 – Helicóptero/BOA

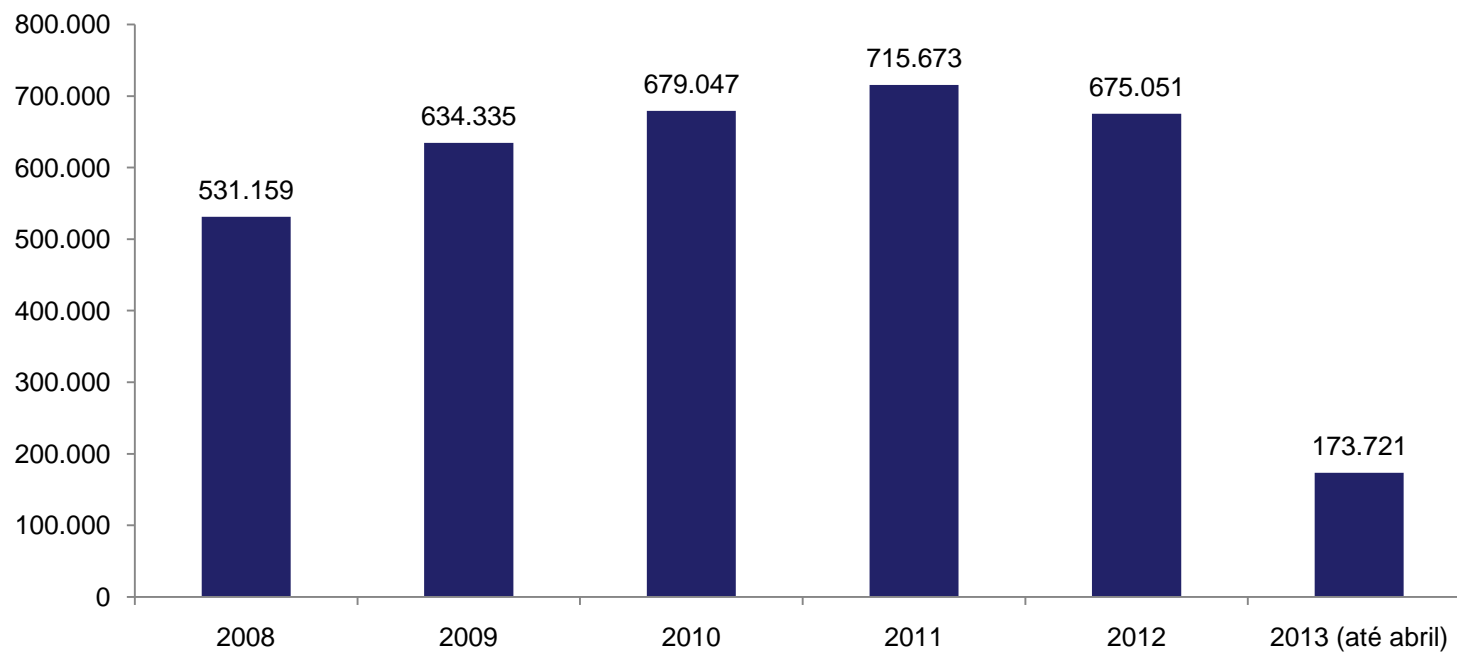
					1	1
Nº de atendimentos telefônicos realizados	531.159	634.335	679.047	715.673	675.051	361.087
Nº de atendimentos realizados <i>com deslocamento</i> de ambulância	53.190	88.173	99.852	90.956	102.769	30.467

## TRANSPORTE EM SAÚDE

DESCRIÇÃO	2008	2009	2010	2011	2012	2013
Número de Veículos	44	49	52	70	76	77



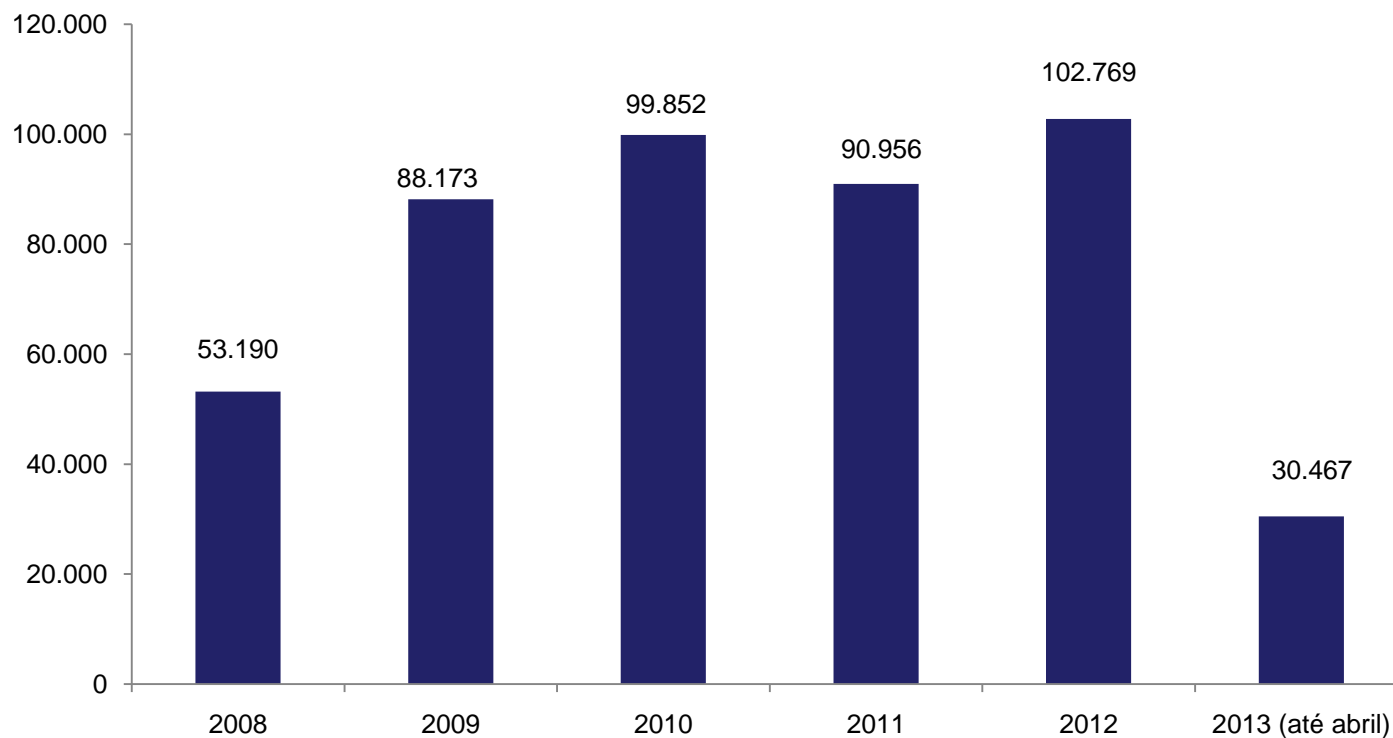
## Nº de atendimentos telefônicos



Fonte: GEUG/SMSA



Nº de atendimentos realizados com deslocamento de ambulância



Fonte: GEUG/SMSA





<b>UNIDADES DE PRONTO ATENDIMENTO (UPAs)</b>				
<b>ANO</b>	<b>ATENDIMENTOS</b>	<b>TAXA DE RESOLUTIVIDADE %</b>	<b>ÓBITOS</b>	<b>TAXA DE MORTALIDADE</b>
<b>2009</b>	566.187	96.2	Não computado	–
<b>2010</b>	614.986	96.3	828	0.13
<b>2011</b>	582.499	96.6	847	0.14
<b>2012</b>	580.935	97.0	938	0.16
<b>2013 (até abril)</b>	221.073	97.0	304	0.13

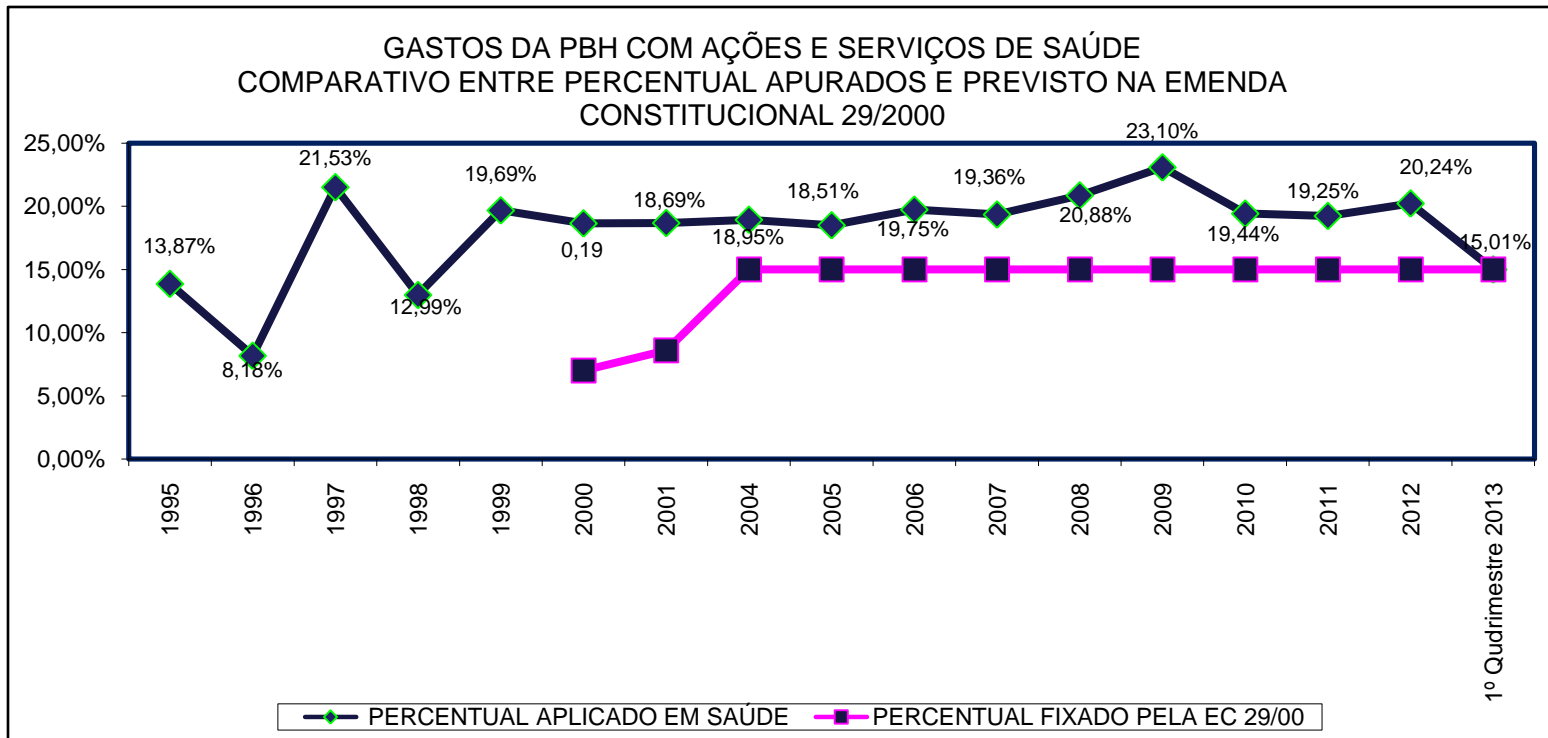
## SERVIÇO DE ATENÇÃO DOMICILIAR - SAD

	2007	2008	2009	2010	2011	2012	2013
Número de vidas acompanhadas	1730	2382	3955	7075	9117	9942	2906
Número de equipes implementadas	9	18	21	21	22	22	22
Número de desospitalizações	–	–	–	631	1186	1822	645

Fonte: GEUG/SMSA



## Gastos com Saúde com Recursos do Tesouro Municipal



A PARTIR DE 2013, O GASTO COM SAÚDE DA PBH ESTA SENDO APURADO CONFORME DETERMINAÇÕES DA LC 141/12, OU SEJA, A DESPESA CONSIDERADA É A DESPESA LIQUIDADADA, SENDO QUE ANTERIORMENTE ERA CONSIDERADO A DESPESA EMPENHADA.



**Distribuição das Auditorias por motivo, instauradas no período de 01/01/2013 a 30/04/2013.**

<b>Denúncia</b>	<b>Denunciante</b>	<b>N.º de Auditorias</b>
Óbito de paciente	- Promotoria de Estado de Defesa da Saúde	1
Indícios de maus tratos	- Comissão Municipal do Idoso de Minas Gerais	1
Indícios de falha no atendimento	- Supervisão Hospitalar/GERG	1
Avaliação de serviço de oftalmologia	- Ouvidoria/SUS	2
Avaliação de consulta de retorno	- Ouvidoria/SUS	1
<b>Total</b>		<b>6</b>

## Situação das Atividades Processuais em 30/04/2013

<b>Atividade</b>	<b>Iniciada em 2011</b>	<b>Iniciada em 2012</b>	<b>Iniciada em 2013</b>	<b>TOTAL</b>
Processos Concluídos	-	1	-	1
Processos em apuração	1	6	6	13



**Resultado das Auditorias concluídas no período de 01/01/2013 a 30/04/2013, com aplicação de penalidades ou encaminhamentos para cumprimento das recomendações**

*Tabela 3*

Penalidade/Encaminhamento	Iniciada 2012	TOTAL
Arquivamento	1	1
Retorno de equipe de auditores em 6 meses	1	1
<b>Total</b>	<b>2</b>	<b>2</b>

Fonte: GEAUD/SMSA/SUS-BH 30/04/13

**Observação:** Alguns processos possuem mais de uma recomendação



**Motivação das Auditorias concluídas no período de 01/01/2013 a 30/04/2013**

**Tabela 4**

Motivo	Iniciada em 2012	Total
Indício de não atendimento a paciente com fenda palatina	1	1
<b>Total</b>	<b>1</b>	<b>1</b>

Fonte: GEAUD/SMSA/SUS-BH 30/04/13

**Auditorias de acompanhamento realizadas no período de 01/01/2013 a 30/04/2013 para aferir o cumprimento das recomendações dos Relatórios de Auditorias**

**Tabela 5**

Motivação das Auditorias	Recomendação	
	Auditoria Instaurada em 2012	
	Em análise	Cumprida
Indício de não atendimento a paciente com fenda palatina	-	1
<b>Total</b>	<b>0</b>	<b>1</b>

Fonte: GEAUD/SMSA/SUS-BH 30/04/13



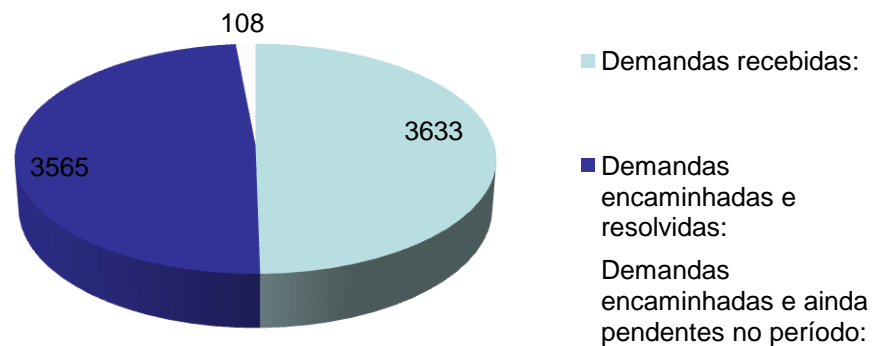
Distribuição Auditorias concluídas no ano de 2013 por Instituições de Saúde Privadas e Filantrópicas, Contratadas e Conveniadas de Belo Horizonte

**Tabela 6**

AUDITORIAS INSTAURADAS NO ANO DE 2011			
Auditoria/ Instituição	Denunciante/ Denúncia	Decisão/ Encaminhamento	Auditor
Auditoria 97 Hospital da Baleia	Gerência de Regulação  - Indício de não atendimento a paciente com fenda palatina	- Arquivamento  - Retorno da equipe de auditores em 6 meses.	Jader Bernardo <u>Campomizzi</u>  Maria Auxiliadora Vasconcellos Furtado

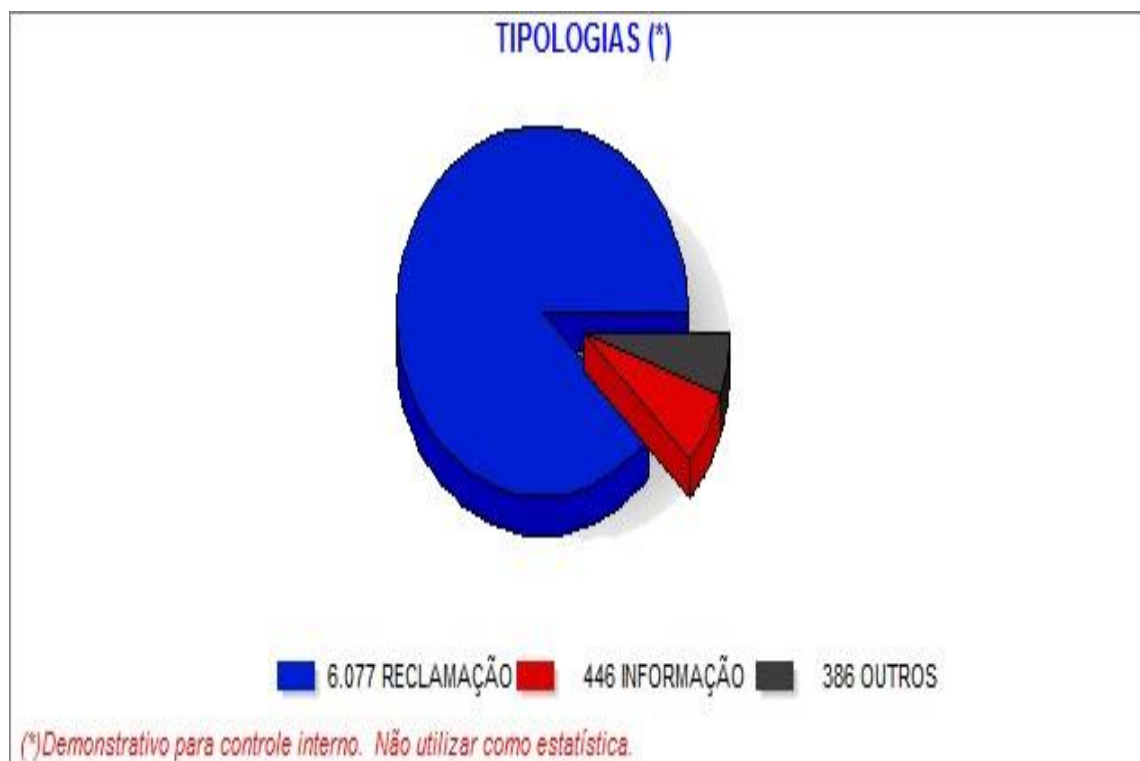


**Demandas recebidas, encaminhadas, resolvidas e pendentes.**



Fonte: Ouvidoria Pública/SUS-BH

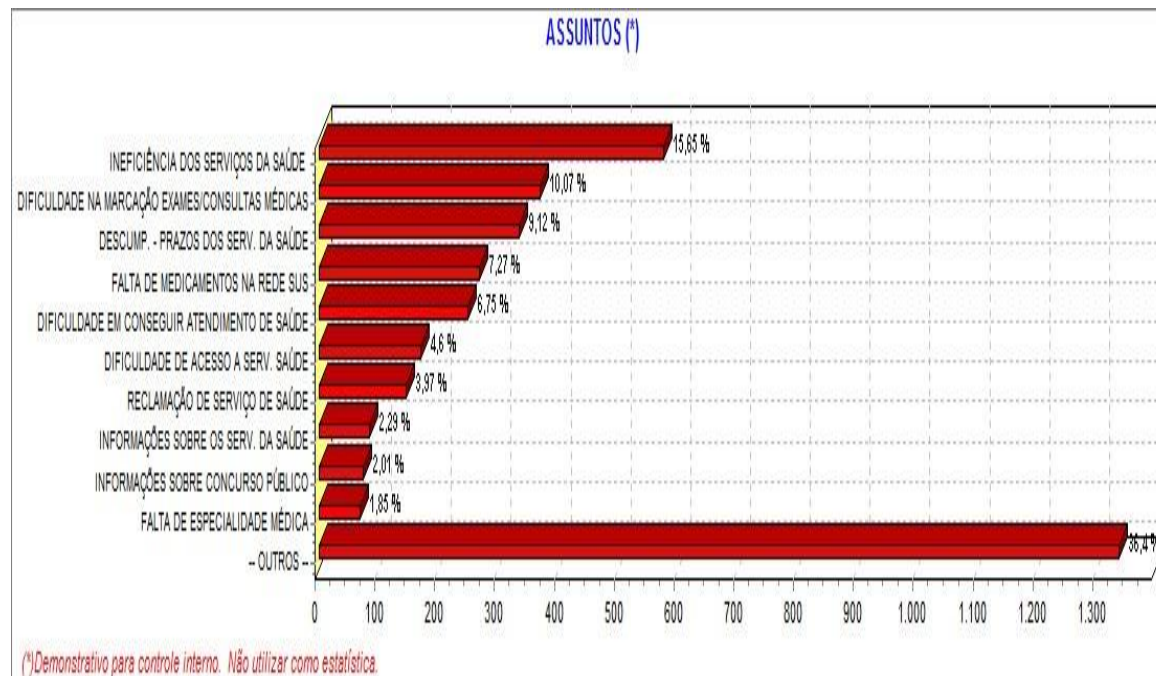




Fonte: Ouvidoria Pública/SUS-BH







Fonte: Ouvidoria Pública/SUS-Bh

