



ESON

乙盛精密工業股份有限公司



乙盛-KY ( 5243 )



報告人：張茂強



公司簡介



經營績效



產品沿革



研發設計



自動化生產



Q & A



# 公司概要

03/16

ESON



- 董事長：鄭永富
- 創辦人：蔡嘉祥
- 總經理：張茂強
- 資本額：NTD 16.85億元
- 員工人數：6,000

- 主要營業項目：
  - (1)消費性電子機構件設計與製造
  - (2)模具設計與生產銷售
  - (3)金屬沖壓/塑膠成形/外觀處理
  - (4)汽車機構零部件生產與組裝



## 成長期：

- .墨西哥設廠
- .馬來西亞設廠
- .於臺灣掛牌上市
- .承接汽車機構件生產

## 發展期：

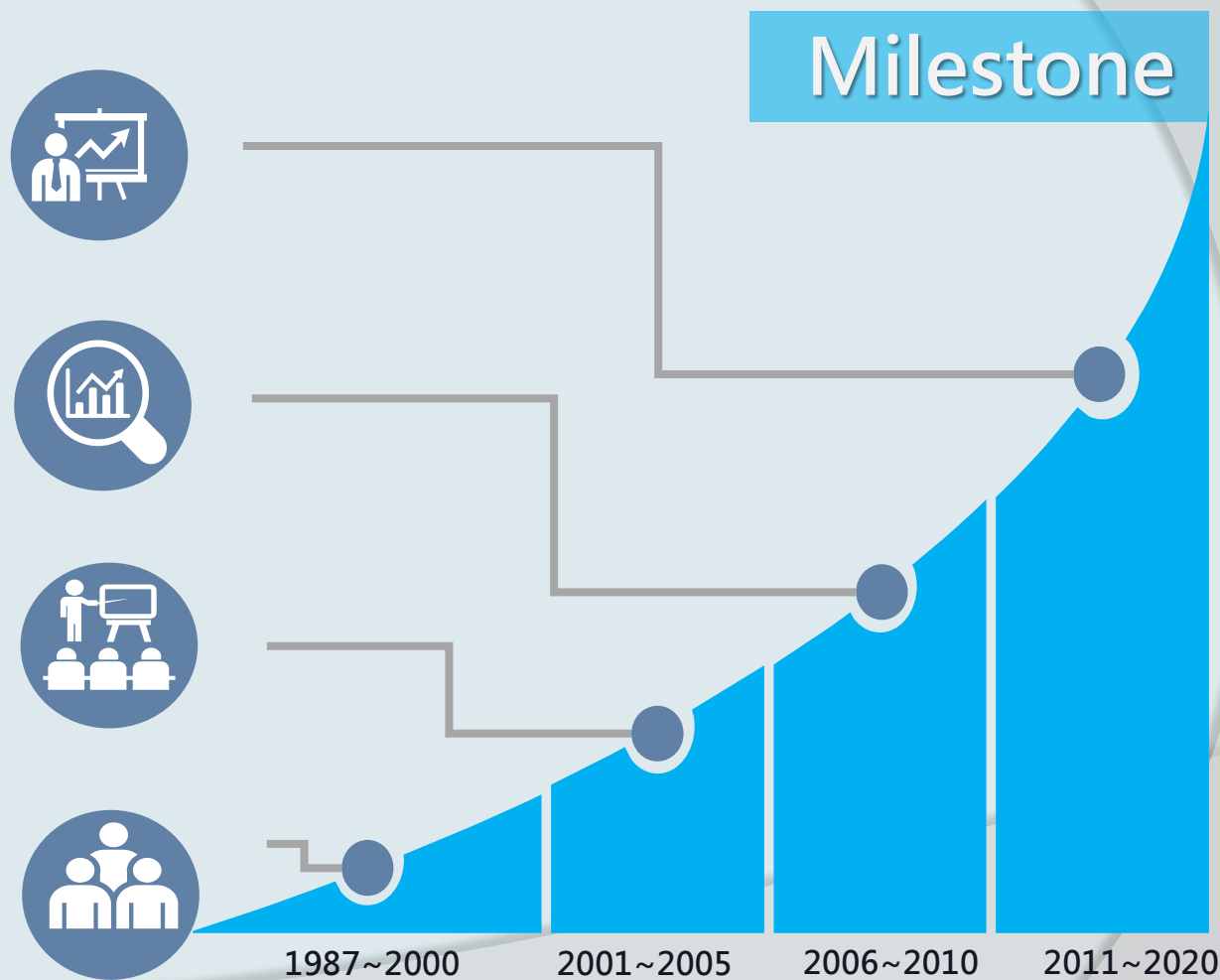
- .新增成型注塑業務
- .承接日系遊戲機訂單
- .鴻海注資乙盛
- .承接大型美系伺服器訂單
- .富士康入股乙盛

## 紮根期：

- .新設昆山工廠
- .承接汽車模具

## 創立期：

- .成立振順工業從事模具加工
- .承接大型日系模具開發





# 全球佈局

## 乙盛集團海外分佈

● ESON Mexico

● ESON Yantai

ESON Wuxi

● ESON Kunshan

ESON Dongguan

● ESON Taiwan

昆山  
乙盛  
(ESK)

無錫  
欣冠  
(ESW)

東莞  
乙宏  
(ESD)

煙臺  
正乙  
(ESC)

墨西哥廠  
(EST)

馬來西亞  
(EMY/EMJ)

# 放眼全世界

## ESON Family Geography








# 經營績效

ESON	2016年度		2017 年度		2018年度		2018年 Q1		2019年 Q1	
	NTD(100M)	%	NTD(100M)	%	NTD(100M)	%	NTD(100M)	%	NTD(100M)	%
資本額	17.35		17.35		17.35		17.35		16.85	
銷貨收入淨額	108.62		108.77		102.99		21.84		23.75	
銷貨成本	94.34		92.04		88.52		18.34		19.83	
銷貨毛利	14.28	13.1%	16.73	15.4%	14.47	14.0%	3.50	16.0%	3.92	16.5%
營業費用	10.44	9.6%	11.03	10.1%	10.21	9.9%	2.39	10.9%	2.60	10.9%
營業利益	3.84	3.5%	5.70	5.3%	4.26	4.1%	1.11	5.1%	1.32	5.6%
稅前利益	4.37	4.0%	4.90	4.5%	4.87	4.7%	0.86	3.9%	1.21	5.1%
所得稅	0.79	0.7%	0.58	0.5%	1.12	1.1%	0.21	0.9%	0.14	0.6%
本期淨利	3.58	3.3%	4.32	4.0%	3.75	3.6%	0.65	3.0%	1.07	4.5%
EPS	2.18		2.50		2.14		0.38		0.63	



# 產品營收分佈

	電視部件	模具	雲端伺服器	汽車	3C產品
分類					
2016 營收占比	70.97%	6.62%	6.11%	4.18%	9.99%
2017 營收占比	62.97%	12.67%	9.65%	8.29%	4.52%
2018 營收占比	50.69%	11.26%	13.95%	20.66%	2.34%
2019 Q1 營收占比	53.01%	12.11%	6.56%	26.33%	1.41%



# 產品沿革

1987

2001

2010

2018

## Product Milestone



- 五金模具
- 家電模具
- 汽車模具

模具產品



- 個人電腦/筆記本
- 遊戲機
- 雲端伺服器
- 電視機構件

消費性產品



- 陽極、電著塗裝
- 鐳雕、鑽石切割
- 高光UV噴塗
- 蒸鍍/濺鍍
- 水轉印/熱轉印
- 高光陽極

表面處理



- 汽車機構部件模具
  - 金屬沖壓模
  - 塑膠模具
  - 檢治具開發
- 汽車輕量化
- 雲端伺服器.工業電腦
- 網通機構部件

汽車產品

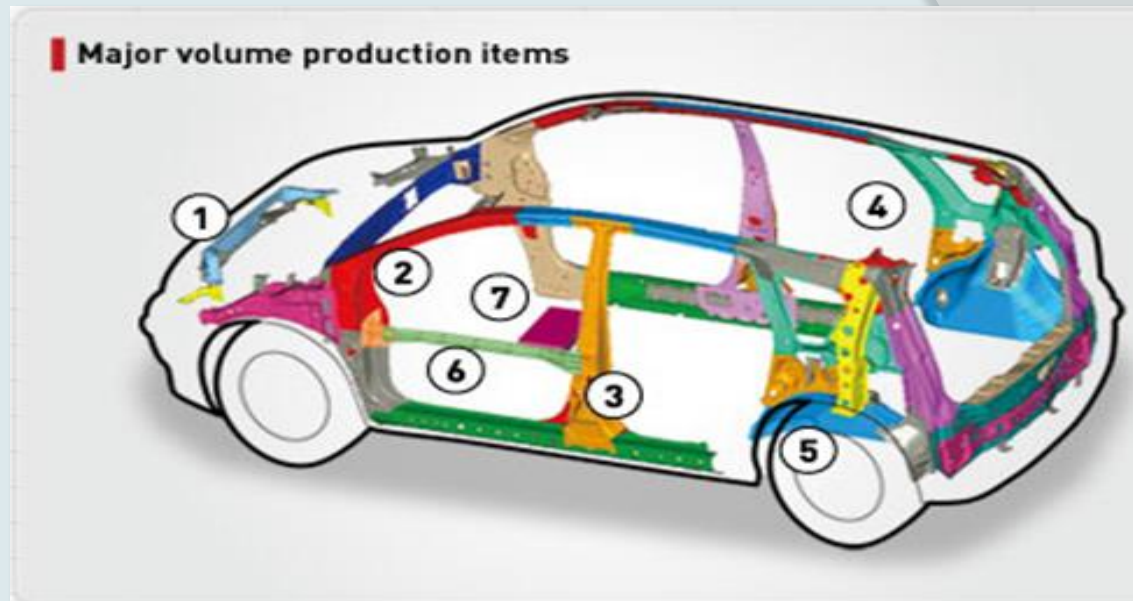




# 生產實績\_模具

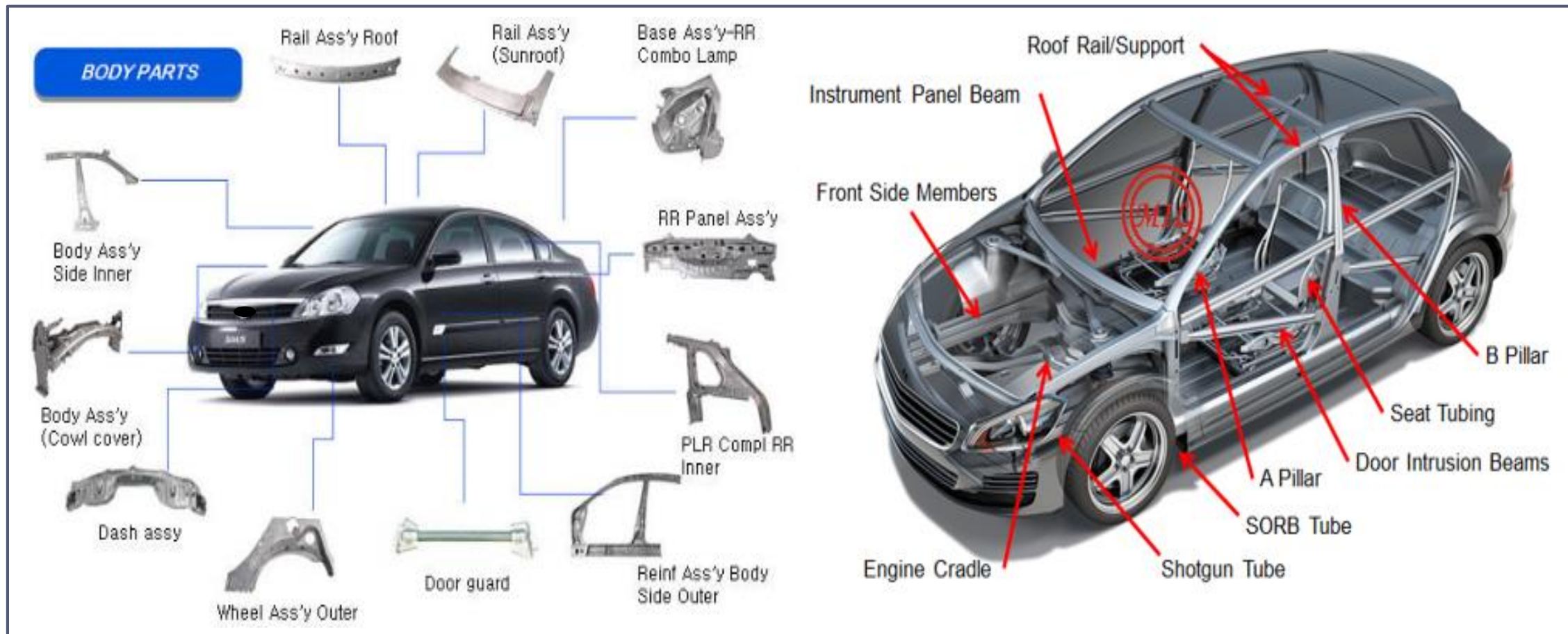
## ● 汽車模具開發經驗

汽車部件	產品
結構性部件	底盤,散熱器支架, A/B/C柱,門梁, 輪罩.....
內置件	儀錶盤、車燈、方向盤.....
車身件	引擎內外蓋板



## 車身零件

## 內部結構零件





# 生產實績\_雲端伺服器

11/16

ESON





# 生產實績\_消費性電子產品



Approx  
0.2 in





# 模具研發

## 模具研發能力

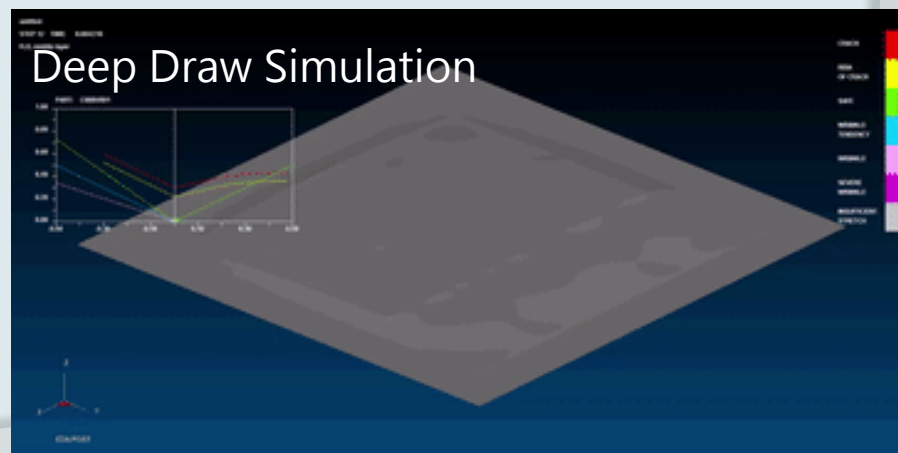
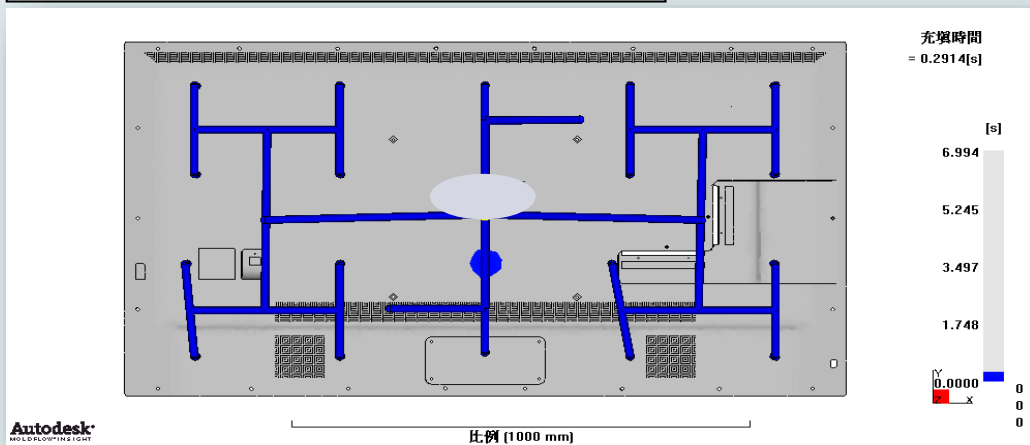
- CAD軟體 : UG Pro-E , Auto-CAD , CATIA
- 模擬分析 : DUNAFORM , Moldflow
- NC CAM : UG , Master-CAM

## 人員 TOTAL : 350

- 模具設計 : 60
- 工程人員 : 15
- 程式設計人員 : 30
- 機床操作人員 : 130
- 模具鉗工 : 115

主要設備	Q' ty (PCS)
CNC	33
線切割	37
EDM	7
磨床	27
鑽床	23

### 模流分析



ODM  
服務

商品

台架

啤酒機

工具櫃

IOT

快遞櫃

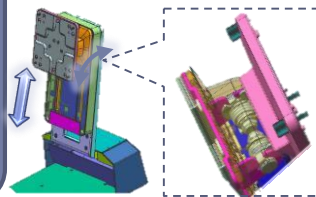
PC

雲端伺服器

綠色節能

鈦電池

電動汽車充電樁

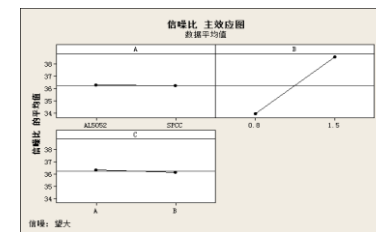
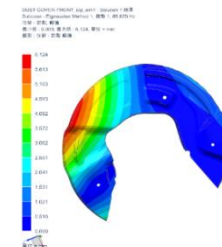
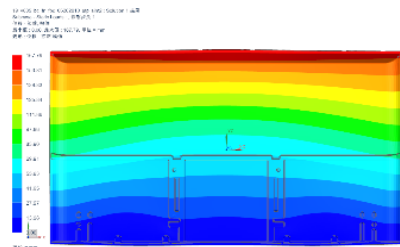
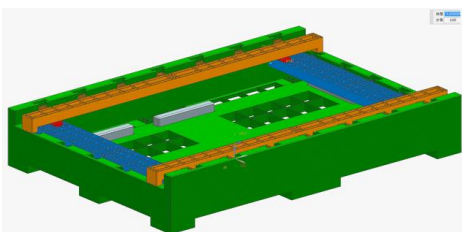


動態分析

強度分析

首次模組

DOE設計(CAE)



乙盛  
RD

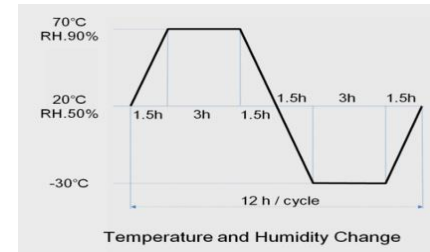
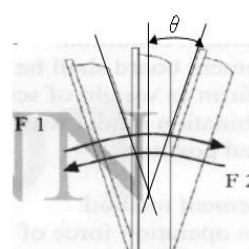
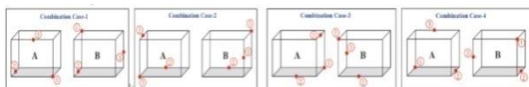
CAE  
分析

包裝測試

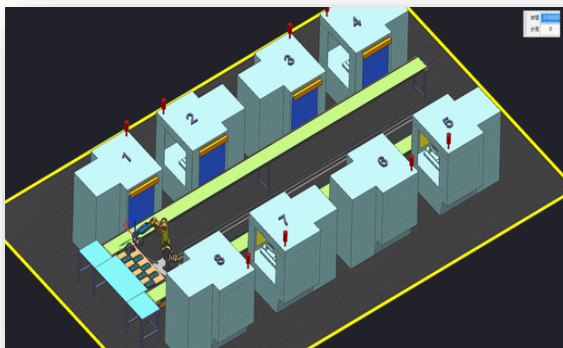
台架測試

熱沖測試

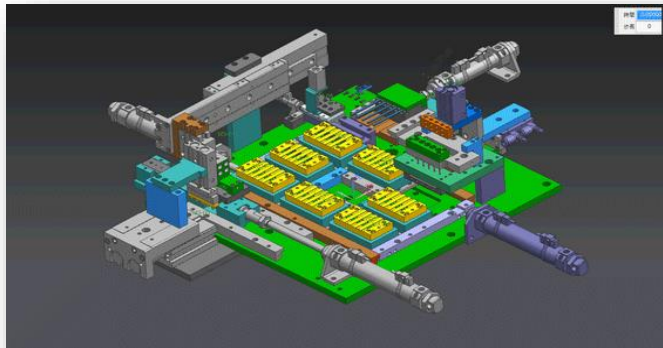
信賴性  
測試



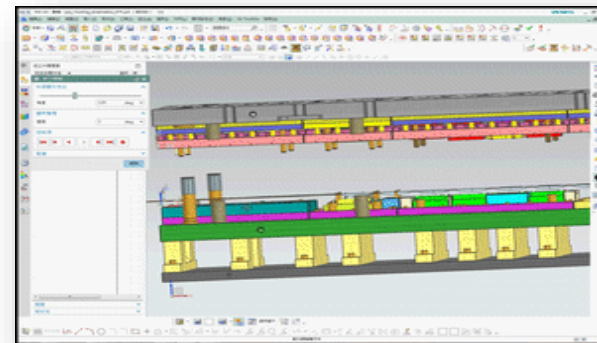
## 自動化評估



## 自動化治具設計



## 模線分析



## 自動鎖螺絲



## 產品CCD檢查



## 自動堆疊





# ESON

16/16  
ESON

*Thank You*



乙盛精密工业股份有限公司

<http://www.eson.com.cn>



乙盛-KY ( 5243 )