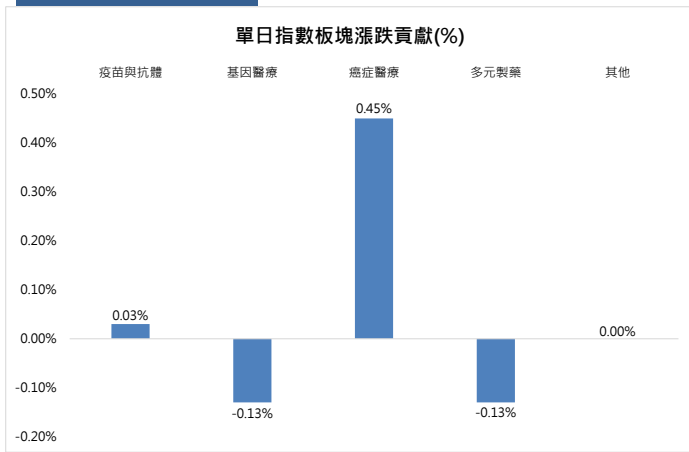


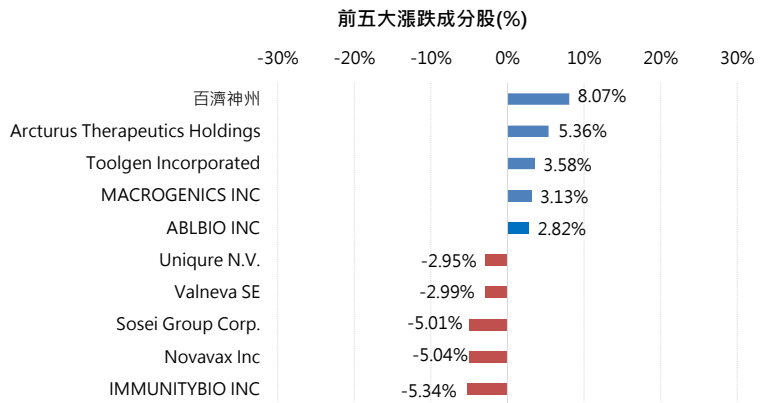
【基因免疫生技市場快訊】

	NYSE FactSet全球基因免疫生技指數	S&P 生技指數	那斯達克生技指數
收盤價	2,060.86	7,865.02	4,767.84
1日漲跌幅 (%)	0.23	0.45	0.50
今年以來漲跌幅 (%)	6.63	10.97	9.09

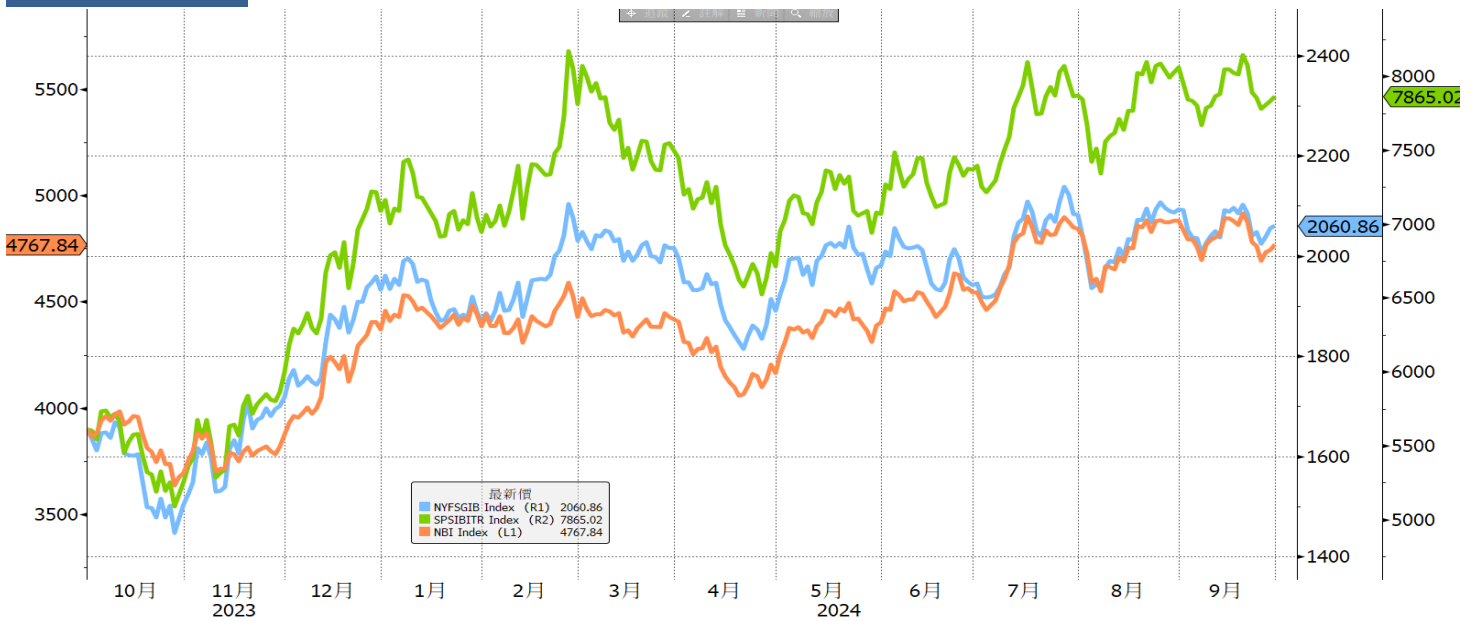
單日指數板塊漲跌貢獻



單日前五大漲跌幅成分股



近一年指數走勢



資料來源：Bloomberg、ICE Data Indices, LLC、富邦投信整理；資料日期：(左上圖、右上圖) 2024/9/30、(下圖) 2023/10/1-2024/9/30。

註：上述配置僅為示意，不代表必然之投資，實際投資需視當時指數成分而定。

指數以美元計價，指數僅供參考用途，歷史績效不應被視為現在或未來表現及績效的保證，亦不代表本公司基金之報酬率。

以上內容若涉及個股、類股或產業，僅供參考舉例，不代表本基金之走勢及績效。本公司無意藉此作任何徵求或推薦。

【富邦投信獨立經營管理】本基金經金管會同意生效，惟不表示本基金絕無風險。基金經理公司以往之經理績效不保證本基金之最低投資收益；基金經理公司除盡善良管理人之注意義務外，不負責本基金之盈虧，亦不保證最低之收益；本文提及之經濟走勢預測不必然代表基金之績效；基金之投資風險及有關基金應負擔之費用已揭露於基金之公開說明書，投資人申購前應詳閱基金公開說明書。本公司及各銷售機構備有簡式公開說明書或公開說明書，歡迎索取；投資人亦可連結至富邦投信網頁 (<https://www.fubon.com/asset-management/index>) 或公開資訊觀測站 (<https://mops.twse.com.tw>) 查詢。有關本基金運用限制及投資風險之揭露請詳見本基金公開說明書。標的指數為ICE Data Indices, LLC與其關係企業之商標，並須經授權才可使用。標的指數係由ICE Data Indices, LLC或其關係企業所維護。ICE Data Indices, LLC與富邦投信或其關係企業並無附屬關係。富邦投信已與ICE Data Indices, LLC就使用標的指數簽署授權契約。富邦投信或富邦基因免疫生技ETF證券投資信託基金(以下簡稱本基金)並非由ICE Data Indices, LLC資助、擔保、分銷或推廣，且ICE Data Indices, LLC對富邦投信、本基金或本基金追蹤指數之能力不作出任何聲明及保證。指數由ICE Data Indices, LLC編輯與計算，編輯與計算過程中，ICE Data Indices, LLC沒有義務納入被授權人或持有人的需求。ICE Data Indices, LLC不負責也不參與金融商品發行時機、價格、數量的決定。ICE Data Indices, LLC不負責金融商品定價、買賣或贖回的公式計算與決策。ICE Data Indices, LLC對標的指數及其包含之資料於特定目的之適銷性或適合性不作任何明示或暗示的保證，且排除任何的保證。ICE Data Indices, LLC在任何情況下均不對任何特殊的、懲罰性的、直接或間接的或衍生的損害或損失(包括利潤損失)承擔任何責任，即使ICE Data Indices, LLC已告知該等損失或損害發生的可能性亦同。ICE Data Indices, LLC並非投資顧問。指數中包含的標的並非代表ICE Data Indices, LLC推薦買賣或持有，也不作為投資建議。指數過去表現不代表未來表現。本基金以追蹤標的指數「NYSE FactSet全球基因免疫生技指數」報酬為目標，因此標的指數價格波動劇烈時，基金之淨資產價值表現亦將有波動之風險。本基金投資成分股僅涵蓋全球交易所上市之全球基因免疫生技相關產業類股股票，投資人投資需承擔此單一產業風險。當此特定產業景氣趨向保守時，企業盈餘及成長性將因此受到抑制，連帶股票的表現隨產業景氣收縮而向下修正，將可能影響本基金淨資產表現。此外仍有包括但不限於下列原因致生本基金報酬偏離標的指數報酬之情形：1. 基金因應申贖或維持所需備險比例等因素而進行之交易，將使基金淨值受到交易費用、基金其他必要之費用(如：經理費、保管費、上市費等)、有價證券或期貨成交價格或基金整體曝險比例等因素的影響而使本基金報酬與標的指數產生偏離。2. 本基金指數化策略原則上以完全複製法為主，惟遇特殊情形(包括但不限於成分股公司事件因素、成分股流動性不足、預期標的指數成分股即將異動、基金因應申贖或指數調整因不同幣別換匯時間差異及其他市場因素等情況)使基金難以使用完全複製法策略管理投資組合，將影響基金整體曝險比率，因而使基金報酬與標的指數產生偏離。3. 為符合本基金追蹤標的指數績效表現之目標及資金調度需要，本基金得從事證券相關商品之交易。因此若持有的證券相關商品部位流動性不足、期貨轉倉正逆價差大、期貨正逆價差波動升高，亦可能造成本基金報酬所追蹤指數的偏離。4. 本基金以新臺幣計價，而本基金所投資的有價證券或證券相關商品可能為新臺幣以外之計價貨幣，因此匯率波動將影響本基金以新臺幣計算之淨資產價值，可能使本基金報酬與標的指數產生偏離。本基金上市前參與申購所買入的每單位淨資產價值，不等同於基金上市後之價格，參與申購之投資人需自行承擔基金成立日起至上市日止之期間，基金價格波動所產生折/溢價之風險。本基金自上市日起之申購，經理公司將依本基金每一營業日所公告「現金申購買回清單」所載之「每申購買回基數約當淨值」加計110%，向申購人預收申購價金。本基金受益憑證上市後之買賣成交價格無升降幅度限制，並應依臺灣證交所所有規定辦理。本基金所涉之證券市場交易時間不同，因此本基金所涉之證券市場交易可能有無法即時完全反應基金投資組合之價格波動風險。另本基金的淨值反應其一籃子成分市值總合，惟盤中即時估計淨值與實際基金淨值計算之投組內容亦可能有所差異，可能造成交易資訊傳遞落差之風險。本基金為指數股票型基金，投資區域以全球成熟市場為主，產業以生物科技為主，因此參酌「中華民國證券投資信託暨顧問商業同業公會基金風險報酬等級分類標準」，其風險報酬等級屬RR4。此等級分類係計算過去5年基金淨值波動度標準差，以標準差區間予以分類等級，此等級分類係基於一般市場狀況反映市場價格波動風險，無法涵蓋所有風險(如：基金計價幣別匯率風險、投資標的產業風險、信用風險、利率風險、流動性風險等)，不宜作為投資唯一依據，投資人仍應注意所投資基金個別別的風險。因此本基金適合風險承受度較高，願積極進行投資，追求資產或收益以穩定成長的投資人。指數之組合雖經挑選分散適合之成分股，惟投資之風險無法完全消除。【投資地區政治、經濟變動之風險】本基金主要投資於所追蹤標的指數相關之有價證券及證券相關商品，因此國內外政經情勢、國際關係之互動、未來發展或現有法規之變動，均可能對本基金所參與的投資市場及投資工具之報酬造成直接或間接的影響。經理公司將盡善良管理人之注意義務，盡力降低投資地區政治、經濟變動之風險，惟不表示風險得以完全規避。 **本基金並無受存款保險、保險安定基金或其他相關保障機制之保障，投資本基金最大可能損失為全部投資金額。**

【免責聲明】

本報告內容僅供參考，不作為任何投資之邀約或建議，針對本報告所討論之任何投資標的或投資策略，投資人應謹慎考量本身之需求與投資風險，本公司恕不負任何可能之損害責任。本報告有關訊息或有取材自本公司認可之資料來源，但並不保證其真實性與完整性，本公司已盡合理之注意求其正確與可靠；資料更新時，本公司保留權利但無義務為相關修正，對報告所載述之內容，亦可隨時予以修改、更新或撤回，恕不另行通知。

富邦金控旗下子公司以及其他關係企業(以下簡稱“富邦金控集團”)，乃至所屬員工，皆有可能會投資本報告所涵蓋之標的或領域，而其交易方向與本報告中所提及之交易方向可能不會一致；此外，富邦金控集團所屬之銷售人員、交易員、或業務人員，可能會針對客戶需求提供口頭或書面之市場看法或交易策略，然而該等看法與策略可能與本報告的意見不盡相同，而富邦金控集團轄下之投資或交易相關單位所作之決策，亦可能與本報告之建議或看法不一致。

本資料僅供專業理財顧問人員參考，須配合專人說明使用。富邦投信保留報告內容之一切著作權，嚴禁抄襲或仿冒，非經本公司同意，本報告全文或部份不得以任方式複製、轉載(寄)或披露。