

快速入门指南

这个新的 Excel 版本是专为 Mac 打造的。请使用本指南了解基础知识。

快速访问工具和命令

单击功能区选项卡并浏览新增工具和熟悉的工具，了解 Excel 2016 for Mac 的具体功能。

快速访问工具栏

常用命令触手可及。

了解上下文命令

选择工作簿的图表、迷你图和其他元素可显示其他选项卡。

搜索工作簿

开始在搜索框中键入即可快速找到所查找的内容。

The screenshot shows the Excel 2016 for Mac interface with a financial report titled "年度财务报告" (Annual Financial Report) for "CONTOSO BISTRO". The report includes a "关键指标" (Key Indicators) section with five cards for Income, Operating Profit, Interest, Depreciation, and Net Profit, each with a value and a trend line. Below this is a "所有指标" (All Indicators) table with columns for Indicator, 2015, 2014, Change (%), and 5-Year Trend.

指标	今年 (2015)	去年 (2014)	涨跌幅 (%)	5 年趋势
收入	¥ 180,583.88	¥ 180,026.64	↑ 0%	
经营费用	¥ 94,419.46	¥ 80,883.33	↑ 17%	
经营利润	¥ 73,426.00	¥ 77,317.84	↓ -5%	
折旧	¥ 5,546.89	¥ 5,068.42	↑ 9%	
利息	¥ 3,789.47	¥ 3,338.31	↑ 14%	
净利润	¥ 67,474.86	¥ 66,272.10	↑ 2%	
税金	¥ 31,408.26	¥ 29,424.53	↑ 7%	
税后利润	¥ 50,247.68	¥ 42,438.20	↑ 18%	

插入和编辑函数

使用编辑栏可查看或编辑所选单元格或在公式中插入函数。

切换或创建工作表

单击工作表标签可在工作簿内导航和根据需要添加更多工作表。

显示或隐藏功能区

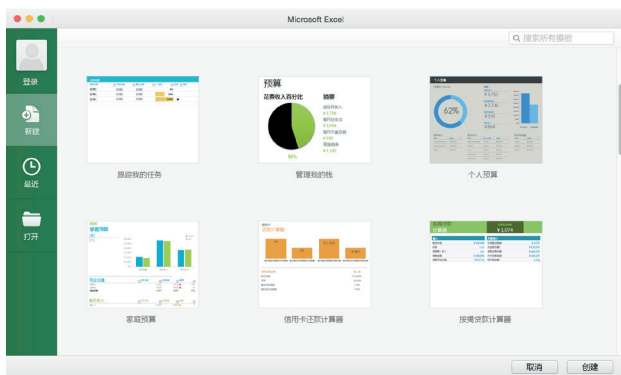
需要在屏幕上留出更多空间？单击箭头可打开或关闭功能区。

更改视图

单击状态栏按钮可在视图选项之间切换，或者使用缩放滑块将页面显示放大到所需比例。

创建内容

从空白工作簿入手，马上开始工作。或者，选择并自定义与自己的需求相似的模板，这样可节省大量时间。若要随时返回到这些选项，请单击“文件”>“根据模板新建”。



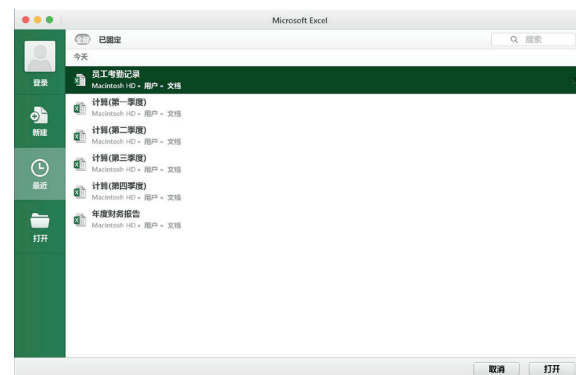
保持连接

需要在旅途中使用各种设备工作？Office 2016 for Mac、OneDrive、OneDrive for Business 与 SharePoint 之间无缝集成，你登录即可随时随地在任意设备上轻松访问最新使用过的文件。



查找最近使用过的文件

无论是只处理存储在 Mac 硬盘上的文件还是在各种云服务之间漫游，单击“文件”>“打开最近使用的”都会将你定向到你最近使用过的工作簿以及你可能已固定到列表的任何文件。



设置偏好设置

某些功能与预期的不一样吗？可随时更改和自定义选项，真的非常简单。在“Excel”菜单上，单击“偏好设置”，然后按所需方式设置 Excel。



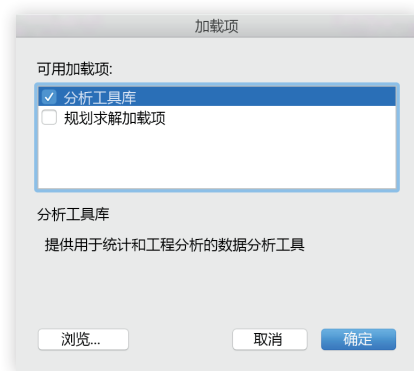
了解上下文工具

在工作簿中选择特定项目就可显示更多的功能区命令。例如，选择某个图表可显示“**图表设计**”和“**格式**”功能区选项卡，或者选择迷你图可显示“**设计**”选项卡。



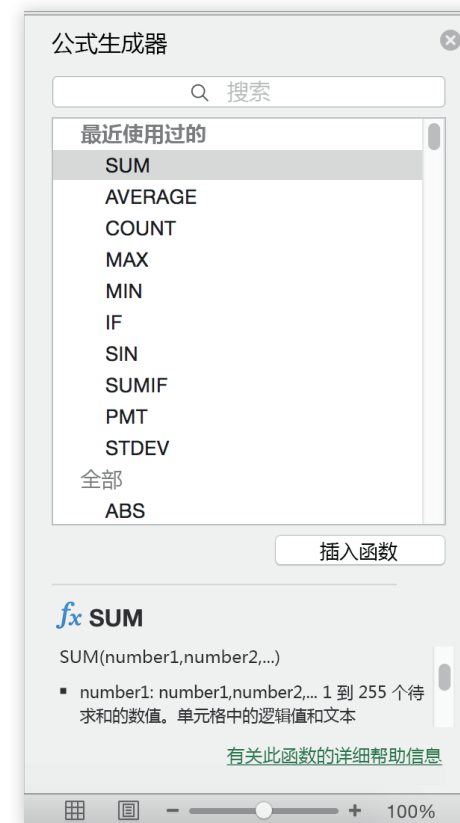
启用可选加载项

使用附带的分析工具库和规划求解加载项获取对数据进行深入分析所需的所有统计函数。在菜单栏上，单击“**工具**”>“**加载项**”，然后选择要启用的加载项。



插入函数，生成公式

在“**公式**”选项卡上，单击“**插入函数**”可显示“**公式生成器**”窗格。在这里，可搜索并插入函数，查询正确的语法，甚至获取有关所选函数的深入帮助。



与他人共享你所做的工作

单击右上角的“共享此工作簿”按钮可邀请其他人编辑你的当前工作簿、复制指向文件的云位置的链接或者从首选电子邮件服务以附件形式发送文件副本。



获取其他快速入门指南

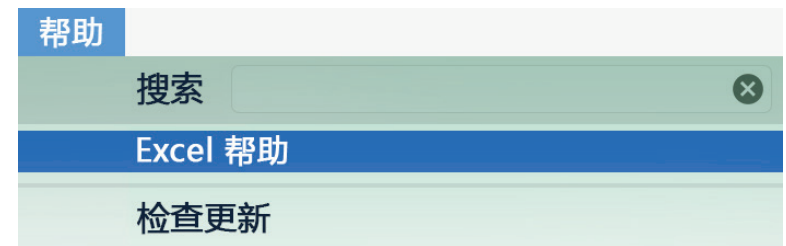
Excel 只是新的 Office 2016 for Mac 中其中一款全新设计的应用。请访问 <http://aka.ms/office-mac-guides> 下载 Word、PowerPoint、Outlook 和 OneNote 的新 Mac 版本对应的免费快速入门指南。

如果对我们的指南有任何反馈，请在下载页面底部提交你的评价。谢谢！



获取 Excel 相关帮助

在菜单栏上，单击“帮助”可搜索需要相关帮助的 Excel 功能和命令，或者单击“Excel 帮助”浏览常用内容。若要让我们知道我们提供的信息对你是否有帮助，请使用每篇帮助文章底部的反馈表单。



发送给我们你的反馈

喜欢使用 Excel for Mac 吗？有任何改进想法吗？请单击应用窗口右上角的笑脸直接将你的反馈发送给 Excel 开发团队。

