

المركز الوطني لتخطيط استخدامات أراضي الدولة  
(رئاسة مجلس الوزراء)

## البوابة الحكومية للخريطة الإستثمارية الصناعية

الدليل التعريفي





# الخريطة الإستثمارية الصناعية



# البوابة الحكومية للخريطة الإستثمارية الصناعية



**قرار السيد الدكتور رئيس مجلس الوزراء رقم**  
**٢/١٩/٠٤/٠٨ بتاريخ ٢٠١٩/٠٤/٠٤ والذي تضمن تولى**  
**المركز الوطني لتخطيط استخدامات أراضي الدولة**  
**إتخاذ اللازم نحو تنفيذ بوابة إلكترونية للخريطة**  
**الإستثمارية الصناعية وذلك بالتنسيق مع الوزارات**  
**والجهات المعنية.**



# فريق العمل



## المحافظات

- جهة ولاية لمناطق صناعية
- مراجعة البيانات والفرص الصناعية
- مراجعة الأسعار والأنشطة

## وزارة الإستثمار والتعاون الدولي

- نشر البوابة الحكومية للخريطة الصناعية
- جهة ولاية لمناطق صناعية

## وزارة المالية

- تدشين الدفع الإلكتروني بموقع
- الخريطة الإستثمارية الصناعية
- بالتعاون مع شركة
- E-Finance

## المركز الوطني لتخطيط استخدامات أراضي الدولة

(إدارة وإتمام كل الأعمال)

## وزارة الإتصالات وتكنولوجيا المعلومات

- تأمين الإلكتروني لموقع الخريطة
- الإستثمارية الصناعية

## الهيئة العامة للتنمية الصناعية

- مراجعة البيانات الجغرافية
- تحديد الأنشطة الرئيسية والفرعية
- جهة ولاية لمناطق صناعية

## الهيئة العامة للمجتمعات العمرانية الجديدة

- جهة ولاية لمناطق صناعية
- مراجعة البيانات والفرص الصناعية
- مراجعة الأسعار والأنشطة الصناعية

# الرؤية



## رؤية لجنة تنفيذ الخريطة الإستثمارية الصناعية

أن يكون الموقع الإلكتروني للخريطة الإستثمارية الصناعية واحداً من أفضل المواقع المشهود لها  
بالريادة في دعم وتطوير القطاع الصناعي.

توفير الجهد والوقت لحجز المستثمر لقطعة أرض صناعية



# الرسالة

**توجيهات السيد رئيس الجمهورية نحو العمل علي تسهيل وتقوية المناخ الإستثماري**

**توفير بيئة آمنة وجاذبة للإستثمارات الصناعية المصرية والأجنبية**



**نمو الإقتصاد الوطني من خلال تطوير القطاع الصناعي**



**بناء شراكات استراتيجية في مختلف القطاعات الصناعية بين الدولة والمستثمرين**



**النهوض بالصناعة لتصبح مصر من الدول الرائدة صناعياً في الشرق الأوسط وأفريقيا**



**تعميق التصنيع المحلي والتوسع في الصناعات ذات القيمة المضافة والمكون التكنولوجي المرتفع**



# الأهداف القومية



## تنمية الصادرات في القطاعات المختلفة

- تيسير ودعم الصناعات المختلفة
- تحديد النشاط الصناعي والفرعي لكل فرصة صناعية للحد من استيراد المنتجات المصنعة والإحلال محل الواردات

## تعزيز القدرة التنافسية العالمية

- تعزيز القدرة التنافسية في الصناعات التصديرية المصرية
- الإرتقاء بمستوى الإنتاج المحلي لمواجهة المنافسة العالمية

## ترسيخ مبدأ الشفافية في تخصيص فرصة صناعية

- الحد من التدخل البشري في تخصيص فرصة صناعية
- الأمتثال لمعايير المفاضلة في إتاحة الفرص الصناعية

## تحفيز نمو الاقتصادي الصناعي

- تعزيز معدل النمو في مصر على الصعيد الوطني والإقليمي
- ترفيق المناطق الصناعية
- تسعير الفرص الصناعية

# الأهداف المتعلقة بمجال الصناعة

تنمية الأراضي للأغراض الصناعية وإتاحتها



للمستثمرين عبر الخريطة الإستثمارية الصناعية

مساعدة المستثمرين على إتخاذ قرارات سليمة  
وذلك بتقديم المساعدة للمستثمر في استكشاف  
أفضل الفرص الصناعية بتوفير وظائف تصفح  
مختلفة



- عرض المرافق القريبة والبنية التحتية للفرصة
- إجراء مقارنات بين الفرص المفضلة لنشاط لصناعي محدد
- عرض معايير المفاضلة مدعومة بالنسب المقررة

مساعدة متخذي القرار في ترتيب إستراتيجية الصناعات ذات الأولوية



معرفة الشروط والقواعد المنظمة لإستغلال وتنمية  
أراضي المناطق الصناعية

رؤية واضحة حول الإمكانيات والمقومات التنافسية المتاحة  
والأماكن التي يمكن ضخ الإستثمار بها

تقديم وصف تفصيلي ومكاني للفرص الصناعية مدقق

ومعتمد من جهات الولاية



التيسير على السادة المستثمرين

تبسيط إجراءات حجز الأرض وذلك بتوفير الوقت والجهد علي المستثمر وعرض كافة  
الفرص وسبل حجزها من أي مكان في العالم عن طريق شبكة المعلومات الدهلية



الحد من التدخل البشري في عمليات التقييم والبت



حيث تساهم الخريطة في تحقيق قيم الشفافية ومبدأ تكافؤ الفرص بين السادة  
المستثمرين في القطاع الصناعي

الدفع الإلكتروني ذات الأسلوب الموحد لسداد مدفوعات حجز الفرصة الصناعية



# الفئات المستهدفة



# الخدمات المقدمة



## استكشاف الفرص الصناعية

(بيانات أساسية، خصائص جغرافية، سعر،  
قيود إرتفاع، مرافق)

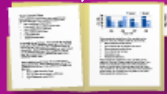
٢



## تسجيل الدخول للخريطة

(خدمات إضافية مساعدة للاستكشاف الفرص، مقارنة  
الفرص، إعلام صديق وإمكانية حجز فرصة صناعية)

٣



## تحميل كراسة الشروط ودراسة الجدوى للمناطق الصناعية

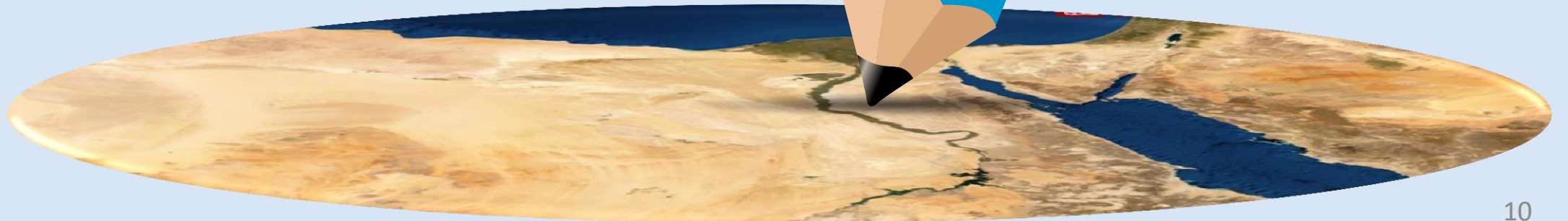
(لمنطقة صناعية ذات الفرص محل الطرح للمستثمر)

٤



## الحجز الإلكتروني للفرصة الصناعية

(إختيار الفرصة وحجزها من الموقع والدفع  
الإلكتروني)





# الخدمات المقدمة



## التواصل المستمر مع المستثمرين من خلال البريد الإلكتروني

إعلام المستثمر إثر أي تعديل بالخريطة وإعلامه بنتيجة  
حجزه لفرصة استثمارية صناعية



## عرض الشروط الخاصة بالفرصة ومعايير المفاضلة

تتضمن الشروط والأحكام اللازمة لحجز الفرصة وتشمل شروط  
متعلقة بطالب التخصيص، بالمنشأة وحالة القطعة من قيود  
الإرتفاع، وجود منشآت وأحكام التخصيص وإلغاءه



## تحميل نماذج المستندات المطلوبة

يقوم المستثمر بتحميل المستندات من موقع  
الخريطة الإستثمارية الصناعية وملاؤها ثم إعادة  
رفعها عند التسجيل دون الحاجة لزيارة أي جهة



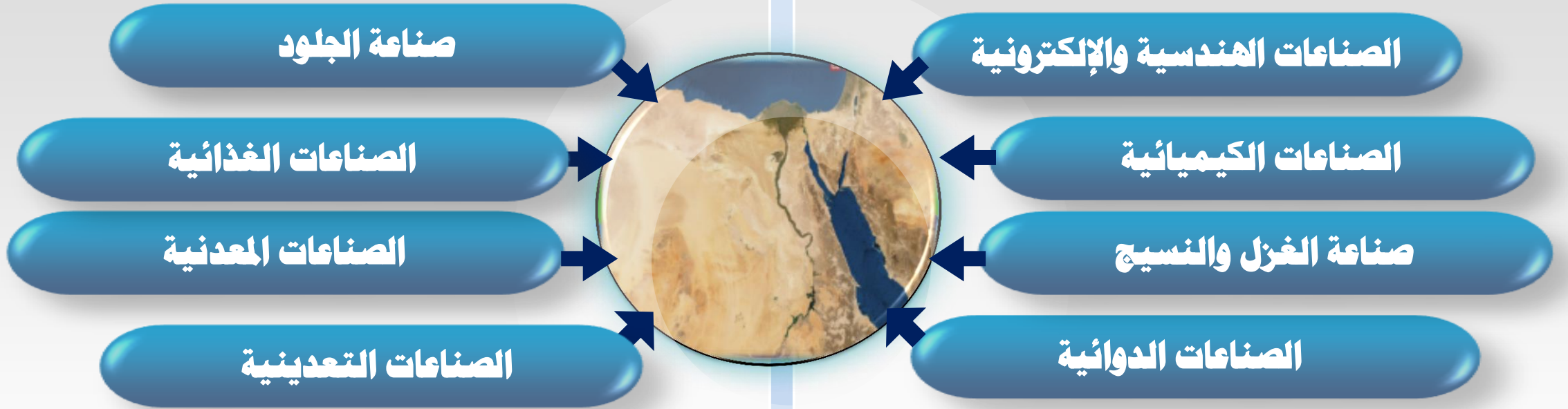
## تحديث الخريطة بشكل مستمر

حذف ما يتم وحجزه من الخريطة  
طرح للفرص الجديدة بشكل دوري

# القطاعات الصناعية

القطاعات الصناعية أو النوعية هي أنواع الأنشطة التي تصنف الفرص الصناعية. وتم اعتماد ثمان أنشطة صناعية نوعية من الهيئة العامة للتنمية الصناعية كما موضح بالشكل التالي.

## القطاعات الصناعية المتاحة في بوابة الخريطة الصناعية





# الفرص المؤكدة

الفرص المؤكدة الموجودة حالياً على الخريطة الإستثمارية الصناعية هي قطع أراضي مدققة ومعتمدة بقرارات (جمهورية، وزارية أو محافظ) ولها نشاط صناعي نوعي محدد وكذا نشاط صناعي فرعي بالإضافة إلى الخصائص الجغرافية. ويمكن للمستثمر استكشافها وحجز المطروح منها للحجز.



# تسجيل الدخول

## (إنشاء حساب جديد على الموقع)



- يقوم المستثمر بتسجيل حساب على موقع الخريطة الإستثمارية الصناعية مرة واحدة باستخدام الرابط <https://www.investinegypt.gov.eg/Arabic/Pages/register.aspx>
- يقوم مستخدم الخريطة أو المستثمر بتسجيل مجموعة من البيانات لإتمام عملية التسجيل بنجاح.
- ويعتبر تسجيل الدخول ضروري لحجز فرصة صناعية.
- ويقدم الموقع وظائف إضافية للمستثمر عند تسجيل دخوله للخريطة الإستثمارية الصناعية ومنها :
  - إنشاء سجل للفرص المفضلة لسهولة البحث وتوفير الوقت
  - إجراء مقارنات بين الفرص ذات القطاع الصناعي الواحد
  - إبلاغ صديق عن فرصة صناعية مناسبة
- ويستخدم المستثمر اسم المستخدم وكلمة المرور للدخول للموقع للإستفادة والتمتع بخدمات مستخدم الخريطة الصناعية.



# بيانات إنشاء حساب جديد على الموقع

في أي قطاع مهتم (5 قطاعات على الأكثر)

الصناعات الغذائية  
 صناعات السيارات  
 العقارات  
 الكهرباء والطاقة المتجددة  
 الصناعات الهندسية والالكترونية  
 الائتاد السمكة.

العنوان

الرقم البريدي

تاريخ الميلاد

\* رقم الجوال

رقم التليفون الارضى

فاكس

هل لديك شركة ؟ اسم الشركة

اختر من فضلك

الاسم الاول \*

الاسم الاخير / اللقب \*

إنشاء كلمة المرور \*

تأكيد كلمة المرور \*

البريد الالكتروني \*

بلد الإقامة \*

اختر من فضلك

المدينة \*

في أي محافظة مهتم (5 محافظات على الأكثر)

الوادى الجديد  
 الإسكندرية  
 أسبوط  
 أسوان  
 بنى سويف  
 القاهرة

أنا لست برنامج روبوت

البيانات الشخصية وإختيار اسم دخول وكلمة مرور  
تحديد عدد ٥ محافظات وكذا عدد ٥ قطاعات صناعية لتسجيل إهتمامات المستثمر على الخريطة. حيث تستخدم هذه الإهتمامات  
للتفاعل مع المستثمر لتقديم افضل خدمات تصفح الخريطة فيتم إرسال رسائل إعلامية لإعلامه بوجود تحديث لنطاقات إهتمامه.



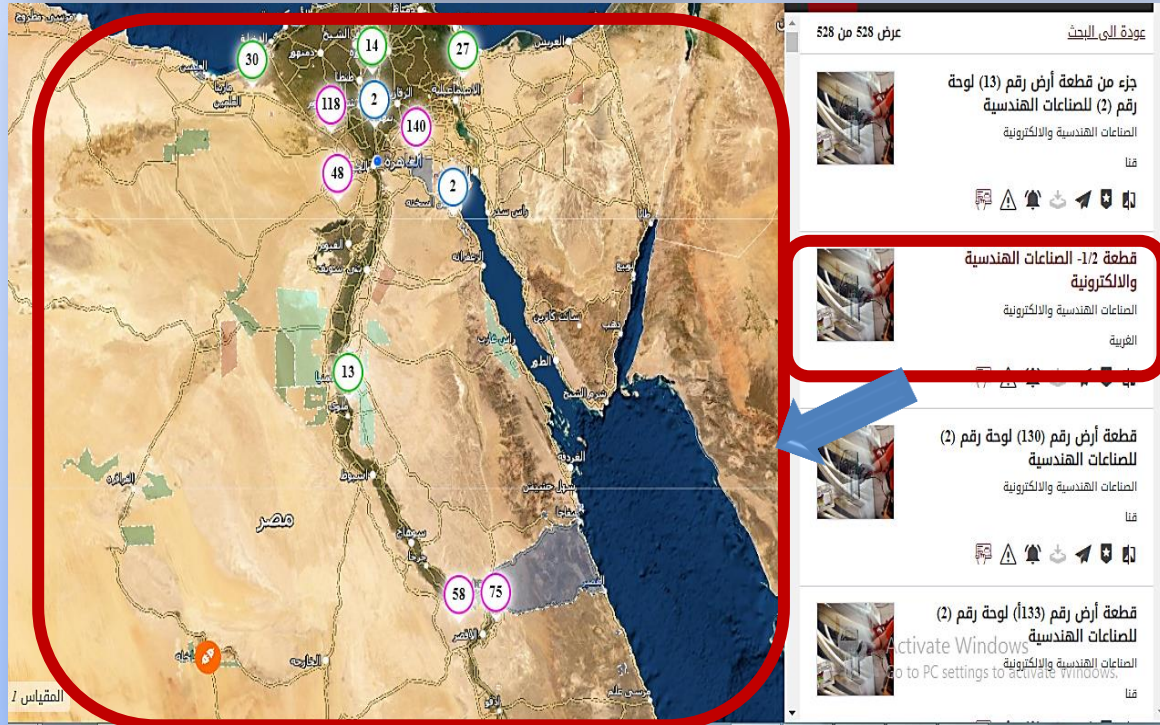
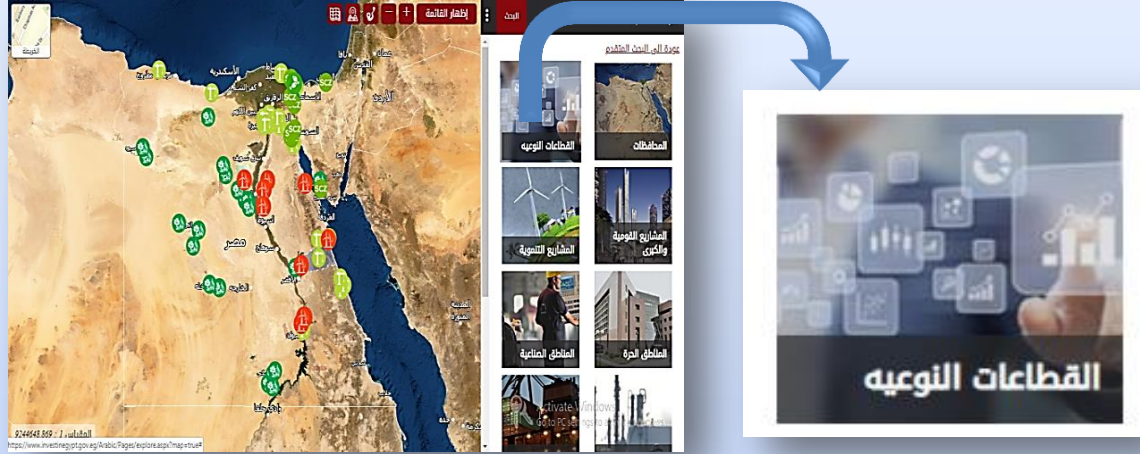
# استكشاف الفرص





# استكشاف الفرص الصناعية

## (القطاعات النوعية)



• يعطي تصفح الخريطة الإستثمارية الصناعية باستخدام القطاعات الصناعية النوعية نظرة شاملة على قطاع معين ليتمكن المستثمر إتخاذ قرار سليم لإختيار فرصة صناعية مناسبة.

• يقوم مستخدم الخريطة أو المستثمر بإختيار القطاعات النوعية من موقع الخريطة كما موضح بالشكل المقابل.

• ويتصفح الفرص الإستثمارية يجد المستثمر القطاع النوعي المناسب له فيقوم بالضغط عليه ليظهر له كل الفرص لهذا القطاع على مستوى الجمهورية. فإذا أختار مثلا القطاع الهندسي الإلكتروني يظهر كما موضح بالشكل المقابل



# استكشاف الفرص الصناعية

## (المناطق الصناعية بالمحافظات)



المناطق الصناعية

### المناطق الصناعية بالمحافظات



يعتبر تصفح الخريطة الإستثمارية الصناعية باستخدام المناطق الصناعية بالمحافظات هو إظهار عدد الفرص المتاحة بالمحافظات وتظهر بجانب اسم المحافظة كعدد باللون الأزرق كما موضح بالشكل المقابل.

ثم يقوم المستثمر بإختيار محافظة معينة فتظهر كافة المناطق الصناعية بهذه المحافظة وعدد الفرص بكل منطقة.

كما يمكنه استخدام خدمة عرض الفرص لتظهر له في جدول يحتوي على كل بيانات الفرص بتلك المنطقة كما موضح بالشكل.

الشرقية الفرص الاستثمارية (362)
المطورين الجنوبية بالعاشر من رمضان الفرص الاستثمارية (8)
<b>جدول كل الفرص بالمنطقة</b>
المنطقة الصناعية بالصالحية الجديدة (الأولى والثانية) الفرص الاستثمارية (3)
المنطقة الصناعية بالعاشر من رمضان
منطقة الـ 710 فدان بجنوب العاشر الفرص الاستثمارية (351)
منطقة بليس الصناعية (طريق بليس/العاشر ك 5)

أسوان
أسبوط الفرص الاستثمارية (17)
الأقصر الفرص الاستثمارية (9)
الإسكندرية الفرص الاستثمارية (46)
الاسماعيلية الفرص الاستثمارية (45)
البحر الأحمر
البحيرة
الجيزة الفرص الاستثمارية (126)
الدقهلية
السويس
الشرقية الفرص الاستثمارية (362)
المنيا الفرص الاستثمارية (42)



# استكشاف الفرص الصناعية (جغرافياً)



يمكن إستعراض البيانات الرئيسية للفرصة الصناعية

قطعة أرض رقم 355 الصناعات الدوائية والطبية

البيانات الرئيسية

المحافظة الشرقية	القطاع الصناعات الدوائية والطبية
مساحة الأرض 673 م <sup>2</sup>	الموقع المنطقة الثانية
الخدمات مرفقة	نوع العقد بيع
المنطقة	جهة الولاية هيئة المجتمعات العمرانية الجديدة

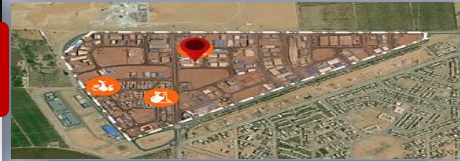
المنطقة الصناعية بالمناخ الجديدة (الوادي والثلاثي ...)

حالة الطاقة في هذه المنطقة

100% حالة الصرف الصحي 100% حالة المياه 100% حالة الكهرباء

**البنية التحتية**

إستكشاف فرصة محددة



يمكن إستعراض أقرب الخدمات للفرصة الصناعية

برامج اسريرية

- المدارس
- الجامعات
- المستشفيات
- المواقع الأثرية

إستعراض بيانات المحافظة

بيانات المحافظة

الشرقية

تصفح كل الفرص  
المطروحة جغرافياً



يعتبر تصفح الخريطة الإستثمارية الصناعية باستخدام التصفح جغرافياً هي الخطوة الختامية للفحص الدقيق للفرصة وأيضاً تعتبر طريقة وصول سهلة في حالة معرفة المستثمر للفرصة.

يقوم مستخدم الخريطة أو المستثمر بالوصول للفرصة بأي طريقة سواء كانت معرفته لمكان الفرصة أو استخدام الطرق السابق ذكرها أو التصفح الجغرافي بالبحث في الخريطة.

ويقدم هذا النوع من التصفح البيانات التالية :-

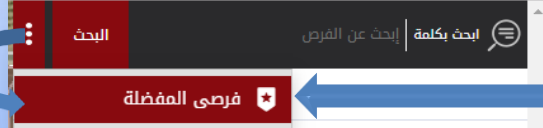
- البيانات الأساسية للفرصة
- المرافق القريبة للفرصة الصناعية
- البنية التحتية
- بيانات المحافظة

# استكشاف الفرص الصناعية

## (مقارنة الفرص المفضلة)



يقوم المستثمر بالضغط على  
أيقونة المفضلة لكل فرصة صناعية  
يفضلها المستثمر



لعرض كل الفرص المفضلة يقوم  
بالضغط على فرصي المفضلة

ثم يقوم المستثمر بالضغط على أيقونة المقارنة لكل فرصة صناعية يفضلها المستثمر



المستثمر الفرص	قطعة أرض رقم 9 صناعية الغالبية	قطعة أرض رقم 9 صناعية الغالبية	قطعة أرض رقم 14 صناعية الغالبية	قطعة أرض رقم 48 صناعية الغالبية
موجة الفرصة				
القطاع	الصناعات الغذائية	الصناعات الغذائية	الصناعات الغذائية	الصناعات الغذائية
المحافظة	الشرقية	الشرقية	البيشميرية	الشرقية
الموقع	المنطقة الثانية	المنطقة الثانية	المنطقة الرابعة	المنطقة الثانية
مساحة الأرض	329 م2	329 م2	3,281 م2	329 م2
نوع العقد	سأ	سأ	سأ	سأ

وبالضغط على زرار قارن تظهر المقارنة بالشكل التالي



يعتبر تصفح الخريطة الإستثمارية الصناعية باستخدام مقارنة الفرص هي خدمة مساعدة للمستثمر لإتخاذ قرار الإختيار بين أكثر من فرصة وذلك بمقارنة بيانات الفرص وإتخاذ القرار السليم.

ويستطيع المستثمر إدخار كل الفرص المفضلة له باستخدام أيقونة المفضلة كما موضح بالشكل. كما يمكن عرض كل الفرص المفضلة بالضغط على "فرصي المفضلة".

وتتم المقارنة بالضغط على أيقونة المقارنة المقابلة لكل فرصة صناعية سواء بالتصفح العادي أو بإدخار الفرص المفضلة ثم الضغط على قارن فيظهر جدول المقارنة بين الفرص كما هو موضح بالشكل المقابل.

ويراعى أن تكون فرص المقارنة لها نفس القطاع الصناعي.



# خطوات حجز فرصة صناعية



	يقوم المستثمر بإختيار حجز الفرصة من أكونة الحجز والتي توجد عند الضغط على الفرصة	١
	إختيار الفرصة عبر طرق استكشاف الفرص السابق شرحها ثم الضغط عليها من الخريطة	٢
	يقوم المستثمر بالدفع الإلكتروني لكراسة الشروط والتي تتضمن دراسة الجدوى وتوجد كراسة الشروط في كل منطقة داخل المحافظة	٣
	يقوم المستثمر بدفع كل المدفوعات المذكورة في كراسة الشروط بالدفع الإلكتروني وملء وتحضير كل المستندات المطلوبة	٤
	يتبع المستثمر خطوات الحجز وتحميل كافة المستندات المطلوبة ويراعى إدخال كل ما بجانبه علامة (*) حتى يمرر طلب المستثمر للدراسة	٥
	يتم إعطاء المستثمر رقم كودي يخص الفرصة التي تم التقدم بحجزها ويتم إرسال ذات الرقم الكودي علي البريد الإلكتروني للمستثمر	٦

# المبالغ المذكورة بكراسة الشروط للإتاحة والتخصيص



## مدفوعات حجز فرصة صناعية

١. ثمن كراسة الشروط " ٢٣٠٥ جنيهاً "
٢. طلب تقديم العروض بواقع " ١١٥٥ جنيهاً "
٣. تكاليف معيارية لفحص ودراسة الطلب بواقع " ٥٧٦٠ جنيهاً "
٤. مقابل جدية حجز بواقع ١٠٠٠٠٠٠ جنيهاً (مائة ألف جنيهاً)

## بعد الإتاحة

- ١- استكمال قيمة مبلغ جدية الحجز ( ١٠٠ ألف جم ) إلى ما يساوي ٢٥ % من إجمالي ثمن قطعة الأرض
- ٢- تقديم ضمان مالي لجدية تنفيذ المشروع

**وتُستثنى فرص محافظات الصعيد من مدفوعات جدية الحجز و٢٥٪ من قيمة سعر الأرض**



# خطوات حجز فرصة صناعية من الموقع

## شراء كراسة الشروط بالدفع الإلكتروني

خطوة 1 : دفع كراسة الشروط	خطوة 2 : استكمال استمارة الحجز	خطوة 3 : دفع رسوم خدمات الحجز	خطوة 4 : دفع رسوم
<input checked="" type="radio"/>	<input type="radio"/>	<input type="radio"/>	<input type="radio"/>
تفاصيل الرسوم	رسوم كراسة الشروط	الرسوم	تاريخ المعاملة
الرسم إجمالي			
<b>دفع الرسوم</b>			

## إختيار حجز الفرصة

قطعة أرض رقم 30 بلوك 7 صناعات غزل ونسيج  
الغزل والنسيج  
الإسكندرية




## إختيار الفرصة عبر طرق استكشاف الفرص السابق شرحا ثم الضغط عليها من الخريطة



## ملء إستمارة الحجز وتحميل المرفقات والدفع الإلكتروني للمدفوعات

### بيانات المدفوعة

مقدم الخدمة	الهيئة العامة للاستثمار والمنطق الحرة
الخدمة	الأراضي الاستثمارية
نوع المدفوعة	الأراضي الاستثمارية
رقم المدفوعة	19091900000112

### تفاصيل المبلغ

المبلغ	
العمولة	
إجمالي المبلغ	
طريقه الدفع	

### بيانات البطاقة

رقم البطاقة	رقم الجبلة
تاريخ الصلاحية	شهر
رمز الامان	XXXX

رجاء كتابة الكود السري المكون من ٣ ارقام المطبوع على البطاقة

ادفع الآن

### بيانات المستثمر

اسم المستثمر	01000415586(20)
البريد الإلكتروني	s.aly@ecp.gov.eg
اسم الشركة	
الجنسية	مصر

### بيانات الفرصة

رقم القطعة	الموقع	المساحة
نوع الطرح	جنوب المنطقة الثالثة	2م 396
بيع	الشاط	سعر المتر المربع
إجمالي سعر قطعة الأرض	الغزل والنسيج	870 جنيه مصري / 2م
344,520 جنيه مصري	قيمة مقدم الحجز % من قيمة الأرض	86,130 جنيه مصري
القطعات الفرعية	الغزل والنسيج , الملابس الجاهزة , مفروشات تنجيد	



# خطوات حجز فرصة صناعية



لقد تم ارسال طلبك بنجاح رقم طلبك RQ-26062019-64483  
العودة الى الخريطة الاستثمارية



opportunity@investinegypt.gov.eg  
Wed 6/26/2019 3:54 PM

← REPLY ← REPLY ALL → FORWARD ...

Mark as read

To: Sabah Aly;

جمهورية مصر العربية  
وزارة الاستثمار والتعاون الدولي

عريزي ,sabahaly289

شكرا لك لحجز فرصة على موقع استثمار في مصر

لقد حجزت هذه الفرصة اضغط هنا.

ورقم الطلب هو RQ-26062019-64483  
Activate Windows

يتم إعطاء المستثمر رقم كودي يخص الفرصة  
التي تم التقدم بحجزها  
ويتم إرسال ذات الرقم الكودي علي  
البريد الإلكتروني للمستثمر

# نتائج حجز الفرص الصناعية

## تشمل رسائل نتيجة حجز الفرصة الصناعية

### الرفض

١. رفض الطلب لعدم استيفاء المستندات المطلوبة
٢. رفض الطلب لعدم سداد الرسوم المقررة
٣. استبعاد الطلب للرفض الفني
٤. استبعاد الطلب للرفض الإقتصادي
٥. استبعاد لمخالفة الاشتراطات الواردة بكراسة الشروط
٦. استبعاد لوجود طلب يسبق الطلب المقدم في أولوية التخصيص

### الموافقة "الموافقة على الإتاحة"





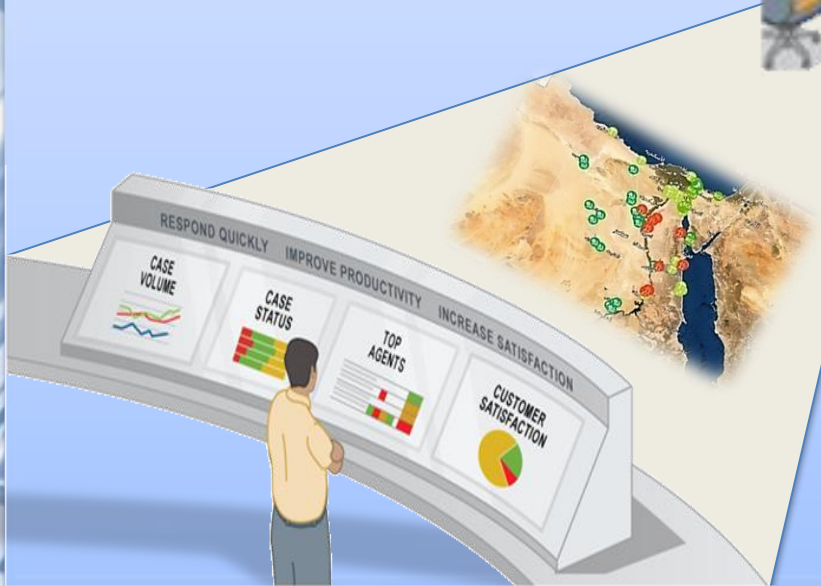
# خدمات موجهة للهيئة العامة للتنمية الصناعية

## • شاشات تسجيل نتيجة الطلب طبقاً لمعايير المفاضلة

- يقوم موظف التنمية الصناعية وهي جهة الطرح بدراسة الطلب طبقاً لمعايير مفاضلة معتمدة من الجهات المسؤولة.
- بإنهاء الدراسة، يقوم الموظف المعني بتسجيل نتيجة طلبات حجز الفرص الصناعية لتصل للمستثمر عبر البريد الإلكتروني.



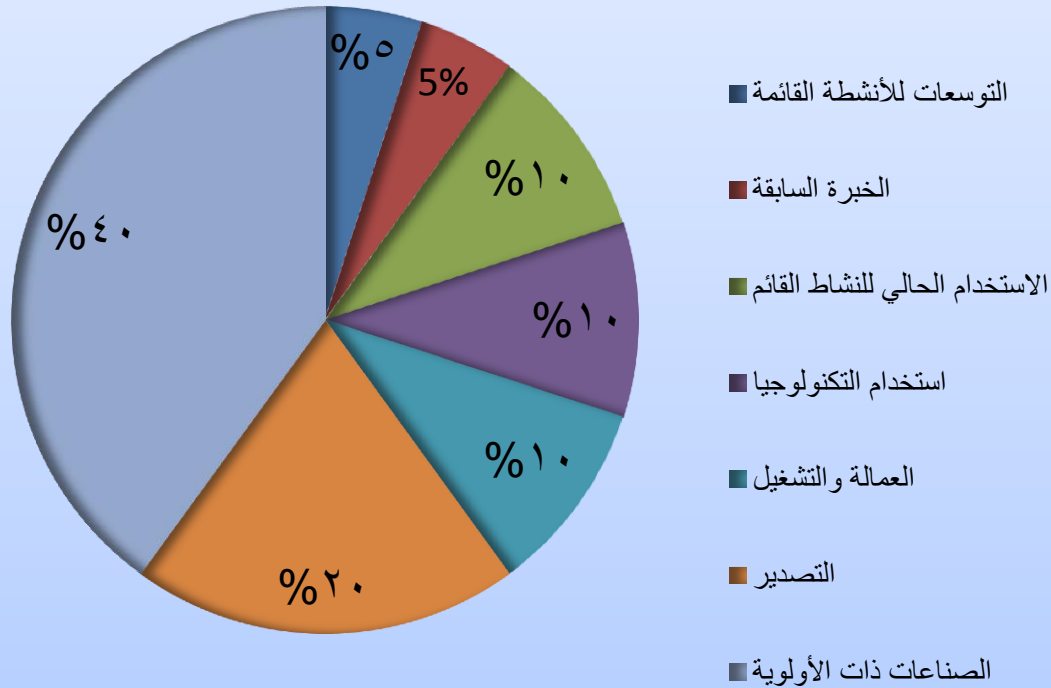
## • تقارير إحصائية لتخذي القرار



# الخريطة الإستثمارية الصناعية

## معايير إتاحة الفرصة

### أولويات التخصيص ومعايير المفاضلة



### البند الرابع: أولويات التخصيص



- التوسعات للأنشطة القائمة (5%)
  - الحالة الأولى: التوسع للجار المباشر / القطعة الملاصقة " للنشاط القائم " (5%)
  - الحالة الثانية: التوسع في نفس (المدينة / المحافظة) " للنشاط القائم " (3%)  
\*تكون الأفضلية لمالك القطعة الملاصقة و لكن هذا ليس حق اصيل
- وجود خبرة سابقة (مشروع صناعي قائم) في نفس القطاع أو في قطاع صناعي آخر. (5%)
- الاستخدام الحالي لقطعة الأرض " للنشاط القائم " (10%)
  - مؤشر المساحة المبنية (FSI) الحالي. (5%)
  - نسبة الإنتاج الحالي مقابل السعة. (5%)
- استخدام تكنولوجيا تساهم في توفير استهلاك الطاقة و المواد الخام 10%
- العمالة و التشغيل " التوظيف " (10%)
  - عدد العمالة المباشرة المتوقعة لكل متر مربع (للمشروعات الجديدة) (8%)
  - عدد العمال المشمولين بالتأمينات الاجتماعية لكل متر مربع في القطعة الحالية. (في حالة وجود نشاط قائم) (2%)
- التصدير (20%)
  - حجم الصادرات ومعدل النمو السنوي "تبلغ الأرقام عن طريق نموذج صادرات " للنشاط القائم ". (12%)
  - قابلية المنتج للتصدير " المشروعات الجديدة ". (8%)
- الصناعات ذات الأولوية (40%)

ملحوظة: تكون أولوية التخصيص طبقا لاجمالي مجموع النسب المذكورة عاليه ، وفي حالة التساوي في النسب يحق للهيئة الاختيار طبقا لما يتوافق مع استراتيجيتها ورؤيتها



# الخريطة الإستثمارية الصناعية

البرنامج الزمني لإتاحة فرصة صناعية للمستثمر (٩٠ يوماً)



- 1- شراء كراسة الشروط المطروحة.
- 2- تقديم الطلبات طبقاً للبند الثالث .
- 3- الفترة الزمنية لفحص ودراسة الطلبات المقدمة و المقابلة الشخصية من قبل اللجنة المشكلة " في حال ارتأت اللجنة ذلك " (45 يوماً) تبدأ من أول يوم عمل بعد إنتهاء فترة تقديم الطلبات .
- 4- اعلان النتيجة المبدئية للطلبات المقدمة و نشرها ( خلال 25 يوماً ) من نهاية فحص و دراسة الطلبات .
- 5- تقديم التظلمات (الطعون) من جانب السادة المستثمرين ( خلال 10 أيام ) من اعلان نتيجة الطلبات .
- 6- اعلان نتيجة التظلمات (الطعون) والنتيجة النهائية ونشر درجات التقييم المحدثة ( خلال 10 أيام ) من نهاية الفترة المحددة لتقديم التظلمات (الطعون) .

في حالة رغبة الشركة في التقدم بتظلم (طعن) على النتيجة المعلنة للطلبات يتم سداد مبلغ 11520 جنيهاً لا ترد شاملة ضريبة القيمة المضافة نظير دراسة التظلم (الطعن) المقدم .



# الخريطة الإستثمارية الصناعية







## معلومات الإتصال

### المركز الوطني لتخطيط استخدامات أراضي الدولة

مدينة نصر - شارع إسماعيل الفنجري أمام قاعة المؤتمرات - القاهرة  
[ مكتب بريد ضباط الصف ص ب ٤٥١٠ ] - ( الرقم البريدي : ١١٧١٧ )  
ت : ٢٠٨٠٨٧٠٦ - فاكس : ٢٠٨٠٨٦٠٤

### وزارة الإستثمار والتعاون الدولي

٨ شارع عدلي - وسط البلد - القاهرة، رقم ٣، شارع صلاح سالم  
الهاتف : ٢٣٩١٠٠٠٨ ٠٠٢٠٢ / ٢٣٩٠٨٨١٩ ٠٠٢٠٢ / ٢٤٠٥٥٤٥٢ ٠٠٢٠٢  
الخط الساخن : ١٦٠٣٥

### الهيئة العامة للتنمية الصناعية

٤٢ محور السلام - التجمع الخامس القاهرة الجديدة  
الهاتف : ٣٠٨ ٢٥٣٧٠ / ٣٠٩ ٢٥٣٧٠

### موقع الخريطة الإستثمارية الصناعية

<https://www.investinegypt.gov.eg/Arabic/Pages/explore.aspx?map=true>

