

# BOLETIM MENSAL SONDAGEM ECONÔMICA MEI

SEBRAE – FGV

Boletim Outubro/2024

13/11/2024



**SEBRAE**

## Exemplos de atividades de MEI

### Indústria

- Fabr. alimentos/bebidas (diversos)
- Fabr. produtos limpeza (diversos)
- Artesanato (diversos)
- Confeitaria
- Marmiteiros (as)
- Costureiros(as)
- Alfaiataria
- Vassoureiros (as)
- Tecelão independente
- Estampador independente
- Etc

### Comércio

- Feirantes (diversos)
- Ambulantes (diversos)
- Barraqueiros (diversos)
- Com. alimentos/bebidas (diversos)
- Com. produtos de beleza (diversos)
- Venda de animais (diversos)
- Sorveteiros independentes
- Jornaleiros independentes
- Quitandeiros independentes
- Baleiros independentes
- Etc

### Serviços

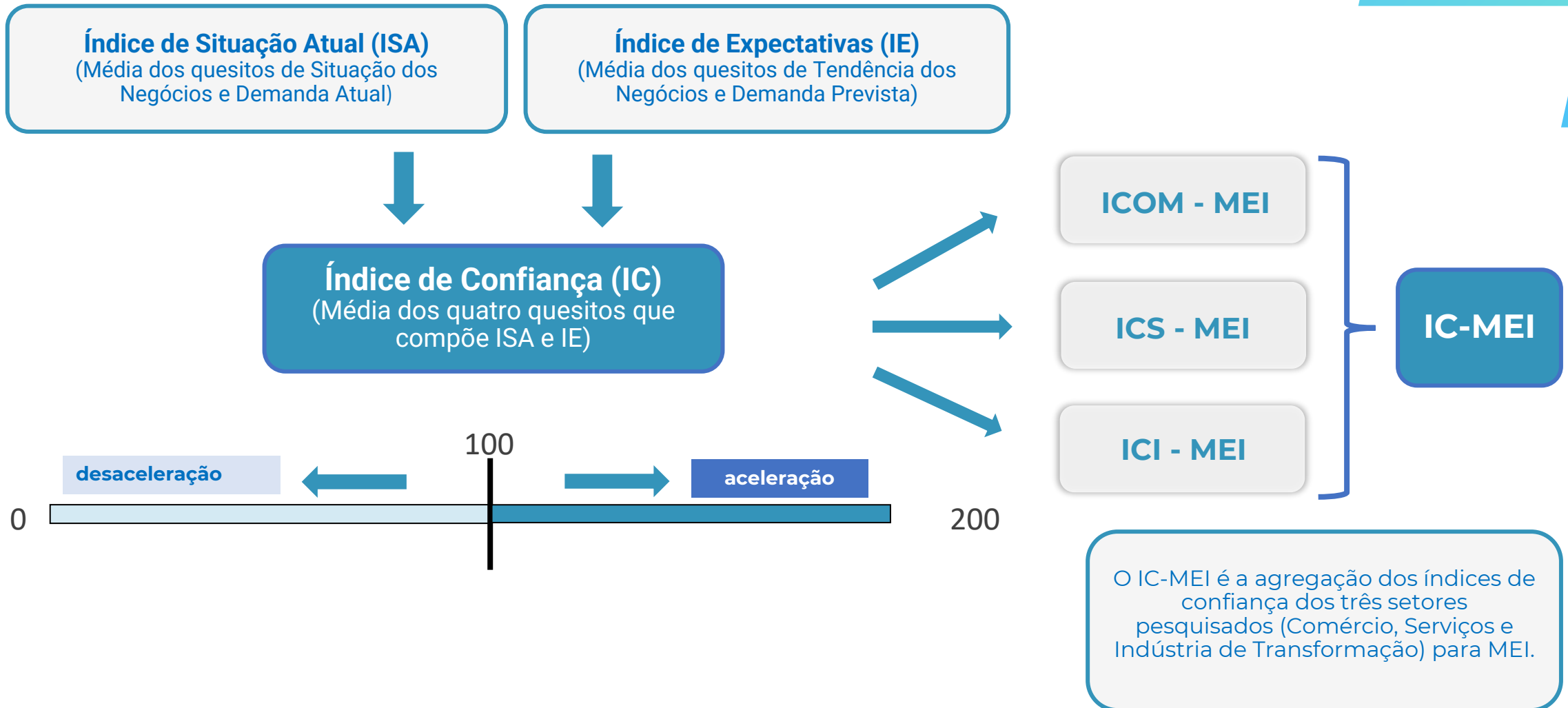
- Cuidador de idosos independente
- Engraxate independente
- Tatuador independente
- Manicure independente
- Amolador independente
- Chaveiro independente
- Jardineiro independente
- Disk Jockey independente
- Cuidador de animais independente
- Colocador de piercing independente
- Etc

## O que é Pesquisado?

### Quesitos

- Demanda Atual
- Demanda Prevista
- Situação Atual Negócios
- Tendência dos Negócios
- Crédito
- Fatores Limitativos

# Cálculo dos Índices





# Destiques

Outubro 2024

## Destaques - Brasil: Outubro 2024

**Índice de Confiança dos MEI (IC-MEI) avançou em outubro de 2024, quando comparado ao mesmo período do ano anterior.**

Na comparação com outubro de 2023:

- IC-MEI Geral: **+6,0 pontos**
  - IC-MEI do Comércio: **+6,5 pontos**
  - IC-MEI de Serviços: **+5,5 pontos**
  - IC-MEI da Indústria de Transformação: **+6,5 pontos**

A variação interanual no mês foi influenciada por variações positivas e expressivas nos três setores, em magnitudes parecidas.

Na comparação com o mês anterior:

- IC-MEI Geral: **-0,1 ponto**
  - IC-MEI do Comércio: **-1,0 ponto**
  - IC-MEI de Serviços: **+1,6 ponto**
  - IC-MEI da Indústria de Transformação: **-2,2 pontos**

## Destaques - Regiões: Outubro 2024



Na comparação com outubro de 2023:

- IC-MEI do Norte + Centro-Oeste: **+11,8 pontos**
- IC-MEI de Nordeste: **+8,5 pontos**
- IC-MEI da Sudeste: **+3,5 pontos**
- IC-MEI da Sul: **+8,1 pontos**

Na comparação anual **todas as regiões** observaram aumento em sua confiança.

Na comparação com o mês anterior:

- IC-MEI do Norte + Centro-Oeste: **+3,1 pontos**
- IC-MEI de Nordeste: **+0,3 ponto**
- IC-MEI da Sudeste: **-1,7 ponto**
- IC-MEI da Sul: **+2,5 pontos**

# CARACTERÍSTICAS DO MEI

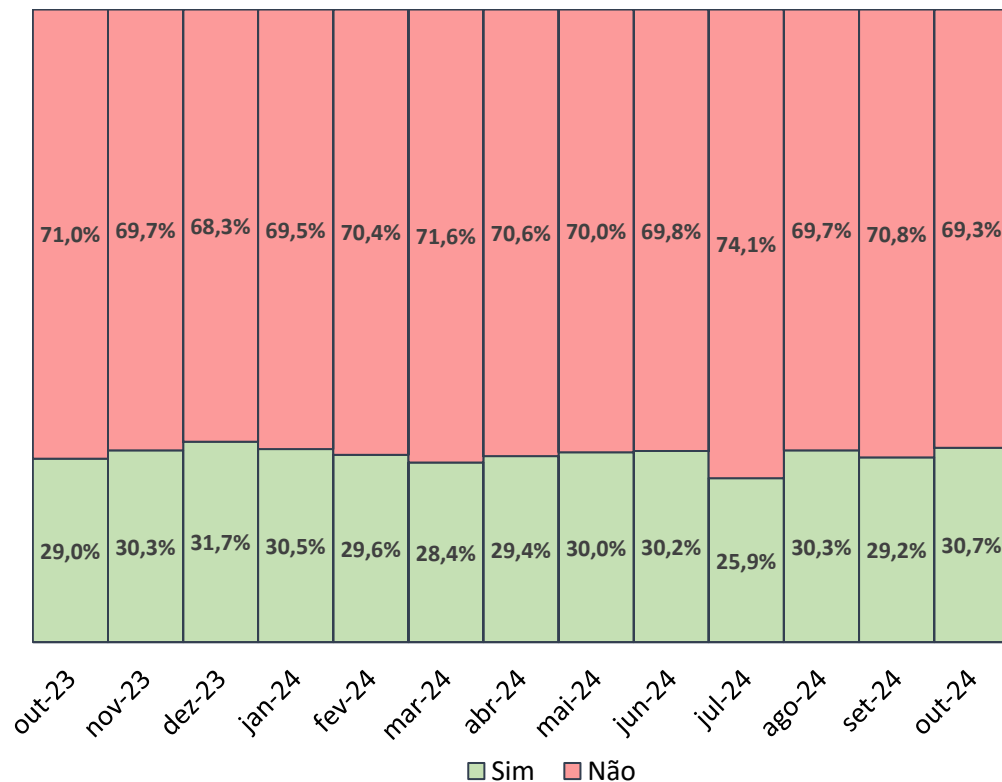
Outubro 2024



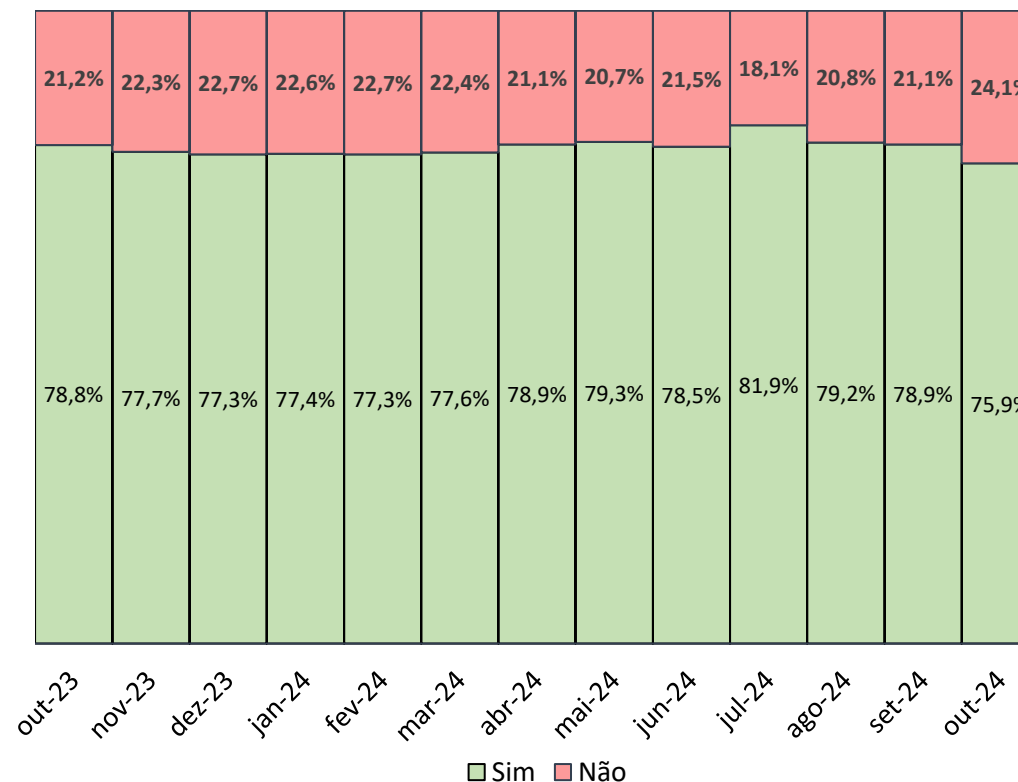
# Análise Geral - Brasil (dados em %)



## Você possui outra fonte de renda?



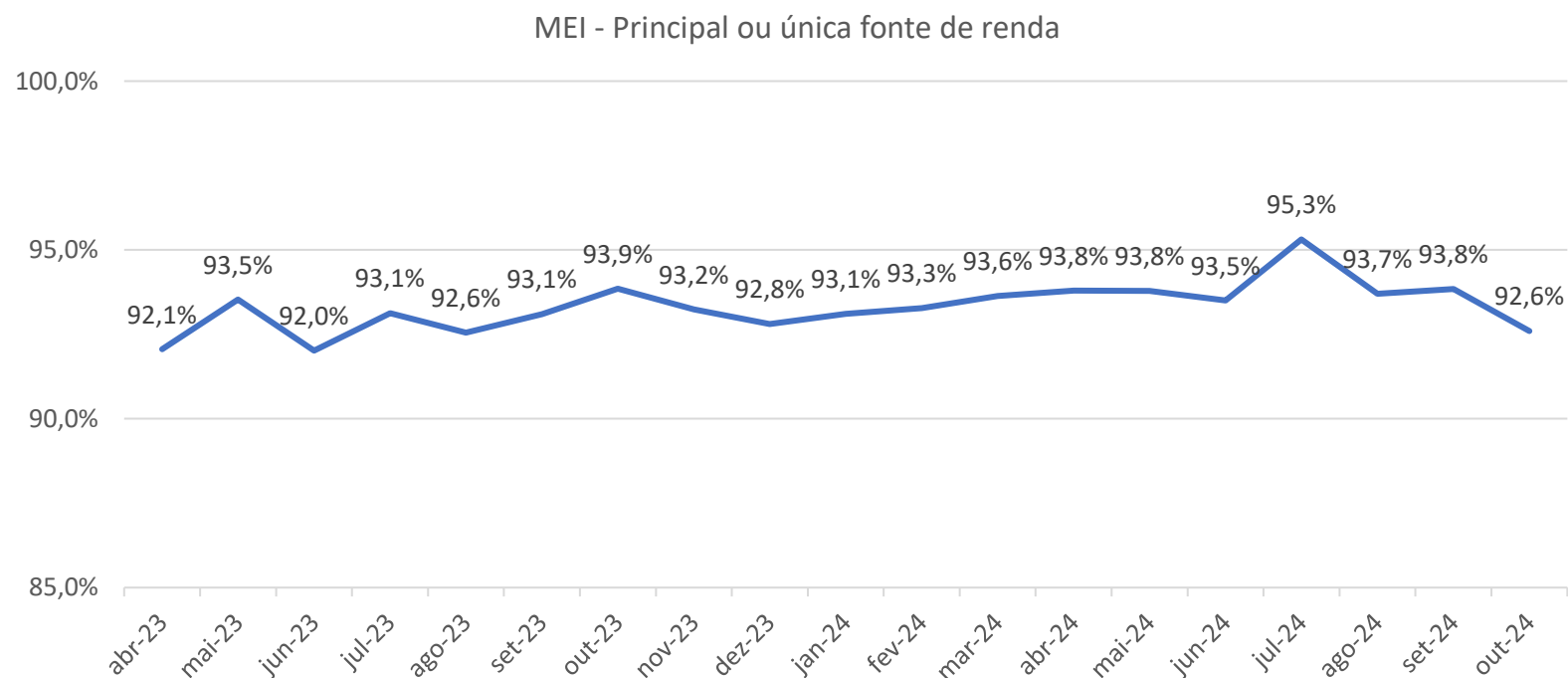
## O MEI é sua principal fonte de renda?



A grande maioria dos MEI tem nesta atividade sua única fonte de renda ou sua principal fonte de renda.

## Análise Geral - Brasil

### MEI – proporção que tem no MEI sua principal ou sua única fonte de renda (dados em %)



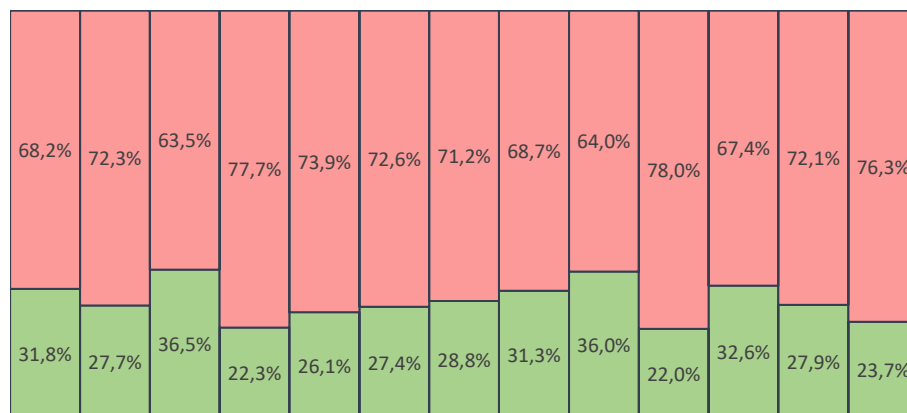
A grande maioria dos MEI tem nesta atividade sua única fonte de renda ou sua principal fonte de renda. Em outubro, essa proporção chegou ao menor valor desde agosto de 2023 (92,6%).

# Possui outra fonte de renda? - Por região (dados em %)



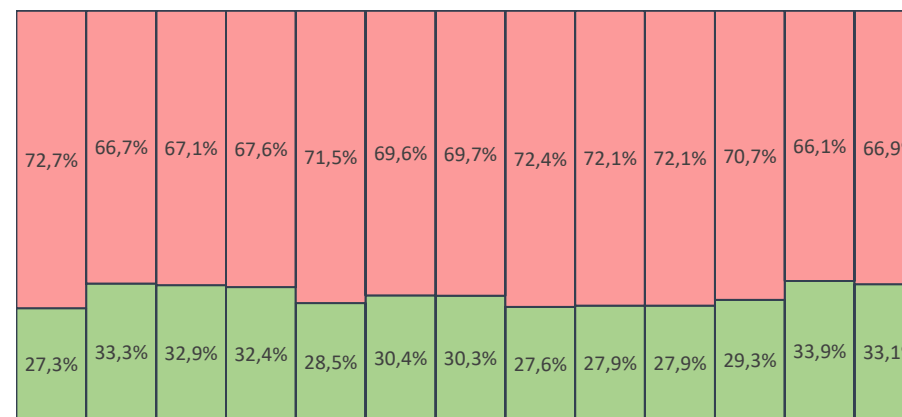
■ Sim ■ Não

### Norte + Centro-Oeste



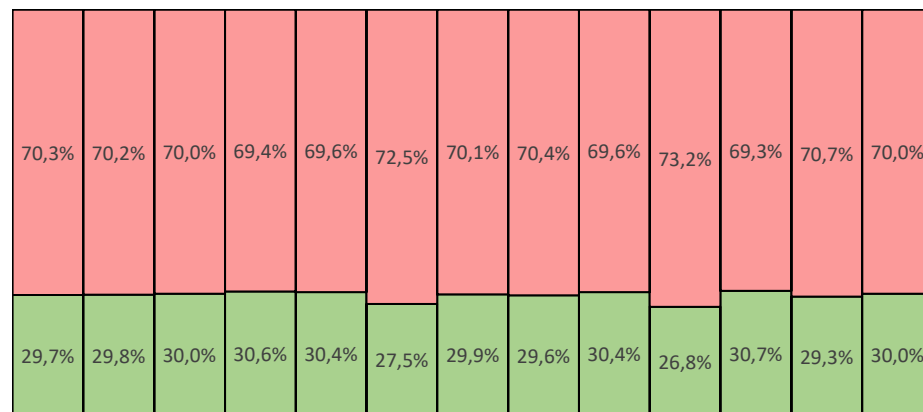
out-23 nov-23 dez-23 jan-24 fev-24 mar-24 abr-24 mai-24 jun-24 jul-24 ago-24 set-24 out-24

### Nordeste



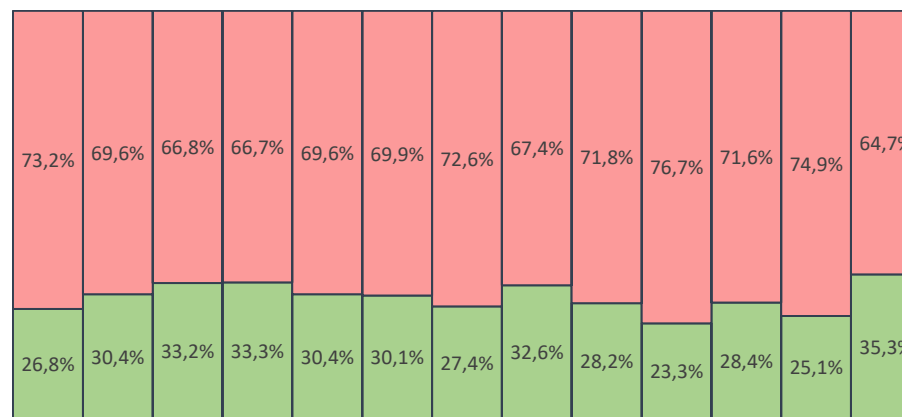
out-23 nov-23 dez-23 jan-24 fev-24 mar-24 abr-24 mai-24 jun-24 jul-24 ago-24 set-24 out-24

### Sudeste



out-23 nov-23 dez-23 jan-24 fev-24 mar-24 abr-24 mai-24 jun-24 jul-24 ago-24 set-24 out-24

### Sul

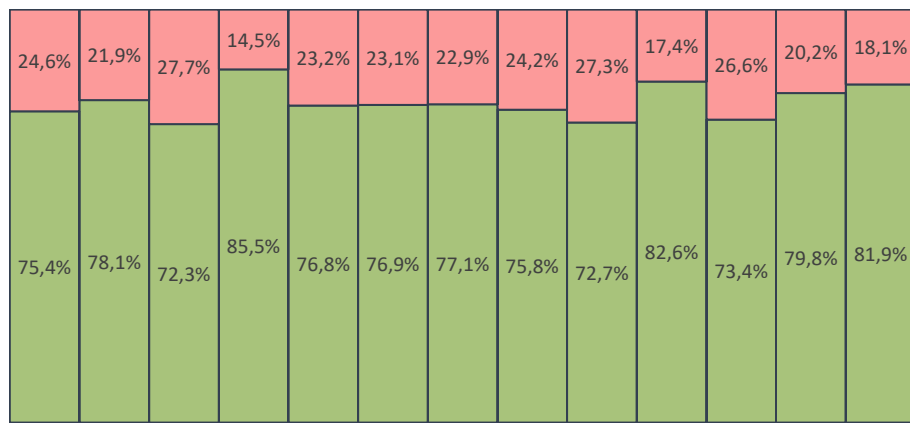


out-23 nov-23 dez-23 jan-24 fev-24 mar-24 abr-24 mai-24 jun-24 jul-24 ago-24 set-24 out-24

# O MEI foi sua principal fonte de renda? - Por região (dados em %)

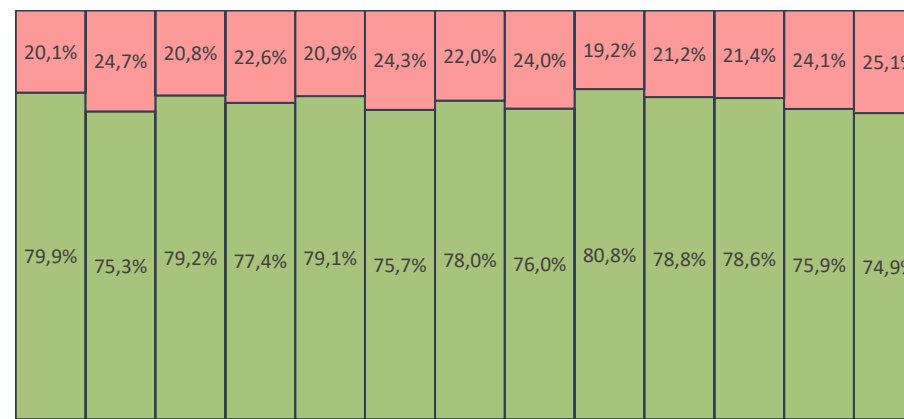
■ Sim ■ Não

Norte + Centro-Oeste



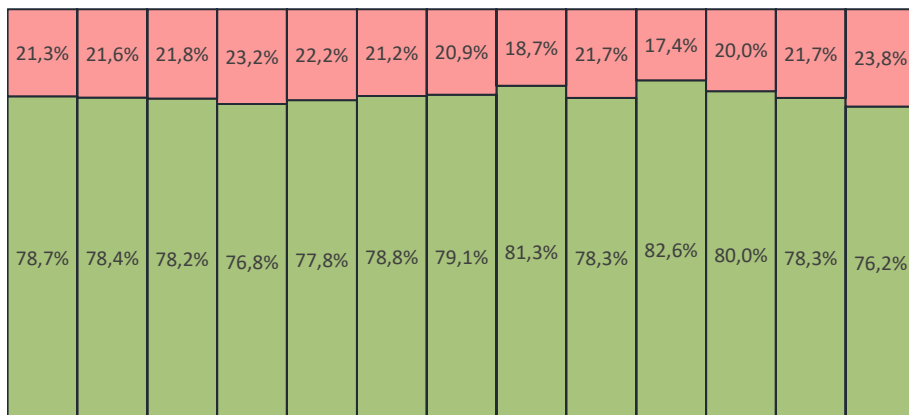
out-23 nov-23 dez-23 jan-24 fev-24 mar-24 abr-24 mai-24 jun-24 jul-24 ago-24 set-24 out-24

Nordeste



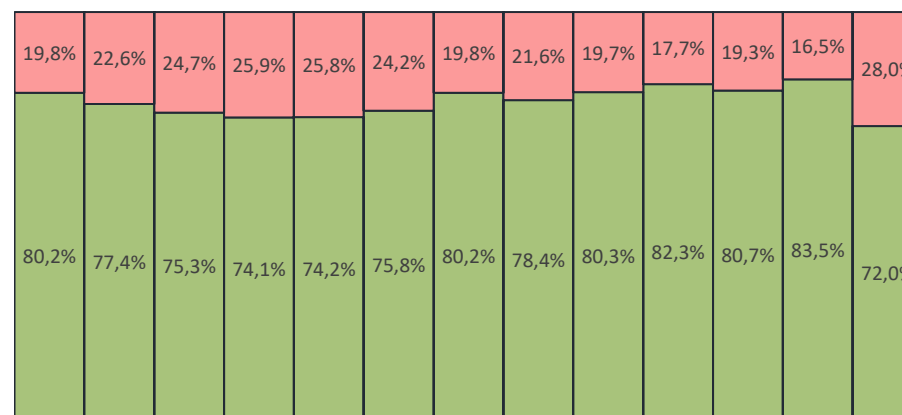
out-23 nov-23 dez-23 jan-24 fev-24 mar-24 abr-24 mai-24 jun-24 jul-24 ago-24 set-24 out-24

Sudeste



out-23 nov-23 dez-23 jan-24 fev-24 mar-24 abr-24 mai-24 jun-24 jul-24 ago-24 set-24 out-24

Sul

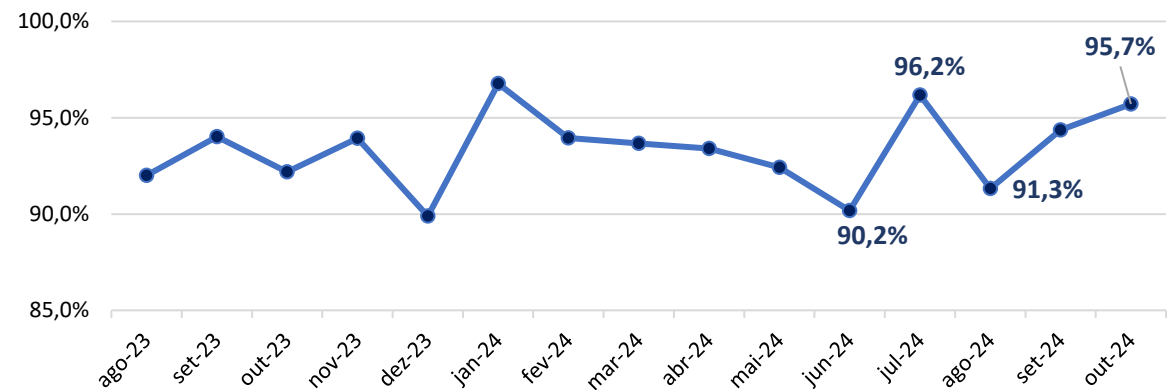


out-23 nov-23 dez-23 jan-24 fev-24 mar-24 abr-24 mai-24 jun-24 jul-24 ago-24 set-24 out-24

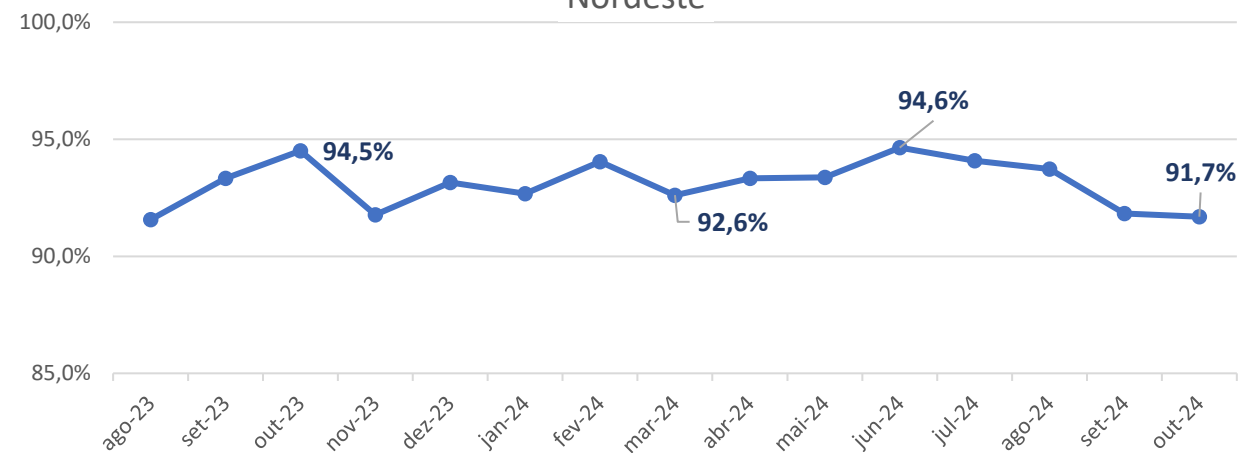
# MEI – proporção que tem no MEI sua principal ou sua única fonte de renda - Por região

(dados em %)

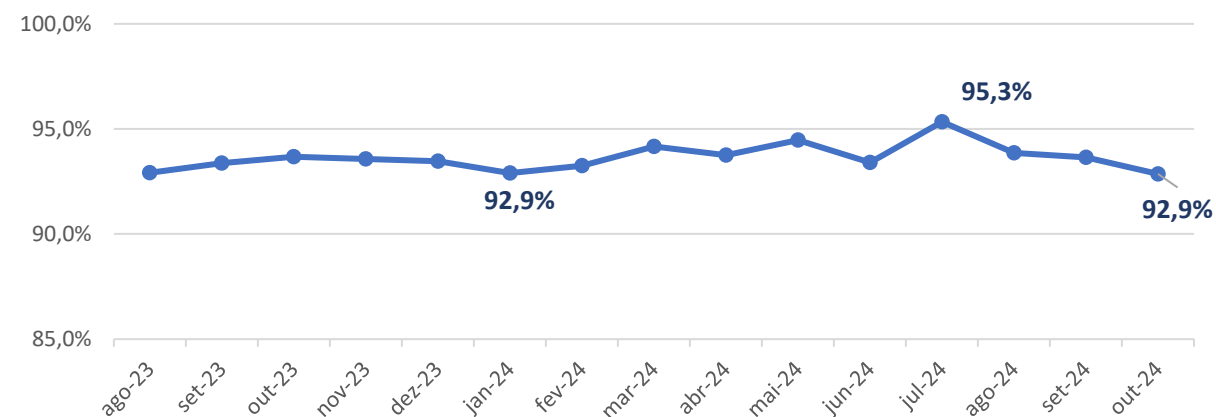
### Norte + Centro-Oeste



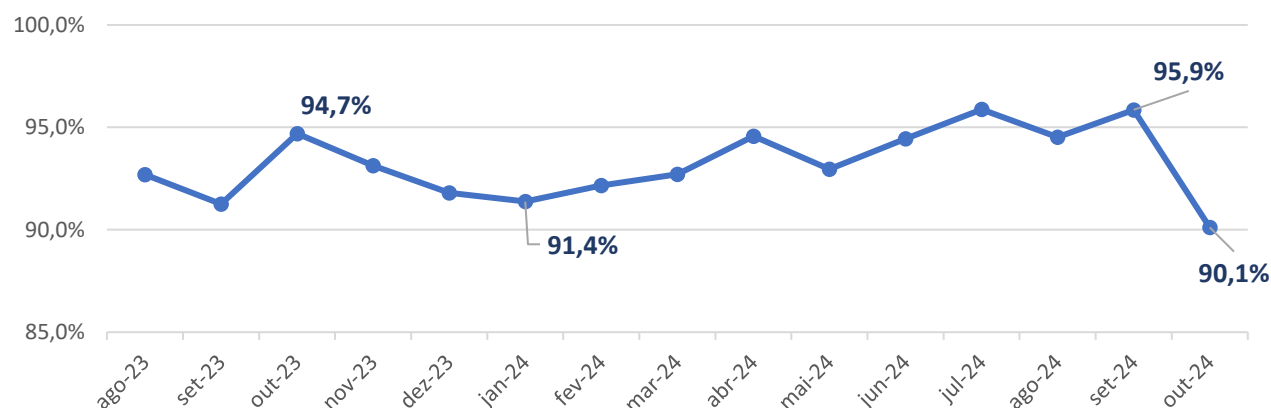
### Nordeste



### Sudeste



### Sul



# ANÁLISE GERAL E POR SETOR

Outubro 2024



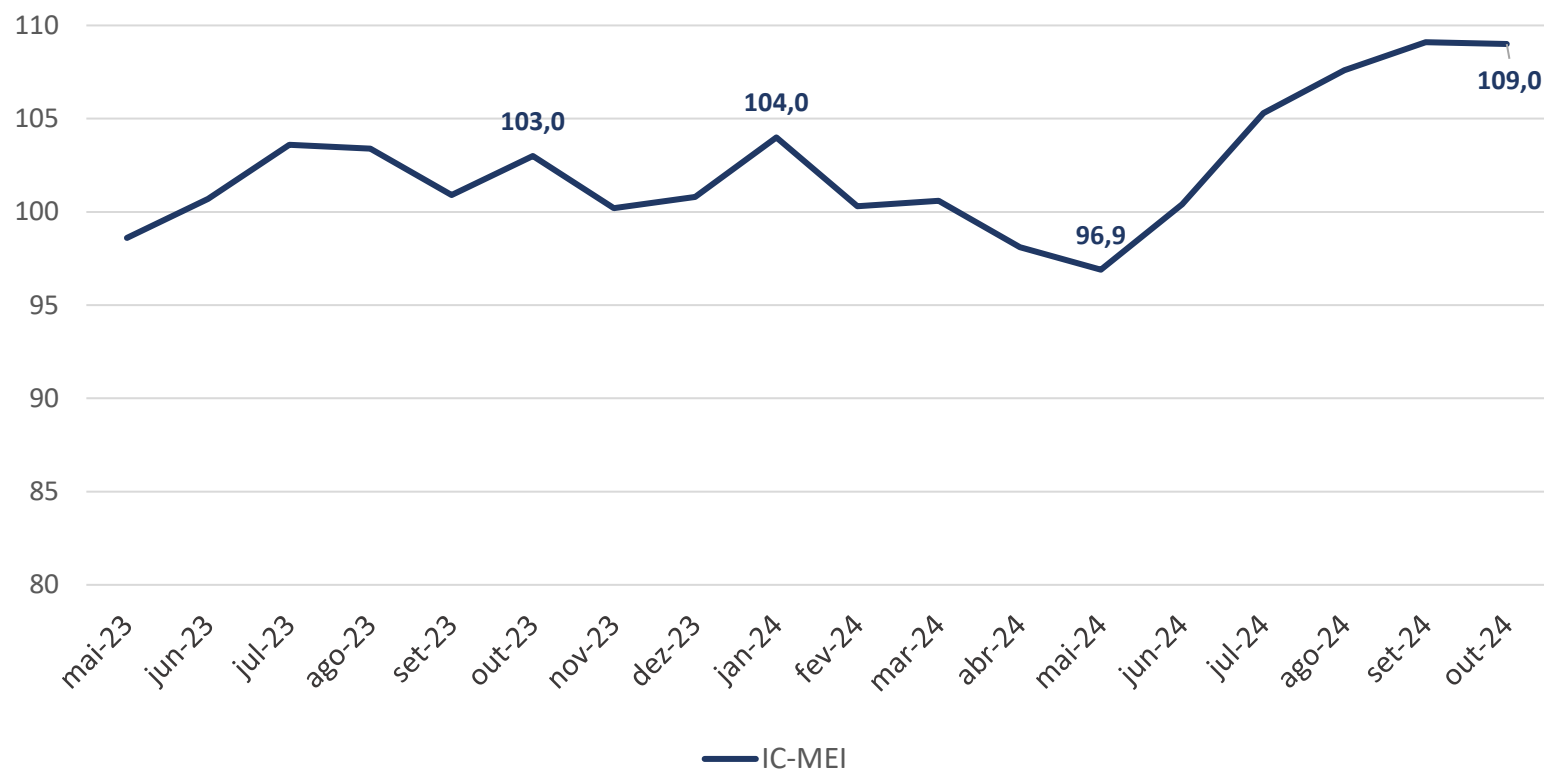
**BRASIL**

Outubro 2024

# Resultados - Brasil: IC-MEI (Geral)



## Indicador de Confiança – MEI (Geral) (dados em pontos)



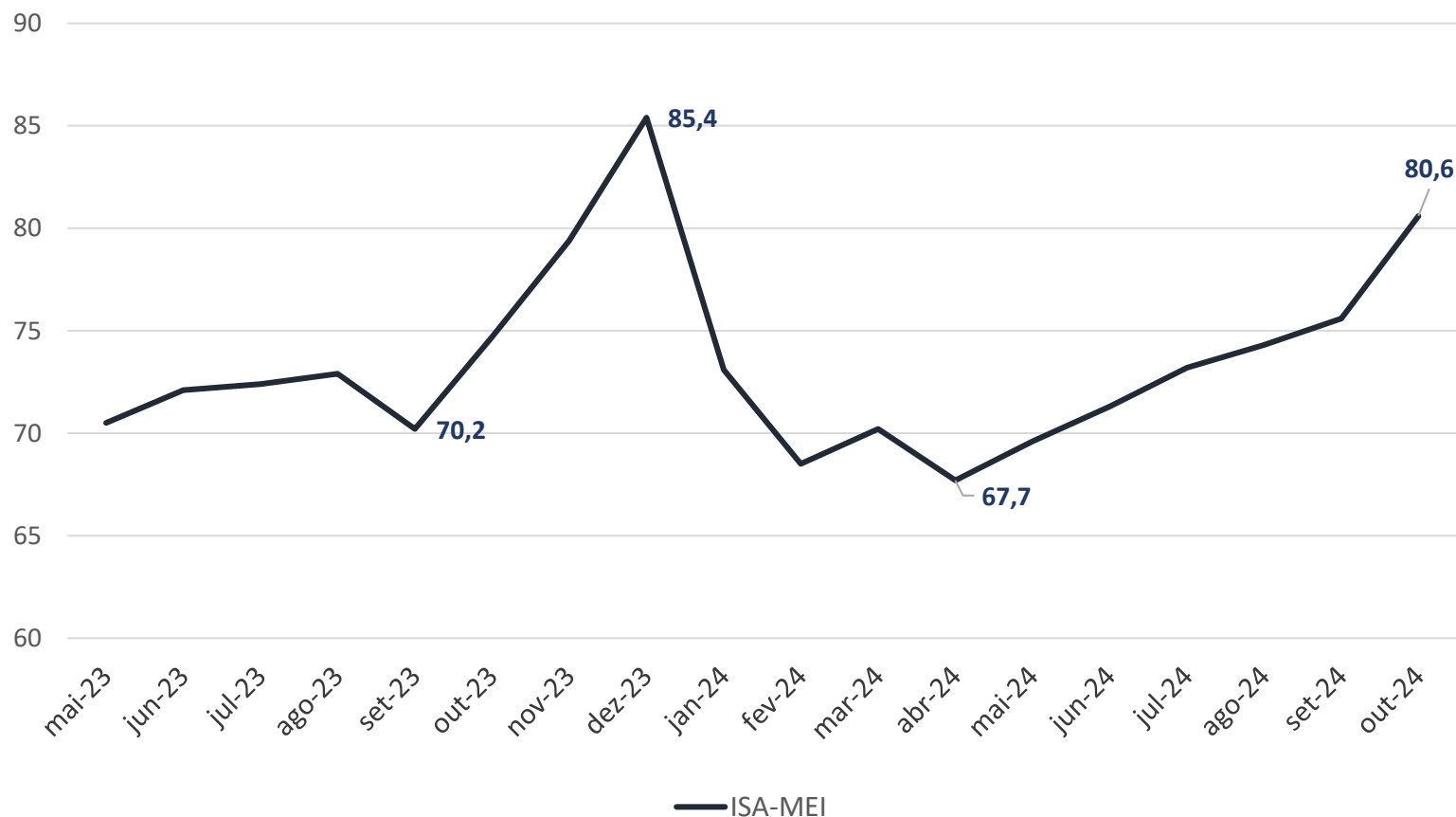
**Comparação de out/24 com out/23**  
IC-MEI avançou 6,0 pontos.

**Comparação com o mês anterior**  
IC-MEI recuou 0,1 ponto.



## Resultados - Brasil : ISA-MEI (Geral)

### Indicador de Situação Atual – MEI (Geral) (dados em pontos)

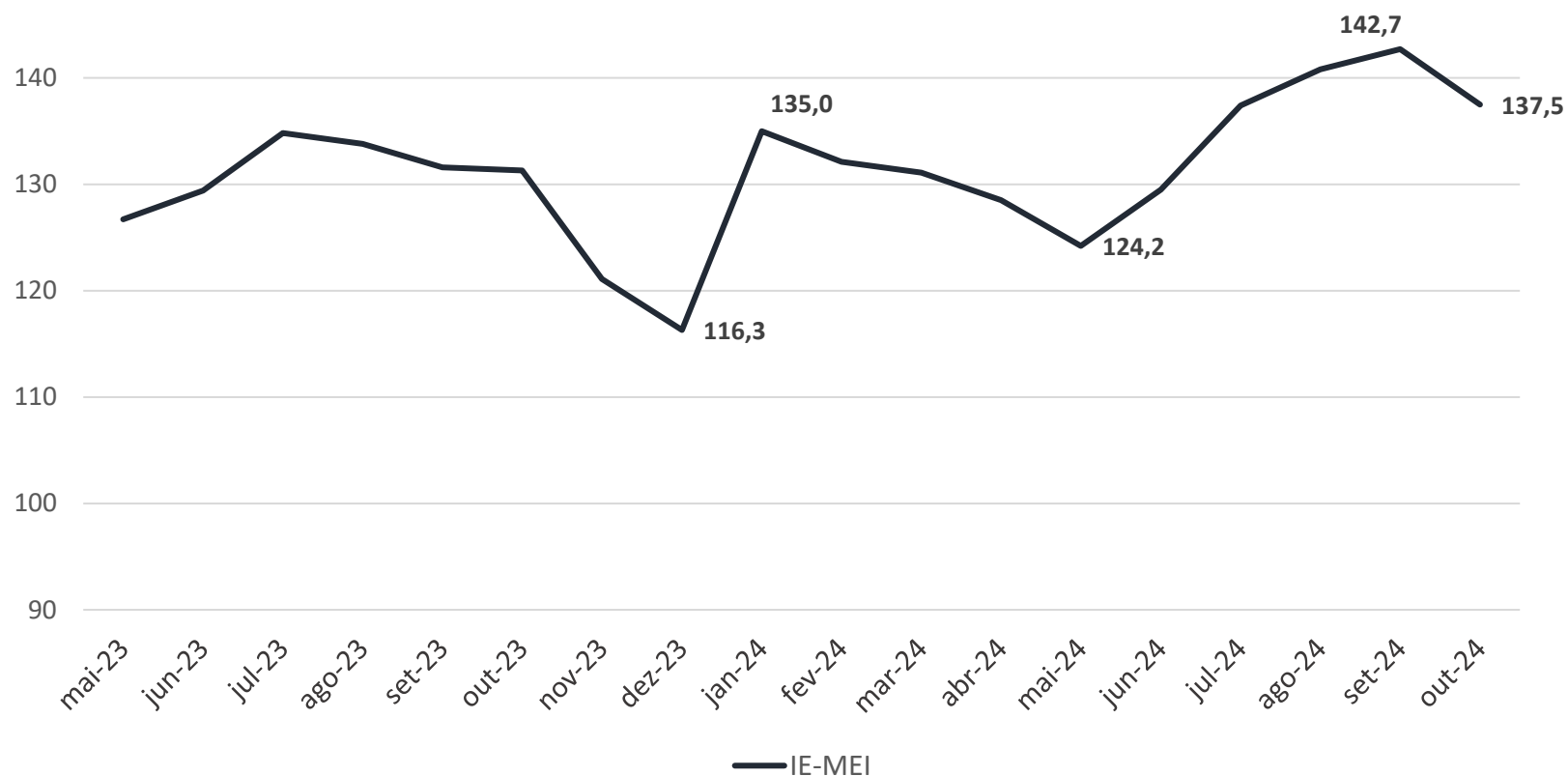


**Comparação de out/24 com out/23**  
ISA-MEI avançou 5,9 pontos.

**Comparação com o mês anterior**  
ISA-MEI avançou 5,0 pontos.

## Resultados - Brasil : IE-MEI (Geral)

Indicador de Expectativas – MEI (Geral)  
(dados em pontos)

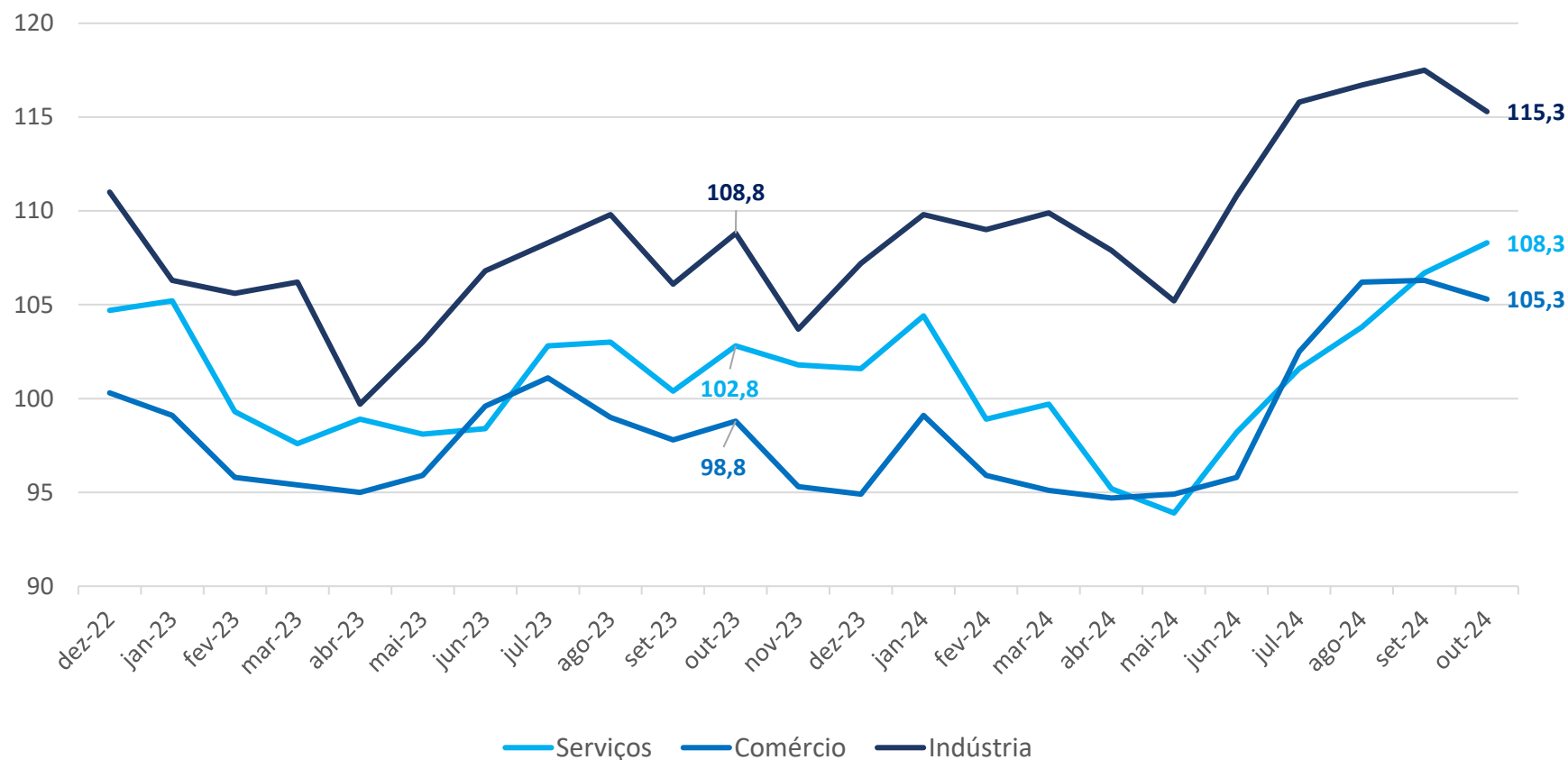


**Comparação de out/24 com out/23**  
IE-MEI avançou 6,2 pontos.

**Comparação com o mês anterior**  
IE-MEI recuou 5,2 pontos.

# Resultados - Brasil : Serviços – Comércio – Indústria

## Indicador de Confiança – MEI (Setores) (dados em pontos)



## Variação interanual (em pontos)

	Serviços	Comércio	Indústria
out-24	5,5	6,5	6,5

## Variação mensal (em pontos)

	Serviços	Comércio	Indústria
ago-24	2,2	3,7	0,9
set-24	2,9	0,1	0,8
out-24	1,6	-1,0	-2,2



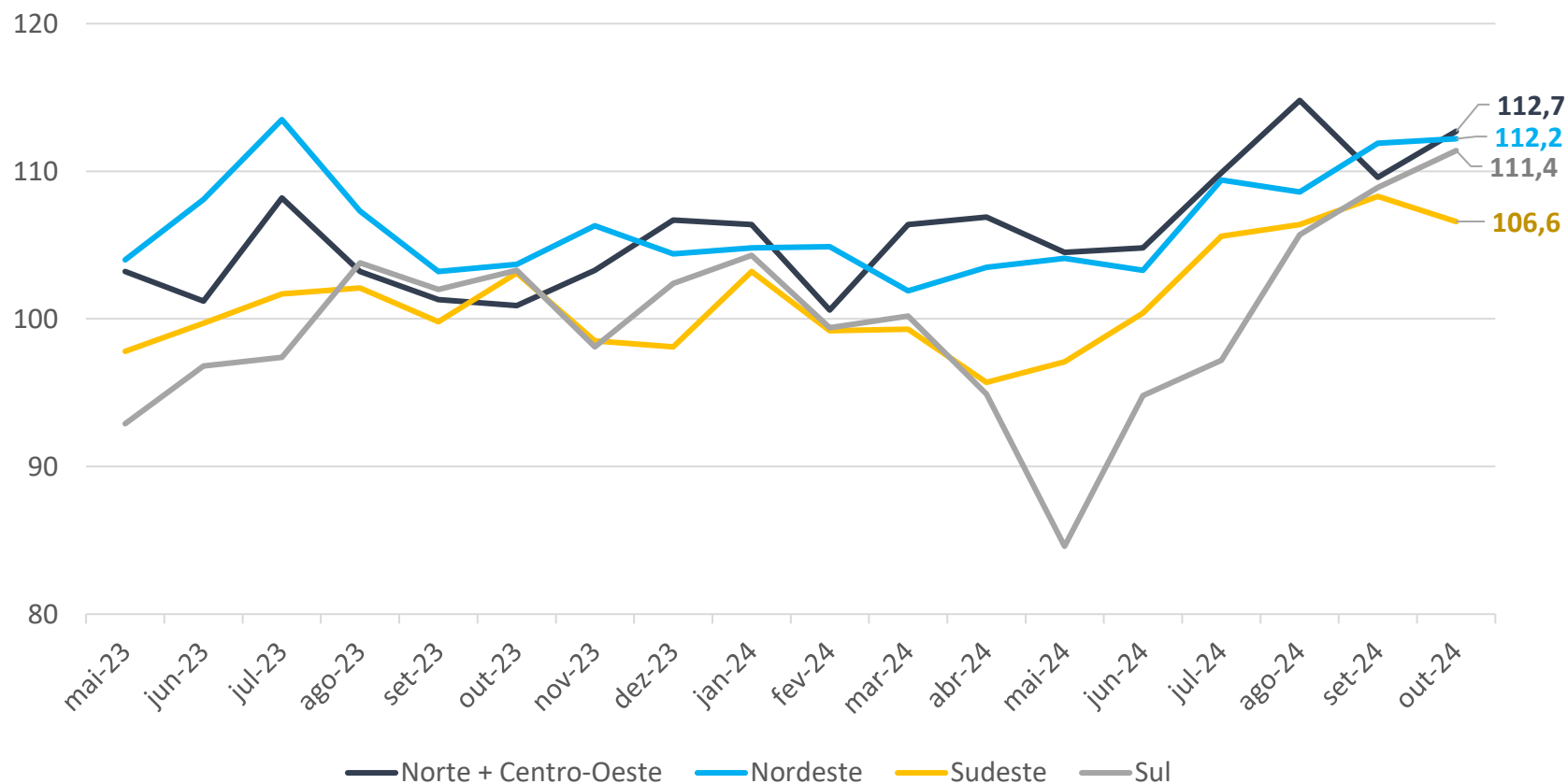
# POR REGIÃO

Outubro 2024

# Índice de Confiança - Regiões



## Índice de Confiança – MEI (Regiões) (dados em pontos)



### Variação interanual (em pontos)

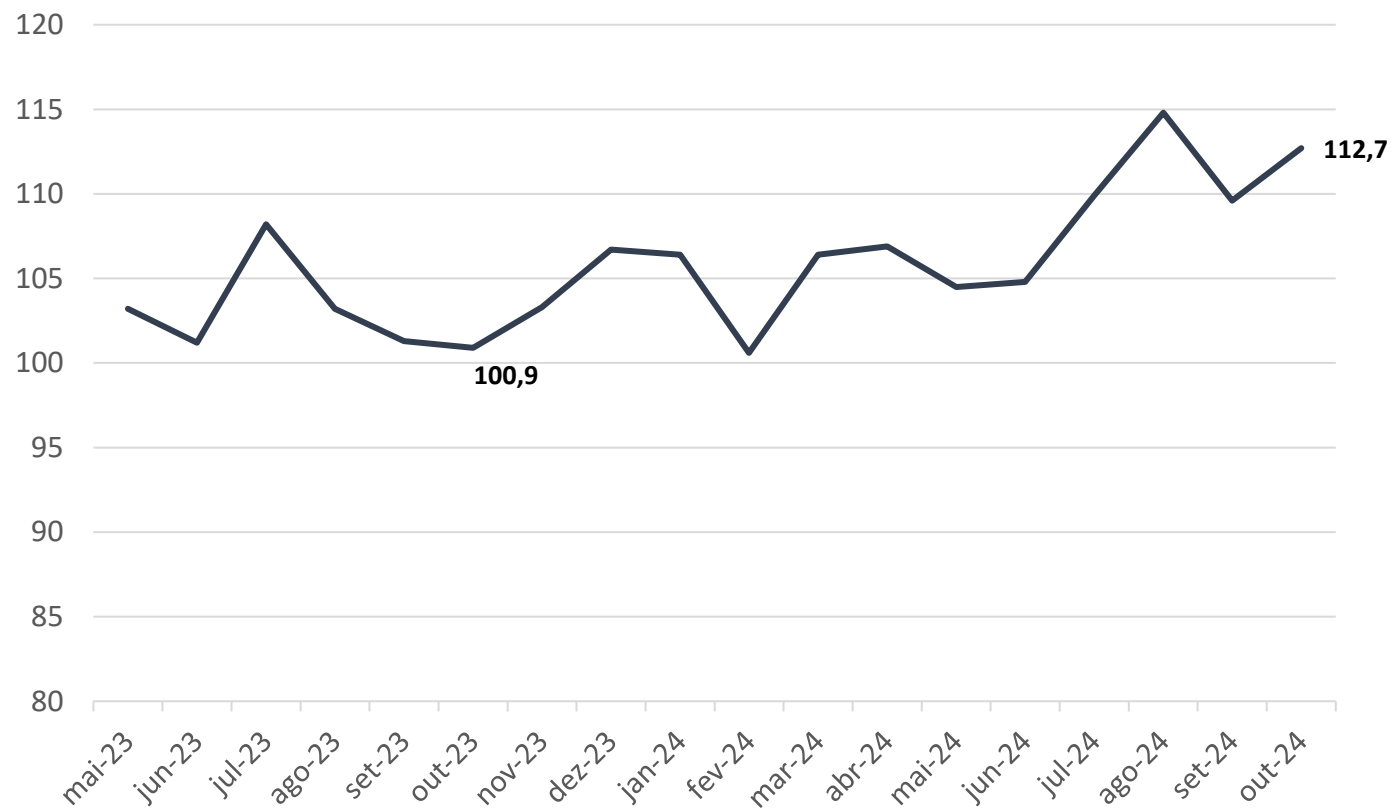
Norte + Centro-Oeste	Nordeste	Sul	Sudeste
11,8	8,5	8,1	3,5

### Variação mensal (em pontos)

Norte + Centro-Oeste	Nordeste	Sul	Sudeste
3,1	0,3	2,5	-1,7

# Norte + Centro-Oeste: IC e demais indicadores

## Índice de Confiança – MEI (NCO) (dados em pontos)



## Principais indicadores

### Variação interanual (em pontos)

Demanda atual	Demanda prevista	Situação atual	Tendência dos negócios
6,4	13,8	7,8	19,4

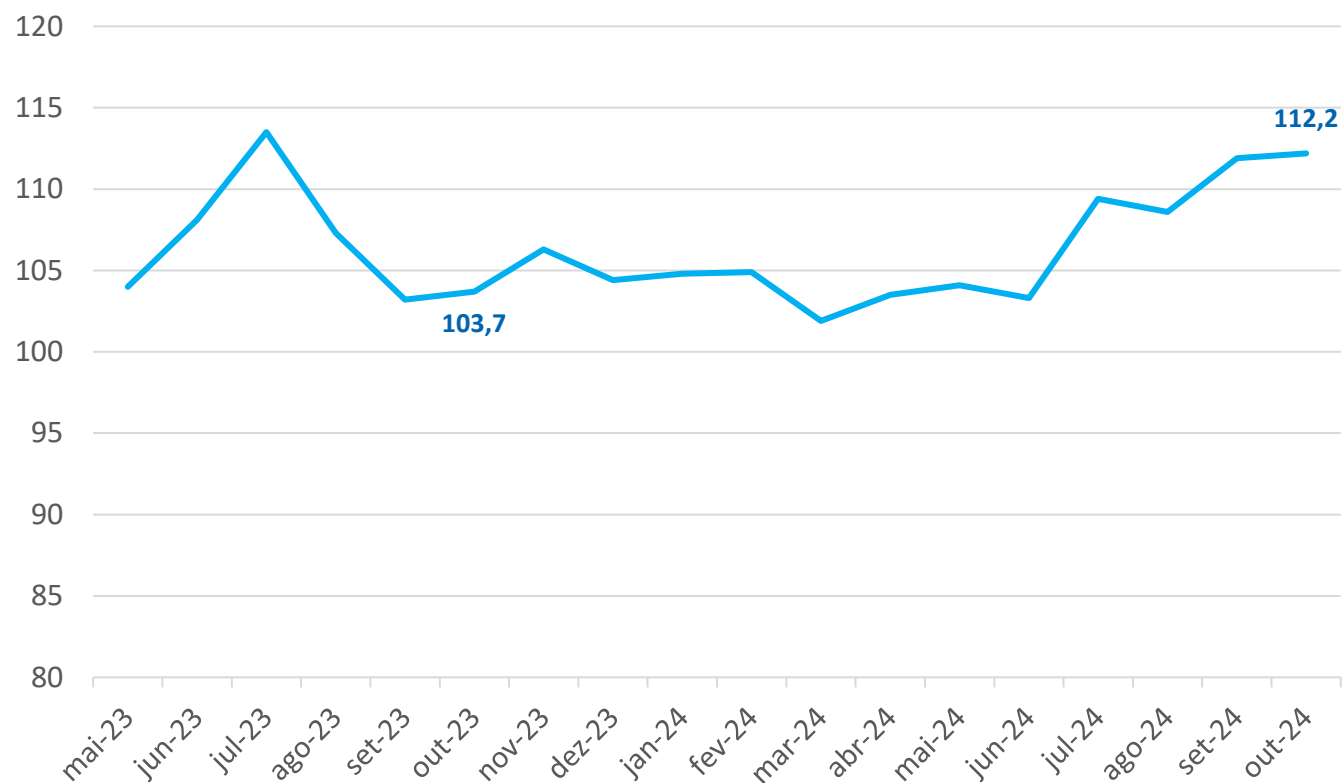
### Variação mensal (em pontos)

Demanda atual	Demanda prevista	Situação atual	Tendência dos negócios
11,0	-2,5	2,7	1,4

# Nordeste: IC e demais indicadores



## Índice de Confiança – MEI (NE) (dados em pontos)



## Principais indicadores

### Variação interanual (em pontos)

Demanda atual	Demanda prevista	Situação atual	Tendência dos negócios
2,6	8,8	6,1	16,5

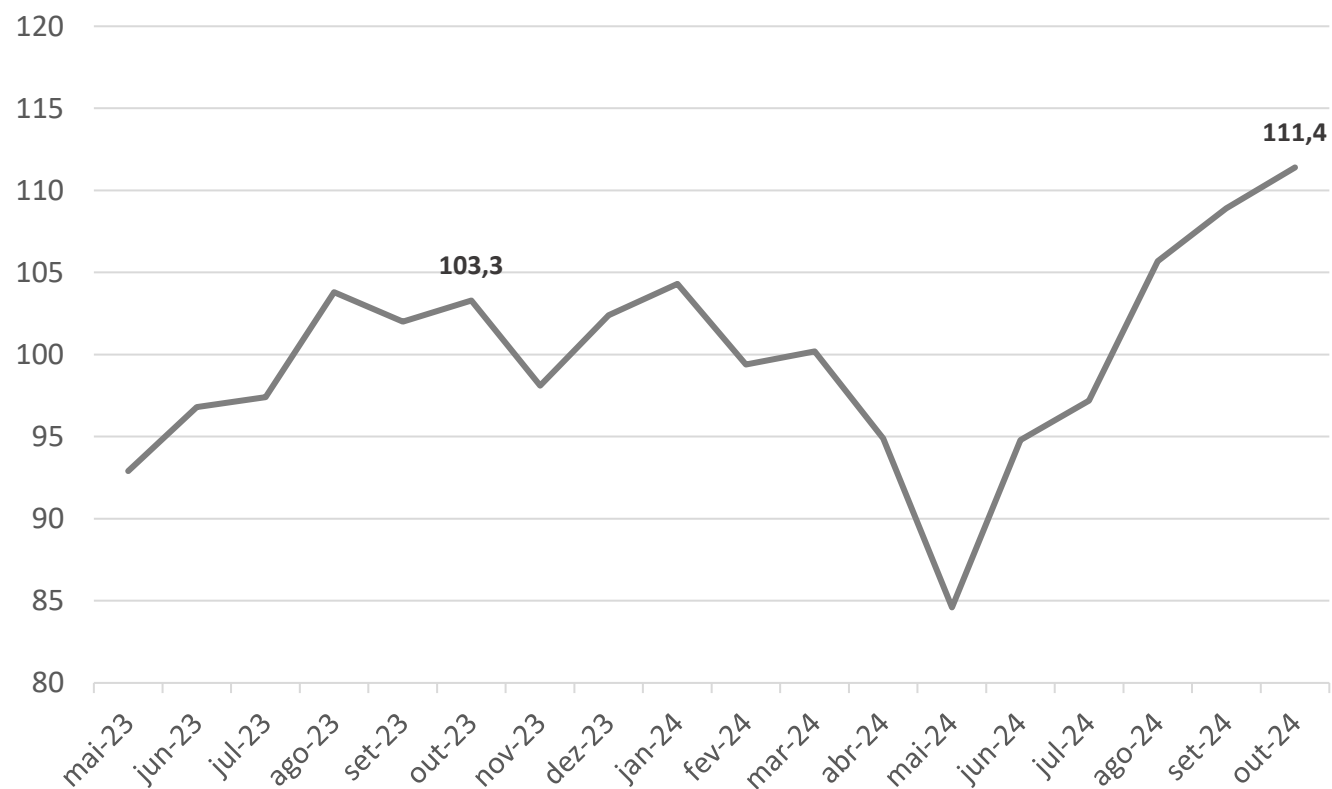
### Variação mensal (em pontos)

Demanda atual	Demanda prevista	Situação atual	Tendência dos negócios
0,8	-3,2	-0,8	4,6

# Sul: IC e demais indicadores



## Índice de Confiança – MEI (S) (dados em pontos)



## Principais indicadores

### Varição interanual (em pontos)

Demanda atual	Demanda prevista	Situação atual	Tendência dos negócios
5,7	0,1	16,9	9,7

### Varição mensal (em pontos)

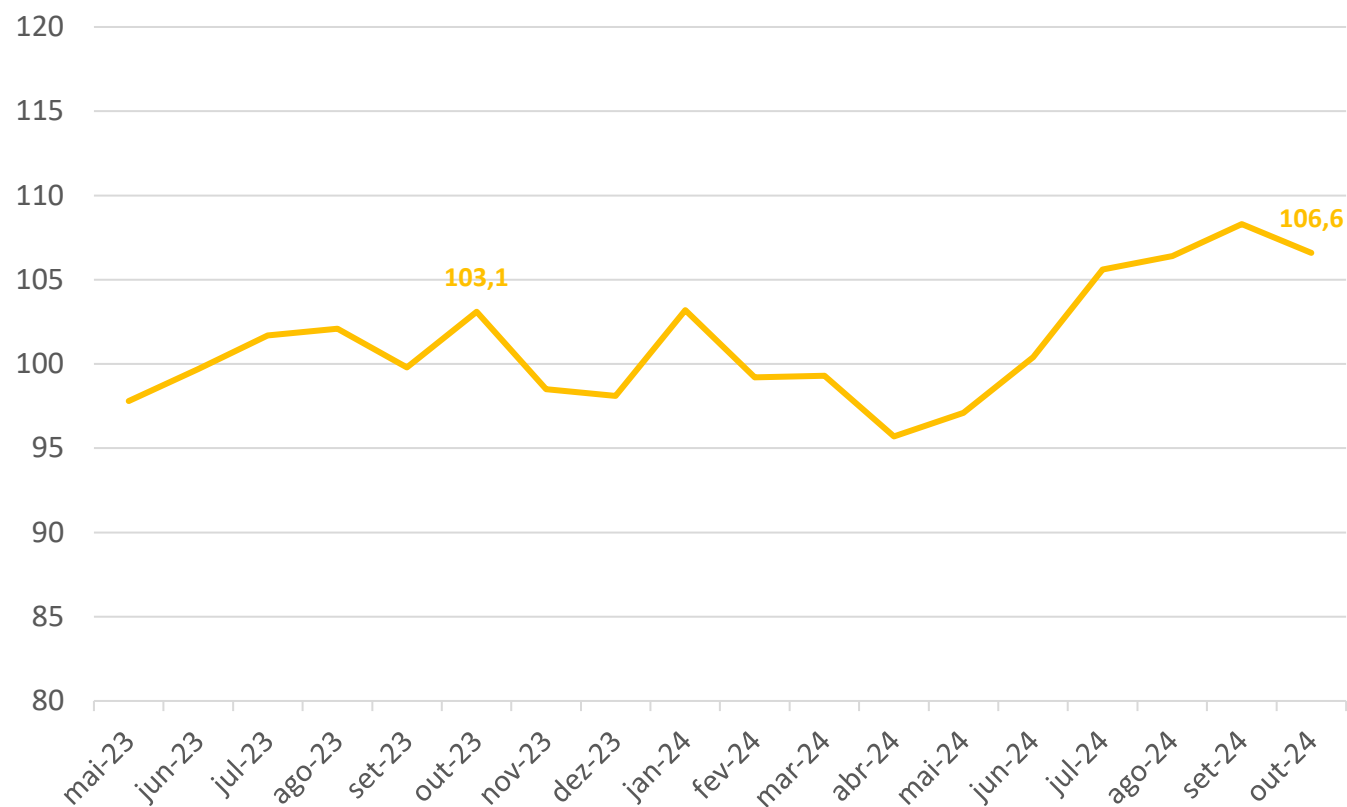
Demanda atual	Demanda prevista	Situação atual	Tendência dos negócios
8,6	-9,4	12,1	-1,1



# Sudeste: IC e demais indicadores



## Índice de Confiança – MEI (SE) (dados em pontos)



## Principais indicadores

### Variação interanual (em pontos)

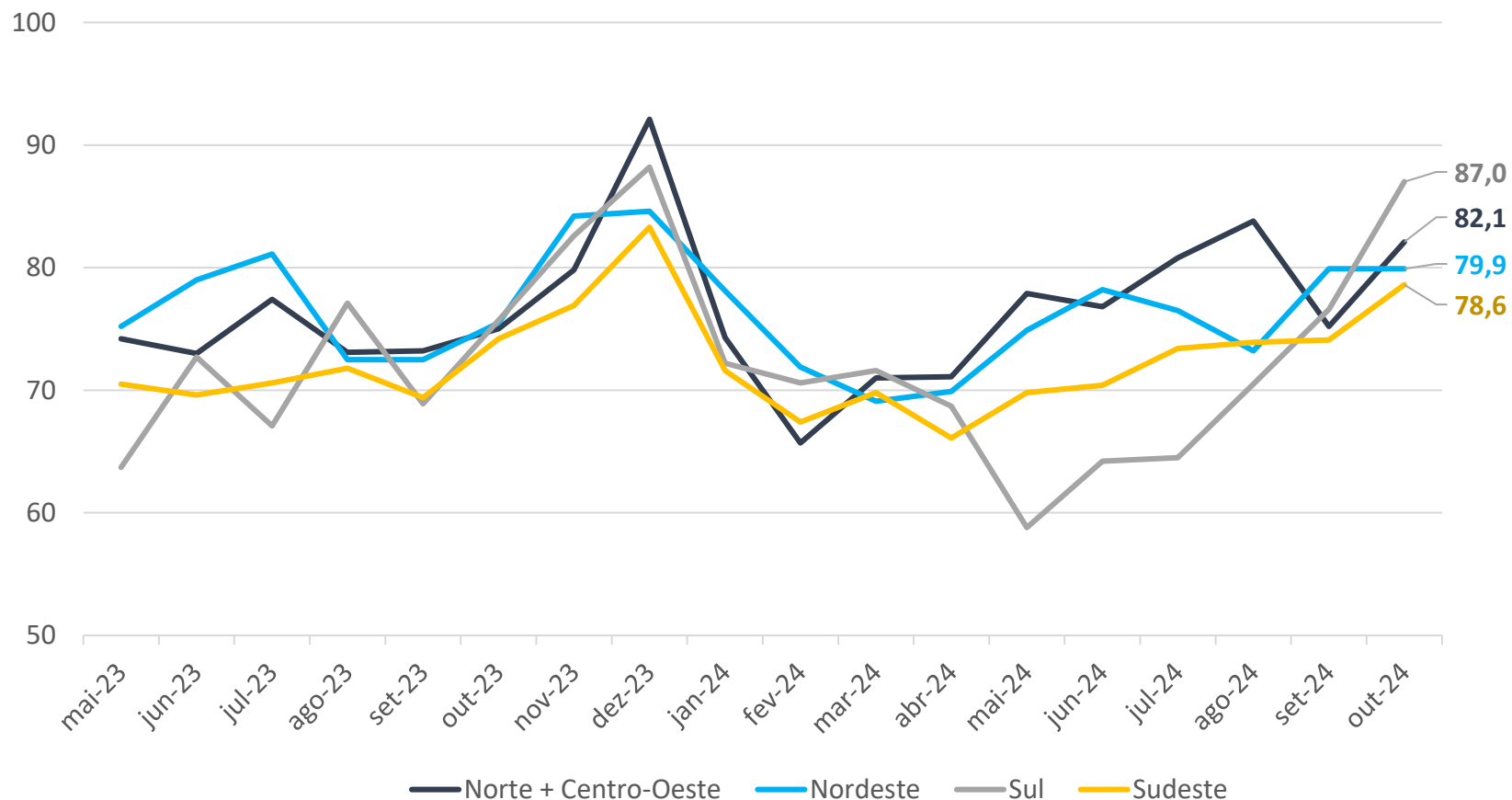
Demanda atual	Demanda prevista	Situação atual	Tendência dos negócios
-0,4	-1,5	9,3	6,8

### Variação mensal (em pontos)

Demanda atual	Demanda prevista	Situação atual	Tendência dos negócios
2,0	-12,8	7,0	-2,9

# Índice de Situação Atual - Regiões

**Indicador de Situação Atual – MEI (Regiões)**  
(dados em pontos)



**Variação interanual**  
(em pontos)

Norte + Centro-Oeste	Nordeste	Sul	Sudeste
7,1	4,4	11,3	4,4

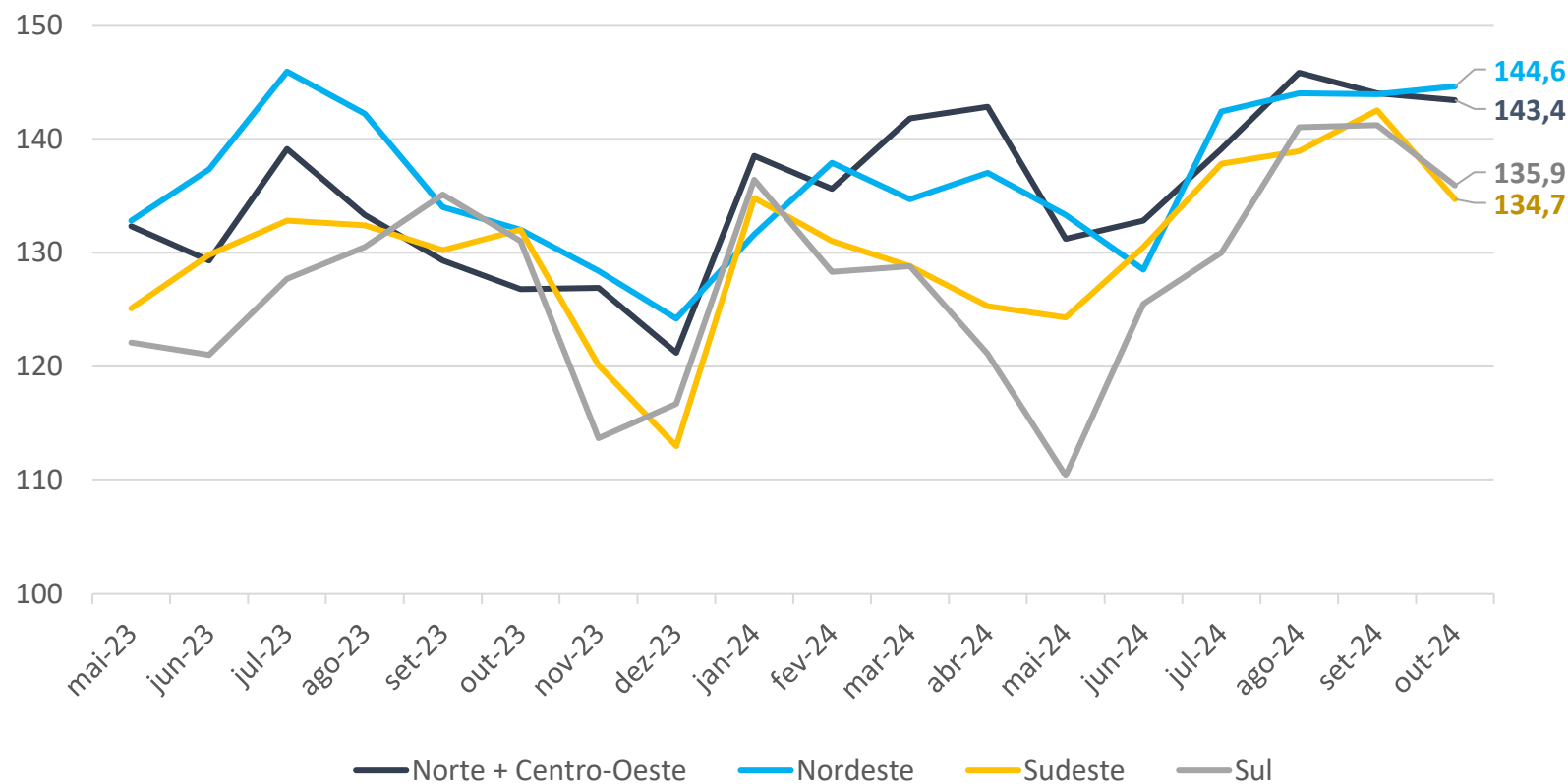
**Variação mensal**  
(em pontos)

Norte + Centro-Oeste	Nordeste	Sul	Sudeste
6,9	0,0	10,4	4,5

# Índice de Expectativas - Regiões

## Indicador de Expectativas – MEI (Regiões)

(dados em pontos)



## Variação interanual

(em pontos)

Norte + Centro-Oeste	Nordeste	Sul	Sudeste
16,6	12,6	4,9	2,7

## Variação mensal

(em pontos)

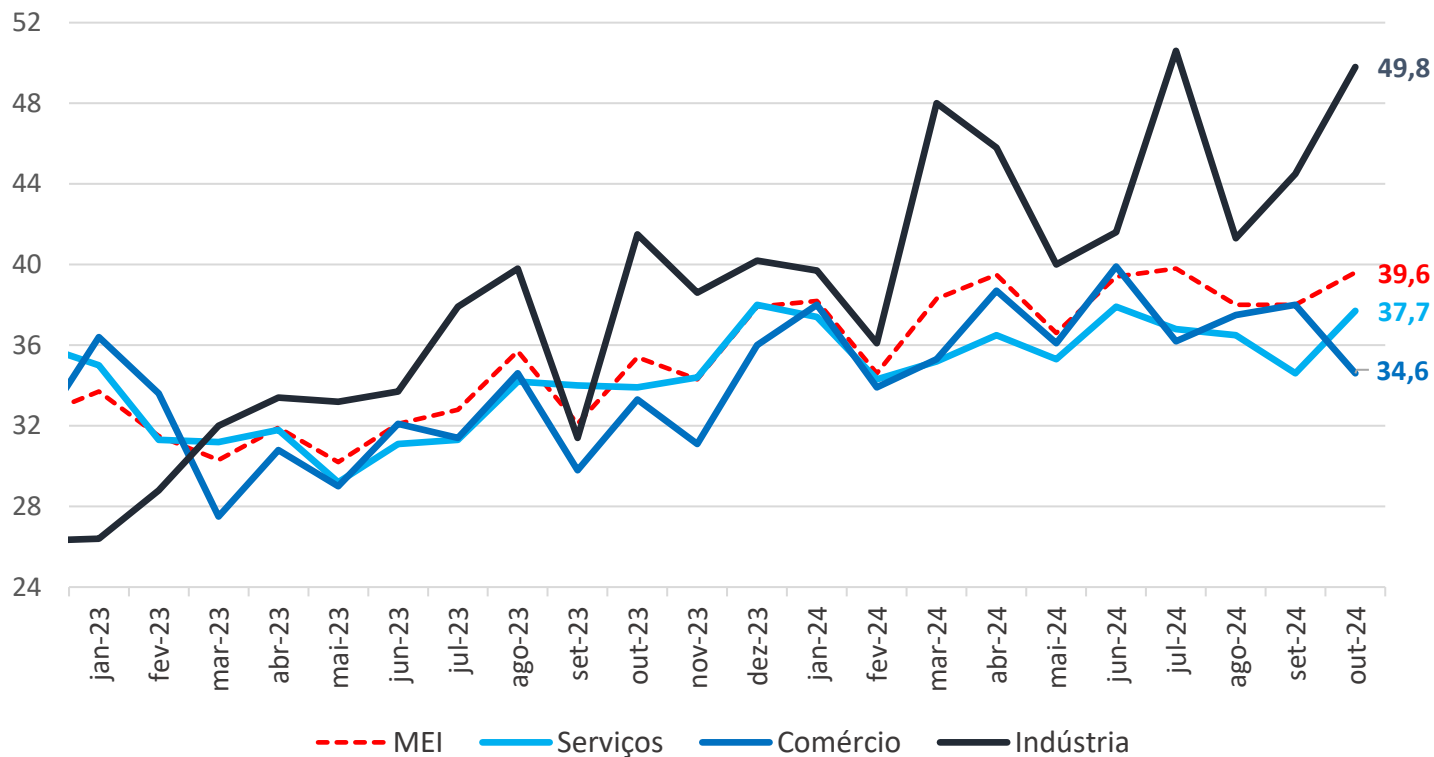
Norte + Centro-Oeste	Nordeste	Sul	Sudeste
-0,6	0,7	-5,3	-7,8

# FACILIDADE DE ACESSO AO CRÉDITO

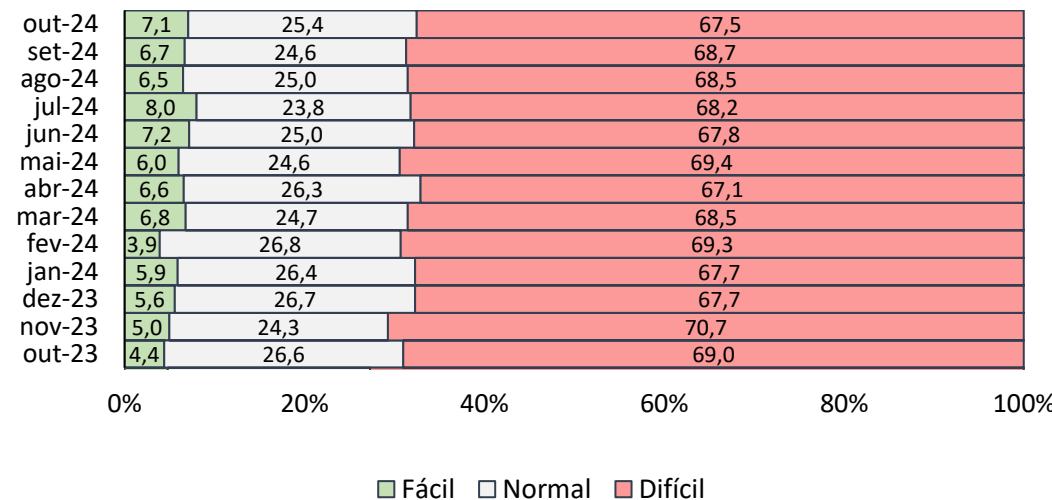
Outubro 2024

# Crédito - Brasil: MEI-Geral e Setores

**Indicador de Crédito (Geral e Setores)**  
(dados em pontos)

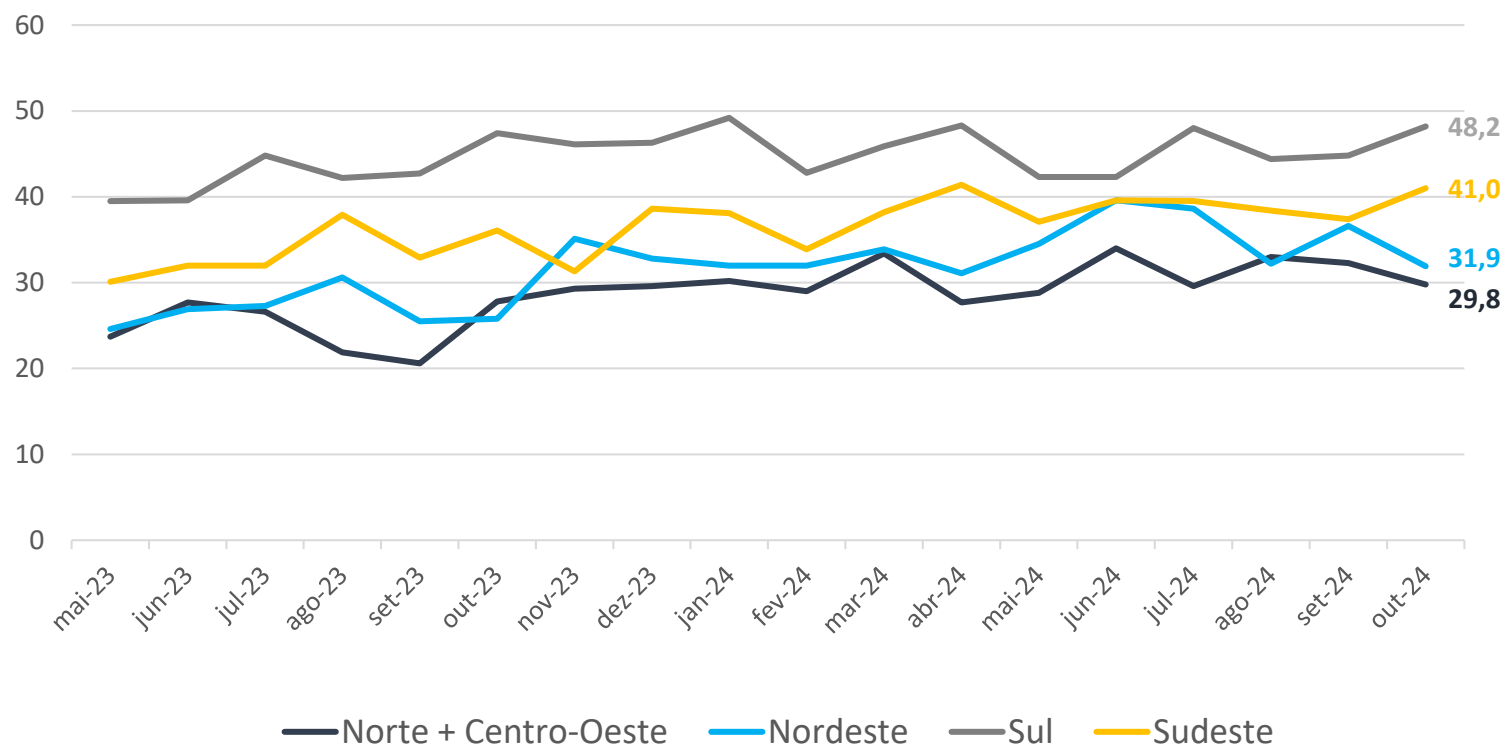


**Como você avalia o grau de dificuldade para acesso ao crédito por sua empresa no momento? (Geral)**  
(dados em %)



# Indicador de Crédito - Regiões

**Indicador de Crédito (Regiões)**  
(dados em pontos)



**Variação interanual**  
(em pontos)

Norte + Centro-Oeste	Nordeste	Sul	Sudeste
2,0	6,1	0,8	4,9

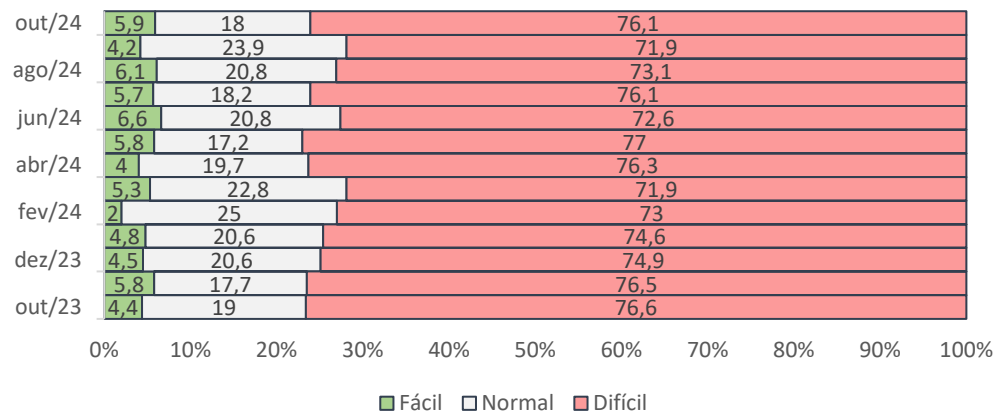
**Variação mensal**  
(em pontos)

Norte + Centro-Oeste	Nordeste	Sul	Sudeste
-2,5	-4,7	3,4	3,6

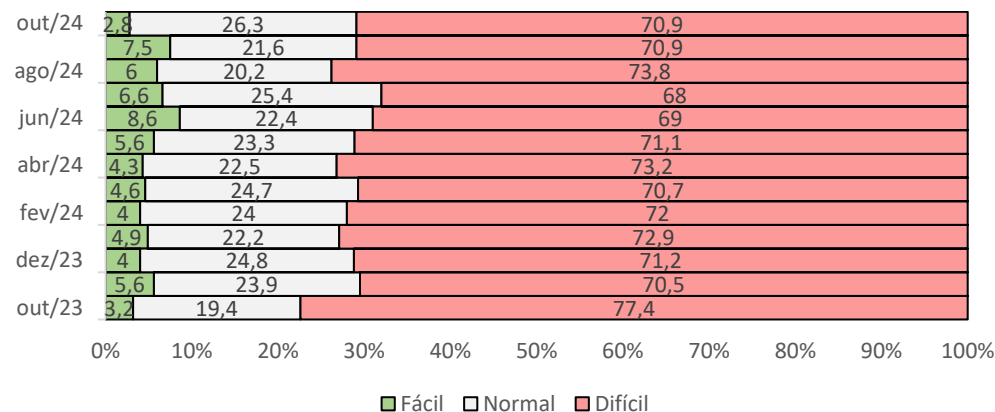
# Crédito - Regiões

Como você avalia o grau de dificuldade para acesso ao crédito por sua empresa no momento? (dados em %)

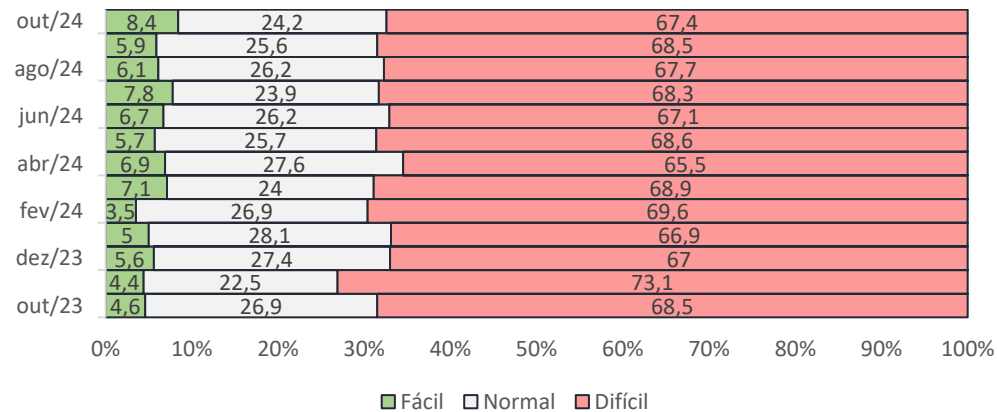
Norte + Centro-Oeste



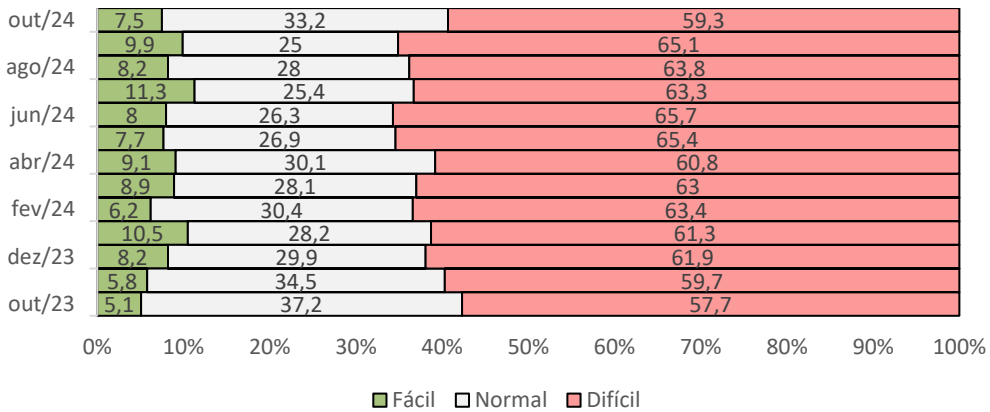
Nordeste



Sudeste



Sul



# MUDANÇA PARA MPE X FECHAMENTO

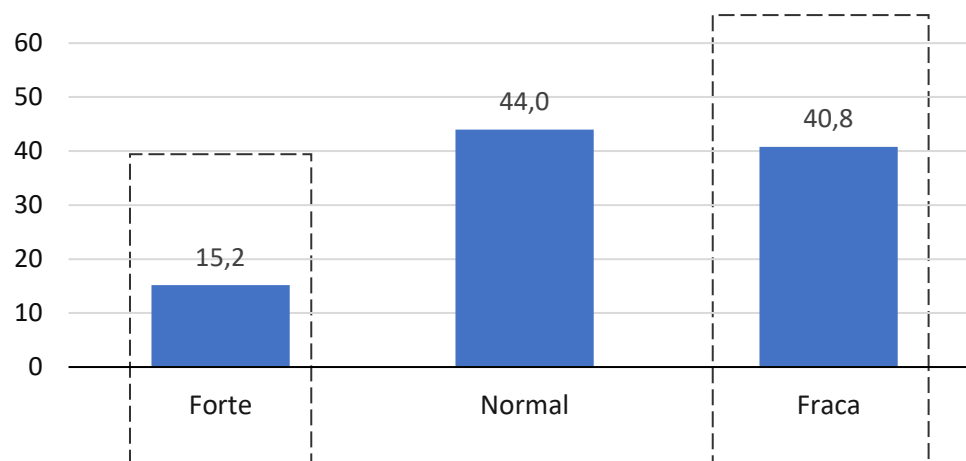
Outubro 2024



# Mudança para MPE x Fechamento - Brasil: MEI-Geral

## Perspectiva de mudança para MPE ou de fechamento do MEI

Como foi o volume de demanda atual, em %  
(out/24)  
**MEI - Geral**

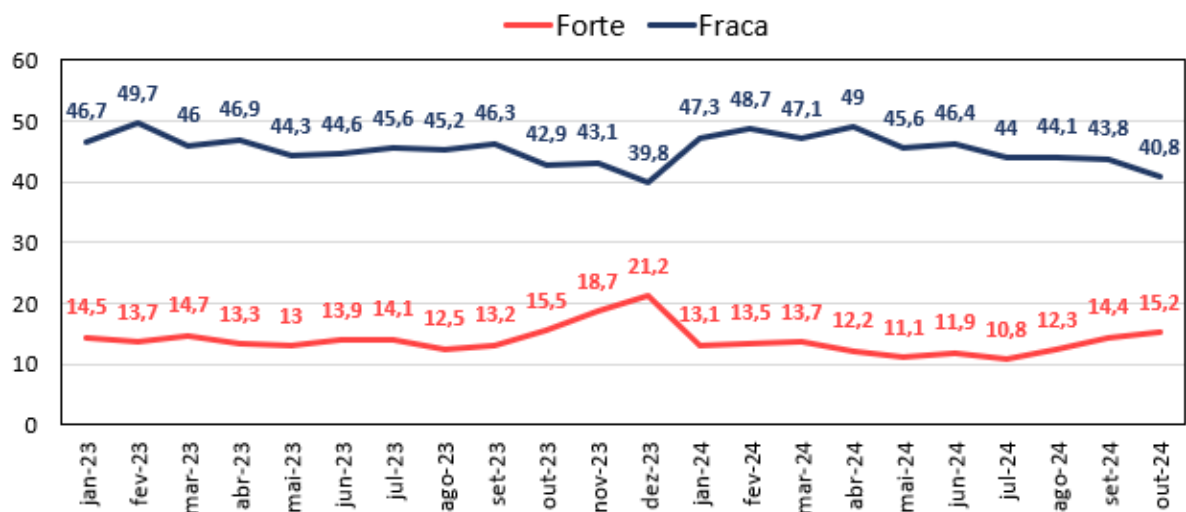


9,0% do total de MEI cogita  
mudar o porte para MPE

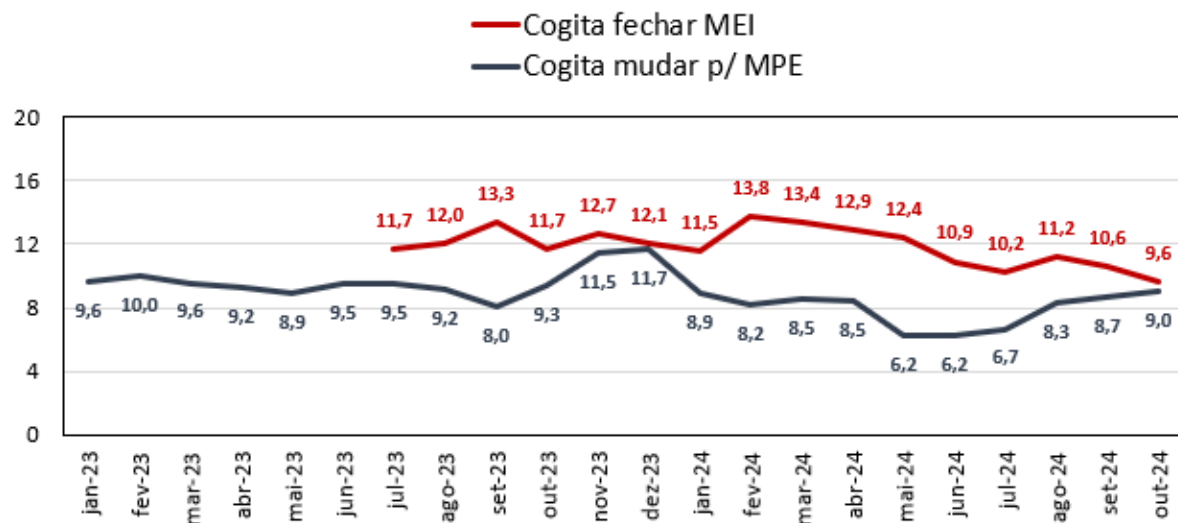
9,6% do total de MEI cogita o  
fechamento do negócio

# Mudança para MPE x Fechamento - Brasil: MEI-Geral

**MEI - Geral**  
Volume de Demanda Atual, em %



**MEI - Geral**  
Mudança para MPE X Fechamento, em %

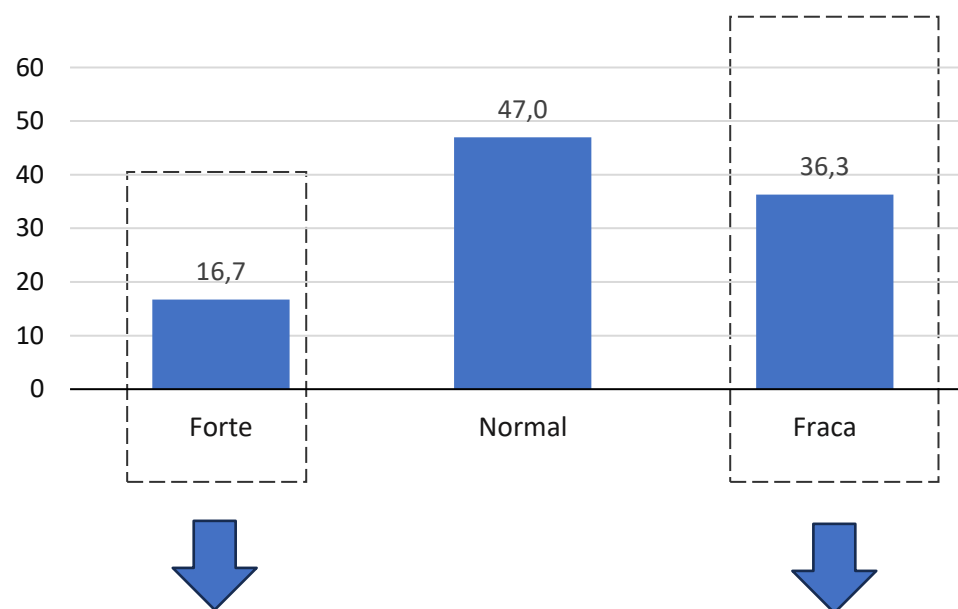


# Mudança para MPE x Fechamento: Norte + Centro-Oeste

## Perspectiva de mudança para MPE ou de fechamento do MEI

Como foi o volume de demanda atual, em %  
(out/24)

**Norte + Centro-Oeste**



10,5% do total de MEI cogita  
mudar o porte para MPE

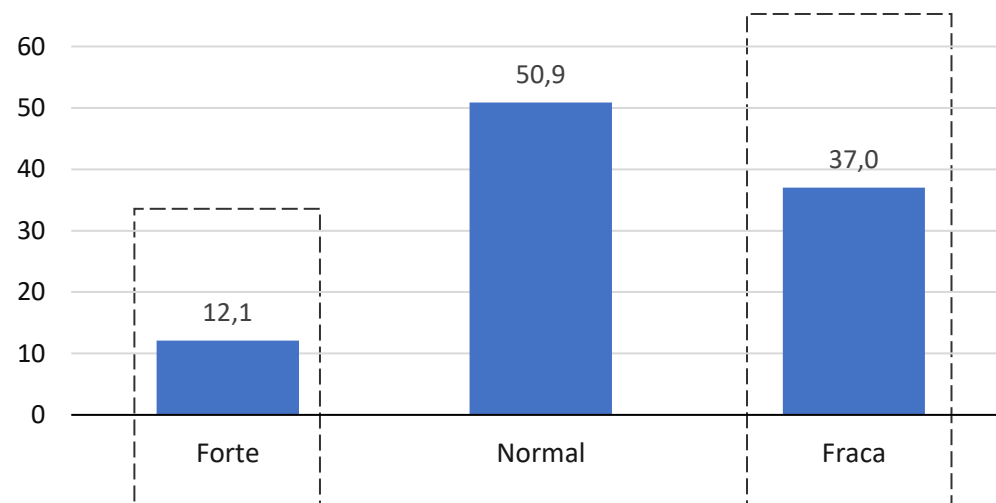
7,9% do total de MEI cogita o  
fechamento do negócio

# Mudança para MPE x Fechamento: Nordeste

## Perspectiva de mudança para MPE ou de fechamento do MEI

Como foi o volume de demanda atual, em % (out/24)

**Nordeste**



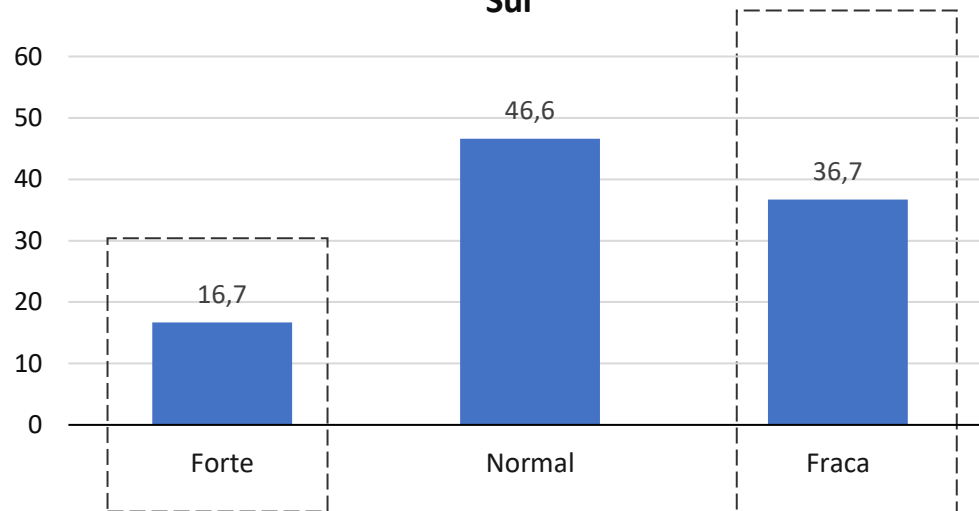
7,1% do total de MEI cogita mudar o porte para MPE

10,3% do total de MEI cogita o fechamento do negócio

# Mudança para MPE x Fechamento: Sul

## Perspectiva de mudança para MPE ou de fechamento do MEI

Como foi o volume de demanda atual, em %  
(out/24)  
**Sul**



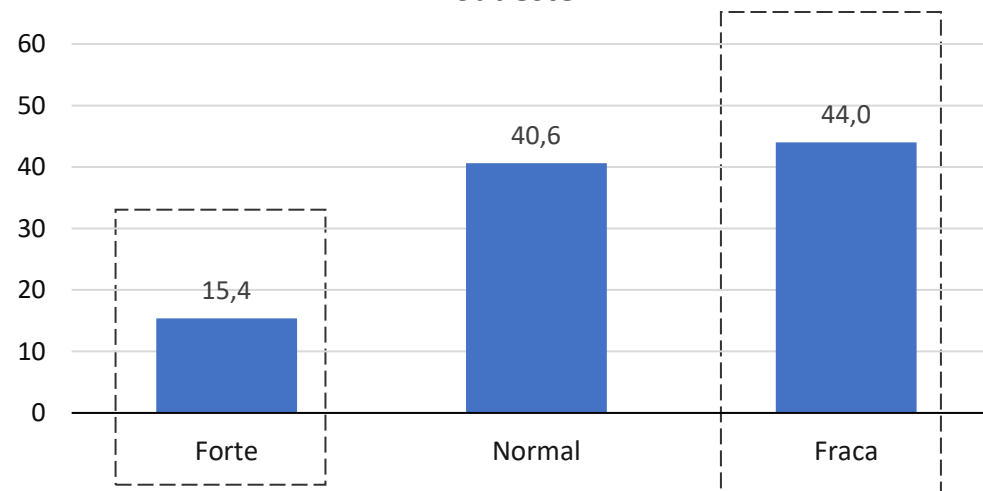
8,3% do total de MEI cogita  
mudar o porte para MPE

7,8% do total de MEI cogita o  
fechamento do negócio

# Mudança para MPE x Fechamento: Sudeste

## Perspectiva de mudança para MPE ou de fechamento do MEI

Como foi o volume de demanda atual, em %  
(out/24)  
**Sudeste**



9,5% do total de MEI cogita  
mudar o porte para MPE

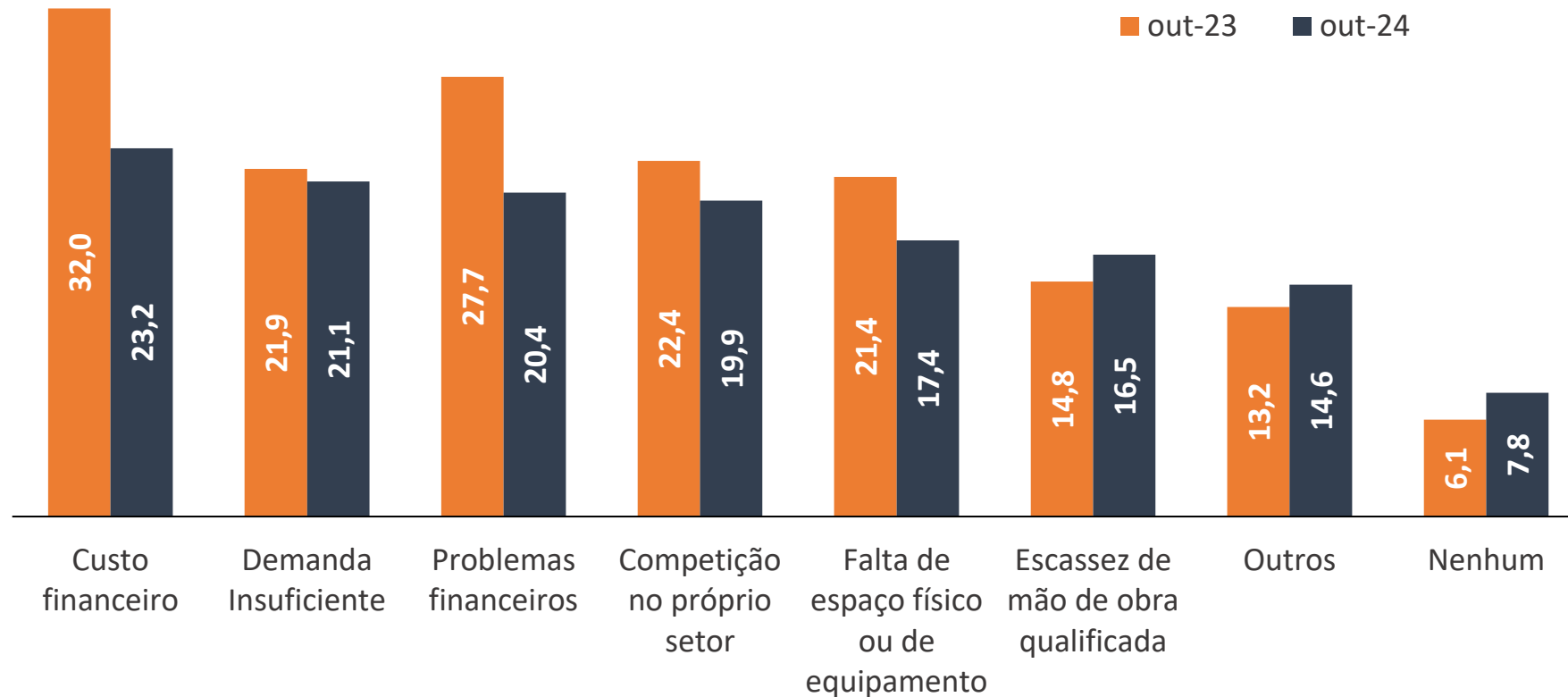
10,3% do total de MEI cogita o  
fechamento do negócio

# FATORES LIMITATIVOS

Outubro 2024

## Fatores Limitativos - Brasil: MEI-Geral

Que fatores estão impedindo a melhora da situação dos negócios da sua empresa? Marque o(s) fator(es) mais importante(s)  
(dados em %)



Ao todo, **23,2%** das empresas apontaram **Custo Financeiro** como fator limitativo em outubro de 2024, que volta a ser o fator mais assinalado, mas segue abaixo de 2023 em 8,8 pontos percentuais.



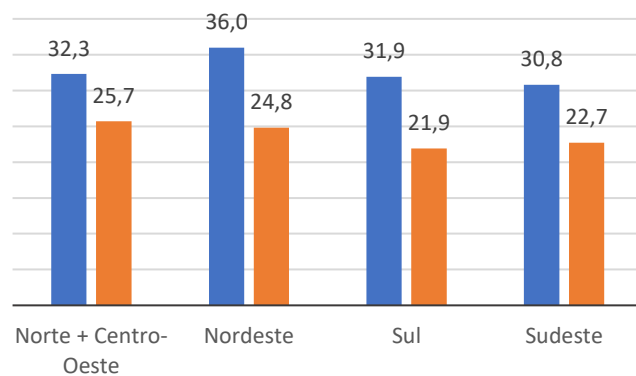
# Fatores Limitativos - Regiões

(dados em %, por opção de resposta)

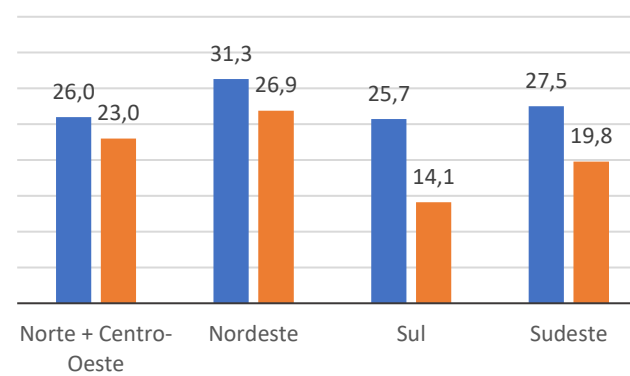
■ Outubro de 2023

■ Outubro de 2024

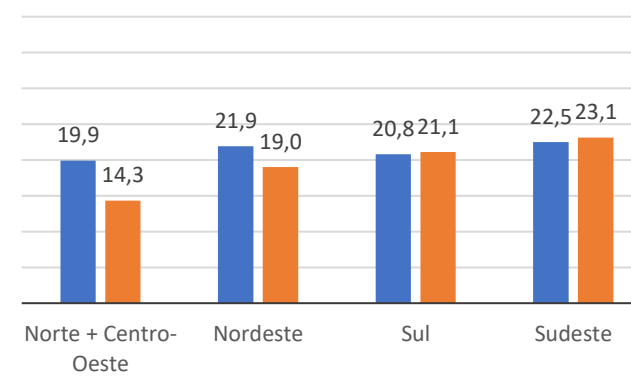
## Custo financeiro



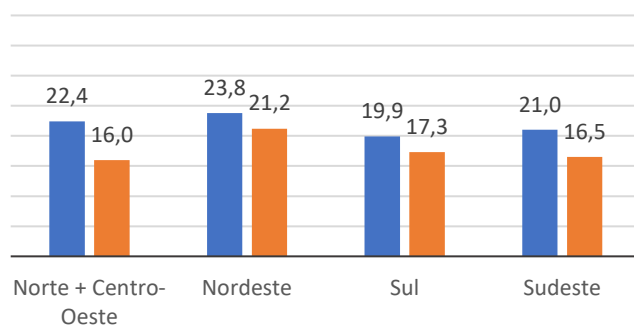
## Problemas financeiros



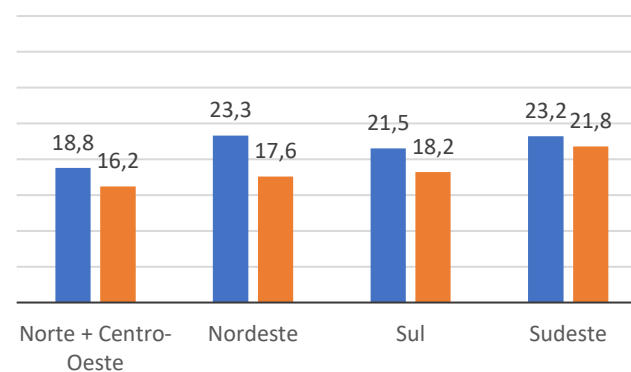
## Demanda Insuficiente



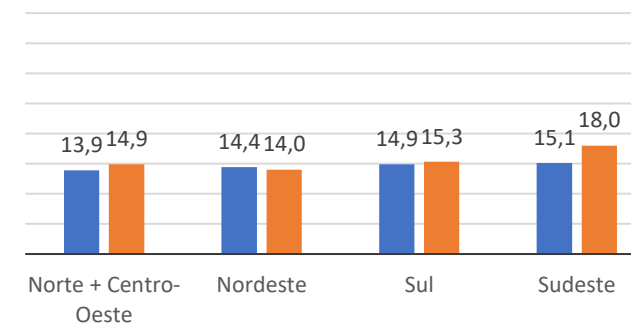
## Falta de espaço físico ou de equipamento



## Competição no próprio setor



## Escassez de mão de obra qualificada



# Realização

A pesquisa **Sondagem Econômica MEI** é um produto da **Unidade de Gestão Estratégica e Inteligência** do Sebrae Nacional, com apoio da **Fundação Getulio Vargas**.

## Equipe UGE

Marco Bedê marco.bede@sebrae.com.br

Kennyston Lago kennyston.lago@sebrae.com.br

Dênis Nunes denis.pedro@sebrae.com.br

## Equipe Competitividade

Alberto Vallim alberto.vallim@sebrae.com.br



## Equipe FGV

Luiz Gustavo Medeiros Barbosa

Aloisio Campelo Junior

Viviane Seda Bittencourt

Patricia Meziat Pina

Anna Carolina Gouveia

Ique Lavatori

Raphael Vianna

Carlos André Alzemand F. Vieira