

Qlik

e

decida

Created by GIE - MT
1ª Edição



Boas Vindas

Olá, Coração Azul!

Sejam bem-vindos à primeira edição do **QLICK E DECIDA!** Um informativo sobre os painéis existentes na nossa organização. Estou aqui para mostrar como a análise de dados pode ser muito mais simples e útil do que parece. Neste primeiro material, vamos mergulhar no **Painel de Análise de Mercado** – uma ferramenta poderosa que está só esperando para ser explorada.

Vamos descobrir juntos como ele pode nos ajudar a entender melhor o mercado em que atuamos, fornecendo desde dados gerais da cidade até análises detalhadas por município e bairro. Seja você um diretor em busca de tendências ou um estagiário curioso para aprender mais, aqui você encontrará informações valiosas e práticas para o seu dia a dia.

Nesta edição, vamos explorar:

1. Visão de Mercado - Link do tela

- **Dados empresariais:** Como quantas empresas estão ativas, participação de atividades econômicas, e empresas no Simples Nacional.
- **Indicadores socioeconômicos:** População estimada em 2022, PIB per capita, densidade demográfica, entre outros.

2. Dados Populacionais - Link do tela

- **Demografia e Domicílios:** Entenda a distribuição da população, classes sociais, e a divisão entre áreas rurais e urbanas.

3. Análise Empresarial - Link do tela

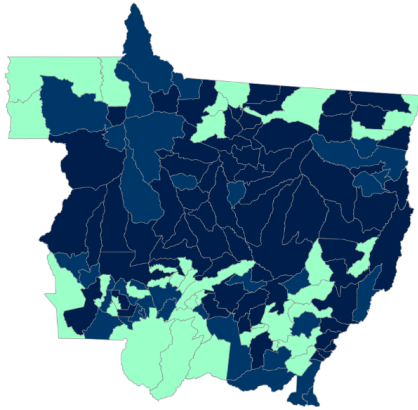
- **Variação Empresarial:** Como o número de empresas evoluiu ao longo do tempo e o que isso significa para o futuro.
- **Maturidade do Negócio:** Identifique o estágio de desenvolvimento das empresas na região.



O que é o painel e por que ele é importante?

Você já se perguntou onde pode encontrar informações como a relação entre o número de habitantes e empresas em uma determinada região? Ou talvez como a densidade demográfica e o PIB per capita podem influenciar a abertura de novos negócios? Todas essas respostas e muito mais estão no nosso **Painel de Análise de Mercado**.

Este painel é uma ferramenta poderosa para quem quer entender melhor o mercado em que atua. Ele reúne uma vasta gama de dados que vão desde a relação entre habitantes e empresas, até detalhes específicos como a maturidade empresarial, variação empresarial ao longo dos anos, e indicadores socioeconômicos como PIB per capita e densidade demográfica. Um exemplo disso é a relação entre habitantes por empresa, que o painel mostra de um jeito bem visual como na imagem abaixo. Mas calma, não vou só jogar essa imagem aqui sem explicar, ok? As cidades que estão em verde indicam baixa concorrência na cidade, ou seja, muitos habitantes por empresa. Já o azul intermediário (eu entendo de dados, não de cores, tabom?) representa cidades com um equilíbrio bacana entre habitantes e empresas. E o azul escuro? Esse mostra alta concorrência, com poucas pessoas por empresas. Viu só? Isso é só uma das muitas sacadas que esse painel pode te oferecer.



A importância desse painel está na sua capacidade de transformar dados brutos em insights valiosos. Ele nos permite visualizar, de forma clara e intuitiva, as dinâmicas do mercado, identificar tendências, oportunidades e possíveis riscos, seja em nível regional, municipal, ou até mesmo por bairro.

Deixa eu já me adiantar (sou meio ansioso) e já trazer aqui algumas respostas para possíveis dúvidas que podem ter pintado na sua cabeça. Estou aqui para ajudar, então fica tranquilo! ❤️

Perguntas

Respostas

Como eu acesso esse painel? - Print das telas

O painel pode ser acessado diretamente pelo sistema interno do Sebrae MT. Ele fica lá no Qlik. Já sei, já sei, você quer um link né?

Então tabom, Qlik e decida (pegou o trocadilho?) - <https://analisededados.sebrae.com.br/sense/app/c1eaf2a7-fab4-4d96-8b00-db6bd342725d>

Como eu navego pelo painel?

A navegação é simples e intuitiva. Você pode filtrar os dados por atividade econômica específica, município, ou até mesmo por regional. As informações estão organizadas em várias abas, cada uma oferecendo uma visão detalhada de aspectos diferentes do mercado, desde dados populacionais até análises empresariais detalhadas.

Que *insights* posso obter do painel?

Vamos lá, que eu te conto! Olha alguns exemplos:

Relação Hab/Empresa: *Veja como a densidade empresarial se distribui em diferentes regiões e identifique áreas de saturação ou de oportunidade para novos negócios.*

Variação Empresarial: *Entenda como o número de empresas ativas evoluiu entre 2023 e 2024 e quais setores mostram maior crescimento ou declínio.*

Maturidade Empresarial: *Identifique o estágio de desenvolvimento das empresas na região, visualizando desde empresas recém-abertas até negócios consolidados.*

Análise por Segmento: *Detalhe a análise por porte de empresas, natureza jurídica, e até mesmo a média de capital social investido, para identificar padrões e tendências.*

Com essas informações eu posso responder a quais perguntas?

Já tá pensando no que o seu gerente vai falar né? Tudo bem, tudo bem, tá aqui alguns exemplos de perguntas para já ir pensando:

Quais regiões têm maior potencial para novos empreendimentos?

Qual o perfil das empresas que estão se estabelecendo ou fechando na região?

Como a distribuição de empresas por atividade econômica pode influenciar estratégias de apoio ou investimento?



Visão Geral dos Dados Disponíveis

No **Painel de Análise de Mercado**, você encontrará uma riqueza de dados que pode ser usada para embasar decisões estratégicas. Aqui está uma visão geral dos principais indicadores disponíveis e como eles podem ser aplicados:

| | |
|----------------------------|--|
| Relação Habitantes/Empresa | <p><i>Mostra a densidade de empresas em relação ao número de habitantes em diferentes regiões.</i></p> <p><i>Seja estratégico: Identifique áreas com alta ou baixa densidade empresarial, direcionando esforços de apoio ou desenvolvimento para regiões com maior potencial de crescimento.</i></p> |
| Empresas Ativas | <p><i>Quantidade total de empresas ativas na região, filtrável por atividade econômica e porte.</i></p> <p><i>Seja estratégico: Avalie o dinamismo do mercado, identificando setores em expansão ou contração, para ajustar estratégias de suporte ou expansão.</i></p> |
| População e PIB per Capita | <p><i>Dados demográficos como população total e PIB per capita, com cortes por município e regional.</i></p> <p><i>Seja estratégico: Utilize esses dados para entender o poder de consumo e o potencial de mercado em diferentes regiões.</i></p> |
| Maturidade Empresarial | <p><i>Dados sobre a maturidade das empresas, incluindo idade média e número de empresas em diferentes estágios de desenvolvimento.</i></p> <p><i>Seja estratégico: Avalie a estabilidade e o potencial de crescimento do mercado, identificando empresas que necessitam de apoio em diferentes fases de desenvolvimento.</i></p> |
| Empregos e CNAEs | <p><i>Dados sobre saldo de contratações, detalhamento de atividades complementares (CNAEs), e taxas de mortalidade empresarial.</i></p> <p><i>Seja estratégico: Identifique os setores que mais empregam e as atividades econômicas mais resilientes, ajustando estratégias de capacitação e incentivo.</i></p> |



É hora de dar tchau!

Ufa! Chegamos ao final desta primeira edição do **QLIK E DECIDA** sobre o Painel de Análise de Mercado. Espero que essa jornada tenha sido tão esclarecedora para você quanto foi empolgante para mim compartilhar essas informações. Lembre-se, esse painel é mais do que apenas dados; é uma ferramenta para transformar essas informações em decisões estratégicas que podem impactar de verdade o nosso trabalho e o mercado.

Agora, com todos esses insights em mãos, você está mais do que pronto para explorar o painel por conta própria e descobrir ainda mais. E não se preocupe, porque essa é só a primeira de mais edições que virão por aí. Temos muito mais para explorar juntos!

Qualquer dúvida ou sugestão, estou por aqui para ajudar. Tchau e bons dados! 🙌



Ficha Técnica

© 2024. Serviço de Apoio às Micro e Pequenas Empresas em Mato Grosso - Sebrae/MT

Todos os direitos reservados

A reprodução não autorizada desta publicação, no todo ou em parte, constitui violação dos direitos autorais (Lei nº 9.610).

Informativo elaborado por:

Felipe Gomes da Cruz

Concluído em 30/08/2024

Gerente de Inteligência Estratégica

Ricardo Willian Santiago

Núcleo de Dados

Adilson Divino dos Santos

Amanda Afonso Alves

Felipe Gomes da Cruz

Hudson José da Silva Macedo

Jaqueline Trentino Silva Lemos

Núcleo de Estratégia e Orçamento

Diego Buscariol de Almeida

Liomara Figueiredo Sampaio Rosa

Zinei Lemes de Santana

Núcleo de Integridade

Samia Carvalho Borges

Núcleo de Captação de Recursos

Ludmilla Pinheiro Mariano

