



# Pesquisa Pulso dos Pequenos Negócios – 5ª edição

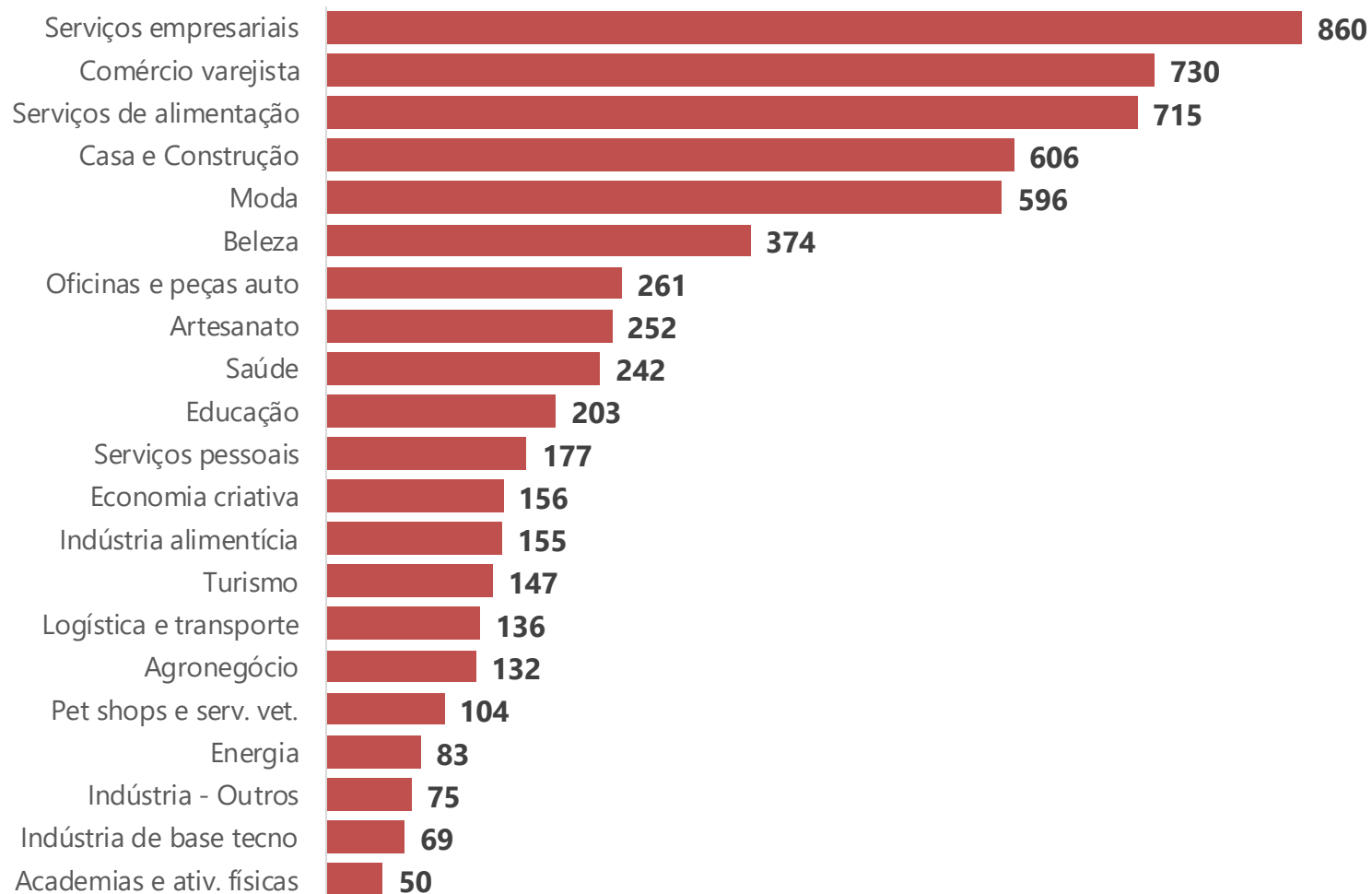
## Relatório por Segmentos Econômicos



- Tipo de pesquisa: Quantitativa por meio de formulário online (*web survey*).
- Período de Realização: 27/11/2023 a 04/12/2023.
- Universo: 19,5 milhões de pequenos negócios\*
- Amostra: **6.130** respondentes de todos 26 Estados e DF, composta por 59% MEI, 34% ME, 6% EPP (\*Porte declarado na pesquisa).
- O erro amostral é de +/- 1% para os resultados nacionais.
- O intervalo de confiança é de 95%.
- Resultados ponderados por UF e por porte levando em conta o universo de Pequenos Negócios.

\* Universo segundo RFB referente a dezembro de 2023.

## Quantidade de respondentes por segmento





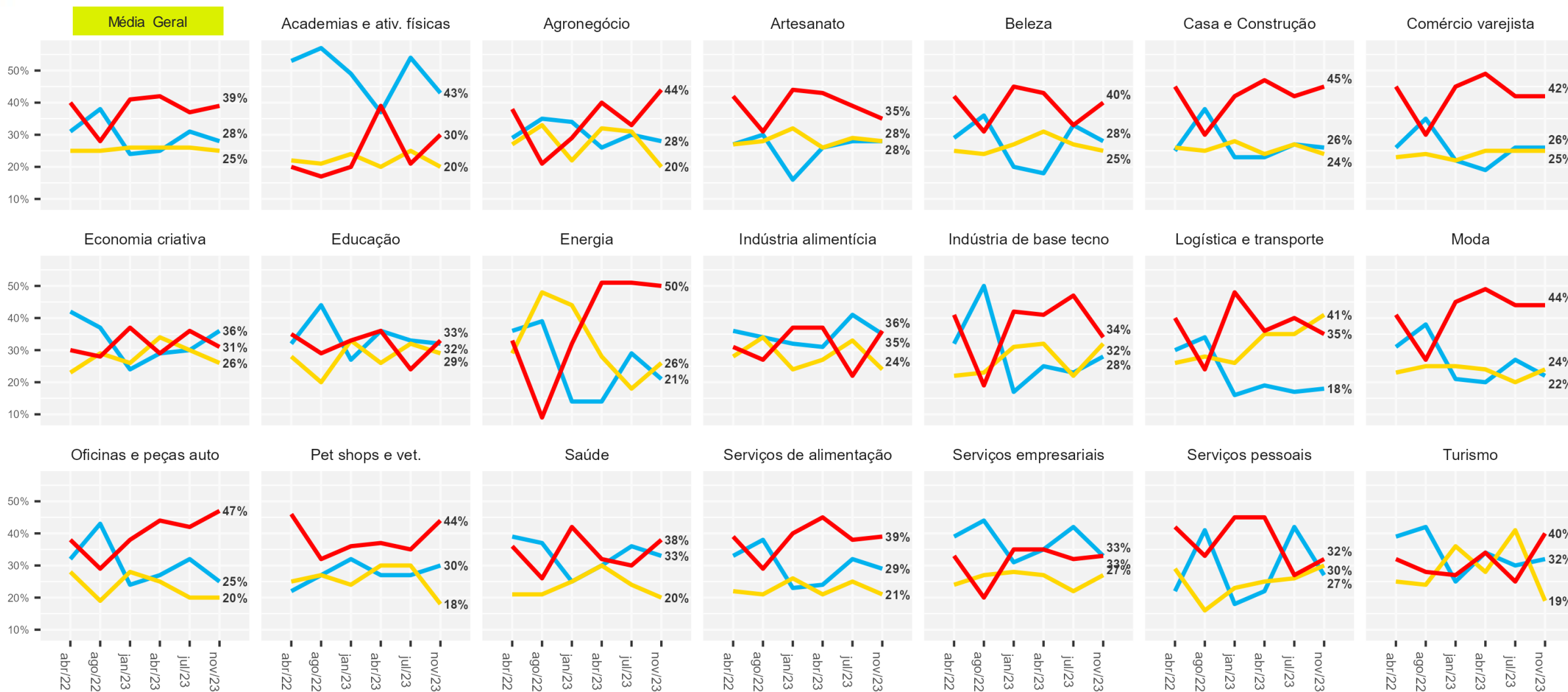
# Questões sobre a situação financeira dos Pequenos Negócios

Pesquisa Pulso dos Pequenos Negócios – 5ª edição

# O grupo com diminuição no faturamento voltou a crescer em muitos segmentos, invertendo o movimento de redução da edição anterior

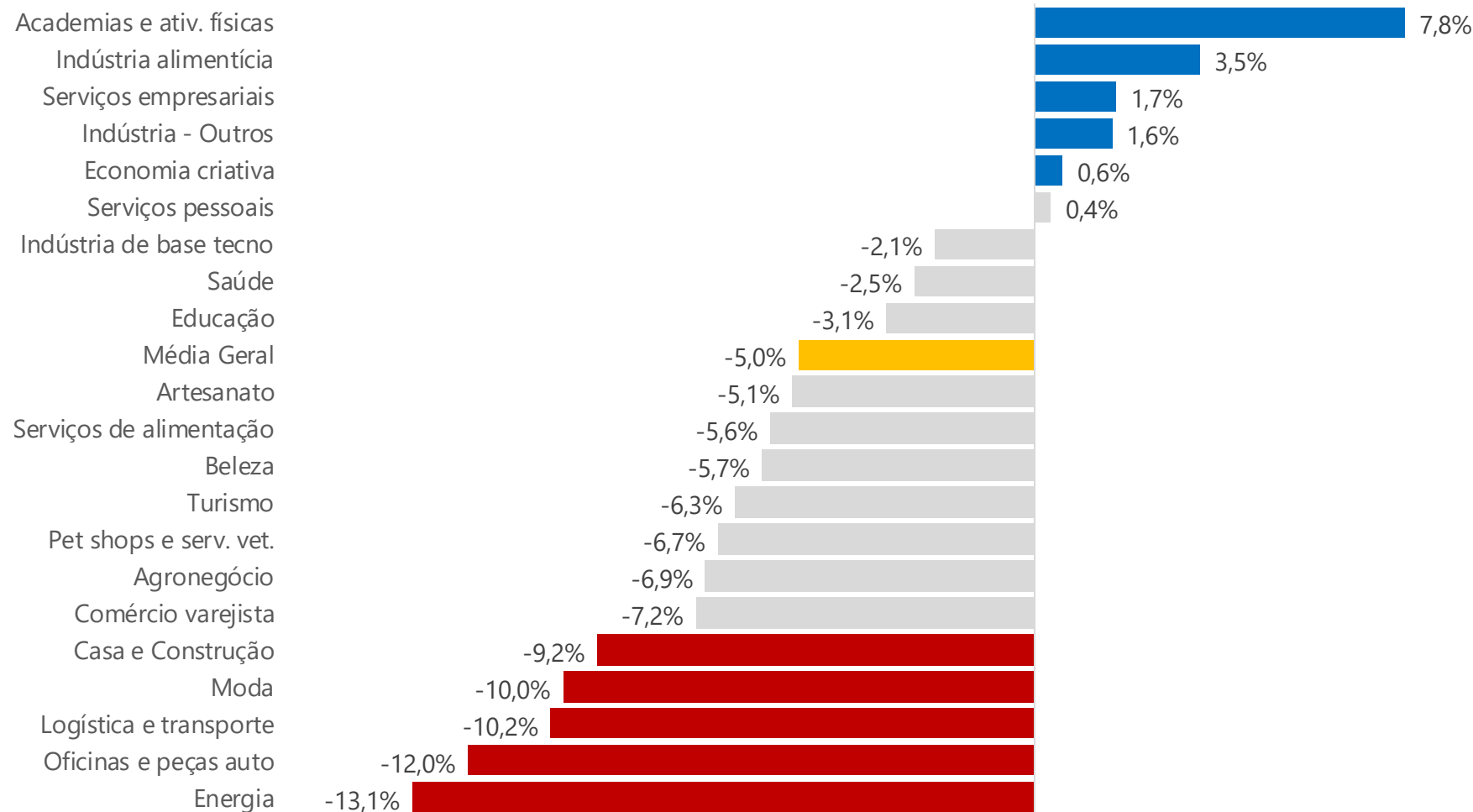
## Como ficou o seu faturamento em relação ao mesmo mês do ano passado?

— Aumentou   
 — Permaneceu igual   
 — Diminuiu



## Como ficou o seu faturamento em novembro/2023 em relação a novembro/2022?

*Variação média*



# Mesmo os segmentos com variação positiva reduziram sua performance em relação à edição anterior, como Academias e Indústria Alimentícia.

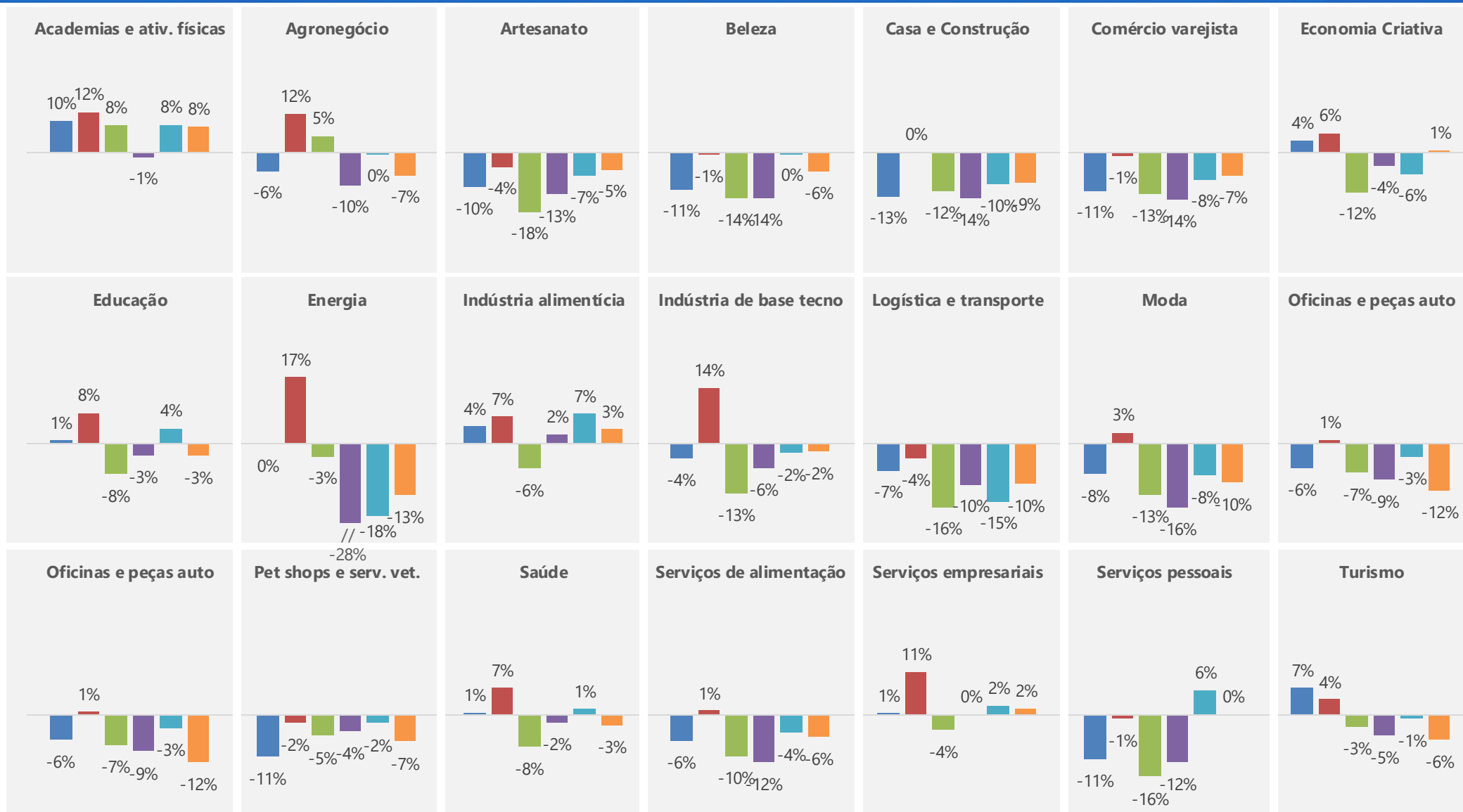
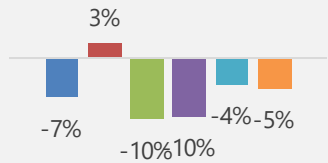
## Como ficou o seu faturamento em relação ao mesmo mês do ano passado?

Variação média

### Legenda:

abr/22 ago/22 jan/23  
abr/23 jul/23 nov/23

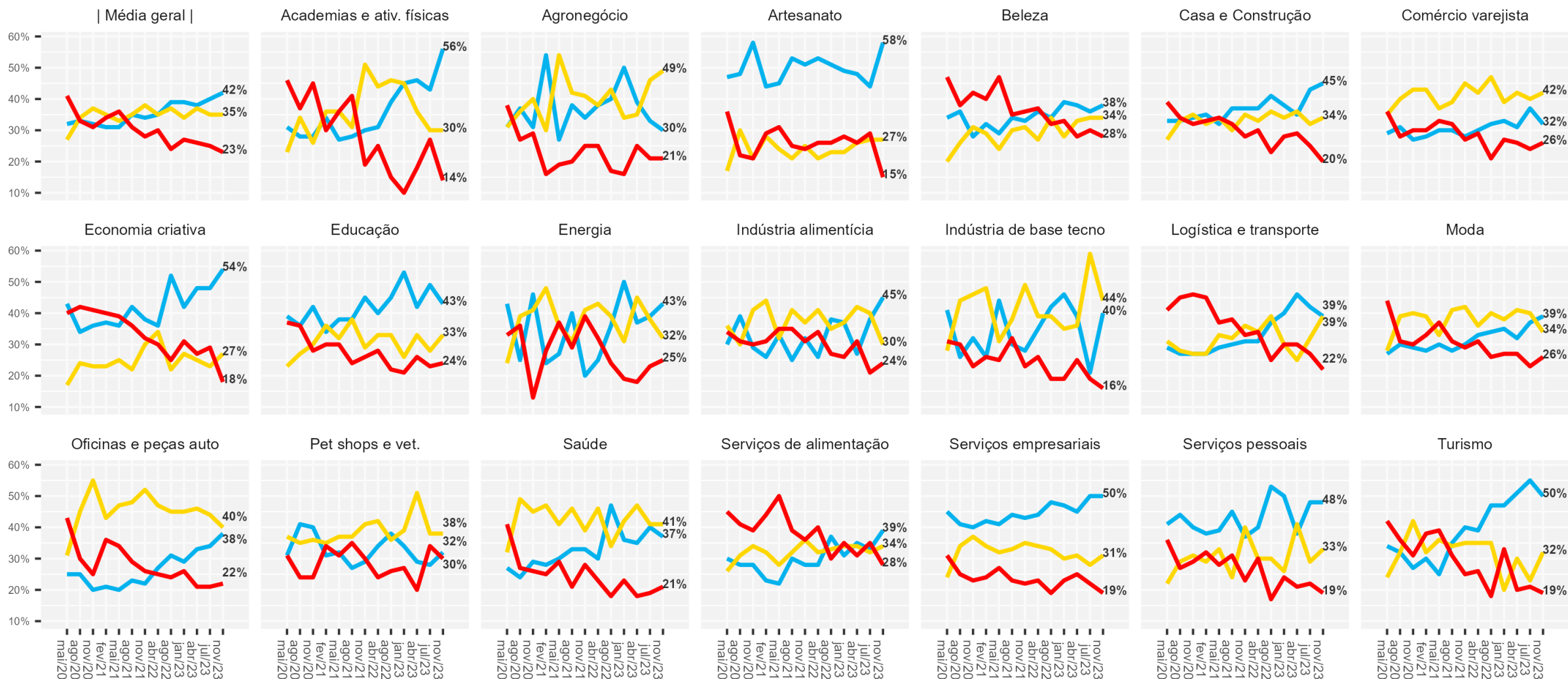
### Média geral



# Manteve-se a tendência de aumento do grupo que não tem dívidas e de redução do grupo com dívidas em atraso, com poucas exceções

## Como estão as dívidas/empréstimos da sua empresa no momento?

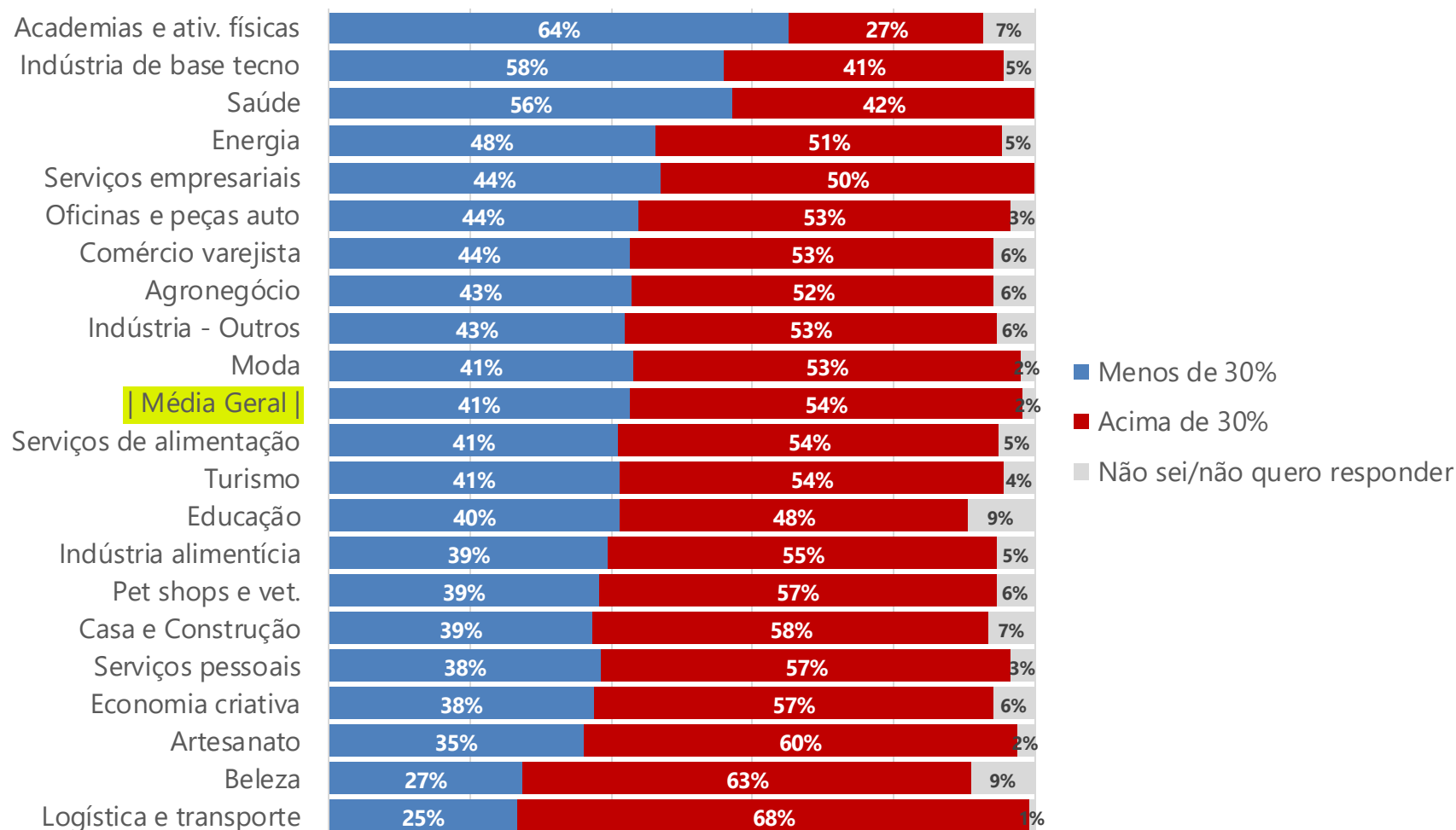
— Não temos — Temos e estamos em dia — Temos e estamos em atraso





## Entre os que possuem dívidas, a proporção de empresas com 30% ou mais dos seus custos mensais comprometidos é bastante expressiva

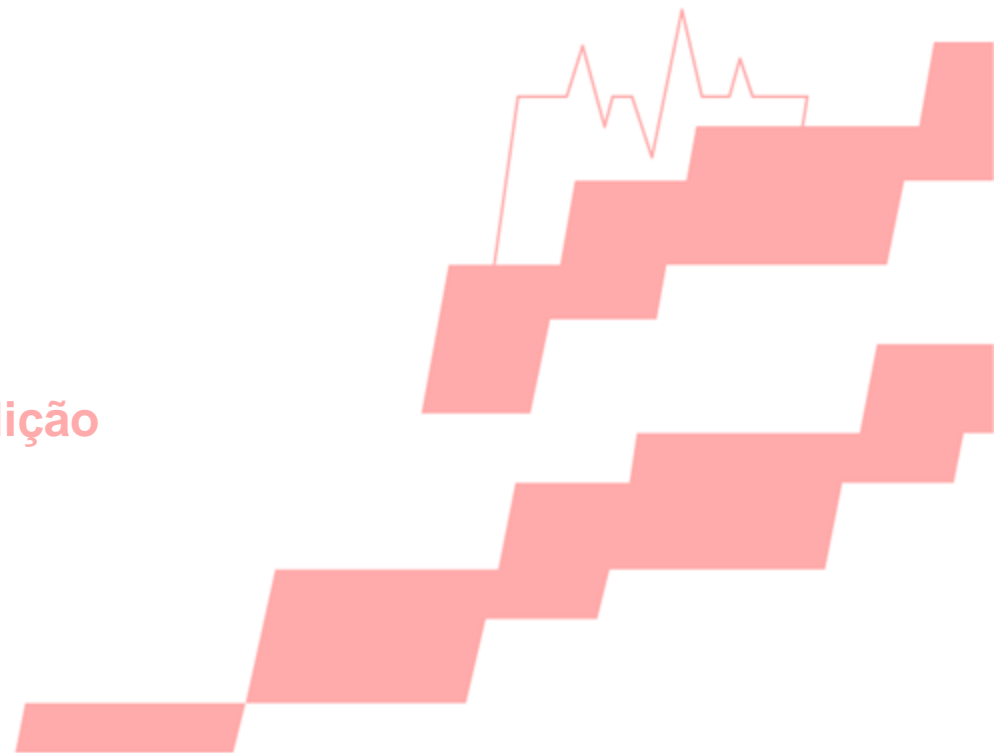
### Quanto o pagamento dessas dívidas representa dos custos mensais da sua empresa?





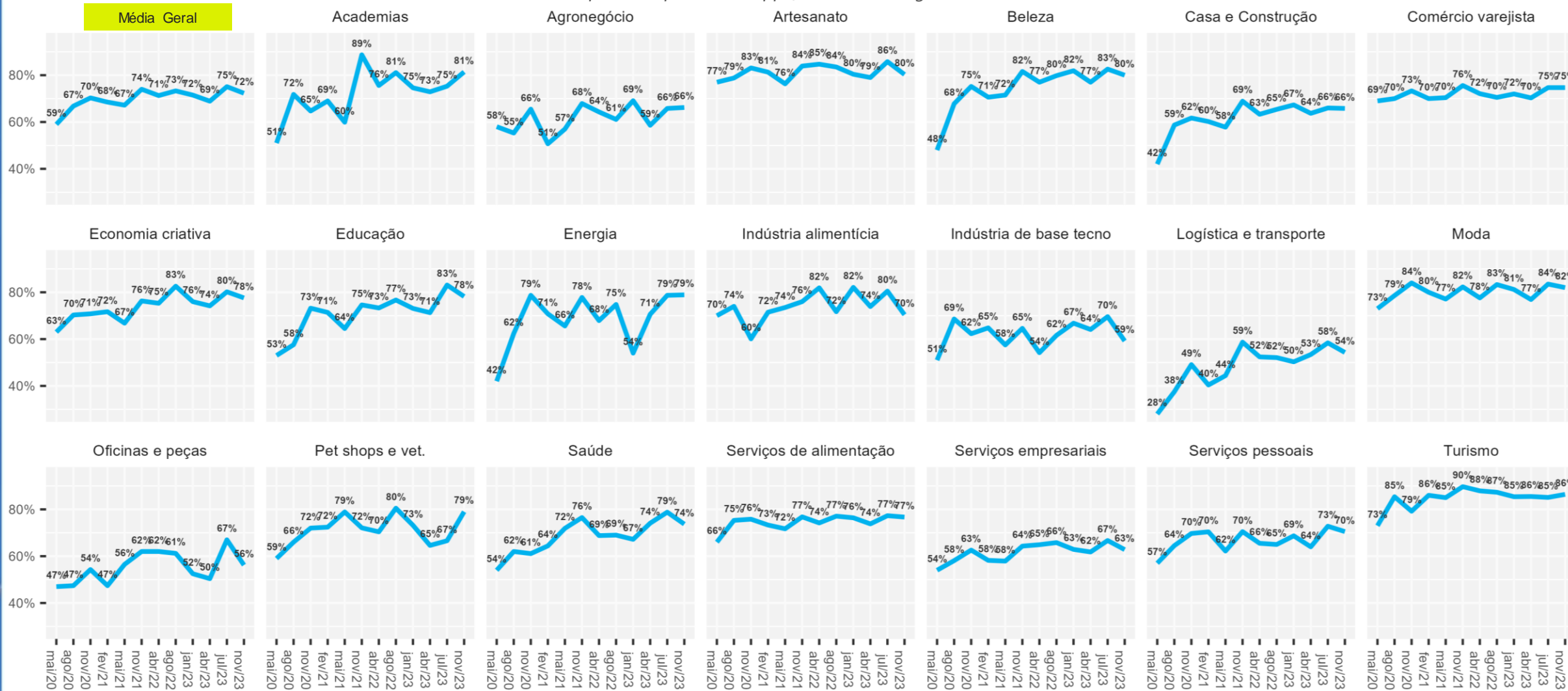
# Questões sobre os Desafios dos Pequenos Negócios

Pesquisa Pulso dos Pequenos Negócios – 5ª edição



Após o período de crescimento das vendas online durante a pandemia, a maior parte dos segmentos está estabilizada no mesmo patamar, apenas oscilando.

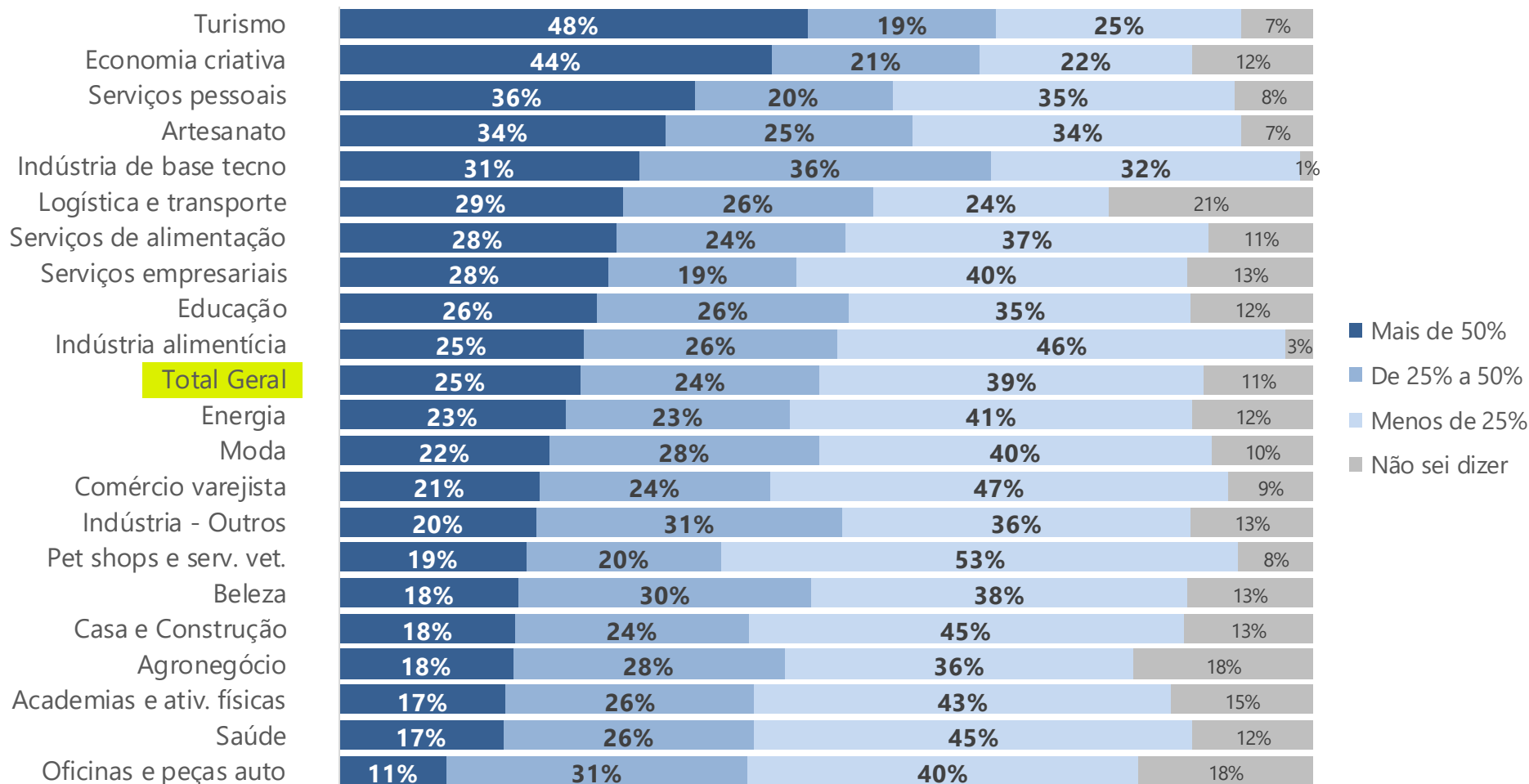
### Você vende utilizando redes sociais, aplicativos ou internet? (por exemplo, Whatsapp, facebook, instagram etc.)





## Quanto do seu faturamento vem das vendas por redes sociais, aplicativos ou internet?

(WhatsApp, Facebook, Instagram, etc.)



# Entre as principais dificuldades, “Aumentos dos custos” e “Falta de clientes” estão em empate técnico na média geral, mas há diferença entre os segmentos

## Hoje o que mais traz dificuldades para o seu negócio?

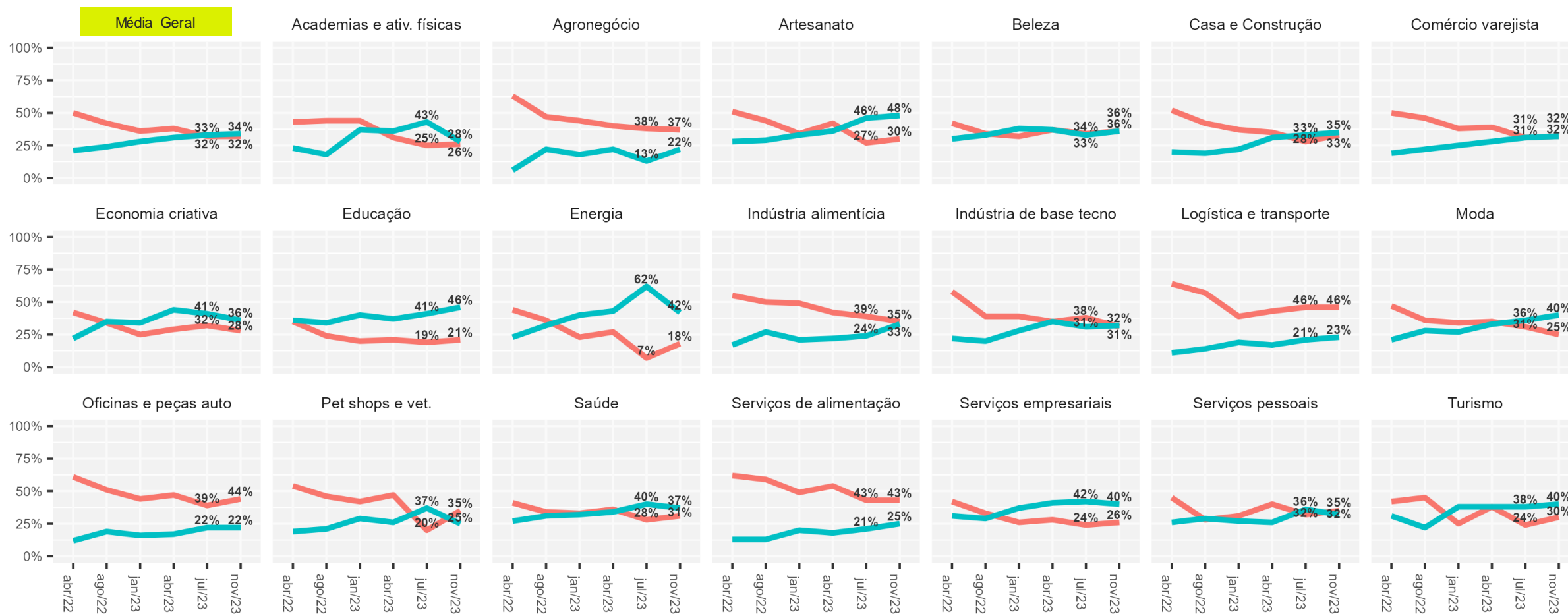
	Falta de clientes	Aumento dos custos (Insumos/mercadoria, Combustíveis, Aluguel, Energia)	Dívidas com empréstimos	Dívidas com impostos	Dívidas com fornecedores	Funcionários afastados por problema de saúde	Outros
Artesanato	48%	30%	3%	2%	0%	0%	17%
Educação	46%	21%	12%	9%	1%	1%	10%
Energia	42%	18%	9%	5%	0%	1%	24%
Turismo	40%	30%	9%	5%	0%	1%	15%
Moda	40%	25%	11%	4%	3%	1%	15%
Serviços empresariais	40%	26%	7%	9%	1%	1%	16%
Saúde	37%	31%	10%	8%	1%	1%	12%
Economia criativa	36%	28%	11%	5%	1%	1%	19%
Beleza	36%	36%	8%	3%	4%	0%	12%
Casa e Construção	35%	33%	8%	8%	1%	1%	14%
<b>Média Geral</b>	<b>34%</b>	<b>32%</b>	<b>9%</b>	<b>6%</b>	<b>2%</b>	<b>1%</b>	<b>15%</b>
Indústria alimentícia	33%	35%	6%	8%	1%	1%	17%
Serviços pessoais	32%	35%	5%	4%	2%	0%	22%
Comércio varejista	32%	32%	9%	7%	6%	1%	14%
Indústria de base tecno	32%	31%	12%	7%	1%	1%	17%
Academias e ativ. físicas	28%	26%	7%	10%	1%	2%	26%
Pet shops e vet.	25%	35%	13%	4%	5%	0%	19%
Serviços de alimentação	25%	43%	9%	6%	2%	1%	14%
Logística e transporte	23%	46%	10%	7%	0%	0%	14%
Indústria - Outros	23%	33%	12%	7%	5%	3%	17%
Oficinas e peças auto	22%	44%	8%	6%	3%	0%	17%
Agronegócio	22%	37%	13%	6%	2%	2%	18%

# “Aumento dos custos” é um grupo que, no geral, vem apresentando redução, mesmo nos segmentos em que ainda lidera

## Hoje o que mais traz dificuldades para o seu negócio?

Evolução das categorias “Aumentos dos custos” e “Falta de clientes”

— Aumento dos custos — Falta de clientes

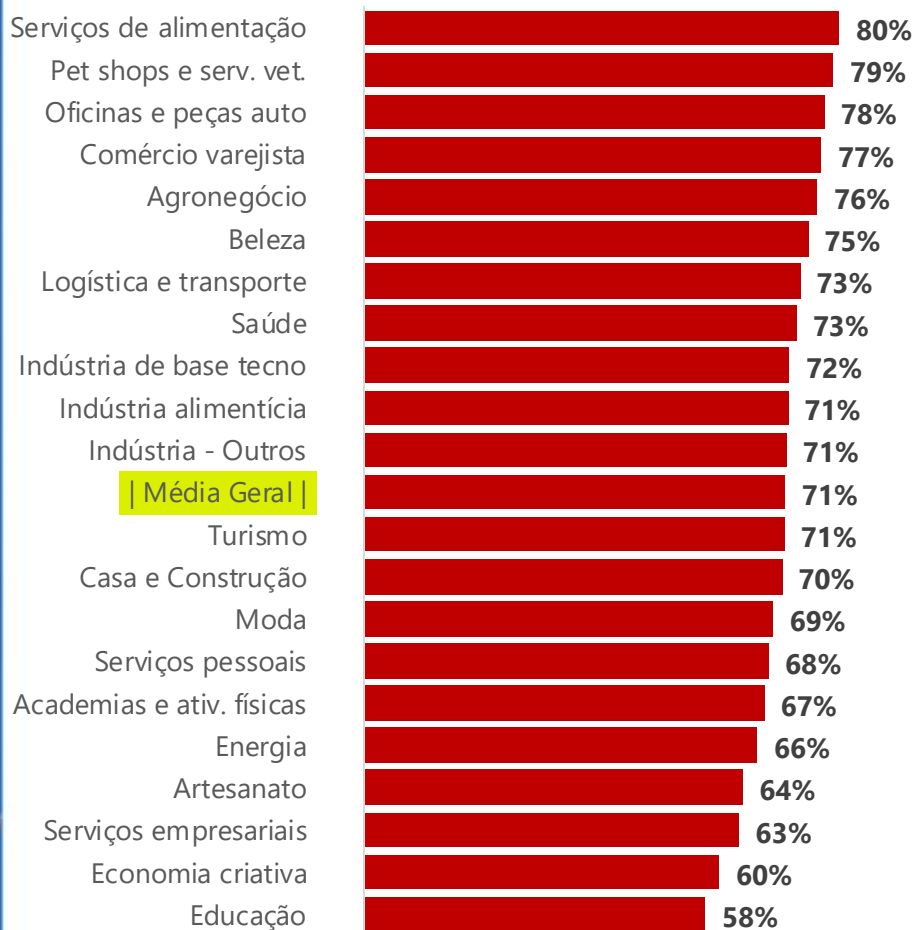


**7 em cada 10 pequenos negócios relataram aumentos dos custos nos últimos 30 dias. Apenas 8% conseguiram repassar integralmente esses aumentos para os clientes.**

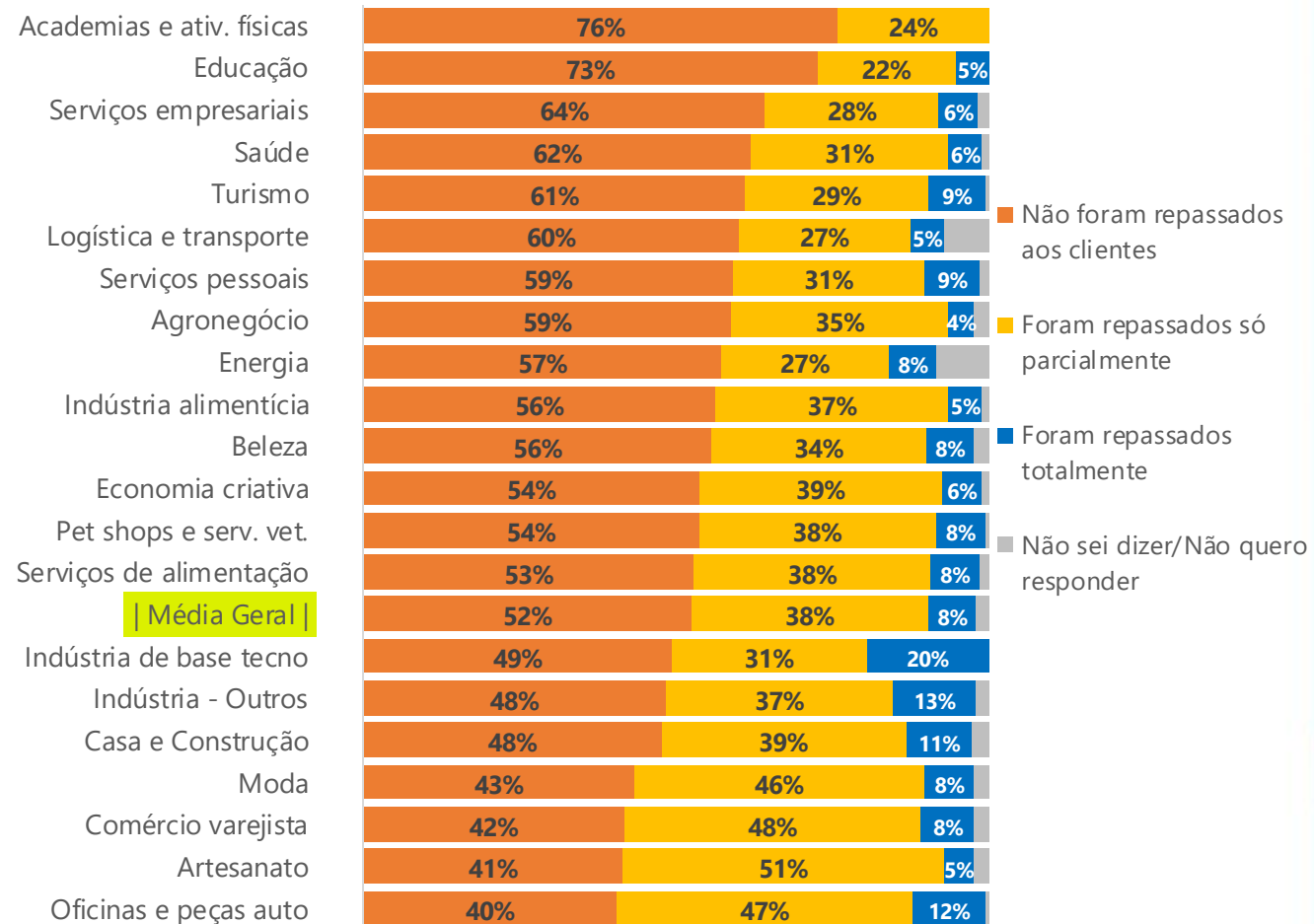
### Nos últimos 30 dias, sua empresa teve aumento dos custos?

(valor dos Insumos/mercadoria, Combustíveis, Aluguel, Energia)

Respostas "Sim"



### O aumento de custos que a sua empresa sofreu, nos últimos 30 dias, foram repassados em que medida para os seus clientes?

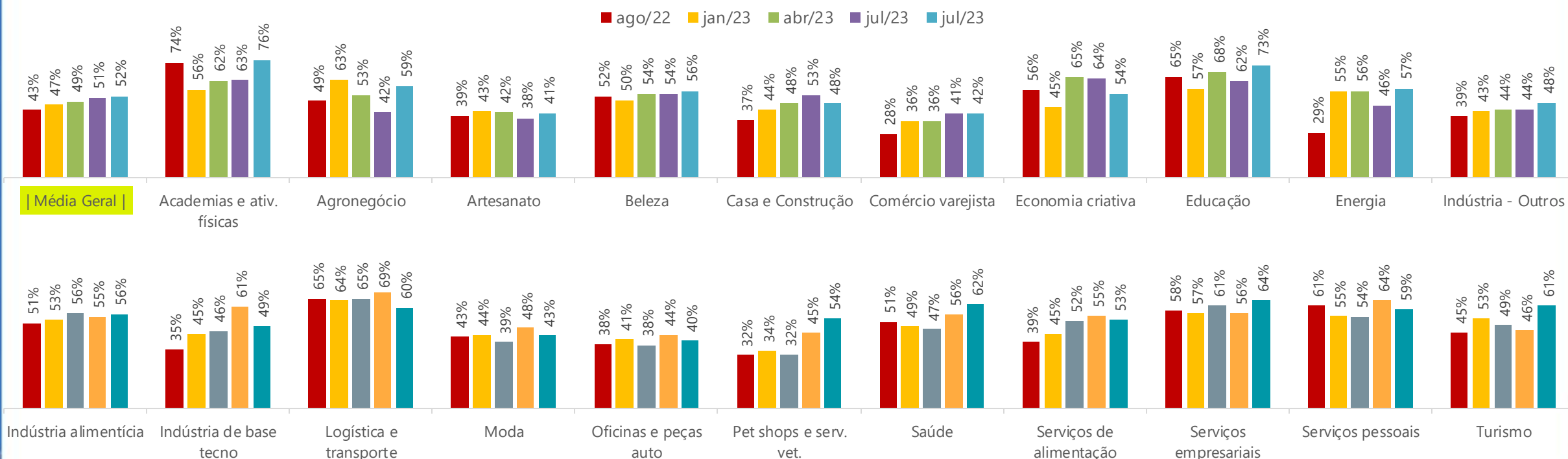


Na maior parte dos segmentos cresceu o grupo que não repassou nenhum aumento de custos para os clientes.



## O aumento de custos que a sua empresa sofreu, nos últimos 30 dias, foram repassados em que medida para os seus clientes?

Evolução da resposta: "Custos não foram repassados"





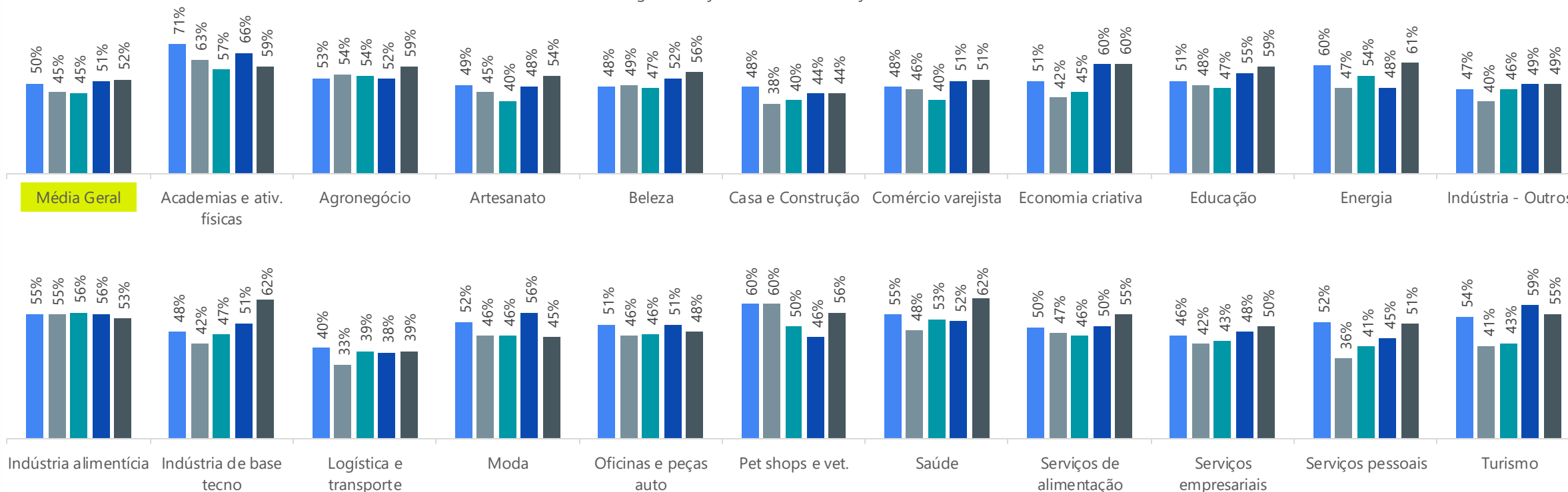
# Questões sobre Crédito e Investimento

Pesquisa Pulso dos Pequenos Negócios – 5ª edição

### Nos últimos 3 meses você realizou algum investimento no seu negócio?

*Evolução das respostas "Sim"*

■ ago/22 ■ jan/23 ■ abr/23 ■ jul/23 ■ nov/23

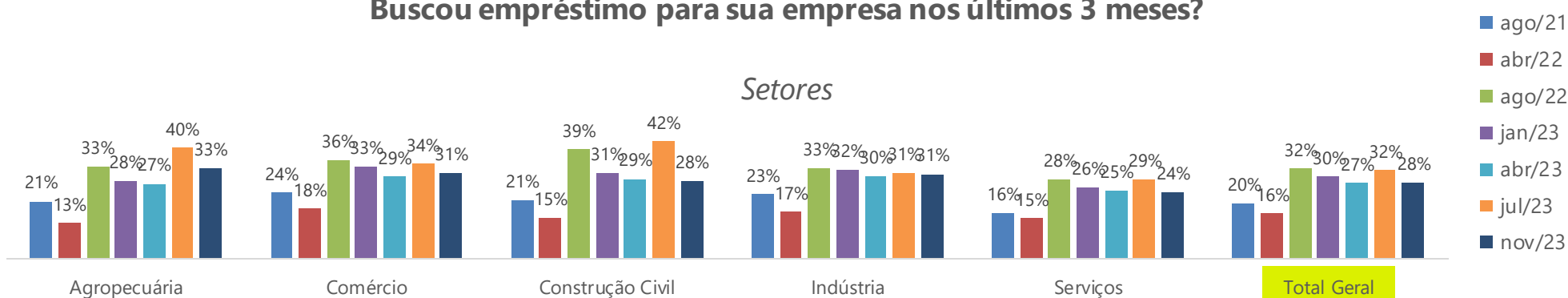


### Em que você investiu?

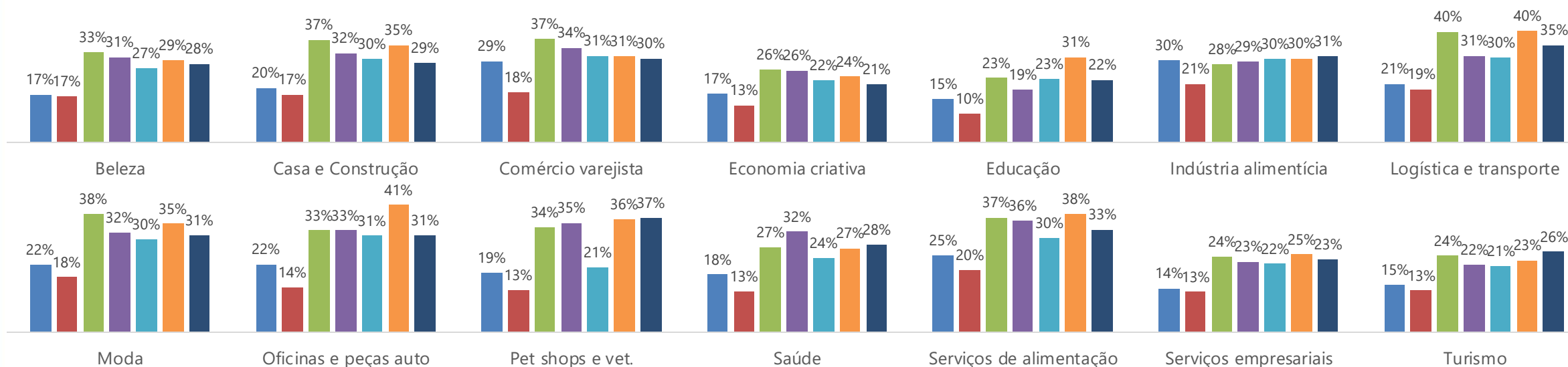
	Máquinas e equipamentos (exceto informática)	Instalações	Informática – equipamentos	Ampliação de espaço físico	Informática – software	Treinamento dos sócios	Treinamento de empregados	Veículos	Outros
Academias e ativ. físicas	68%	43%	19%	21%	12%	13%	11%	0%	4%
Agronegócio	34%	39%	16%	19%	13%	11%	14%	14%	39%
Artesanato	36%	19%	8%	12%	5%	9%	3%	0%	46%
Beleza	28%	25%	8%	23%	6%	10%	7%	2%	48%
Comércio varejista	21%	29%	18%	22%	13%	7%	9%	8%	37%
Economia criativa	32%	15%	28%	10%	21%	19%	11%	11%	34%
Educação	19%	29%	34%	15%	21%	21%	22%	3%	33%
Energia	29%	20%	15%	6%	21%	26%	16%	19%	30%
Indústria - Outros	63%	30%	22%	16%	10%	0%	3%	11%	21%
Indústria alimentícia	47%	28%	15%	15%	12%	17%	13%	11%	33%
Indústria de base tecno	46%	20%	38%	18%	19%	14%	24%	11%	17%
Logística e transporte	25%	8%	6%	7%	10%	11%	6%	50%	31%
Moda	18%	26%	11%	20%	14%	11%	8%	2%	38%
Oficinas e peças auto	56%	29%	13%	18%	17%	10%	8%	10%	15%
Pet shops e serv. vet.	41%	35%	17%	22%	14%	13%	17%	19%	38%
Saúde	23%	37%	17%	19%	21%	16%	16%	4%	36%
Serviços de alimentação	49%	33%	16%	19%	7%	8%	8%	9%	33%
Serviços empresariais	18%	20%	39%	9%	35%	31%	18%	6%	25%
Serviços pessoais	26%	24%	21%	12%	10%	15%	14%	12%	37%
Turismo	26%	35%	14%	24%	12%	13%	14%	2%	31%
Casa e Construção	47%	23%	19%	14%	16%	15%	16%	17%	21%
<b>Média Geral</b>	<b>32%</b>	<b>27%</b>	<b>20%</b>	<b>17%</b>	<b>16%</b>	<b>14%</b>	<b>12%</b>	<b>8%</b>	<b>33%</b>

# Há uma certa estabilização na busca por empréstimo, há várias edições com percentuais gerais próximos dos 30%

## Buscou empréstimo para sua empresa nos últimos 3 meses?

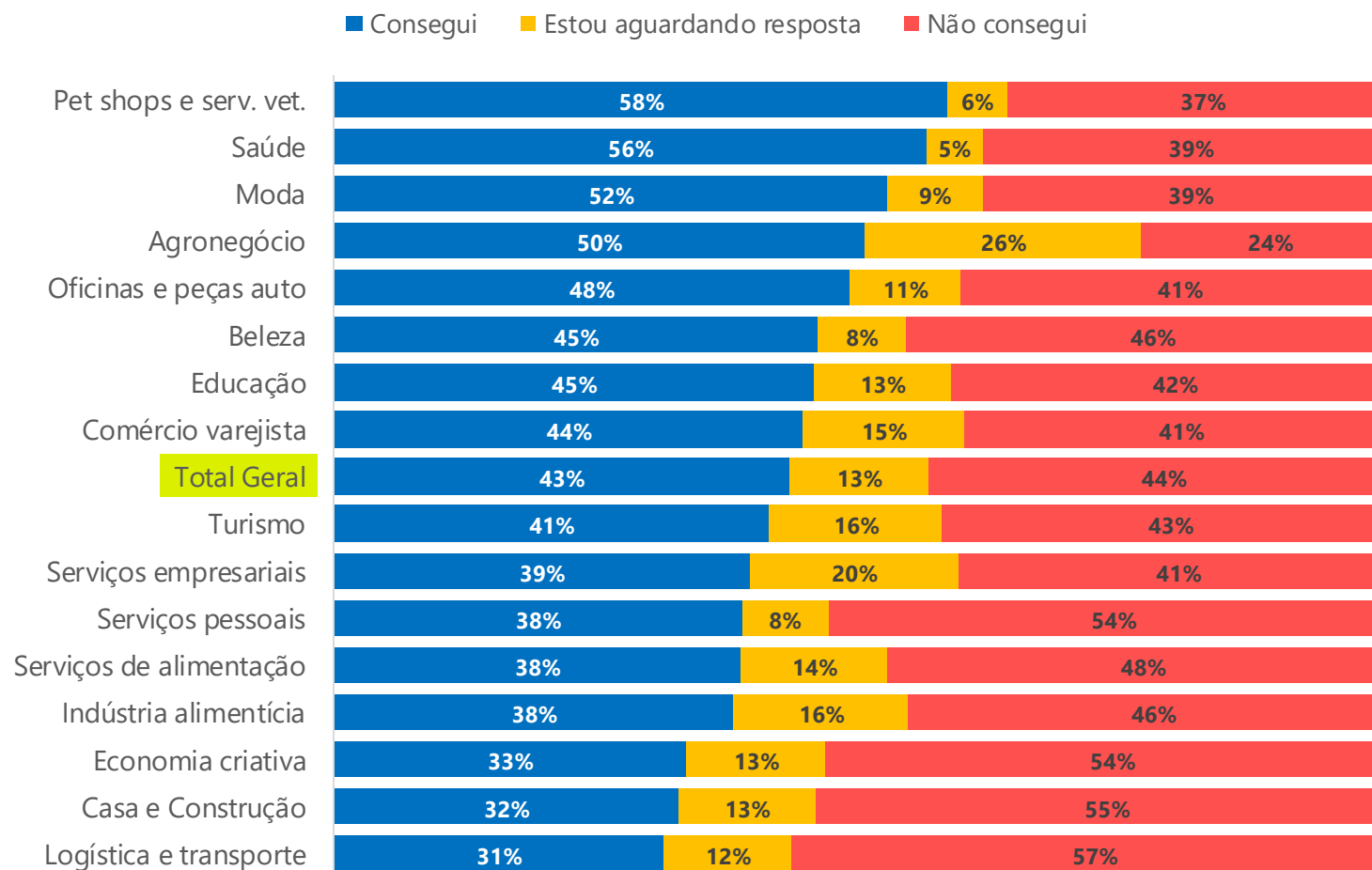


## Segmentos



\* Segmentos que não aparecem aqui não atingiram uma quantidade mínima de respondentes para esta pergunta em alguma das edições.

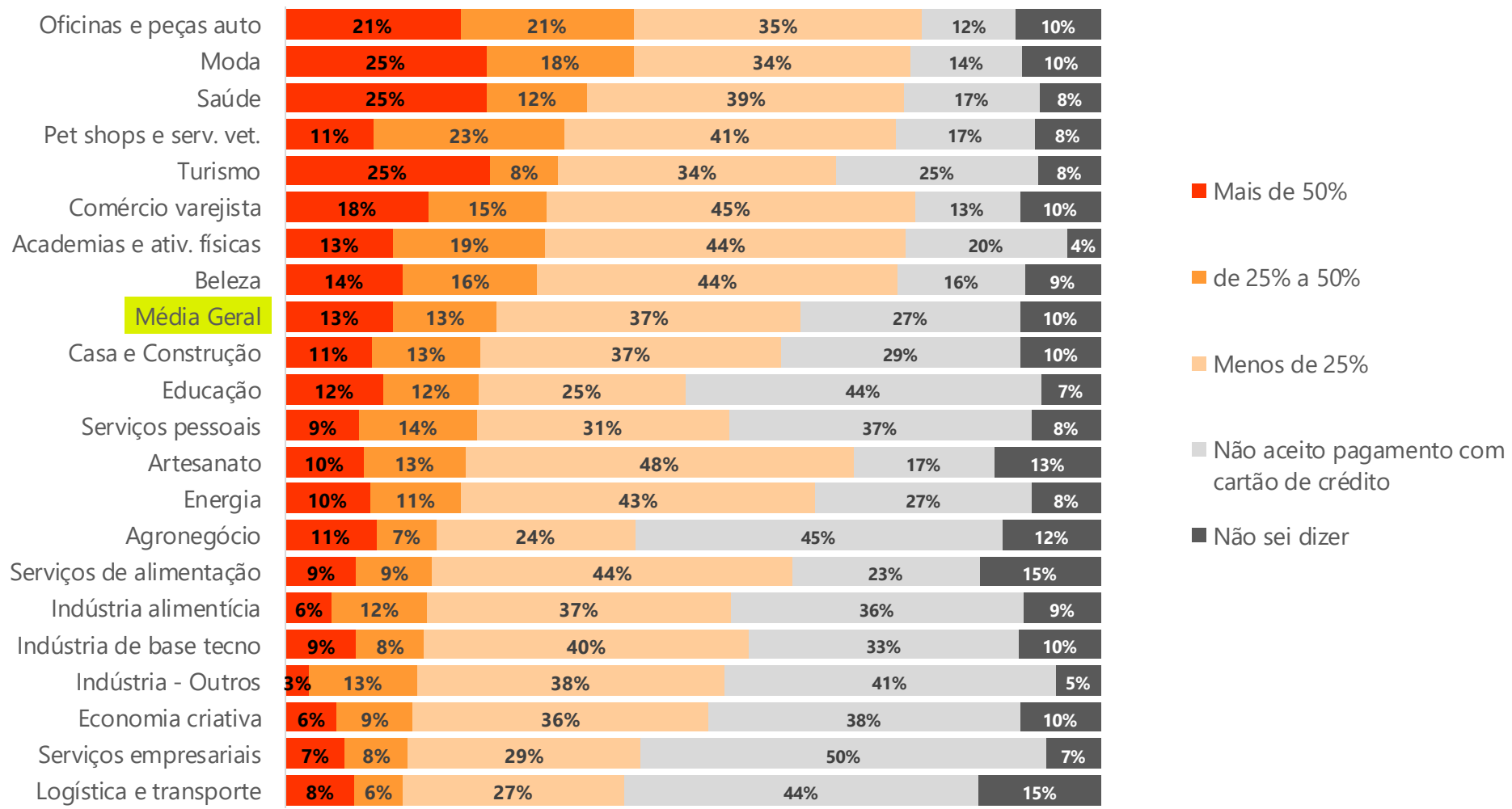
## E o que aconteceu com o seu pedido de empréstimo?



\* Segmentos que não aparecem aqui não atingiram uma quantidade mínima de respondentes para esta pergunta.



## Quanto das suas vendas é feita de forma parcelada sem juros no cartão de crédito?

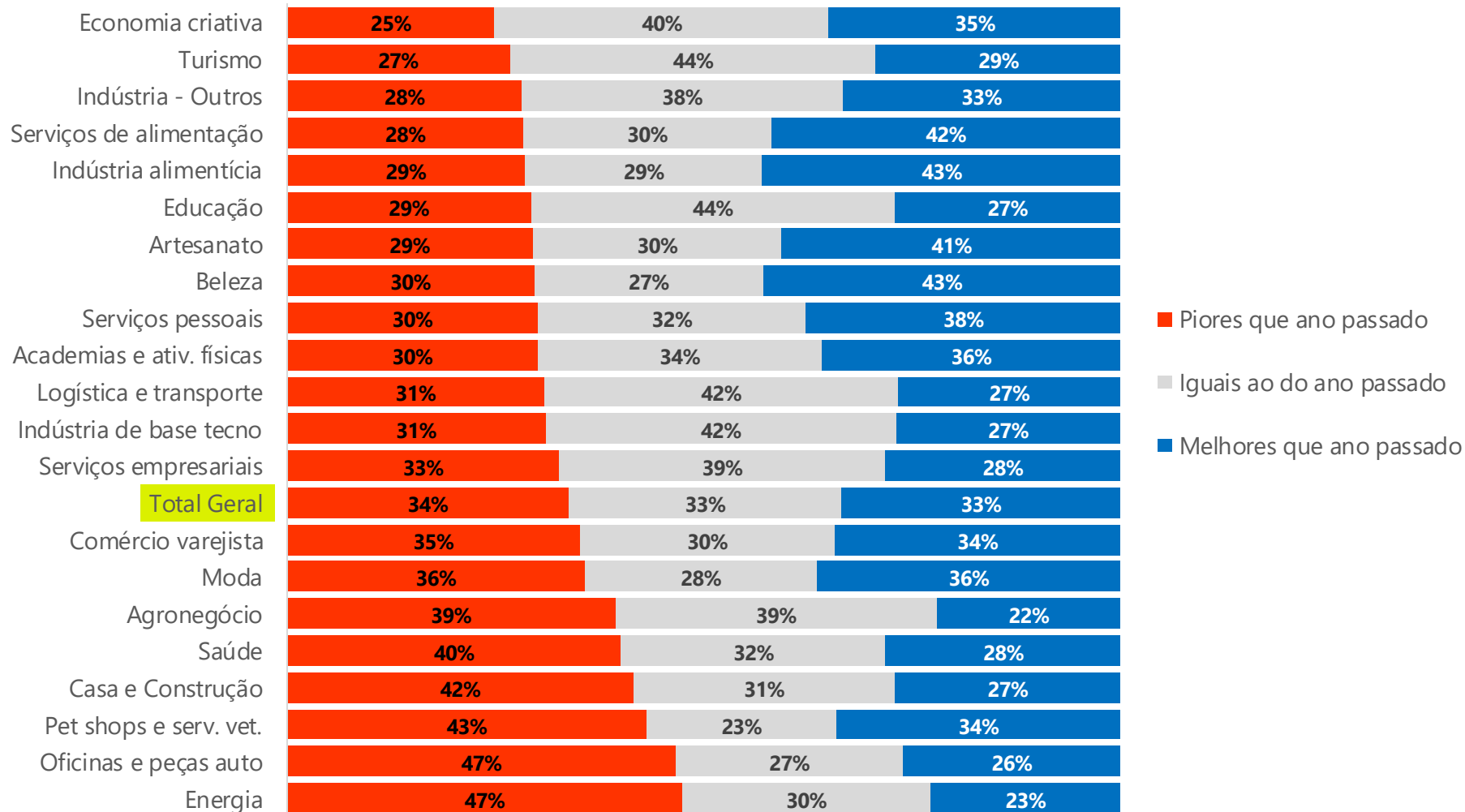


# Questões sobre o humor do empreendedor

Pesquisa Pulso dos Pequenos Negócios – 5ª edição



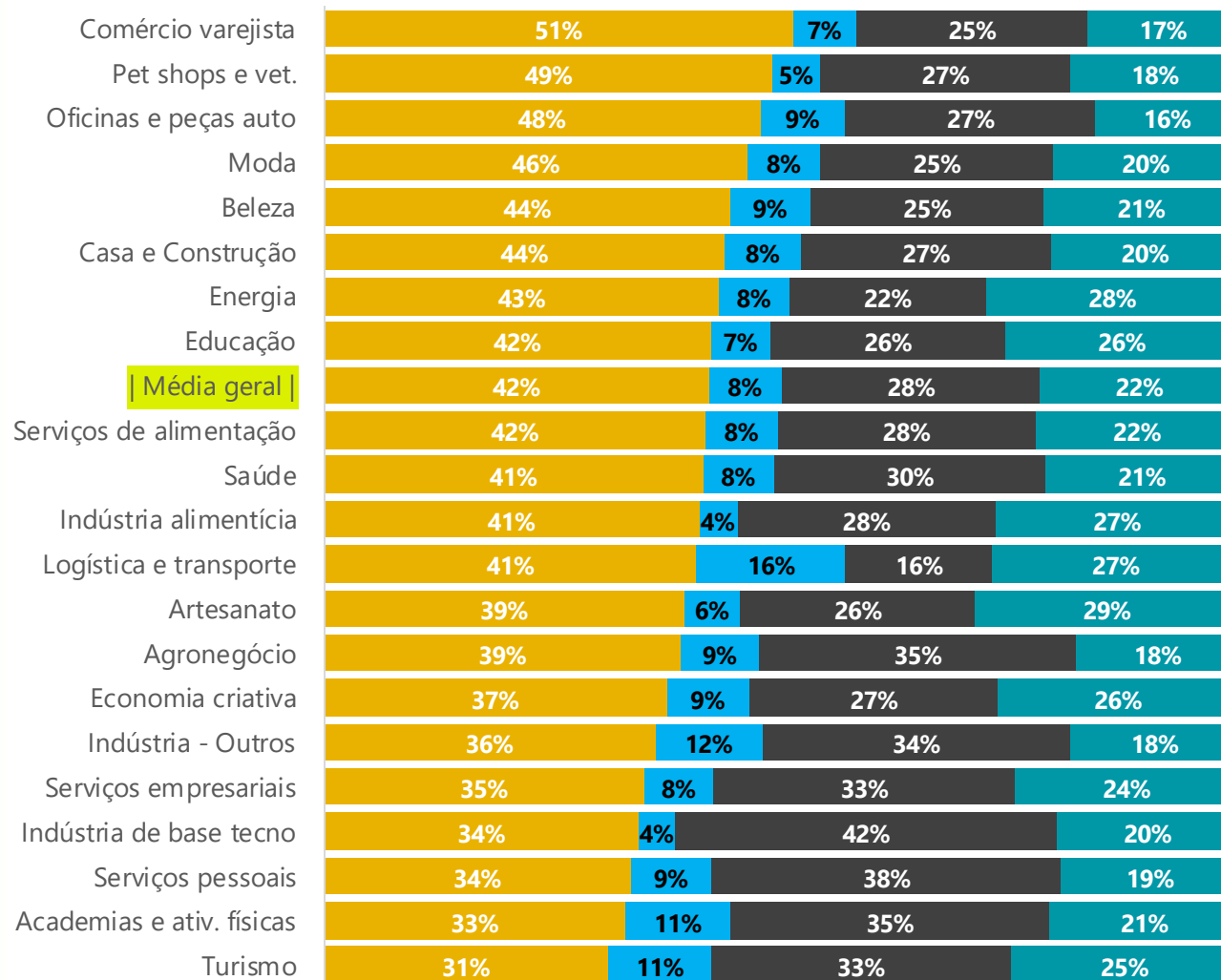
## Na sua opinião, as vendas de fim de ano serão:





# Turismo e Academias possuem o menor grupo de empresários com muitas dificuldades, enquanto Comércio Varejista e Pet Shops possuem metade nesse grupo

## Qual das seguintes frases representam melhor a situação que você vive agora?



## Estado de espírito do empresário

■ Ainda tenho muitas dificuldades para manter meu negócio

■ O pior já passou

■ Os desafios provocaram mudanças que foram valiosas para o meu negócio

■ Animado com as novas oportunidades

**Aflito**

“Preocupado com o futuro”

**Aliviado**

“Esperançoso com o futuro”

**Conformado**

“Percebendo o lado positivo da crise”

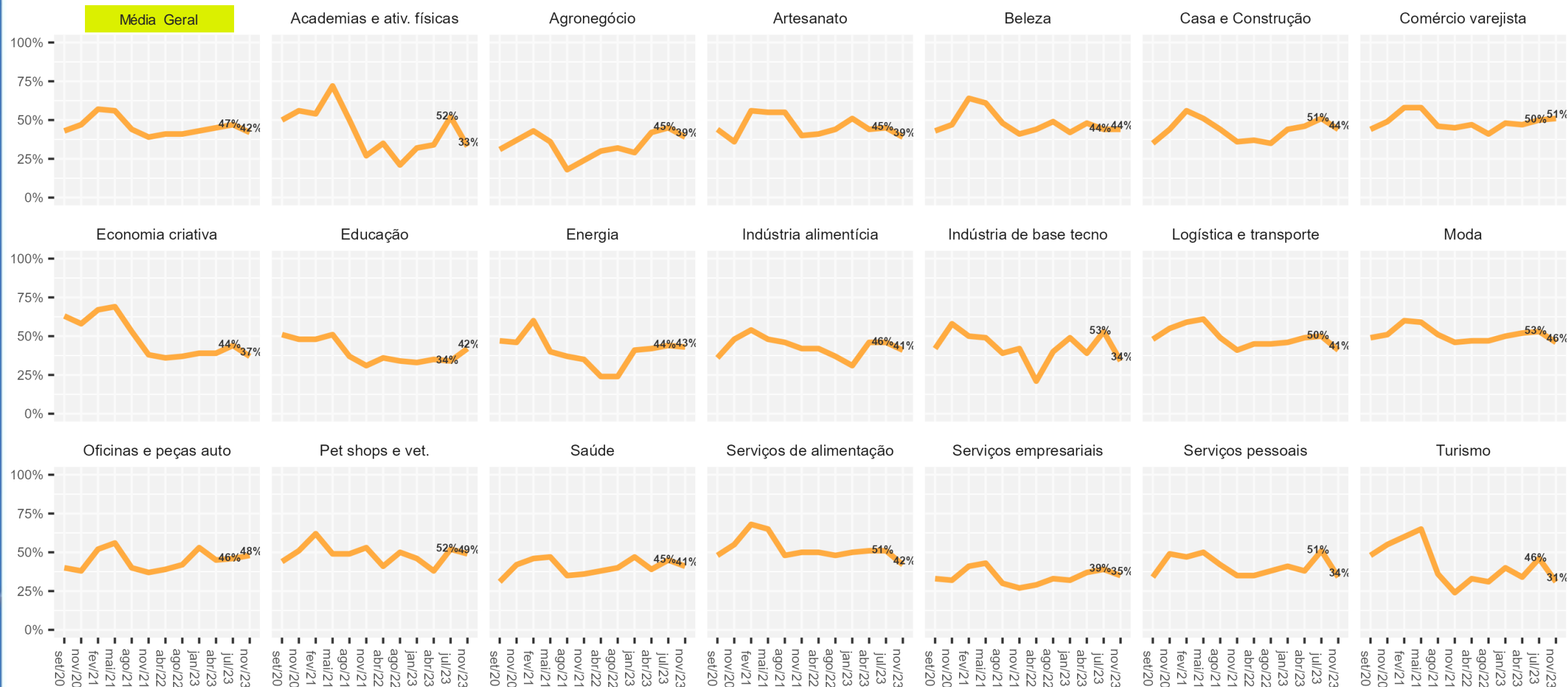
**Animado**

“Entusiasmado com o futuro”

No geral, houve redução ou manutenção no grupo de “Aflitos”. Apenas em Educação e Oficinas houve aumento.



### Proporção de empresários “Aflitos”, preocupados com o futuro



# Equipe Técnica

A 5ª **Pulso dos Pequenos Negócios** é um produto da **Unidade de Gestão Estratégica e Inteligência** do Sebrae Nacional, com apoio da **Unidade de Competitividade e Unidade de Capitalização e Serviços Financeiros**.

## Equipe UGE

Kennyston Lago  
[kennyston.lago@sebrae.com.br](mailto:kennyston.lago@sebrae.com.br)  
Dênis Nunes  
[denis.pedro@sebrae.com.br](mailto:denis.pedro@sebrae.com.br)  
Marco Bedê  
[marco.bede@sebrae.com.br](mailto:marco.bede@sebrae.com.br)

## Equipe Competitividade

Alberto Vallim  
[alberto.vallim@sebrae.com.br](mailto:alberto.vallim@sebrae.com.br)  
Morgana Souza  
[morgana.souza@sebrae.com.br](mailto:morgana.souza@sebrae.com.br)

## Equipe UCSF

Giovanni Beviláqua  
[giovanni.bevilaqua@sebrae.com.br](mailto:giovanni.bevilaqua@sebrae.com.br)

