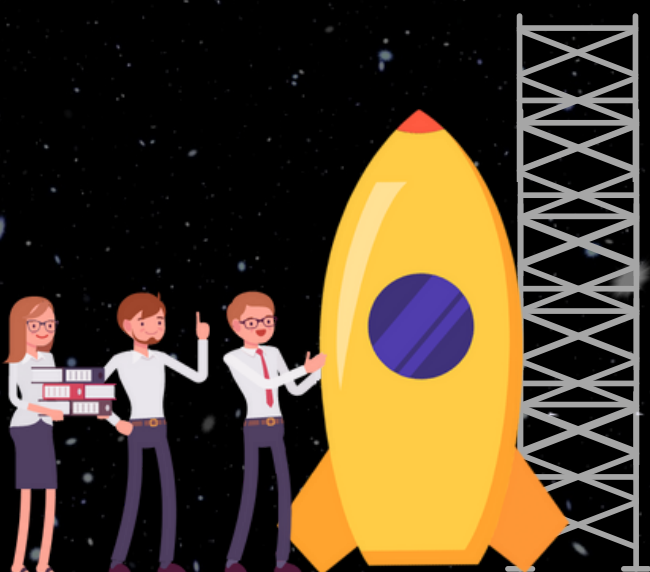


JORNADA DATA DRIVEN NAS EMPRESAS

Para sua empresa se tornar uma empresa **analítica**, orientada por dados, ou seja uma **Data Driven Business**, você precisa, primeiramente, entender onde você está para depois definir **aonde** quer chegar.

A Jornada Data Driven entra, aqui, como um **roadmap completo**: um roteiro que vai ajudar você a identificar em que grau de maturidade analítica seu negócio se encontra.



ETAPA 1) RESISTENTE AOS DADOS

Não existem estratégias definidas acerca da coleta e tratamento de dados na sua empresa. Se eles eventualmente são coletados, não são organizados ou analisados. Dessa maneira, **não orientam nenhuma estratégia relevante para a empresa.**

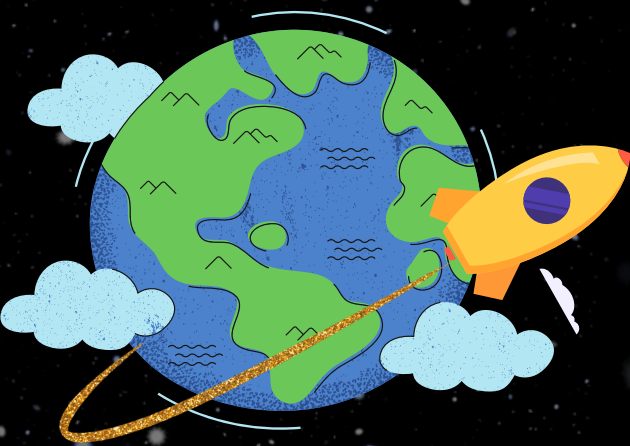
ETAPA 2) CURIOSO POR DADOS

Já demonstra-se algum interesse no uso de dados, mas ainda não é visto como algo prioritário, nenhuma vantagem competitiva é considerada. Departamentos podem utilizar estratégias baseadas em dados, mas de forma isolada, sem integração na empresa.



ETAPA 3) SABE DA IMPORTÂNCIA DOS DADOS

A importância dos dados é percebida por você, assim alguns esforços passam a ser empreendidos. O foco principal é entender como a empresa pode organizar sua estrutura de dados para melhorar seu desempenho e aumentar valor de mercado. **Nesta etapa os líderes começam a se comprometer (não só departamentos ou áreas isoladas) e recursos passam a ser alocados para o desenvolvimento da inteligência analítica.**



ETAPA 4) TEM CONHECIMENTO DE DADOS

Os dados já estão compilados e são utilizados na tomada de decisões e na resolução de problemas da sua empresa. **Os processos dessas empresas já estão altamente orientados aos dados, elas têm conhecimento e a estrutura necessária para dar o próximo passo.** Ainda não chegaram na última etapa pela falta de introdução da competição analítica como estratégia de negócio, por exemplo.



ETAPA 5) ORIENTADO A DADOS

A análise de dados é utilizada de forma plena, como estratégia de negócio para permanecer na vanguarda da competição analítica. **Há apoio da alta administração, com a formação de uma cultura data driven estruturada, aplicada em todos os departamentos de negócio.**



CONHEÇA AS SOLUÇÕES SEBRAE NA JORNADA DATA DRIVEN

Consultoria de Pesquisa de Mercado SEBRAE
como apoio aos pequenos negócios na jornada Data Driven



DataSebrae