

“Olhar para o futuro: Tendências estruturantes e desafios ao desenvolvimento da Bahia”



SUMÁRIO DA APRESENTAÇÃO



1. Contexto e Considerações
2. Algumas Tendências e Possibilidades
3. Desafios



Bahia - Destaques



7ª economia do País (3,97% do PIB brasileiro em 2019).
Maior economia do Nordeste (28,5% do PIB regional).



7ª Indústria do Brasil (4,1% do VTI 2019).
Maior Indústria do Nordeste (40,6% do VTI).



10º exportador do País em 2020 (3,65%).
Maior exportador do Nordeste (48,3%).



7º em número de empregos formais no Brasil / RAIS 2019 (4,7%).
Estado que mais emprega no Nordeste (26%).



4ª Maior população do País: 14.985.284 (7% - est. 2021)



A

A

Maranhão	529.208	1.100.451	SIM
Bahia	1.821.479	2.211.315	SIM
Pará	821.882	1.148.414	SIM
Piauí	302.392	540.622	SIM
Paraíba	431.929	612.051	SIM
Pernambuco	1.293.089	1.427.915	SIM
Alagoas	375.005	482.948	SIM
Ceará	1.198.244	1.299.297	SIM
Sergipe	284.212	347.319	SIM
Amazonas	448.372	476.634	SIM
Amapá	70.492	96.972	SIM
Acre	87.812	109.254	SIM
Rio G. Do Norte	438.871	437.717	NÃO
Roraima	65.078	59.736	NÃO
Tocantins	201.928	146.499	NÃO
Rondônia	249.891	103.566	NÃO
Mato G. Do Sul	572.949	178.107	NÃO
Espírito Santo	784.544	269.557	NÃO
Mato Grosso	806.316	222.197	NÃO
Distrito Federal	843.246	118.089	NÃO
Goiás	1.340.313	407.918	NÃO
Rio de Janeiro	3.256.110	1.324.999	NÃO
Rio G. do Sul	2.603.803	514.855	NÃO
Santa Catarina	2.314.455	186.943	NÃO
Paraná	2.859.890	535.536	NÃO
Minas Gerais	4.342.536	1.433.196	NÃO
São Paulo	12.783.236	2.225.382	NÃO

CONTEXTO e CONSIDERAÇÕES

- A Economia baiana encontra-se estagnada há mais de uma década.
- A Bahia passa por um processo de desindustrialização.
- As tentativas de verticalização da indústria local em geral não progrediram
 - Concentração Setorial, Espacial e Empresarial da Indústria
- Elevada Informalidade
- Emprego de baixa qualificação
- Deficiências em educação, infraestrutura, etc.
- Baixa participação do setor externo
- Devemos crescer em 2022



Brasil x Bahia: Evolução do PIB (2011 – 2021)



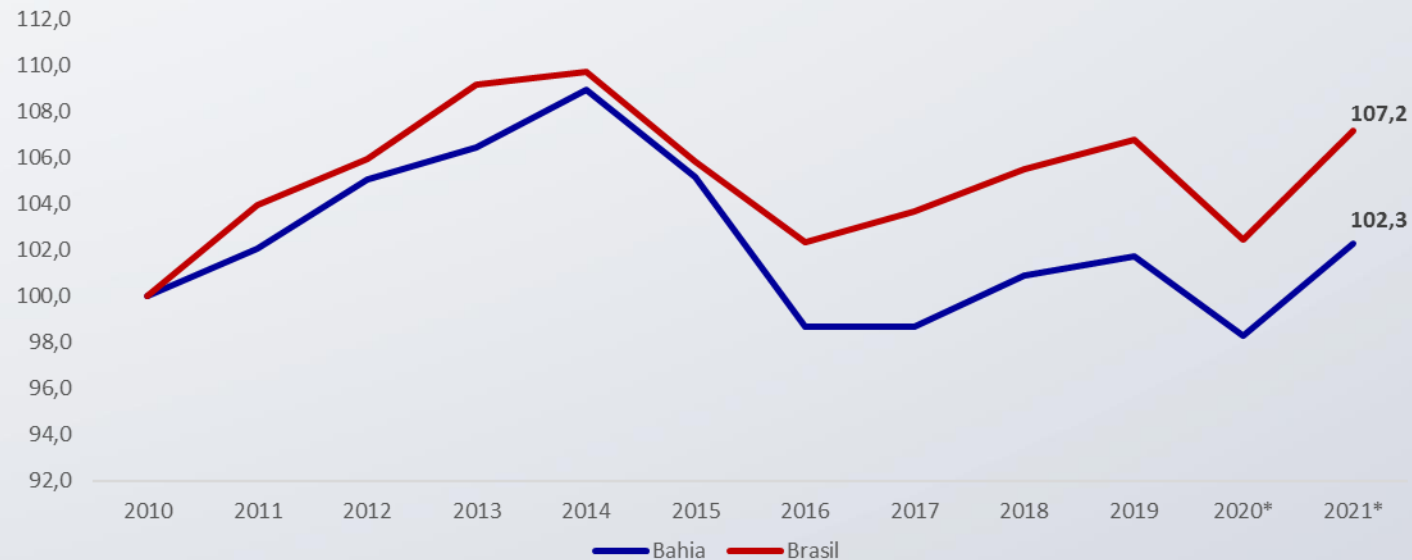
PIB da Bahia e do Brasil - Taxa de Crescimento Real (2011-2020)												% Acumulada do período	% Média Anual do período
	2011	2012	2013	2014	2015	2016	2017	2018	2019	2020*	2021*		
Bahia	2,1	3,0	1,3	2,3	-3,4	-6,2	0,0	2,3	0,8	-3,4	4,1	2,3	0,2
Brasil	4,0	1,9	3,0	0,5	-3,5	-3,3	1,3	1,8	1,2	-4,1	4,6	7,2	0,6

Fonte: IBGE e SEI

* Dados preliminares.

Evolução do PIB da Bahia e do Brasil (2011 - 2021)

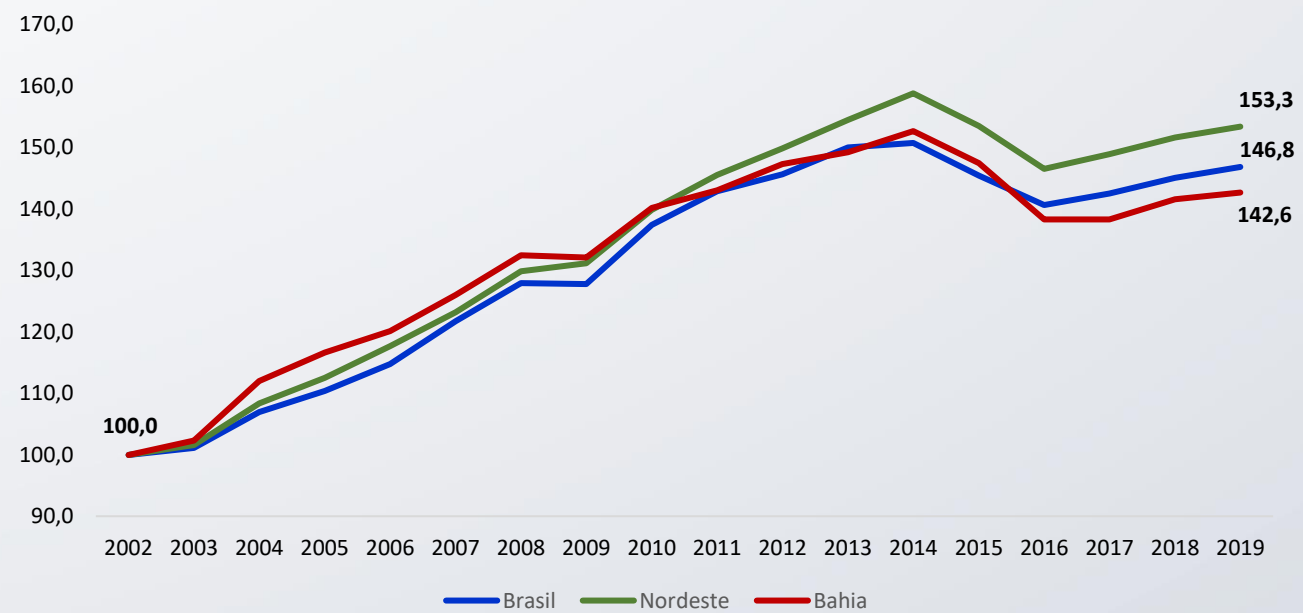
Base 100 = 2010





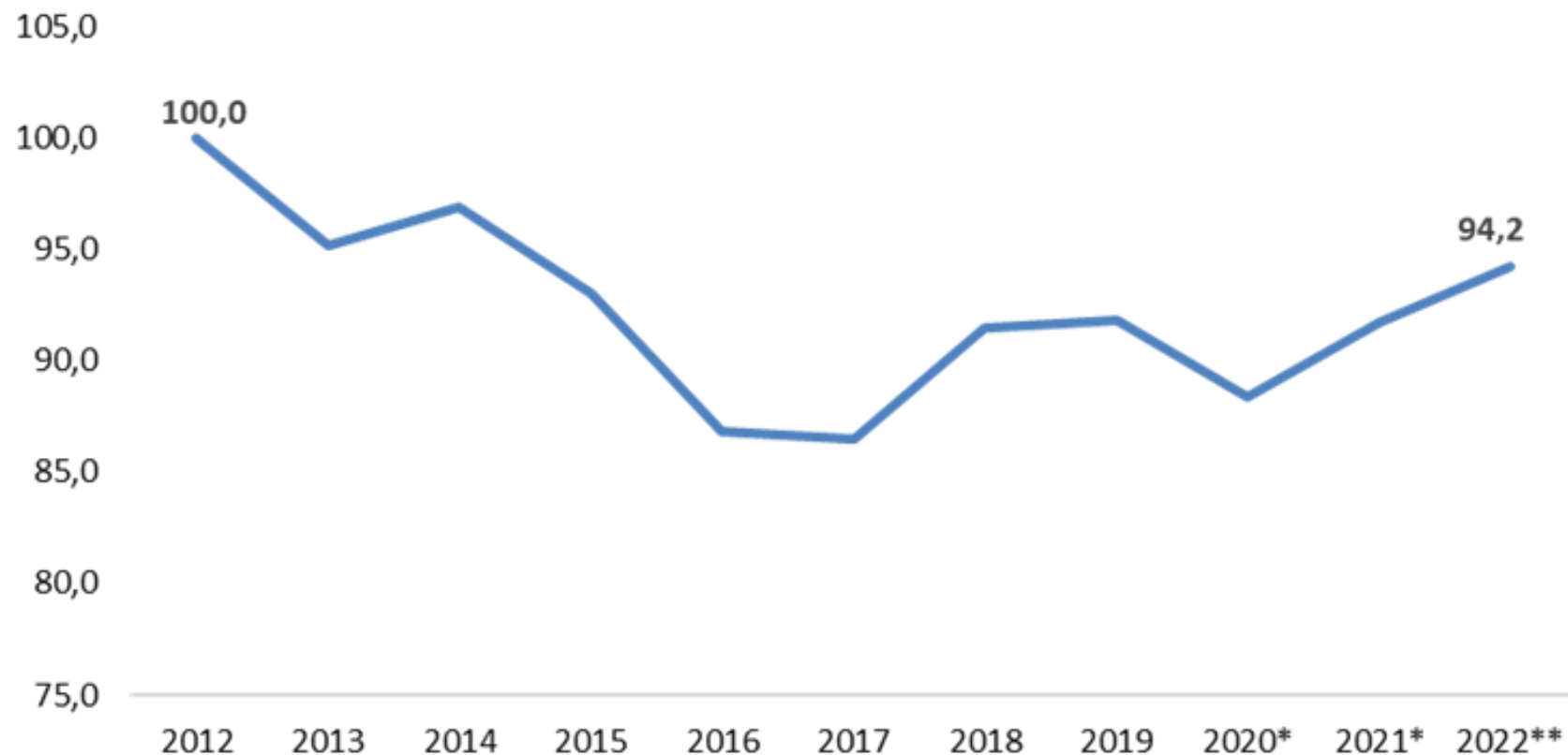
Bahia x Brasil x Nordeste: Evolução do PIB (2002 - 2019)

(em número índice: 2002 = 100)



Bahia: Evolução do PIB *Per Capita* (2012 - 2022*)

(Em número índice. 2012 =100)



- ✓ A evolução do PIB per capita da Bahia é preocupante. Em 10 anos, houve redução de 5,8% do PIB *per capita* do estado.

Brasil x Bahia: Evolução do VAB da Indústria (2011 – 2021)



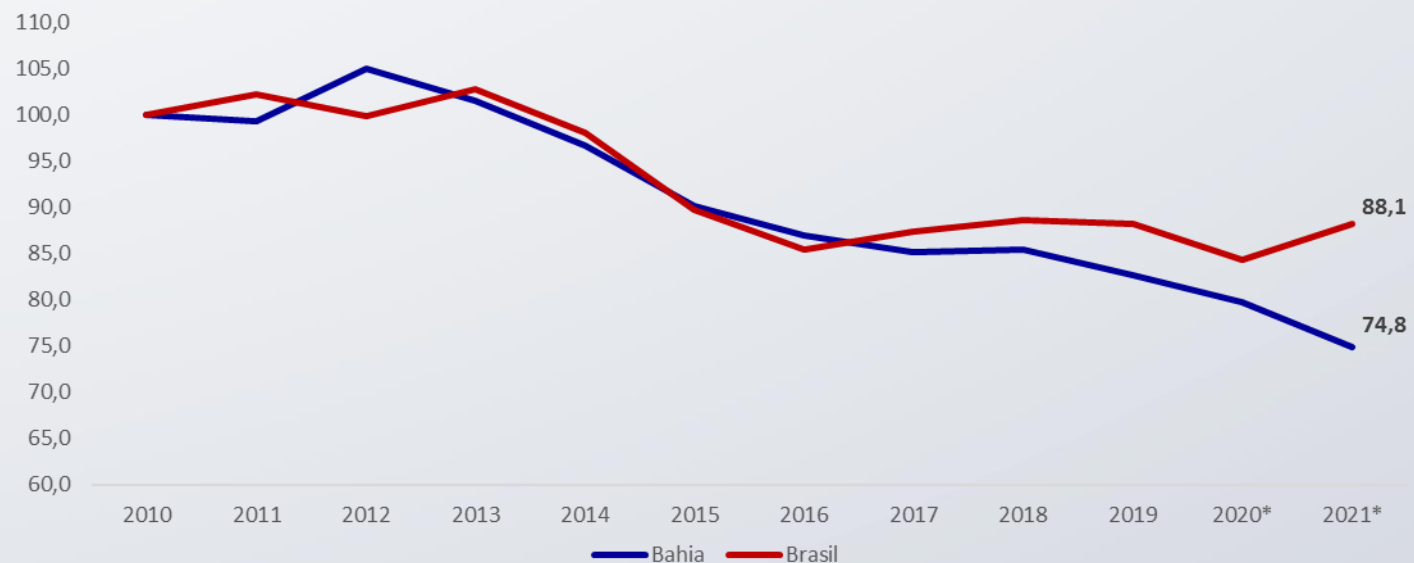
VAB Indústria da Bahia e do Brasil - Taxa de Crescimento Real (2011-2020)												% Acumulada do período	% Média Anual do período
2011	2012	2013	2014	2015	2016	2017	2018	2019	2020*	2021*			
Bahia	-0,7	5,8	-3,3	-4,9	-6,7	-3,7	-1,9	0,2	-3,2	-3,5	-6,2	-25,2	-2,6
Brasil	2,2	-2,4	3,0	-4,7	-8,5	-4,8	2,3	1,4	-0,4	-4,4	4,5	-11,9	-1,1

Fonte: IBGE e SEI

* Dados preliminares.

Evolução do VAB Indústria da Bahia e do Brasil (2011 - 2021)

Base 100 = 2010



Brasil: Desemprego por Estados da Federação (1º Trim 2022)




A Bahia é o estado campeão do desemprego do país, com taxa de desocupação de 17,6%, contra 4,5% de Santa Catarina. No Brasil, a taxa é de 11,1%.

Ranking	Estados	Taxa (%)
1º	Santa Catarina	4,5
2º	Mato Grosso	5,3
3º	Mato Grosso do Sul	6,5
4º	Paraná	6,8
5º	Rondônia	6,9
6º	Rio Grande do Sul	7,5
7º	Roraima	8,8
8º	Goiás	8,9
9º	Espírito Santo	9,2
10º	Tocantins	9,3
11º	Minas Gerais	9,3
12º	São Paulo	10,8
13º	Ceará	11,0
14º	Pará	12,2
15º	Piauí	12,3
16º	Distrito Federal	12,6
17º	Maranhão	12,9
18º	Amazonas	13,0
19º	Rio Grande do Norte	14,1
20º	Amapá	14,2
21º	Alagoas	14,2
22º	Paraíba	14,3
23º	Acre	14,8
24º	Sergipe	14,9
25º	Rio de Janeiro	14,9
26º	Pernambuco	17,0
27º	Bahia	17,6

Fonte: IBGE - Pesquisa Nacional por Amostra de Domicílios Contínua trimestral



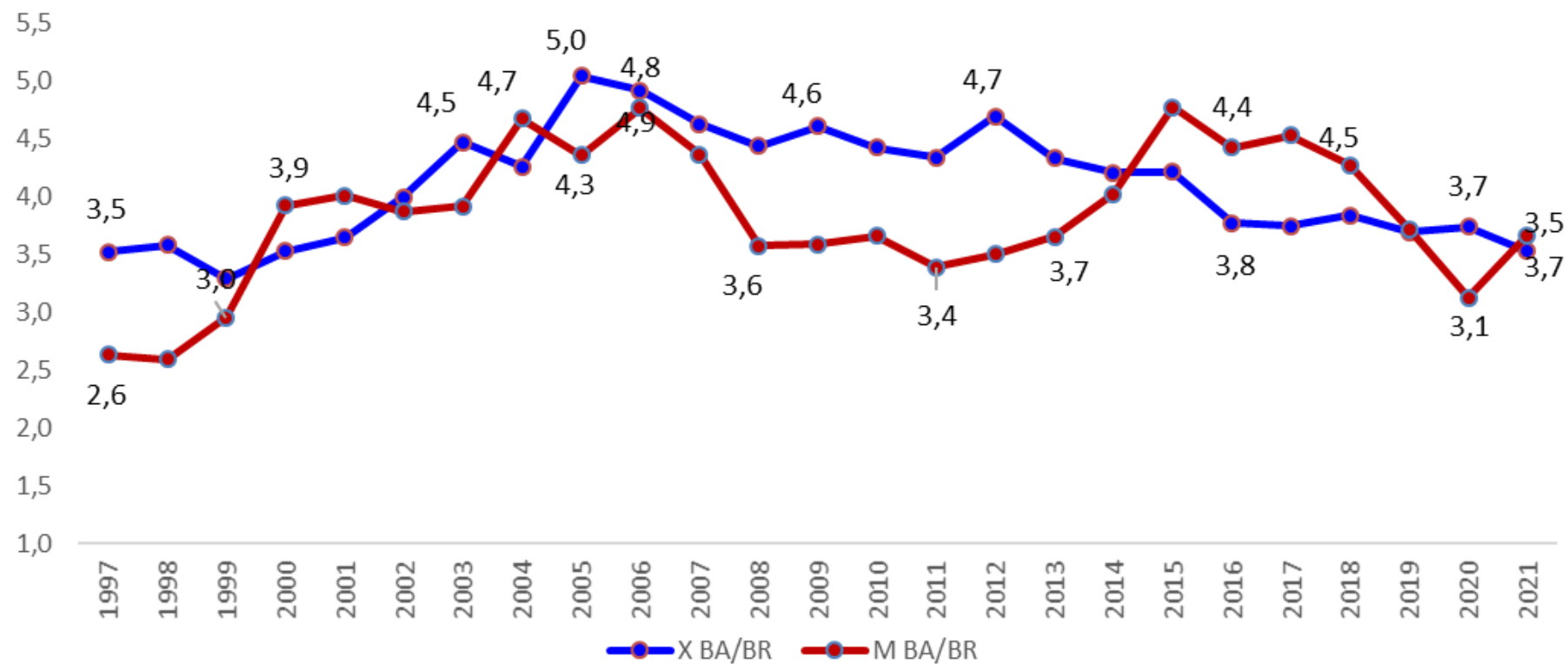
Bahia: Emprego por Setores da Economia 2022 (Jan-Abril)

Grande Grupamento	Admitidos	Desligados	Saldo	%	Estoque	%
Serviços	130.556	107.374	23.182	2,7	873.541	47,4
Comércio	61.930	62.843	-913 -	0,2	447.820	24,3
Indústrias de Transformação	31.023	23.767	7.256	3,3	228.351	12,4
Construção	45.444	33.033	12.411	9,8	138.752	7,5
Agropecuária	19.071	16.727	2.344	2,2	109.152	5,9
Água, Esgoto, Atividades de Gestão de Resíduos e Desconta	2.375	2.047	328	1,5	21.847	1,2
Indústrias Extrativas	2.058	1.106	952	5,5	18.214	1,0
Eletricidade e Gás	148	216	-68 -	1,2	5.467	0,3
Total	292.605	247.113	45.492 	2,5	1.843.144	



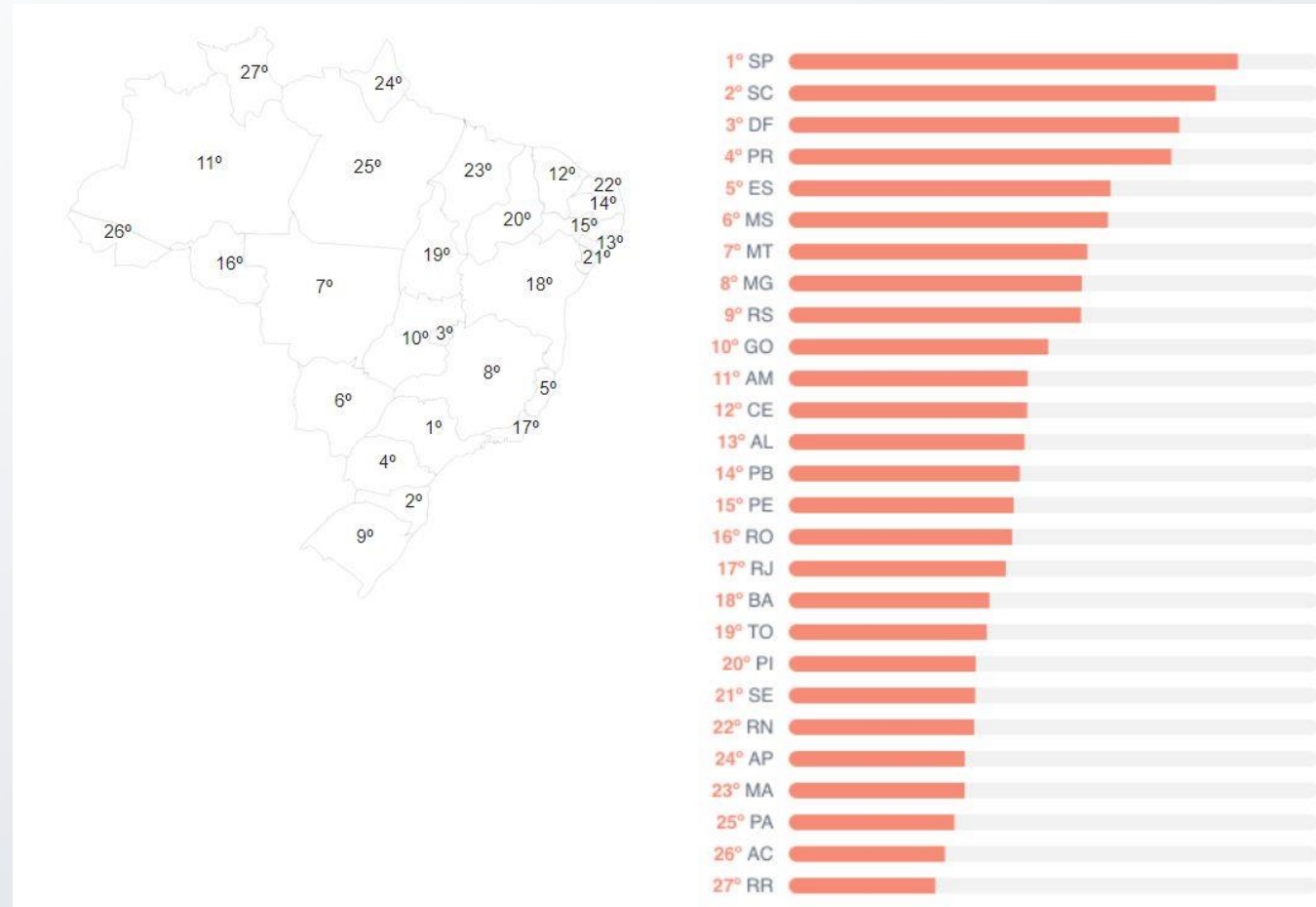
Bahia: Participação nas Exportações e Importações do Brasil

(em %)



CONTEXTO

RANKING DE COMPETITIVIDADES DOS ESTADOS CLP (Centro de Liderança Pública) 2021



Bahia ocupa o 18º lugar, atrás dos estados nordestinos de Ceará (12º), Alagoas (13º), Paraíba (14º) e Pernambuco (15º).



RANKING DE COMPETITIVIDADES DOS ESTADOS CLP (Centro de Liderança Pública) - 2021

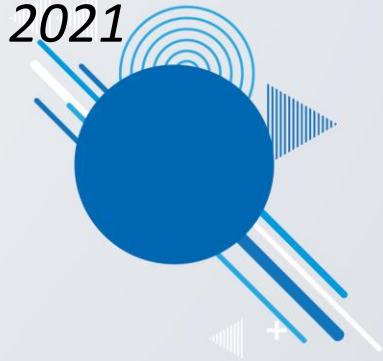


O Ranking CLP O Ranking é composto por 10 pilares estratégicos para o desenvolvimento nacional, que por sua vez, são formados a partir do agrupamento de 86 indicadores de abrangência nacional e atualização periódica.

<https://www.rankingdecompetitividade.org.br/metodologia>



RANKING DE COMPETITIVIDADES DOS ESTADOS CLP (Centro de Liderança Pública) - 2021



BAHIA

COLOCAÇÃO GERAL NO BRASIL

18º

Manteve a posição em relação a 2020



POTENCIAIS DO ESTADO

9º EFICIÊNCIA DA MÁQUINA PÚBLICA +2
Oferta de Serviços Públicos Digitais;

12º SOLIDEZ FISCAL +4

13º SUSTENTABILIDADE AMBIENTAL +2

DESAFIOS DO ESTADO

24º SEGURANÇA PÚBLICA +2

19º INFRAESTRUTURA +2

20º EDUCAÇÃO +2

Dentre os pilares acompanhados pelo Ranking CLP, a Bahia está melhor em: (i) Eficiência da Máquina Pública (9º); (ii) Solidez Fiscal (12º); e (iii) Sustentabilidade Ambiental (13º).

No entanto, a situação do estado em: (I) Segurança Pública (24º); (II) Educação (20º); e (III) Infraestrutura (19º) joga a Bahia para a 18ª colocação em nível nacional e a 5ª na região Nordeste!





ALGUMAS TENDÊNCIAS

- ✓ Encadeamento produtivo x competitividade
 - ✓ A Questão da agregação de valor
 - ✓ Integração dos serviços empresariais
 - ✓ O papel das MPME
 - ✓ Interiorização (agronegócio, mineração, renováveis)
 - ✓ Economia da saúde
 - ✓ Bahia de baixo carbono

Promover mecanismos de incentivos para projetos de reciclagem, reaproveitamento e reinserção na cadeia produtiva dos resíduos sólidos (economia circular).

Incentivo à transição energética e descarbonização da indústria baiana - hidrogênio verde.

Biotecnologia aplicada aos polos agroindustriais.



PIB da Bahia (2022)

Setor	Valor (em R\$ milhões)	Part. 2022 (%)	Var. (%)
Agropecuária	38.277	10,6	4,5
Indústria	74.566	20,7	4,6
Transformação	41.151	11,4	6,9
Extrativa	4.236	1,2	-1,5
Construção Civil	16.682	4,6	4,4
SIUP	12.497	3,5	0,0
Serviços	200.670	55,8	2,8
Impostos	46.377	12,9	3,4
Total	359.890	100,0	3,4

Fonte: FIEB/GEDI



Impactos dos Setores na Variação do PIB

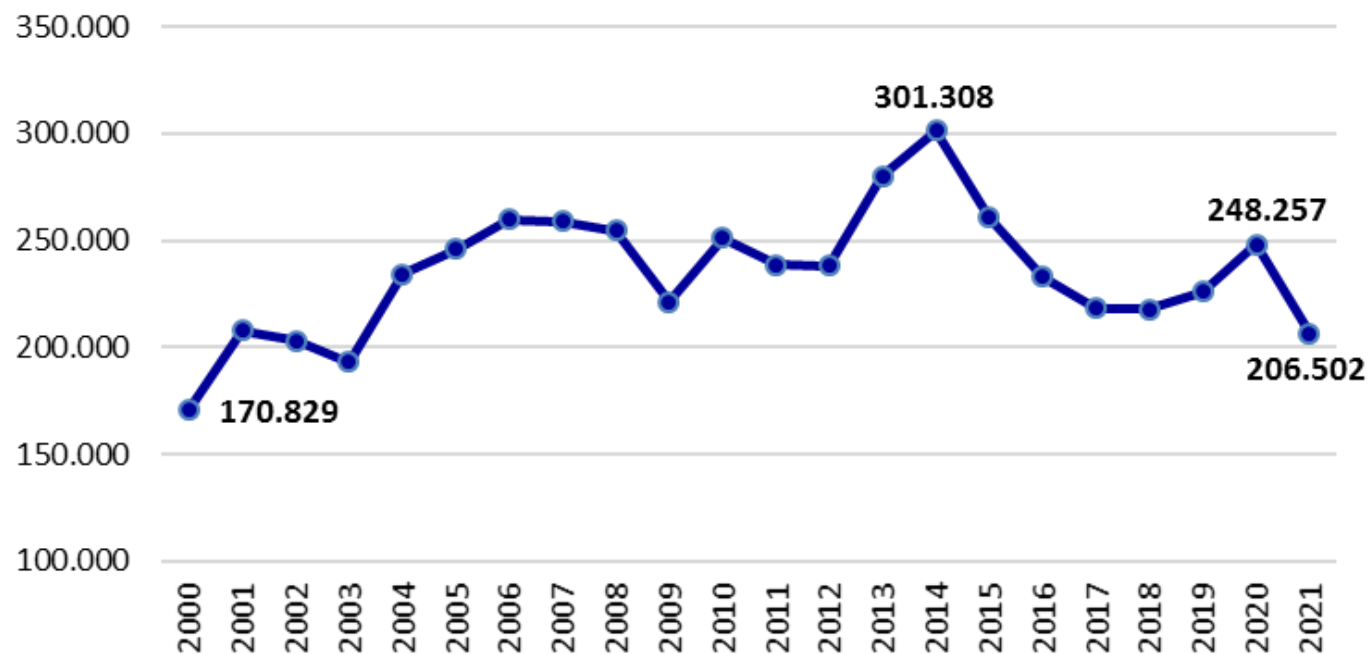
Setor	Variação (%)	Impacto (p.p)*
Agropecuária	4,5	0,5
Indústria	4,6	0,9
Transformação	6,9	0,7
Extrativa	-1,5	0,0
Construção Civil	4,4	0,2
SIUP	0,0	0,0
Serviços	2,8	1,6
Impostos	3,4	0,4
Total		3,4

Elaboração: FIEB/GEDI



REFINO

RLAM - Refino de Petróleo (2000 - 2021)
(em barris por dia)



Caso retorne ao nível de 2020, o aumento será de cerca de 20%.

Fonte: ANP

A INDÚSTRIA DA BAHIA

- ❑ A Bahia possui uma matriz industrial complexa e sofisticada
- ❑ Aqui está instalado o maior complexo industrial integrado do Hemisfério Sul, o Polo Industrial de Camaçari. O Polo tem mais de 90 empresas químicas, petroquímicas e de outros ramos de atividade como indústria de pneus, celulose solúvel, metalurgia do cobre, têxtil, fertilizantes, energia eólica, fármacos, bebidas e serviços.
- ❑ A Bahia tem a segunda maior refinaria do País (323 mil bpd)
- ❑ Potencial de investimentos em Energia Eólica e Solar
- ❑ Potencial de Mineração
- ❑ Alguma mão de obra treinada e qualificada (consolidada cultura industrial)

Mineração na Bahia



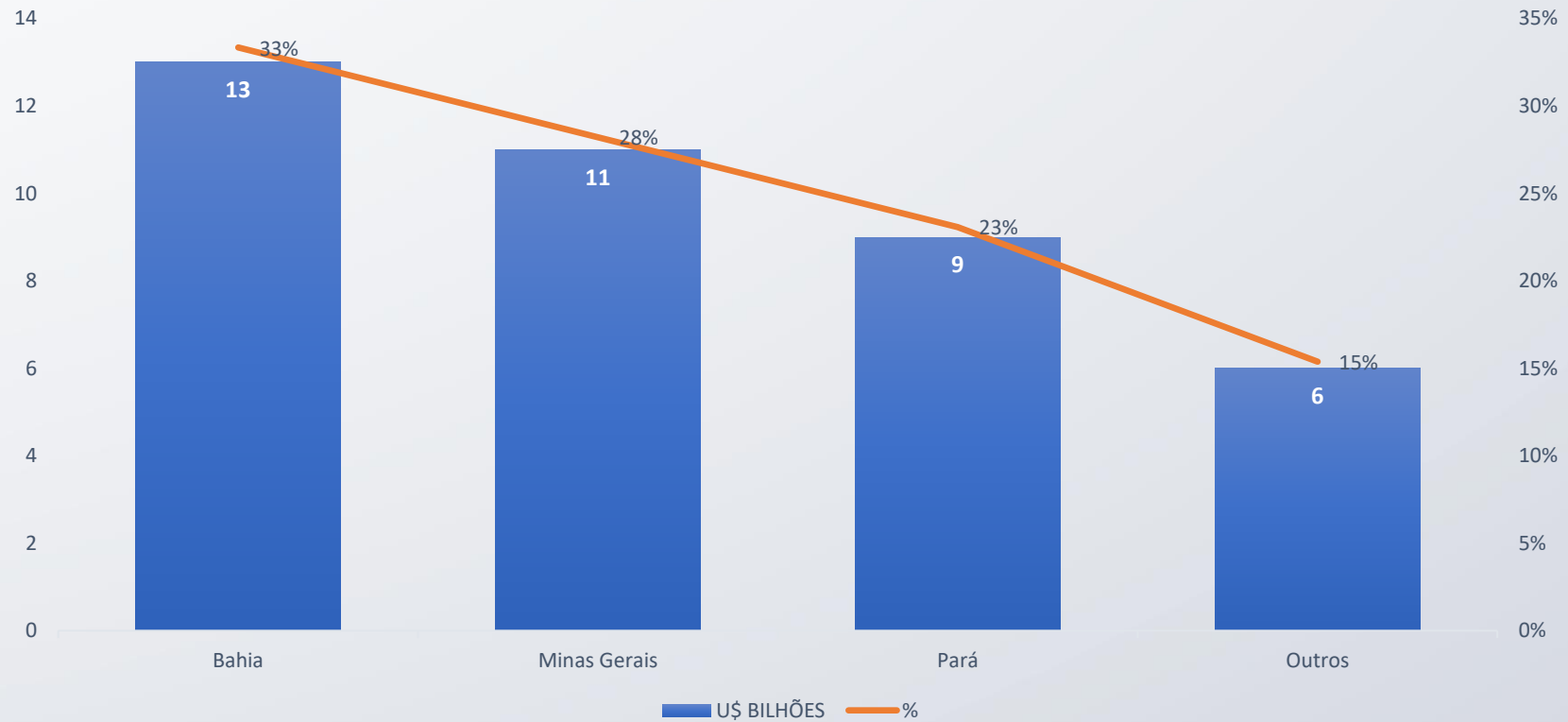
INVESTIMENTOS BAHIA

NOTÍCIA	FONTE		
22-abr-21	IBRAM	<u>US\$13 bi/ R\$70 bi</u>	<u>35% do total no Brasil</u>
8-set-19	Colomi Iron Mineração	<u>US\$ 3 bilhões</u>	Operação início final 2023
7-mai-20	LARGO RESOURCES	<u>US\$ 11 milhões</u>	Planta V203
8-mai-20	YAMANA GOLD	<u>US\$ 57 milhões</u>	Expansão 6,500tpd to 8,500tpd
14-set-20	ATLANTIC NICKEL	<u>US\$ 335 milhões</u>	Nos próximos 5 anos
22-out-20	MINERAÇÃO CARAÍBA	<u>R\$ 58 milhões</u>	

Mineração na Bahia



INVESTIMENTOS 2020-2024



Agropecuária na Bahia



Lista dos 10 municípios brasileiros com maior valor do PAM 2020:

1º – Soriso (MT), com R\$ 5,3 bilhões

2º – São Desidério (BA), com R\$ 4,6 bilhões

3º – Sapezal (MT), com R\$ 4,2 bilhões

4º – Campo Novo do Parecis (MT), com R\$ 3,7 bilhões

5º – Formosa do Rio Preto (BA), com R\$ 3,7 bilhões

6º – Nova Ubiratã (MT), com R\$ 3,4 bilhões

7º – Cristalina (GO), com R\$ 3,4 bilhões

8º – Maracaju (MS), com R\$ 3,3 bilhões

9º – Rio Verde (GO), com R\$ 3,3 bilhões

10º – Nova Mutum (MT), com R\$ 3,2 bilhões





POLÍTICA DE DESENVOLVIMENTO INDUSTRIAL

- ✓ Acelerar o cronograma das obras dos distritos industriais.
- ✓ Alterar a lei 14.312/2021 dos terrenos nos distritos industriais, possibilitando que as empresas sejam proprietárias dos terrenos.
- ✓ Priorização de MPMEs e seus contratantes nas contratações públicas.
- ✓ Fortalecer os programas de incentivo fiscal, com a extinção do recolhimento da parcela de 10% para os cofres do Estado (?)
- ✓ Rediscutir imediatamente a taxa dos distritos industriais
- ✓ Programa de Qualificação de Fornecedores.
 - Qualificação Geral de Fornecedores.
 - Realização de um Programa Baiano de Qualidade e Certificação para a Construção Civil.



Desafios - Educação

- ✓ Aproximar a Bahia dos principais estados brasileiros em educação:
 - Investir na infraestrutura física das escolas.
 - Investir nos profissionais de educação.
 - Implantar o estudo em tempo integral.
- ✓ Implantar sistema de avaliação dos docentes.
- ✓ Banda larga em todas as escolas, com novos modelos/soluções de TI



Desafios - Infraestrutua

- ✓ Ampliar os serviços de água e saneamento da Bahia.
- ✓ Estudar a privatização total ou parcial dos serviços de saneamento no estado da Bahia, na área de atuação da Embasa.
- ✓ Realizar concessão à iniciativa privada dos serviços de água e saneamento em blocos de municípios do estado da Bahia.
- ✓ Realizar parcerias públicos-privadas (PPPs) nos serviços de água e saneamento no estado da Bahia.



Desafios - Infraestrutura

- ✓ A questão portuária
- ✓ Renovação antecipada da Ferrovia Centro Atlântica (FCA)?
- ✓ A FIOI
- ✓ Acelerar o programa interligação do sistema elétrico, com a construção de novas linhas de transmissão para o estado, permitindo a expansão da geração de energia eólica, solar etc.



Obrigado!

Vladson Menezes



PELO FUTURO DA INDÚSTRIA