

# MATURIDADE DIGITAL DAS MPES MATO-GROSSENSES

## INTRODUÇÃO

A maturidade digital de uma empresa é um desafio frequente para os gestores e, com a pandemia, essa necessidade aumentou ainda mais.

É muito importante que as empresas se adaptem e aproveitem ao máximo os benefícios dessas tecnologias, o futuro e a vantagem competitiva das empresas estão no mundo digital.

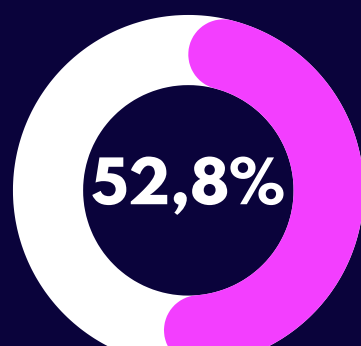
Pensando nisso, o Sebrae/MT realizou pesquisa com os empresários de Mato Grosso para entender a maturidade digital das micro e pequenas empresas.



## RESULTADOS DA PESQUISA

Cursos pela internet

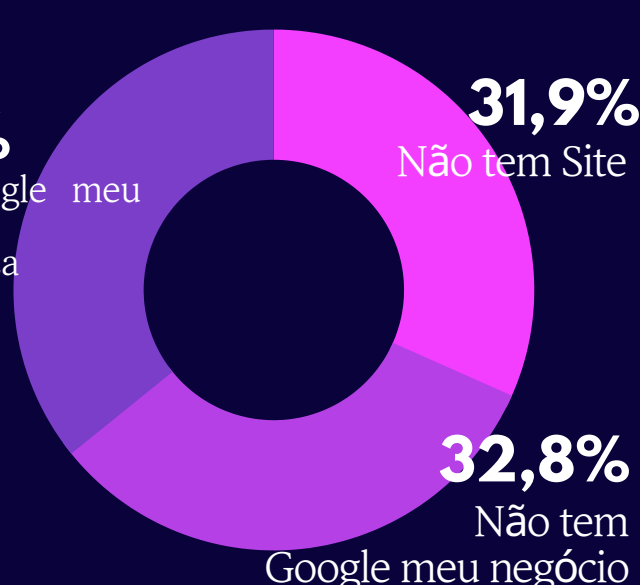
**A MAIORIA DOS EMPRESÁRIOS NÃO FEZ CURSOS PELA INTERNET**



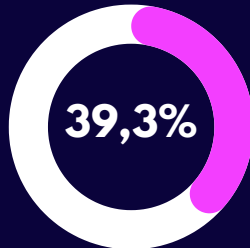
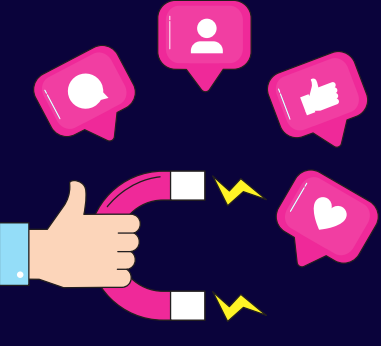
**O PRINCIPAL MOTIVO PARA USO DA INTERNET PELA EMPRESA É PARA LEITURA E ENVIO DE E-MAIL**

**UMA A CADA TRÊS EMPRESAS ENTREVISTADAS NÃO POSSUI SITE**

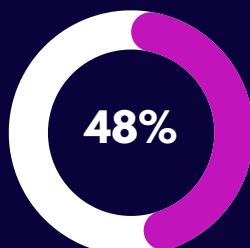
**36,1%**  
Tem Google meu negócio e NÃO utiliza



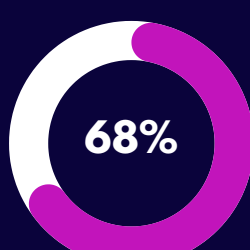
**A MAIORIA POSSUI PERFIL COMERCIAL EM REDES SOCIAIS COMO O INSTAGRAM (29,61%) E FACEBOOK (30,81%), E MANTÉM AS REDES SEMPRE ATUALIZADAS**



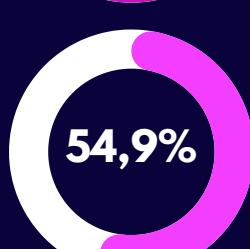
**CUIDA DO MARKETING DIGITAL DA EMPRESA SOZINHO**



**NÃO FAZEM OU NUNCA FIZERAM ALGUM TIPO DE IMPULSIONAMENTO OU ANÚNCIO NO INSTAGRAM OU FACEBOOK**



**DAS EMPRESAS NÃO FAZ OU NUNCA FEZ USO DE ANÚNCIOS PAGOS NO GOOGLE**



**USA A VERSÃO PARA NEGÓCIOS DO WHASTAPP, O WHASTAPP BUSINESS E UTILIZA TODOS OS RECURSOS DISPONÍVEIS COMO AUTOMAÇÃO E CATÁLOGO**

## BASES DE DADOS E SISTEMAS

**A MAIORIA DAS EMPRESAS PESQUISADAS (55,3%) NÃO INTEGRA SISTEMAS EM UMA BASE DE DADOS UNIFICADA.**

**44,0%**

**COLETAM INFORMAÇÕES E TÊM UM SISTEMA CRM PARA COLETA E ARMAZENAGEM DE DADOS A CADA INTERAÇÃO COM CLIENTE**



**35,8%**

**AFIRMAM QUE NÃO COLETA E NÃO ARMAZENA DADOS A CADA INTERAÇÃO COM O SEU CLIENTE.**

**49,4%**

**DAS EMPRESAS PESQUISADAS NÃO CONTRATA SERVIÇOS EM NUVEM**

**A MAIORIA ESTÁ DESENVOLVENDO UMA ESTRATÉGIA PARA IMPLEMENTAÇÃO DA TRANSFORMAÇÃO DIGITAL DA SUA EMPRESA**



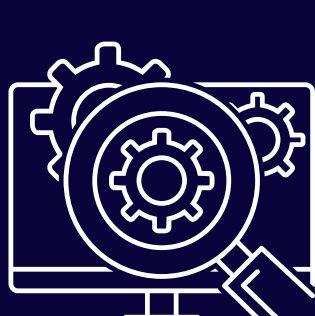
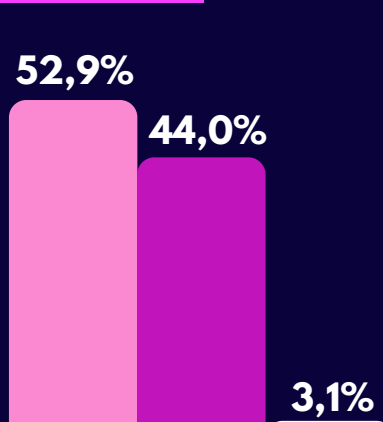
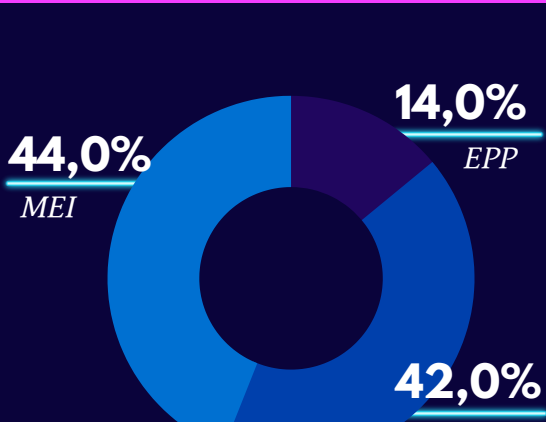
**51,5%**

**DAS EMPRESAS ESTÃO PREPARADAS, UTILIZAM E TÊM CANAIS DIGITAIS COMO FONTE DE SUA MAIOR DEMANDA DE VENDAS**

**38,6%**

**CONSIDERA QUE A INOVAÇÃO DIGITAL FAZ PARTE DO PLANO ESTRATÉGICO DA EMPRESA**

## PERFIL DAS EMPRESAS



### METODOLOGIA

Pesquisa *quantitativa*;  
Público alvo: Empresas MEI, ME e EPP em Mato Grosso  
1.054 entrevistas realizadas;  
Dados coletados entre 21/12/2021 e 04/02/2022  
Margem de erro: +/- 3,0% Intervalo de confiança: 95% - para resultados gerais