

## CONHEÇA O FIRE TV STICK HD



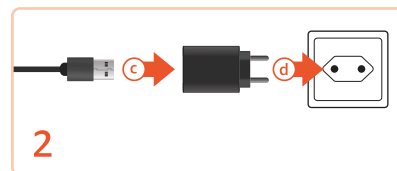
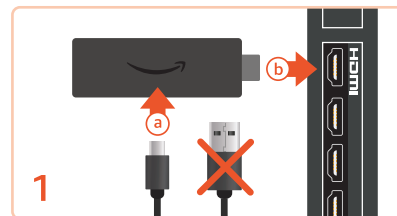
### Também incluído:



## CONHEÇA O CONTROLE REMOTO POR VOZ COM ALEXA



## CONECTE O FIRE TV STICK HD



1. Conecte o cabo de alimentação (a) à porta de alimentação do Fire TV Stick HD. Em seguida, conecte o Fire TV Stick HD (b) à porta HDMI da TV.

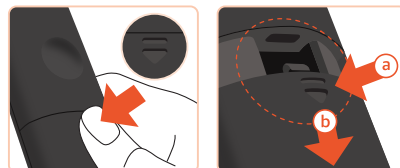
2. Conecte a outra extremidade do cabo de alimentação (c) ao adaptador de energia.\* Em seguida, conecte o adaptador de energia (d) a uma tomada.

\*Para obter o melhor desempenho, ligue o seu Fire TV Stick HD utilizando o adaptador de energia incluído.



3. Ligue a TV e selecione a entrada HDMI apropriada.

## CONFIGURE O SEU CONTROLE REMOTO



1. Mantenha pressionada a seta para soltar a trava.
2. (a) Pressione a tampa com firmeza para soltar a trava e (b) deslize a capa.
3. Insira as pilhas incluídas.

**Observação:** se não tiver emparelhado, pressione e mantenha pressionada a tecla Tela Inicial por 10 segundos.

## DICAS ÚTEIS



Use o extensor de HDMI incluído se for difícil conectar o Fire TV Stick HD na porta HDMI da TV.



Se o novo controle remoto não se conectar, remova e reinsira as pilhas.

Substitua as pilhas usadas por pilhas AAA recarregáveis de 1,5 V ou 1,2 NiMH.

## amazon alexa

Use seu controle remoto por voz com Alexa no seu Fire TV Stick HD para pesquisar e desfrutar de milhares de filmes, séries, aplicativos e jogos.

