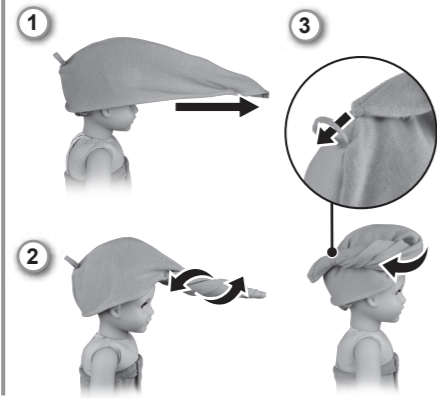




Doll not included.
Muñeca no incluida.
Poupée non incluse.



BATTERY SAFETY INFORMATION
In exceptional circumstances batteries may leak fluids that can cause a chemical burn injury or ruin your toy (product). To avoid battery leakage:

- Non-rechargeable batteries are not to be recharged.
- Rechargeable batteries are to be removed from the product before being charged.
- Rechargeable batteries are only to be charged under adult supervision.
- Do not mix alkaline, standard (carbon-zinc), or rechargeable batteries.
- Do not mix old and new batteries.
- Only batteries of the same or equivalent type as recommended are to be used.
- Batteries are to be inserted with the correct polarity.
- Exhausted batteries are to be removed from the product.
- The supply terminals are not to be short-circuited.
- Dispose of battery(ies) safely.
- Do not dispose of this product in a fire. The batteries inside may explode or leak.

INFORMACIÓN DE SEGURIDAD ACERCA DE LAS PILAS
En circunstancias excepcionales, las pilas pueden desprender líquido corrosivo que puede provocar quemaduras o dañar el juguete. Para evitar todo efluente de las pilas:

- No intentar cargar pilas no recargables.
- Antes de recargar las pilas recargables, sacarlas del juguete.
- Recargar las pilas recargables siempre bajo supervisión de un adulto.
- No mezclar pilas de diferentes tipos: alcalinas, estándar (carbono-zinc) y recargables.
- No mezclar pilas nuevas con gastadas.
- Utilizar pilas del tipo recomendado en las instrucciones o equivalente.
- Colocar las pilas según la polaridad indicada.
- Retirar las pilas gastadas del juguete.
- Evitar cortocircuitos en los polos de las pilas.
- Desechar las pilas gastadas apropiadamente.
- No quemar el juguete, ya que las pilas de su interior podrían explotar o desprender líquido corrosivo.

For product sold in USA
This device complies with Part 15 of the FCC Rules. Operation is subject to the following two conditions:
(1) This device may not cause harmful interference, and
(2) This device must accept any interference received, including interference that may cause undesired operation.

Para producto de venta en los EE.UU.
Este dispositivo cumple con la Parte 15 del reglamento FCC. El uso está sujeto a las siguientes dos condiciones:
(1) Este dispositivo no debe causar interferencia dañina y
(2) Este dispositivo debe aceptar cualquier interferencia recibida, incluyendo interferencia que puede resultar en el uso indeseado del producto.

MISES EN GARDE AU SUJET DES PILLES
Lors de circonstances exceptionnelles, des substances liquides peuvent s'écouler des piles et provoquer des brûlures chimiques ou endommager le jouet. Pour éviter tout écoulement des piles :

- Ne pas recharger des piles non rechargeables.
- Les piles rechargeables doivent être retirées du produit avant d'être rechargées.
- En cas d'utilisation de piles rechargeables, celles-ci ne doivent être chargées que par un adulte.
- Ne pas mélanger des piles alcalines, standard (carbone-zinc) ou rechargeables.
- Ne jamais mélanger des piles usées avec des piles neuves.
- N'utiliser que des piles du même type que celles recommandées, ou des piles équivalentes.
- Veiller à bien respecter le sens des polarités (+) et (-), et toujours suivre les indications des fabricants du jouet et des piles.
- Toujours retirer les piles usées du produit.
- Ne pas court-circuiter les bornes des piles.
- Jeter les piles usées dans un conteneur réservé à cet usage.
- Ne pas jeter le produit au feu. Les piles incluses pourraient exploser ou couler.

For product sold in Canada
CAN ICES-3 (B)/NMB-3 (B)
Operation is subject to the following two conditions:
(1) this device may not cause interference, and
(2) this device must accept any interference, including interference that may cause undesired operation of the device.

Para producto de venta en los E.E.U.U.
Este dispositivo cumple con la Parte 15 del reglamento de la FCC. Utilización de ce dispositif est autorisée seulement aux deux conditions suivantes:
(1) Il ne doit pas produire de brouillage nuisible, et
(2) L'utilisateur du dispositif doit être prêt à accepter tout brouillage radioélectrique reçu, même si ce brouillage est susceptible de compromettre le fonctionnement du dispositif.

For product sold in Canada
CAN ICES-3 (B)/NMB-3 (B)
[VALABLE AU CANADA SEULEMENT] L'utilisation de ce dispositif est autorisée seulement aux deux conditions suivantes:
(1) Il ne doit pas produire de brouillage, et
(2) L'utilisateur du dispositif doit être prêt à accepter tout brouillage radioélectrique reçu, même si ce brouillage est susceptible de compromettre le fonctionnement du dispositif.

WARNING: CHOKING HAZARD - Small parts. Not for children under 3 years.

ADVERTENCIA: PELIGRO DE ASFIXIA. Juguete no recomendado para menores de 3 años. Contiene piezas pequeñas que podrían provocar asfixia en caso de ser ingeridas por el niño/a.

ATTENTION: DANGER D'ÉTOUFFEMENT - Petits éléments. Ne convient pas aux enfants de moins de 36 mois.

©2017 American Girl. All rights reserved. Todos los derechos reservados. Tous droits réservés. All American Girl marks are trademarks of American Girl. Marcas registradas utilizadas bajo licencia. American Girl ainsi que les marques et designs y afférents appartiennent à American Girl. **MADE IN CHINA.** HECHO EN CHINA. FABRIQUÉ EN CHINE. Retain this address for future reference: American Girl, 8400 Fairway Place, Middleton, WI 53562, U.S.A. Importado y distribuido por A.G. Mexico Retail, S. de R.L. de C.V., Miguel de Cervantes Saavedra No. 193, Pisos 10 y 11, Col. Granada, Delegación Miguel Hidalgo, C.P. 1520, México, D.F. Conservez ces informations pour s'y référer en cas de besoin. American Girl Canada, 8400 Fairway Place, Middleton, WI 53562, U.S.A. **Manufactured for and imported into the EU by: Mattel Europa B.V., Gondel 1, 1186 MJ Amstelveen, Nederland.**

americangirl.com/service DYK04 1101506215

American Girl®

Julie's Groovy Bathroom

Baño a la moda de Julie™

Super salle de bain de Julie™

Adult assembly is required. • Requiere montaje por un adulto. • Doit être assemblé par un adulte.

Tool required for battery installation: Phillips screwdriver (not included).
Herramienta necesaria: desatornillador de cruz (no incluido).
Outil requis pour l'assemblage et l'installation des piles : tournevis cruciforme (non fourni).

Requires 3 AG13 [LR44] x 1.5V button cell batteries (included), 2 AAA [LR06] x 1.5V alkaline batteries (not included).
Funciona con 3 pilas de botón AG13 [LR44] x 1.5V (incluidas), 2 pilas alcalinas AAA [LR06] x 1.5V (no incluidas).
Fonctionne avec 3 piles bouton AG13 [LR44] x 1.5V (incluses), 2 piles alcalines AAA [LR06] x 1.5V (non fournies).

Keep these instructions for future reference as they contain important information.
Guardar estas instrucciones para futura referencia, ya que contienen información de importancia acerca de este producto.
Ce mode d'emploi contient des informations importantes. Conservez-le pour pouvoir vous y référer en cas de besoin.

WARNING: CHOKING HAZARD - Small parts. Not for children under 3 years.

ADVERTENCIA: PELIGRO DE ASFIXIA. Juguete no recomendado para menores de 3 años. Contiene piezas pequeñas que podrían provocar asfixia en caso de ser ingeridas por el niño/a.

ATTENTION: DANGER D'ÉTOUFFEMENT - Petits éléments. Ne convient pas aux enfants de moins de 36 mois.



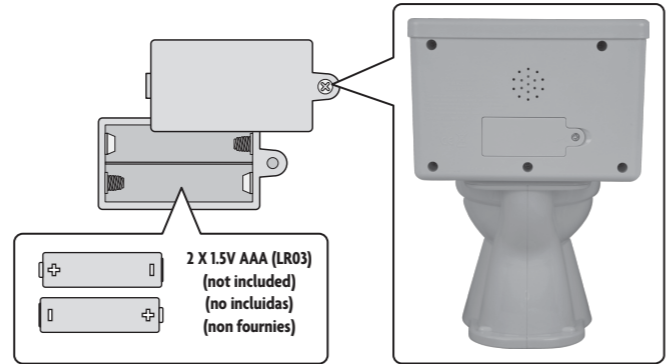
Components	Componentes	Contenu
1 bathroom	1 bañera	1 salle de bain
1 toilet	1 baño	1 toilette
1 sink	1 lavabo	1 lavabo
1 shower curtain	1 cortina de baño	1 rideau de douche
8 shower curtain hooks	8 ganchos para la cortina	8 crochets de rideau de douche
1 toilet seat cover	1 asiento para baño	1 siège de toilette
1 hanging plant	1 planta colgante	1 plante suspendue
1 hamper	1 cesto	1 panier
1 waste basket	1 bote de basura	1 corbeille
1 soap set	1 juego de jabones	1 jeu de savons
1 soap box	1 caja de jabón	1 boîte de savon
1 shampoo bottle	1 botella de champú	1 bouteille de shampooing
1 perfume bottle	1 botella de perfume	1 flacon de parfum
1 powder bottle	1 frasco de talco	1 contenant de poudre
1 perfume figurine	1 figura de perfume	1 figurine parfum
1 toothbrush	1 cepillo de dientes	1 brosse à dents
1 toothbrush holder	1 porta cepillo	1 support pour brosse à dents
1 tube of toothpaste	1 pasta dental	1 tube de dentifrice
2 hand towels	2 toallas para manos	2 serviettes à main
1 tissue box	1 caja de pañuelos desechables	1 boîte de mouchoirs
1 toilet tissue pack	1 paquete de papel de baño	1 emballage de papier hygiénique
1 toilet tissue roll	1 rollo de papel de baño	1 rouleau de papier hygiénique
1 head wrap	1 gorra para baño	1 serviette pour les cheveux
1 towel wrap	1 toalla para la cabeza	1 grande serviette
1 hair dryer	1 secadora de cabello	1 sèche-cheveux
1 brush attachment	1 cepillo	1 brosse
1 comb attachment	1 peine	1 peigne
2 hair bows	2 moños para el cabello	2 boucles à cheveux

Installing / Replacing the batteries

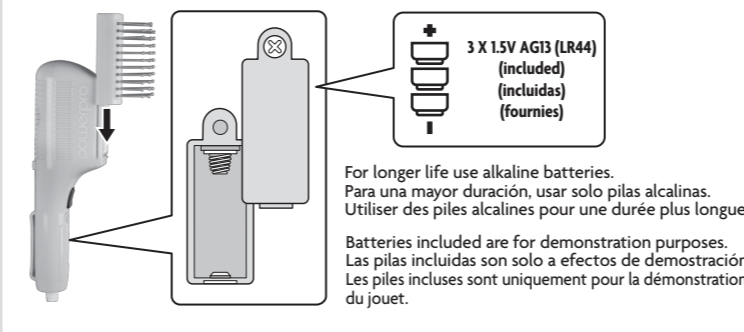
Colocación de las pilas

Installation / remplacement des piles

1. Unscrew and remove the battery cover. Destornillar y retirar la tapa del compartimento de pilas. Dévisser la vis du couvercle du compartiment des piles et l'enlever.
2. Insert batteries as shown on the inside of the battery compartment. Introducir las pilas tal como se muestra en el interior del compartimento. Insérer les piles comme indiqué à l'intérieur du compartiment.
3. Replace the battery cover and tighten the screw. Cerrar la tapa del compartimento y ajustar el tornillo. Remettre le couvercle en place et serrer la vis.



Note: The product is equipped with an automatic shut-off feature that helps preserve battery life.
Atención: El producto incluye una característica de autoapagado que ayuda a ahorrar pilas.
Remarque: Le produit est doté d'une fonction d'arrêt automatique qui aide à prolonger la vie des piles.



Slide the ON/OFF switch to the ON position.
Pon el interruptor de ENCENDIDO/APAGADO en ENCENDIDO.
Mette l'interrupteur MARCHÉ/ARRÊT à la position MARCHÉ.

Press the button to turn the sound on.
Presiona el botón para prender el sonido.
Appuyer sur ce bouton pour activer le son.

