

Keep these instructions for future reference as they contain important information.  
Ces instructions contiennent des informations importantes.  
Conservez-les pour pouvoir vous y reporter ultérieurement, si nécessaire.

© 2024 American Girl. American Girl and associated trademarks are owned by American Girl, LLC. American Girl ainsi que les marques et designs y afférents appartiennent à American Girl, LLC. Retain this address for future reference: American Girl, 2330 Eagle Drive, Middleton, WI 53562, U.S.A. Conservez ces informations pour s'y référer en cas de besoin. American Girl Canada, 2330 Eagle Drive, Middleton, WI 53562, U.S.A. Manufactured, imported or distributed by: Mattel Europa B.V., Gondel 1, 1186 MJ Amstelveen, Nederland. Mattel U.K. Limited, The Porter Building, 1 Brunel Way, Slough SL1 1FQ, UK.

[americangirl.com/service](https://www.americangirl.com/service)

HVH59-2B70-G1  
1101575113-2LB

# American Girl®

## American Girl® Pet Spa & Daycare

### Spa et garderie pour animaux de compagnie

### American Girl

#### Contains

- |                                 |                         |                                   |
|---------------------------------|-------------------------|-----------------------------------|
| 1 play structure                | 1 bottle of shampoo     | 1 grooming caddy                  |
| 1 plastic shelf                 | 1 bottle of conditioner | 1 bathtub                         |
| 1 ramp                          | 1 pet brush             | 1 leash                           |
| 2 towels                        | 1 hair dryer            | 1 collar                          |
| 1 pet shower cap                | 1 pet nail clipper      | 1 ear bow                         |
| 1 doll apron                    | 1 comb                  | 1 French bulldog                  |
| 1 pet bed                       | 1 hair clipper          | 1 food dish with removable food   |
| 1 handful of treats             | 1 pair of scissors      | 1 water dish with removable water |
| 1 treat platter with dome cover | 1 toy duck              | 1 two-sided printed ground        |

#### Contient

- |  |                             |   |
|--|-----------------------------|---|
| 1 structure de jeu                                     | 1 bouteille de shampoing    | 1 chariot de toilettage                       |
| 1 étagère en plastique                                 | 1 bouteille de revitalisant | 1 baignoire                                   |
| 1 rampe  | 1 brosse pour animaux       | 1 laisse                                      |
| 2 serviettes   | 1 sèche-cheveux             | 1 collier                                     |
| 1 bonnet de douche pour animaux                        | 1 coupe-ongles pour animaux | 1 boucle d'oreille                            |
| 1 tablier de poupée                                    | 1 peigne                    | 1 bouledogue français                         |
| 1 lit pour animaux                                     | 1 tondeuse à cheveux        | 1 plat de nourriture avec nourriture amovible |
| 1 poignée de friandises                                | 1 paire de ciseaux          | 1 bol d'eau avec eau amovible                 |
| 1 plateau à friandises avec couvercle en forme de dôme | 1 canard jouet              | 1 tapis de sol imprimé recto verso            |

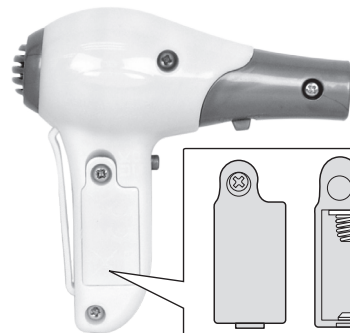
**WARNING:**  
CHOKING HAZARD—Small parts.  
Not for children under 3 years.

**ATTENTION:**  
DANGER D'ÉTOUFFEMENT—Petits éléments.  
Ne convient pas aux enfants de moins de 36 mois.

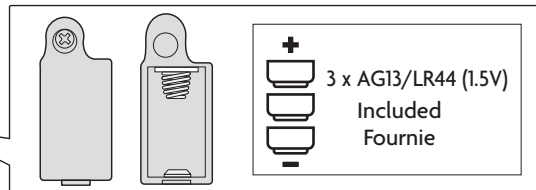
6+

#### BATTERY REPLACEMENT • REMPLACEMENT DES PILES

- Unscrew and remove the battery cover.
  - Insert batteries as shown on the inside of the battery compartment.
  - Replace the battery cover and tighten the screw.
- Dévissez le couvercle du compartiment des piles et retirez-le.
  - Insérez les piles conformément aux indications fournies à l'intérieur du compartiment des piles.
  - Remplacez le couvercle du compartiment et vissez-le.

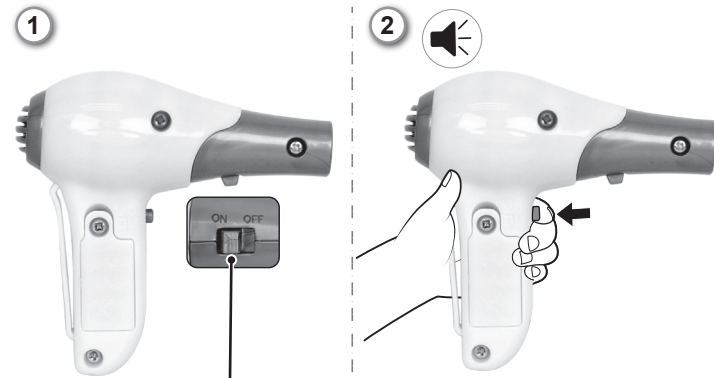


Batteries included are for demonstration purposes.  
Les piles incluses sont uniquement pour la démonstration du jouet.



Tool required for battery installation: Phillips screwdriver (not included).  
Requires 3 AG13 (LR44) x 1.5V button cell batteries (included). Dispose of batteries safely.  
Outil requis pour l'assemblage et l'installation des piles : tournevis cruciforme (non fourni).  
Requiert 3 piles boutons alcalines AG13 (LR44) x 1.5V (incluses). Jeter les piles usées dans un conteneur réservé à cet usage.

**ADULT ASSEMBLY REQUIRED.**  
**ASSEMBLAGE PAR UN ADULTE REQUIS.**



Slide the ON/OFF switch to the ON position.  
Mettre l'interrupteur MARCHÉ/ARRÊT à la position MARCHÉ.

Press the button to turn the sound on.  
Appuyer sur ce bouton pour activer le son.

For longer life use alkaline batteries.  
Check the batteries' installation if product malfunctions.  
When exposed to an electrostatic source, the product may malfunction.  
To resume normal operation, remove and reinstall the batteries.  
HINT: When sounds from this toy become faint or stop, it's time for an adult to change the batteries.  
Note: The product is equipped with an automatic shut-off feature that helps preserve battery life.

Pour une plus longue durée de vie, utilisez des piles alcalines.  
En cas de dysfonctionnement du produit, vérifiez le positionnement des piles.  
L'exposition du produit à une source électrostatique peut provoquer son dysfonctionnement.  
Retirez et réinstallez les piles pour que le produit fonctionne à nouveau correctement.  
Conseil : Lorsque le son émis par le jouet s'affaiblit ou cesse de fonctionner, un adulte doit changer les piles.  
Remarque : Le produit est équipée d'une fonction d'arrêt automatique qui permet de préserver la durée de vie de la pile.