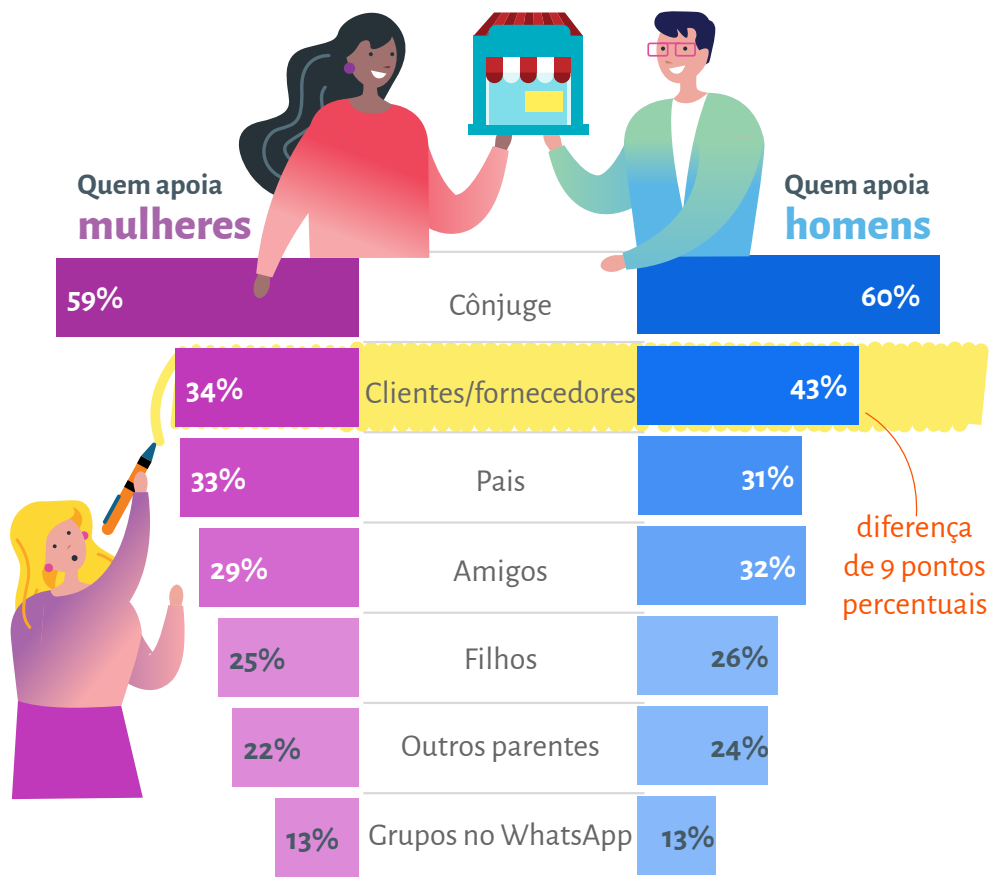


Mulheres recebem menos apoio para gestão de pequenas empresas

Diferença no suporte de clientes e fornecedores é a maior em relação aos empreendedores homens



Empreendedoras gastam o dobro de tempo com questões domésticas

Período médio destinado a familiares ultrapassa 3 horas diárias



Quase ¼ das donas de negócio já sofreu discriminação

Mais de 40% viram ou souberam de alguém que passou por preconceito por ser mulher



Empresárias têm menos autoconfiança na liderança dos negócios

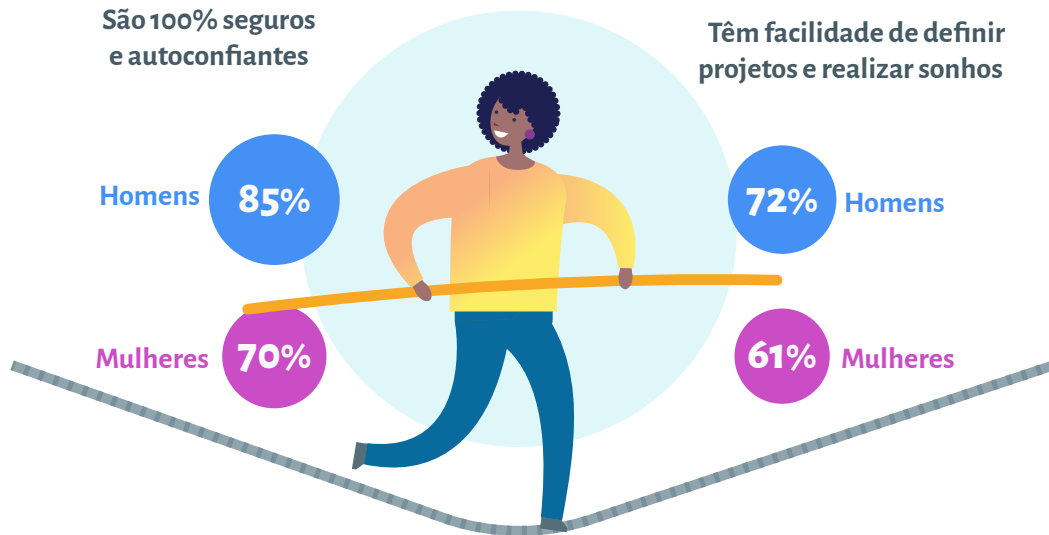
Mais homens se dizem seguros e com facilidade de transformar sonhos em realidade



São 100% seguros e autoconfiantes



Têm facilidade de definir projetos e realizar sonhos



Sebrae Delas incentiva a jornada feminina



- Programa do Sebrae orienta e inspira mulheres que já têm o seu próprio negócio ou aquelas que desejam abrir sua empresa
- Empreendedoras recebem apoio, conteúdos e soluções para vender mais, aumentar os lucros, conquistar novos clientes e contratos
- Mais de **14,2 milhões** de mulheres foram atendidas nos últimos 5 anos

