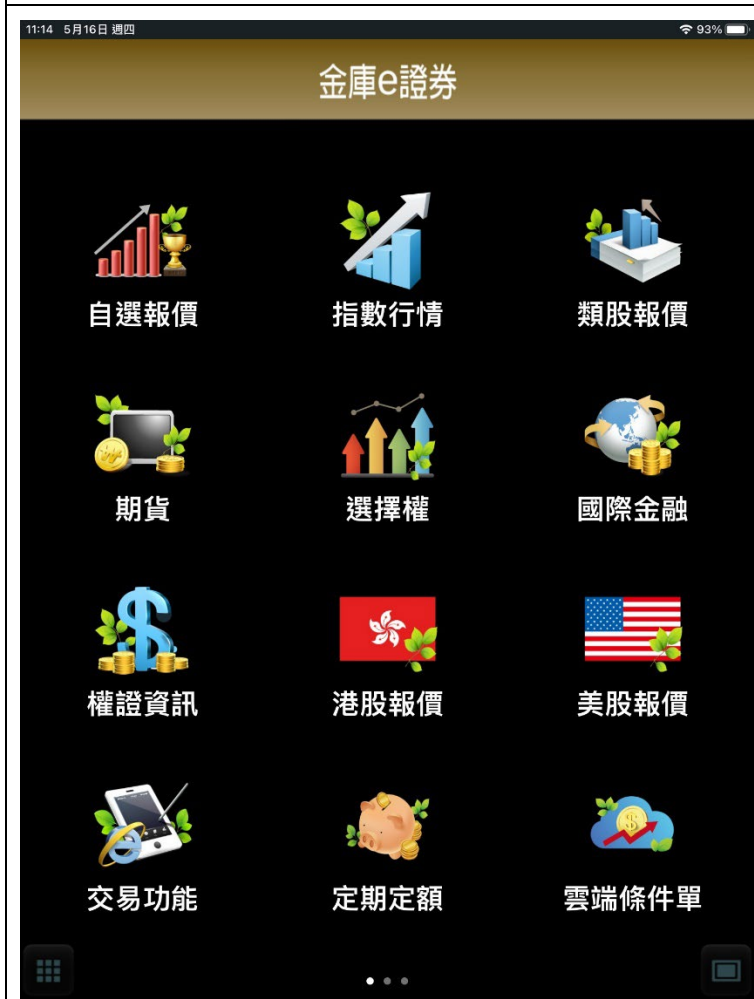




## 1. 登入畫面

- ✓ 以【身分證號】登入，需輸入身分證號及密碼，登入後可進行看盤及交易。
- ✓ 可選擇是否記住ID，下一次登入僅需輸入密碼欄位。



## 2. 首頁選單

- ✓ 由登入後之圖示畫面首頁，點選相關功能進行操作。

09:56 1月29日 週五

自選 國際 熱門 記錄 編輯 群組一

商品	成交	漲跌	幅度	買進	賣出	單量	總量
美國股市 (昨收)	30603.36	300.19	0.99%	-	-	-	-
加權指	15501.54	85.66	0.56%	-	-	9840萬	1131億
蘋果電腦	137.09	4.97	3.50%	-	-	-	-
TSLA	835.43	28.73	3.32%	835	835.5	1	16.11
GPRO	9.26	0.44	4.54%	9.24	9.31	5	5.57
富邦VIX	3.86	0.01	0.26%	3.86	3.87	5	11001
玉山金	23.95	0.05	0.21%	23.90	23.95	1	1147
合庫金	19.40	0.10	0.51%	19.40	19.45	1	341
中租-KY	155.50	4.00	2.51%	155.50	156.00	1	180
台積電	608.00	7.00	1.16%	608.00	609.00	3	2732
聯電	52.30	1.10	2.15%	52.20	52.30	52	9422
元大台灣50	131.05	0.70	0.54%	131.00	131.10	1	283
元大高股息	30.72	-	-	30.72	30.73	1	266
長榮航	12.70	0.20	1.55%	12.65	12.70	1	982
華航	11.20	0.25	2.18%	11.15	11.20	1	6178
陽明	20.40	0.30	1.45%	20.40	20.45	1	3394
中華電	109.00	-	-	108.50	109.00	1	155

### 3. 自選報價

- ✓ 提供10組自選群組，可選上市櫃個股、指數、期貨、權擇權、國際商品。
- ✓ 自選股票商品報價查詢。
- ✓ 點編輯可新增/刪除/移動自選。
- ✓ 可選取自選商品帶入下單畫面。
- ✓ 由自選報價查詢相關商品走勢、技術分析等詳細報價。
- ✓ 點選左上【自選】【國際】【熱門】報價，可觀看自選群組、國際指數、熱門排行之報價資訊。
- ✓ 支援橫置觀看及操作。



### 4. 技術分析

- ✓ 點選個股報價，可呼叫出【功能列】。
- ✓ 點選【技術】，可開啟技術分析功能，支援橫置觀看及操作。



09:56 1月29日 週五 70%

自選報價 指數行情

- 加權指數
- 櫃買指數
- 上市指數
- 上櫃指數
- 上市資金流向
- 上櫃資金流向
- 上市江波分析
- 上櫃江波分析

## 5. 指數行情

- ✓ 提供加權指數、櫃買指數走勢圖。
- ✓ 上市、櫃指數分類查詢。
- ✓ 提供上市、櫃資金流向(分類指數漲跌、金額與比重)。
- ✓ 上市、櫃江波圖分析(張數、筆數與均張分析)。



## 6. 類股報價

- ✓ 於搜尋框輸入股名或股票代號，或由分類挑選商品。
- ✓ 零股專區可查詢零股報價。
- ✓ 可查詢證期權、港股及美股報價。
- ✓ 可點選商品帶入下單畫面。
- ✓ 查詢相關商品走勢、技術分析等詳細報價。



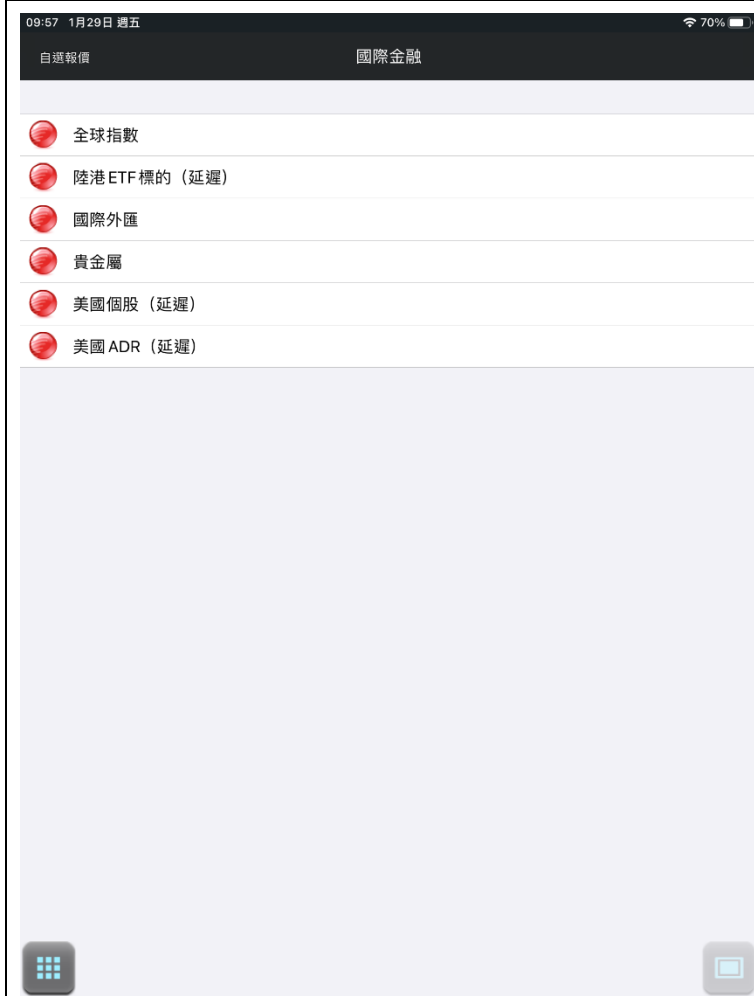
## 7. 期貨

- ✓ 由分類選擇相關標的可觀看所選取標的之報價畫面。
- ✓ 指數類期貨、股票期貨、ETF期貨及綜合類期貨報價皆可查詢。
- ✓ 可點選商品帶入下單畫面。
- ✓ 查詢相關商品走勢、技術分析等詳細報價。



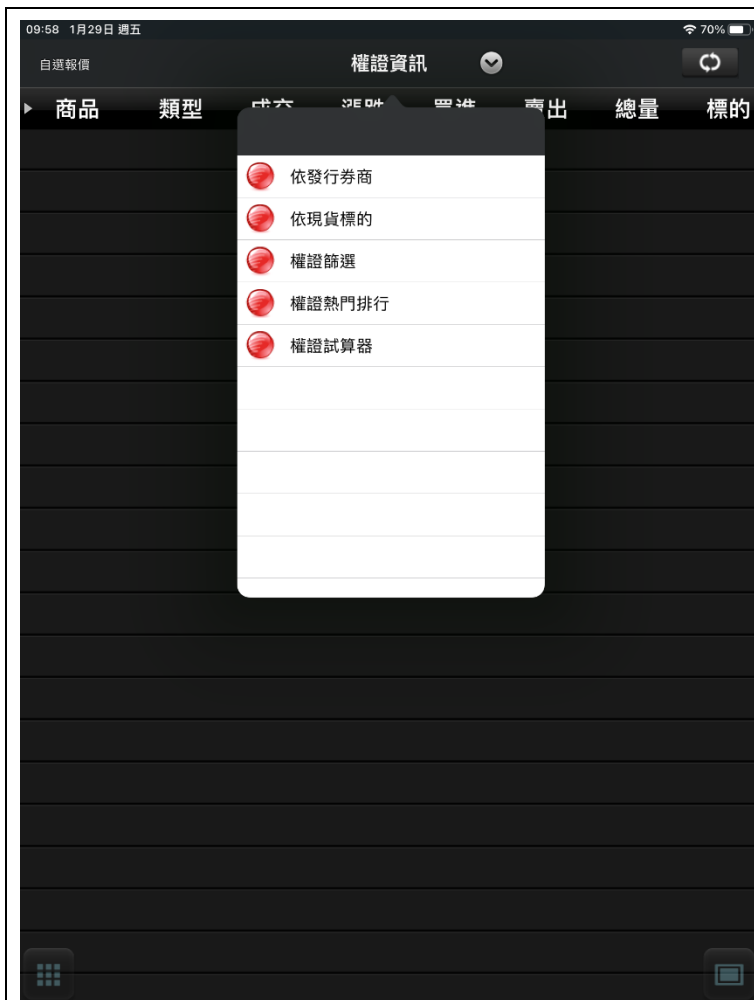
## 8. 選擇權

- ✓ 點選選擇權標的即可觀看所選取標的之報價畫面。
- ✓ 可點選商品帶入下單畫面。
- ✓ 查詢相關商品走勢、技術分析等詳細報價。



## 9. 國際金融

- ✓ 韓國、日本、中國、香港、菲律賓、泰國、印尼、澳洲、印度、俄羅斯、德國、法國、巴西、美國等全球指數。
- ✓ 陸港ETF、國際外匯、貴金屬、美國個股及ADR。
- ✓ 查詢相關商品走勢、技術分析等詳細報價。
- ✓ 國際金融報價多有延遲。



## 10. 權證資訊

- ✓ 點選上方箭頭可依發行券商或現貨標的產業查詢權證。
- ✓ 依照條件篩選權證。
- ✓ 權證或標的漲跌幅排行、權證成交量排行或是自營商買賣超排行。
- ✓ 權證試算器可試算權證。
- ✓ 可點選商品帶入下單畫面。
- ✓ 查詢相關商品走勢、技術分析等詳細報價。



## 11. 港股報價

- ✓ 於搜尋框輸入股名或股票代號，或由分類挑選商品。
- ✓ 點選標的即可觀看所選取標的之報價畫面。
- ✓ 可點選商品帶入下單畫面。
- ✓ 查詢相關商品走勢、技術分析等詳細報價。
- ✓ 港股報價延遲 15 分鐘。





## 12. 美股報價

- ✓ 於搜尋框輸入股名或股票代號，或由分類挑選商品。
- ✓ 點選標的即可觀看所選取標的之報價畫面。
- ✓ 可點選商品帶入下單畫面。
- ✓ 查詢相關商品走勢、技術分析等詳細報價。
- ✓ 美股報價延遲 15 分鐘。



## 13-1. 交易功能-證券

- ✓ 證券下單、零股下單、股票申購及競價拍賣。
- ✓ 委託及成交回報、即時庫存查詢、即時應收付金額試算。
- ✓ 信用當沖損益試算、現股當沖損益試算、未實現損益試算及交割金額試算。
- ✓ 當日及歷史已實現損益查詢、對帳單查詢、銀行餘額查詢、歷史委託/成交查詢、維持率查詢。
- ✓ 個人資料、訊息中心。



## 13-2. 交易功能-證券下單

- ✓ 輸入股票代號，或搜尋商品帶入。
- ✓ 選擇交易：整股/盤後/盤後零股。
- ✓ 選擇種類：現股/融資/融券。  
※點選融資、融券後可查詢該商品之「資券配額」資訊。
- ✓ 選擇條件：ROD/IOC/FOK。
- ✓ 選擇類別：限價/市價
- ✓ 選擇買賣別：買/賣。選擇買時底色為紅色，選擇賣時底色為綠色。
- ✓ 輸入單位、輸入價位或直接取價。
- ✓ 按下【下單】鈕，即可將委託單送出。







### 13-3. 交易功能-零股下單

- ✓ 輸入股票代號，或搜尋商品帶入。
- ✓ 選擇類別：盤中零股/盤後零股。
- ✓ 選擇買賣別：買/賣。選擇買時底色為紅色，選擇賣時底色為綠色。
- ✓ 輸入單位、輸入價位或直接取價。
- ✓ 按下【下單】鈕，即可將委託單送出。



### 13-4. 交易功能-期權

- ✓ 期貨及選擇權下單。
- ✓ 委託及成交回報、預約查詢、留倉部位查詢。
- ✓ 財務總覽、當日/歷史平倉損益查詢。
- ✓ 線上出金、歷史出金查詢。
- ✓ 股票期權未平倉查詢、歷史成交查詢。



### 13-5. 交易功能-期貨下單

- ✓ 選擇商品及選擇單式或價差。
- ✓ 選擇盤中單或預約單。
- ✓ 選擇交易月份及買賣別，選擇買時底色為紅色，選擇賣時底色為綠色。
- ✓ 選擇倉別:自動/新倉/平倉/當沖。
- ✓ 選擇條件:ROD/IOC/FOK。
- ✓ 輸入口數。
- ✓ 輸入價位或直接取價，也可選擇限價/範圍市價/市價。
- ✓ 按下【下單】鈕，即可將委託單送出。



### 13-6. 交易功能-選擇權下單

- ✓ 選擇商品及選擇單式或複式。
- ✓ 選擇盤中單或預約單。
- ✓ 選擇月份/履約價/買權或賣權。
- ✓ 選擇買賣別：買/賣。選擇買時底色為紅色，選擇賣時底色為綠色。
- ✓ 選擇倉別:自動/新倉/平倉。
- ✓ 選擇條件:ROD/IOC/FOK。
- ✓ 輸入口數。
- ✓ 輸入價位或直接取價，也可選擇限價/範圍市價/市價
- ✓ 按下【下單】鈕，即可將委託單送出。



### 13-7. 交易功能-複委託

- ✓ 複委託下單。
- ✓ 委託及成交回報、即時庫存查詢。
- ✓ 歷史委託/成交查詢。
- ✓ 未實現損益試算、歷史已實現損益查詢。
- ✓ 電子買賣報告書、月對帳單查詢。
- ✓ 帳戶餘額查詢、歷史交割金額查詢。



### 13-8. 交易功能-複委託下單

- ✓ 選擇交易市場
- ✓ 選擇交易商品或查詢帶入。
- ✓ 選擇買賣別，選擇買時底色為紅色，選擇賣時底色為綠色。
- ✓ 輸入價格/股數後按【下單】鈕，即可將委託單送出。



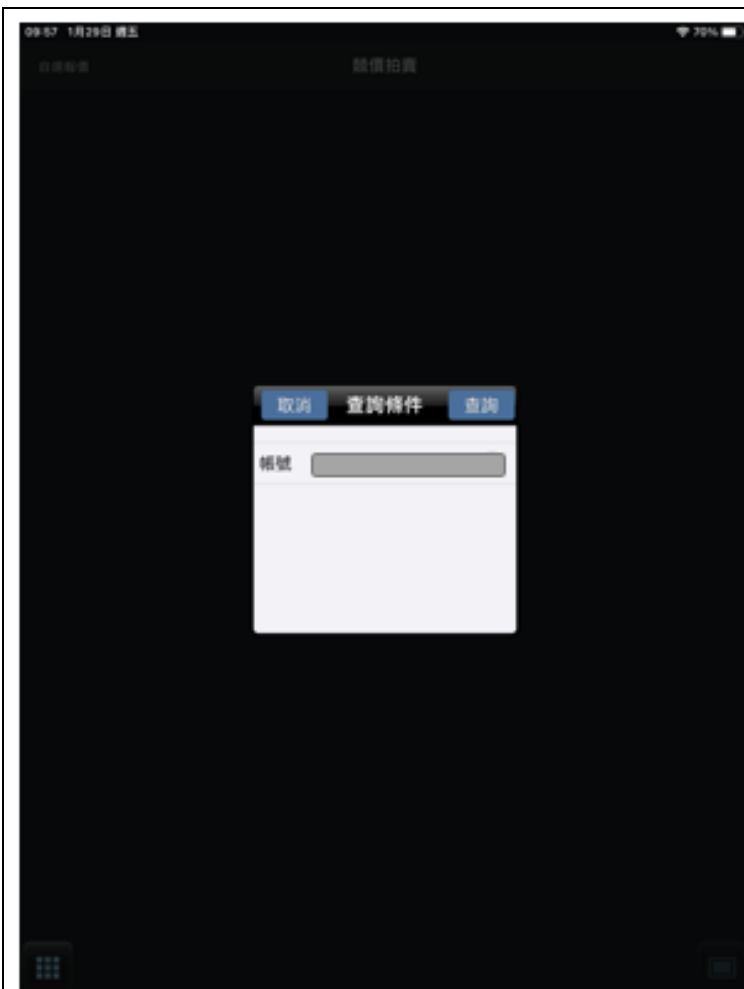
## 14. 線上申請

- ✓ 變更個人基本資料
- ✓ 訂閱中心：訂閱電子對帳單。
- ✓ 集保e手掌握申請
- ✓ 公開收購
- ✓ 申辦信用戶
- ✓ 簽署中心：線上簽署文件(例如：風險預告書)



## 14. 股票申購

- ✓ 提供近期申購標的列表，點選「申購」或「截止日」，可快速進入申購畫面。
- ✓ 可查詢申購標的扣款日、抽籤日等詳細資訊。
- ✓ 右上角小鬧鐘可開啟新商品申購通知。



## 15. 競價拍賣

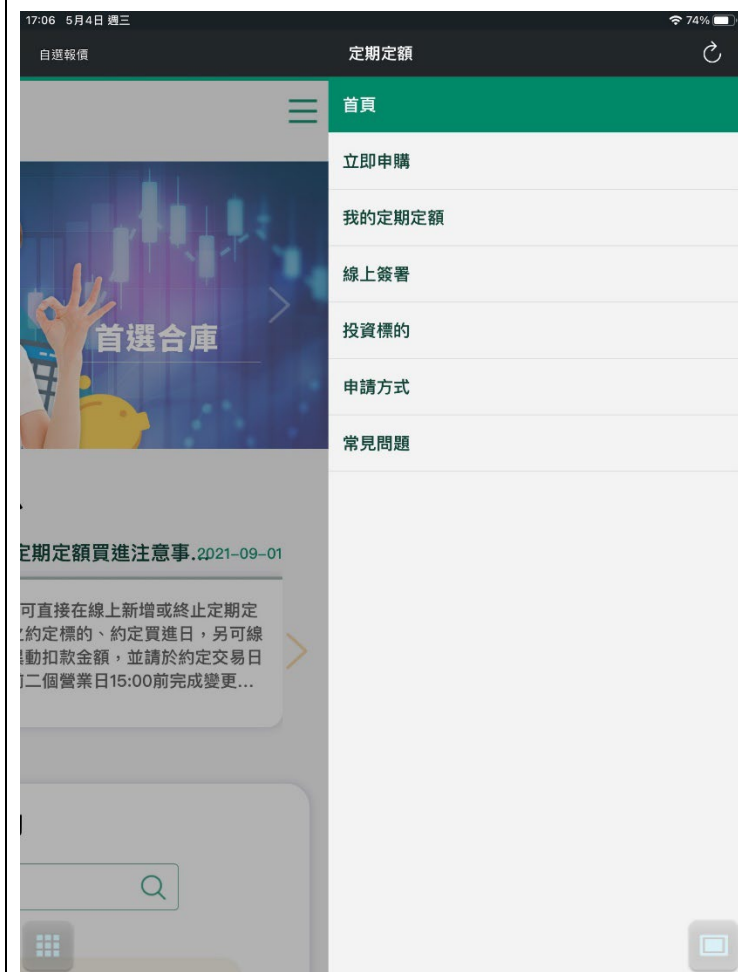
- ✓ 點選查詢可連結至交易所競價拍賣網頁。
- ✓ 標單輸入、應繳保證金及投標單查詢。



## 16. 台股定期定額

- ✓ 點選【定期定額】
- ✓ 點選右上角功能鍵，可呼叫相關功能：立即申購、我的定期定額、線上簽署、投資標的、申請方式、常見問題









## 17. 憑證中心

- ✓ 憑證申請或展期。
- ✓ 查詢憑證起始日、到期日相關資訊。
- ✓ 登入密碼修改。



## 18. 財經新聞

- ✓ 點選新聞標題即可觀看其內文。
- ✓ 點選上方箭頭，可看新聞分類。
- ✓ 新聞字體可放大縮小。



## 19. 盤後資料

- ✓ 大盤:大盤分析、三大法人買賣超、法人排行、持股排行、融資融券餘額、資券排行、土洋法人對做表、法人散戶對做表。
- ✓ 指標:均線黃金/死亡交叉、均線反轉上揚/下彎、本益比排行、股價淨值比排行、殖利率排行、週轉率排行。
- ✓ 期權:期貨及選擇權三大法人資訊、期貨及選擇權大額交易未沖銷、選擇權未平倉序列、台指權-P/C ratio。
- ✓ 訊息:理財行事曆、異常有價證券、除權息預告、股東會預告、公開申購、持股轉讓、董監質設、買回庫藏股。



## 20. 智慧選股

- ✓ 可查詢特定性質之股票。
- ✓ 提供即時排行、價量指標、籌碼精選及經營績效四項選單。
- ✓ 即時排行:熱門排行及強弱型態。
- ✓ 價量指標:關鍵價量及創新高低。
- ✓ 籌碼精選:三大法人及融資融券。
- ✓ 經營績效:殖利率、月資料及季資料。

10:00 1月29日 週五 自選報價 短線多頭 69%

※ 短線多頭 2021/01/27

商品	本益比	趨勢統計	短線方向(周)	中線方向(月)
淳紳	0.00	短線多頭	////	////
安勤	11.29	短線空頭	////	////
艾美特-KY	31.60	多頭回檔	////	////
世芯-KY	70.18	空方反彈	////	////
泰碩	19.54	長線多頭	////	////
豐達科	17.64	長線空頭	////	////
鉅明	12.62	財務統計	////	////
嘉威	9.09	全方位績優	////	////
立萬利	0.00	經營績優股	////	////
昂昇	14.78	風險警示股	////	////
科風	0.00		////	////
大洋	12.89		////	////

本資料為統計數據僅供參考，使用者依本資料交易發生交易損失需自行負責

## 21. 新股神贏家

- ✓ 趨勢統計:短線多頭、短線空頭、多頭回檔、空方反彈、長線多頭、長線空頭。
- ✓ 財務統計:全方位績優、經營績優股、風險警示股、獲利績優股、接單強勁股、償債績優股、EPS排行榜、淨值排行榜、跌破淨值股。

10:00 1月29日 週五 自選報價 警示設定 警示 69%

+商品條件 已訂閱商品 刪除全部

新增提示條件 加入

提示條件 請選擇

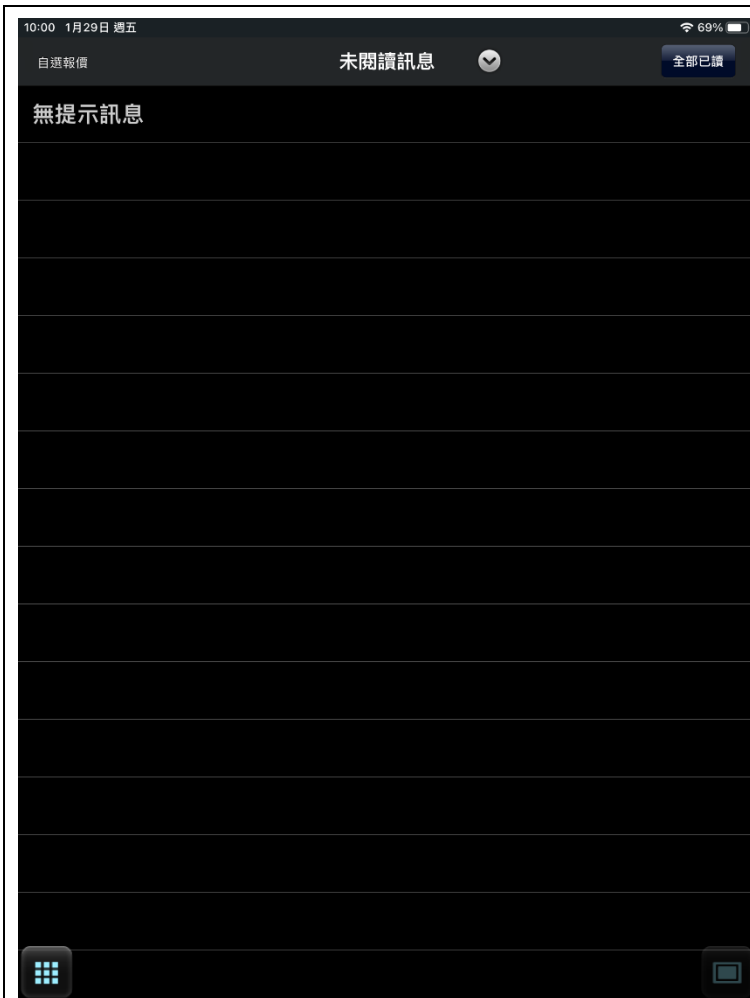
條件值 請輸入條件值

通知次數 不限次

刪除 提示條件 訂新聞

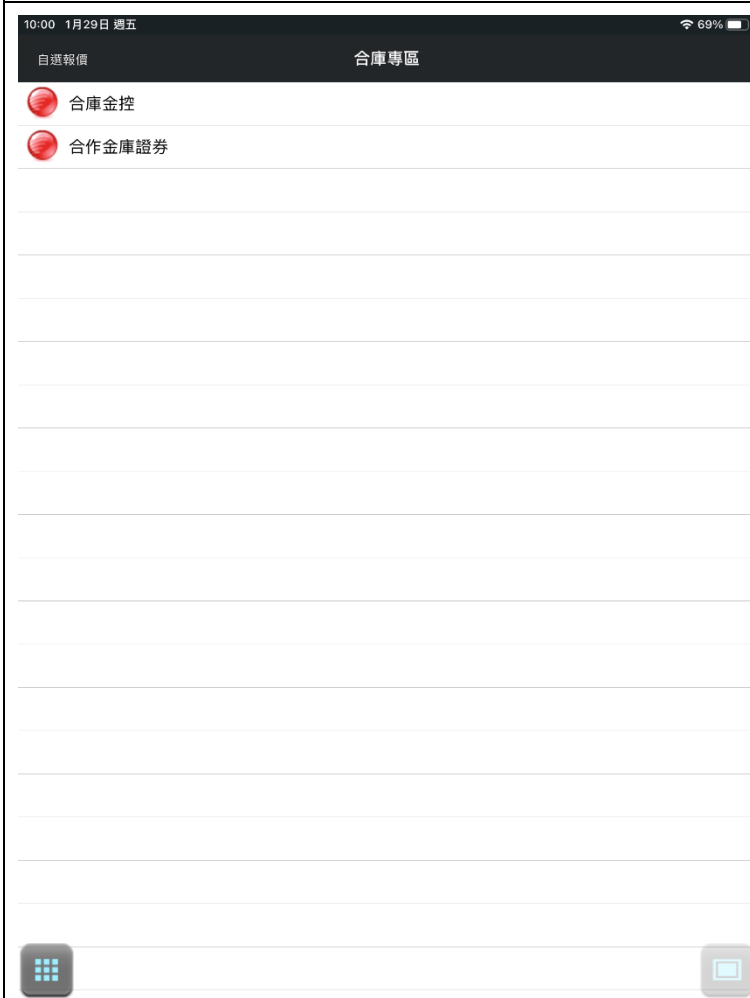
## 22. 警示設定

- ✓ 點選商品條件增加警示設定。
- ✓ 選擇警示設定通知之標的。
- ✓ 輸入提示條件、條件值、通知次數後完成設定。



## 23. 個人訊息

- ✓ 系統公告:合庫證券有發送系統公告訊息會在此頁面顯示。
- ✓ 警示訊息:有在警示設定頁面完成設定，達到設定條件時的通知訊息。
- ✓ 股票申購:在股票申購頁面開啟右上角的新商品申購通知訊息。



## 24. 合庫專區

- ✓ 可連結至合庫金控及合庫證券官網。



1. 雲端條件單：觸發條件後可[通知客戶(觸發通知)]  
或

[系統自動幫客戶下單(觸發下單)]。

2. 使用(觸發下單)功能前：客戶須先簽署(800)雲端  
條件單注意事項暨使用同意書，[位置：線上申請→  
簽署中心]

※簽署後，即時生效時間為交易日：8:00-15:00，超  
過時間則為次一交易日 8:00 後始生效。

## 25. 雲端條件單

- ✓ 觸價觸量：使用者依觸發條件進行設定，進行通知或交易。
- ✓ 停利停損：依監控商品選擇之持有部位方向後進行條件設定，滿足後以監控之商品進行委託送單。



## 26. 系統設定

- ✓ 可設定推播通知、主動回報、背景登出時間、報價欄位等個人化設定。
- ✓ 客服電話、語音下單電話及營業員電話快播設定。
- ✓ 螢幕恆亮、K棒顯示、內外盤比顯示、股名顯示、買賣現沖標籤開關。
- ✓ 下單匣設定。



## 27. 離開程式

- ✓ 退出金庫e證券APP。