

Percepções sobre as ações prioritárias de prefeitos e vereadores para garantir igualdade de gênero nas cidades



CIDADE
50-50

TODAS E TODOS
PELA IGUALDADE



Realização:



Entidade das Nações Unidas para a Igualdade de Gênero e o Empoderamento das Mulheres

Brasil

IBOPE

inteligência

Primeiro levantamento nacional sobre demanda populacional por igualdade entre homens e mulheres

- As áreas contempladas na pesquisa foram selecionadas tomando por base as principais preocupações expressadas pelos brasileiros em levantamentos anteriores, acrescidas das variáveis inéditas 'igualdade entre homens e mulheres' e 'participação popular' como indicadores de demanda.



SAÚDE



SEGURANÇA



EDUCAÇÃO



TRANSPORTE PÚBLICO



IGUALDADE ENTRE HOMENS E MULHERES



PARTICIPAÇÃO POPULAR

- Acima, apresentamos o ícone utilizado para representar cada uma das áreas nesta apresentação.
- Cada área é composta por 3 medidas e a média da importância de cada uma das 6 áreas investigadas na pesquisa é calculada a partir das notas atribuídas às medidas avaliadas isoladamente.

Escala de importância

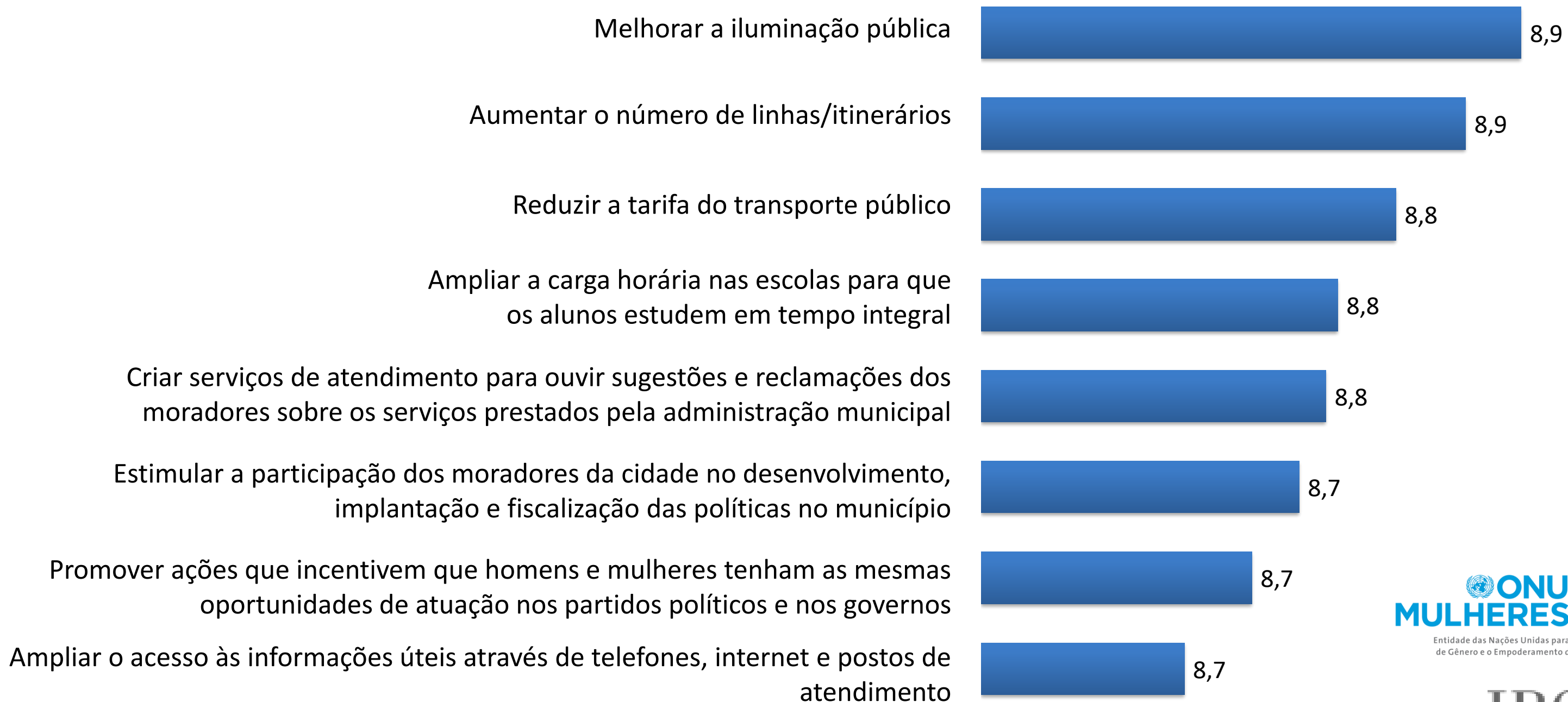
- Para avaliarmos a importância que as novas gestões municipais (prefeitos e vereadores) devem empregar para uma determinada medida, utilizamos a escala de notas de 1 a 10. Isso significa que para cada medida avaliada os entrevistados atribuíram uma nota, sendo que quanto mais próxima de 1, isto significa que o atributo é pouco importante e quanto mais próxima de 10, que ele é extremamente importante.



Ranking das áreas avaliadas como prioridades para assegurar igualdade entre homens e mulheres nas cidades



Ranking das áreas avaliadas como prioridades para assegurar igualdade entre homens e mulheres nas cidades (continuação)





EXPECTATIVA EM RELAÇÃO ÀS ÁREAS LEVANDO EM CONTA AS NOVAS GESTÕES

 **ONU**
MULHERES 

Entidade das Nações Unidas para a Igualdade
de Gênero e o Empoderamento das Mulheres

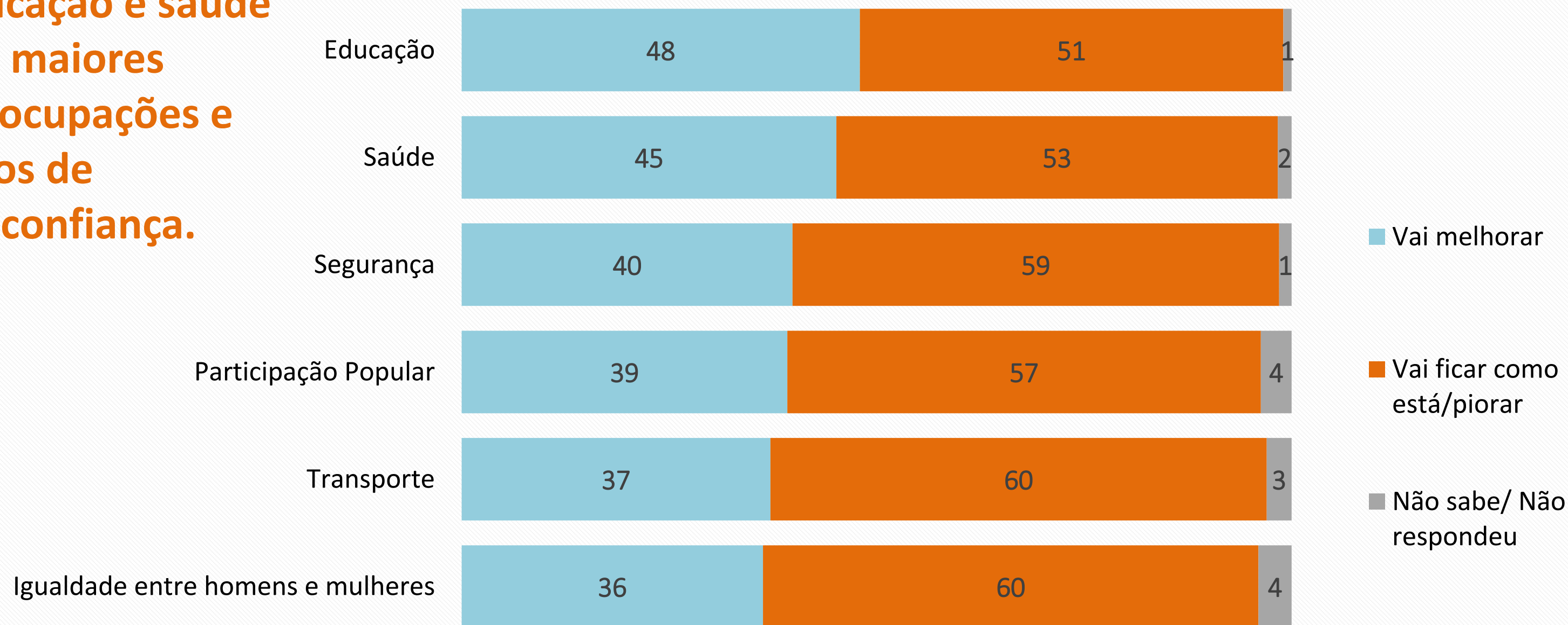
Brasil

IBOPE

inteligência

É baixa a expectativa de melhoria em todas as áreas (dados totais)

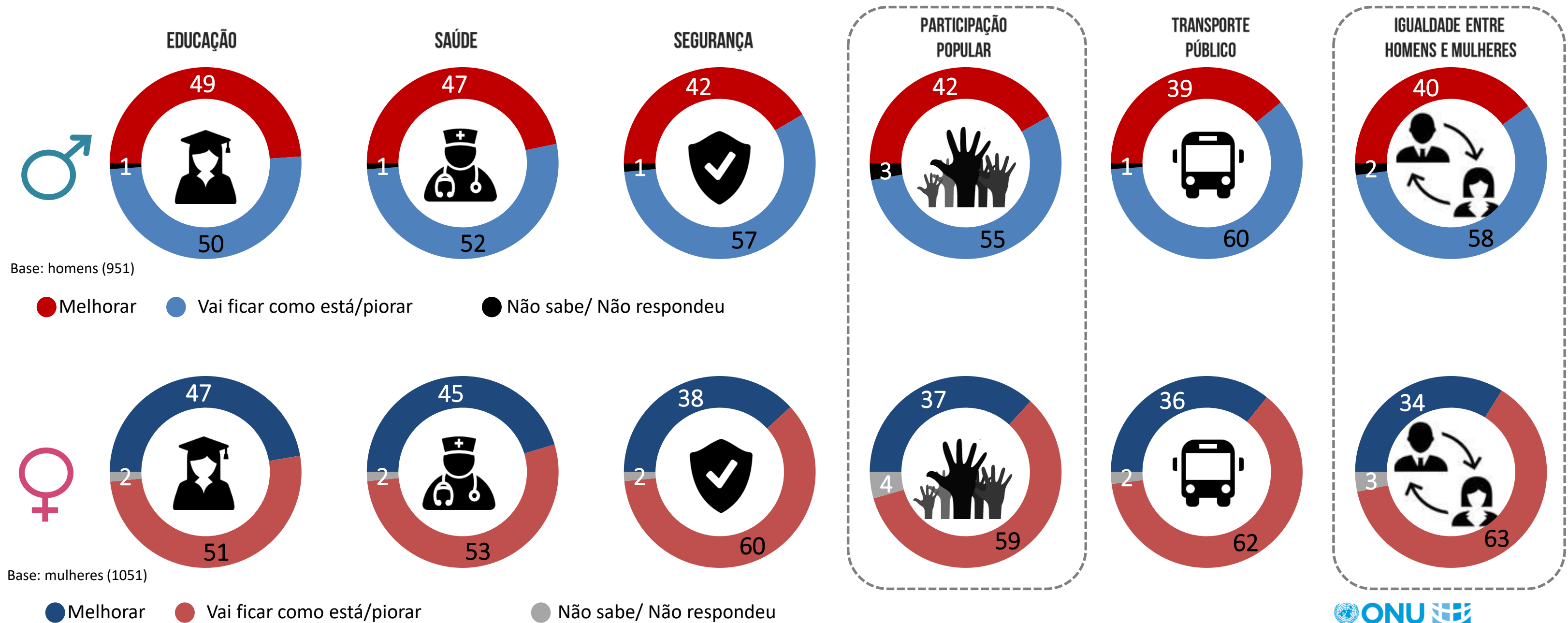
Educação e saúde são maiores preocupações e focos de desconfiança.



Base: amostra (2002)

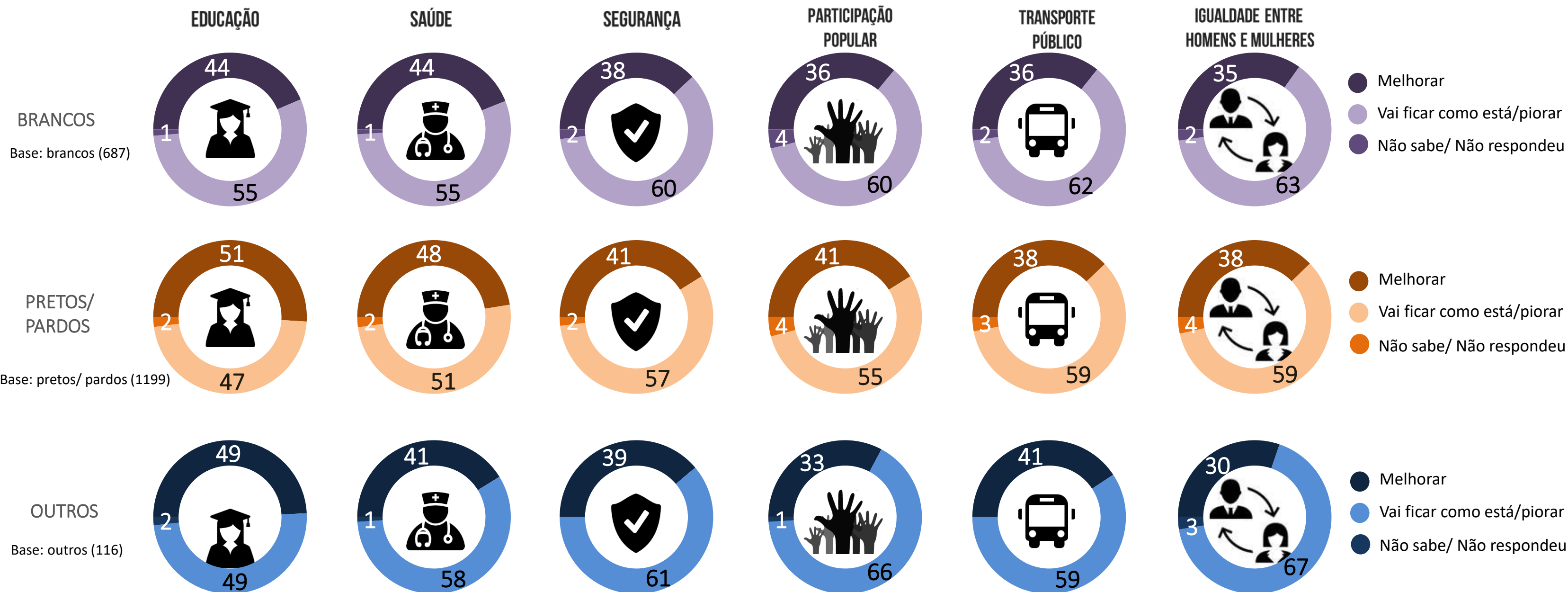
P02) De todos os assuntos que falamos, gostaria de saber se em sua opinião a área de (LER ITEM) vai melhorar, vai ficar como está ou vai piorar com o atual prefeito e os atuais vereadores deste município?

Expectativa de melhoria ou piora nas áreas pesquisadas (por gênero)



Mulheres estão mais céticas com possibilidade de melhorias em todas as áreas: prefeitos e vereadores podem esperar mais cobranças delas

Expectativa de melhoria ou piora nas áreas pesquisadas (por raça/cor)



Mais expectativa de mudanças em todas as áreas evidencia maior pressão da população negra por melhoria dos serviços/políticas em questão



IGUALDADE ENTRE HOMENS E MULHERES

 **ONU**
MULHERES 

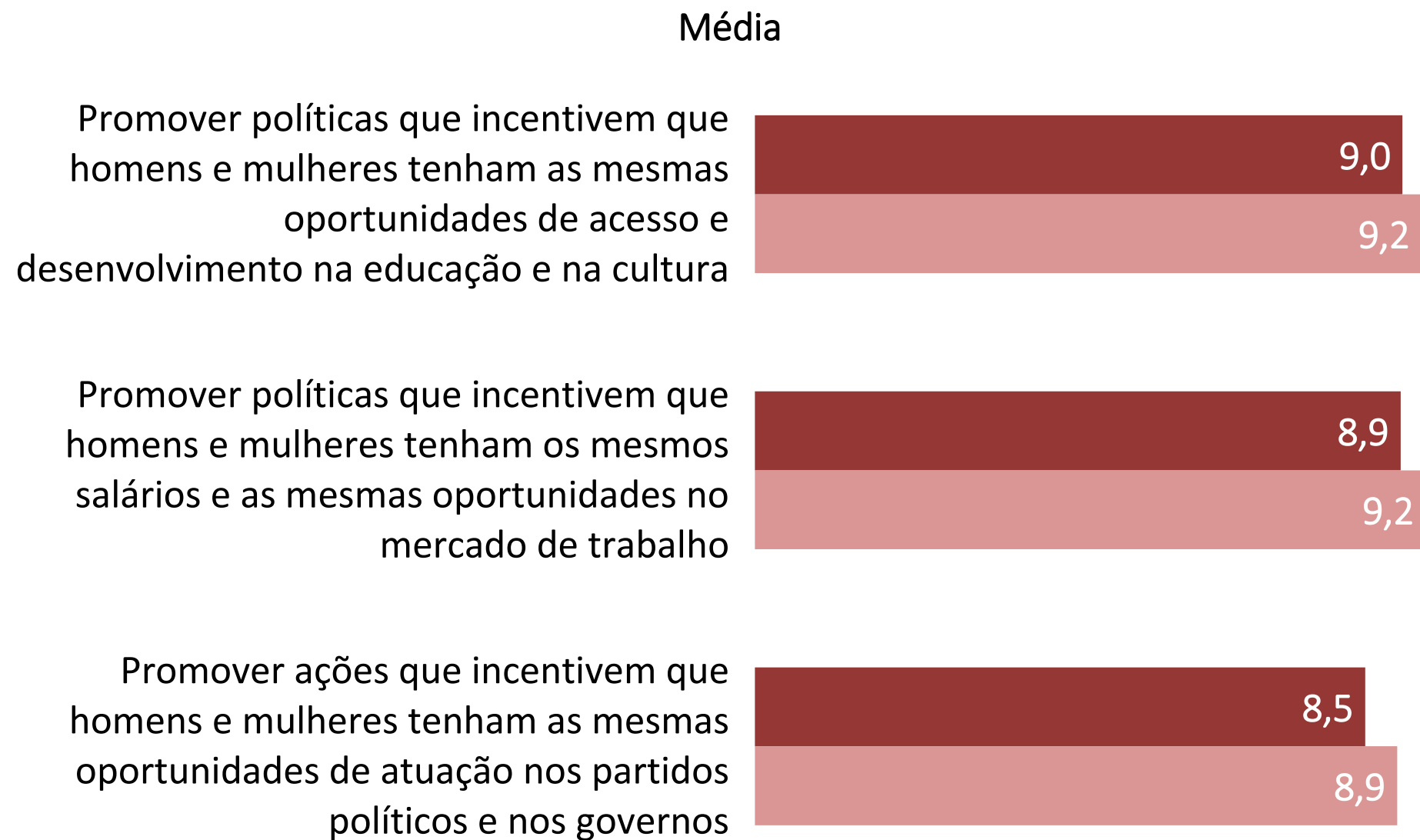
Entidade das Nações Unidas para a Igualdade de Gênero e o Empoderamento das Mulheres

Brasil

IBOPE
inteligência

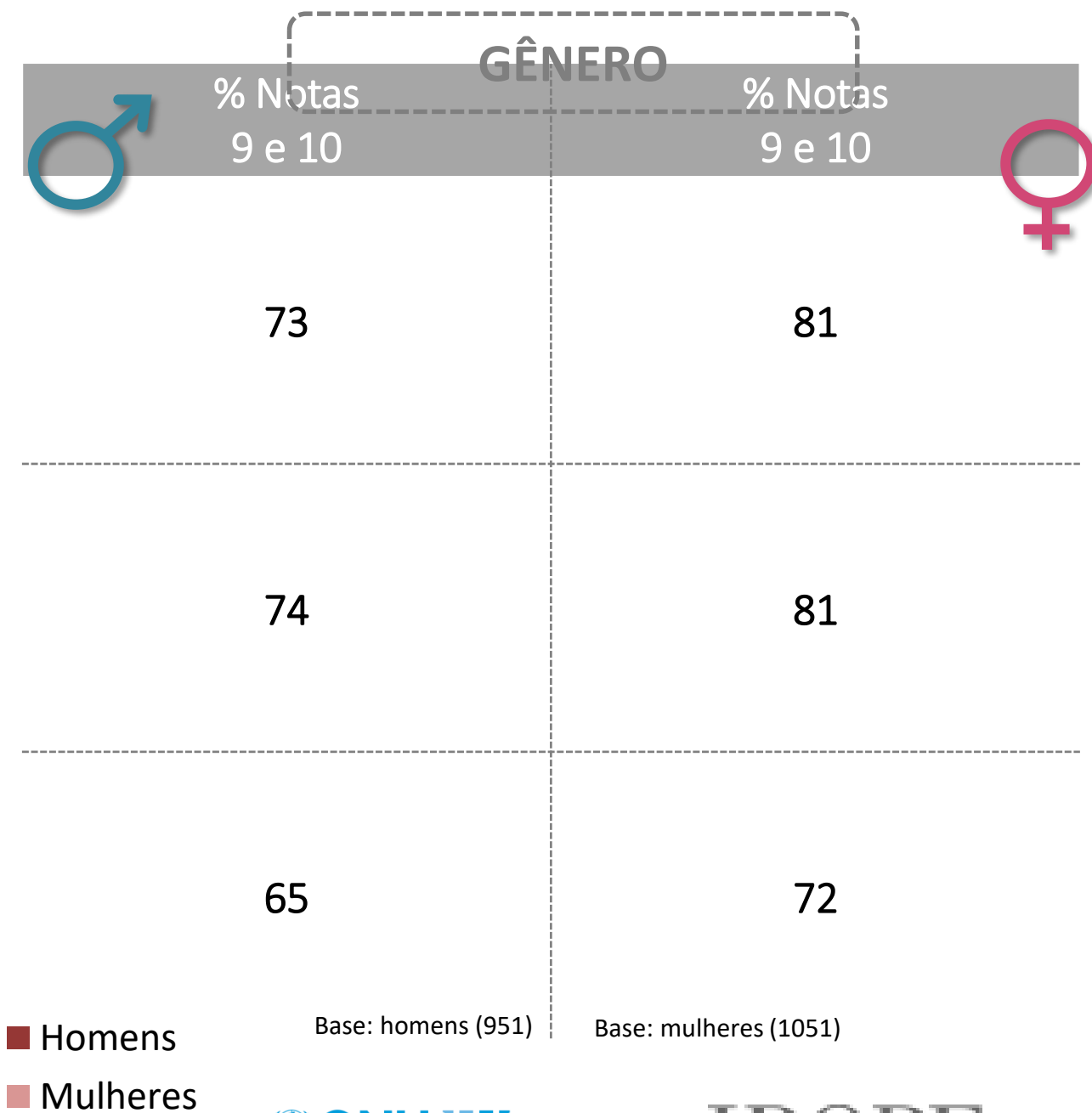


Em relação à Igualdade entre homens e mulheres, qual o grau de importância que o prefeito e os vereadores da sua cidade devem dar para...



Média da importância da área

‘igualdade entre homens e mulheres’ → **8,9**



Brasil





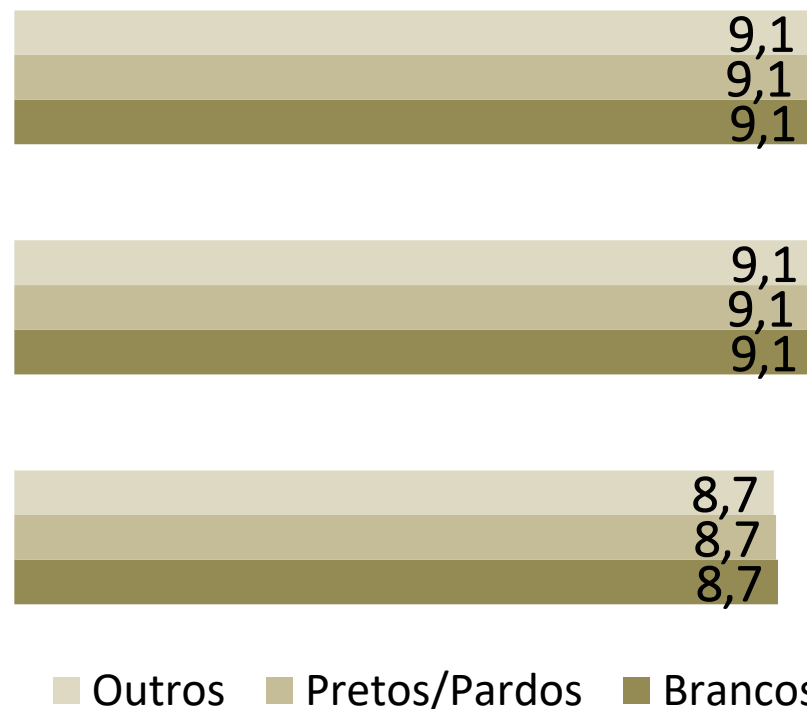
Em relação à **Igualdade entre homens e mulheres**, qual o grau de importância que o prefeito e os vereadores da sua cidade devem dar para...

Promover políticas que incentivem que homens e mulheres tenham as mesmas oportunidades de acesso e desenvolvimento na educação e na cultura

Promover políticas que incentivem que homens e mulheres tenham os mesmos salários e as mesmas oportunidades no mercado de trabalho

Promover ações que incentivem que homens e mulheres tenham as mesmas oportunidades de atuação nos partidos políticos e nos governos

Média



RAÇA/COR

Brancos % Notas 9 e 10	Pretos/Pardos % Notas 9 e 10	Outros % Notas 9 e 10
78	77	79
79	77	78
69	69	67

Base: brancos (687) Base: pretos/ pardos (1199) Base: outros (116)

Média da importância da área

‘igualdade entre homens e mulheres’ → **8,9**

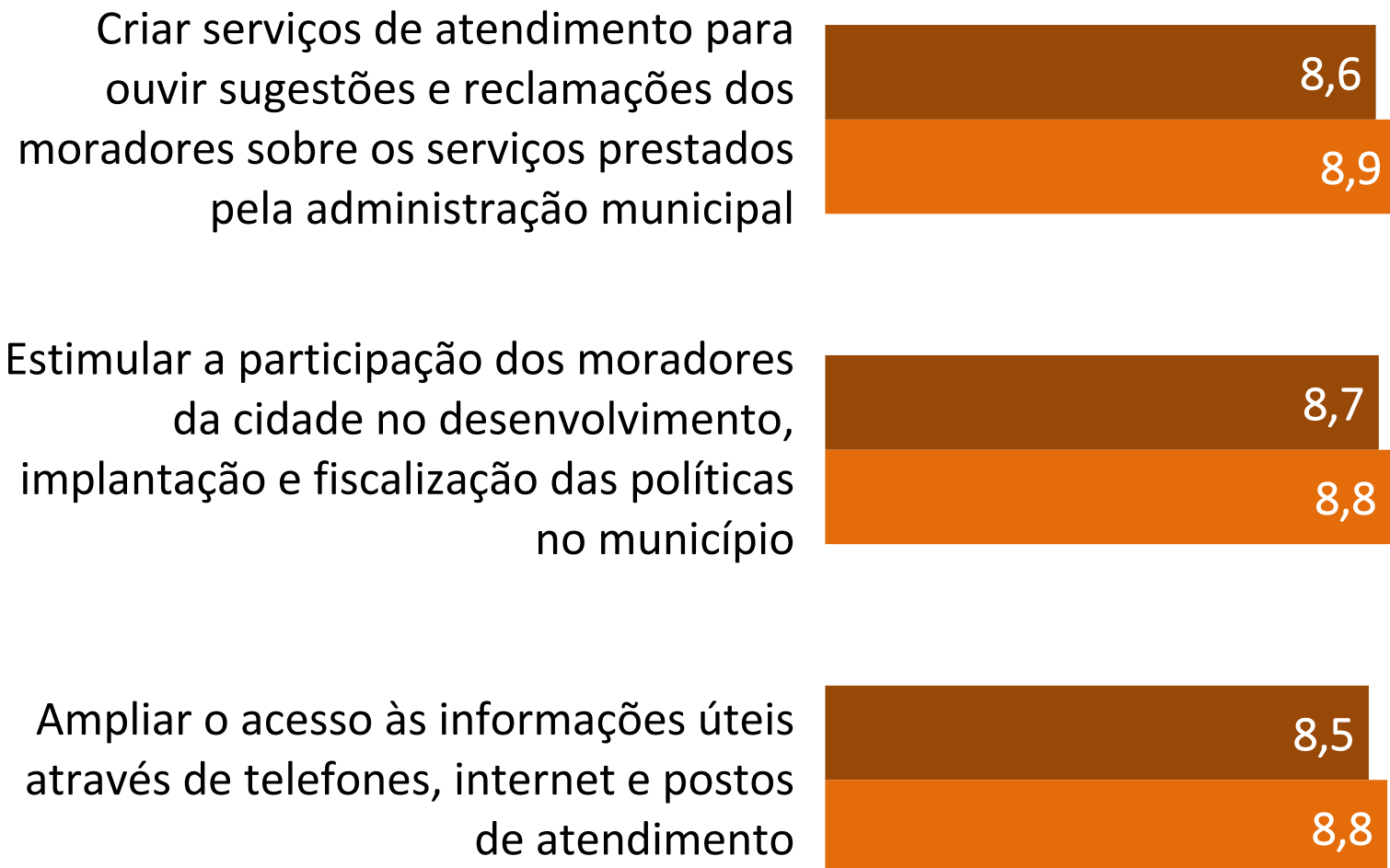


PARTICIPAÇÃO POPULAR



Em relação à Participação Popular, qual o grau de importância que o prefeito e os vereadores da sua cidade devem dar para...

Média



Média da importância da área 'Participação popular' → **8,7**

GÊNERO

	% Notas 9 e 10	% Notas 9 e 10
♂	66	73
♀	66	70
	63	69

■ Homens
■ Mulheres

Base: homens (951)

Base: mulheres (1051)



Brasil





Em relação à Participação Popular, qual o grau de importância que o prefeito e os vereadores da sua cidade devem dar para...

Média

Criar serviços de atendimento para ouvir sugestões e reclamações dos moradores sobre os serviços prestados pela administração municipal



Estimular a participação dos moradores da cidade no desenvolvimento, implantação e fiscalização das políticas no município



Ampliar o acesso às informações úteis através de telefones, internet e postos de atendimento



■ Outros ■ Pretos/Pardos ■ Branco

RAÇA/COR

Branco	Pretos/Pardos	Outros
% Notas 9 e 10	% Notas 9 e 10	% Notas 9 e 10

71

68

70

70

67

67

68

65

68

Base: brancos (687)

Base: pretos/ pardos (1199)

Base: outros (116)

Média da importância da área 'Participação popular' → **8,7**

Especificações Técnicas

- ✓ **Objetivo** → Levantar informações estratégicas sobre a importância das políticas públicas municipais para a promoção da igualdade de gênero
- ✓ **Datas de campo** → De **16 a 20 de fevereiro** de 2017
- ✓ **Seleção da amostra** → Probabilística nos dois primeiros estágios + cotas no estágio final.
- ✓ **Tamanho da amostra** → 2002 entrevistas em 143 municípios



A pesquisa **Ações prioritárias para garantir igualdade de gênero nas cidades** foi realizada:

Pelo **IBOPE**
inteligência

Em parceria com a



Entidade das Nações Unidas para a Igualdade de Gênero e o Empoderamento das Mulheres

Brasil

No contexto da campanha



CIDADE
50-50

TODAS E TODOS
PELA IGUALDADE

E consultoria técnica do

INSTITUTO
PATRÍCIA GALVÃO

