

## Numeri primi gemelli

Straordinariamente ricco il mondo dei Numeri 😊.  
Quante scoperte possiamo fare.

Tra numeri pari e dispari, palindromi, numeri quadrati, triangolari, rettangolari,....., non ci si annoia.

Sempre ripassando i numeri primi, abbiamo cercato i numeri primi maggiori di 100.

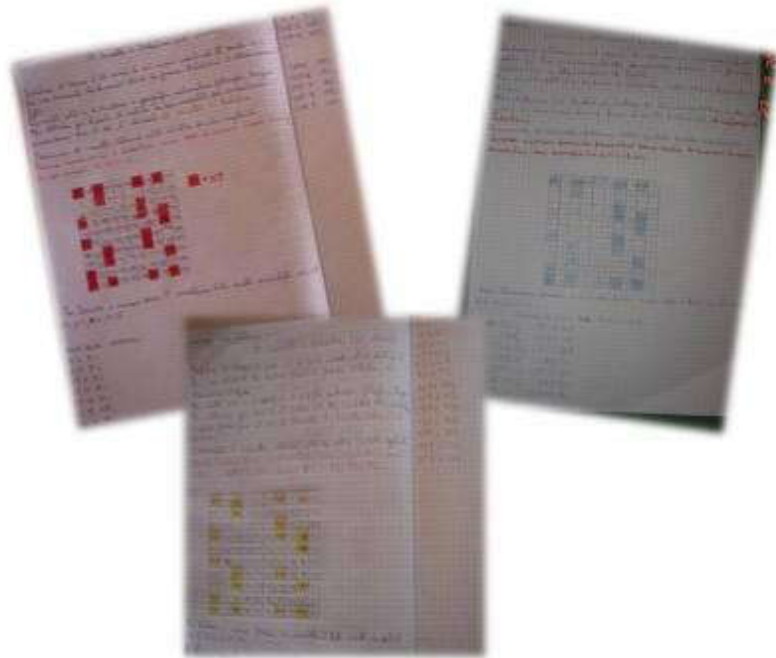
Il *Crivello di Eratostene* ci è stato utile anche in questo caso.

Di seguito una tabella che presenta i numeri primi compresi tra 2 e 200

2	3		5		7			11
	13				17		19	
	23						29	31
					37			41
	43				47			
	53						59	61
					67			71
	73						79	
	83						89	
					97			101
	103				107		109	
	113							
					127			131
					137		139	
							149	151
					157			
	163				167			
	173						179	181
								191
	193				197		199	

E qui c'è un'altra scoperta inerente a un altro tipo di numeri, i ***Numeri Primi Gemelli***, studiati per la prima volta dal matematico tedesco *Paul Stäckel* (1862-1919).

**I Numeri Primi GEMELLI  
si presentano come  
coppie di numeri dispari consecutivi**



**Numeri primi GEMELLI  
compresi tra 2 e 200**

**3 e 5;  
5 e 7;  
11 e 13;  
17 e 19;  
29 e 31;  
41 e 43;  
59 e 61;  
71 e 73;  
101 e 103;  
107 e 109;  
137 e 139;  
149 e 151;  
179 e 181;  
191 e 193;  
197 e 199.**

Le bambine e i bambini

insieme a maestra Maria Giovanna

classe quinta di Caniga, Primo Circolo - Sassari

27-02-2009