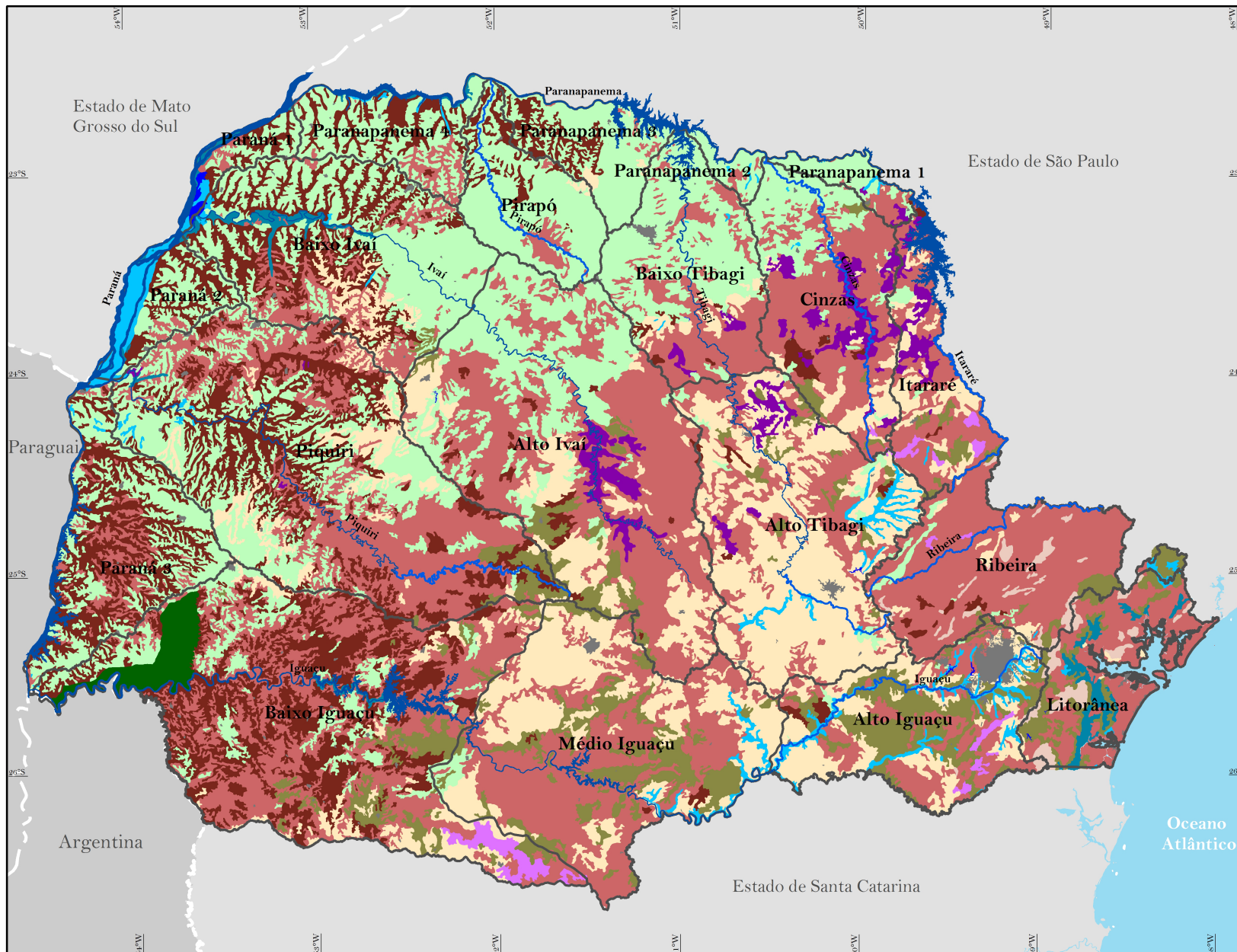


# ESTADO DO PARANÁ

## POTENCIAL DE USO DO SOLO 1995



### Classes

- Boa
- Regular - erosão
- Regular - erosão e fertilidade
- Regular - excesso hídrico
- Regular - fertilidade
- Restrita - erosão
- Restrita - mecanização
- Inapta - erosão
- Inapta - excesso hídrico
- Afloramento rochoso
- Parque Nacional do Iguaçu

- Área urbana
- Rios e represas
- Bacias e sub-bacias hidrográficas

0 25 50 75 100 km

FONTE: IPARDES (2005)  
BASE CARTOGRÁFICA: ITCG (2015)

NOTA: Mapa elaborado a partir do cruzamento das variáveis de declividade e aptidão dos solos, para o sistema de manejo C, caracterizado pelo uso de máquinas e de insumos.