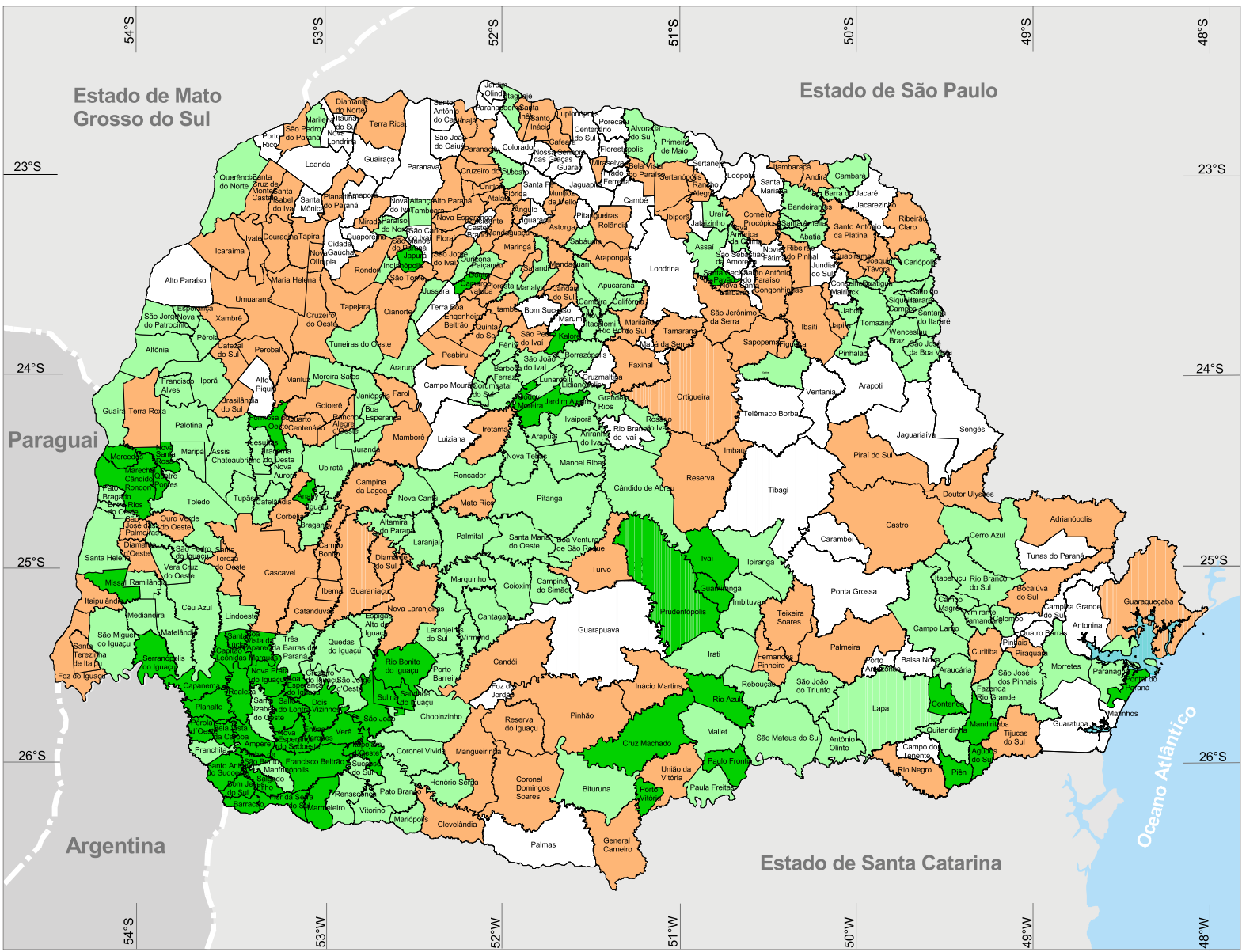
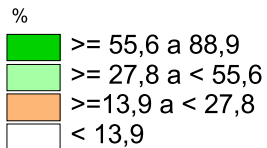
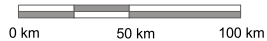


ESTADO DO PARANÁ

PARTICIPAÇÃO DA AGRICULTURA FAMILIAR NA ÁREA TOTAL DOS ESTABELECIMENTOS 2006



IPARDES



FONTES: IPARDES, IBGE
BASE CARTOGRÁFICA: SEMA (2007)

NOTA: O conceito de agricultura familiar aqui utilizado está em conformidade com a Lei nº 11.326/2006. Em 2006, a agricultura familiar era responsável por 27,8% da área total dos estabelecimentos agropecuários no Paraná. Além desse valor, considerou-se, na definição das classes, sua metade (13,9%) e seu dobro (55,6%).