

## SUJET(S)

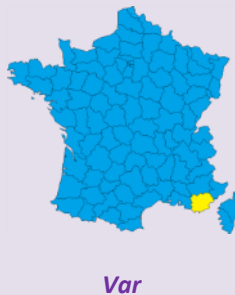
Réseau Decauville et embranchement particulier des Vieux Salins



## LOCALISATION

Code INSEE – Commune(s)

83069 – Hyères



## SECTION(S) DE LIGNE(S)



N°RSU	N° officiel	Intitulé	Ouverture	Fermeture
83069.01N	942 000	HYERES – Gare > HYERES - Salins d'Hyères Gare	1876	1989
83069.02P	/	HYERES - Salins d'Hyères Route des Vieux Salins > HYERES - Vieux Salins	≥ 1931	≤ 1970
83039.15Z	/	HYERES - Salins d'Hyères Gare > HYERES - Vieux Salins	≥ 1876	≤ 1970
83039.16Z	/	HYERES - Vieux Salins > Vieux Salins Port	≥ 1876	≤ 1940
83039.17Z	/	HYERES - Vieux Salins > HYERES - Vieux Salins Marais	≥ 1876	≤ 1970

## PERIODE D'ACTIVITE FERROVIAIRE

1800 | 1825 | 1850 | 1875 | 1900 | 1925 | 1950 | 1975 | 2000 | 2025 | 2025

## SOURCES DOCUMENTAIRES, ICONOGRAPHIQUES ET INTERNET

A la découverte des Salins d'Hyères	<a href="#">Hyeres</a>
L'eau de mer - les marais salants	<a href="#">histoire-eau-hyeres</a>
La Méditerranée : de Marseille à Gênes, la Côte d'azur, les ...	<a href="#">Gallica</a>
Rapports et Délibérations – Conseil Général du Var	<a href="#">Gallica</a>
Gare des Salins d'Hyères	<a href="#">Trains-europe.fr</a>
Les villes d'hiver de la Méditerranée et les Alpes maritimes :	<a href="#">Gallica</a>
Hyères ancien et moderne, promenades pittoresques, scientifiques et littéraires...	<a href="#">Gallica</a>
Archives départementales du Var	<a href="#">Archives.var.fr</a>
Salins d'Hyères Rapport d'activités 2012 2013	<a href="#">Avitem.org</a>

VOUS AVEZ DES INFORMATIONS ? CETTE FICHE COMPORTE DES ERREURS ? CONTACTEZ-NOUS...

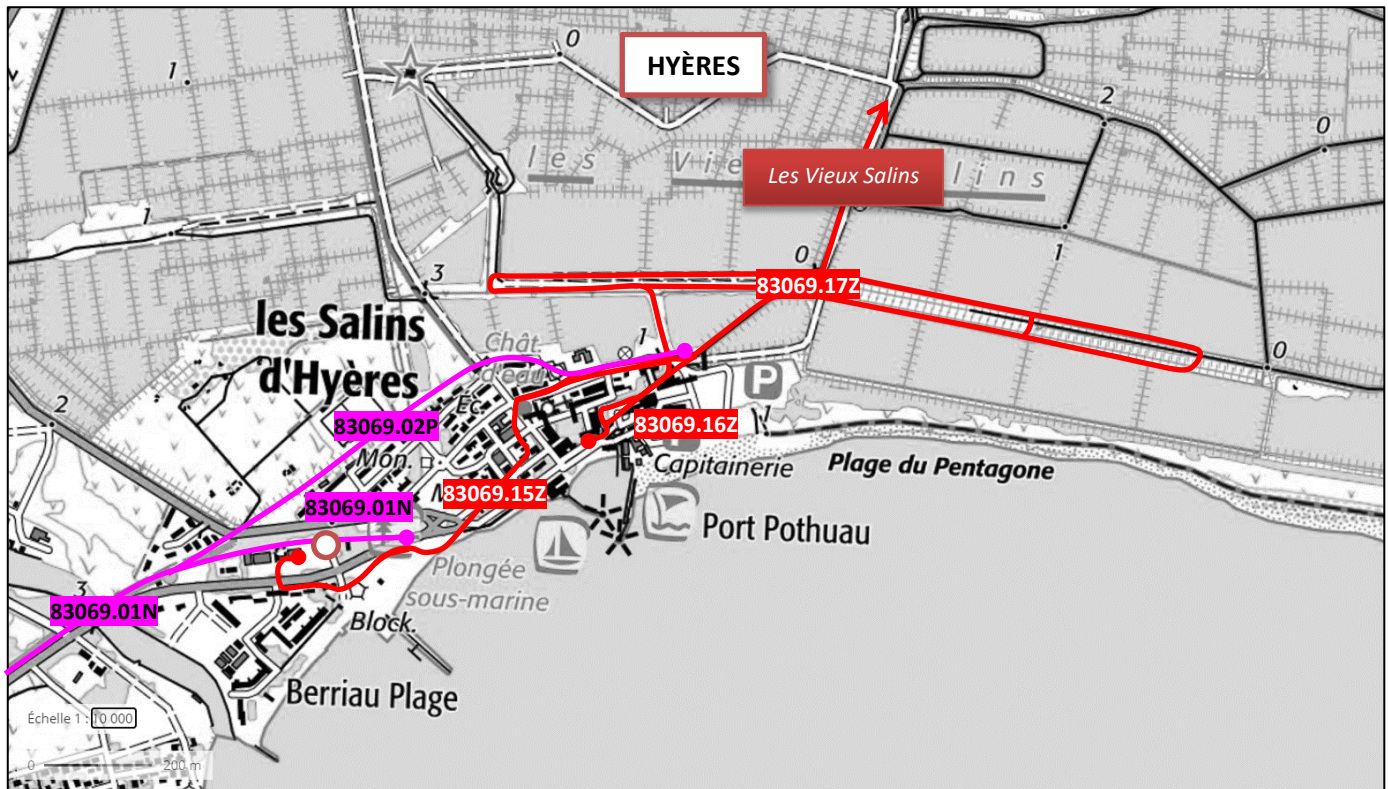
[irsp-contact@sfr.fr](mailto:irsp-contact@sfr.fr)

ATTENTION : le fonctionnement des liens vers les sites mentionnés ne sont pas garantis.



L'accès à certains sites est dangereux et/ou situés sur des propriétés privées.  
 Ne cherchez pas à pénétrer par effraction. Essayez d'obtenir l'autorisation de pénétrer et circuler, si c'est possible.  
 Laissez les lieux en l'état. N'abîmez pas les clôtures et les cultures.  
 Refermez les barrières trouvées fermées. Ne touchez pas aux barrières trouvées ouvertes.

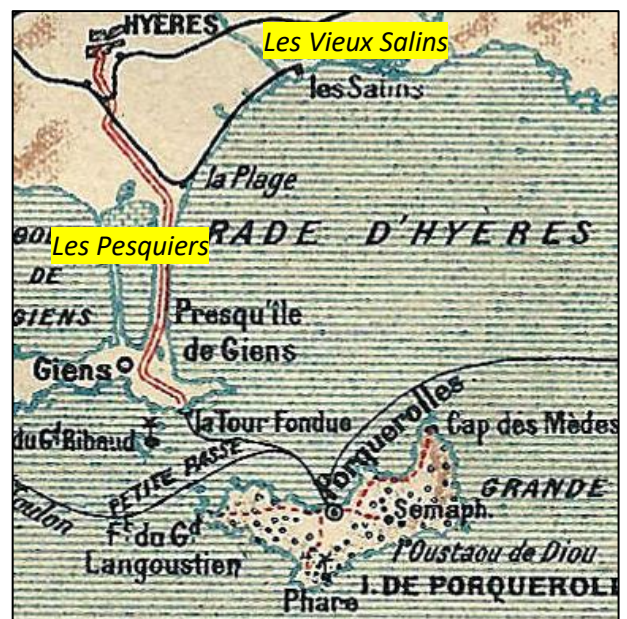
## LOCALISATION



- Ecartement Etroit abandonné
- Ecartement Normal abandonné

## BREF HISTORIQUE

D'anciens titres prouvent que les salins d'Hyères étaient déjà exploités vers la fin du XI<sup>e</sup> siècle, mais leur origine est probablement plus ancienne. En 1806, la C<sup>ie</sup> EYNARD en fait l'acquisition. En 1856, la C<sup>ie</sup> parisiennes des Salins du Midi les rachète afin de concurrencer les nouveaux Salins des Pesquiers (voir fiche IRSP n°[83069.2](#)) qui viennent d'être aménagés. C'est à partir de ce moment que le terme de « Vieux Salins » apparaît. En 1966, la C<sup>ie</sup> des Salins du Midi devient propriétaire du site des Pesquiers. Elle privilégie alors ce dernier et arrête l'exploitation des Vieux Salins à partir de 1970. La cessation définitive d'activité pour les deux sites a lieu en 1995 pour des raisons économiques.



## LE RESEAU DES VIEUX SALINS

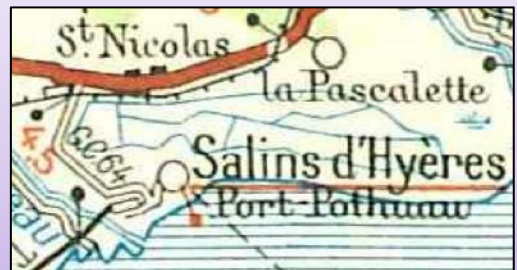
Même si nous n'en avons pas la preuve formelle, des documents indiquent 1912 comme année de mise en service d'un réseau Decauville dans les salines. Absent des cartes consultées, l'existence de ce réseau est attestée par les vues aériennes de la première moitié du XX<sup>e</sup> siècle et les cartes postales anciennes. Il disparaît au début des années 1960.

Nous présentons le réseau découpé en quatre parties :

- Le réseau des salins,
- La desserte du port,
- La desserte de la gare par voie étroite,
- L'embranchement particulier en voie normale.

### Cartes postales promotionnelles ou réelle liaison ferroviaire ?

Plusieurs cartes postales anciennes des salins, présentées pages suivantes, sont légendées « Chemins de fer du Sud de la France – Ligne du Littoral ». La voie métrique de la Compagnie longeait les salins au nord-ouest. Nous ne pouvons exclure quelques expéditions réalisées au départ de la halte de Saint-Nicolas-Mauvanne, mise en service en 1890 et fermée en 1948. L'analyse de la vue aérienne de 1931 n'a pas permis de confirmer l'existence d'une liaison ferroviaire Decauville vers cette halte.



### Le réseau des salins

Retracer l'intégralité du réseau des salins, évoluant d'une année sur l'autre, est une mission quasi-impossible. Sur certains secteurs, il est facile de confondre ornières et rails. Nous nous bornerons ici à présenter les voies parfaitement identifiables sur les vues aériennes de 1931 et de 1959, ainsi que les cartes postales anciennes.

La « base logistique » de la Compagnie des Salins était située au nord du Quartier des Pêcheurs et proche de la douane. Une vaste zone, située de part et d'autre d'un lieu nommé Le Canet (ci-contre) servait de zone de rassemblement et de stockage du sel. Ces grands tas de sel portaient le nom de camelles. On les recouvrait de tuiles afin de les protéger des pluies.



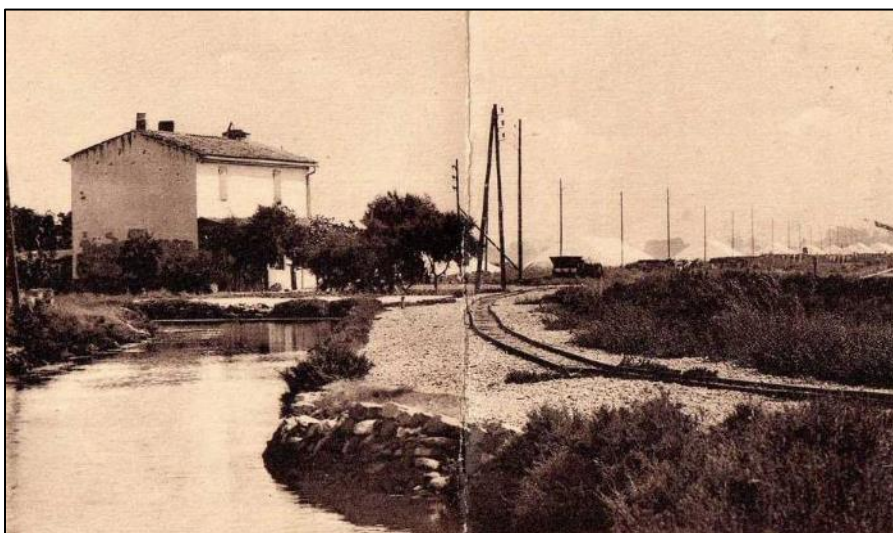
## Inventaire des Réseaux Spéciaux et Particuliers



Ci-dessous, la mise en sac et le chargement des wagonnets. A noter les planches simplement posées sur les châssis porteurs Decauville (a priori type 8 ou 9) afin d'augmenter la surface de chargement.

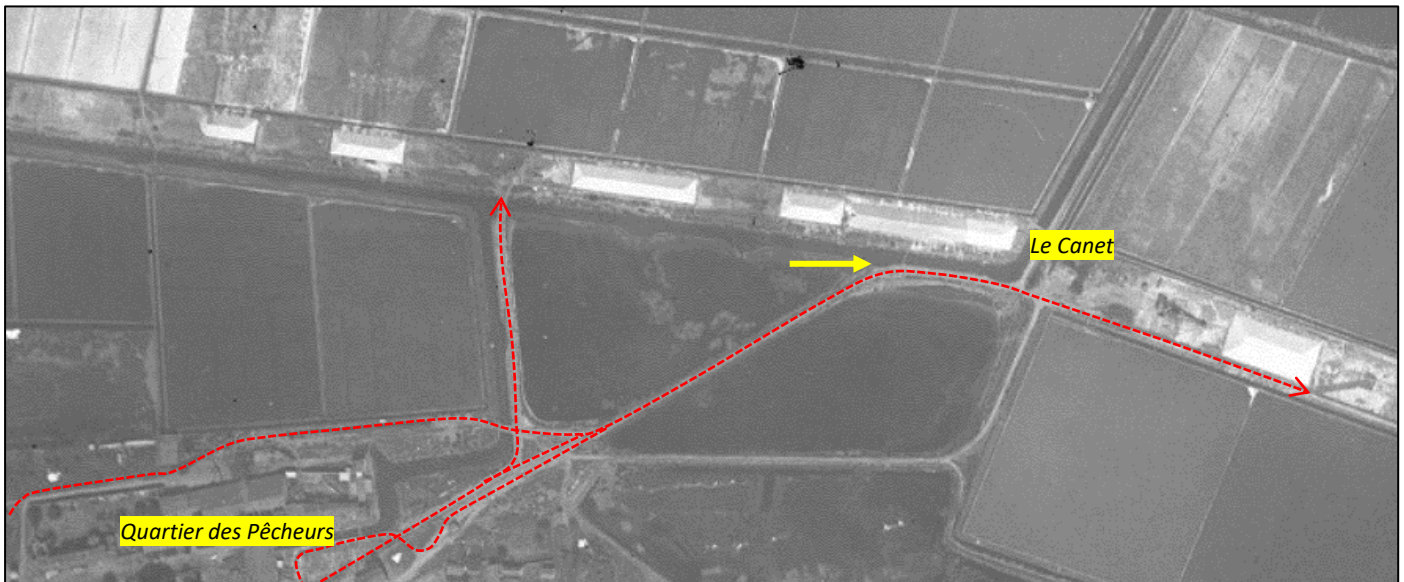


Ci-contre, wagonnets chargés de sacs de sel au niveau du Canet.

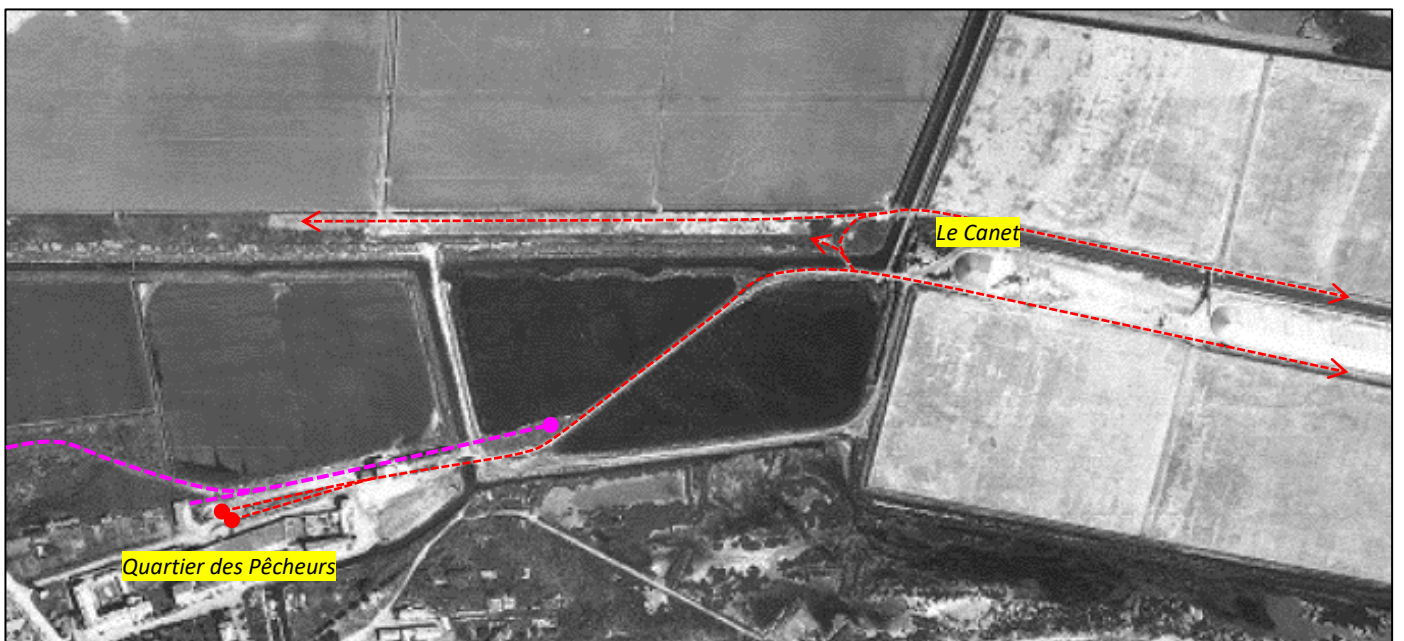


Le même lieu photographié sous le même angle. En arrière-plan, les camelles.

Ci-dessous, deux vues aériennes : l'une de 1931 ; la seconde de 1959. Différence notable entre les deux : la mise en service d'un embranchement particulier (tirets roses) depuis la gare PLM des Salins d'Hyères. La flèche jaune indique l'angle de prise de vues des deux dernières photos de la page précédente.



Vue aérienne IGN - 1931



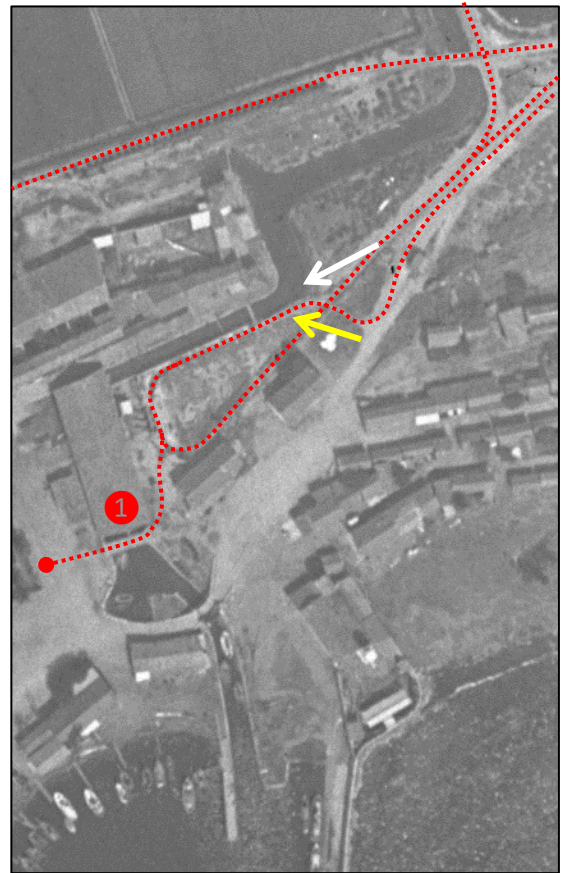
Vue aérienne IGN - 1959

La fiche IPVD n°[86069.13N](#) présente plusieurs ponts disparus dans les salins. La fiche IPVD n°[83069.04Y](#) présente le pont situé à l'extrémité de l'EP.

### La desserte du port

Avant l'arrivée du chemin de fer, le sel était principalement acheminé par bateaux. C'est donc en toute logique qu'une voie rejoignait le port des Salins d'Hyères, située au cœur du village. Grâce à la vue aérienne du 17 septembre 1931, il est possible de retracer plus ou moins le trajet parcouru par les wagonnets.

Ci-dessous, la voie est visible au premier plan, sous l'angle de prise de vue de la flèche jaune ci-contre. Cette carte postale présente l'Avenue de la Douane.



Vue aérienne IGN - 1931

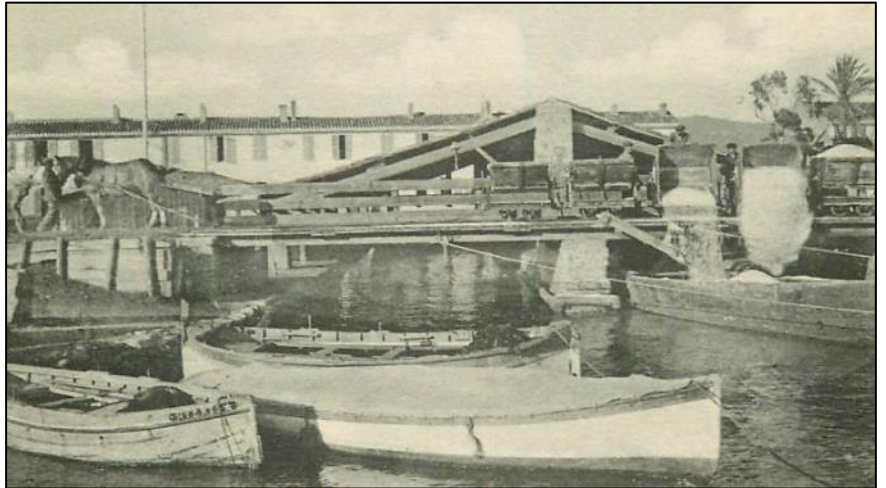
Ci-dessous, la voie avec des wagonnets est visible à gauche, devant l'abri à bateaux, sous l'angle de prise de vue de la flèche blanche ci-dessus.



*Inventaire des Réseaux Spéciaux et Particuliers*

Le chargement des barges s'effectuait sur un pont aujourd'hui disparu, situé près du bout sud de l'abri (voir fichier IPVD n°[83039.12Y](#)).

L'abri, très ancien puisque visible sur une gravure de 1836, servait notamment à abriter de la pluie, les barges chargées de sel dans l'attente du transbordement vers les bateaux au mouillage dans la rade d'Hyères.

*La desserte de la gare par voie étroite*

Avant la mise en service de l'embranchement particulier à voie normale, une voie Decauville rejoignait la gare PLM en traversant le village. Il est possible de suivre son itinéraire sur la vue aérienne du 17 septembre 1931.



Vue aérienne IGN - 1931



Deux photos permettent d'apercevoir la voie traversant à niveau la rue Saint-Nicolas, sous l'angle de vue indiqué par la flèche jaune sur la vue aérienne précédente.



### *L'embranchement particulier*

Dans les années 1940, le village des Salins d'Hyères est profondément modifié. Les cabanes de pêcheurs et la plupart des vieilles bâtisses laissent la place à des constructions neuves. Seules les maisons de l'ancienne Avenue de la Douane subsistent aujourd'hui (**voie privée**). La voie Decauville, devenue indésirable, est remplacée par un embranchement particulier en voie normale contournant le village par le nord.



Vue aérienne IGN - 1955



## LE CHEMIN DE FER DU PLM

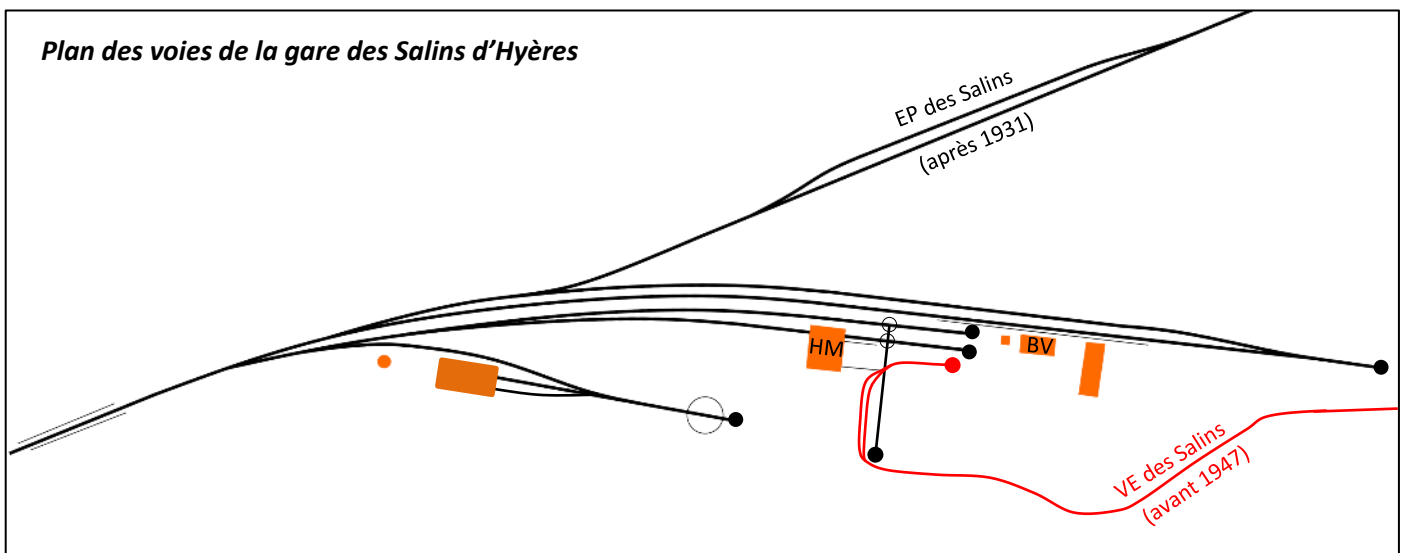


La gare des Salins d'Hyères est ouverte le 10 juillet 1876. Elle est le terminus d'un embranchement de 18,423 km, ouvert le 6 décembre 1875, et prenant naissance à la gare de La Pauline-Hyères (commune de La Garde), sur la ligne de Marseilles-St-Charles à Vintimille.

La fermeture du service voyageurs intervient officiellement le 24 mai 1940, et celui des marchandises le 1<sup>er</sup> décembre 1987. Mais la section entre la gare de La Pauline-Hyères et la gare de Hyères, sera rouverte au service des voyageurs le 23 mai 1971. Par contre, elle n'est plus exploitée entre Hyères et La Plage d'Hyères. Elle a été déclassée entre La Plage d'Hyères et Les Salins d'Hyères le 31 août 1989 et l'ancienne gare est devenue une résidence privée.



**Plan des voies de la gare des Salins d'Hyères**



**Vous avez des informations à communiquer ? Contactez IRSP...**

[irsp-contact@sfr.fr](mailto:irsp-contact@sfr.fr)