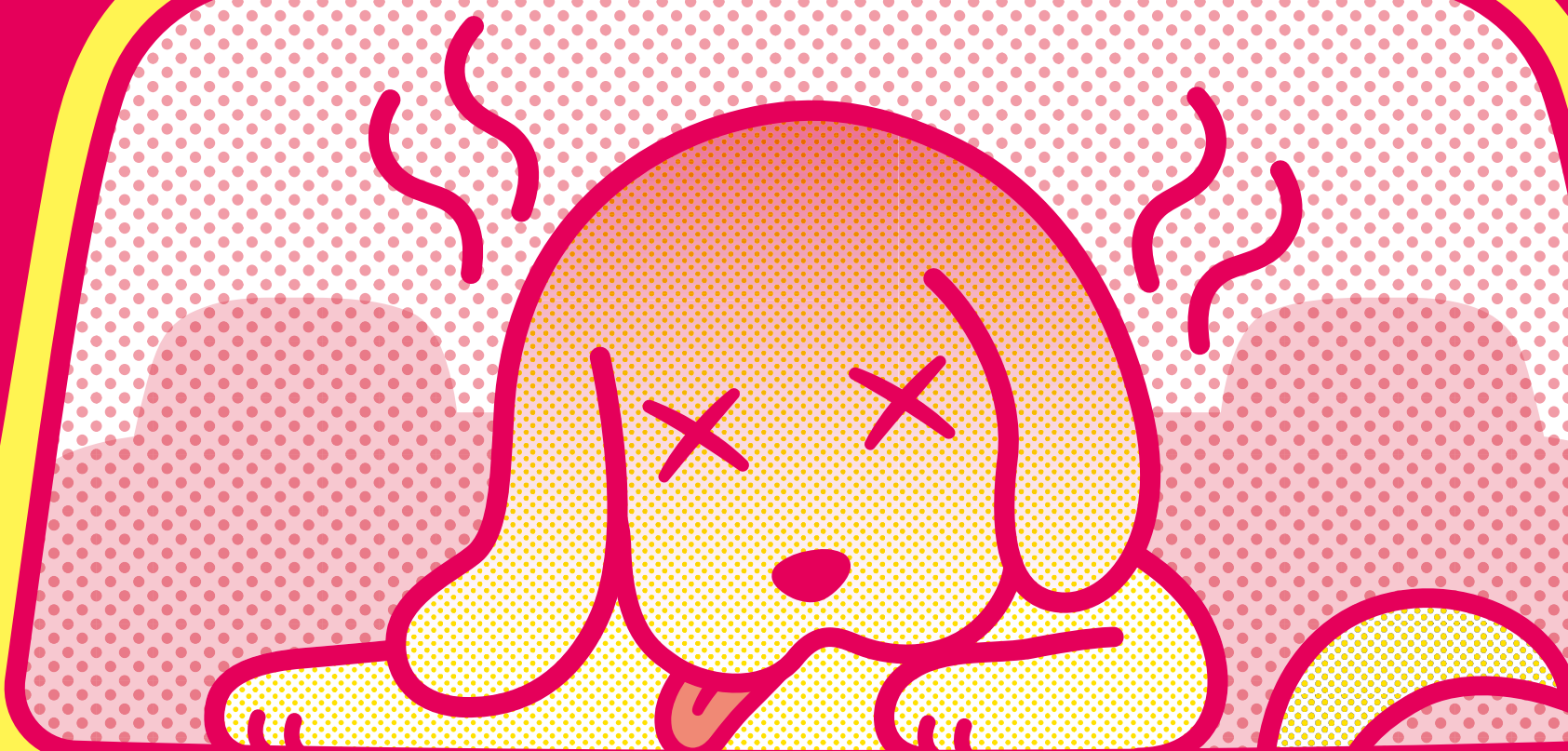


くるまで待てない



ペットの 熱中症注意

- 犬や猫は密な毛に覆われており、**体温調節が苦手**で、特に暑さに弱いです。
- 春先から初夏の気候でも、**車内の温度は高温**になるとされています。
- たとえ数分間であっても、**エアコンを切った車中**では温度が急激に上昇し、**危険なレベル**に達するといわれています。

