

2021（令和3）年

東京大学文書館活動報告書

東京大学文書館



東京大学文書館  
The University of Tokyo Archives

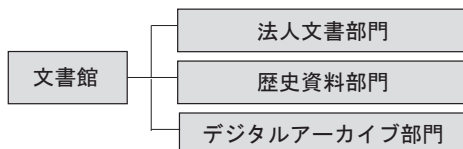
# 目次

1. 組織、構成員（2021年1月～12月） .....	1
1.1 組織 .....	1
1.2 文書館構成員一覧（2021年12月現在） .....	1
1.3 文書館運営委員会構成員一覧（2021年12月現在） .....	1
1.4 施設・設備・環境 .....	2
1.5 会議 .....	3
2. 業務・活動 .....	3
2.1 資料の受入・整理・公開 .....	3
2.2 視察・見学受入 .....	7
2.3 展示関係 .....	7
2.4 教育・研修事業 .....	8
2.5 学内連携事業 .....	8
2.6 出版活動（広報活動） .....	8

# ◆活動報告

## 1. 組織、構成員（2021年1月～12月）

### 1-1. 組織



### 1-2. 文書館構成員一覧（2021年12月現在）

佐藤 健二（館長）  
中嶋 康博（副館長）  
吉井 幸一（文書館担当課長）  
森本 祥子（准教授）  
秋山 淳子（助教）  
元 ナミ（助教）  
逢坂裕紀子（特任研究員）  
千代田裕子（特任研究員）  
井上いぶき（学術支援職員、1～3月、学術専門職員、4月～）  
星野 厚子（学術支援職員、1～3月、学術専門職員、4月～）  
村上こずえ（主事員）

### 1-3. 文書館運営委員会構成員一覧（2021年12月現在）

佐藤 健二（文書館館長・大学執行役・副学長）  
中嶋 康博（文書館副館長・農学生命科学研究科教授）  
五百旗頭薫（法学政治学研究科教授）  
大江 和彦（健康と医学の博物館館長・医学系研究科教授）  
加藤 耕一（工学系研究科教授）  
鈴木 淳（人文社会系研究科教授）  
岡本 拓司（総合文化研究科教授）  
小国 喜弘（教育学研究科教授）  
吉見 俊哉（情報学環教授）  
平島 健司（社会科学研究所教授）  
野田 浩司（宇宙線研究所准教授）  
西秋 良宏（総合研究博物館館長・同教授）  
荻部 直（附属図書館副館長・法学政治学研究科教授）  
大島 義人（柏図書館長・新領域創成科学研究科教授）  
玉造 潤史（情報システム本部／理学系研究科准教授）  
森本 祥子（文書館准教授）

#### 1-4. 施設・設備・環境

##### 1-4-1. 施設・設備

	本郷本館	柏分館
所在地	本郷キャンパス 医学部1号館 S109・S110・SC105・SC201	柏キャンパス 総合研究棟 609・620・653・659・ 661・663・669・671
収蔵室	2室 (59㎡)	7室 (約570㎡)
閲覧室	1室 (4席) 開架書棚あり	1室 (4席) 開架書棚あり
執務室	1室 (職員4名)	1室 (職員4名)
収蔵棚	固定式書架 メディア用キャビネット	固定式書架 新聞専用書架 (4台) マップキャビネット (2台)
ドライキャビネット	—	2台 (低湿用)
写真撮影台	—	1台 (閲覧室)
複写機	1台 (執務室)	1台 (執務室)
ブックスキャナー	—	1台 (執務室)

##### 1-4-2. エリア内環境

	本郷 S109・SC105	柏 609・620・653・659・661・663・669・671
床	ビニール	カーペット
蛍光灯	美術・博物館用蛍光灯	LED (669は昼白色蛍光灯)
窓 (対策)	あり ブラインド閉	あり ブラインド・暗幕閉 (671は消防隊進入口のため措置なし)
空調 (エアコン)	あり (換気扇あり) *稼働時の設定は25℃ (ドライ)	
データロガー	2台	10台
除湿機	—	10台
消火器	2台	5台
清掃	文書館スタッフによる定期的清掃、書架清掃	
防虫・防カビ 対策	IPM (害虫トラップ設置・モニタリング・扉隙間ブラシ設置) 「モルデナイベ」・「エアローチ」等使用による殺虫 カビ除去清拭 (エタノール)	

## 1-5. 会議

### 令和3年度 第1回文書館運営委員会

日時：2021年6月7日 11:00～12:00

場所：オンライン（Zoom）開催

議事：（1）文書館運営体制

（2）令和2年度文書館活動報告及び決算報告

（3）令和3年度文書館活動計画及び予算案

（4）「特定歴史公文書等の保存、利用及び廃棄に関するガイドライン」の一部改正に伴う東京大学文書館利用等規則の改正について

（5）その他

### 令和3年度 第2回文書館運営委員会

日時：2021年12月13日～17日

場所：メール審議

議事：教員（准教授）の公募等について

## 2. 業務・活動

### 2-1. 資料の受入・整理・公開

#### 2-1-1. 資料の受入

（1）大学法人文書（特定歴史公文書等）：

2020年度移管分（2019年度末保存期間満了文書）：615点

（2）歴史資料等：15件（資料群）

- 佐藤銀五郎関係資料（追加）
- 川村麟也関係資料（ノート類、卒業後の研究資料）
- 岡田靖雄関係資料（ビラ他）
- 東京帝国大学工学部機械科卒業記念写真帳1928-1931（アルバム）
- 東京帝国大学工科大学電気工学科卒業写真帳大正6年（アルバム）
- 福田裕穂関係資料（役員活動時の資料等）
- 芝崎謙平関係資料（卒業証書他）
- 卒業記念帖（アルバム）
- 志摩（西沢）晴樹関係資料（ビラ、小冊子等）
- 石原資郎関係資料（入学関係資料他）
- 釣友会関係資料（チラシ）
- 英文院生協議会関係資料（議事録その他関連資料）
- 国立大学協会関係資料（入試・国際関係資料、冊子他）
- 集合写真2葉（アルバム）
- 山内晋卿（旧名 晋）写真類（アルバム、写真）

（3）刊行物：1件

- 『経済原論』（一）、（二） 帝大プリント聯盟

## 2-1-2. 資料公開

(1) 大学法人文書（特定歴史公文書等） 209 件

### 事務

- S0005 学内往復
- S0006 文部大臣准允
- S0009 例規
- S0018 職員進退
- S0020 公民・成人教育関係
- S0067 庶務課関係諸資料
- S0200 内部監査
- S0201 オープンキャンパス
- S0203 キャンパス計画室会議
- S0207 国際学生宿舎管理
- S0208 入学料・授業料免除及び奨学金
- S0223 学生委員会
- S0241 放射線安全委員会
- S0266 財務・会計関係規則
- S0289 外国人学生在籍状況調査
- S0311 総長と報道機関等との懇談会
- S0312 報道機関対応
- S0315 キャリアサポート関係イベント開催
- S0334 国際センター柏オフィス運営
- S0339 産学連携専門委員会
- S0340 産学連携本部運営委員会
- S0346 部局別職員組織状況表
- S0350 環境安全本部会議
- S0351 安全衛生管理室長会議
- S0353 土地・施設等取得・譲渡
- S0356 現員簿
- S0358 ハラスメント防止委員会
- S0359 五月祭
- S0366 学生団体設立・継続届
- S0369 外国学校等卒業学生特別選考
- S0371 入試制度検討関係
- S0380 入学試験問題
- S0383 柏キャンパス一般公開
- S0415 総長室総括委員会
- S0416 科学技術研究調査回答
- S0417 研究活動等状況調査回答
- S0419 学術研究懇談会（RU11）
- S0420 寄付講座・寄付研究部門の設置等報告
- S0421 国立大学法人に係る寄附の実績等に関する調査回答
- S0450 外国人留学生支援基金運営委員会
- S0452 女性研究者支援モデルプラン
- S0459 伊藤国際学術研究センター イベント関係
- S0462 グローバル 30 プログラム代表者会議
- S0469 学生表彰関係
- S0470 教職員研修関係
- S0471 職員採用試験
- S0487 障害者雇用関係
- S0491 「東大の研究室をのぞいてみよう！」プログラム関係
- S0492 団体交渉関係資料
- S0519 環境安全本部年報
- S0535 放射性炭素年代測定装置委員会
- S0549 定員貸借関係綴（過員承認）
- S0550 情報セキュリティ委員会
- S0582 加速器科学研究センター（仮称）設置検討
- S0592 国立七大学安全衛生管理担当者連絡協議会
- S0593 教職員安全衛生教育
- S0594 埋蔵文化財調査
- S0595 雑件
- S0596 東京大学功績者顕彰制度（稷門賞）
- S0597 復興支援室業務関連資料
- S0598 センター長会議
- S0599 東京大学エグゼクティブ・マネジメント・プログラム（東大 EMP）
- S0600 全学委員会名簿
- S0601 社会連携連絡会議
- S0602 高大連携事業
- S0603 国際交流協定
- S0614 日中学長会議
- S0616 プレジデント・カウンスル
- S0617 科学研究行動規範委員会
- S0618 ライフサイエンス委員会
- S0619 本郷地区衛生委員会
- S0620 EAP（従業員支援プログラム）事業
- S0626 大学教育改革状況調査
- S0627 国立七大学学生関係協議会
- S0628 概算要求
- S0629 学内予算配分
- S0631 柏地区規則等制定関係
- S0632 地球温暖化対策計画書
- S0633 国立大学の法人化に伴う制度検討

S0634 東京大学運動会・運動部活動支援  
S0639 東大フォーラム  
S0640 事件対応一件文書  
S0641 大学後援法人設置関係  
S0642 総務関係事項引継  
S0644 職制定数関係  
S0645 国賓・公賓級外国人要人来訪受入  
S0646 海外事務所活動報告  
S0647 中期計画予算・年度計画予算  
S0648 事務機構整備  
S0657 財務戦略室会議  
S0658 臨時遺跡調査委員会

## 大学院・学部

S0247 工学系研究科総合研究機構運営  
S0248 工学系研究科・工学部予算・決算  
S0249 総合文化研究科・教養学部 国際交流・留学生委員会  
S0251 歴代工学部長・研究科長懇談会  
S0253 工学系研究科・工学部広報室会議  
S0255 工学系研究科・工学部安全管理  
S0257 情報理工学系研究科 スタッフ会議  
S0259 薬学系研究科・薬学部 教授会・教授総会  
S0270 教養学部前期課程クラス編成  
S0276 総合文化研究科・教養学部予算  
S0277 駒場地区衛生委員会  
S0279 経済学研究科修士課程入学試験問題集  
S0283 医学部運営委員会  
S0284 医学系研究科各種委員会  
S0287 医学部将来計画委員会  
S0288 医学系研究科・医学部教授会  
S0291 理学系研究科・理学部 教授会  
S0296 理学系研究科 ヒトゲノム研究倫理審査委員会  
S0302 農学生命科学研究科・農学部教授会  
S0305 生物生産工学研究センター運営委員会  
S0306 農学生命科学研究科・農学部運営諮問会議  
S0317 学際情報学府教務委員会  
S0319 情報学環・学際情報学府総務委員会  
S0328 数理科学研究科実務委員会  
S0331 数理科学研究科運営諮問会議  
S0332 農学生命科学研究科委員会、教育会議  
S0373 東京高等学校関係文書  
S0389 工学系男女共同参画委員会

S0393 附属病院委員会関係  
S0398 附属病院病院会議・病院運営会議  
S0399 附属病院教室主任会議  
S0402 附属病院関係規則  
S0409 農学部・農学生命科学研究科予算関係報告綴  
S0411 農学部学部教育会議  
S0430 総合文化研究科・教養学部 東日本大震災対応  
S0442 薬学系研究科・薬学部 ヒトを対象とする研究倫理審査委員会  
S0443 数理科学研究科入試問題  
S0444 薬学系研究科・薬学部 委員会関係  
S0454 経済学部図書委員会  
S0460 国際工学教育推進機構センター長会議  
S0461 情報理工学系研究科入試委員会  
S0476 理学系研究科・理学部 男女共同参画委員会  
S0479 工学系研究科・工学部運営会議資料  
S0489 研究教育改善室会議  
S0490 新領域創成科学研究科企画室会議  
S0496 工学部化学生命系運営会議  
S0497 日韓遠隔交換講義検討ワーキンググループ  
S0527 教育学研究科・教育学部教授会議事録  
S0531 農学生命科学研究科 国際委員会  
S0533 牧場運営委員会  
S0565 公共政策学教育部運営諮問会議  
S0576 理学系研究科入試実施委員会  
S0587 附属病院事務関係資料  
S0588 附属病院院内懇談会  
S0589 附属病院新診療科設置  
S0590 附属病院施設関係記録  
S0591 好仁会  
S0607 農学部動物実験委員会  
S0608 農学生命科学研究科規則改正関係  
S0609 農学生命科学研究科・農学部ヒトを対象とする研究倫理審査委員会  
S0610 医学系研究科・医学部ヒトゲノム・遺伝子解析研究倫理審査委員会  
S0611 医学系研究科附属疾患生命工学センター運営委員会  
S0612 医学系研究科・医学部推薦入試  
S0613 人文社会系研究科・文学部各種委員等一覧  
S0615 附属病院医療情報システム



S0621 附属病院 高圧酸素治療装置爆発事故関係  
S0622 附属病院 RI問題  
S0623 附属病院 精神神経科病棟(赤レンガ)関係  
S0624 附属病院 東大紛争関係  
S0635 法学部附属外国法文献センター関係資料  
S0637 アメリカ太平洋地域研究センター運営委員会  
S0643 工学系研究科 原子力施設共同利用研究

#### 附置研究所

S0206 東洋文化研究所教授会  
S0209 生産技術研究所 教授総会  
S0214 物性研究所規則改正関係  
S0217 海洋研究所教授会  
S0219 大気海洋研究所 研究船共同利用  
S0220 応用微生物研究所・分子細胞生物学研究所教授総会  
S0227 先端科学技術研究センター経営戦略会議  
S0245 地震研究所将来計画委員会  
S0246 地震研究所企画運営会議  
S0321 地震研究所教授会  
S0322 地震研究所共同利用実績報告  
S0324 地震予知研究協議会  
S0335 宇宙線研究所教授会  
S0336 宇宙線研究所部主任会  
S0337 宇宙線研究所 共同利用運営委員会・運営委員会  
S0391 名誉教授懇談会  
S0418 社会科学研究所社会調査・データアーカイブ研究センター運営委員会  
S0427 社会科学研究所所内予算  
S0435 東洋文化研究所附属東洋学研究情報センター運営委員会  
S0436 東洋文化研究所研究企画委員会  
S0438 東洋文化研究所附属東洋学研究情報センター委員会

(2) 歴史資料等 6件

#### 教員資料

F0029 佐藤銀五郎関係資料  
F0035 稲垣栄三関係資料

S0448 東洋文化研究所附属東洋学研究情報センター共同利用・共同研究拠点事業  
S0464 生産技術研究所教育・学務委員会  
S0465 生産技術研究所ユーティリティ委員会  
S0475 先端科学技術研究センター教授総会議事録  
S0480 生産技術研究所次世代育成オフィス  
S0499 生産技術研究所社会人新能力構築支援(NExT)プログラム  
S0545 先端科学技術研究センターボード会議  
S0554 気候システム研究系共同研究  
S0558 大気海洋研究所 学際連携研究  
S0560 地球観測データ統融合連携研究機構運営委員会  
S0567 生産技術研究所産学連携委員会  
S0571 千葉実験所管理運営委員会  
S0586 物性研究所外来研究員等委員会  
S0604 生産技術研究所遺伝子組換え生物等安全委員会  
S0605 生産技術研究所動物実験委員会  
S0606 ナノ量子情報エレクトロニクス研究機構運営委員会  
S0625 生産技術研究所安全管理委員会

#### 全学センター

S0205 アイソトープ総合センター運営委員会  
S0237 空間情報科学研究センター運営委員会  
S0239 人工物工学研究センター運営委員会  
S0260 情報メディア教育専門委員会  
S0538 情報基盤センター運営委員会  
S0552 スーパーコンピューティング専門委員会

#### 国際高等研究所

S0638 サステイナビリティ学連携研究機構戦略的研究拠点育成評価委員会

#### 附属図書館

S0455 柏図書館運営委員会



## その他

- F0025 史料室アルバム
- F0279 石原資郎関係資料
- F0280 釣友会関係資料
- F0282 英文院生協議会関係資料

### 2-1-3. 資料閲覧・レファレンス

※ 2020年3月31日より新型コロナウイルス感染症拡大防止のため閉館、資料閲覧停止。  
以下の閲覧室利用条件の下、2021年7月7日より資料閲覧再開。

- ・ 開館時間は水曜日～金曜日の10:00～16:00とする
- ・ 利用人数に制限を設け（本郷本館・柏分館とも、1日あたり最大2名）、事前予約制（先着順）とする
- ・ 事前に文書館と相談の上で利用資料を特定する
  - (1) 事務利用（2021年1月～12月末） 1件
  - (2) 移管元部局への貸出（2021年1月～12月末） 2件
  - (3) 一般利用（同上） 26件
  - (4) レファレンス（2021年1月～12月末） 39件

### 2-2. 視察・見学受入

- 11月22日 文化庁2名、文化財資料視察（本郷）
- 12月10日 京都大学大学文書館1名、施設見学（柏）
- 12月17日 一橋大学2名、施設見学（柏）

### 2-3. 展示関係

#### 東京大学附属図書館第15回柏図書館企画展示

タイトル：図面と資料から見る東京大学キャンパスの系譜（続）

会 期：2021年4月5日（月）～2022年3月31日（木）

会 場：東京大学附属図書館柏図書館

展示資料：

- ・ 十二年会記念写真帖 昭和2年3月（F0025/S01/0029）
- ・ 東京帝国大学 明治33年4月（F0025/S03/0026）
- ・ [集合写真] 東京帝国大学第二工学部航空原動機学科 教室前で 昭和20年卒・望翔会（F0212/090）
- ・ 本郷キャンパス図面 明治13～昭和45（F0235/0005）
- ・ 文部省往復 明治十七年分 三冊ノ内甲号（S0001/Mo077）
- ・ 文部省往復 明治十八年分 二冊ノ内甲号（S0001/Mo082）
- ・ 駒場農学校沿革略（S0026/SS6/0352）
- ・ 自大正十四年至昭和参年度 前田家ト土地交換書類 正規ノ分（S0040/0032）
- ・ [学内施設敷地建物配置図]（S0042/0060）
- ・ 柏キャンパス竣工披露記念式典等関係 平成12年度（S0213/001）
- ・ 東京帝国大学一覧 大正15-昭和2年（刊行物）
- ・ 東京帝国大学一覧 昭和17年（刊行物）
- ・ 東京大学一覧 自昭和44年度至昭和45年度（刊行物）
- ・ 東京大学一覧 自昭和30年度至昭和33年度（刊行物）
- ・ 宇宙線研究所・物性研究所竣工記念葉書（刊行物）
- ・ 東京大学柏新キャンパス構想 知の冒険をめざして（刊行物）

## 東京大学ホームカミングデイ・東京大学柏キャンパス一般公開（オンライン開催）

動画配信：「東京大学文書館チャンネル」

<https://www.youtube.com/c/UTArchives>

会 期：2021年10月16日（東京大学ホームカミングデイ）

2021年10月22日～29日（東京大学柏キャンパス一般公開）

公開動画タイトル：

- 「東京大学文書館ってどんなところ？」（2020/10/16 公開済）
- 「総合図書館建設：本郷本館の所蔵資料紹介」（2020/10/16 公開済）
- 「五月祭：柏分館の所蔵資料紹介」（2020/10/16 公開済）
- 「東京大学文書館質問コーナー」（追加・2021/10/08 開始）

### 2-4. 教育・研修事業

- 文化資源学「本郷キャンパスの歴史資源」（リレー講義）1回分担当

### 2-5. 学内連携事業

- 第5回東京大学学術資産アーカイブ化推進室主催セミナー「紙資料の保存管理の実際」（東京大学附属図書館、オンライン開催）2021年2月10日
- 「図面と資料から見る東京大学キャンパスの系譜」（第25回柏図書館サイエンスカフェ）2021年7月7日
- 「2021年度東京大学文書管理説明会」（総務部総務課共催）2021年12月15日

### 2-6. 出版活動（広報活動）

#### 2-6-1. 紀要

『東京大学文書館紀要』第39号、2021年3月

#### 2-6-2. 文書館ニュース

『東京大学文書館ニュース』第66号、2021年3月

『東京大学文書館ニュース』第67号、2021年9月