



證券櫃檯買賣中心  
Taipei Exchange

# Introduction to Taipei Exchange

# Introduction

證券櫃檯買賣中心

## OVERVIEW

世界銀行譽為扶植中小企業最有經驗的交易所

**2,300+** 家公開發行公司經由櫃買協助進入資本市場

掛牌公司多元化 產業聚落形成完整

**66%+** 掛牌公司屬電子業及生技業

掛牌公司獲利穩健成長

**2%** 上櫃公司現金股利殖利率在2%以上家數  
超過5成

債券ETF發行規模亞洲排名第1

**1兆元+** 發行規模持續成長中

綠色金融推動績效及永續報告書獲國際肯定

### 獲獎肯定

CBI「綠色債券交易所」獎

ASRA 2021:

- 「亞洲最佳永續報告獎(公部門)」金獎
- 「亞洲最佳利害關係人報告獎」金獎
- 「亞洲最佳永續報告獎(執行長的信)」銀獎

參與國際組織 符合國際潮流

### 積極參與

IOSCO(國際證券管理機構組織)附屬會員

WFE(世界交易所聯合會)會員

AOSEF(亞洲暨大洋洲交易所聯合會)會員

CCP12(全球集中結算組織協會)會員

CBI(氣候債券倡議組織)會員

ICMA(國際資本市場協會)會員

# 扶植創新及中小企業最有經驗的交易所



## 成立以來已成功協助超過2,300家公開發行公司進入資本市場

自1994年成立以來，已扶植1,815家公司進入興櫃市場、1,350家公司進入上櫃市場，累計成功協助超過2,300家公開發行公司進入資本市場。截至2022年6月底止，上櫃公司及興櫃公司家數分別為799家及294家，家數突破千家且穩定成長中，世界銀行譽為扶植中小企業最有經驗的交易所。



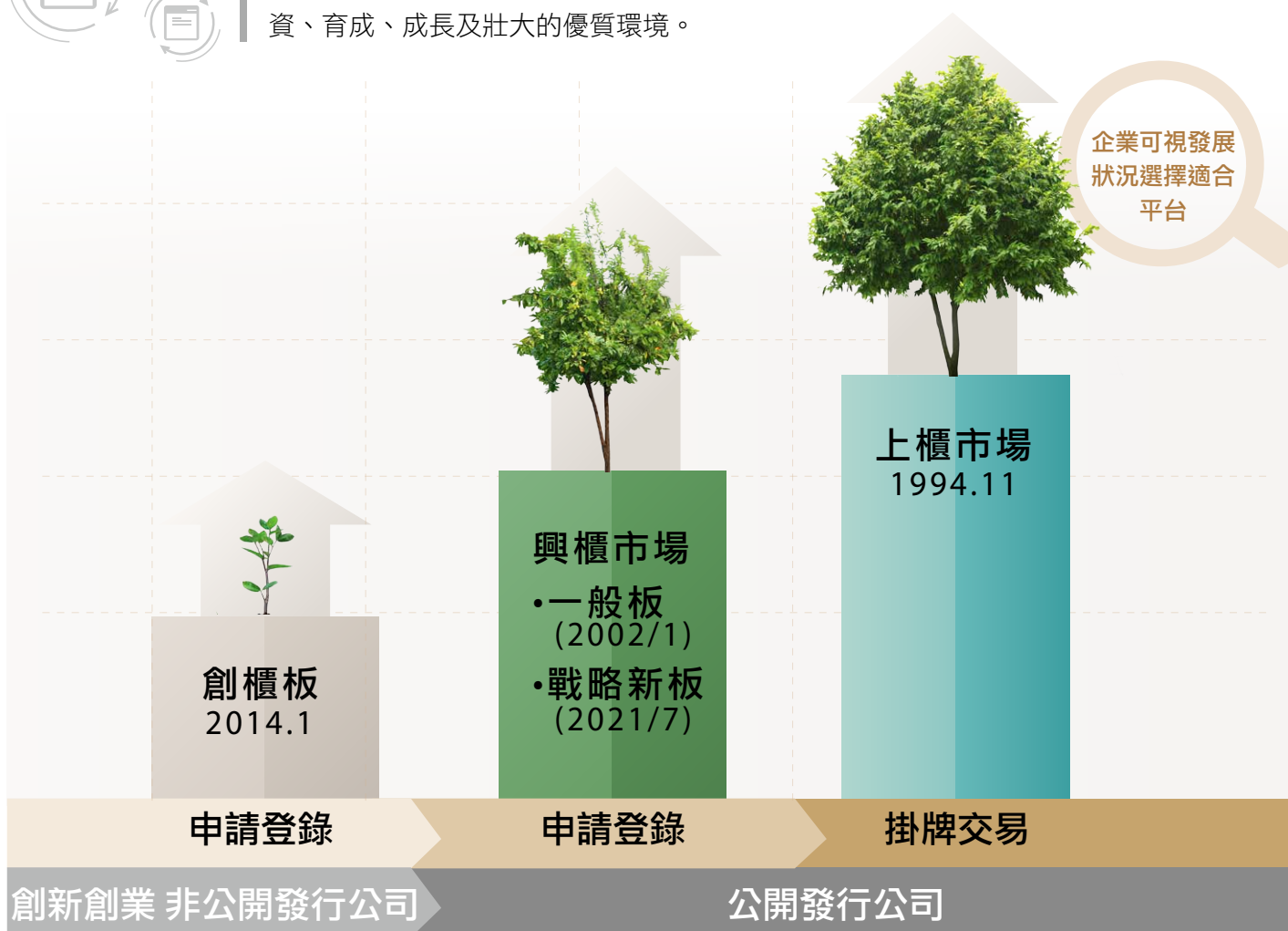
## 上櫃公司市值超過4.4兆元、興櫃公司市值超過8,000億元

依據WFE 2022年5月底之最近期之統計數據顯示，本中心在上櫃股票家數於79家交易所位居第21名，整體上櫃公司市值已超過4.4兆元、興櫃公司市值超過8,000億元



## 多層次市場架構完整

藉由「上櫃」、「興櫃」及「創櫃」多層次市場板塊建置，提供各階段發展企業籌資、育成、成長及壯大的優質環境。



# 扶植創新及中小企業最有經驗的交易所



## 掛牌公司多元化，產業聚落完整

積極推動生技醫療、農業科技、文化創意、智慧機械、綠能科技、物聯網、大數據及國防航太等重點產業公司進入櫃買市場，並赴美國、日本、新加坡、馬來西亞、越南及泰國等地區，宣導海外優質企業來臺上櫃及登錄興櫃。發展至今掛牌公司已呈多元，形成特色產業聚落，其中電子業類與生技類占比更近7成，近年來更持續推動特色產業掛牌。



# 成功企業的搖籃

## 多層次市場架構完整 籌資工具多元



- ◆「創櫃板」扶植微小企業，循序辦理公開發行、登錄興櫃及申請上櫃。
- ◆「興櫃市場」作為上櫃的預備市場，提早接觸投資人，提升公司知名度。  
興櫃市場分為「一般板」及「戰略新板」，申請登錄「戰略新板」可採併送申報辦理簡易公開發行，並以六大核心戰略產業之創新企業為發展目標。
- ◆「主板市場」交易活絡，具有合理之本益比及週轉率。
- ◆「多元化商品」讓發行公司可靈活運用股票、債券(含轉換公司債)、特別股等不同籌資工具。

## 友善掛牌環境 透明審查流程



- ◆ 適合各種規模及發展階段企業的掛牌環境。
- ◆ 上櫃審查流程快速透明：提出上櫃申請至上櫃審議委員會通過原則可在6週內完成。
- ◆ 上櫃條件友善具彈性：以「科技事業」申請上櫃者不受設立年限2年及獲利能力之上櫃條件限制，協助更多新創公司順利籌得資金。
- ◆ 合理的掛牌成本
- ◆ 上櫃後再籌資(SPO)便利

## 掛牌後持續服務不中斷



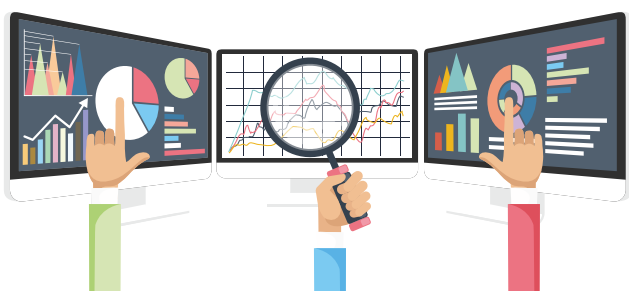
- ◆ 適時偕同優質上櫃公司辦理海內外法說會，提升公司知名度。
- ◆ 定期辦理櫃買家族聯誼活動、實地拜訪上櫃公司，主動瞭解公司需求。
- ◆ 辦理宣導說明會，主動提醒公司應辦事項及更新最新法令資訊。

## 活力的次級市場 提升公司形象價值



- ◆ 高成交值週轉率、次級市場流動性佳，降低發行人發行成本
- ◆ 合理本益比，適切反映公司價值
- ◆ 次級市場交易活絡，有利宣揚公司品牌，吸引商業合作夥伴及各方人才。

# 效率次級市場 值得投資人信賴



## 交易市場資訊透明

上櫃公司相關財務業務、股東會及派發股利、公司治理與重大訊息等重要資訊公開透明。



上櫃公司現金股利殖利率在  
**2%**以上家數超過**5**成

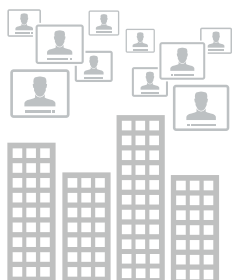
2022年6月底上櫃公司現金股利殖利率在2%以上的公司計有506家，占全體上櫃公司家數超過五成，顯示許多基本面良好的上櫃公司充分發揮競爭力，獲利穩健成長，並回饋投資人不錯的報酬。

## 市場活潑、流動性佳



2022年上半年成交值周轉率達151%，市場流動性佳，有助於提升投資效率。以投資人來區分，法人占約25%，自然人占約75%，投資者眾，交易熱情有活力。依據WFE 2022年5月底之最近期之統計數據顯示，上櫃股票月成交值於79家交易所位居第22名。

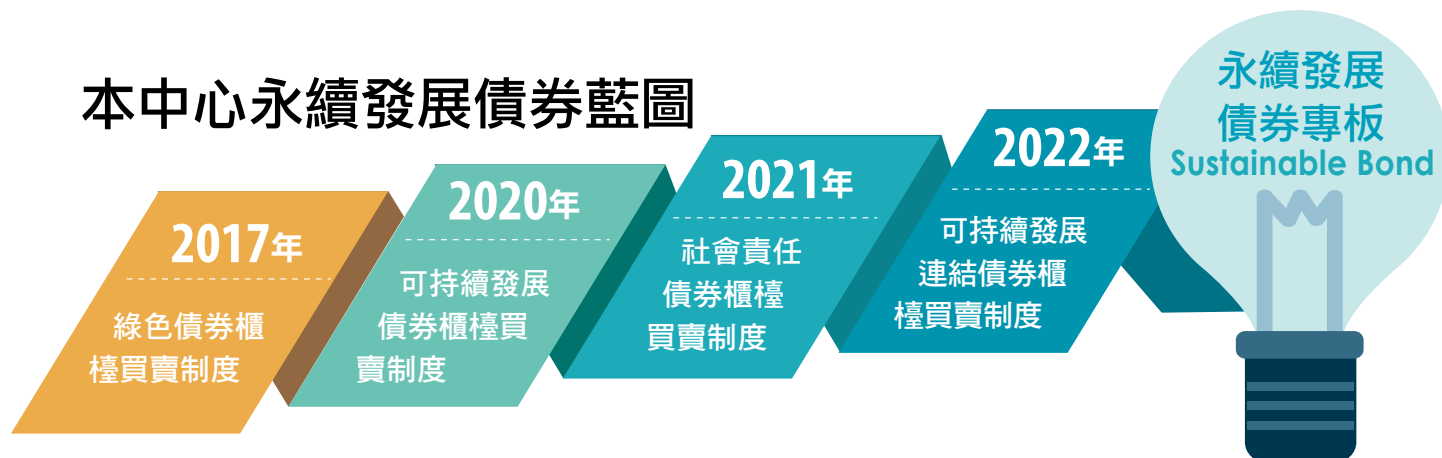
## 推動上櫃企業公司治理及永續發展 成效卓著



亞洲公司治理協會(ACGA)發布「CG WATCH 2020」報告評鑑結果，台灣在亞洲地區排名第4。本中心推動上櫃公司強化公司治理及經營體質多年，以維護股東權益及平等對待股東、強化董事會結構與運作、提升資訊透明度及推動永續發展等四大類別設計各項評鑑指標，對上櫃公司進行評鑑並每年分級對外公布，至今已進行8屆，未來將持續推動。另本中心2021年修正發布「上市上櫃公司永續發展實務守則」，以強化上櫃公司永續發展。2022年本中心已建置「永續發展路徑圖專區」，以協助上櫃公司辦理溫室氣體盤查資訊揭露，並於公開資訊觀測站設有「企業ESG資訊揭露」專區供投資人參考。

# 推動永續發展債券市場

## 本中心永續發展債券藍圖



## 建置永續發展債券專板

配合主管機關推動「公司治理3.0-永續發展藍圖」、「綠色金融行動方案2.0」及「資本市場藍圖2021-2023」，本中心於2021年4月29日推出社會責任債券櫃檯買賣制度，並將綠色債券、社會責任債券及可持續發展債券整合為永續發展債券專板。

## 永續發展債券

### 發行總量突破3,200億元

截至2022年6月底，永續發展債券發行總量達3,250億元，包含綠色債券共發行85檔，約當新台幣2,348億元；社會責任債券共發行9檔，約當新台幣181億元；可持續發展債券共發行18檔，約當新台幣721億元，多元化發行人包含外國政府、本國銀行、外國金融機構、國營事業及國內外一般民營企業等。

## 永續發展債券創新商品

### 可持續發展連結債券(SLB)

為持續深化永續發展債券市場，本中心於2022年7月8日推出可持續發展連結債券(Sustainability-Linked Bond, 簡稱SLB)櫃檯買賣制度，協助企業透過發行SLB取得長期穩定之營運資金，同時向市場傳達永續發展之決心。SLB無限制資金用途，資金運用更有彈性，同時債券本息條件連結企業永續目標，更可有效協助企業，在達成其整體永續發展策略的前提下，落實ESG承諾。



## 獲頒CBI「2017年綠色債券交易所」獎項 及加入國際資本市場協會(ICMA)會員

氣候債券倡議組織(CBI)每年針對綠色債券有特殊貢獻國家、機構或商品進行評選與頒獎，為國際間綠色債券的最高榮譽指標，本中心於2018年3月獲頒「2017年綠色債券交易所(Exchanges introducing new listing guidelines in 2017)」獎項。本中心亦於2021年7月6日正式成為國際資本市場協會(ICMA)會員，未來將透過與ICMA合作，有效掌握國際市場趨勢，以及提高我國永續發展債券市場國際能見度。

# 持續創新金融商品

## 債券ETF發行規模達新台幣1.15 兆元， 位居亞太第一

首檔債券ETF自2017年上櫃掛牌後，截至2022年6月底為止，共計有85檔追蹤債券指數的ETF於本中心掛牌交易，總發行規模達新台幣1.15兆元，高居亞太地區證券交易所之冠，以整體債券ETF配息率表現來看，2021年全年上櫃債券ETF平均配息率為3.07%。次級市場方面，截至2022年6月底為止，債券ETF成交日均值達8.22億元，累計投資人數達106,742人，對象包含自然人、自營商及機構法人等。



## 持續研發櫃買特色指數

本中心2019年3月推出「富櫃200指數」，網羅200家具市值規模及流動性的上櫃股票，除可表彰整體櫃買市場走勢等特色，更為掌握台灣中小型股票最佳指標，本中心並續以「富櫃200指數」成分股為基礎開發「櫃買銳聯Quality50指數」、「櫃買半導體領航報酬指數」及「富櫃200報酬正向2倍指數」等不同特色之指數。

另為呼應國際推動永續發展趨勢，本中心與臺灣指數公司及企業永續發展協會自2020年以來持續推出永續相關指數，各指數績效表現均非常亮眼：

- 2020年：「臺灣上櫃永續指數」，為首檔以ESG為主題之上櫃股票指數，可做為重視社會責任投資的投資人最佳決策參考。
- 2021年：「特選上櫃ESG成長報酬指數」與「特選上櫃ESG電子菁英報酬指數」，前者將ESG與中小型企業高成長的特性加以結合，後者聚焦電子產業及永續表現兩大亮點，且均為上櫃ETN追蹤標的指數。
- 2022年：推出「特選上櫃ESG永續高股息報酬指數」，成分股均為穩健經營且持續配息之上櫃股票，亦為上櫃ETN追蹤標的指數。







TPEX

地址：台北市羅斯福路二段 100 號 15 樓

電話：886-2-2369-9555 傳真：886-2-2369-5517

E-mail：server@tpex.org.tw

FB: <https://www.facebook.com/TaipeiExchange>

Address:<http://www.tpex.org.tw>

資料統計數據截至 2022 年 6 月 30 日止

刊物編號：11-10908001

