



# Lo que necesita saber sobre cómo ganar dinero y Seguridad de Ingreso Suplementario (SSI)

La cantidad de su pago mensual de Seguridad de Ingreso Suplementario (SSI, por sus siglas en inglés) se ve afectado por sus ingresos y recursos, que incluyen el dinero que gana en el trabajo y sus ahorros. El Seguro Social ofrece incentivos de trabajo para ayudarle a aumentar sus ingresos. Los incentivos de trabajo pueden permitirnos excluir parte de sus ingresos y brindarle la oportunidad de continuar recibiendo SSI mientras trabaja.

Por ejemplo, puede utilizar incentivos de trabajo para aumentar el total de sus ingresos mientras trabaja durante las vacaciones de verano, en los fines de semana o después de la escuela. Si es un estudiante que recibe servicios de educación especial, también puede incorporar los incentivos de trabajo para SSI en su Programa personalizado de educación (IEP, por sus siglas en inglés) y plan de transición.

La información sobre nuestros incentivos de trabajo está disponible en internet en [www.segurosocial.gov/librorojo](http://www.segurosocial.gov/librorojo). Los incentivos de trabajo específicos disponibles para usted dependen de su situación, ingresos y tipo de beneficios.

## Ejemplos de incentivos de trabajo

La exclusión general de ingreso devengado permite que la mayoría de los beneficiarios de SSI excluyan del ingreso contable los primeros \$65 de ingresos más la mitad de los ingresos adicionales.

La Exclusión de ingreso devengado para estudiantes (SEIE, por sus siglas en inglés) le permite a los beneficiarios que son estudiantes excluir una cierta cantidad de ingresos de sus ingresos contables. En 2024, no contaremos \$2,290 de ingresos en un mes o \$9,230 en un año. El tener derecho a la SEIE finaliza cuando el beneficiario cumple 22 años.

## Conozca a Daniel y descubra cómo los incentivos de trabajo le ayudaron a alcanzar sus metas

Daniel tiene 15 años, tiene una incapacidad intelectual y le encantan los videojuegos.

Daniel habló con su administrador de caso sobre trabajar para una tienda de videojuegos local este verano.

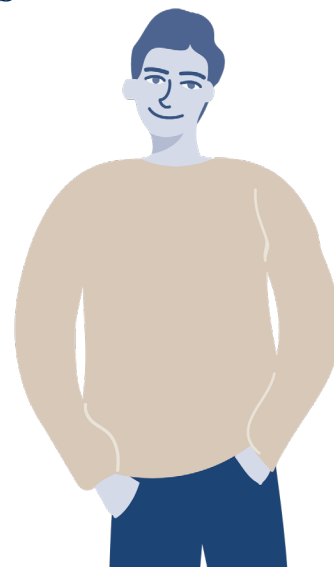
Daniel preguntó:

«¿Qué sucede con mis pagos de SSI cuando trabajo durante el verano?»

El administrador de casos de Daniel le explicó cómo puede utilizar la SEIE mientras continúa recibiendo los pagos en efectivo de SSI.

Con la SEIE, en 2024, no contaremos \$2,290 de ingresos en un mes o \$9,230 en un año. Esto significa que las ganancias hasta esos límites no cambiarán la cantidad del pago de SSI de Daniel.

Con la respuesta a su pregunta, Daniel decide trabajar 20 horas a la semana durante sus vacaciones de verano.



## Apoyo adicional para comprender los incentivos de trabajo

### *Programa de planificación y ayuda con los incentivos de trabajo (WIPA, por sus siglas en inglés)*

A partir de los 14 años, los proyectos WIPA brindan información y asesoramiento sobre beneficios para ayudarle a comprender cómo el trabajo y las ganancias pueden afectar sus beneficios. Para informarse mejor sobre los incentivos de trabajo y ubicar su proyecto WIPA más cercano, comuníquese con la línea de ayuda del Boleto para Trabajar al **1-866-968-7842** y oprima el 2 para español (TTY **1-866-833-2967**) de lunes a viernes de 8:00 a.m. a 8:00 p.m., hora del este. Visite **[choosework.ssa.gov/findhelp](https://www.choosework.ssa.gov/findhelp)** (solo disponible en inglés) para buscar información de los proyectos WIPA.

### Kit de herramientas para jóvenes 2024

Puede encontrar información y recursos adicionales para realizar una transición exitosa a la edad adulta en **[www.segurosocial.gov/jovenes](https://www.segurosocial.gov/jovenes)**



Asegurando el presente  
y el futuro

**SeguroSocial.gov** |     

Publication No. 64-121-SP | August 2024 (Recycle prior editions)  
What You Need to Know About Earning Money and Supplemental Security Income (SSI)  
Escrito y publicado con fondos de los contribuyentes de los EE. UU.