

1. Fachgespräch zur Regionalen Klimaanalyse für den Großraum Braunschweig (REKLIBS)

16.04.2018, 13:00 bis 17:15 Uhr, Stadthalle Braunschweig, Leonhardplatz, Braunschweig

Anlage 2 zum Ergebnisprotokoll 1. Fachgespräch REKLIBS: Fotodokumentation der Ergebnisse der Gruppendiskussionen

Leitfragen der Gruppendiskussionen

Auf Grundlage Ausgewählter Wirkungsketten des Netzwerks Vulnerabilität wurden folgende Leitfragen diskutiert:

- Wo bedürfen die Wirkungsketten aus regionaler Sicht Ergänzungen bzw. Konkretisierungen?
- Welche potenziellen Klimawirkungen sind im regionalen Kontext besonders relevant?
- Für welche besonders relevanten Wirkungen erwarten Sie sich einen Beitrag oder eine Steuerung durch die Regionalplanung?

Gruppeneinteilung

Gruppe A Siedlung

Moderation: Dieter Frauenholz, KoRiS

Input: Dr. Björn Büter, GEO-NET Umweltconsulting

- Bauwesen
- Industrie und Gewerbe
- Menschliche Gesundheit
- Energie
- Verkehr

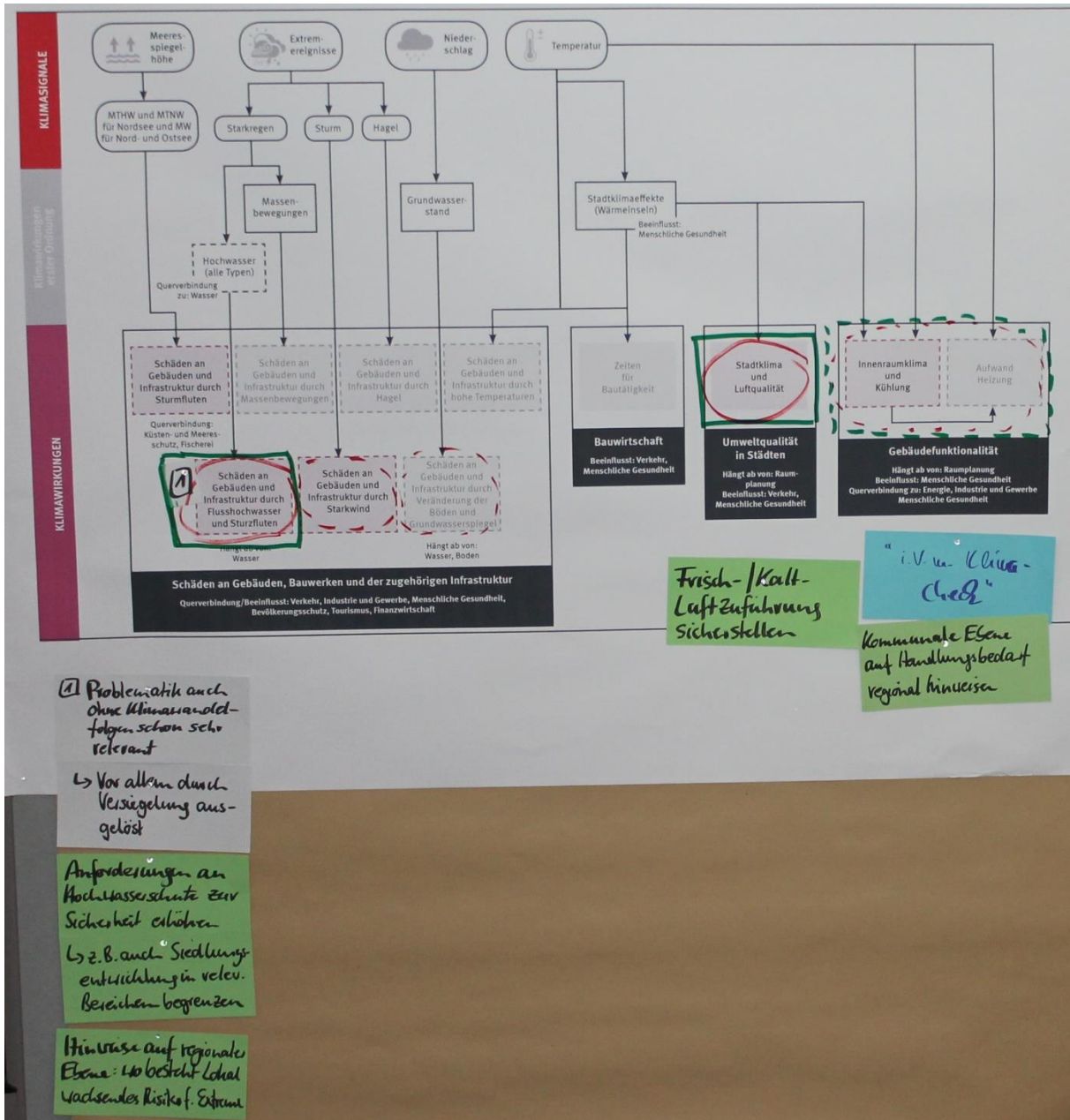
Gruppe B Freiraum

Moderation: Elena Rautland, KoRiS

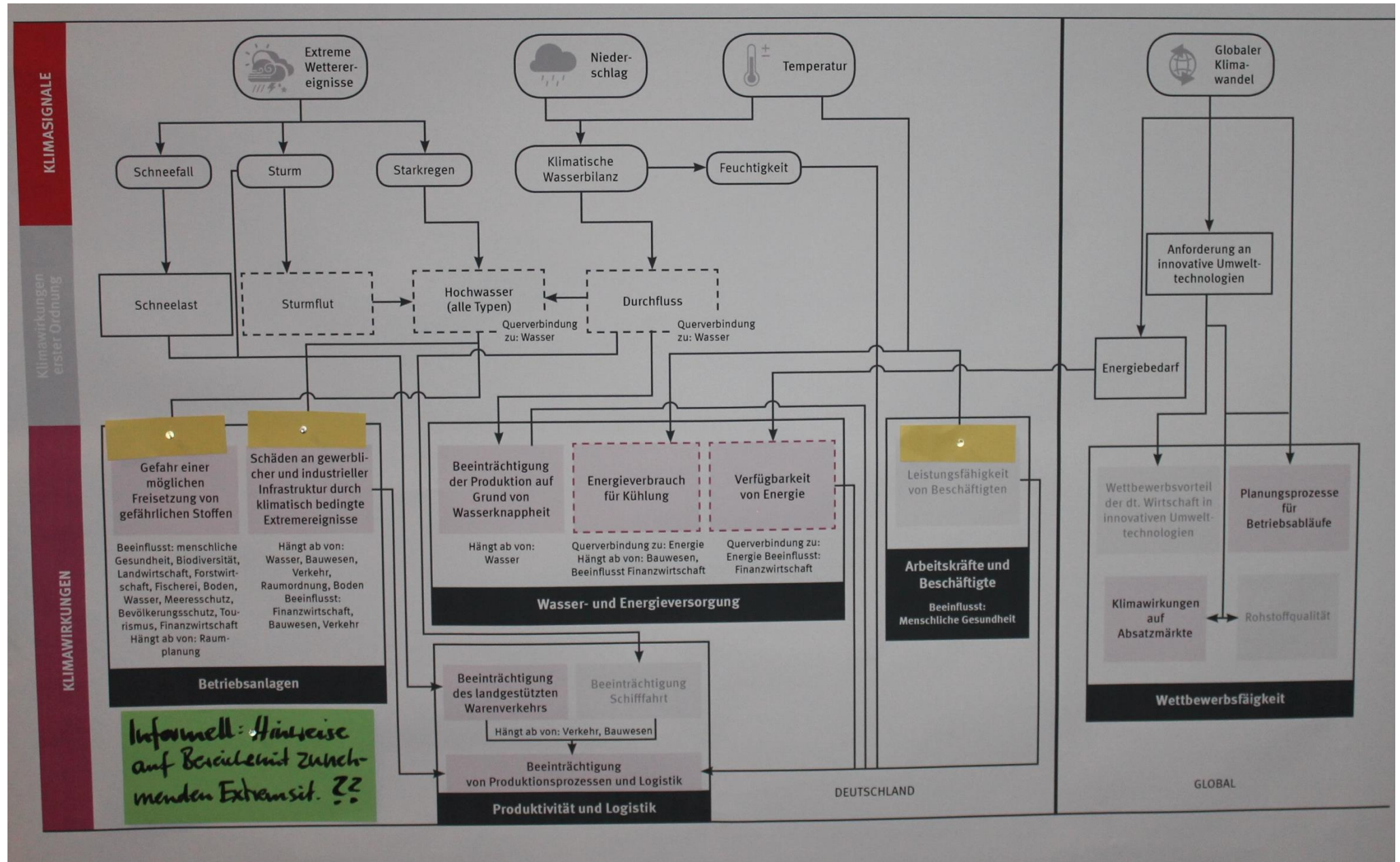
Input: Janko Löbig, GEO-NET Umweltconsulting und
Jan-Christoph Sicard, Planungsgruppe Umwelt

- Wasser
- Boden
- Biologische Vielfalt
- Landwirtschaft
- Wald- und Forstwirtschaft
- Tourismus

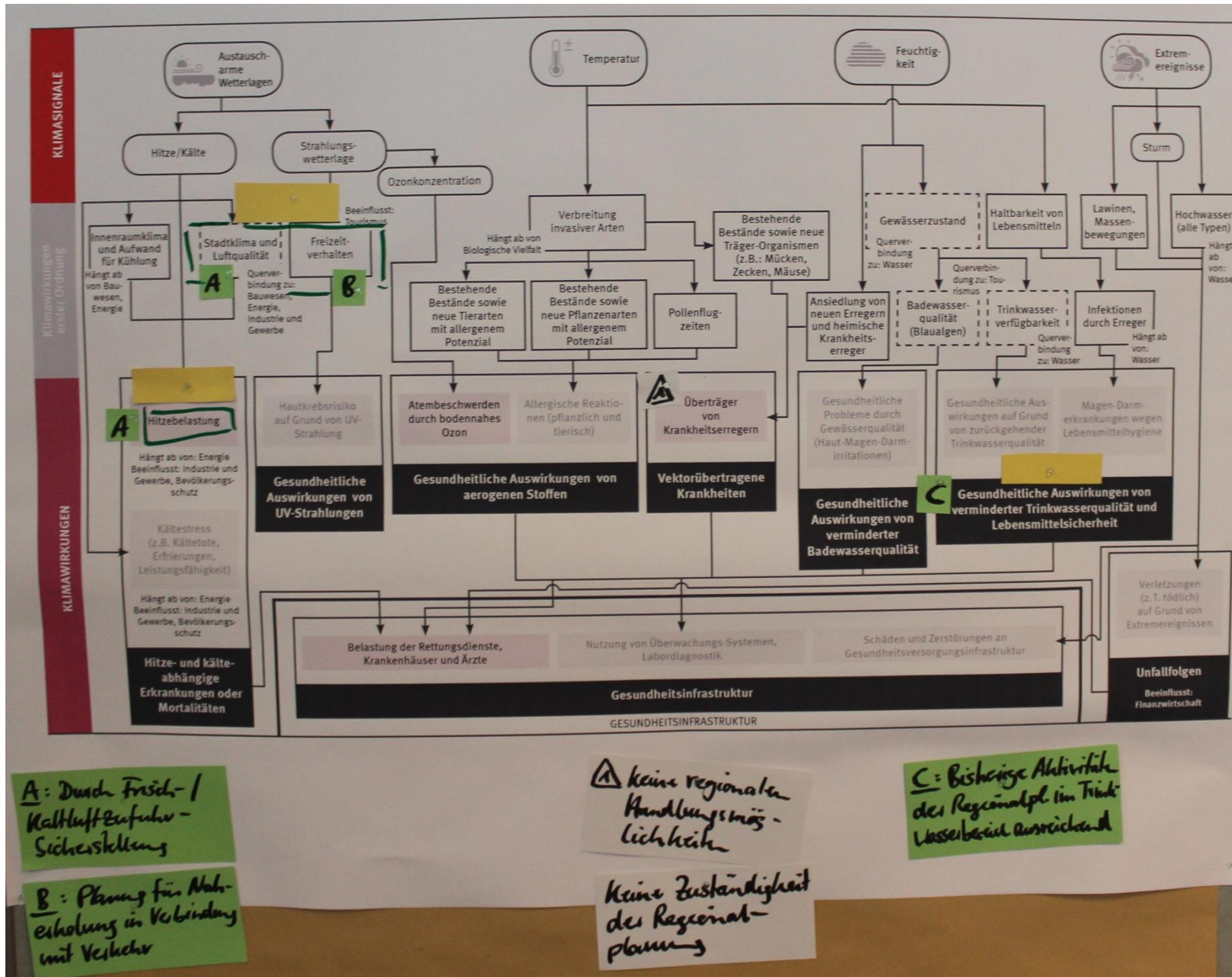
A.1 Bauwesen



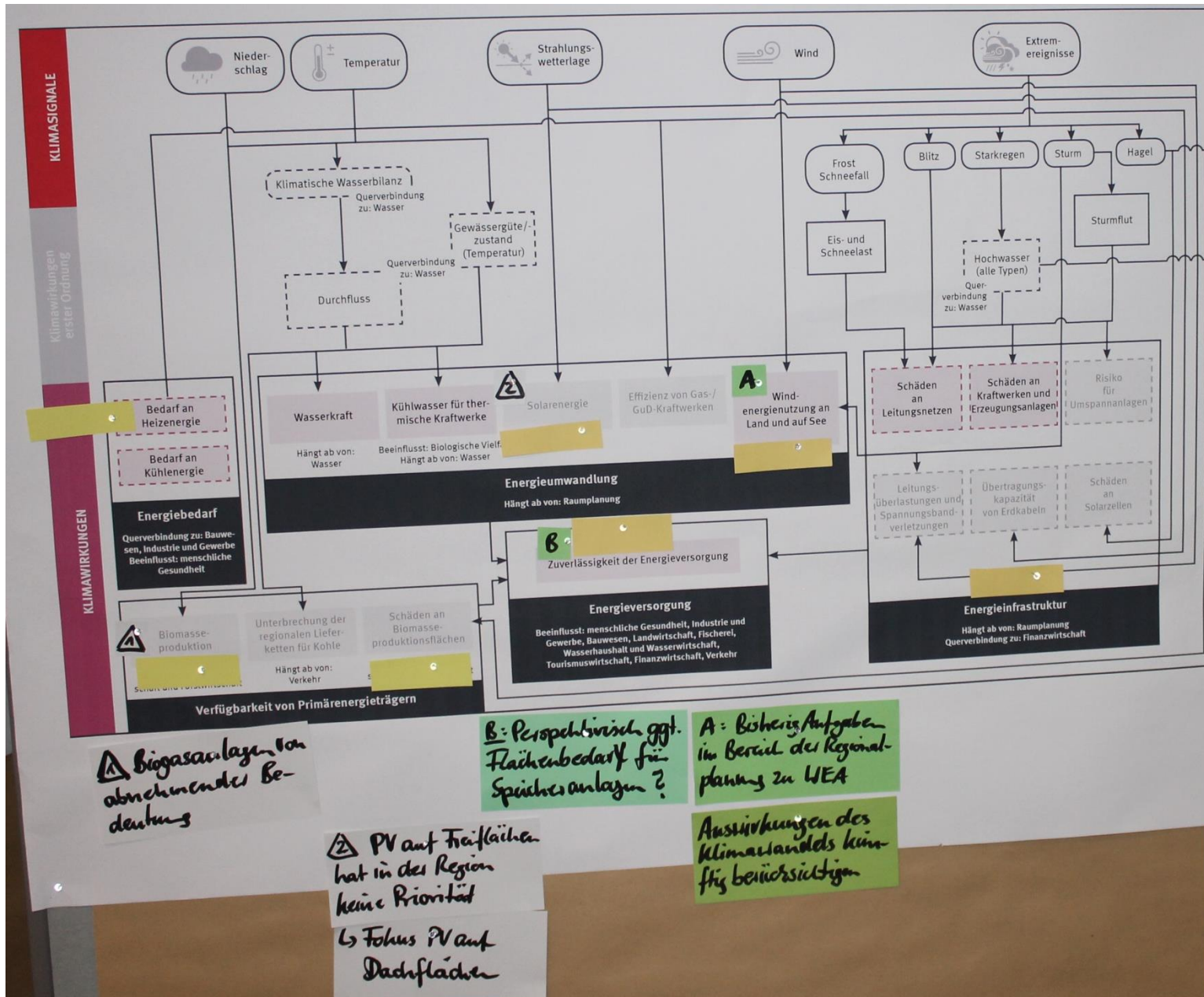
A.2 Industrie und Gewerbe



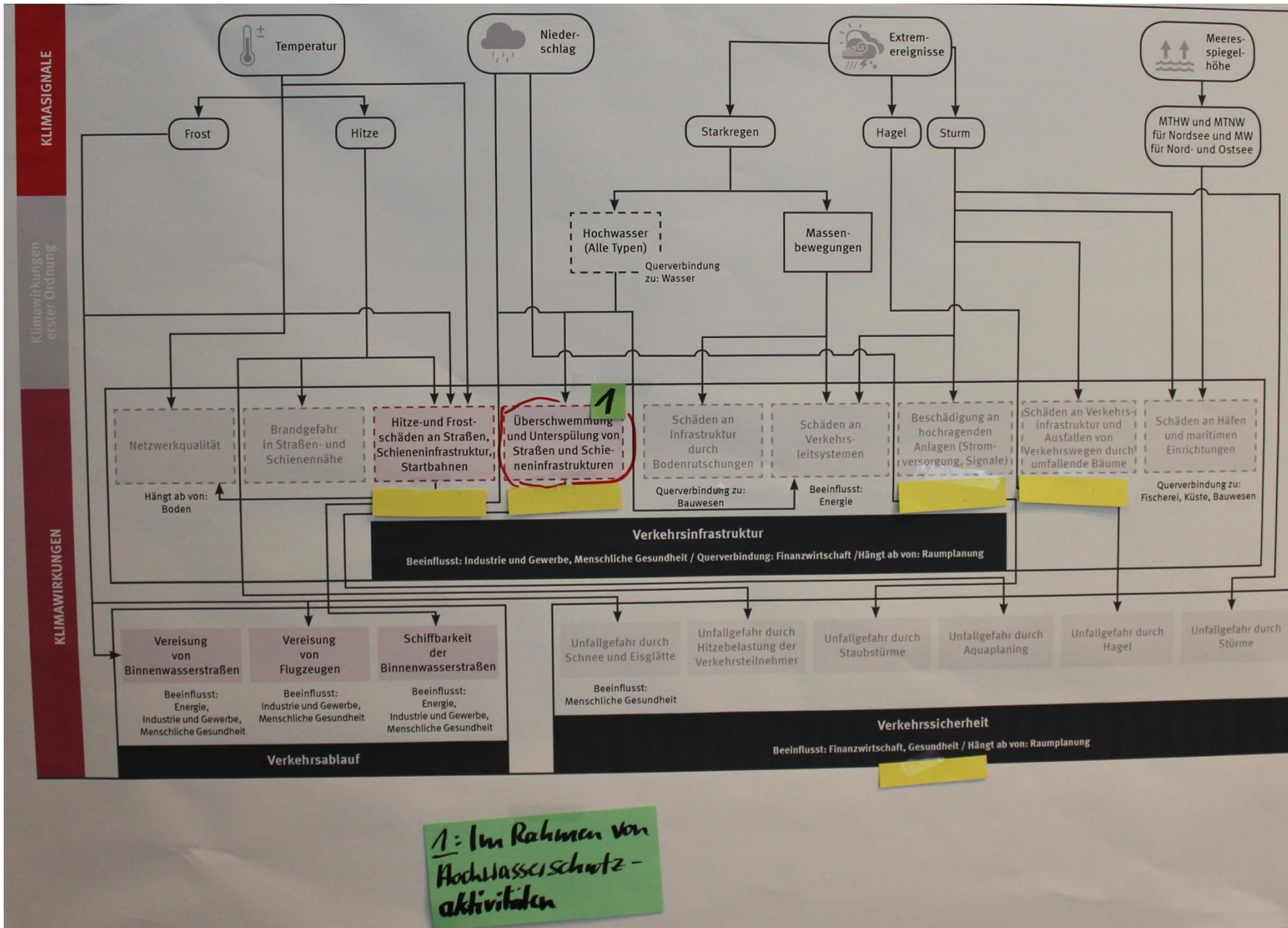
A.3 Menschliche Gesundheit



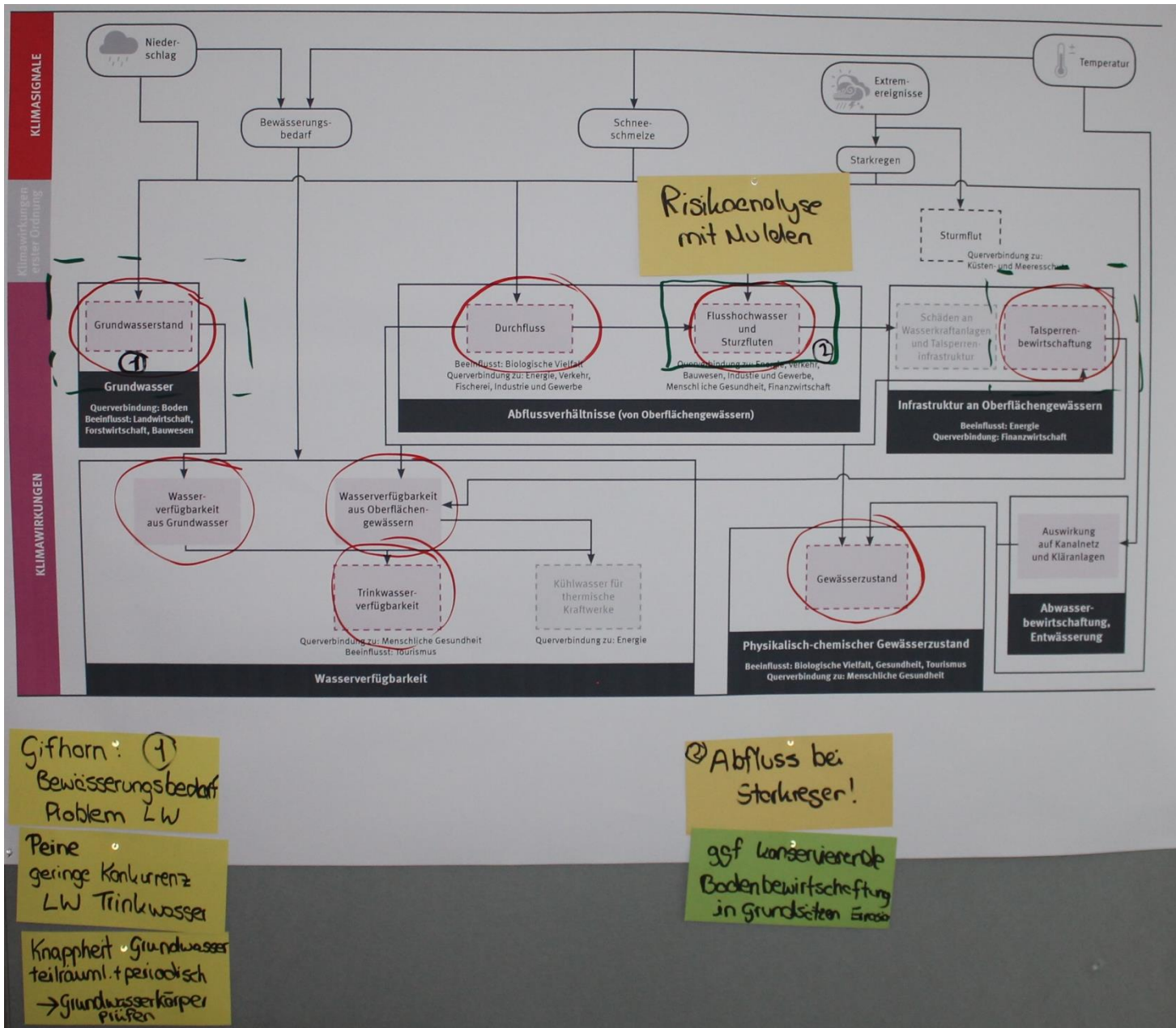
A.4 Energie



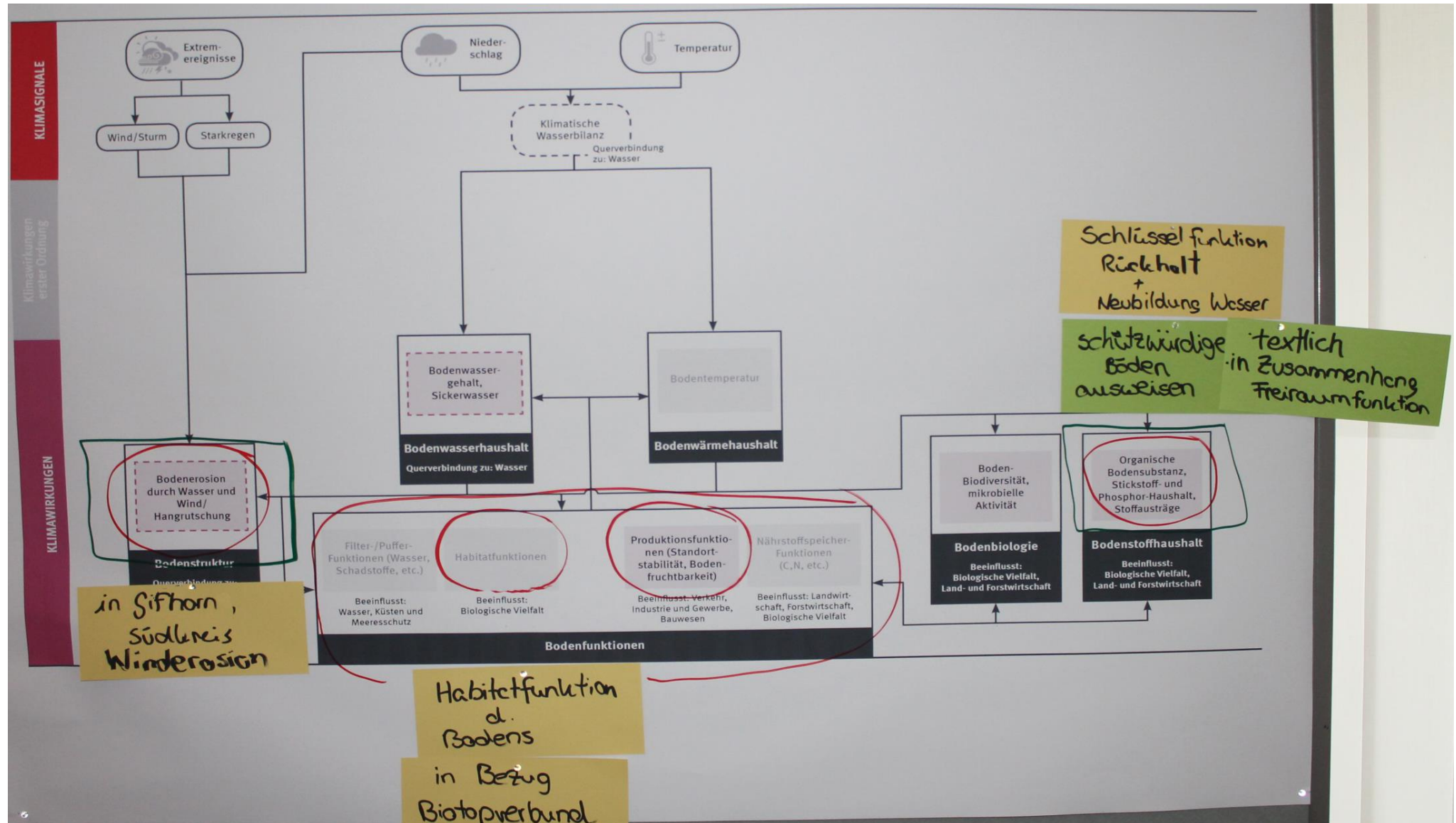
A.5 Verkehr



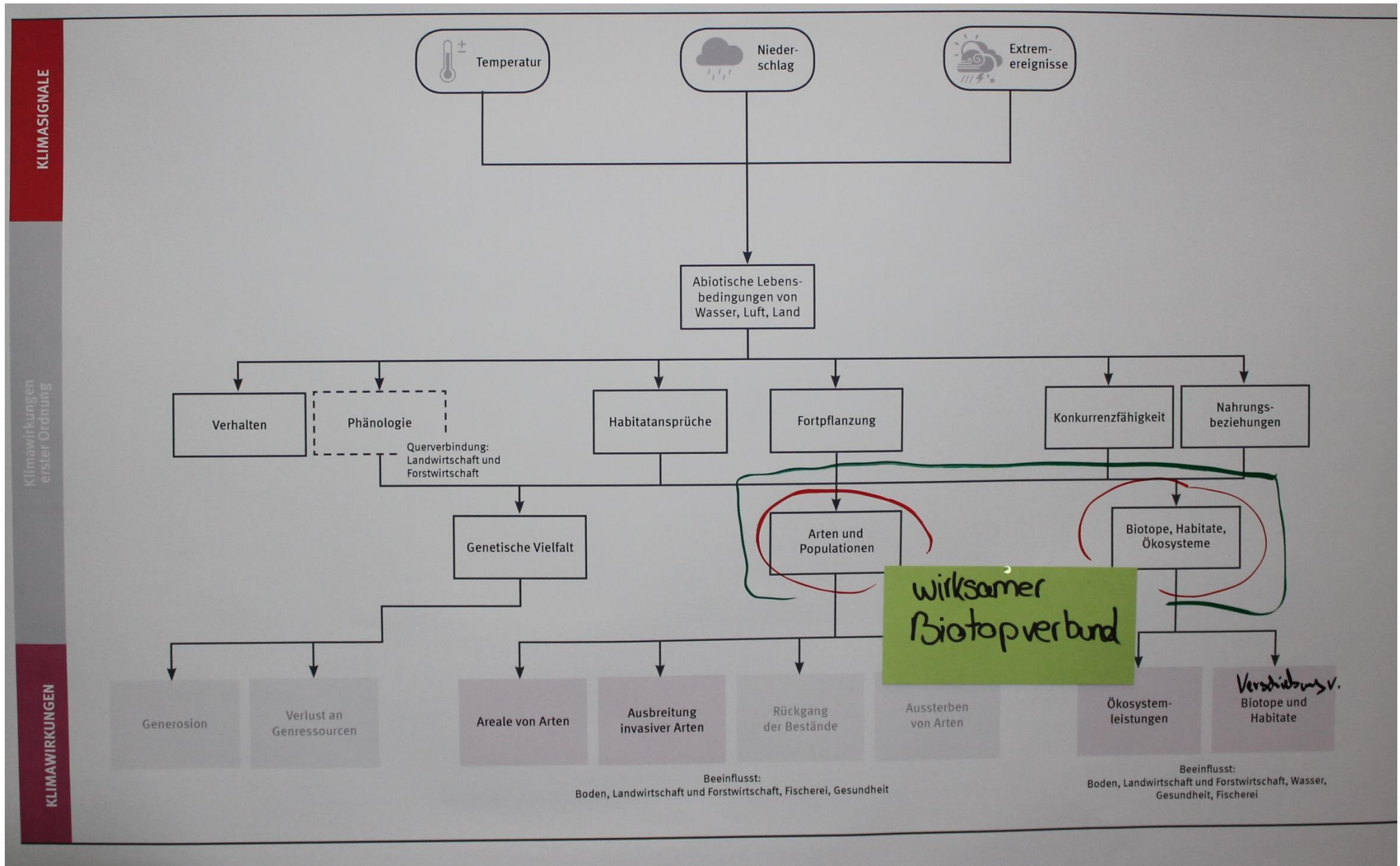
B.1 Wasser



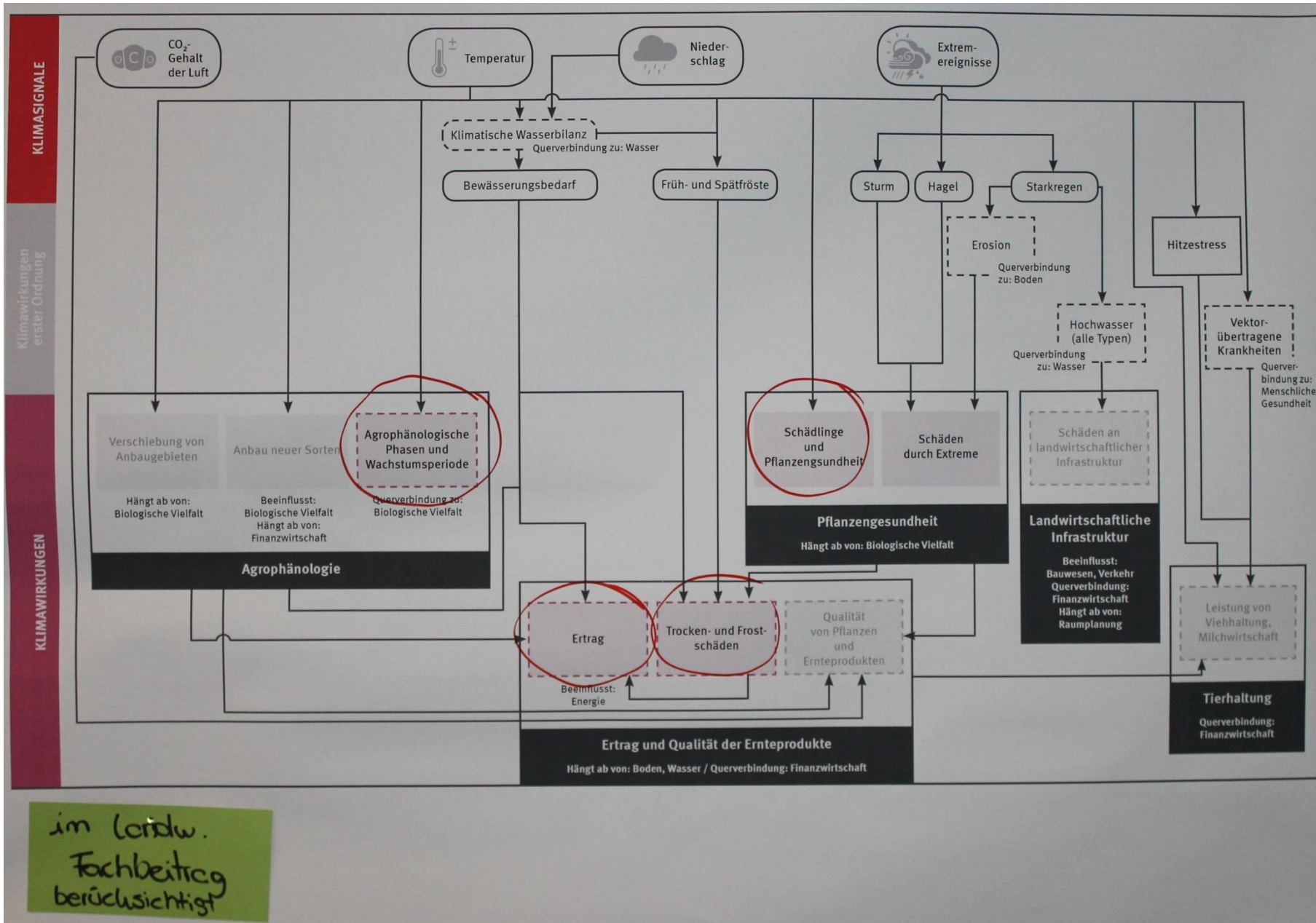
B.2 Boden



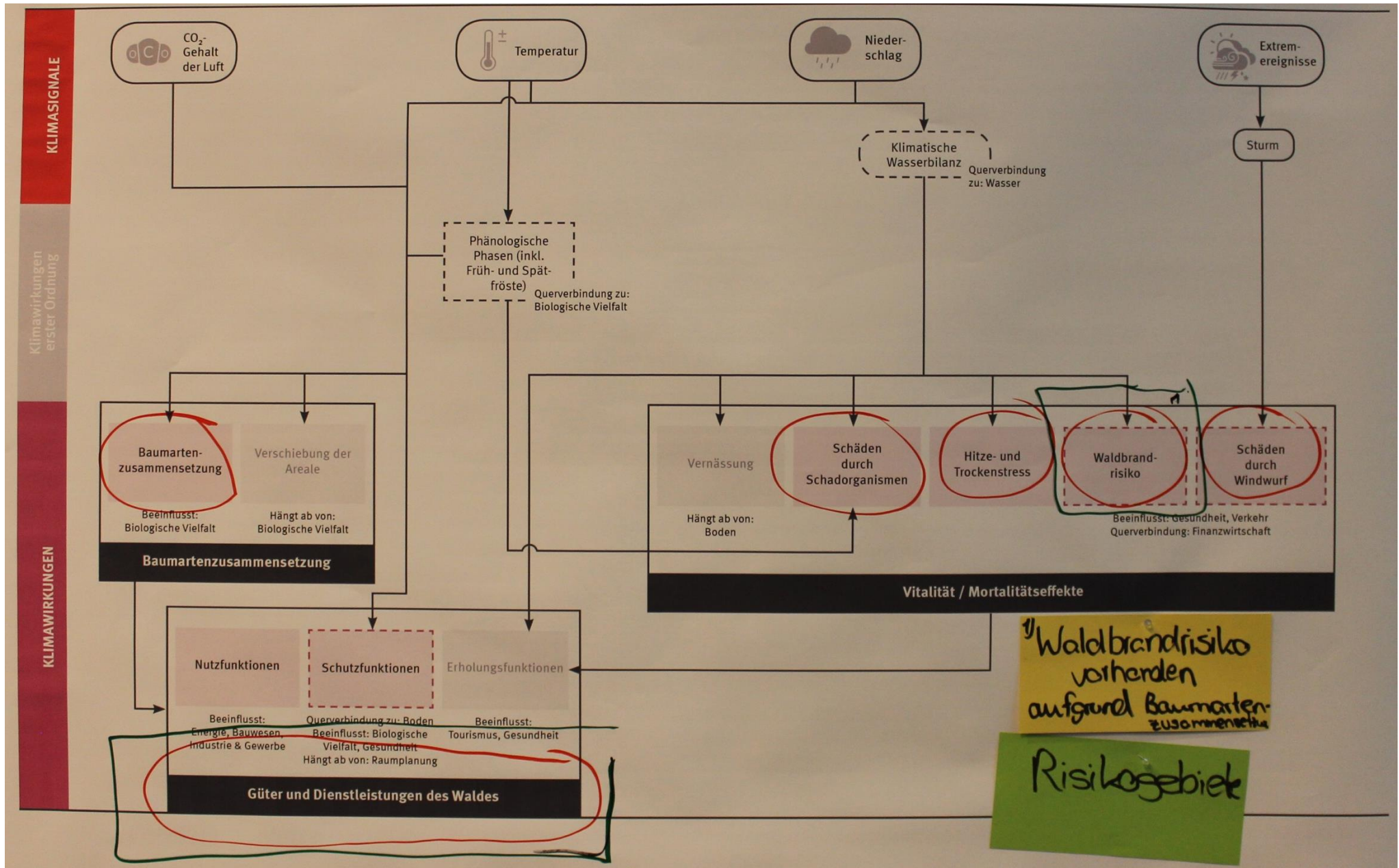
B.3 Biologische Vielfalt



B.4 Landwirtschaft



B.5 Wald- und Forstwirtschaft



B.6 Tourismus

