

Sobre o CAPTURE

CAPTURE é o primeiro estudo global para descobrir a prevalência de **doenças cardiovasculares** em pessoas com **diabetes tipo 2**



Para garantir que os dados capturados representassem o real papel das **DOENÇAS CARDIOVASCULARES** no mundo todo, o estudo **CAPTURE** foi conduzido em larga escala, em

13 PAÍSES,
e em
5 CONTINENTES¹

ESTUDANDO CERCA DE



10.000 PESSOAS COM DIABETES TIPO 2^{1,2}

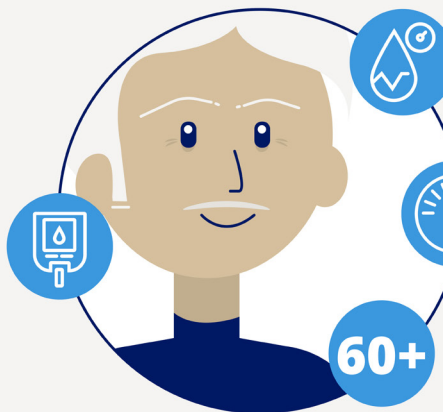


Clínicas de atendimento primário e secundário estiveram envolvidas^{1,2}

As pessoas incluídas no estudo representavam a população geral de diabetes tipo 2.

O PACIENTE TÍPICO:¹

NÍVEL MÉDIO de **HbA_{1c}[†]**
7,7%



NÚMERO MÉDIO DE ANOS VIVENDO COM DIABETES
12,4

ÍNDICE DE MASSA CORPORAL MÉDIO (IMC)*
29,9 kg/m²

IDADE MÉDIA
63,4 anos



CAPTURE é um marco significativo em nossa compreensão do fardo das doenças cardiovasculares no diabetes tipo 2. Este é um ponto de virada na forma como nós, profissionais de saúde, vemos e tratamos as pessoas com diabetes tipo 2, e como ajudamos a **fazer a diferença nas suas vidas** e no **tratamento desta doença**.

Prof. Giuseppina Russo, MD, PhD
Departamento de medicina clínica e experimental da Universidade de Messina (Itália).

[†]HbA_{1c} refere-se à hemoglobina glicada, que é a quantidade de glicose ligada à hemoglobina (uma proteína encontrada nas células vermelhas do sangue). O exame de sangue HbA_{1c} é usado como uma forma de medir os níveis médios de açúcar do sangue nos últimos três meses.

*O índice de massa corporal, ou IMC, é uma medida do tamanho corporal. Combina o peso de uma pessoa com sua altura. O IMC é uma ferramenta de triagem que pode indicar se uma pessoa está abaixo do peso, se tem peso saudável, excesso de peso ou obesidade. Se o IMC de uma pessoa está fora da faixa saudável, seus riscos de saúde podem aumentar significativamente.

Referências: 1. Mosenzon O, Alguwaihes A, Arenas Leon J.L, et al. CAPTURE: a cross-sectional study of the contemporary (2019) prevalence of cardiovascular disease in adults with type 2 diabetes across 13 countries. Abstract 158. Presented at the 56th Annual Meeting of the European Association of the Study of Diabetes, Macrovascular complications and beyond, 10:15 CDT on 24 September 2020. 2. ClinicalTrials.gov. An International Survey of the Occurrence of Cardiovascular Disease Among Patients With Type 2 Diabetes (CAPTURE-IO). Available at: <https://clinicaltrials.gov/ct2/show/NCT03811288>. Last accessed: July 2020.

CAPTURE
Identifying CVD in T2DM

Para mais informações, visite: www.quemvedidiabetesvecoracao.com.br

VEEVA#: HQ20GLP00033 Date: July 2020

