

# 令和2年人口動態統計（概数）

## 秋田県の概況

### 目次

	頁
調査結果の概況	1
第1表 人口動態指標の状況	2
第2表 主な死因別死亡数等の状況	2
第3表 人口動態指標の年次推移	3
第4表 人口動態指標の各都道府県の状況	4
第5表 主な死因別死亡率の各都道府県の状況	5
第6表の1 東北6県の状況（人口動態指標）	6
第6表の2 東北6県の状況（三大死因及び自殺による死亡）	6
(参考)	
人口動態調査とは	7
秋田県の自殺者数及び自殺死亡率の推移	8

（調査期間：令和2年1月1日～令和2年12月31日）

※掲載の数値は四捨五入してあるので、内訳の合計が「総数」に合わない場合があります。

## 秋田県健康福祉部健康づくり推進課

問合せ先：調整・健康寿命延伸班  
電 話：018-860-1426

## 調査結果の概況

### 1 出生

- ・出生数は、4,499人で前年の4,696人より197人の減少。
- ・出生率は、人口千対4.7で前年の4.9より0.2ポイントの減少。  
〔全国は6.8 全国順位47位（平成7年以来、26年連続）〕
- ・1人の女性が一生に産む子供の数を表す合計特殊出生率は、1.32で前年の1.33より0.01ポイント減少。  
〔全国は1.34 全国順位38位（前年38位）〕

### 2 死亡

- ・死亡者数は、15,377人で前年の15,784人より407人の減少。
- ・死亡率は、人口千対16.2で前年の16.4より0.2ポイントの減少。  
〔全国は11.1 全国順位1位（平成24年以来、9年連続）〕

#### (1) がん（悪性新生物＜腫瘍＞）

- ・死亡者数は、4,136人で前年の4,158人より22人の減少。
- ・死亡率は、人口10万対435.8で前年の431.8より4.0ポイントの増加。  
〔全国は307.0 全国順位1位（平成9年以来、24年連続）〕

#### (2) 心疾患（高血圧性を除く）

- ・死亡者数は、2,068人で前年の2,046人より22人の増加。
- ・死亡率は、人口10万対217.9で前年の212.5より5.4ポイントの増加。  
〔全国は166.7 全国順位9位（前年11位）〕

#### (3) 脳血管疾患

- ・死亡者数は、1,467人で前年の1,625人より158人の減少。
- ・死亡率は、人口10万対154.6で前年の168.7より14.1ポイントの減少。  
〔全国は83.5 全国順位2位（前年1位）〕

#### (4) 自殺

- ・死亡者数は、171人で前年の200人より29人の減少。
- ・死亡率は、人口10万対18.0で前年の20.8より2.8ポイントの減少。  
〔全国は16.4 全国順位は10位（前年1位）〕

#### (5) 腎不全

- ・死亡者数は、302人で前年の346人より44人の減少。
- ・死亡率は、人口10万対31.8で前年の35.9より4.1ポイントの減少。  
〔全国は21.9 全国順位は6位（前年1位）〕

### 3 乳児（生後1年未満）死亡

- ・死亡者数は、9人で前年の10人より1人の減少。
- ・死亡率は、出生千対2.0で前年の2.1より0.1ポイントの減少。  
〔全国は1.8 全国順位17位（前年18位）〕

### 4 周産期死亡

- ・死亡者数は、18人で前年の26人より8人の減少。
- ・死亡率は、出産千対4.0で前年の5.5より1.5ポイントの減少。  
〔全国は3.2 全国順位8位（前年1位）〕

### 5 自然増減

- ・出生数から死亡数を減じた自然増減数は△10,878人。前年の△11,088人より210人の増加。
- ・自然増減率は、人口千対△11.5で前年の△11.5と同率。  
〔全国は△4.3 全国順位47位（9年連続）〕

### 6 婚姻

- ・婚姻数は、2,686組で前年の3,161組より475組の減少。
- ・婚姻率は、人口千対2.8で前年の3.3より0.5ポイントの減少。  
〔全国は4.3 全国順位47位（平成12年以来、21年連続）〕

### 7 離婚

- ・離婚数は、1,213組で前年の1,278組より65組の減少。
- ・離婚率は、人口千対1.28で前年の1.33より0.05ポイントの減少。  
〔全国は1.57 全国順位45位（前年45位）〕

## 人口動態指標の状況

第1表

(令和2年)

区 分	実 数			率					全国(率) (令和2年)	
	2年	元年	増 減 (2年-元年)	2年	本県の 全国順位	元年	本県の 全国順位	増 減 (2年-元年)		
分母に用いた人口	949,000	963,000	△ 14,000							
出 生	4,499	4,696	△ 197	4.7	47	4.9	47	△ 0.2	6.8	
死 亡	15,377	15,784	△ 407	16.2	1	16.4	1	△ 0.2	11.1	
自然増減	△ 10,878	△ 11,088	210	△ 11.5	47	△ 11.5	47	0.0	△ 4.3	
乳児死亡	9	10	△ 1	2.0	17	2.1	18	△ 0.1	1.8	
新生児死亡	4	5	△ 1	0.9	19	1.1	14	△ 0.2	0.8	
死 産	総計	98	117	△ 19	21.3	11	24.3	7	△ 3.0	20.1
	自然	63	70	△ 7	13.7	1	14.5	1	△ 0.8	9.5
	人工	35	47	△ 12	7.6	44	9.8	35	△ 2.2	10.6
周産期死亡	18	26	△ 8	4.0	8	5.5	1	△ 1.5	3.2	
婚 姻	2,686	3,161	△ 475	2.8	47	3.3	47	△ 0.5	4.3	
離 婚	1,213	1,278	△ 65	1.28	45	1.33	45	△ 0.05	1.57	
合計特殊出生率				1.32	38	1.33	38	△ 0.01	1.34	

(注) 率の算出は、乳児、新生児の死亡率は出生千対、周産期の死亡率は出産(出生+妊娠22週以後の死産)千対。  
死産率は出産(出生+死産)千対。その他は人口千対。

## 主な死因別死亡数等の状況

第2表

(令和2年)

死 因	死亡数			率					全国(率) (令和2年)
	2年	元年	増 減 (2年-元年)	2年	本県の 全国順位	元年	本県の 全国順位	増 減 (2年-元年)	
悪性新生物<腫瘍>	4,136	4,158	△ 22	435.8	1	431.8	1	4.0	307.0
心疾患(高血圧性を除く)	2,068	2,046	22	217.9	9	212.5	11	5.4	166.7
老衰	1,496	1,435	61	157.6	8	149.0	6	8.6	107.5
脳血管疾患	1,467	1,625	△ 158	154.6	2	168.7	1	△ 14.1	83.5
肺炎	895	1,078	△ 183	94.3	6	111.9	5	△ 17.6	63.6
不慮の事故	438	512	△ 74	46.2	3	53.2	1	△ 7.0	30.9
誤嚥性肺炎	415	404	11	43.7	11	42.0	10	1.7	34.7
アルツハイマー病	342	392	△ 50	36.0	4	40.7	3	△ 4.7	16.9
腎不全	302	346	△ 44	31.8	6	35.9	1	△ 4.1	21.9
血管性及び 詳細不明の認知症	302	305	△ 3	31.8	4	31.7	3	0.1	16.9
自殺	171	200	△ 29	18.0	10	20.8	1	△ 2.8	16.4

(注) 死亡率は人口10万対。

※ 元年実数及び率は、令和2年9月公表「令和元年人口動態統計(確定数)」値

# 人口動態指標の年次推移

第3表

(令和2年)

年次	出生率	死亡率	自然増減率	乳児死亡率	新生児死亡率	死産率 (出産千対)	周産期死亡率 (出産千対)	婚姻率	離婚率	合計 特殊 出生率
	(人口千対)			(出生千対)				(人口千対)		
昭和22年	38.0	15.9	22.1	97.0		44.7		13.1	1.69	
25年	32.6	12.2	20.4	79.8		78.5		9.0	1.24	
30年	22.5	8.4	14.1	53.4	27.6	89.1	44.5	7.9	0.87	2.75
35年	17.6	7.7	9.9	36.5	19.2	104.1	38.5	8.7	0.81	2.09
40年	15.5	7.7	7.8	23.4	15.0	93.1	32.5	7.5	0.78	2.03
45年	14.3	7.7	6.6	15.9	10.6	77.7	21.1	7.7	0.83	1.88
50年	14.2	7.4	6.8	11.7	8.5	57.0	16.9	7.7	0.96	1.86
52年	13.8	7.2	6.6	10.1	7.2	50.4	13.8	6.8	0.95	1.83
53年	13.8	7.3	6.5	9.8	7.2	45.8	14.0	6.6	0.95	1.84
54年	13.5	7.0	6.5	7.3	4.6	46.2	11.0	6.4	1.05	1.83
55年	13.0	7.4	5.6	7.9	5.1	44.7	9.9	6.2	1.05	1.79
56年	12.2	7.1	5.1	6.7	4.5	50.7	10.0	6.1	1.14	1.72
57年	12.1	7.2	5.0	5.4	3.6	48.7	9.1	6.0	1.17	1.74
58年	11.9	7.5	4.4	5.9	4.1	47.5	9.4	5.8	1.29	1.76
59年	11.9	7.5	4.4	6.3	3.7	44.5	8.5	5.5	1.23	1.82
60年	10.9	7.5	3.4	5.7	3.7	44.5	5.9	5.3	1.16	1.69
61年	10.6	7.6	3.0	6.0	4.2	47.8	8.6	5.0	1.09	1.69
62年	10.3	7.7	2.6	5.4	3.5	46.3	8.0	4.9	1.06	1.68
63年	9.8	8.3	1.5	5.8	3.6	45.0	6.5	4.8	1.00	1.63
平成 元年	9.4	7.9	1.5	4.5	3.0	42.8	5.1	4.8	1.05	1.61
2年	9.0	8.2	0.8	5.1	3.4	44.2	6.3	4.6	1.02	1.57
3年	8.8	8.4	0.4	4.8	2.8	44.6	5.1	4.8	1.05	1.61
4年	8.8	8.7	0.1	4.5	2.3	42.1	5.4	4.8	1.13	1.62
5年	8.5	8.9	△ 0.4	4.8	3.1	44.9	6.5	4.9	1.17	1.56
6年	8.9	9.1	△ 0.2	3.7	2.7	36.8	5.4	4.9	1.21	1.66
7年	8.2	9.0	△ 0.8	4.8	2.2	39.4	8.2	4.9	1.22	1.56
8年	8.1	9.2	△ 1.1	3.4	2.2	35.7	6.8	4.8	1.22	1.52
9年	8.0	9.6	△ 1.5	2.6	1.3	36.6	6.5	4.6	1.42	1.52
10年	7.8	9.6	△ 1.8	3.6	2.5	35.0	7.9	4.8	1.49	1.48
11年	7.7	10.2	△ 2.5	3.5	2.3	34.2	6.3	4.7	1.55	1.45
12年	7.6	10.1	△ 2.5	2.6	1.1	32.6	4.2	4.8	1.62	1.45
13年	7.5	10.1	△ 2.5	3.0	1.9	34.2	5.5	4.9	1.87	1.40
14年	7.2	10.4	△ 3.2	2.4	1.5	38.0	6.5	4.5	1.89	1.37
15年	6.9	10.8	△ 3.9	4.0	2.1	33.8	6.4	4.5	1.85	1.31
16年	6.9	11.0	△ 4.1	2.4	1.9	37.3	6.1	4.4	1.76	1.30
17年	6.7	11.4	△ 4.7	2.2	1.0	31.1	4.7	4.3	1.63	1.34
18年	6.8	12.0	△ 5.2	2.7	1.4	32.8	5.9	4.2	1.68	1.34
19年	6.7	12.3	△ 5.6	1.9	1.1	25.8	4.0	4.0	1.70	1.31
20年	6.7	12.3	△ 5.6	2.7	1.6	27.4	5.4	4.1	1.65	1.32
21年	6.4	12.7	△ 6.3	2.4	0.7	26.4	4.7	4.0	1.56	1.29
22年	6.2	13.2	△ 7.0	2.2	0.9	26.4	6.5	4.0	1.66	1.31
23年	6.2	13.7	△ 7.4	2.3	0.8	28.0	4.0	3.8	1.45	1.35
24年	6.2	14.0	△ 7.8	1.7	0.9	25.5	4.1	3.8	1.41	1.37
25年	5.9	14.2	△ 8.3	1.6	0.3	23.6	3.1	3.7	1.42	1.35
26年	5.8	14.6	△ 8.8	2.5	1.0	26.8	5.5	3.7	1.40	1.34
27年	5.7	14.5	△ 8.8	0.7	0.2	21.7	2.9	3.5	1.50	1.35
28年	5.6	15.1	△ 9.5	2.3	1.1	22.9	4.6	3.5	1.38	1.39
29年	5.4	15.5	△ 10.1	3.3	2.2	19.6	4.1	3.3	1.38	1.35
30年	5.2	15.8	△ 10.6	2.6	1.8	22.3	4.5	3.1	1.27	1.33
令和 元年	4.9	16.4	△ 11.5	2.1	1.1	24.3	5.5	3.3	1.33	1.33
令和 2年	4.7	16.2	△ 11.5	2.0	0.9	21.3	4.0	2.8	1.28	1.32

(注) 率の算出は、乳児、新生児の死亡率は出生千対、周産期の死亡率は出産（出生+妊娠22週以後の死産）千対。死産率は出産（出生+死産）千対。その他は人口千対。

人口動態指標の各都道府県の状況

第4表

出生率		合計特殊出生率		死亡率		自然増減率		乳児死亡率		新生児死亡率		死産率		自然死産率		人工死産率		周産期死亡率		婚姻率		離婚率																
順位	県名	率	順位	県名	率	順位	県名	率	順位	県名	率	順位	県名	率	順位	県名	率	順位	県名	率	順位	県名	率	順位	県名	率												
1	沖縄	10.4	1	沖縄	1.86	1	秋田	16.2	1	沖縄	1.8	1	福井	4.5	1	福井	2.6	1	宮崎	24.6	1	秋田	13.7	1	北海道	14.0	1	島根	5.3	1	東京	5.5	1	沖縄	2.37			
2	福岡	7.7	2	島根	1.69	2	高知	14.6	2	東京	△ 1.6	2	徳島	3.5	2	青森	2.2	2	北海道	24.1	2	鳥取	13.4	2	福島	13.5	2	大分	4.7	2	沖繩	5.1	2	宮崎	1.80			
3	滋賀	7.6	3	宮崎	1.68	2	島根	14.6	3	滋賀	△ 1.9	3	島根	2.7	3	徳島	2.0	3	愛媛	23.3	3	岩手	13.1	3	鹿児島	13.0	2	青森	4.7	3	大阪	4.8	3	福岡	1.78			
3	愛知	7.6	4	長崎	1.64	2	青森	14.6	4	愛知	△ 2.0	3	高知	2.7	4	島根	1.8	3	鹿児島	23.3	3	島根	13.1	4	神奈川	12.6	4	山梨	4.6	3	愛知	4.8	4	北海道	1.75			
3	熊本	7.6	5	鹿児島	1.63	5	山形	14.5	5	神奈川	△ 2.6	5	青森	2.6	5	山形	1.4	5	群馬	23.1	5	青森	12.5	5	群馬	12.1	5	徳島	4.4	5	福岡	4.5	5	大阪	1.72			
6	佐賀	7.5	6	佐賀	1.61	6	岩手	14.3	6	福岡	△ 2.8	5	茨城	2.6	5	山梨	1.4	6	福島	22.7	5	山梨	12.5	5	宮崎	12.1	6	佐賀	4.2	6	神奈川	4.4	6	大分	1.70			
7	東京	7.4	6	福井	1.61	7	和歌山	13.9	7	埼玉	△ 3.3	5	沖縄	2.6	7	三重	1.3	6	鳥取	22.7	5	宮崎	12.5	7	埼玉	11.7	7	福井	4.1	7	滋賀	4.3	7	和歌山	1.68			
7	鹿児島	7.4	8	熊本	1.60	7	山口	13.9	8	大阪	△ 3.5	8	福島	2.5	7	沖繩	1.3	8	岩手	21.8	8	愛媛	12.2	8	大阪	11.6	8	千葉	4.0	8	広島	4.3	8	高知	1.67			
9	宮崎	7.3	9	鳥取	1.59	9	徳島	13.8	9	千葉	△ 3.6	9	三重	2.4	9	長野	1.2	8	神奈川	21.8	9	佐賀	11.8	9	宮城	11.5	8	秋田	4.0	9	岡山	4.2	9	山梨	1.64			
9	岡山	7.3	10	大分	1.57	10	愛媛	13.7	10	広島	△ 3.9	9	長野	2.4	9	長崎	1.2	10	栃木	21.7	9	大分	11.8	10	栃木	11.4	10	宮城	3.9	10	埼玉	4.1	9	福島	1.64			
11	大阪	7.2	11	長野	1.53	11	鹿児島	13.6	11	京都	△ 4.1	11	山形	2.3	11	栃木	1.1	11	秋田	21.3	11	群馬	11.1	11	和歌山	11.3	10	福島	3.9	10	千葉	4.1	11	熊本	1.63			
12	広島	7.1	12	香川	1.51	12	長崎	13.5	11	兵庫	△ 4.1	12	宮崎	2.2	11	滋賀	1.1	12	熊本	21.2	12	山形	10.4	12	山形	10.4	11	熊本	11.3	10	香川	3.9	10	兵庫	4.1	12	岡山	1.61
12	福井	7.1	13	山口	1.50	12	新潟	13.5	13	宮城	△ 4.5	13	栃木	2.1	13	宮城	1.0	12	沖繩	21.2	12	徳島	10.4	13	福岡	11.2	13	長野	3.8	10	京都	4.1	13	愛知	1.60			
14	長崎	7.0	13	山梨	1.50	12	福島	13.5	13	石川	△ 4.5	13	千葉	2.1	13	福島	1.0	14	宮城	21.0	14	栃木	10.3	14	愛媛	11.1	13	群馬	3.8	14	北海道	4.0	13	栃木	1.60			
15	兵庫	6.9	15	広島	1.49	15	岡山	13.4	13	岡山	△ 4.5	13	山梨	2.1	13	千葉	1.0	14	埼玉	21.0	14	鹿児島	10.3	14	沖繩	11.1	15	石川	3.7	14	山梨	4.0	18	茨城	1.60			
15	石川	6.9	15	和歌山	1.49	16	鳥取	13.0	16	熊本	△ 4.7	13	鹿児島	2.1	13	静岡	1.0	16	青森	20.8	16	長崎	10.2	16	東京	11.0	15	栃木	3.7	14	福井	4.0	13	三重	1.60			
15	鳥取	6.9	17	高知	1.48	16	香川	13.0	17	佐賀	△ 4.9	17	北海道	2.0	13	高知	1.0	17	福岡	20.6	17	長野	10.1	17	香川	10.9	17	和歌山	3.5	14	三重	4.0	13	鹿児島	1.60			
18	大分	6.8	17	福島	1.48	16	大分	13.0	18	栃木	△ 5.2	17	秋田	2.0	13	佐賀	1.0	18	長崎	20.5	18	北海道	10.0	18	奈良	10.6	17	沖繩	3.5	14	香川	4.0	18	茨城	1.58			
18	神奈川	6.8	17	富山	1.48	19	富山	12.8	18	奈良	△ 5.2	17	長野	2.0	19	秋田	0.9	18	大分	20.5	18	千葉	10.0	18	岡山	10.6	17	山形	3.5	14	大分	4.0	19	兵庫	1.57			
18	島根	6.8	17	石川	1.48	20	長野	12.7	20	福井	△ 5.3	17	静岡	2.0	19	群馬	0.9	20	千葉	20.4	18	広島	10.0	20	三重	10.5	17	富山	3.5	20	鹿児島	3.9	20	青森	1.56			
21	香川	6.6	21	岡山	1.47	21	北海道	12.6	21	岐阜	△ 5.5	21	宮城	1.9	19	愛知	0.9	20	東京	20.4	18	沖繩	10.0	21	茨城	10.3	17	静岡	3.5	20	和歌山	3.9	20	宮城	1.56			
21	埼玉	6.6	21	滋賀	1.47	22	山梨	12.4	22	茨城	△ 5.6	22	富山	1.8	19	大分	0.9	22	徳島	20.2	22	熊本	9.9	21	千葉	10.3	22	鳥取	3.4	20	宮城	3.9	22	東京	1.55			
23	山梨	6.5	23	徳島	1.45	22	群馬	12.4	22	静岡	△ 5.6	22	岐阜	1.8	19	宮崎	0.9	23	島根	19.9	23	兵庫	9.6	21	高知	10.3	22	高知	3.4	20	宮崎	3.9	22	静岡	1.55			
23	京都	6.5	23	愛媛	1.45	22	佐賀	12.4	22	三重	△ 5.6	22	滋賀	1.8	24	北海道	0.8	24	大阪	19.8	23	山口	9.6	24	長崎	10.2	24	愛媛	3.3	20	石川	3.9	24	広島	1.54			
23	三重	6.5	23	三重	1.45	22	福井	12.4	25	山梨	△ 5.8	22	大阪	1.8	24	茨城	0.8	24	奈良	19.8	25	宮城	9.5	25	富山	10.0	24	神奈川	3.3	20	熊本	3.9	24	佐賀	1.54			
23	千葉	6.5	26	愛知	1.43	26	熊本	12.3	26	鳥取	△ 6.1	22	福岡	1.8	24	神奈川	0.8	26	長野	19.7	26	東京	9.4	26	徳島	9.8	24	奈良	3.3	20	栃木	3.9	26	群馬	1.53			
27	宮城	6.4	26	福岡	1.43	27	三重	12.0	26	宮崎	△ 6.1	22	佐賀	1.8	24	新潟	0.8	26	香川	19.7	26	愛知	9.4	27	新潟	9.5	24	京都	3.3	20	静岡	3.9	27	愛媛	1.52			
27	静岡	6.4	26	静岡	1.43	28	静岡	11.9	28	群馬	△ 6.2	28	石川	1.7	24	富山	0.8	28	山梨	19.5	26	福岡	9.4	27	長野	9.5	28	広島	3.2	28	長野	3.8	27	長崎	1.52			
27	長野	6.4	29	岐阜	1.42	29	岐阜	11.8	28	大分	△ 6.2	28	愛知	1.7	24	石川	0.8	29	岡山	19.4	29	埼玉	9.3	29	広島	9.4	28	兵庫	3.2	28	群馬	3.8	29	徳島	1.51			
30	岐阜	6.3	30	山形	1.41	29	茨城	11.8	30	長野	△ 6.3	28	兵庫	1.7	24	岐阜	0.8	29	広島	19.4	30	福島	9.2	30	鳥取	9.3	28	新潟	3.2	28	長崎	3.8	30	千葉	1.50			
30	和歌山	6.3	30	群馬	1.41	31	岡山	11.7	30	鹿児島	△ 6.3	28	奈良	1.7	24	奈良	0.8	31	茨城	19.2	30	神奈川	9.2	31	兵庫	9.1	31	北海道	3.1	28	鳥取	3.8	30	神奈川	1.50			
30	徳島	6.3	32	兵庫	1.40	32	栃木	11.5	32	香川	△ 6.4	28	熊本	1.7	24	香川	0.8	32	和歌山	19.0	30	福井	9.2	32	京都	9.0	31	岩手	3.1	28	茨城	3.8	30	山口	1.50			
33	愛媛	6.2	33	茨城	1.38	33	石川	11.4	33	長崎	△ 6.5	28	大分	1.7	24	福岡	0.8	32	佐賀	19.0	30	奈良	9.1	33	大分	8.8	33	東京	3.0	28	佐賀	3.8	33	埼玉	1.49			
33	山口	6.2	34	新潟	1.35	34	奈良	11.2	34	富山	△ 6.6	34	埼玉	1.6	34	埼玉	0.7	34	山形	18.8	34	茨城	8.9	34	岩手	8.7	33	愛知	3.0	34	愛媛	3.7	33	京都	1.49			
33	福島	6.2	35	栃木	1.34	35	広島	11.0	35	北海道	△ 6.9	34	神奈川	1.6	34	大阪	0.7	35	兵庫	18.7	35	滋賀	8.8	34	静岡	8.7	35	鹿児島	2.9	34	福島	3.7	33	鳥取	1.49			
33	群馬	6.2	36	岩手	1.33	35	兵庫	11.0	36	福島	△ 7.3	36	群馬	1.5	34	兵庫	0.7	36	三重	18.6	35	京都	8.8	36	滋賀	8.6	35	三重	2.9	34	富山	3.7	36	滋賀	1.48			
33	茨城	6.2	36	青森	1.33	37	宮城	10.8	37	新潟	△ 7.5	36	新潟	1.5	34	広島	0.7	37	富山	18.4	35	岡山	8.8	37	岐阜	8.5	37	福岡	2.8	37	徳島	3.6	37	岐阜	1.47			
33	栃木	6.2	38	秋田	1.32	38	京都	10.7	37	徳島	△ 7.5	36	岡山	1.5	38	東京	0.6	38	高知	18.3	38	香川	8.7	37	愛知	8.5	37	埼玉	2.8	37	島根	3.6	38	長野	1.45			
39	富山	6.1	39	大阪	1.30	39	福岡	10.6	37	愛媛	△ 7.5	36	広島	1.5	38	岡山	0.6	39	新潟	18.1	39	新潟	8.6	39	山形	8.4	37	長崎	2.8	37	岐阜	3.6	39	奈良	1.40			
40	奈良	6.0	40	千葉	1.28	39	大阪	10.6	40	和歌山	△ 7.6	36	山口	1.5	38	熊本	0.6	40	愛知	17.9	39	静岡	8.6	39	石川	8.4	40	滋賀	2.7	37	山口	3.6	39	福井	1.40			
40	高知	6.0	41	奈良	1.26	41	千葉	10.1	41	山口	△ 7.7	36	香川	1.5	38	鹿児島	0.6	41	京都	17.7	41	富山	8.3	41	青森	8.3	41	熊本	2.5	37	高知	3.6	41	岩手	1.39			
42	新潟	5.9	41	埼玉	1.26	42	埼玉	9.9	42	島根	△ 7.8	42	東京	1.4	42	鳥取	0.5	41	山口	17.7	41	山口	17.7	41	石川	8.3	42	山口	8.1	41	岡山	2.5	42	奈良	3.5	42	島根	1.33
42	山形	5.9	43	神奈川	1.25	43	愛知	9.6	43	山形	△ 8.6	42	和歌山	1.4	42	山口	0.5	43	滋賀	17.4	43	岐阜	8.2	44	山口	8.2	43	福井	8.0	41	宮崎	2.5	42	新潟	3.5	43	石川	1.32
44	北海道	5.7	44	京都	1.22	44	滋賀	9.4	43	高知	△ 8.6	44	京都	1.3	44	岩手	0.4	44	静岡	17.3	44	三重	8.1	44	山形	8.1	44	茨城	2.5	44	山形	3.3	44	山形	1.29			
45	岩手	5.6	45																																			

主な死因別死亡率の各都道府県 の状況

第5表

悪性新生物(腫瘍)			心疾患(高血圧性を除く)			老衰			脳血管疾患			肺炎			不慮の事故			誤嚥性肺炎			アルツハイマー病			腎不全			血管性及び詳細不明の認知症			自殺			(参考)糖尿病		
順位	県名	率	順位	県名	率	順位	県名	率	順位	県名	率	順位	県名	率	順位	県名	率	順位	県名	率	順位	県名	率	順位	県名	率	順位	県名	率	順位	県名	率	順位	県名	率
1	秋田	435.8	1	高知	243.7	1	山形	180.1	1	岩手	155.7	1	徳島	108.8	1	高知	49.7	1	香川	78.2	1	新潟	46.5	1	高知	37.0	1	山形	35.7	1	岩手	21.2	1	秋田	18.3
2	青森	407.2	2	愛媛	243.2	2	島根	170.8	2	秋田	154.6	2	山口	105.8	2	富山	46.4	2	福井	55.1	2	山形	42.4	2	徳島	32.6	2	島根	33.0	2	宮崎	20.5	2	香川	17.7
3	北海道	382.2	3	山口	236.0	3	鳥取	170.6	3	山形	136.1	3	鹿児島	102.7	3	秋田	46.2	3	熊本	53.4	3	島根	37.8	3	青森	32.5	3	新潟	32.9	3	福島	19.6	3	青森	17.1
4	岩手	380.2	4	和歌山	230.6	4	静岡	163.7	4	新潟	124.2	4	高知	100.9	4	山梨	43.9	4	島根	50.5	4	秋田	36.0	4	北海道	32.2	4	秋田	31.8	4	青森	19.4	3	福島	17.1
5	高知	371.7	5	岩手	226.6	5	和歌山	162.6	5	島根	120.8	5	青森	94.7	5	愛媛	43.7	5	徳島	50.1	5	岩手	31.8	5	山口	32.0	5	青森	31.6	5	群馬	19.3	5	徳島	16.6
6	長崎	368.4	6	山形	224.9	6	長野	159.9	6	福島	119.5	6	秋田	94.3	6	青森	43.6	6	岐阜	49.5	6	青森	31.1	6	秋田	31.8	6	長野	29.1	6	富山	19.0	6	愛媛	16.0
7	山形	368.0	7	青森	221.6	7	新潟	158.8	7	青森	118.8	7	宮崎	93.9	7	福井	42.6	7	和歌山	48.5	7	富山	27.4	7	和歌山	31.7	7	大分	24.9	7	新潟	18.9	7	山口	15.7
8	島根	366.7	8	宮崎	220.0	8	秋田	157.6	8	長野	115.3	8	長崎	92.6	8	福島	42.1	8	長崎	46.9	8	鳥取	26.9	8	大分	30.4	8	富山	24.5	8	島根	18.8	8	鹿児島	15.5
9	和歌山	363.0	9	秋田	217.9	8	香川	157.6	9	高知	110.8	9	和歌山	89.4	9	大分	41.4	9	岡山	46.4	9	宮崎	26.8	9	鹿児島	29.9	9	福島	24.2	9	宮城	18.1	9	岩手	15.2
10	新潟	356.3	10	島根	212.8	10	三重	157.5	10	宮崎	109.8	10	佐賀	88.7	10	岐阜	40.9	10	佐賀	44.0	10	大分	26.7	10	山形	22.9	10	秋田	18.0	10	宮崎	14.8			
11	山口	356.1	11	福島	211.9	11	愛媛	148.5	11	鹿児島	109.5	11	茨城	81.5	11	山形	40.8	11	秋田	43.7	11	福島	26.0	11	宮崎	28.9	11	群馬	22.3	11	長野	17.6	11	北海道	14.6
12	富山	349.2	12	香川	210.9	12	岩手	144.4	12	鳥取	108.2	12	福井	79.8	11	長崎	40.8	12	大分	43.4	12	山口	25.4	12	長崎	28.8	12	広島	21.6	11	大阪	17.6	12	群馬	14.4
13	愛媛	345.9	13	福井	209.7	13	福島	141.5	13	大分	107.8	13	群馬	79.0	11	熊本	40.8	13	愛媛	42.8	13	福井	25.1	13	岩手	28.5	13	茨城	17.4	12	島根	14.4			
14	福島	345.6	13	長崎	209.7	14	富山	139.3	14	山口	107.2	14	大分	78.7	14	徳島	40.7	14	奈良	41.7	14	鹿児島	23.9	14	島根	27.8	14	北海道	20.3	14	栃木	17.3	14	栃木	13.7
15	鳥取	343.5	15	鹿児島	208.9	15	徳島	138.3	15	富山	106.9	15	愛媛	78.3	15	岩手	40.5	15	宮城	41.5	15	宮城	23.5	15	熊本	27.7	15	長崎	20.1	14	鳥取	13.7			
16	徳島	342.1	16	大分	198.3	16	山梨	135.1	16	栃木	105.8	16	岡山	77.1	16	宮崎	40.3	16	石川	40.5	16	愛媛	22.7	16	香川	26.9	16	三重	19.2	16	千葉	17.1	16	山梨	13.5
17	鹿児島	339.9	17	徳島	197.9	17	岐阜	133.2	17	茨城	105.2	17	福島	75.0	17	鹿児島	39.4	17	大阪	40.3	16	高知	22.7	17	福井	26.6	16	徳島	19.2	16	鹿児島	17.1	17	高知	13.3
18	宮崎	337.1	18	群馬	193.0	18	青森	131.1	18	愛媛	104.6	18	山形	74.9	18	和歌山	39.3	18	高知	40.2	18	長崎	22.6	18	三重	26.3	18	山梨	19.1	18	北海道	17.0	17	沖縄	13.3
19	佐賀	335.3	19	熊本	188.5	19	高知	124.8	19	静岡	104.1	19	大阪	73.3	18	鳥取	39.3	19	京都	40.0	19	山梨	22.0	19	山梨	25.9	19	静岡	19.0	18	山形	17.0	18	福岡	11.8
20	大分	326.0	20	岡山	186.2	20	鹿児島	124.0	20	熊本	100.2	20	熊本	72.2	20	長野	39.1	20	福岡	39.9	20	香川	21.5	20	群馬	25.4	20	石川	18.8	18	山口	17.0	19	茨城	11.1
21	奈良	325.6	21	佐賀	185.5	21	大分	122.6	21	宮城	100.1	21	岩手	72.0	21	新潟	38.9	21	群馬	38.9	21	岡山	21.3	21	熊本	25.2	21	宮城	18.4	21	愛媛	16.7	19	静岡	13.1
22	石川	324.4	22	長野	183.9	22	山口	120.2	22	福井	98.8	22	富山	71.9	22	佐賀	37.5	22	岩手	38.8	22	石川	21.1	21	愛媛	25.2	22	宮崎	18.3	22	和歌山	16.6	21	福井	13.0
23	香川	320.3	23	広島	183.4	23	宮城	116.0	23	徳島	96.2	23	北海道	70.6	23	香川	36.9	23	富山	38.1	23	群馬	20.9	23	佐賀	24.7	23	福岡	16.5	21	三重	13.0			
24	茨城	319.8	24	新潟	182.4	24	熊本	115.9	24	群馬	95.6	24	奈良	65.9	24	山口	35.8	24	宮崎	37.6	23	佐賀	20.9	24	広島	24.2	24	兵庫	17.3	24	福岡	16.4	23	新潟	12.6
25	長野	318.8	25	奈良	182.2	25	栃木	114.9	25	長崎	93.6	25	福岡	65.4	25	島根	35.6	25	長野	37.2	23	熊本	20.9	25	新潟	23.7	25	岩手	17.1	24	熊本	16.4	24	千葉	12.2
26	群馬	317.7	26	北海道	181.1	26	宮崎	111.0	26	石川	90.7	26	山梨	64.9	26	群馬	34.4	26	山形	36.6	26	長野	20.0	26	大阪	23.5	26	熊本	17.0	26	福井	16.3	25	富山	12.1
27	岐阜	314.1	27	三重	180.4	27	岡山	110.8	27	北海道	90.2	27	鳥取	64.5	26	静岡	34.4	27	愛知	36.5	27	滋賀	19.2	27	兵庫	23.3	27	茨城	16.9	26	山梨	16.3	26	長野	11.9
28	福井	311.9	28	栃木	178.2	28	佐賀	109.9	28	熊本	89.9	28	千葉	64.4	26	岡山	34.4	28	山梨	36.2	28	北海道	19.1	28	静岡	23.2	28	山口	16.4	28	埼玉	16.2	26	大分	11.9
29	福岡	311.4	29	京都	177.1	29	茨城	109.5	29	和歌山	89.0	29	栃木	64.3	29	三重	33.6	29	三重	36.0	29	福岡	18.4	29	岐阜	23.1	29	京都	16.3	28	滋賀	16.2	28	岡山	11.8
30	兵庫	311.3	30	山梨	175.9	29	福井	109.5	30	香川	87.9	30	埼玉	64.2	30	石川	33.1	30	静岡	35.6	30	栃木	17.7	30	岡山	22.8	30	岡山	16.2	30	香川	15.9	28	佐賀	11.8
31	熊本	311.0	31	茨城	174.2	31	愛知	108.3	31	三重	87.8	31	岐阜	64.0	31	福岡	32.8	31	広島	35.1	31	岐阜	17.3	31	富山	22.4	31	福岡	16.1	31	兵庫	15.8	31	奈良	11.7
32	大阪	310.3	32	大阪	171.3	32	群馬	107.1	32	岐阜	87.2	32	三重	63.9	32	新潟	32.3	32	新潟	34.6	32	京都	16.1	32	京都	21.4	32	奈良	16.0	32	神奈川	15.6	31	熊本	11.7
33	静岡	310.2	33	岐阜	170.3	32	神奈川	107.1	33	岡山	86.2	33	石川	61.9	33	北海道	32.2	33	兵庫	34.4	33	広島	16.0	32	鳥取	21.4	33	岐阜	15.9	32	三重	15.6	33	兵庫	11.6
34	山梨	307.2	34	石川	169.6	34	広島	105.5	34	佐賀	85.7	34	新潟	59.6	34	兵庫	31.5	34	鳥取	34.2	34	三重	15.1	34	奈良	15.1	34	大分	15.6	34	長崎	11.3			
35	京都	307.1	35	兵庫	169.4	35	奈良	105.0	35	兵庫	77.9	35	長野	59.0	35	滋賀	30.9	35	滋賀	33.9	34	兵庫	15.1	35	滋賀	20.3	35	愛媛	14.8	35	奈良	15.4	35	石川	11.2
36	栃木	305.6	36	宮城	168.2	36	兵庫	101.5	35	広島	77.9	36	兵庫	58.1	36	広島	30.0	36	山口	32.6	36	静岡	13.8	35	福岡	20.3	36	高知	14.4	35	徳島	15.4	36	山形	11.0
37	岡山	305.2	37	静岡	166.3	37	長崎	101.3	37	千葉	74.2	37	広島	57.1	37	神奈川	29.4	37	福島	32.2	37	徳島	13.1	37	茨城	19.9	37	大阪	14.2	37	愛知	15.2	37	広島	10.7
38	三重	303.6	38	富山	163.4	38	石川	101.2	38	奈良	74.0	38	島根	56.7	38	宮城	28.9	38	青森	31.6	38	神奈川	13.0	38	宮城	19.6	38	香川	14.1	38	岐阜	15.1	38	大阪	10.4
39	宮城	301.1	39	鳥取	162.3	39	京都	96.9	39	京都	73.4	39	静岡	56.4	39	栃木	28.6	39	宮城	30.6	39	埼玉	12.8	38	栃木	19.6	39	神奈川	13.6	39	石川	15.0	39	宮城	10.3
40	広島	295.4	40	千葉	157.4	40	千葉	93.8	40	福岡	71.0	40	香川	53.7	40	愛知	27.5	40	神奈川	30.0	40	東京	12.1	40	埼玉	19.5	40	東京	13.2	40	東京	14.9	40	埼玉	9.8
41	千葉	288.5	41	埼玉	151.4	41	北海道	93.7	41	埼玉	68.7	41	京都	51.7	41	奈良	27.3	41	千葉	27.6	41	和歌山	12.0	41	石川	19.2	41	千葉	13.1	41	鳥取	14.6	40	和歌山	9.8
42																																			

## 東北6県の状況

第6表の1（人口動態指標）

（令和2年）

県名	出生率	合計特殊出生率	死亡率	乳児死亡率	周産期死亡率	婚姻率	離婚率
秋田	4.7	1.32	16.2	2.0	4.0	2.8	1.28
青森	5.6	1.33	14.6	2.6	4.7	3.3	1.56
岩手	5.6	1.33	14.3	1.2	3.1	3.3	1.39
宮城	6.4	1.21	10.8	1.9	3.9	3.9	1.56
山形	5.9	1.41	14.5	2.3	3.5	3.3	1.29
福島	6.2	1.48	13.5	2.5	3.9	3.7	1.64

第6表の2（主な死因及び自殺による死亡）

（令和2年）

県名	悪性新生物 <腫瘍>		心疾患 (高血圧性を除)		脳血管疾患		自殺	
	実数	率	実数	率	実数	率	実数	率
秋田	4,136	435.8	2,068	217.9	1,467	154.6	171	18.0
青森	4,988	407.2	2,714	221.6	1,455	118.8	238	19.4
岩手	4,581	380.2	2,731	226.6	1,876	155.7	256	21.2
宮城	6,844	301.1	3,824	168.2	2,275	100.1	411	18.1
山形	3,890	368.0	2,377	224.9	1,439	136.1	180	17.0
福島	6,258	345.6	3,837	211.9	2,164	119.5	355	19.6

## 人口動態調査とは

1. 調査目的 我が国の人口動態事象を把握し、人口及び厚生労働行政施策の基礎資料を得ることを目的とする。
2. 調査期間 令和2年1月1日～令和2年12月31日
3. 調査方法 市町村長は、出生、死亡、婚姻、離婚及び死産の届書に基づいて人口動態調査票を作成する。

### 4. 用語の説明

自然増減：出生数から死亡数を減じたもの

乳児死亡：生後1年未満の死亡

新生児死亡：生後4週未満の死亡

早期新生児死亡：生後1週未満の死亡

死産：妊娠満12週以後の死児の出産

\*自然死産と人工死産

人工死産とは、胎児の母体内生存が確実であるときに、人工的処置（胎児または付属物に対する措置及び陣痛促進剤の使用）を加えたことにより死産に至った場合をいい、それ以外はすべて自然死産とする。

なお、人工的処置を加えた場合でも、次のものは自然死産とする。

(1) 胎児を出生させることを目的とした場合

(2) 母体内の胎児が生死不明か、または死亡している場合

周産期死亡：妊娠満22週以後の死産に早期新生児死亡を加えたもの

合計特殊出生率：15歳から49歳までの女性の年齢別出生率を合計したもので、1人の女性が仮にその年次の年齢別出生率で一生の間に生むとしたときの子ども数に相当する。

### 5. 比率の解説

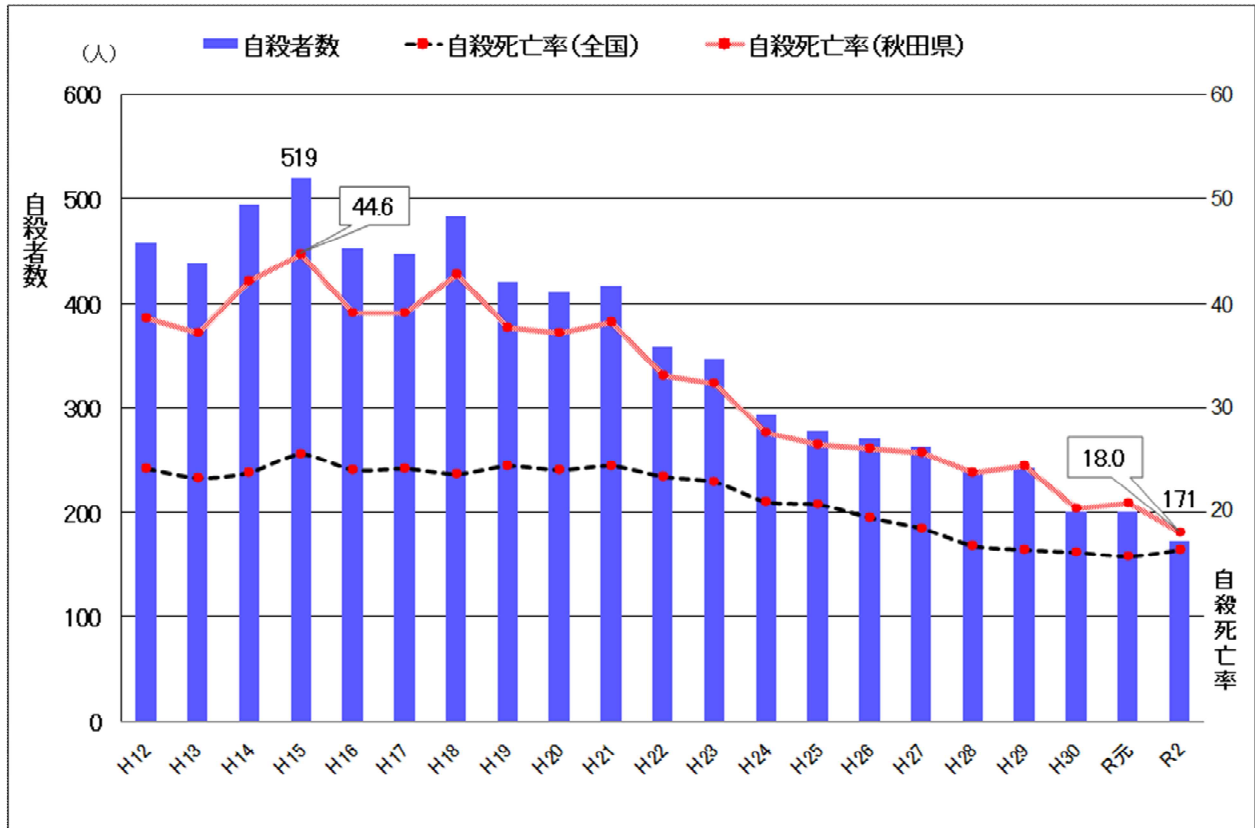
出生率	＝	$\frac{\text{2年の出生数}}{\text{2年10月1日現在の人口}}$	×	1,000
合計特殊出生率	＝	$\left[ \frac{\text{母の年齢別出生数}}{\text{年齢別女性人口}} \right]$		15歳から49歳までの合計
死亡率	＝	$\frac{\text{2年の死亡数}}{\text{2年10月1日現在の人口}}$	×	1,000 (死因別は100,000)
自然増減率	＝	$\frac{\text{2年の自然増減数}}{\text{2年10月1日現在の人口}}$	×	1,000
死産率	＝	$\frac{\text{2年の死産数}}{\text{2年の出産数 (出生数+死産数)}}$	×	1,000
婚姻率	＝	$\frac{\text{2年の婚姻届出件数}}{\text{2年10月1日現在の人口}}$	×	1,000
乳児死亡率	＝	$\frac{\text{2年の乳児死亡数}}{\text{2年の出生数}}$	×	1,000
周産期死亡率	＝	$\frac{\text{2年の妊娠満22週以後の死産数+早期新生児死亡数}}{\text{2年の出産数 (出生数+妊娠満22週以後の死産数)}}$	×	1,000

### 6. 分母に用いた人口 秋田県 949 千人

(総務省統計局の資料に基づき、厚生労働省大臣官房統計情報部人口動態・保健社会統計課で推計。)



## 秋田県の自殺者数及び自殺死亡率の推移



### ○全国と県の自殺死亡率の比較

平成 15 年の自殺死亡率は過去最高を記録し、全国では人口 10 万人当たり 25.5、本県では 44.6 と、19.1 ポイントの差があったが、令和 2 年の自殺死亡率は全国で 16.4、本県では 18.0 と、その差が 1.6 ポイントまで縮小されてきたところである。

### ○秋田県の自殺対策の主な取組について

本県は、他県と比べて自殺予防活動に取り組んでいる民間団体が多く、このため、「民・学・官」が一体となり、啓発活動等の予防運動を実施している。県においては、平成 12 年度から本格的な自殺対策事業を開始している。

- 平成 13 年 「あきた 21 総合発展計画」、「健康秋田 21 計画」に自殺予防の数値目標を設定  
「心の健康づくり・自殺予防対策モデル事業」を実施
- 平成 19 年 「あきたいのちのケアセンター」を設置し、電話と面接によるケアを開始
- 平成 22 年 「民・学・官」の連携を強化するため、「秋田ふきのとう県民運動実行委員会」を設立
- 平成 27 年 「心はればれゲートキーパー養成講座」の開始
- 平成 30 年 「秋田県自殺対策計画」の策定（計画期間 平成 30 年度～令和 4 年度）
- 令和 2 年 SNS を活用した相談支援事業の実施（補助事業）
- 令和 3 年 秋田大学が「自殺予防総合研究センター」を開設（補助事業）