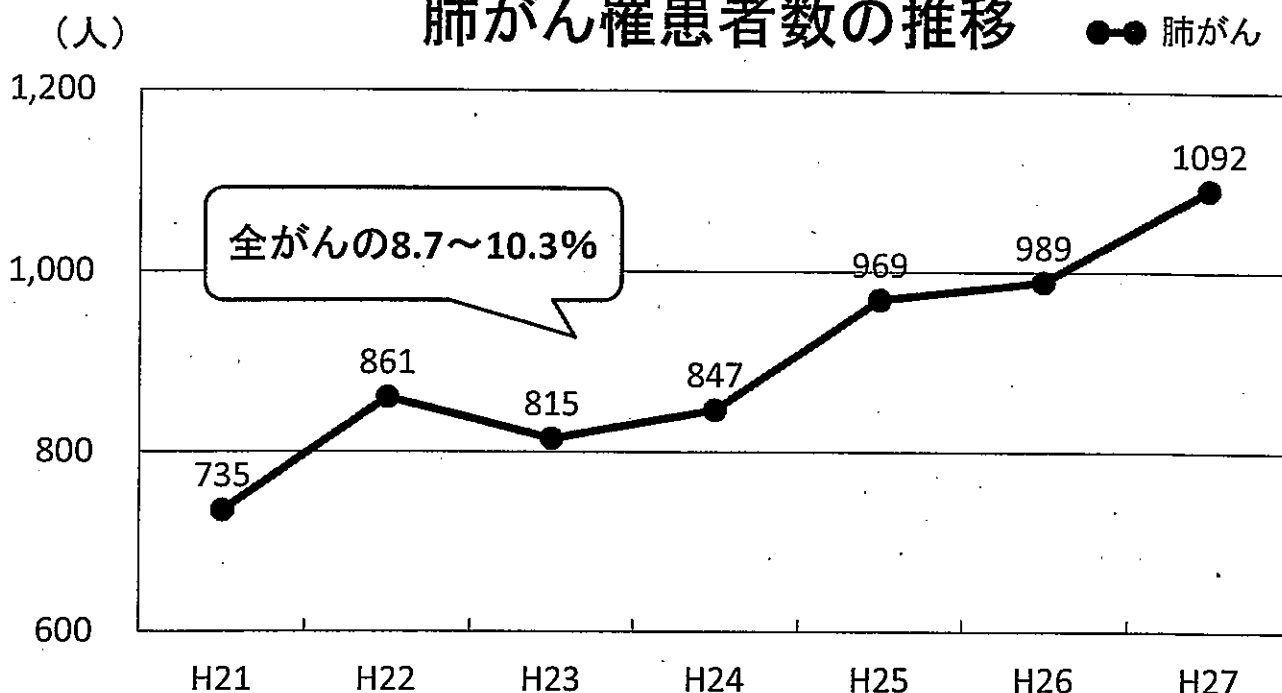


## 肺がん罹患者数の推移

●● 肺がん



(出典:秋田県がん登録部会「秋田県地域がん登録の集計報告」)

## 人口動態(死亡)の年次推移と全国順位(確定値)

項目	平成23年			平成24年			平成25年			平成26年			平成27年			平成28年		
	実数	率	順位	実数	率	順位	実数	率	順位	実数	率	順位	実数	率	順位	実数	率	順位
全死亡	14,642	13.7	3	14,856	14.0	3	14,824	14.2	3	15,096	14.6	3	14,794	14.5	3	15,244	15.1	3
悪性新生物	4,044	37.2	3	4,099	38.7	3	4,113	39.2	3	4,211	40.7	3	4,165	40.8	3	4,242	42.1	3
胃	701	65.4	3	709	66.9	3	736	70.3	3	677	65.5	3	686	67.2	3	630	62.6	3
直腸	195	18.2	4	169	15.9	4	157	15.0	4	163	15.8	4	165	16.2	2	171	17.0	4
肝	220	20.5	39	208	19.6	40	229	21.9	35	212	20.5	36	211	20.7	38	255	25.3	22
胆のう	270	25.2	11	269	25.4	11	284	27.1	11	269	26.0	11	283	27.7	11	266	26.4	11
肺	319	29.8	5	350	33.0	5	353	33.7	5	390	37.7	5	333	32.6	6	380	37.7	2
気管及び肺	657	61.3	18	711	67.1	6	695	66.4	11	769	74.4	3	756	74.1	4	767	76.2	2
子宮	47	8.3	37	66	11.7	4	53	9.5	24	57	10.4	19	57	10.5	17	64	12.0	7
食道	191	17.8	11	159	15.0	11	147	14.0	11	172	16.6	11	159	15.6	11	168	16.7	11
乳房	109	19.2	21	110	19.6	19	112	20.1	19	128	23.3	4	130	24.0	5	122	22.9	14
白血病	76	7.1	17	75	7.1	16	86	8.2	10	75	7.3	18	87	8.5	10	82	8.1	16
結腸	427	39.8	3	401	37.8	3	408	39.0	3	421	40.7	2	404	39.6	3	418	41.5	2
大腸(再掲)	622	58.0	2	570	53.8	2	565	54.0	2	584	56.5	2	569	55.8	2	589	58.5	2

(出典:厚生労働省「人口動態統計」)

注1:率は、人口10万人対

注2:「乳房」には、男性の数は含まない。子宮、乳房は女性人口の10万人対の死亡率。

注3:「大腸」は、「結腸」と「直腸」の合計の再掲

注4:「直腸」は、「直腸+直腸S状結腸移行部」の悪性新生物

## 秋田県の部位別75歳未満年齢調整死亡率

部位	性別	H23	順位	H24	順位	H25	順位	H26	順位	H27	順位	H28	順位
全部位	男女計	90.7	7	89.0	3	88.2	4	86.5	4	91.2	2	87.4	2
	男	121.0	4	117.9	2	112.2	6	116.6	2	116.6	3	115.0	2
	女	64.6	7	63.3	4	67.1	3	59.5	18	68.9	2	62.5	5
食道	男女計	5.4	1	3.8	8	3.3	18	4.4	2	4.0	1	4.1	2
	男	10.6	1	6.5	14	5.9	19	8.2	2	7.5	1	8.2	1
	女	0.8	23	1.4	2	0.9	14	1.0	11	0.8	19	0.3	45
胃	男女計	15.1	1	14.5	1	15.9	1	12.0	3	12.9	2	10.7	2
	男	23.4	1	22.8	1	23.1	1	16.8	6	21.4	1	14.9	4
	女	7.9	3	7.1	8	9.6	1	7.8	2	5.3	23	6.8	2
結腸	男女計	7.8	4	7.3	7	7.0	4	7.1	6	7.4	5	7.2	5
	男	8.6	5	9.4	5	8.6	5	8.8	5	8.9	7	8.8	5
	女	7.2	2	5.3	17	5.7	11	5.5	19	6.0	5	5.8	7
直腸及び S状結腸移行 部	男女計	5.5	3	4.0	29	3.4	37	4.2	21	4.5	7	4.9	6
	男	8.4	2	5.4	34	5.1	34	6.3	13	6.7	8	8.4	2
	女	2.9	6	2.8	10	1.9	39	2.4	26	2.6	12	1.6	41
肝 及び肝内胆管	男女計	4.8	45	4.3	47	4.4	46	4.3	44	4.8	36	5.8	17
	男	8.0	42	6.7	47	7.6	42	7.7	36	8.0	29	9.5	18
	女	1.9	46	2.2	38	1.4	46	1.1	47	1.9	36	2.3	18
胆のう 及び他の胆道	男女計	3.3	9	3.6	3	4.1	1	3.3	2	3.4	3	2.3	19
	男	3.4	24	4.9	3	5.1	1	4.6	2	4.5	1	2.9	19
	女	3.3	2	2.5	8	3.2	1	2.3	6	2.4	8	1.8	23
膵	男女計	7.3	10	8.6	3	7.9	2	7.2	15	7.1	14	9.0	1
	男	9.1	17	12.1	1	10.3	1	10.3	7	8.6	23	11.3	1
	女	5.7	7	5.3	24	5.6	11	4.4	39	5.8	9	6.9	1
気管、気管支 及び肺	男女計	13.0	41	14.5	20	13.7	31	15.1	9	14.1	28	14.7	8
	男	21.3	39	24.1	17	21.7	36	25.8	4	22.5	23	23.8	5
	女	5.7	39	5.9	31	6.6	19	5.4	44	6.4	26	6.3	19
乳房	女	10.6	20	11.5	4	10.5	21	10.9	13	12.1	4	10.3	29
子宮	女	4.7	23	4.5	25	4.7	17	5.3	15	6.3	3	5.6	8
卵巣	女	4.2	11	4.6	4	3.8	16	3.4	28	6.2	1	2.4	47
前立腺	男	3.0	8	2.9	5	2.3	32	2.3	22	3.0	2	2.4	20
膀胱	男女計	0.6	41	0.5	47	1.1	9	1.0	19	1.2	6	1.5	2
	男	1.0	44	0.8	45	1.8	10	1.8	8	2.0	5	2.2	4
	女	0.3	30	0.3	34	0.6	5	0.2	46	0.4	17	0.8	1
悪性リンパ腫	男女計	3.0	2	2.1	25	2.1	22	1.9	27	2.0	30	2.5	5
	男	4.6	2	3.1	13	2.8	19	2.4	33	2.5	33	3.7	3
	女	1.5	21	1.2	40	1.4	30	1.5	20	1.7	17	1.5	19
白血病	男女計	2.4	23	2.3	22	3.7	6	2.3	21	3.0	7	2.4	24
	男	2.9	31	2.8	26	4.9	5	3.3	18	4.2	7	2.7	31
	女	2.1	11	1.9	16	2.4	6	1.4	33	1.9	16	2.1	13
※再掲 大腸 (結腸+直腸)	男女計	13.3	3	11.3	7	10.5	20	11.3	6	11.9	4	12.1	3
	男	17.1	3	14.8	9	13.6	15	15.1	7	15.5	6	17.2	3
	女	10.1	1	8.1	9	7.6	23	7.9	19	8.6	6	7.5	21

(出典: 国立がん研究センターがん対策情報センター「がん登録・統計」)

※ 死亡率は、人口10万対

※ 「順位」は死亡率が高い方からの全国都道府県別の順位

# 秋田県における対策型がん検診の受診率等

区分	18年度実績	19年度実績	20年度実績	21年度実績	22年度実績	23年度実績	24年度実績	25年度実績	26年度実績	27年度実績	28年度実績
胃がん検診	対象者	334,108人	355,625人	363,350人	397,272人	368,044人	391,904人	394,567人	389,425人	380,435人	352,087人
	受診者	69,324人	66,748人	60,010人	58,160人	57,231人	60,114人	56,979人	55,477人	51,659人	44,077人
	受診率	20.7%	18.8%	16.5%	14.6%	15.6%	15.3%	14.4%	14.1%	13.7%	13.6%
	全国受診率	12.1%	11.8%	10.2%	10.1%	9.6%	9.2%	9.0%	8.7%	8.5%	6.3%
大腸がん検診	対象者	357,786人	373,612人	374,449人	406,903人	380,554人	391,904人	394,567人	389,425人	380,435人	379,894人
	受診者	111,749人	111,009人	101,152人	94,466人	94,940人	104,091人	101,590人	103,632人	103,537人	98,600人
	受診率	31.2%	29.7%	27.0%	23.2%	24.9%	26.6%	25.7%	26.4%	26.5%	26.0%
	全国受診率	18.6%	18.8%	16.1%	16.5%	16.8%	18.0%	18.7%	19.1%	19.5%	15.5%
肺がん検診	対象者	286,450人	289,838人	341,981人	376,453人	348,220人	391,904人	394,567人	389,425人	380,435人	379,894人
	受診者	95,014人	91,792人	80,756人	80,892人	81,277人	80,247人	86,762人	85,706人	84,136人	82,457人
	受診率	33.2%	31.7%	23.6%	21.5%	23.3%	20.5%	22.5%	21.8%	22.0%	21.7%
	全国受診率	22.4%	21.6%	17.8%	17.8%	17.2%	17.0%	17.3%	17.3%	17.7%	13.7%
子宮がん検診	対象者	294,429人	232,979人	221,499人	271,006人	253,144人	272,145人	271,991人	269,657人	262,530人	258,255人
	受診者	33,418人	34,567人	31,083人	35,483人	34,505人	34,585人	34,481人	35,154人	31,925人	32,270人
	受診率	19.5%	25.4%	26.5%	22.3%	24.9%	22.6%	22.1%(*※)	22.7%	23.9%	21.8%
	全国受診率	18.6%	18.8%	19.4%	21.0%	23.9%	23.9%	23.5%	23.2%	23.8%	18.4%
乳がん検診	対象者	231,658人	176,051人	176,674人	225,751人	220,171人	241,267人	243,772人	242,683人	240,405人	232,707人
	受診者	19,727人	20,181人	21,096人	30,601人	30,152人	30,494人	29,007人	30,880人	31,163人	30,208人
	受診率	15.9%	22.1%	22.7%	20.4%	25.7%	23.1%	22.5%	22.6%	23.6%	22.9%
	全国受診率	12.9%	14.2%	14.7%	16.3%	19.0%	18.3%	17.4%	17.0%	17.6%	14.5%

(出典：厚生労働省「地域保健・健康増進事業報告」、がん対策室調べ H29.9時点)

平成23年度から、市町村によって異なった対象者数の算出方法を統一

※ 肺がん検診の受診率について  
平成20年度以降：「呼吸器がん」のみを除外

※ 子宮がん検診と乳がん検診の受診率について  
平成14年度以前：「頸部」のみ  
平成15～16年度：「頸部」のみ  
平成17年度以降：「頸部」

※ 子宮がん検診と乳がん検診の受診率について  
平成18年度以降：「前年度の受診者数」÷「当該年度の受診者数」×100  
平成17年度以降：「前年度の受診者数」÷「当該年度の受診者数」×100

※ H24子宮がん検診受診率について  
2年連続受診者数が確定できない市町村の対象者数・受診者数は差し引かれて算出されている。

※ H27対象者数(秋田県計)について、「職域等で受診機会のある方を除いた推計人口」を用いる。全国については、「職域等で受診機会のある方を除いた全住民」である。

※ H27乳がん検診受診率(秋田県計)について、「マンモグラフィのみ」+「視触診方式及びマンモグラフィ」である。

※ 胃がん検診の受診率について  
平成27年度以前：受診者÷対象者×100【対象年齢：40歳以上】  
平成28年度以降：(「前年度の受診者数」+「当該年度の受診者数」)÷「前年度及び当該年度における2年連続受診者数」×100【対象年齢：50歳以上】

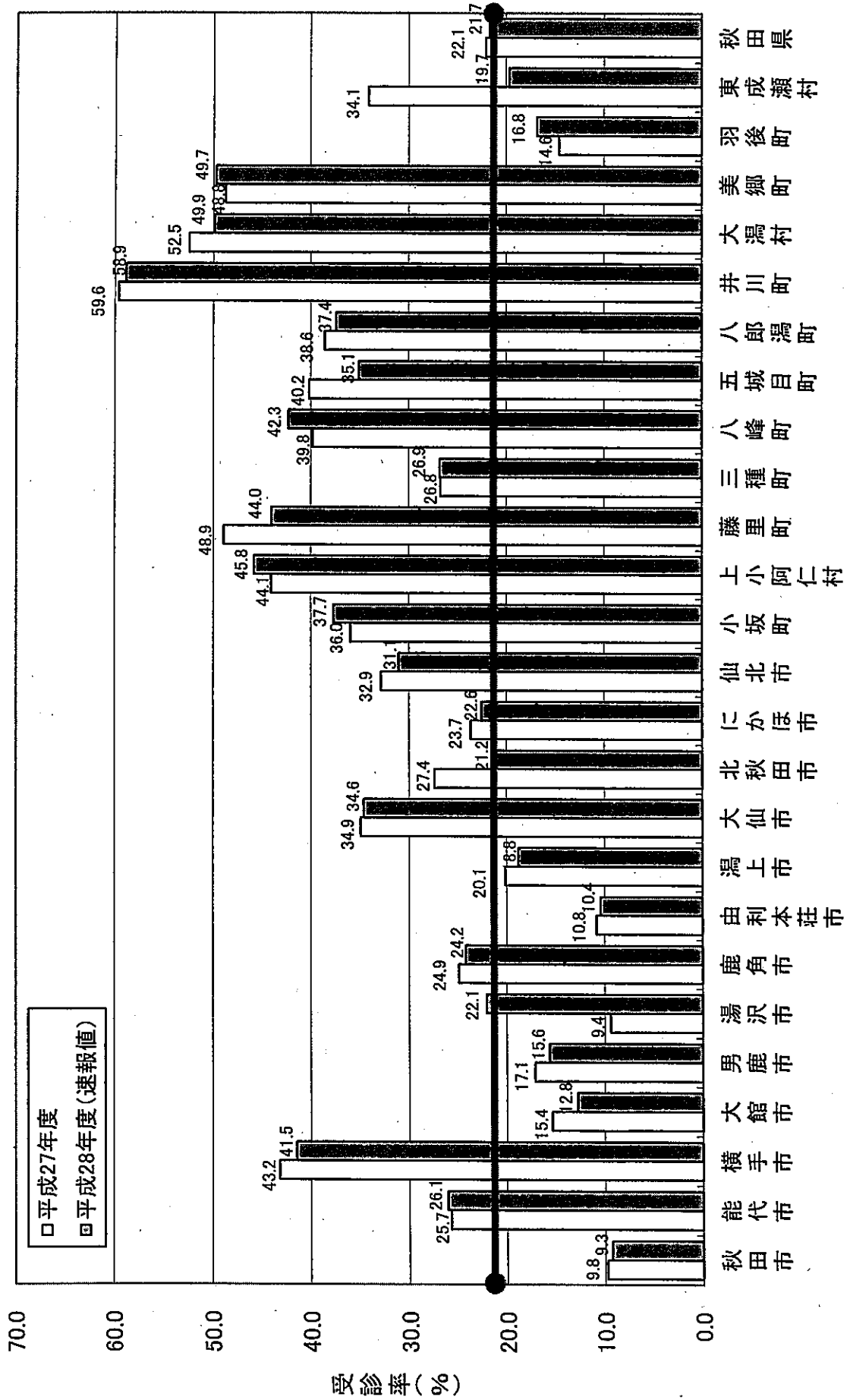
平成28年度(速報値) 肺がん検診受診率【市町村別】

	市町村	対象者数 (A)	受診者数 (B)	受診率(%) (C=B/A)
1	秋田市	101,411	9,395	9.3
2	能代市	21,996	5,737	26.1
3	横手市	35,763	14,826	41.5
4	大館市	28,258	3,607	12.8
5	男鹿市	13,183	2,063	15.6
6	湯沢市	18,689	4,129	22.1
7	鹿角市	12,319	2,986	24.2
8	由利本荘市	29,095	3,033	10.4
9	潟上市	11,734	2,208	18.8
10	大仙市	31,526	10,914	34.6
11	北秋田市	14,662	3,113	21.2
12	にかほ市	9,292	2,097	22.6
13	仙北市	10,890	3,384	31.1
14	小坂町	2,192	826	37.7
15	上小阿仁村	1,275	584	45.8
16	藤里町	1,633	719	44.0
17	三種町	7,638	2,051	26.9
18	八峰町	3,379	1,428	42.3
19	五城目町	4,083	1,433	35.1
20	八郎潟町	2,361	883	37.4
21	井川町	1,964	1,157	58.9
22	大潟村	1,697	847	49.9
23	美郷町	7,621	3,790	49.7
24	羽後町	6,222	1,048	16.8
25	東成瀬村	1,011	199	19.7
	合計	379,894	82,457	21.7

(出典:厚生労働省「地域保健・健康増進事業報告」、がん対策室調べ H29.9時点)

※受診率は、「職域等で受診機会のある方を除いた推計人口」を分母に用いて算出。

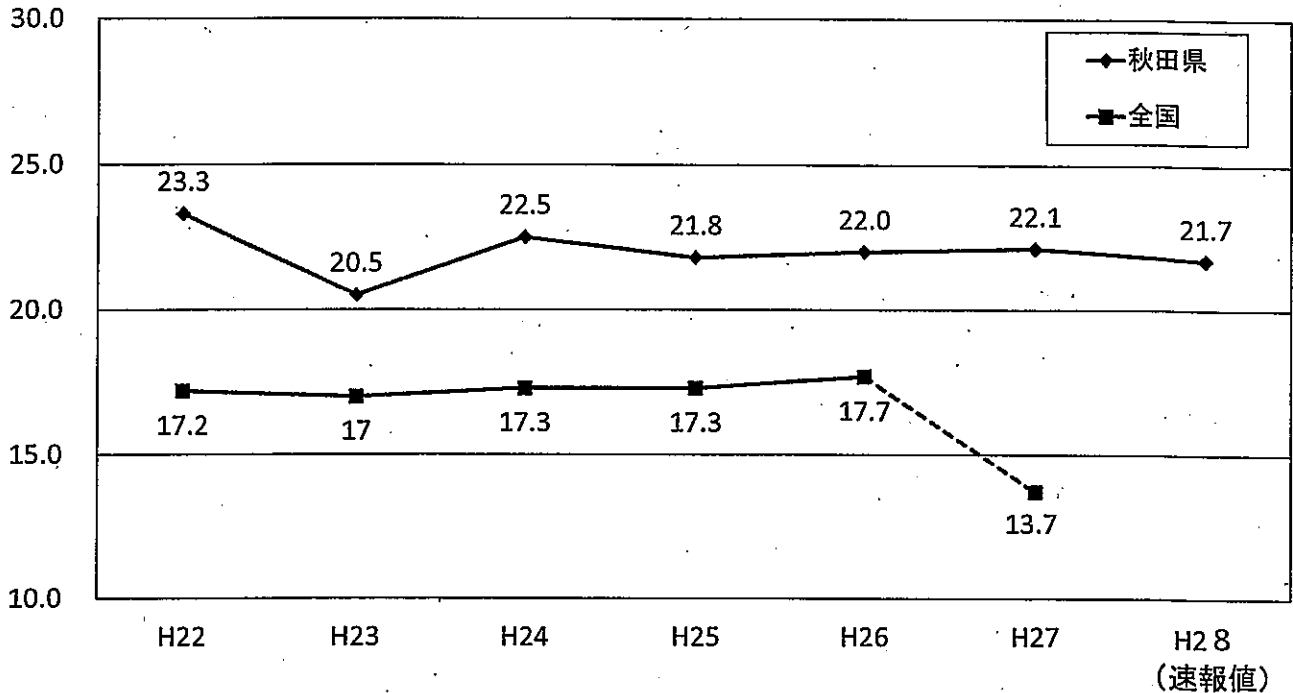
# 肺がん検診受診率(市町村別)



市町村 (出典:厚生労働省「地域保健・健康増進事業報告」、がん対策室調べH29.9時点)

(%)

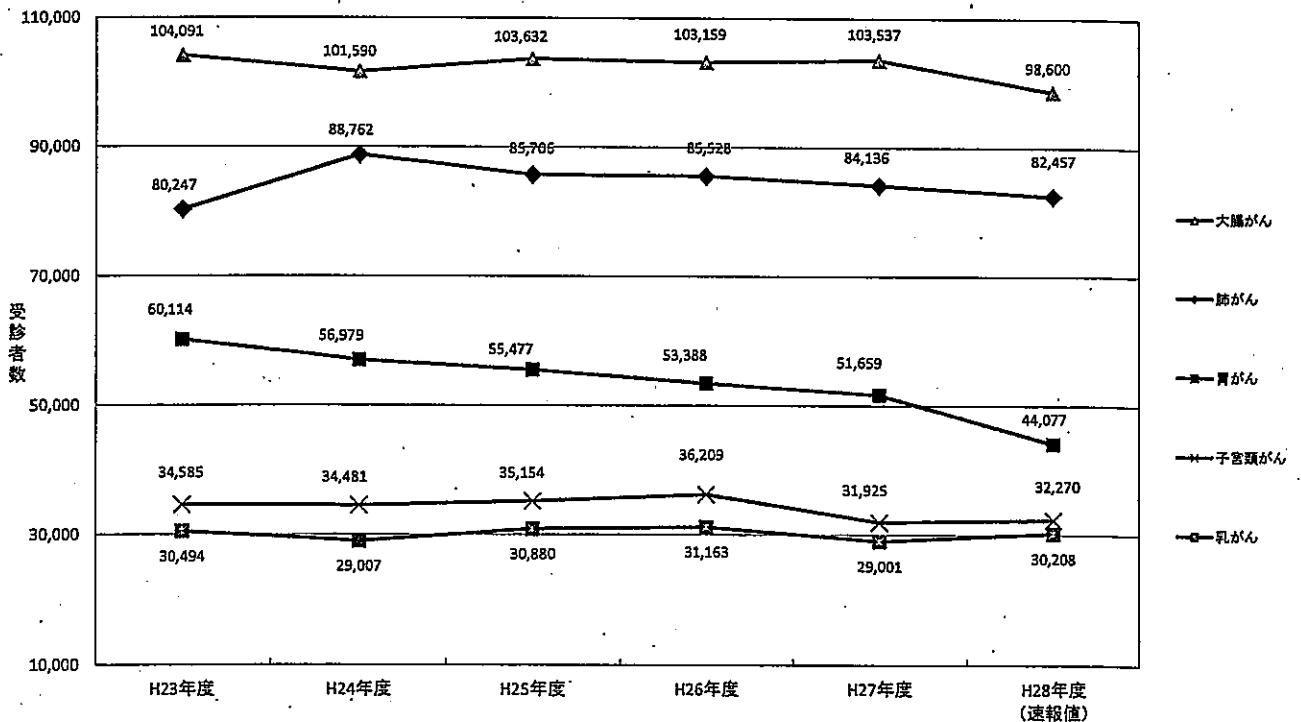
# 肺がん検診受診率の年次推移



(出典:厚生労働省「地域保健・健康増進事業報告」、がん対策室調べH29.9時点)

※ 秋田県の受診率について、「職域等で受診機会のある方を除いた推計人口」を用いる。  
H27・H28における全国との比較について、全国の対象者の定義が「職域等で受診機会のある方を含めた全住民」に変更となったため困難となった。

# 対策型がん検診(5部位)受診者数の推移

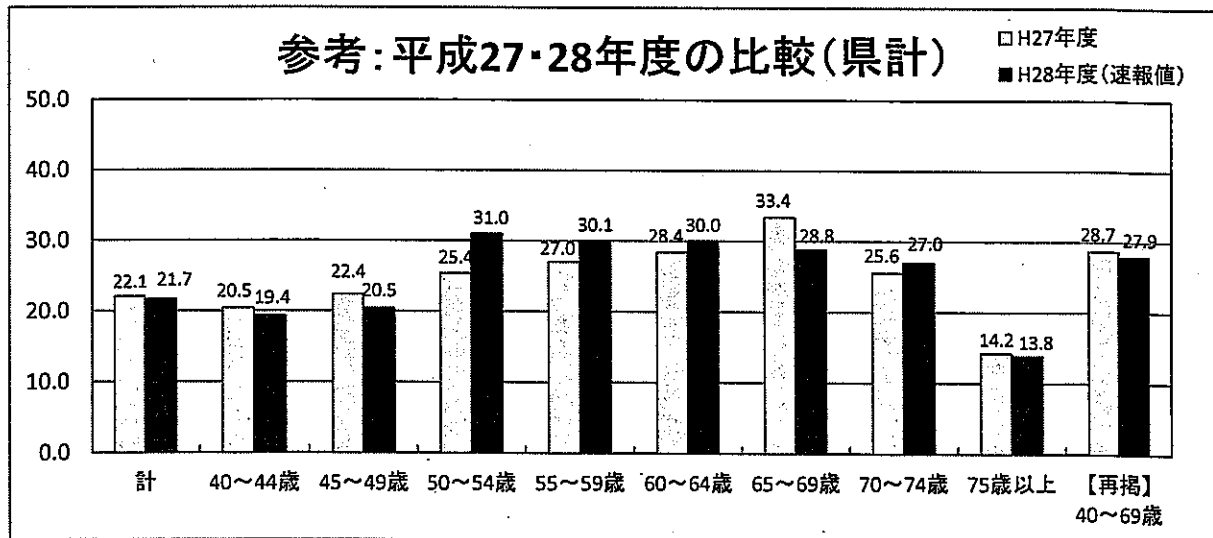


(出典:厚生労働省「地域保健・健康増進事業報告」、がん対策室調べH29.9時点)

# 平成28年度(速報値) 年齢階級別がん検診受診率

【肺】

	計	40~44歳	45~49歳	50~54歳	55~59歳	60~64歳	65~69歳	70~74歳	75歳以上	【再掲】 40~69歳
秋田県	21.7	19.4	20.5	31.0	30.1	30.0	28.8	27.0	13.8	27.9
秋田市	9.3	4.6	5.1	8.5	10.3	9.9	14.2	12.7	6.6	10.2
能代市	26.1	75.3	54.5	81.2	60.8	43.4	29.6	25.5	8.8	45.3
横手市	41.5	47.2	50.0	81.3	64.9	56.5	57.1	52.6	24.3	57.8
大館市	12.8	9.6	11.8	16.8	12.7	18.4	18.0	17.9	8.3	16.2
男鹿市	15.6	9.6	6.6	13.3	16.5	23.8	23.2	22.5	9.7	19.4
湯沢市	22.1	42.5	47.2	51.9	53.6	48.9	26.8	19.4	7.5	41.1
鹿角市	24.2	16.8	15.6	32.9	28.7	32.1	32.5	36.2	16.3	29.3
由利本荘市	10.4	7.6	6.0	11.0	13.5	11.9	12.4	13.3	8.5	11.5
潟上市	18.8	12.7	14.1	21.3	21.2	16.9	25.6	28.0	12.7	20.7
大仙市	34.6	28.2	28.6	61.8	45.6	42.9	46.5	44.3	24.0	43.2
北秋田市	21.2	11.6	11.5	48.7	20.7	29.4	30.1	29.9	15.3	26.5
にかほ市	22.6	12.1	17.2	22.7	28.0	26.9	23.9	29.8	18.9	23.8
仙北市	31.1	26.8	20.0	62.1	41.0	42.4	42.8	41.4	20.5	40.3
小坂町	37.7	64.7	28.6	46.3	58.3	31.2	43.2	46.4	32.2	41.4
上小阿仁村	45.8	5.0	32.5	32.3	43.5	64.0	65.1	64.1	37.4	51.3
藤里町	44.0	68.8	33.8	56.8	102.8	78.5	61.4	58.3	27.0	64.2
三種町	26.9	33.5	37.0	36.5	43.1	38.2	39.0	34.9	13.5	38.6
八峰町	42.3	56.0	51.9	72.8	53.0	59.5	59.5	58.4	23.6	58.8
五城目町	35.1	18.4	28.6	70.9	38.8	47.6	47.1	49.8	20.4	44.2
八郎潟町	37.4	39.4	37.7	44.0	73.0	50.6	48.3	46.7	23.2	48.8
井川町	58.9	81.2	98.3	142.9	80.0	80.3	78.7	64.7	32.4	84.1
大潟村	49.9	55.5	54.0	50.9	55.3	60.0	50.8	56.8	38.9	53.9
美郷町	49.7	66.3	74.7	129.2	71.4	76.8	59.0	53.7	30.2	70.0
羽後町	16.8	26.8	16.1	36.9	33.6	38.3	20.9	15.0	6.3	28.7
東成瀬村	19.7	122.2	88.0	266.7	78.9	71.5	0.0	0.0	0.2	52.4



(出典：厚生労働省「地域保健・健康増進事業報告」、がん対策室調べH29.9時点)

秋田県における肺がん検診(1次及び2次検査)の実施状況について

(出典:厚生労働省「地域保健・健康増進事業報告」、がん対策室調べH29.9時点)

肺がん検診(エックス線のみ+エックス線及び肺癌+肺癌のみ)実施状況

年度	1次検診受診者				2次検診受診者				精査結果内訳				未把握 人	未受診 人	がん発見率 (E/B)%	※参考 全国平均 がん発見率
	対象者数 (A)人	受診者数 (B)人	受診率 (B/A)%	要精検者数 (C)人	要精検率 (C/B)%	受診者数 (D)人	受診率 (D/C)%	がん (E)人	がん以外 異常なし 人	がん疑い 人	がん以外 異常なし 人					
16年度実績	265,176	85,570	30.0	2,845	3.3	2,107	74.1	48	908	1,125	212	526	0.053	0.046	34/42市町村	
17年度実績	269,395	90,453	33.6	3,492	3.9	2,248	64.4	61	910	1,255	284	956	0.067	0.048	22/25市町村	
18年度実績	269,450	95,014	35.3	3,159	3.3	2,239	70.9	40	981	1,173	388	521	0.042	0.049	22/25市町村	
19年度実績	269,839	91,792	31.7	3,236	3.5	2,113	65.3	27	997	1,166	140	977	0.029	0.055	22/25市町村	
20年度実績	341,951	80,756	23.6	2,735	3.4	1,659	60.0	40	758	1,038	214	692	0.050	0.060	22/25市町村	
21年度実績	376,452	80,832	21.5	2,821	3.2	1,921	73.3	24	858	1,021	105	561	0.030	0.057	25市町村	
22年度実績	348,220	91,277	23.3	2,659	3.3	2,014	75.7	44	836	1,095	124	521	0.054	0.060	25市町村	
23年度実績	391,804	80,247	20.5	2,522	3.2	1,937	76.5	45	854	1,015	84	511	0.056	1.060	25市町村	
24年度実績	394,567	88,861	22.5	1,058	1.2	837	79.1	32	24	281	500	8	219	0.026	0.001	25市町村
25年度実績	392,782	85,706	21.8	1,377	1.6	1,100	79.9	53	422	613	10	267	0.062	0.082	25市町村	
26年度実績	389,428	85,528	22.0	1,554	1.8	1,192	76.7	62	15	492	823	1	361	0.072	0.053	25市町村
27年度実績	360,435	83,351	23.1	1,439	1.7	1,131	78.9	47	21	395	668	219	33	0.056	0.056	25市町村
28年度実績	433,783	101,409	23.4	1,425	1.4	1,125	78.9	47	21	383	664	217	83	0.056	0.056	25市町村
29年度実績	433,783	101,409	23.4	1,425	1.4	1,125	78.9	47	21	383	664	217	83	0.056	0.056	25市町村
30年度実績	433,783	101,409	23.4	1,425	1.4	1,125	78.9	47	21	383	664	217	83	0.056	0.056	25市町村
31年度実績	433,783	101,409	23.4	1,425	1.4	1,125	78.9	47	21	383	664	217	83	0.056	0.056	25市町村
32年度実績	433,783	101,409	23.4	1,425	1.4	1,125	78.9	47	21	383	664	217	83	0.056	0.056	25市町村
33年度実績	433,783	101,409	23.4	1,425	1.4	1,125	78.9	47	21	383	664	217	83	0.056	0.056	25市町村
34年度実績	433,783	101,409	23.4	1,425	1.4	1,125	78.9	47	21	383	664	217	83	0.056	0.056	25市町村
35年度実績	433,783	101,409	23.4	1,425	1.4	1,125	78.9	47	21	383	664	217	83	0.056	0.056	25市町村
36年度実績	433,783	101,409	23.4	1,425	1.4	1,125	78.9	47	21	383	664	217	83	0.056	0.056	25市町村
37年度実績	433,783	101,409	23.4	1,425	1.4	1,125	78.9	47	21	383	664	217	83	0.056	0.056	25市町村
38年度実績	433,783	101,409	23.4	1,425	1.4	1,125	78.9	47	21	383	664	217	83	0.056	0.056	25市町村
39年度実績	433,783	101,409	23.4	1,425	1.4	1,125	78.9	47	21	383	664	217	83	0.056	0.056	25市町村
40年度実績	433,783	101,409	23.4	1,425	1.4	1,125	78.9	47	21	383	664	217	83	0.056	0.056	25市町村
41年度実績	433,783	101,409	23.4	1,425	1.4	1,125	78.9	47	21	383	664	217	83	0.056	0.056	25市町村
42年度実績	433,783	101,409	23.4	1,425	1.4	1,125	78.9	47	21	383	664	217	83	0.056	0.056	25市町村
43年度実績	433,783	101,409	23.4	1,425	1.4	1,125	78.9	47	21	383	664	217	83	0.056	0.056	25市町村
44年度実績	433,783	101,409	23.4	1,425	1.4	1,125	78.9	47	21	383	664	217	83	0.056	0.056	25市町村
45年度実績	433,783	101,409	23.4	1,425	1.4	1,125	78.9	47	21	383	664	217	83	0.056	0.056	25市町村
46年度実績	433,783	101,409	23.4	1,425	1.4	1,125	78.9	47	21	383	664	217	83	0.056	0.056	25市町村
47年度実績	433,783	101,409	23.4	1,425	1.4	1,125	78.9	47	21	383	664	217	83	0.056	0.056	25市町村
48年度実績	433,783	101,409	23.4	1,425	1.4	1,125	78.9	47	21	383	664	217	83	0.056	0.056	25市町村
49年度実績	433,783	101,409	23.4	1,425	1.4	1,125	78.9	47	21	383	664	217	83	0.056	0.056	25市町村
50年度実績	433,783	101,409	23.4	1,425	1.4	1,125	78.9	47	21	383	664	217	83	0.056	0.056	25市町村
51年度実績	433,783	101,409	23.4	1,425	1.4	1,125	78.9	47	21	383	664	217	83	0.056	0.056	25市町村
52年度実績	433,783	101,409	23.4	1,425	1.4	1,125	78.9	47	21	383	664	217	83	0.056	0.056	25市町村
53年度実績	433,783	101,409	23.4	1,425	1.4	1,125	78.9	47	21	383	664	217	83	0.056	0.056	25市町村
54年度実績	433,783	101,409	23.4	1,425	1.4	1,125	78.9	47	21	383	664	217	83	0.056	0.056	25市町村
55年度実績	433,783	101,409	23.4	1,425	1.4	1,125	78.9	47	21	383	664	217	83	0.056	0.056	25市町村
56年度実績	433,783	101,409	23.4	1,425	1.4	1,125	78.9	47	21	383	664	217	83	0.056	0.056	25市町村
57年度実績	433,783	101,409	23.4	1,425	1.4	1,125	78.9	47	21	383	664	217	83	0.056	0.056	25市町村
58年度実績	433,783	101,409	23.4	1,425	1.4	1,125	78.9	47	21	383	664	217	83	0.056	0.056	25市町村
59年度実績	433,783	101,409	23.4	1,425	1.4	1,125	78.9	47	21	383	664	217	83	0.056	0.056	25市町村
60年度実績	433,783	101,409	23.4	1,425	1.4	1,125	78.9	47	21	383	664	217	83	0.056	0.056	25市町村
61年度実績	433,783	101,409	23.4	1,425	1.4	1,125	78.9	47	21	383	664	217	83	0.056	0.056	25市町村
62年度実績	433,783	101,409	23.4	1,425	1.4	1,125	78.9	47	21	383	664	217	83	0.056	0.056	25市町村
63年度実績	433,783	101,409	23.4	1,425	1.4	1,125	78.9	47	21	383	664	217	83	0.056	0.056	25市町村
64年度実績	433,783	101,409	23.4	1,425	1.4	1,125	78.9	47	21	383	664	217	83	0.056	0.056	25市町村
65年度実績	433,783	101,409	23.4	1,425	1.4	1,125	78.9	47	21	383	664	217	83	0.056	0.056	25市町村
66年度実績	433,783	101,409	23.4	1,425	1.4	1,125	78.9	47	21	383	664	217	83	0.056	0.056	25市町村
67年度実績	433,783	101,409	23.4	1,425	1.4	1,125	78.9	47	21	383	664	217	83	0.056	0.056	25市町村
68年度実績	433,783	101,409	23.4	1,425	1.4	1,125	78.9	47	21	383	664	217	83	0.056	0.056	25市町村
69年度実績	433,783	101,409	23.4	1,425	1.4	1,125	78.9	47	21	383	664	217	83	0.056	0.056	25市町村
70年度実績	433,783	101,409	23.4	1,425	1.4	1,125	78.9	47	21	383	664	217	83	0.056	0.056	25市町村
71年度実績	433,783	101,409	23.4	1,425	1.4	1,125	78.9	47	21	383	664	217	83	0.056	0.056	25市町村
72年度実績	433,783	101,409	23.4	1,425	1.4	1,125	78.9	47	21	383	664	217	83	0.056	0.056	25市町村
73年度実績	433,783	101,409	23.4	1,425	1.4	1,125	78.9	47	21	383	664	217	83	0.056	0.056	25市町村
74年度実績	433,783	101,409	23.4	1,425	1.4	1,125	78.9	47	21	383	664	217	83	0.056	0.056	25市町村
75年度実績	433,783	101,409	23.4	1,425	1.4	1,125	78.9	47	21	383	664	217	83	0.056	0.056	25市町村
76年度実績	433,783	101,409	23.4	1,425	1.4	1,125	78.9	47	21	383	664	217	83	0.056	0.056	25市町村
77年度実績	433,783	101,409	23.4	1,425	1.4	1,125	78.9	47	21	383	664	217	83	0.056	0.056	25市町村
78年度実績	433,783	101,409	23.4	1,425	1.4	1,125	78.9	47	21	383	664	217	83	0.056	0.056	25市町村
79年度実績	433,783	101,409	23.4	1,425	1.4	1,125	78.9	47	21	383	664	217	83	0.056	0.056	25市町村
80年度実績	433,783	101,409	23.4	1,425	1.4	1,125	78.9	47	21	383	664	217	83	0.056	0.056	25市町村
81年度実績	433,783	101,409	23.4	1,425	1.4	1,125	78.9	47	21	383	664	217	83	0.056	0.056	25市町村
82年度実績	433,783	101,409	23.4	1,425	1.4	1,125	78.9	47	21	383	664	217	83	0.056	0.056	25市町村
83年度実績	433,783	101,409	23.4	1,425	1.4	1,125	78.9	47	21	383	664	217	83	0.056	0.056	25市町村
84年度実績	433,783	101,409	23.4	1,425	1.4	1,125	78.9	47	21	383	664	217	83	0.056	0.056	25市町村
85年度実績	433,783	101,409	23.4	1,425	1.4	1,125	78.9	47	21	383	664	217	83	0.056	0.056	25市町村
86年度実績	433,783	101,409	23.4	1,425	1.4	1,125	78.9	47	21	383	664	217	83	0.056	0.056	25市町村
87年度実績	433,783	101,409	23.4	1,425	1.4	1,125	78.9	47	21	383	664	217	83	0.056	0.056	25市町村
88年度実績	433,783	101,409	23.4	1,425	1.4	1,125	78.9	47	21	383	664	217	83	0.056	0.056	25市町村
89年度実績	433,783	101,409	23.4	1,425	1.4	1,125	78.9	47	21	383	664	217	83	0.056	0.056	25市町村
90年度実績	433,783	101,409	23.4	1,425	1.4	1,125	78.9	47	21	383	664	217	83	0.056	0.056	25市町村
91年度実績	433,783	101,409	23.4	1,												



平成27年度(速報値) 市町村におけるがん検診の実施状況について【市町村別】

肺がん検診実施状況

	一次検診		精密検査				精密検査結果内訳					未受診 人	がん発見率 (E/B)%	陽性反応 適中度 (E/C)%	備考	
	対象者数 (A)人	受診者数 (B)人	受診率 %	要精密検査者数 (C)人	要精密検査率 (C/B)%	受診者数 (D)人	受診率 (D/C)%	がん (E)人	がん疑い 人	がん以外 人	異常なし 人					来把握 人
秋田市	100,417	9,807	9.8	383	3.9	351	91.6	9	6	123	213	31	1	0.09	2.35	
能代市	22,254	5,727	25.7	60	1.0	51	85.0	1	0	15	35	2	7	0.02	1.67	
横手市	35,723	15,417	43.2	100	0.6	93	93.0	8	3	30	52	0	7	0.05	8.00	
大館市	28,449	4,373	15.4	37	0.8	31	83.8	1	0	7	23	4	2	0.02	2.70	
男鹿市	13,644	2,338	17.1	83	3.6	70	84.3	3	0	25	42	13	0	0.13	3.61	
湯沢市	18,782	1,762	9.4	22	1.2	19	86.4	3	1	5	10	0	3	0.17	13.64	
鹿角市	12,537	3,125	24.9	5	0.2	3	60.0	0	0	1	2	2	0	0.00	0.00	
由利本荘市	28,866	3,117	10.8	53	1.7	41	77.4	1	1	13	26	5	7	0.03	1.89	
潟上市	11,563	2,328	20.1	90	3.9	75	83.3	2	2	32	39	12	3	0.09	2.22	
大仙市	31,899	11,137	34.9	83	0.7	71	85.5	8	2	35	26	12	0	0.07	9.64	
北秋田市	14,796	3,269	22.1	130	4.0	104	80.0	0	0	33	71	26	0	0.00	0.00	
にかほ市	9,235	2,188	23.7	57	2.6	50	87.7	0	2	18	30	2	5	0.00	0.00	
仙北市	11,020	3,621	32.9	28	0.8	25	89.3	3	1	7	14	0	3	0.08	10.71	
小坂町	2,322	835	36.0	6	0.7	6	100.0	3	0	1	2	0	0	0.36	50.00	
上小阿仁村	1,353	596	44.1	11	1.8	9	81.8	1	0	3	5	0	2	0.17	9.09	
藤里町	1,610	788	48.9	14	1.8	12	85.7	0	1	2	9	2	0	0.00	0.00	
三種町	7,740	2,073	26.8	16	0.8	12	75.0	1	0	4	7	4	0	0.05	6.25	
八峰町	3,407	1,356	39.8	32	2.4	28	87.5	1	0	7	20	4	0	0.07	3.13	
五城目町	3,798	1,526	40.2	25	1.6	18	72.0	0	0	11	7	7	0	0.00	0.00	
八郎潟町	2,295	885	38.6	22	2.5	18	81.8	1	0	7	10	4	0	0.11	4.55	
井川町	1,937	1,155	59.6	13	1.1	8	61.5	0	0	2	6	0	5	0.00	0.00	
大潟村	1,680	882	52.5	14	1.6	11	78.6	0	0	2	9	2	1	0.00	0.00	
美郷町	7,731	3,770	48.8	134	3.6	13	9.7	1	2	7	3	84	37	0.03	0.75	
羽後町	6,350	926	14.6	6	0.6	5	83.3	0	0	2	3	1	0	0.00	0.00	
東成瀬村	1,027	350	34.1	1	0.3	1	100.0	0	0	1	0	0	0	0.00	0.00	
秋田県	380,435	83,351	21.9	1,425	1.7	1,125	78.9	47	21	393	664	217	83	0.06	3.30	

(出典:地域保健・健康増進事業報告 H29.9時点)

# 平成27年度(速報値) プロセス指標 市町村順位表【肺】

要改善

許容範囲

受診率(全年齢)		要精検率		精検受診率		精検未把握率		精検未受診率		がん発見率		陽性反応適中度		
順位	目標値:50%以上 許容値:一	順位	目標値:一 許容値:3.0%以下	順位	目標値:90%以上 許容値:70%以上	順位	目標値:5%以下 許容値:10%以下	順位	目標値:5%以下 許容値:20%以下	順位	目標値:一 許容値:0.03%以上	順位	目標値:一 許容値:1.30%以上	
1	井川町	59.6	1	鹿角市	100.0	1	横手市	0.0	1	男鹿市	0.36	1	小坂町	50.00
2	大潟村	52.5	2	東成瀬村	100.0	1	湯沢市	0.0	1	鹿角市	0.17	2	湯沢市	13.64
3	藤里町	48.9	3	羽後町	93.0	1	仙北市	0.0	1	大仙市	0.17	3	仙北市	10.71
4	美郷町	48.8	4	横手市	91.6	1	小坂町	0.0	1	北秋田市	0.13	4	大仙市	9.64
5	上小阿仁村	44.1	5	小坂町	89.3	1	上小阿仁村	0.0	1	小坂町	0.11	5	上小阿仁村	9.09
6	横手市	43.2	6	大仙市	87.7	1	井川町	0.0	1	藤里町	0.09	6	横手市	8.00
7	五城目町	40.2	7	三種町	87.5	1	東成瀬村	0.0	1	三種町	0.09	7	三種町	6.25
8	八峰町	39.8	8	仙北市	86.4	8	能代市	3.3	1	八峰町	0.08	8	八郎潟町	4.55
9	八郎潟町	38.6	9	大館市	85.7	9	にかほ市	3.5	1	五城目町	0.07	9	男鹿市	3.61
10	小坂町	36.0	10	能代市	85.5	10	秋田市	8.1	1	八郎潟町	0.07	10	八峰町	3.13
11	大仙市	34.9	11	井川町	85.0	11	由利本荘市	9.4	1	羽後町	0.05	11	大館市	2.70
12	東成瀬村	34.1	12	湯沢市	84.3	12	大館市	10.8	1	東成瀬村	0.05	12	秋田市	2.35
13	仙北市	32.9	13	大潟村	83.8	13	八峰町	12.5	13	秋田市	0.03	13	湯上市	2.22
14	北秋田市	27.4	14	五城目町	83.3	13	湯上市	13.3	14	湯上市	0.03	14	由利本荘市	1.89
15	三種町	26.8	15	由利本荘市	83.3	15	藤里町	14.3	15	大館市	0.02	15	能代市	1.67
16	能代市	25.7	16	藤里町	81.8	16	大潟村	14.3	16	横手市	0.02	16	美郷町	0.75
17	鹿角市	24.9	17	上小阿仁村	81.8	17	大仙市	14.5	17	大潟村	0.00	17	鹿角市	0.00
18	にかほ市	23.7	18	八峰町	81.8	18	男鹿市	15.7	18	にかほ市	0.00	17	北秋田市	0.00
19	湯上市	20.1	19	八郎潟町	80.0	19	羽後町	16.7	19	仙北市	0.00	17	にかほ市	0.00
20	男鹿市	17.1	20	由利本荘市	78.6	20	八郎潟町	18.2	20	能代市	0.00	17	藤里町	0.00
21	大館市	15.4	21	三種町	75.0	21	北秋田市	20.0	21	由利本荘市	0.00	17	五城目町	0.00
22	羽後町	14.6	22	五城目町	72.0	22	三種町	25.0	22	湯沢市	0.00	17	井川町	0.00
23	由利本荘市	10.8	23	湯上市	61.5	22	五城目町	28.0	23	上小阿仁村	0.00	17	大潟村	0.00
24	秋田市	9.8	24	秋田市	60.0	24	鹿角市	40.0	24	美郷町	0.00	17	羽後町	0.00
25	湯沢市	9.4	25	北秋田市	9.7	25	美郷町	62.7	25	井川町	0.00	17	東成瀬村	0.00
	秋田県	22.1		秋田県	78.9		秋田県	15.2		秋田県	0.06		秋田県	3.30
	全国	一		全国	一		全国	一		全国	一		全国	一

(出典:厚生労働省「地域保健・健康増進事業報告」、がん対策室調べH29.9時点)

# 肺がん検診 プロセス指標全国順位表 都道府県別

要改善

許容範囲

目標到達

平成26年度

受診率		要精検率		精検受診率		精検未受診率		がん発見率		陽性反応適中度			
順位	目標値: 80%以上 許容値: 3.0%以下	順位	目標値: 3.0%以下	順位	目標値: 80%以上 許容値: 70%以上	順位	目標値: 5%以下 許容値: 10%以下	順位	目標値: 0.03%以上	順位	目標値: 1.30%以上		
1	山形県	38.9	12	1	香川県	93.2	0.1	1	鳥取県	1.9	1	香川県	5.66
2	山梨県	33.7	12	2	鹿児島県	93.0	0.1	2	静岡県	2.3	2	山梨県	4.89
3	富山県	33.6	1.4	3	香川県	92.7	0.8	3	東京都	3.3	3	富山県	4.63
4	宮城県	33.2	1.5	4	新潟県	92.3	1.1	4	神奈川県	3.5	4	大阪府	4.21
5	静岡県	29.3	1.5	5	滋賀県	90.6	1.6	5	青森県	3.6	5	青森県	4.06
6	岩手県	28.3	1.5	6	山梨県	89.6	1.9	6	香川県	4.7	6	秋田県	3.93
7	香川県	28.6	1.6	7	鳥取県	89.1	2.0	7	鹿児島県	4.8	7	熊本県	3.91
8	岡山県	28.3	1.6	8	奈良県	88.6	2.2	8	長野県	5.0	8	宮城県	3.86
9	新潟県	28.1	1.7	9	山梨県	88.4	2.3	9	愛知県	5.3	9	石川県	3.82
10	鳥取県	27.4	1.7	10	愛媛県	88.2	2.6	10	福岡県	5.4	10	北海道	3.70
11	千葉県	27.2	1.8	11	石川県	88.0	2.8	11	福岡県	5.6	11	青森県	3.57
12	愛知県	26.6	1.8	12	香川県	87.2	3.0	12	岩手県	5.6	12	山口県	3.37
13	鹿児島県	26.4	1.9	13	大阪府	87.1	3.1	13	岡山県	5.8	13	鹿児島県	3.35
14	福岡県	26.3	1.9	14	鳥取県	87.0	3.1	14	広島県	5.8	14	三重県	3.21
15	群馬県	25.4	1.9	15	福岡県	86.9	3.2	15	茨城県	5.8	15	三重県	3.13
16	栃木県	24.6	1.9	16	佐賀県	86.5	3.2	16	新潟県	7.0	16	大分県	3.00
17	青森県	24.4	2.0	17	宮城県	86.4	3.2	17	山口県	7.0	17	鳥取県	2.78
18	茨城県	23.2	2.1	18	佐賀県	85.8	4.3	18	岐阜県	7.3	18	宮城県	2.77
19	三重県	23.1	2.2	19	熊本県	85.0	4.3	19	新潟県	7.3	19	栃木県	2.68
20	大分県	22.8	2.2	20	群馬県	84.6	4.4	20	東京都	7.3	20	徳島県	2.64
21	福井県	22.1	2.2	21	岐阜県	84.5	4.6	21	高知県	8.6	21	滋賀県	2.92
22	高知県	22.0	2.3	22	長崎県	84.3	4.9	22	栃木県	8.6	22	福岡県	2.56
23	富山県	22.0	2.3	23	鹿児島県	84.3	5.4	23	熊本県	8.9	23	愛知県	2.46
24	長崎県	21.4	2.3	24	京都府	84.1	5.8	24	熊本県	8.9	24	長野県	2.37
25	埼玉県	20.4	2.4	25	山形県	83.8	6.8	25	富山県	9.0	25	和歌山県	2.30
26	石川県	20.3	2.5	26	熊本県	83.9	7.2	26	佐賀県	9.3	26	東京都	2.25
27	熊本県	19.6	2.7	27	宮城県	82.1	7.6	27	福岡県	9.3	27	鹿児島県	2.23
28	佐賀県	19.1	2.7	28	福島県	81.6	8.7	28	石川県	10.0	28	福岡県	2.23
29	広島県	18.9	2.8	29	千葉県	78.3	9.1	29	宮城県	10.6	29	福岡県	2.18
30	和歌山県	18.6	2.8	30	山梨県	78.5	9.2	30	埼玉県	10.7	30	山梨県	2.18
31	沖縄県	18.4	2.8	31	北海道	77.8	9.7	31	群馬県	10.7	31	宮城県	2.13
32	岐阜県	16.3	2.8	32	兵庫県	76.6	10.1	32	長崎県	11.0	32	新潟県	2.13
33	神奈川県	14.3	2.8	33	和歌山県	76.7	10.8	33	大阪府	11.0	33	茨城県	2.13
34	鳥取県	14.5	2.9	34	徳島県	76.5	10.9	34	北海道	11.3	34	埼玉県	2.10
35	山口県	13.5	2.9	35	埼玉県	76.3	11.1	35	北海道	12.3	35	鳥取県	2.09
36	宮城県	12.2	2.9	36	静岡県	73.4	11.8	36	三重県	12.8	36	兵庫県	2.09
37	兵庫県	12.0	3.0	37	広島県	72.8	12.3	37	山形県	13.0	37	岐阜県	2.07
38	愛媛県	11.2	3.0	38	大分県	72.5	13.4	38	京都府	13.6	38	福井県	2.02
39	京都府	11.2	3.1	39	長野県	71.9	14.8	39	福井県	13.7	39	熊本県	1.99
40	北海道	10.8	3.2	40	岩手県	71.9	16.0	40	埼玉県	14.1	40	山形県	1.92
41	徳島県	10.7	3.3	41	和歌山県	71.2	17.4	41	岡山県	15.2	41	岩手県	1.91
42	大阪府	10.2	3.4	42	三重県	69.9	20.0	42	長野県	16.9	42	岡山県	1.82
43	滋賀県	9.7	3.4	43	神奈川県	69.1	21.4	43	広島県	17.6	43	奈良県	1.79
44	長野県	9.6	3.5	44	愛知県	68.8	24.3	44	静岡県	17.9	44	岡山県	1.71
45	福岡県	8.3	3.5	45	兵庫県	68.6	26.0	45	愛知県	18.3	45	沖縄県	1.53
46	鹿児島県	7.5	4.3	46	鳥取県	67.8	27.4	46	神奈川県	20.2	46	京都府	1.35
47	東京都	7.2	4.9	47	東京都	64.2	32.5	47	東京都	23.7	47	奈良県	1.18
全国平均	17.7	2.4	全国平均	76.3	12.8	全国平均	8.5	全国平均	0.06	全国平均	2.46		

目標値/許容値: がん検診事業評価委員会報告「今後の我が国におけるがん検診事業評価の在り方」について(「H20年9月」)掲載の事業評価目標とそれぞれの許容値及び目標値より

受診率/目標値: がん検診事業評価委員会報告「今後の我が国におけるがん検診事業評価の在り方」より

要改善: がん検診推進基本計画より

出典: H26年度受診率はH26年度地域保健・健康増進事業報告「一」より、それ以外の指標はH27年度地域保健・健康増進事業報告「一」より

調査項目	調査1 検診実施体制整備に関する調査 (平成29年度実施体制)																												未実施項目数 (調査1)
	問1. 検診対象者の情報管理				問2. 受診者の情報管理		問3. 受診者への説明、及び要精検者への説明			問4. 精密検査結果の把握、精密検査未受診者の特定と受診勧奨						問5. 地域保健・健康増進事業報告					問6. 検診機関(医療機関)の質の担保								
	問1-1	問1-2	問1-2-1	問1-3	問2-1	問2-2	問3-1	問3-2	問3-2-1	問4-1	問4-2	問4-3	問4-4	問4-5	問4-6	問5-1	問5-2	問5-3	問5-4	問5-5	問6-1	問6-1-1	問6-1-2	問6-2	問6-2-1	問6-2-2	問6-2-3		
	対象者全員の氏名を記載した名簿を、住民台帳などに基づいて作成しましたか	対象者全員に、個別に受診勧奨を行いましたか	受診勧奨を行った住民のうち未受診者全員に対し、再度の受診勧奨を個人(手紙・電話・訪問等)に行いましたか(※実施率に含まない項目)	対象者数(推計でも可)を把握しましたか	個人別の受診(記録)台帳またはデータベースを作成しましたか	過去5年間の受診歴を記録していますか	受診勧奨時に、「検診機関用チェックリスト」1.受診者への説明」が全項目記載された資料を、全員に個別配布しましたか	要精検者全員に対し、受診可能な精密検査機関名(医療機関名)の一覧を提示しましたか	(問3-2)の一覧に掲載したすべての精密検査機関には、あらかじめ精密検査結果の報告を依頼しましたか(※実施率に含まない項目)	精密検査方法及び、精密検査(治療)結果を把握しましたか	精密検査方法及び、精密検査(治療)結果が不明の者については、本人もしくは精密検査機関への照会等により、結果を確認しましたか	個人毎の精密検査方法及び、精密検査(治療)結果を、市区町村、検診機関(医療機関)、精密検査機関が共有しましたか	過去5年間の精密検査方法及び、精密検査(治療)結果を記録していますか	精密検査未受診と精密検査結果未把握を定義に従って区別し、精密検査未受診者を特定しましたか	精密検査未受診者に精密検査の受診勧奨を行いましたか	がん検診結果や精密検査結果の最終報告(平成28年度地域保健・健康増進事業報告)を行いましたか	がん検診の結果について、地域保健・健康増進事業報告の全項目を計上できましたか	がん検診の結果について、委託先からの報告内容が地域保健・健康増進事業報告を網羅できていない場合、改善を求めましたか	精密検査結果について、地域保健・健康増進事業報告の全項目を計上で報告を求めましたか	精密検査結果について、委託先からの報告内容が地域保健・健康増進事業報告を網羅できていない場合、改善を求めましたか	委託先検診機関(医療機関)を、仕療書の内容に基づいて選定しましたか	仕療書(もしくは実施要綱)の内容は、「仕療書に明記すべき必要最低限の精度管理項目」を満たしていましたか	検診終了後に、委託先検診機関(医療機関)で仕療書(もしくは実施要綱)の内容が遵守されたことを確認しましたか	検診機関(医療機関)に精度管理評価を個別にフィードバックしましたか	「検診機関用チェックリスト」の遵守状況をフィードバックしましたか	検診機関(医療機関)毎のプロセス指標値を累計してフィードバックしましたか	上記の結果をふまえて、課題のある検診機関(医療機関)に改善策をフィードバックしましたか		
秋田県の実施率	100%	79%	28%	100%	97%	97%	31%	83%	66%	86%	79%	72%	62%	93%	100%	100%	100%	100%	93%	97%	34%	24%	28%	34%	21%	17%	17%		
秋田市 (集団)	○	×	×	○	○	○	×	○	○	×	×	×	×	○	○	○	○	○	○	○	×	×	×	○	×	○	○	10	
能代市 (集団)	○	×	×	○	○	○	×	○	○	○	○	○	○	○	○	○	○	○	○	○	○	×	×	×	○	×	×	×	7
横手市 (集団)	○	○	○	○	○	○	○	○	○	○	○	○	○	○	○	○	○	○	○	○	○	○	○	○	○	○	○	○	16
大館市 (集団)	○	×	×	○	○	○	×	○	○	×	○	×	×	△	△	○	○	○	○	○	○	○	○	△	×	×	×	×	4
男鹿市 (集団)	○	○	×	○	○	○	×	○	○	○	○	○	○	○	○	○	○	○	○	○	○	×	×	×	×	×	×	×	9
湯沢市 (集団)	○	○	○	○	○	○	×	○	○	○	○	○	○	○	○	○	○	○	○	○	○	○	○	○	○	○	○	○	8
鹿角市 (集団)	○	×	×	○	○	○	×	○	×	○	○	×	○	○	○	○	○	○	○	○	○	○	○	○	○	○	×	×	5
由利本荘市 (集団)	○	○	○	○	×	×	×	×	○	×	×	×	×	○	○	○	○	○	○	○	×	×	×	△	×	×	×	×	13
湯上市 (集団)	○	○	○	○	○	○	×	○	○	○	○	○	○	○	○	○	○	○	○	○	○	○	○	○	○	○	○	○	10
大仙市 (集団)	○	○	×	○	○	○	×	○	○	○	○	○	○	△	△	○	○	○	○	○	○	×	×	×	×	×	×	×	9
北秋田市 (集団)	○	○	×	○	○	○	○	○	○	×	○	×	×	○	○	○	○	○	○	○	○	×	×	×	×	×	×	×	10
にかほ市 (集団)	○	○	○	○	○	○	×	○	×	○	○	○	○	△	○	○	○	○	○	○	○	○	×	×	△	△	△	△	2
仙北市 (集団)	○	○	×	○	○	○	×	○	○	○	△	○	○	△	○	○	○	○	○	○	○	×	×	×	×	×	×	×	7
小坂町 (集団)	○	○	○	○	○	○	×	○	○	○	○	○	○	○	○	○	○	○	○	○	○	○	○	○	○	○	○	○	2
上小阿仁村 (集団)	○	○	×	○	○	○	○	○	○	○	○	○	○	○	○	○	○	○	○	○	○	×	×	×	×	×	×	×	7
藤里町 (集団)	○	○	×	○	○	○	○	×	○	○	○	○	○	○	○	○	○	○	○	○	○	×	×	×	×	×	×	×	8
三種町 (集団)	○	○	×	○	○	○	○	○	×	○	○	○	○	○	○	○	○	○	○	○	○	×	×	×	×	×	×	×	8
八幡町 (集団)	○	○	×	○	○	○	○	○	×	○	○	○	○	○	○	○	○	○	○	○	○	×	×	×	×	×	×	×	7
五城目町 (集団)	○	○	×	○	○	○	×	○	○	○	○	×	×	○	○	○	○	○	○	○	○	×	×	×	×	×	×	×	9
八郎潟町 (集団)	○	○	×	○	○	○	×	○	○	○	○	○	○	○	○	○	○	○	○	○	○	×	×	×	×	×	×	×	10
井川町 (集団)	○	○	×	○	○	○	×	○	○	○	○	○	○	○	○	○	○	○	○	○	○	×	×	×	×	×	×	×	8
大湯村 (集団)	○	○	×	○	○	○	○	○	○	○	○	○	○	○	○	○	○	○	○	○	○	○	○	○	○	○	○	○	0
美郷町 (集団)	○	○	○	○	○	○	×	○	○	○	×	×	×	○	○	○	○	○	○	○	○	×	×	×	×	×	×	×	11
羽後町 (集団)	○	○	×	○	○	○	×	○	○	○	○	○	○	○	○	○	○	○	○	○	○	×	×	×	×	×	×	×	8
東成瀬村 (集団)	○	○	○	○	○	○	×	×	○	○	○	○	○	○	○	○	○	○	○	○	○	×	×	×	×	×	×	×	8

※は、国立がん研究センターが本調査で独自に追加した項目のため、チェックリスト実施率に含みません。(問1-2-1、問3-2-1)  
 ○=今年度はすでに実施済みである。×=今年度は実施しない。△=今年度実施する予定だが、現時点(回答時)ではまだ実施していない。

調査項目	調査2 精度管理指標把握に関する調査(平成27年度プロセス指標の集計)																												未実施項目数(調査)	未実施項目数合計	判定							
	問7. 受診率の集計				問8. 「肺がん検診受診者中の高危険群割合」、「高危険群中の喀痰容器配布割合」、「喀痰容器配布中の回収率」、「肺がん検診受診者中の喀痰容器回収率」の				問9. 要精検率の集計				問10. 精検受診率・未受診率の集計				問11. がん発見率の集計				問12. 陽性反応適中度の集計				問13. 早期がん割合(肺がん:臨床病期I期までの割合)の集計													
	問7-1	問7-1-1	問7-1-2	問7-1-3	問8-1	問8-1-1	問8-1-2	問8-1-3	問9-1	問9-1-1	問9-1-2	問9-1-3	問10-1	問10-1-1	問10-1-2	問10-1-3	問10-2	問11-1	問11-1-1	問11-1-2	問11-1-3	問12-1	問12-1-1	問12-1-2	問12-1-3	問13-1	問13-1-1	問13-1-2				問13-1-3						
	受診率を集計しましたか	受診率を性別・年齢5歳階級別に集計しましたか	受診率を検診機関別に集計しましたか	受診率を性別・年齢5歳階級別に集計しましたか	「肺がん検診受診者中の高危険群割合」、「高危険群中の喀痰容器配布中の回収率」を集計しましたか	「肺がん検診受診者中の高危険群割合」、「高危険群中の喀痰容器配布中の回収率」を性別・年齢5歳階級別に集計しましたか	「肺がん検診受診者中の高危険群割合」、「高危険群中の喀痰容器配布中の回収率」を性別・年齢5歳階級別に集計しましたか	「肺がん検診受診者中の高危険群割合」、「高危険群中の喀痰容器配布中の回収率」を性別・年齢5歳階級別に集計しましたか	要精検率を集計しましたか	要精検率を性別・年齢5歳階級別に集計しましたか	要精検率を性別・年齢5歳階級別に集計しましたか	要精検率を性別・年齢5歳階級別に集計しましたか	要精検率を集計しましたか	精検受診率を集計しましたか	精検受診率を性別・年齢5歳階級別に集計しましたか	精検受診率を性別・年齢5歳階級別に集計しましたか	精検受診率を性別・年齢5歳階級別に集計しましたか	精検未受診率を集計しましたか	がん発見率を集計しましたか	がん発見率を性別・年齢5歳階級別に集計しましたか	がん発見率を性別・年齢5歳階級別に集計しましたか	がん発見率を性別・年齢5歳階級別に集計しましたか	陽性反応適中度を集計しましたか	陽性反応適中度を性別・年齢5歳階級別に集計しましたか	陽性反応適中度を性別・年齢5歳階級別に集計しましたか	陽性反応適中度を性別・年齢5歳階級別に集計しましたか	早期がん割合を集計しましたか	早期がん割合を性別・年齢5歳階級別に集計しましたか				早期がん割合を性別・年齢5歳階級別に集計しましたか	早期がん割合を性別・年齢5歳階級別に集計しましたか					
秋田県の実施率	100%	86%	83%	62%	76%	72%	72%	62%	100%	79%	79%	62%	100%	79%	79%	66%	86%	93%	72%	69%	59%	62%	48%	52%	41%	62%	52%	48%	38%									
秋田市 (集団)	○	○	○	○	○	○	○	○	○	○	○	○	○	○	○	○	○	○	○	○	○	○	○	○	○	○	○	○	○	○	○	○	○	○	○			
能代市 (集団)	○	○	○	○	○	○	○	○	○	○	○	○	○	○	○	○	○	○	○	○	○	○	○	○	○	○	○	○	○	○	○	○	○	○	○	○		
横手市 (集団)	○	○	○	○	○	○	○	○	○	○	○	○	○	○	○	○	○	○	○	○	○	○	○	○	○	○	○	○	○	○	○	○	○	○	○	○	○	
大館市 (集団)	○	○	○	○	○	○	○	○	○	○	○	○	○	○	○	○	○	○	○	○	○	○	○	○	○	○	○	○	○	○	○	○	○	○	○	○	○	
男鹿市 (集団)	○	○	○	○	○	○	○	○	○	○	○	○	○	○	○	○	○	○	○	○	○	○	○	○	○	○	○	○	○	○	○	○	○	○	○	○	○	
湯沢市 (集団)	○	○	○	○	○	○	○	○	○	○	○	○	○	○	○	○	○	○	○	○	○	○	○	○	○	○	○	○	○	○	○	○	○	○	○	○	○	
鹿角市 (集団)	○	○	○	○	○	○	○	○	○	○	○	○	○	○	○	○	○	○	○	○	○	○	○	○	○	○	○	○	○	○	○	○	○	○	○	○	○	
田子町 (個別)	○	○	○	○	○	○	○	○	○	○	○	○	○	○	○	○	○	○	○	○	○	○	○	○	○	○	○	○	○	○	○	○	○	○	○	○	○	
田子町 (個別)	○	○	○	○	○	○	○	○	○	○	○	○	○	○	○	○	○	○	○	○	○	○	○	○	○	○	○	○	○	○	○	○	○	○	○	○	○	
湯上市 (集団)	○	○	○	○	○	○	○	○	○	○	○	○	○	○	○	○	○	○	○	○	○	○	○	○	○	○	○	○	○	○	○	○	○	○	○	○	○	
大館市 (集団)	○	○	○	○	○	○	○	○	○	○	○	○	○	○	○	○	○	○	○	○	○	○	○	○	○	○	○	○	○	○	○	○	○	○	○	○	○	
北秋田市 (集団)	○	○	○	○	○	○	○	○	○	○	○	○	○	○	○	○	○	○	○	○	○	○	○	○	○	○	○	○	○	○	○	○	○	○	○	○	○	
にかほ市 (集団)	○	○	○	○	○	○	○	○	○	○	○	○	○	○	○	○	○	○	○	○	○	○	○	○	○	○	○	○	○	○	○	○	○	○	○	○	○	
仙北市 (集団)	○	○	○	○	○	○	○	○	○	○	○	○	○	○	○	○	○	○	○	○	○	○	○	○	○	○	○	○	○	○	○	○	○	○	○	○	○	
小坂町 (集団)	○	○	○	○	○	○	○	○	○	○	○	○	○	○	○	○	○	○	○	○	○	○	○	○	○	○	○	○	○	○	○	○	○	○	○	○	○	
上小阿仁村 (集団)	○	○	○	○	○	○	○	○	○	○	○	○	○	○	○	○	○	○	○	○	○	○	○	○	○	○	○	○	○	○	○	○	○	○	○	○	○	
藤里町 (集団)	○	○	○	○	○	○	○	○	○	○	○	○	○	○	○	○	○	○	○	○	○	○	○	○	○	○	○	○	○	○	○	○	○	○	○	○	○	
藤里町 (個別)	○	○	○	○	○	○	○	○	○	○	○	○	○	○	○	○	○	○	○	○	○	○	○	○	○	○	○	○	○	○	○	○	○	○	○	○	○	
三種町 (集団)	○	○	○	○	○	○	○	○	○	○	○	○	○	○	○	○	○	○	○	○	○	○	○	○	○	○	○	○	○	○	○	○	○	○	○	○	○	
八峰町 (集団)	○	○	○	○	○	○	○	○	○	○	○	○	○	○	○	○	○	○	○	○	○	○	○	○	○	○	○	○	○	○	○	○	○	○	○	○	○	○
八峰町 (個別)	○	○	○	○	○	○	○	○	○	○	○	○	○	○	○	○	○	○	○	○	○	○	○	○	○	○	○	○	○	○	○	○	○	○	○	○	○	○
五城目町 (集団)	○	○	○	○	○	○	○	○	○	○	○	○	○	○	○	○	○	○	○	○	○	○	○	○	○	○	○	○	○	○	○	○	○	○	○	○	○	○
八郎潟町 (集団)	○	○	○	○	○	○	○	○	○	○	○	○	○	○	○	○	○	○	○	○	○	○	○	○	○	○	○	○	○	○	○	○	○	○	○	○	○	○
井川町 (集団)	○	○	○	○	○	○	○	○	○	○	○	○	○	○	○	○	○	○	○	○	○	○	○	○	○	○	○	○	○	○	○	○	○	○	○	○	○	○
大湯村 (集団)	○	○	○	○	○	○	○	○	○	○	○	○	○	○	○	○	○	○	○	○	○	○	○	○	○	○	○	○	○	○	○	○	○	○	○	○	○	○
美郷町 (集団)	○	○	○	○	○	○	○	○	○	○	○	○	○	○	○	○	○	○	○	○	○	○	○	○	○	○	○	○	○	○	○	○	○	○	○	○	○	○
羽後町 (集団)	○	○	○	○	○	○	○	○	○	○	○	○	○	○	○	○	○	○	○	○	○	○	○	○	○	○	○	○	○	○	○	○	○	○	○	○	○	○
東成瀬村 (集団)	○	○	○	○	○	○	○	○	○	○	○	○	○	○	○	○	○	○	○	○	○	○	○	○	○	○	○	○	○	○	○	○	○	○	○	○	○	○

調査項目	調査1 検診機関調査用遵守状況																												調査2 検診機関指標(プロセス指標)												
	1. 受診者への説明 (検診の趣、あるいはそれに先立って受診者全員に対して行う説明)							2. 質問(相談)、及び撮影の精度管理							3. 胸部エックス線撮影の精度管理							4. 読影結果の精度管理							5. システムとしての精度管理							平成27年度に行った検診の指標値を記入してください					
	(1) 検診の趣、あるいはそれに先立って受診者全員に対して行う説明	(2) 検診の趣、あるいはそれに先立って受診者全員に対して行う説明	(3) 検診の趣、あるいはそれに先立って受診者全員に対して行う説明	(4) 検診の趣、あるいはそれに先立って受診者全員に対して行う説明	(5) 検診の趣、あるいはそれに先立って受診者全員に対して行う説明	(6) 検診の趣、あるいはそれに先立って受診者全員に対して行う説明	(7) 検診の趣、あるいはそれに先立って受診者全員に対して行う説明	(1) 検診の趣、あるいはそれに先立って受診者全員に対して行う説明	(2) 検診の趣、あるいはそれに先立って受診者全員に対して行う説明	(3) 検診の趣、あるいはそれに先立って受診者全員に対して行う説明	(4) 検診の趣、あるいはそれに先立って受診者全員に対して行う説明	(5) 検診の趣、あるいはそれに先立って受診者全員に対して行う説明	(6) 検診の趣、あるいはそれに先立って受診者全員に対して行う説明	(7) 検診の趣、あるいはそれに先立って受診者全員に対して行う説明	(1) 検診の趣、あるいはそれに先立って受診者全員に対して行う説明	(2) 検診の趣、あるいはそれに先立って受診者全員に対して行う説明	(3) 検診の趣、あるいはそれに先立って受診者全員に対して行う説明	(4) 検診の趣、あるいはそれに先立って受診者全員に対して行う説明	(5) 検診の趣、あるいはそれに先立って受診者全員に対して行う説明	(6) 検診の趣、あるいはそれに先立って受診者全員に対して行う説明	(7) 検診の趣、あるいはそれに先立って受診者全員に対して行う説明	(1) 検診の趣、あるいはそれに先立って受診者全員に対して行う説明	(2) 検診の趣、あるいはそれに先立って受診者全員に対して行う説明	(3) 検診の趣、あるいはそれに先立って受診者全員に対して行う説明	(4) 検診の趣、あるいはそれに先立って受診者全員に対して行う説明	(5) 検診の趣、あるいはそれに先立って受診者全員に対して行う説明	(6) 検診の趣、あるいはそれに先立って受診者全員に対して行う説明	(7) 検診の趣、あるいはそれに先立って受診者全員に対して行う説明	(1) 肺がん検診の検診率(要検診者/全受診者)	(2) 肺がん検診の検診率(要検診者/全受診者)	(3) 肺がん検診の検診率(要検診者/全受診者)	(4) 肺がん検診の検診率(要検診者/全受診者)									
秋田県の実施率・平均率	100%	83%	100%	100%	100%	100%	100%	100%	100%	83%	100%	80%	60%	60%	60%	60%	100%	100%	83%	100%	100%	100%	0%	100%	100%	83%	100%	100%	100%	67%	83%	100%	67%	100%	100%	2.51%	86.40%	0.04%	3.13%		
秋田県総合保健事業団 (集団)	○	×	○	○	○	○	○	○	○	○	○	○	○	○	○	○	○	○	○	○	○	○	○	○	○	○	○	○	○	○	○	○	○	○	○	1	B	1.62%	90.71%	0.06%	3.66%
かつの厚生病院	未実施																																								
北秋田市民病院 (集団)	○	○	○	○	○	○	○	○	○	○	○	○	○	○	○	○	○	○	○	○	○	○	○	○	○	○	○	○	○	○	○	○	○	○	○	1	B	4.20%	84.00%	0.00%	0.00%
能代厚生医療センター (集団)	○	○	○	○	○	○	○	○	○	○	○	○	○	○	○	○	○	○	○	○	○	○	○	○	○	○	○	○	○	○	○	○	○	○	○	1	B	4.04%	88.20%	0.00%	0.00%
秋田厚生医療センター (個別)	○	○	○	○	○	○	○	○	○	○	○	○	○	○	○	○	○	○	○	○	○	○	○	○	○	○	○	○	○	○	○	○	○	○	○	0	A				
由利総合総合病院 未実施																																									
大曲厚生医療センター (集団)	○	○	○	○	○	○	○	○	○	○	○	○	○	○	○	○	○	○	○	○	○	○	○	○	○	○	○	○	○	○	○	○	○	○	○	4	B	2.20%	83.00%	0.08%	3.70%
平鹿総合病院 (集団)	○	○	○	○	○	○	○	○	○	○	○	○	○	○	○	○	○	○	○	○	○	○	○	○	○	○	○	○	○	○	○	○	○	○	○	2	B	0.50%	86.10%	0.04%	8.30%
道南中央病院 未実施																																									