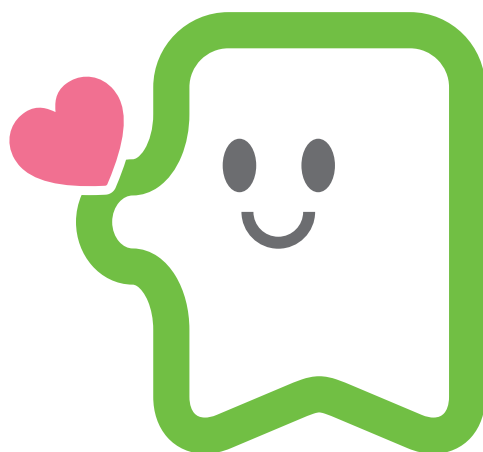


めざせ健康寿命日本一!

「めざせ健康寿命日本一」
ロゴマークの使用マニュアル

秋田県

ロゴマークのコンセプト



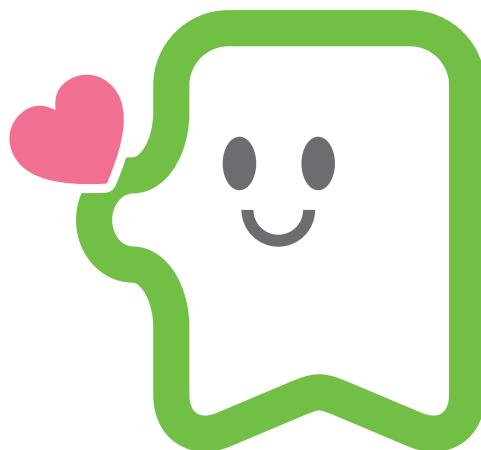
めざせ健康寿命日本一!

秋田県をシンボル化したマーク。

男鹿半島を見立てた手に、健康を象徴するハートを持たせています。

自然豊かな秋田の緑と、命を表すピンクで、健やかなイメージです。

ロゴマーク 色について



めざせ健康寿命日本一!



特色 : PANTONE 368 C
CMYK : C60%+Y100%
RGB : R111%+G186%+B44%



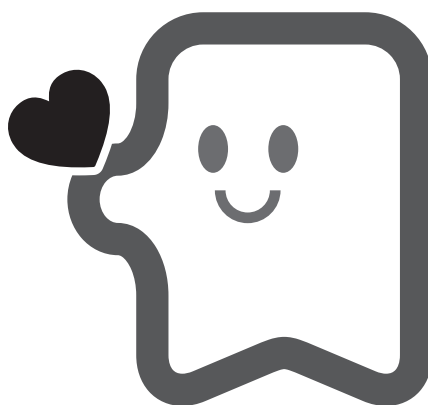
特色 : PANTONE 1915 C
CMYK : M70%+Y20%
RGB : R236%+G110%+B143%



特色 : PANTONE 7540 C
CMYK : K70%
RGB : R114%+G113%+B114%

●指定色以外の使用はできません。

ロゴマーク 色について(モノクロ表現)



めざせ健康寿命日本一!



モノクロ : K80%



モノクロ : K100%

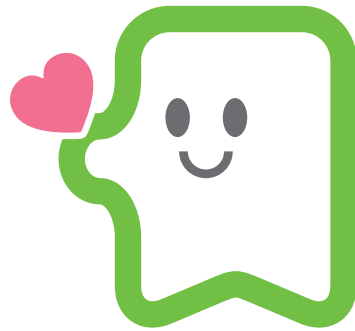


モノクロ : K70%

●指定色以外の使用はできません。

マークとロゴの組み合わせ例

- 基本スタイル(マークとロゴタイプがセット)



めざせ健康寿命日本一!

- マークのみ使用

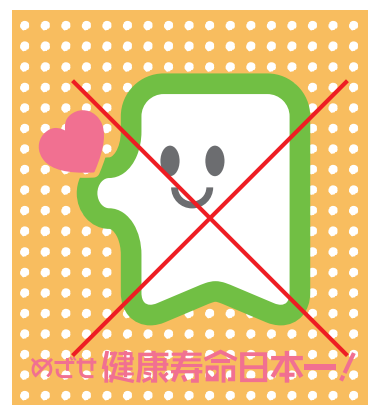
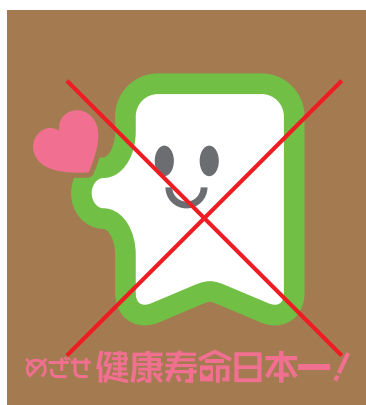


- ロゴのみ使用

めざせ健康寿命日本一!

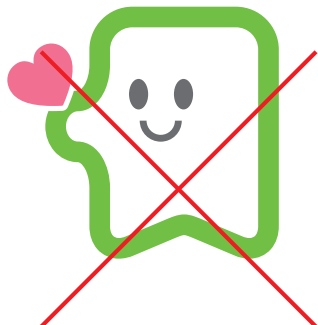
ロゴマーク 背景色との関係

- 背景色との関係において、著しく視認性を妨げる配色での使用は避けてください。
- 背景が有彩色・写真の場合も同様の基準で判断してください。
- 写真やイラスト等の上に配置する場合、視認性を損なわないよう、ご注意ください。



ロゴマーク 使用禁止例

●マークを離さない



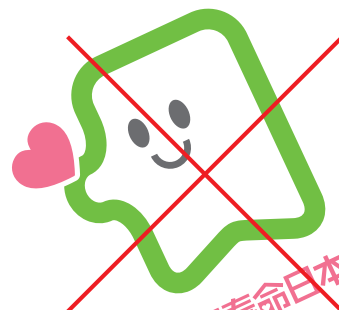
めざせ 健康寿命日本一!

●変形しない



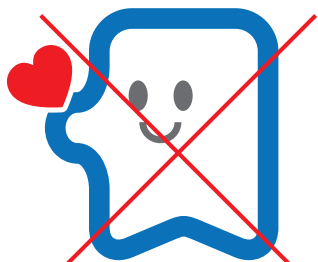
めざせ 健康寿命日本一!

●傾けない



めざせ 健康寿命日本一!

●指定色以外の色を使用しない



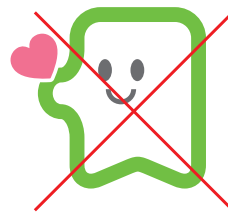
めざせ 健康寿命日本一!

●透かして使用しない



めざせ 健康寿命日本一!

●マークの大きさの比率を変更しない



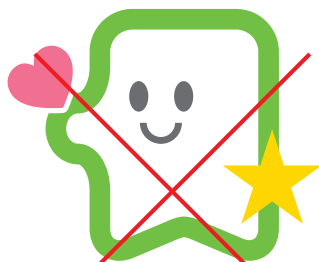
めざせ 健康寿命日本一!

●影をつけて表現しない



めざせ 健康寿命日本一!

●他の要素と組み合わせない



めざせ 健康寿命日本一!

●反転させない



めざせ 健康寿命日本一!