



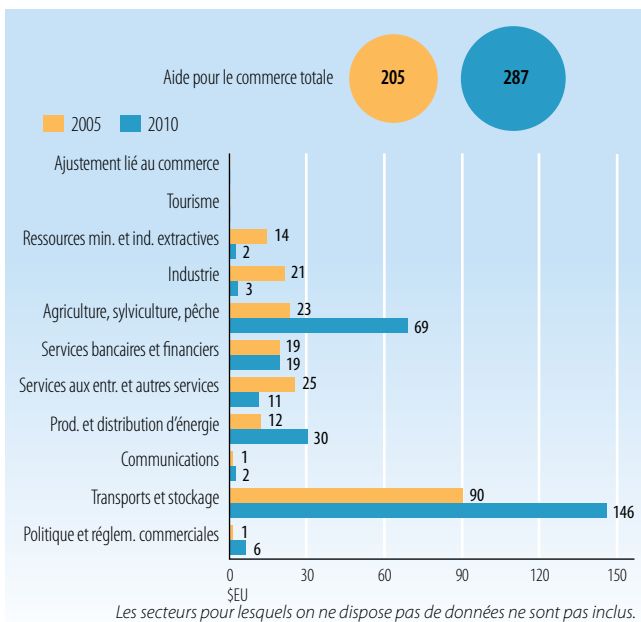
Indicateurs de l'aide, du commerce et du développement pour le République démocratique du Congo

### INVESTISSEMENT ET FINANCEMENT (APPORTS)

Indicateur (millions de \$EU courants)	2005	2008	2010	Δ :05-10
<b>Formation brute de capital fixe</b>	1 008,3	2 783,9	n.d.	n.d.
dont : secteur public	262,6	1 466,8	n.d.	n.d.
dont : secteur privé	745,7	1 317,0	n.d.	n.d.
<b>Apports financiers extérieurs</b>				
Entrées d'IED	n.d.	1 726,8	2 939,3	n.d.
Dettes extérieures à long terme et versements du FMI	288,1	99,9	116,0	-60 %
Versements d'aide non concessionnelle liée au commerce	0,0	0,0	0,0	0 %
Versements au titre de l'Aide pour le commerce	204,7	261,8	287,5	40 %
Envois de fonds et rémunération des salariés	n.d.	n.d.	n.d.	n.d.

Sources : OCDE, Base de données sur les activités d'aide du CAD (SNPC) ; Banque mondiale, Statistiques de la dette internationale.

### VERSEMENTS AU TITRE DE L'AIDE POUR LE COMMERCE PAR SECTEUR (millions de \$EU courants)



Source : OCDE, Base de données sur les activités d'aide du CAD (SNPC).

### VERSEMENTS AU TITRE DE L'AIDE POUR LE COMMERCE : PRINCIPAUX DONATEURS (millions de \$EU courants)

2005	valeur	%	Principaux donateurs 2005 
Banque mondiale	172,9	84	
Institutions de l'UE	18,2	9	
Belgique	6,1	3	
Royaume-Uni	3,2	2	
Allemagne	2,8	1	
2010	valeur	%	Principaux donateurs 2010 
Banque mondiale	88,3	31	
Institutions de l'UE	52,6	18	
Banque africaine de dév.	40,8	14	
Belgique	35,4	12	
Royaume-Uni	23,1	8	

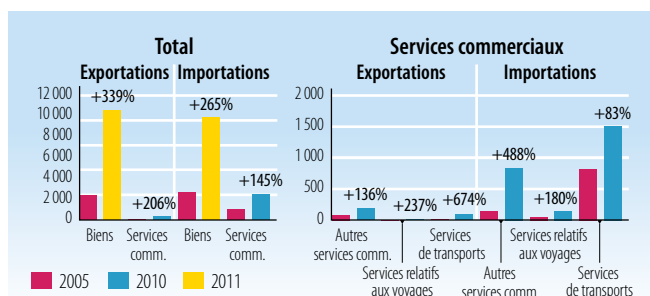
Source : OCDE, Base de données sur les activités d'aide du CAD (SNPC).

### PERFORMANCES COMMERCIALES (PRODUITS)

Indicateur	2005	2008	2011	Δ :05-11
Ratio du commerce au PIB (%)	86	135	130	44
Export. de services commerciaux en % des export. totales	4	5	n.d.	n.d.
Import. de services commerciaux en % des import. totales	27	22	n.d.	n.d.
Biens intermédiaires hors combustibles (% des exp. de marchandises)	n.d.	n.d.	n.d.	n.d.
Biens intermédiaires hors combustibles (% des imp. de marchandises)	n.d.	n.d.	n.d.	n.d.

Source : Secrétariat de l'OMC

### FLUX COMMERCIAUX (millions de \$EU courants)



Source : Secrétariat de l'OMC

### CINQ PRINCIPAUX MARCHÉS D'EXPORTATION (%)

	%		%
Données non disponibles.		Données non disponibles.	

Source : Secrétariat de l'OMC

### CINQ PRINCIPAUX PRODUITS D'EXPORTATION (% des exportations de marchandises)

	%		%
Données non disponibles.		Données non disponibles.	

Source : Secrétariat de l'OMC

### CINQ PRINCIPAUX MARCHÉS D'IMPORTATION (%)

	%		%
Données non disponibles.		Données non disponibles.	

Source : Secrétariat de l'OMC

### CINQ PRINCIPAUX PRODUITS D'IMPORTATION (% des importations de marchandises)

	%		%
Données non disponibles.		Données non disponibles.	

Source : Secrétariat de l'OMC



### INDICATEURS COMMERCIAUX (RÉSULTATS)

Indicateur	2005	2011
Croissance du PIB (%)	7,8	6,9
Nombre d'exportateurs	n.d.	n.d.
Concentration des exportations de produits (de 0 à 1)	n.d.	n.d.
ACR sur les marchandises notifiés à l'OMC	n.d.	2
AIE sur les services notifiés à l'OMC	n.d.	0
Secteurs de services faisant l'objet d'engagements au titre de l'AGCS	12	12
<b>Droits de douane (%)</b>		
Importations : moyenne simple des droits NPF appliqués	n.d.	n.d.
Importations : moyenne pondérée des droits NPF appliqués	n.d.	n.d.
Exportations : moyenne pondérée appliquée	n.d.	n.d.
Exportations : franchise de droits (valeur en %)	n.d.	n.d.

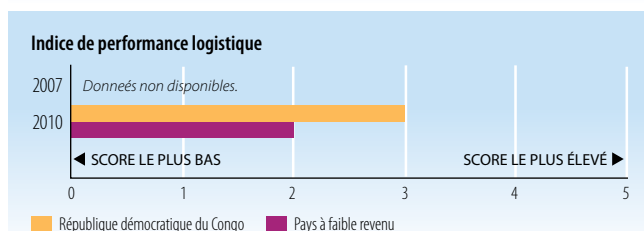
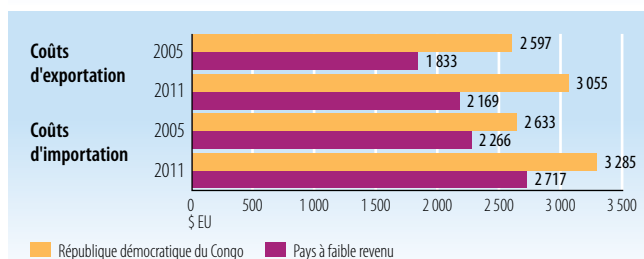
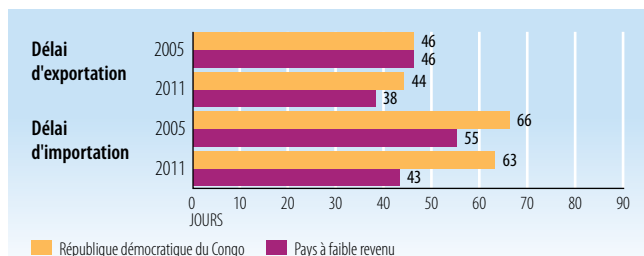
Sources : Base de données Comtrade de l'ONU ; Banque mondiale, Exporters Dynamics Database ; Banque mondiale, Indicateurs du développement dans le monde ; OMC, Profils commerciaux et tarifaires.

### EXPORTATIONS DE MARCHANDISES PAR RÉGION (%)

Région	2005	2011
Afrique	n.d.	n.d.
Asie	n.d.	n.d.
Communauté d'États indépendants	n.d.	n.d.
Europe	n.d.	n.d.
Moyen-Orient	n.d.	n.d.
Amérique du Nord	n.d.	n.d.
Amérique du Sud et centrale	n.d.	n.d.

Source : OMC, Profils commerciaux et tarifaires

### INDICATEURS DE FACILITATION DES ÉCHANGES



Source : Banque mondiale, Indicateurs du développement dans le monde.

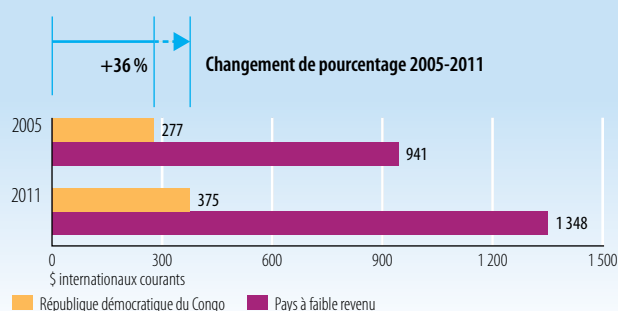
### INDICATEURS DE DÉVELOPPEMENT (IMPACTS)

Indicateur	2005	2010
Chômage (% de la population active totale)	n.d.	n.d.
Pop. active féminine (% de la pop. active totale)	50,2	49,9
APD nette reçue (% du RNB)	28,2	29,0
Droits d'importation perçus (% des recettes fiscales)	32,9	34,5
Service total de la dette (% des exportations totales)	7,8	3,8
Indice du développement humain (de 0 à 1)	0,26	0,28

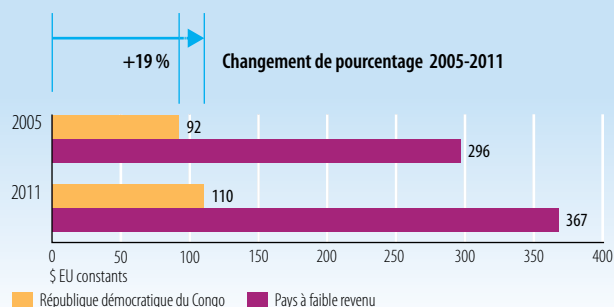
Sources : PNUD, Indicateurs du développement humain ; Banque mondiale, Indicateurs du développement dans le monde.

### PRODUIT INTÉRIEUR BRUT

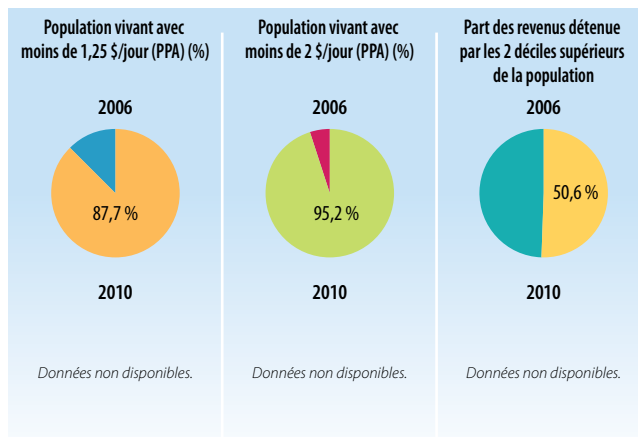
#### PIB par habitant (PPA, \$ internationaux courants)



#### PIB par habitant (\$ EU constants)

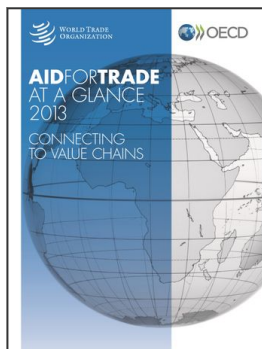


Source : Banque mondiale, Indicateurs du développement dans le monde.



Source : Banque mondiale, Indicateurs du développement dans le monde.

StatLink <http://dx.doi.org/10.1787/888932845037>



Extrait de :  
**Aid for Trade at a Glance 2013**  
Connecting to Value Chains

Accéder à cette publication :  
[https://doi.org/10.1787/aid\\_glance-2013-en](https://doi.org/10.1787/aid_glance-2013-en)

**Merci de citer ce chapitre comme suit :**

OCDE/Organisation mondiale du commerce (2014), « Indicateurs de l'aide, du commerce et du développement pour le République démocratique du Congo », dans *Aid for Trade at a Glance 2013 : Connecting to Value Chains*, Organisation mondiale du commerce, Geneva/Éditions OCDE, Paris.

DOI: [https://doi.org/10.1787/aid\\_glance-2013-30-fr](https://doi.org/10.1787/aid_glance-2013-30-fr)

Ce document, ainsi que les données et cartes qu'il peut comprendre, sont sans préjudice du statut de tout territoire, de la souveraineté s'exerçant sur ce dernier, du tracé des frontières et limites internationales, et du nom de tout territoire, ville ou région. Des extraits de publications sont susceptibles de faire l'objet d'avertissements supplémentaires, qui sont inclus dans la version complète de la publication, disponible sous le lien fourni à cet effet.

L'utilisation de ce contenu, qu'il soit numérique ou imprimé, est régie par les conditions d'utilisation suivantes :  
<http://www.oecd.org/fr/conditionsdutilisation>.