

Indicateurs de l'aide, du commerce et du développement pour le Népal

A. FINANCEMENT DU DÉVELOPPEMENT

APPORTS FINANCIERS EXTÉRIEURS (millions de \$EU courants)	2006/08	2010/12	2013	Δ:06/08-13
Entrées d'IED	0,1	91,4	73,6	87264%
Envois de fonds	1 971,4	41 59,7	5 551,5	182%
Autres apports du secteur public (AASP)	0,4	0,6	0,3	-7%
dont: AASP liés au commerce	0,0	0,0	0,0	-
Aide publique au développement (APD)	588,5	967,9	1 032,7	75%
dont: Aide pour le commerce	125,4	265,8	320,4	156%

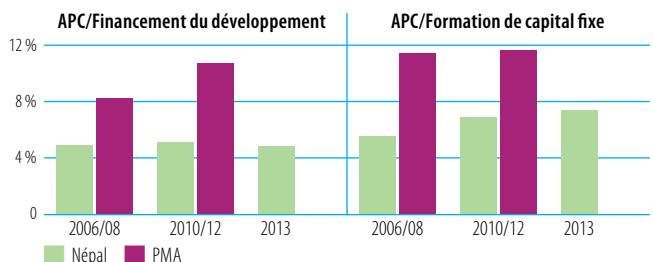
Sources: CNUCED, UNCTADstat; Banque mondiale, Indicateurs du développement dans le monde; OCDE-CAD, Base de données sur les activités d'aide (SNPC).

TROIS PRIORITÉS MAJEURES DE L'APC

- 1 Compétitivité
- 2 Infrastructure de réseau (électricité, eau, télécom.)
- 3 Infrastructure des transports

Source: Questionnaire OCDE/OMC pour les pays partenaires.

PART DE L'APC/FINANCEMENT DU DÉVELOPPEMENT ET FORMATION DE CAPITAL FIXE



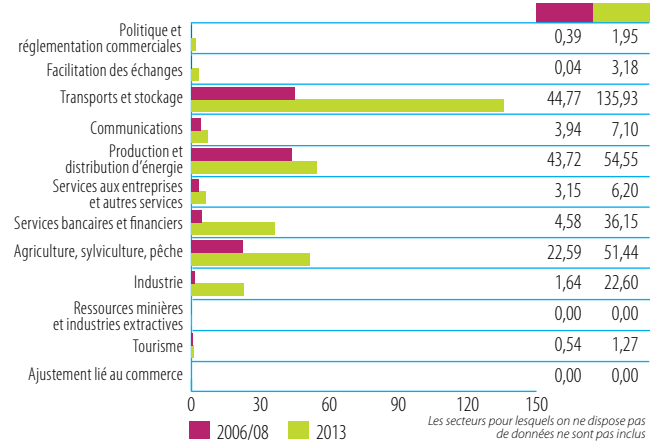
Source: OCDE-CAD, Base de données sur les activités d'aide (SNPC). Note: Aucun point de référence n'a été calculé pour 2013.

VERSEMENTS AU TITRE DE L'APC: principaux donateurs (millions de \$EU courants)

2006/08	valeur	%	2013	valeur	%
IDA	31,1	25	IDA	111,5	35
Royaume-Uni	24,6	20	BAsD, fonds spéciaux	69,7	22
Allemagne	21,4	17	Japon	29,8	9
Japon	16,4	13	Suisse	23,5	7
Norvège	10,4	8	Royaume-Uni	22,4	7

Source: OCDE-CAD, Base de données sur les activités d'aide (SNPC).

VERSEMENTS AU TITRE DE L'APC PAR SECTEUR (millions de \$EU courants)

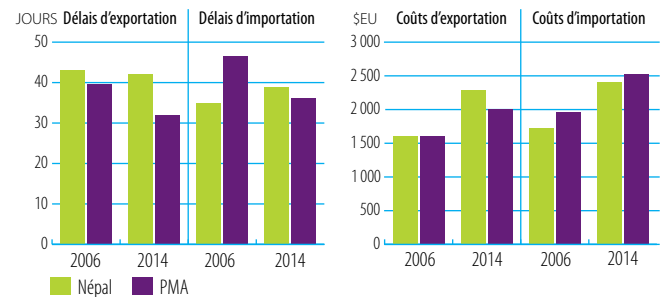


Source: OCDE-CAD, Base de données sur les activités d'aide (SNPC).

B. COÛTS DE COMMERCE

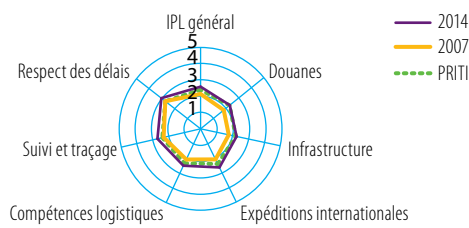
INDICATEURS	2006	2013
<b>Droits de douane (% 2005-2013)</b>		
Importations: moyenne simple des droits NPF appliqués	13,9	12,2
Importations: moyenne pondérée des droits NPF appliqués	...	13,6
Exportations: moyenne pondérée appliquée	11,8	0,3
Exportations: franchise de droits (valeur en %)	37,8	96,7
<b>Connectivité à Internet (% de la population)</b>		
Abonnements tél. mobile à large bande	...	10,9
Abonnements tél. fixe à large bande	0,0	1,1
Personnes physiques utilisant Internet	1,1	13,3

Sources: OMC, Profils tarifaires dans le monde; UIT, Télécommunications mondiales/Indicateurs des TIC.



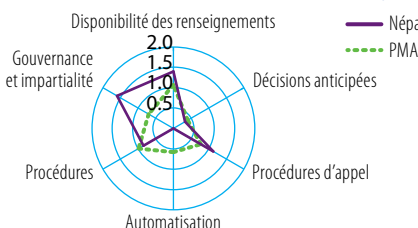
Source: Banque mondiale, Doing Business.

INDICES DE PERFORMANCE LOGISTIQUE (IPL) (1-5)



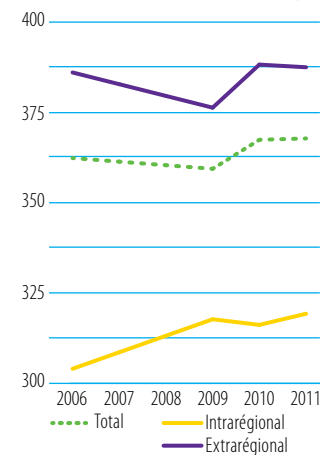
Source: Banque mondiale, Indices de performance logistique (IPL).

INDICATEURS DE FACILITATION DES ÉCHANGES, 2015 (0-2)



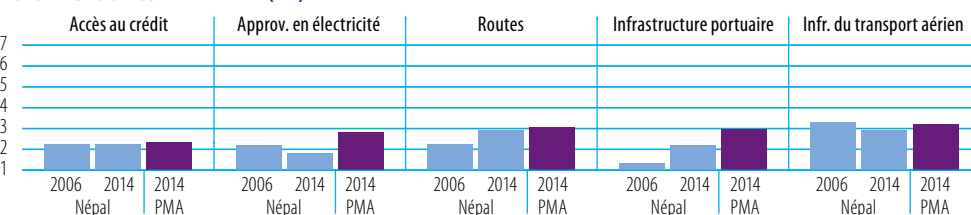
Source: OCDE, Indicateurs de facilitation des échanges.

COÛTS DU COMMERCE (ad valorem, %)



Source: CESAP-Banque mondiale, Base de données sur le coût du commerce. Note: Nombre de partenaires utilisés dans le calcul de la moyenne des coûts du commerce: total (47), intrarégional (14), extrarégional (33).

INDICATEURS DE COMPÉTITIVITÉ (1-7)



Source: WEF Global Competitiveness Index

C. PERFORMANCES COMMERCIALES

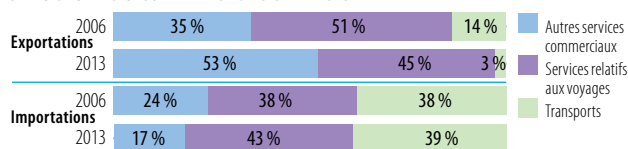
INDICATEUR	2006	2013
Ratio du commerce au PIB (%)	45	49
Services commerciaux en % des exportations totales (%)	23	49
Services commerciaux en % des importations totales (%)	17	13
Biens intermédiaires hors combustibles (% des exportations de marchandises)	...	53
Biens intermédiaires hors combustibles (% des importations de marchandises)	...	56

Sources: Secrétariat de l'OMC; base de données Comtrade des N.U.

FLUX COMMERCIAUX (milliards de \$EU courants)	2006	2013	+	-
<b>Exportations</b> Marchandises	0,849	0,992	+17%	▲
Services commerciaux	0,252	0,962	+282%	▲
<b>Importations</b> Marchandises	2,441	6,502	+166%	▲
Services commerciaux	0,488	0,964	+97%	▲

Source: Secrétariat de l'OMC.

STRUCTURE DU COMMERCE DES SERVICES



Source: Secrétariat de l'OMC.

CINQ PRINCIPAUX MARCHÉS D'EXPORTATION (MARCHANDISES) (%)

2006	%	2013	%
		Inde	67
		États-Unis	8
...	...	Allemagne	4
...	...	Chine	2
...	...	Royaume-Uni	2

CINQ PRINCIPAUX PRODUITS EXPORTÉS (%)

2006	%	2013	%
		Revêtements de sols, etc.	8
		Produits laminés plats, etc., en fer	8
...	...	Fils en matières textiles	7
...	...	Tissus en fibres synthétiques	7
...	...	Jus de fruits ou de légumes	5

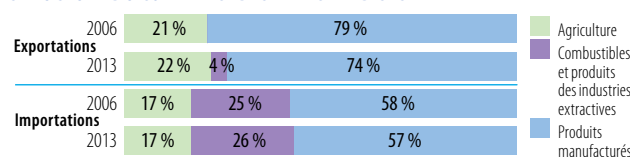
INDICATEUR	2006	2013
<b>Diversification des produits (sur la base du SH2002, positions à 4 chiffres)</b>		
Nombre de produits exportés (max.: 1 246)	...	324
Nombre de produits importés (max.: 1 246)	...	994
Indice HH de concentration des produits d'exportation (de 0 à 1)	...	0,034
Indice HH de concentration des produits d'importation (de 0 à 1)	...	0,029

Diversification des marchés

Nombre de marchés d'exportation (max.: 233)	...	100
Nombre de marchés d'importation (max.: 233)	...	101
Indice HH de concentration des marchés d'exportation (de 0 à 1)	...	0,455
Indice HH de concentration des marchés d'importation (de 0 à 1)	...	0,418

Sources: Secrétariat de l'OMC; base de données Comtrade des N.U.

STRUCTURE DU COMMERCE DES MARCHANDISES



Source: Secrétariat de l'OMC.

Note: Seuls les produits classés sont inclus dans le calcul.

CINQ PRINCIPAUX MARCHÉS D'IMPORTATION (MARCHANDISES) (%)

2006	%	2013	%
		Inde	64
		Chine	9
...	...	Émirats arabes unis	6
...	...	Indonésie	3
...	...	Argentine	3

CINQ PRINCIPAUX PRODUITS IMPORTÉS (%)

2006	%	2013	%
		Produits pétroliers	13
		Graisses et huiles végétales fixes douces	5
...	...	Lingots, etc., de fer ou d'acier	5
...	...	Or à usage non monétaire (sauf minerais)	4
...	...	Produits laminés plats, etc., en fer	4

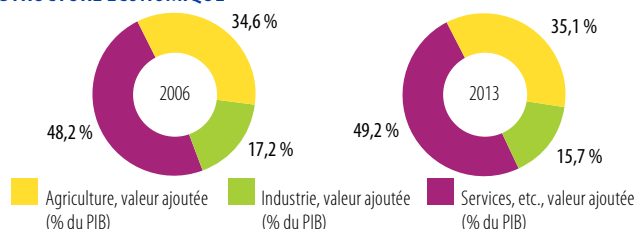
Source: Base de données Comtrade des N.U.

D. INDICATEURS DU DÉVELOPPEMENT

INDICATEUR	2006	2013
Chômage (% de la population active totale)	2,6	2,7
Population active féminine (% de la population active totale)	49,4	50,9
APD nette reçue (% du RNB)	5,8	4,0
Droits d'importation perçus (% des recettes fiscales)	25,4	21,7
Service total de la dette (% des exportations totales)	10,2	8,7
Indice du développement humain (de 0 à 1, 2005-2013)	0,48	0,54

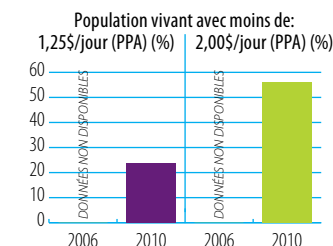
Sources: Banque mondiale, Indicateurs du développement dans le monde; Secrétariat de l'OMC; PNUD, Indicateurs internationaux du développement humain.

STRUCTURE ÉCONOMIQUE



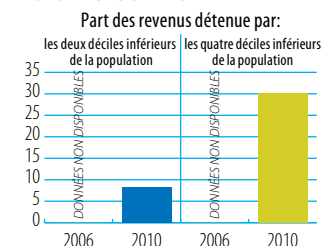
Source: Banque mondiale, Indicateurs du développement dans le monde.

INDICATEURS DE PAUVRETÉ

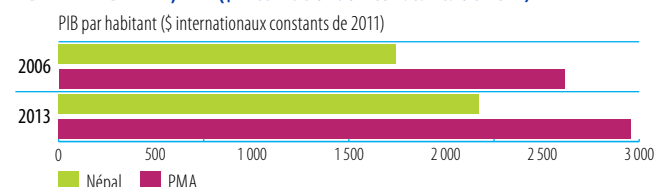


Source: Banque mondiale, Indicateurs du développement dans le monde.

INDICATEURS D'INÉGALITÉ



PIB PAR HABITANT, PPA (\$ internationaux constants de 2011)



Source: Banque mondiale, Indicateurs du développement dans le monde.



Extrait de :

## Aid for Trade at a Glance 2015

Reducing Trade Costs for Inclusive, Sustainable Growth

Accéder à cette publication :

[https://doi.org/10.1787/aid\\_glance-2015-en](https://doi.org/10.1787/aid_glance-2015-en)

### Merci de citer ce chapitre comme suit :

OCDE/Organisation mondiale du commerce (2016), « Indicateurs de l'aide, du commerce et du développement pour le Népal », dans *Aid for Trade at a Glance 2015 : Reducing Trade Costs for Inclusive, Sustainable Growth*, Organisation mondiale du commerce, Geneva/Éditions OCDE, Paris.

DOI: [https://doi.org/10.1787/aid\\_glance-2015-53-fr](https://doi.org/10.1787/aid_glance-2015-53-fr)

Cet ouvrage est publié sous la responsabilité du Secrétaire général de l'OCDE. Les opinions et les arguments exprimés ici ne reflètent pas nécessairement les vues officielles des pays membres de l'OCDE.

Ce document et toute carte qu'il peut comprendre sont sans préjudice du statut de tout territoire, de la souveraineté s'exerçant sur ce dernier, du tracé des frontières et limites internationales, et du nom de tout territoire, ville ou région.

Vous êtes autorisés à copier, télécharger ou imprimer du contenu OCDE pour votre utilisation personnelle. Vous pouvez inclure des extraits des publications, des bases de données et produits multimédia de l'OCDE dans vos documents, présentations, blogs, sites Internet et matériel d'enseignement, sous réserve de faire mention de la source OCDE et du copyright. Les demandes pour usage public ou commercial ou de traduction devront être adressées à [rights@oecd.org](mailto:rights@oecd.org). Les demandes d'autorisation de photocopier une partie de ce contenu à des fins publiques ou commerciales peuvent être obtenues auprès du Copyright Clearance Center (CCC) [info@copyright.com](mailto:info@copyright.com) ou du Centre français d'exploitation du droit de copie (CFC) [contact@cfcopies.com](mailto:contact@cfcopies.com).