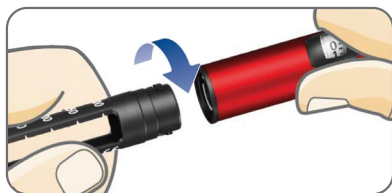


# + NovoPen Echo® Plus )) y NovoPen® 6 )) +

## Guía Rápida de Uso\*

### ¿Cómo preparar la pluma?



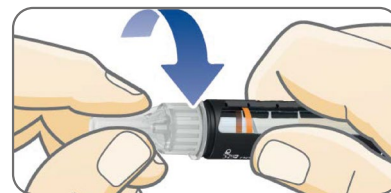
#### Abrir la pluma

Retire el capuchón de la pluma. Desenrosque el portacartuchos. Si el émbolo sobresale de la pluma, introdúzcalo completamente hasta el tope.



#### Insertar el cartucho de insulina

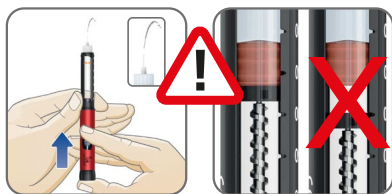
Insertar un cartucho nuevo de insulina en el portacartuchos, con el extremo con rosca primero. Volver a enroscar el portacartuchos hasta que oiga o sienta un clic.



#### Colocar una aguja nueva

Coger una aguja nueva y retirar la lengüeta. Empujar la aguja hacia la pluma y enroscar. Retirar el capuchón exterior de la aguja y guardar. Retirar el capuchón interior y desechar. Utilice siempre una aguja nueva para cada inyección.

### ¿Cómo ponerse la inyección?



#### Comprobar SIEMPRE el flujo de insulina

Seleccionar 2 unidades y presionar el botón de administración hasta que el contador de dosis muestre "0". Compruebe que sale insulina, si no aparece, o hay un espacio entre la cabeza del vástago y el émbolo, compruebe de nuevo el flujo. La comprobación del flujo de insulina se habrá completado cuando vea que sale insulina de la punta de la aguja.



#### Seleccionar la dosis

Tirar del botón de administración, si todavía no está fuera. El contador de dosis debe mostrar "0" antes de comenzar. Girar el botón de administración para seleccionar la dosis.



#### Inyectar la dosis

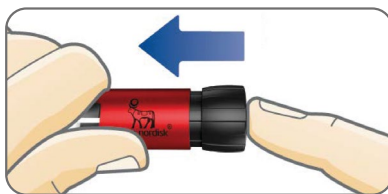
Insertar la aguja en la piel y presionar el botón de administración hasta que el contador de dosis muestre "0". Esperar mientras se cuenta lentamente hasta 6 antes de retirar la aguja de la piel. Retirar y desechar la aguja de forma segura. Volver a colocar el capuchón. No guardar la pluma con una aguja puesta. Después de la inyección, la información sobre la dosis se almacena en la memoria de dosis.

### ¿Cómo comprobar su última dosis?



#### Tirar del botón de administración

Asegúrese de que el contador de dosis muestra "0" antes de comenzar.



#### Presionar el botón de administración de nuevo

La pantalla de memoria de dosis mostrará ahora los detalles de la última dosis.



#### Comprobar su última dosis

El ejemplo muestra 12 unidades inyectadas hace 1 hora, 52 minutos, y 3 segundos.

\* Instrucciones de uso basadas en las instrucciones de uso aprobadas para NovoPen Echo® Plus y NovoPen® 6. Para más información consulte las instrucciones de uso completas que acompañan a su pluma inteligente.

NovoPen Echo® Plus y NovoPen® 6 son productos sanitarios con marcado CE0123 que cumplen con la legislación vigente. Para más información consulte las Instrucciones de Uso de su pluma inteligente. No utilice NovoPen Echo® Plus ni NovoPen® 6 si no ha recibido la formación adecuada por parte de su médico o enfermero. Asegúrese de que sabe administrarse una inyección con seguridad con la pluma antes de comenzar su tratamiento. Compruebe siempre el nombre y el color del cartucho para asegurarse de que contiene el tipo de insulina que necesita. Mantenga siempre su pluma fuera de la vista y del alcance de otros, especialmente de los niños. Si desea informarnos sobre un acontecimiento adverso o reclamación técnica, por favor, diríjase a la dirección 012\_SpainPharmacov@novonordisk.com

NovoPen® 6 y NovoPen Echo® Plus están diseñados para ser utilizados con un cartucho Penfill® de 3 ml de insulina Novo Nordisk® y agujas de un solo uso desechables NovoFine® Plus, NovoFine® o NovoTwist® de una longitud de hasta de 8 mm.

NovoPen Echo® Plus ))

NovoPen® 6 ))