

圖1：全民健保申請費用趨勢圖

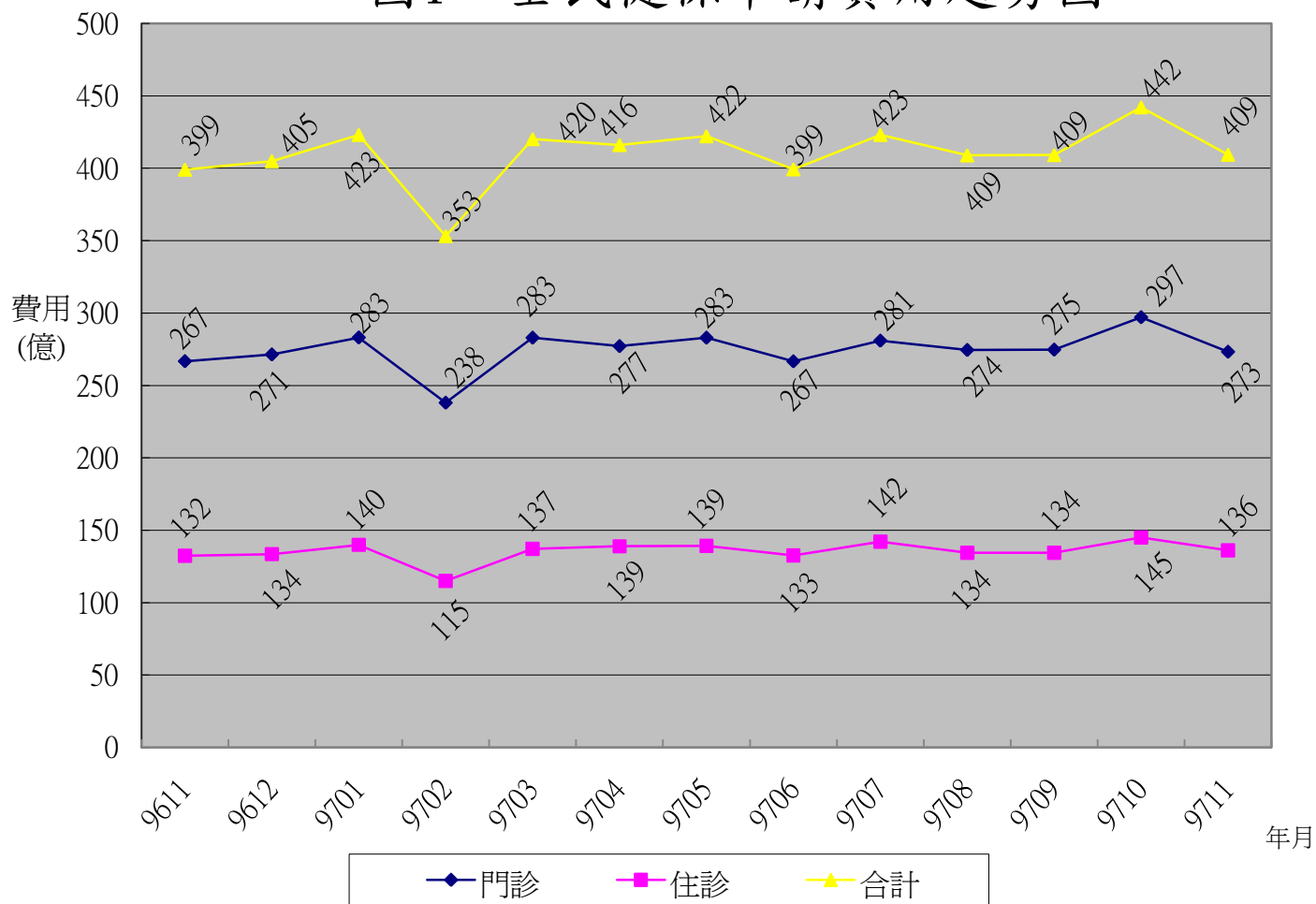
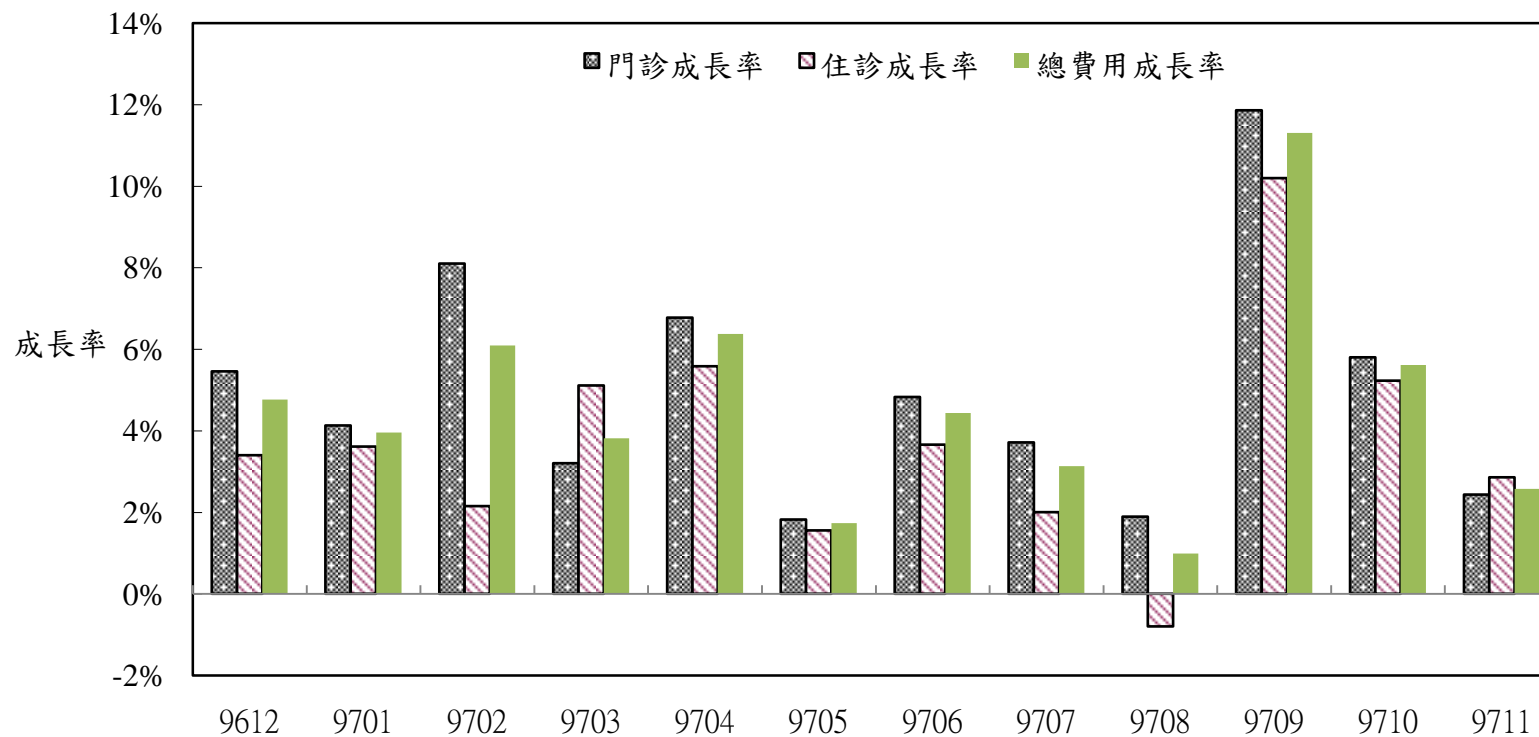


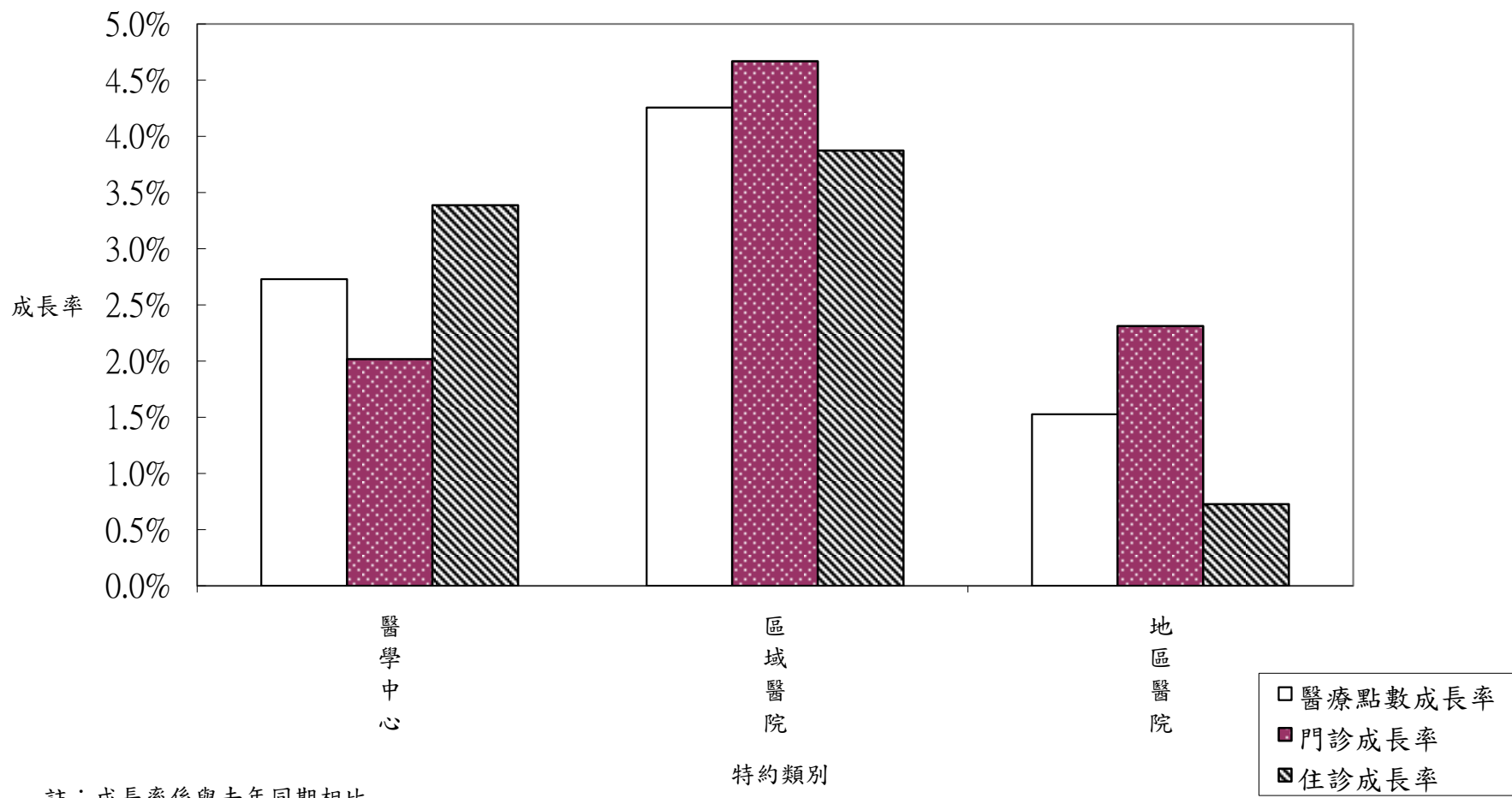
圖2：門住診費用成長率統計圖



註：成長率係與去年同期相比

費用年月

圖3：全民健康保險97年11月醫院總額層級別醫療申報點數成長情形



註：成長率係與去年同期相比

醫療點數成長:門診成長率 住診成長率

醫學中心	2.73%	2.02%	3.39%
區域醫院	4.26%	4.67%	3.87%
地區醫院	1.53%	2.31%	0.73%

表18全民健康保險總額部門別醫療點數統計_總表

年	月	門診				住診							合計 醫療點數 (億)
		件數 (千)	申請點數 (億)	部分負擔 (億)	平均每件 醫療點數	件數 (千)	申請點數 (億)	部分負擔 (億)	日數 (千)	平均日數 (天)	平均每件 醫療點數	平均每日 (點)	
94年	01-12	345,894	2732.8	261.4	866	2,977	1465.9	64.4	29,359	9.86	51,405	5,212	4524.5
	成長率	0.68%	2.72%	3.65%	2.11%	-1.15%	3.77%	2.40%	0.48%	1.65%	4.91%	3.21%	3.11%
95年	01-12	330,434	2772.1	266.2	919	2,912	1462.7	63.7	28,899	9.92	52,406	5,282	4564.7
	成長率	-4.47%	1.44%	1.85%	6.22%	-2.17%	-0.22%	-1.11%	-1.57%	0.61%	1.95%	1.33%	0.89%
96年	01-12	337,263	2893.4	269.3	938	2,970	1508.8	66.4	29,748	10.02	53,045	5,295	4737.9
	成長率	2.07%	4.38%	1.13%	1.99%	1.96%	3.16%	4.27%	2.94%	0.96%	1.22%	0.26%	3.80%
	第一季	84,725	698.9	67.3	904	720	362.3	15.9	7,123	9.90	52,541	5,309	1144.4
	成長率	3.24%	4.46%	1.88%	0.96%	2.24%	3.06%	3.79%	3.07%	0.81%	0.84%	0.02%	3.85%
	第二季	83,224	724.4	67.4	951	744	379.8	16.8	7,520	10.11	53,336	5,273	1188.3
	成長率	1.89%	4.75%	1.75%	2.55%	1.97%	2.61%	4.82%	2.54%	0.56%	0.72%	0.16%	3.89%
96年	第三季	80,730	720.2	65.6	973	752	380.0	16.8	7,535	10.01	52,751	5,267	1182.6
	成長率	0.41%	2.67%	-0.45%	1.98%	1.50%	2.83%	3.91%	2.97%	1.45%	1.35%	-0.09%	2.56%
	第四季	88,584	749.9	69.0	924	754	386.7	16.9	7,570	10.04	53,531	5,332	1222.5
	成長率	2.67%	5.63%	1.32%	2.52%	2.15%	4.11%	4.53%	3.17%	1.00%	1.94%	0.93%	4.88%
97年	第一季	86,149	737.0	67.2	933	733	375.7	16.4	7,322	9.99	53,514	5,355	1196.2
	成長率	1.68%	5.44%	-0.24%	3.21%	1.81%	3.71%	3.34%	2.79%	0.97%	1.85%	0.88%	4.53%
	第二季	83,770	759.7	67.0	987	769	393.4	17.4	7,954	10.35	53,441	5,164	1237.4
	成長率	0.66%	4.88%	-0.60%	3.73%	3.37%	3.58%	3.52%	5.76%	2.31%	0.20%	-2.07%	4.13%
	第三季	80,834	764.2	65.8	1,027	774	393.5	17.5	7,943	10.26	53,105	5,174	1241.1
	成長率	0.13%	6.12%	0.37%	5.50%	2.88%	3.55%	3.91%	5.43%	2.48%	0.67%	-1.76%	4.94%
97年	9709	27,072	252.9	21.8	1,015	252	128.6	5.8	2,575	10.21	53,301	5,221	409.1
	成長率	2.91%	12.48%	5.07%	8.69%	7.49%	9.98%	15.12%	8.27%	0.72%	2.51%	1.78%	11.31%
	9710	30,464	273.5	23.6	975	264	138.9	6.1	2,735	10.37	54,954	5,301	442.1
	成長率	-1.24%	6.41%	-0.81%	7.12%	2.75%	5.20%	5.98%	5.06%	2.25%	2.41%	0.16%	5.61%
97年	9711	27,910	251.5	21.7	979	248	130.5	5.6	2,574	10.39	54,950	5,288	409.3
	成長率	-0.42%	2.85%	-2.16%	2.87%	0.21%	2.90%	2.01%	3.61%	3.39%	2.64%	-0.73%	2.58%

讀表說明：
 1.資料來源：截至98.1.5明細彙總檔
 2.藥局申報之案件數以0計，金額列入計算
 3.醫療點數=申請點數+部分負擔
 4.本總表醫療點數包含各"總額別"醫療申報資料及"其他非屬總額內"醫療申報資料之合計

表19-1全民健康保險總額部門別醫療申報點數統計_醫院

年	月	門診				住診							合計 醫療點數 (億)
		件數 (千)	申請點數 (億)	部分負擔 (億)	平均每件 醫療點數	件數 (千)	申請點數 (億)	部分負擔 (億)	日數 (千)	平均日數 (天)	平均每件 醫療點數	平均每日 (點)	
94年	01-12	92,690	1189.8	126.7	1,420	2,889	1437.8	64.3	28,973	10.03	52,001	5,184	2818.6
	成長率	-4.67%	0.02%	4.74%	5.38%	-1.02%	3.78%	2.40%	0.57%	1.61%	4.79%	3.13%	2.17%
95年	01-12	89,532	1225.6	137.4	1,522	2,822	1431.5	63.6	28,500	10.10	52,981	5,246	2858.0
	成長率	-3.41%	3.00%	8.45%	7.18%	-2.31%	-0.44%	-1.09%	-1.63%	0.69%	1.88%	1.18%	1.40%
96年	01-12	92,848	1308.7	139.0	1,559	2,882	1478.3	66.3	29,343	10.18	53,598	5,264	2992.2
	成長率	3.70%	6.78%	1.15%	2.42%	2.12%	3.27%	4.29%	2.96%	0.82%	1.17%	0.35%	4.70%
	第一季	22,354	310.1	34.3	1,541	699	355.1	15.8	7,030	10.06	53,080	5,277	715.3
	成長率	3.36%	6.54%	1.08%	2.52%	2.41%	3.20%	3.80%	3.09%	0.66%	0.79%	0.13%	4.53%
	第二季	23,454	329.9	35.4	1,558	723	372.5	16.8	7,422	10.27	53,870	5,244	754.5
	成長率	4.41%	7.20%	2.55%	2.22%	2.11%	2.70%	4.84%	2.54%	0.43%	0.67%	0.24%	4.66%
97年	第一季	22,940	334.1	33.8	1,604	712	368.3	16.4	7,225	10.15	54,044	5,325	752.6
	成長率	2.62%	7.75%	-1.36%	4.12%	1.86%	3.73%	3.36%	2.77%	0.90%	1.82%	0.91%	5.22%
	第二季	23,790	351.5	34.8	1,624	747	386.2	17.4	7,842	10.50	54,028	5,146	789.9
	成長率	1.43%	6.54%	-1.71%	4.25%	3.38%	3.69%	3.53%	5.66%	2.21%	0.29%	-1.87%	4.68%
	第三季	23,650	359.3	34.6	1,666	751	386.1	17.5	7,826	10.42	53,729	5,156	797.5
	成長率	2.18%	8.51%	0.47%	5.45%	2.85%	3.71%	3.91%	5.30%	2.38%	0.84%	-1.50%	5.67%
97年	9709	7,784	118.6	11.3	1,669	245	126.1	5.8	2,535	10.37	53,948	5,204	261.8
	成長率	8.03%	18.50%	7.66%	8.74%	7.50%	10.15%	15.13%	8.06%	0.52%	2.66%	2.12%	13.77%
	9710	8,603	128.7	12.2	1,637	256	136.2	6.1	2,694	10.54	55,690	5,284	283.2
成長率	1.16%	9.81%	-0.67%	7.57%	2.70%	5.33%	5.99%	4.95%	2.19%	2.59%	0.39%	7.05%	
97年	9711	7,473	115.1	10.8	1,685	240	127.8	5.6	2,534	10.57	55,650	5,267	259.4
	成長率	-2.79%	3.88%	-4.84%	6.03%	0.30%	3.12%	2.02%	3.57%	3.26%	2.76%	-0.48%	3.07%

讀表說明：
 1.資料來源：截至98.1.5明細彙總檔
 2.藥局申報之案件數以0計，金額列入計算
 3.醫療點數=申請點數+部分負擔

表19-2全民健康保險總額部門別醫療申報點數統計_西醫基層

年	月	門診				住診							合計 醫療點數 (億)
		件數 (千)	申請點數 (億)	部分負擔 (億)	平均每件 醫療點數	件數 (千)	申請點數 (億)	部分負擔 (億)	日數 (千)	平均日數 (天)	平均每件 醫療點數	平均每日 (點)	
94年	01-12	188,489	797.1	95.1	473	70	18.1	0.09	228	3.24	25,803	7,964	910.3
	成長率	3.62%	6.75%	4.25%	2.75%	-4.92%	5.39%	-1.88%	-4.99%	-0.07%	10.81%	10.89%	6.45%
95年	01-12	176,555	778.2	89.3	491	70	20.0	0.08	228	3.27	28,792	8,802	887.6
	成長率	-6.33%	-2.37%	-6.07%	3.81%	-0.68%	10.92%	-9.80%	0.27%	0.96%	11.59%	10.52%	-2.49%
96年	01-12	177,429	775.5	88.7	487	65	18.6	0.07	219	3.37	28,772	8,547	883.0
	成長率	0.50%	-0.34%	-0.63%	-0.86%	-6.90%	-6.95%	-12.81%	-4.19%	2.91%	-0.07%	-2.90%	-0.52%
	第一季	46,416	195.1	23.2	470	16	4.6	0.02	53	3.32	28,755	8,665	222.8
	成長率	2.54%	-0.01%	1.49%	-2.34%	-6.89%	-6.96%	-7.81%	-3.92%	3.19%	-0.09%	-3.18%	-0.01%
	第二季	43,093	193.4	21.7	499	15	4.4	0.02	52	3.41	28,738	8,419	219.4
	成長率	-0.39%	0.30%	-1.13%	0.54%	-7.94%	-8.40%	-11.56%	-4.31%	3.94%	-0.51%	-4.29%	-0.03%
96年	第三季	40,766	185.1	20.6	505	16	4.7	0.02	55	3.38	28,796	8,524	210.5
	成長率	-1.24%	-2.34%	-2.74%	-1.16%	-8.73%	-8.52%	-17.31%	-5.53%	3.51%	0.20%	-3.20%	-2.53%
	第四季	47,155	202.0	23.2	477	18	5.0	0.02	59	3.36	28,795	8,574	230.2
	成長率	0.86%	0.61%	-0.29%	-0.34%	-4.20%	-4.09%	-14.34%	-3.05%	1.20%	0.08%	-1.10%	0.41%
97年	第一季	46,856	199.9	23.2	476	15	4.4	0.01	52	3.38	28,736	8,497	227.5
	成長率	0.95%	2.49%	-0.19%	1.25%	-3.26%	-3.29%	-14.07%	-1.42%	1.90%	-0.07%	-1.93%	2.09%
	第二季	42,577	195.8	21.3	510	14	4.1	0.02	49	3.44	28,679	8,333	221.2
	成長率	-1.20%	1.28%	-1.60%	2.21%	-6.35%	-6.55%	-4.84%	-5.57%	0.83%	-0.21%	-1.03%	0.84%
	第三季	39,572	187.9	20.1	526	15	4.4	0.02	53	3.44	28,724	8,359	212.5
	成長率	-2.93%	1.51%	-2.49%	4.15%	-6.00%	-6.27%	5.24%	-4.38%	1.72%	-0.25%	-1.93%	0.94%
	9709	13,631	63.8	6.9	519	5	1.5	0.00	18	3.43	28,814	8,393	72.2
成長率	-1.16%	5.48%	0.21%	6.17%	-4.19%	-4.34%	11.60%	-1.12%	3.21%	-0.12%	-3.22%	4.73%	
97年	9710	15,763	70.2	7.6	493	6	1.6	0.01	19	3.37	28,743	8,534	79.4
	成長率	-4.25%	1.95%	-3.76%	5.86%	-2.31%	-2.10%	-5.01%	-3.60%	-1.33%	0.20%	1.55%	1.28%
97年	9711	14,722	66.6	7.3	502	5	1.6	0.00	19	3.41	28,833	8,466	75.5
	成長率	0.84%	3.39%	0.78%	2.27%	-9.48%	-9.53%	-7.96%	-7.04%	2.70%	-0.05%	-2.67%	2.83%

讀表說明：
 1. 資料來源：截至98.1.5明細彙總檔
 2. 藥局申報之案件數以0計，金額列入計算
 3. 醫療點數=申請點數+部分負擔
 4. 本表(西醫基層)不包含"洗腎"資料

表19-3全民健康保險總額部門別醫療申報點數統計_牙醫門診

年	月	牙醫門診					
		件數 (千)	申請點數 (億)	部分負擔(億)	平均每件 醫療點數	醫療點數 (億)	
94年	01-12	28,065	301.4	13.1	1,121	314.5	
	成長率	0.28%	0.83%	-0.26%	0.51%	0.79%	
95年	01-12	28,391	308.1	13.2	1,132	321.3	
	成長率	1.16%	2.22%	0.89%	0.99%	2.16%	
96年	01-12	29,143	320.2	13.6	1,145	333.8	
	成長率	2.65%	3.93%	2.76%	1.21%	3.89%	
	第一季	7,027	76.6	3.3	1,136	79.8	
	成長率	3.21%	4.62%	2.87%	1.29%	4.55%	
	第二季	7,218	79.4	3.4	1,147	82.8	
	成長率	2.63%	3.80%	2.55%	1.09%	3.75%	
96年	第三季	7,335	81.0	3.4	1,150	84.4	
	成長率	-0.38%	1.02%	-0.13%	1.36%	0.97%	
	第四季	7,563	83.3	3.5	1,148	86.8	
	成長率	5.24%	6.41%	5.84%	1.09%	6.38%	
	97年	第一季	7,133	79.2	3.3	1,157	82.5
		成長率	1.52%	3.45%	1.79%	1.84%	3.39%
第二季		7,473	83.4	3.5	1,162	86.9	
成長率		3.53%	5.00%	3.61%	1.37%	4.94%	
第三季		7,683	85.8	3.6	1,163	89.4	
成長率		4.75%	5.95%	4.82%	1.10%	5.90%	
97年	9709	2,451	27.5	1.1	1,166	28.6	
	成長率	9.41%	10.62%	9.41%	1.06%	10.57%	
	9710	2,618	29.2	1.2	1,161	30.4	
	成長率	2.55%	4.09%	2.43%	1.44%	4.02%	
97年	9711	2,441	27.5	1.1	1,174	28.7	
	成長率	-2.33%	-0.49%	-2.37%	1.81%	-0.56%	

讀表說明：
 1.資料來源：截至98.1.5明細彙總檔
 2.藥局申報之案件數以0計，金額列入計算
 3.醫療點數=申請點數+部分負擔

表19-4全民健康保險總額部門別醫療申報點數統計_中醫門診

年	月	中醫門診				
		件數 (千)	申請點數 (億)	部分負擔(億)	平均每件 醫療點數	醫療點數 (億)
94年	01-12	33,953	157.0	26.0	539	183.0
	成長率	-1.56%	-1.36%	-1.94%	0.12%	-1.44%
95年	01-12	33,005	152.7	25.6	540	178.4
	成長率	-2.79%	-2.72%	-1.51%	0.25%	-2.54%
96年	01-12	34,728	160.8	27.1	541	187.9
	成長率	5.22%	5.27%	5.66%	0.10%	5.32%
	第一季	8,210	37.6	6.4	536	44.0
	成長率	7.21%	6.59%	6.85%	-0.54%	6.63%
	第二季	8,644	40.3	6.8	544	47.0
	成長率	5.78%	5.79%	6.22%	0.07%	5.85%
97年	第三季	8,700	40.5	6.8	543	47.3
	成長率	2.28%	2.53%	2.79%	0.28%	2.57%
	第四季	9,174	42.4	7.2	540	49.6
	成長率	5.81%	6.31%	6.89%	0.55%	6.40%
	第一季	8,463	39.1	6.6	540	45.7
	成長率	3.08%	3.84%	4.19%	0.79%	3.89%
97年	第二季	9,087	42.6	7.2	548	49.8
	成長率	5.12%	5.77%	5.93%	0.64%	5.79%
	第三季	9,118	42.9	7.2	550	50.1
	成長率	4.81%	6.03%	5.97%	1.15%	6.02%
	9709	2,941	13.8	2.3	550	16.2
	成長率	4.38%	6.20%	5.63%	1.67%	6.11%
97年	9710	3,209	15.0	2.5	547	17.6
	成長率	5.20%	6.24%	6.25%	0.99%	6.25%
	9711	3,024	14.1	2.4	545	16.5
成長率	1.43%	2.14%	1.57%	0.62%	2.06%	

讀表說明：
 1.資料來源：截至98.1.5明細彙總檔
 2.藥局申報之案件數以0計，金額列入計算
 3.醫療點數=申請點數+部分負擔

表19-5全民健康保險總額部門別醫療申報點數統計_洗腎

年	月	門診洗腎				
		件數 (千)	申請點數 (億)	部分負擔(億)	平均每件 醫療點數	醫療點數 (億)
94年	01-12	563	265.4	0.0093	47,139	265.4
	成長率	7.47%	6.24%	33.49%	-1.15%	6.24%
95年	01-12	600	281.8	0.0132	46,959	281.8
	成長率	6.58%	6.17%	42.15%	-0.38%	6.17%
96年	01-12	634	299.8	0.0173	47,293	299.8
	成長率	5.63%	6.38%	30.74%	0.71%	6.38%
	第一季	157	73.1	0.0048	46,487	73.1
	成長率	6.03%	6.99%	36.49%	0.91%	6.99%
	第二季	157	74.3	0.0042	47,191	74.3
	成長率	6.28%	5.88%	47.28%	-0.37%	5.88%
97年	第三季	159	75.2	0.0039	47,361	75.2
	成長率	5.93%	5.04%	21.85%	-0.84%	5.04%
	第四季	161	77.2	0.0044	48,116	77.2
	成長率	4.32%	7.61%	20.11%	3.16%	7.61%
	第一季	165	77.5	0.0051	46,964	77.5
	成長率	4.96%	6.03%	6.17%	1.03%	6.03%
97年	第二季	166	78.7	0.0043	47,424	78.7
	成長率	5.44%	5.96%	2.94%	0.49%	5.96%
	第三季	169	80.5	0.0042	47,671	80.5
	成長率	6.32%	7.02%	8.81%	0.65%	7.02%
	9709	56	26.7	0.0015	47,471	26.7
	成長率	6.28%	10.56%	15.80%	4.03%	10.56%
97年	9710	56	27.8	0.0016	49,313	27.8
	成長率	5.71%	5.63%	3.18%	-0.07%	5.63%
	9711	56	25.7	0.0015	45,713	25.7
成長率	5.28%	1.30%	9.84%	-3.78%	1.30%	

讀表說明：
 1.資料來源：截至98.1.5明細彙總檔
 2.藥局申報之案件數以0計，金額列入計算
 3.醫療點數=申請點數+部分負擔

表20-1全民健康保險總額部門別醫療點數統計_台北分局_總表

年	月	門診				住診							合計 醫療點數 (億)
		件數 (千)	申請點數 (億)	部分負擔 (億)	平均每件 醫療點數	件數 (千)	申請點數 (億)	部分負擔 (億)	日數 (千)	平均日數 (天)	平均每件 醫療點數	平均每日 (點)	
94年	01-12	105,725	876.0	86.1	910	855	473.7	20.3	8,919	10	57744	5538	1456.1
	成長率	2.35%	3.02%	6.03%	0.91%	-0.37%	4.08%	1.84%	0.30%	0.68%	4.38%	3.68%	3.52%
95年	01-12	102,015	899.9	90.1	970	862	476.8	20.3	8,897	10	57674	5587	1487.1
	成長率	-3.51%	2.72%	4.70%	6.64%	0.75%	0.66%	-0.10%	-0.25%	-0.99%	-0.12%	0.88%	2.13%
96年	01-12	103,940	942.0	92.6	995	880	490.5	21.6	9,140	10	58194	5603	1546.8
	成長率	1.89%	4.69%	2.75%	2.57%	2.11%	2.89%	6.44%	2.73%	0.60%	0.90%	0.30%	4.02%
	第1季	25,832	225.2	22.8	960	210	117.3	5.1	2,176	10	58298	5627	370.4
	成長率	3.54%	4.78%	3.60%	1.09%	2.59%	4.08%	8.14%	3.24%	0.63%	1.62%	0.98%	4.53%
	第2季	25,681	234.9	23.2	1005	220	123.6	5.5	2,304	10	58630	5603	387.2
	成長率	1.31%	4.64%	3.36%	3.17%	2.46%	2.77%	8.20%	2.22%	-0.24%	0.51%	0.76%	4.01%
	第3季	25,079	235.3	22.8	1029	224	123.7	5.5	2,328	10	57636	5548	387.2
	成長率	-0.08%	2.52%	0.71%	2.44%	1.02%	2.04%	5.29%	2.86%	1.82%	1.14%	-0.66%	2.29%
第4季	27,349	246.7	23.8	989	226	126.0	5.4	2,331	10	58225	5637	401.9	
成長率	2.74%	6.80%	3.36%	3.65%	2.43%	2.73%	4.31%	2.63%	0.20%	0.36%	0.17%	5.25%	
97年	第1季	26,245	241.0	22.8	1005	216	120.1	5.2	2,239	10	57910	5595	389.1
	成長率	1.60%	6.99%	0.17%	4.68%	3.01%	2.40%	0.62%	2.91%	-0.09%	-0.66%	-0.57%	5.03%
	第2季	26,112	250.9	23.2	1050	229	126.5	5.5	2,426	11	57735	5442	406.1
	成長率	1.68%	6.82%	-0.11%	4.44%	3.85%	2.33%	0.86%	5.28%	1.37%	-1.53%	-2.86%	4.89%
	第3季	25,160	253.5	22.9	1098	234	127.1	5.6	2,456	10	56673	5400	409.0
	成長率	0.32%	7.75%	0.33%	6.75%	4.41%	2.71%	1.71%	5.48%	1.02%	-1.67%	-2.67%	5.62%
	9709	8,337	83.7	7.5	1094	77	41.7	1.9	812	11	56632	5361	134.7
	成長率	4.27%	14.71%	6.06%	9.28%	9.69%	9.27%	12.89%	9.65%	-0.03%	-0.24%	-0.21%	12.44%
9710	9,322	90.1	8.1	1053	80	44.1	1.9	819	10	57725	5624	144.2	
成長率	-1.00%	7.67%	-0.40%	8.03%	5.51%	4.67%	6.68%	4.96%	-0.53%	-0.72%	-0.19%	6.24%	
9711	8,706	83.5	7.5	1046	76	42.4	1.8	797	11	58324	5551	135.3	
成長率	0.74%	4.01%	-1.41%	2.77%	2.30%	2.10%	0.81%	3.05%	0.73%	-0.25%	-0.97%	3.04%	

讀表說明：
 1. 資料來源：截至98.1.5明細彙總檔
 2. 藥局申報之案件數以0計，金額列入計算
 3. 醫療點數=申請點數+部分負擔
 4. 本總表醫療點數包含各"總額別"醫療申報資料及"其他非屬總額內"醫療申報資料之合計

表20-2全民健康保險總額部門別醫療點數統計_北區分局_總表

年	月	門診				住診							合計 醫療點數 (億)
		件數 (千)	申請點數 (億)	部分負擔 (億)	平均每件 醫療點數	件數 (千)	申請點數 (億)	部分負擔 (億)	日數 (千)	平均日數 (天)	平均每件 醫療點數	平均每日 (點)	
94年	01-12	46,233	367.7	33.7	868	428	202.5	9.4	4,129	9.65	49487	5130	613.2
	成長率	-1.14%	0.36%	-1.95%	1.32%	-6.77%	-0.49%	-2.32%	-3.09%	3.95%	6.65%	2.60%	-0.09%
95年	01-12	44,612	376.1	34.3	920	420	204.9	9.3	4,102	9.78	51040	5221	624.6
	成長率	-3.51%	2.28%	1.79%	5.96%	-1.98%	1.17%	-0.55%	-0.65%	1.35%	3.14%	1.76%	1.85%
96年	01-12	45,949	394.7	34.9	935	421	209.2	9.5	4,198	9.97	51936	5211	648.4
	成長率	3.00%	4.96%	1.79%	1.65%	0.37%	2.12%	2.38%	2.32%	1.95%	1.76%	-0.19%	3.82%
	第1季	11,396	94.9	8.7	909	102	49.9	2.2	999	9.82	51198	5213	155.7
	成長率	3.66%	5.64%	2.30%	1.63%	1.11%	1.98%	-0.02%	4.00%	2.86%	0.78%	-2.02%	4.17%
	第2季	11,352	98.7	8.7	947	105	52.6	2.4	1,072	10.21	52326	5126	162.4
	成長率	2.67%	5.27%	2.06%	2.27%	0.55%	1.98%	1.06%	2.90%	2.34%	1.39%	-0.93%	3.94%
	第3季	11,087	98.7	8.5	967	108	53.1	2.5	1,068	9.91	51591	5205	162.8
	成長率	1.97%	3.18%	1.38%	1.05%	0.09%	1.63%	3.48%	1.74%	1.65%	1.62%	-0.03%	2.58%
	第4季	12,114	102.4	8.9	919	107	53.6	2.4	1,058	9.92	52605	5301	167.5
	成長率	3.64%	5.79%	1.44%	1.72%	-0.23%	2.87%	4.90%	0.80%	1.03%	3.19%	2.14%	4.59%
97年	第1季	11,666	99.9	8.5	929	102	51.8	2.4	1,017	10.01	53370	5331	162.5
	成長率	2.37%	5.23%	-2.70%	2.14%	-0.22%	3.95%	5.60%	1.72%	1.94%	4.24%	2.26%	4.38%
	第2季	11,538	103.6	8.5	971	107	54.2	2.5	1,113	10.40	52953	5091	168.7
	成長率	1.64%	4.89%	-3.27%	2.54%	1.93%	3.01%	6.26%	3.87%	1.90%	1.20%	-0.69%	3.86%
	第3季	11,063	104.3	8.4	1018	107	53.7	2.5	1,094	10.19	52401	5142	168.9
	成長率	-0.22%	5.70%	-2.05%	5.32%	-0.40%	1.14%	1.65%	2.40%	2.82%	1.57%	-1.22%	3.75%
	9709	3,699	34.3	2.8	1002	34	16.9	0.8	332	9.77	52048	5329	54.8
	成長率	3.09%	11.80%	2.56%	7.73%	0.36%	2.34%	6.11%	-2.70%	-3.05%	2.14%	5.35%	8.14%
	9710	4,203	37.5	3.0	963	37	19.8	0.9	397	10.85	56504	5210	61.2
	成長率	-0.12%	7.28%	-3.24%	6.56%	0.34%	6.74%	8.57%	7.88%	7.52%	6.46%	-0.98%	6.56%
9711	3,849	34.5	2.7	968	34	17.5	0.8	348	10.24	54069	5281	55.6	
成長率	0.99%	3.18%	-4.37%	1.58%	-3.10%	0.18%	2.02%	1.50%	4.74%	3.47%	-1.22%	1.80%	

讀表說明：
 1. 資料來源：截至98.1.5明細彙總檔
 2. 藥局申報之案件數以0計，金額列入計算
 3. 醫療點數=申請點數+部分負擔
 4. 本總表醫療點數包含各"總額別"醫療申報資料及"其他非屬總額內"醫療申報資料之合計

表20-3全民健康保險總額部門別醫療點數統計_中區分局_總表

年	月	門診				住診							合計 醫療點數 (億)
		件數 (千)	申請點數 (億)	部分負擔 (億)	平均每件 醫療點數	件數 (千)	申請點數 (億)	部分負擔 (億)	日數 (千)	平均日數 (天)	平均每件 醫療點數	平均每日 (點)	
94年	01-12	73,034	554.8	54.4	834	625	284.9	12.4	5,710	9.13	47572	5208	906.5
	成長率	-0.30%	3.25%	1.88%	3.44%	-4.05%	1.42%	0.58%	-0.50%	3.69%	5.65%	1.89%	2.55%
95年	01-12	69,318	565.9	55.3	896	600	280.1	12.4	5,603	9.34	48779	5220	913.7
	成長率	-5.09%	2.00%	1.65%	7.43%	-4.07%	-1.68%	-0.67%	-1.87%	2.30%	2.54%	0.23%	0.79%
96年	01-12	71,270	593.7	55.9	911	623	291.0	12.9	5,886	9.45	48804	5163	953.5
	成長率	2.82%	4.91%	1.11%	1.71%	3.86%	3.89%	4.24%	5.05%	1.15%	0.05%	-1.09%	4.36%
	第1季	17,974	143.7	14.1	878	151	69.9	3.1	1,397	9.23	48170	5221	230.7
	成長率	3.51%	4.96%	2.52%	1.19%	2.71%	1.59%	2.27%	3.40%	0.68%	-1.06%	-1.72%	3.73%
	第2季	17,580	148.7	13.9	925	156	73.5	3.3	1,498	9.61	49280	5129	239.5
	成長率	3.00%	5.68%	1.75%	2.26%	3.72%	2.25%	5.53%	4.60%	0.84%	-1.29%	-2.12%	4.37%
	第3季	17,022	147.6	13.6	947	156	72.6	3.2	1,468	9.39	48461	5161	237.0
	成長率	1.39%	3.03%	-1.15%	1.25%	3.58%	4.23%	3.24%	4.96%	1.33%	0.59%	-0.73%	3.15%
	第4季	18,694	153.6	14.3	898	159	75.1	3.3	1,523	9.58	49279	5146	246.3
	成長率	3.29%	5.97%	1.30%	2.19%	5.39%	7.52%	5.84%	7.19%	1.71%	1.96%	0.24%	6.15%
97年	第1季	18,502	151.4	14.2	895	160	73.6	3.3	1,489	9.32	48130	5164	242.6
	成長率	2.93%	5.38%	1.10%	2.01%	5.51%	5.36%	6.79%	6.57%	1.01%	-0.08%	-1.08%	5.13%
	第2季	17,718	155.4	14.1	956	165	77.8	3.5	1,614	9.77	49212	5035	250.7
	成長率	0.78%	4.45%	0.88%	3.33%	5.92%	5.77%	5.86%	7.76%	1.74%	-0.14%	-1.85%	4.67%
	第3季	16,943	155.1	13.7	996	163	77.5	3.5	1,579	9.67	49611	5129	249.8
	成長率	-0.46%	5.06%	1.15%	5.22%	4.40%	6.78%	9.10%	7.55%	3.02%	2.37%	-0.62%	5.42%
	9709	5,675	51.2	4.5	982	53	25.3	1.2	505	9.52	49943	5245	82.2
	成長率	1.47%	9.88%	5.19%	7.90%	9.77%	14.24%	22.94%	10.49%	0.65%	4.40%	3.72%	11.08%
	9710	6,500	56.1	5.0	941	56	27.8	1.2	562	9.98	51515	5162	90.2
	成長率	-0.43%	6.44%	1.65%	6.48%	4.02%	8.90%	10.61%	6.06%	1.97%	4.77%	2.75%	6.96%
9711	5,923	51.2	4.6	942	52	25.5	1.1	508	9.75	51082	5241	82.5	
成長率	0.13%	2.67%	-0.51%	2.27%	1.31%	5.10%	3.38%	4.39%	3.04%	3.66%	0.61%	3.24%	

讀表說明：
 1. 資料來源：截至98.1.5明細彙總檔
 2. 藥局申報之案件數以0計，金額列入計算
 3. 醫療點數=申請點數+部分負擔
 4. 本總表醫療點數包含各"總額別"醫療申報資料及"其他非屬總額內"醫療申報資料之合計

表20-4全民健康保險總額部門別醫療點數統計_南區分局_總表

年	月	門診				住診							合計
		件數 (千)	申請點數 (億)	部分負擔 (億)	平均每件 醫療點數	件數 (千)	申請點數 (億)	部分負擔 (億)	日數 (千)	平均日數 (天)	平均每件 醫療點數	平均每日 (點)	醫療點數 (億)
94年	01-12	52,207	394.4	38.8	830	421	205.3	9.5	4,051	9.62	50990	5302	648.0
	成長率	0.70%	1.86%	4.56%	1.39%	4.47%	8.41%	6.66%	3.01%	-1.41%	3.69%	5.17%	4.08%
95年	01-12	49,932	401.1	39.0	881	414	208.7	9.5	4,028	9.72	52642	5416	658.3
	成長率	-4.36%	1.71%	0.61%	6.24%	-1.64%	1.62%	0.14%	-0.57%	1.08%	3.24%	2.14%	1.59%
96年	01-12	50,865	417.1	39.1	897	429	218.6	9.8	4,196	9.77	53183	5443	684.6
	成長率	1.87%	3.98%	0.20%	1.75%	3.63%	4.74%	3.66%	4.18%	0.53%	1.03%	0.50%	3.99%
	第1季	12,988	101.9	9.9	861	105	52.7	2.4	1,011	9.65	52552	5447	166.9
	成長率	3.64%	4.21%	0.08%	0.19%	3.45%	4.42%	2.71%	3.23%	-0.22%	0.86%	1.08%	4.00%
	第2季	12,507	104.6	9.7	914	107	54.7	2.5	1,047	9.77	53303	5455	171.4
	成長率	1.93%	4.65%	0.24%	2.29%	3.72%	4.82%	3.68%	4.21%	0.47%	1.01%	0.54%	4.43%
97年	第3季	11,997	103.2	9.4	939	108	55.2	2.5	1,073	9.92	53249	5371	170.3
	成長率	-0.46%	2.43%	-1.37%	2.57%	2.96%	4.09%	3.44%	4.58%	1.57%	1.07%	-0.49%	2.76%
	第4季	13,373	107.4	10.1	878	109	56.1	2.5	1,065	9.75	53603	5498	176.0
	成長率	2.26%	4.63%	1.81%	2.08%	4.39%	5.62%	4.77%	4.65%	0.25%	1.14%	0.89%	4.78%
	第1季	13,018	106.3	10.0	893	106	55.1	2.4	1,030	9.68	54060	5585	173.8
	成長率	0.23%	4.26%	1.33%	3.76%	1.57%	4.55%	2.91%	1.90%	0.33%	2.87%	2.53%	4.16%
97年	第2季	12,441	108.8	9.8	953	110	57.2	2.5	1,096	9.92	54040	5448	178.3
	成長率	-0.53%	4.00%	1.37%	4.33%	3.06%	4.57%	2.56%	4.63%	1.53%	1.38%	-0.14%	4.01%
	第3季	12,002	108.9	9.6	987	111	57.0	2.5	1,103	9.98	53902	5403	178.1
	成長率	0.04%	5.55%	1.27%	5.15%	2.18%	3.44%	3.31%	2.82%	0.63%	1.23%	0.60%	4.60%
	9709	4,062	36.2	3.2	969	36	18.9	0.9	367	10.11	54467	5385	59.1
	成長率	2.02%	11.28%	4.62%	8.52%	6.43%	8.66%	14.13%	6.42%	0.00%	2.32%	2.32%	10.09%
9710	4,601	39.1	3.5	925	37	20.1	0.9	378	10.09	55960	5546	63.5	
	成長率	-2.18%	5.82%	-0.64%	7.61%	0.02%	5.98%	2.04%	5.03%	5.01%	5.78%	0.74%	5.44%
9711	4,122	35.8	3.2	946	35	18.7	0.8	358	10.21	55732	5461	58.6	
	成長率	-2.57%	2.39%	-2.81%	4.64%	-1.90%	1.74%	0.89%	-0.04%	1.90%	3.67%	1.74%	1.86%

讀表說明：
 1. 資料來源：截至98.1.5明細彙總檔
 2. 藥局申報之案件數以0計，金額列入計算
 3. 醫療點數=申請點數+部分負擔
 4. 本總表醫療點數包含各"總額別"醫療申報資料及"其他非屬總額內"醫療申報資料之合計

表20-5全民健康保險總額部門別醫療點數統計_高屏分局_總表

年	月	門診				住診							合計
		件數 (千)	申請點數 (億)	部分負擔 (億)	平均每件 醫療點數	件數 (千)	申請點數 (億)	部分負擔 (億)	日數 (千)	平均日數 (天)	平均每件 醫療點數	平均每日 (點)	醫療點數 (億)
94年	01-12	60,457	469.9	42.5	848	546	248.3	10.9	5,066	9.28	47496	5117	771.6
	成長率	0.24%	3.77%	4.90%	3.61%	1.70%	5.95%	6.37%	2.82%	1.10%	4.20%	3.07%	4.56%
95年	01-12	56,787	458.3	41.5	880	517	241.4	10.4	4,798	9.27	48668	5248	751.6
	成長率	-6.07%	-2.46%	-2.38%	3.85%	-5.21%	-2.79%	-4.71%	-5.30%	-0.09%	2.47%	2.56%	-2.60%
96年	01-12	57,544	474.3	40.8	895	516	248.2	10.7	4,862	9.42	50157	5324	773.9
	成長率	1.33%	3.49%	-1.73%	1.70%	-0.23%	2.81%	3.11%	1.35%	1.59%	3.06%	1.45%	2.97%
	第1季	14,577	115.6	10.4	864	127	60.2	2.6	1,181	9.28	49306	5312	188.7
	成長率	1.91%	2.91%	-1.10%	0.64%	1.06%	3.39%	3.41%	2.63%	1.56%	2.31%	0.74%	2.84%
	第2季	14,174	119.3	10.3	914	130	62.4	2.7	1,229	9.46	50133	5298	194.7
	成長率	1.48%	4.02%	-0.10%	2.17%	-0.86%	1.42%	2.29%	-0.18%	0.69%	2.34%	1.64%	2.92%
97年	第3季	13,729	117.8	9.8	929	131	62.5	2.7	1,227	9.39	49976	5320	192.8
	成長率	0.10%	2.75%	-2.35%	2.24%	0.35%	3.39%	3.32%	1.81%	1.45%	3.02%	1.55%	2.69%
	第4季	15,065	121.6	10.3	876	128	63.0	2.7	1,225	9.54	51210	5367	197.6
	成長率	1.77%	4.24%	-3.33%	1.80%	-1.44%	3.07%	3.43%	1.23%	2.71%	4.59%	1.83%	3.43%
	第1季	14,765	120.4	10.2	884	124	62.4	2.7	1,186	9.55	52434	5491	195.7
	成長率	1.29%	4.16%	-2.05%	2.33%	-2.43%	3.77%	3.51%	0.36%	2.87%	6.34%	3.38%	3.68%
97年	第2季	14,005	122.5	9.9	945	130	64.8	2.8	1,293	9.93	51913	5228	200.0
	成長率	-1.19%	2.66%	-3.50%	3.41%	0.21%	3.72%	4.99%	5.15%	4.92%	3.55%	-1.31%	2.71%
	第3季	13,848	124.1	9.9	968	132	65.1	2.9	1,290	9.79	51596	5271	202.0
	成長率	0.87%	5.37%	0.85%	4.12%	0.93%	4.15%	5.33%	5.16%	4.19%	3.24%	-0.91%	4.75%
	9709	4,681	41.4	3.3	955	43	21.5	1.0	421	9.75	52007	5337	67.2
	成長率	2.84%	13.24%	5.36%	9.50%	6.89%	15.11%	19.88%	12.16%	4.93%	7.88%	2.81%	13.50%
97年	9710	5,145	44.1	3.5	925	45	22.6	1.0	438	9.83	53067	5401	71.2
	成長率	-2.59%	4.04%	-2.88%	6.25%	-0.02%	1.39%	1.45%	0.06%	0.08%	1.41%	1.33%	2.79%
	9711	4,693	40.4	3.2	930	42	21.8	0.9	424	10.08	54102	5369	66.4
成長率	-2.22%	1.16%	-3.31%	3.10%	-0.95%	4.75%	3.36%	5.32%	6.33%	5.70%	-0.59%	2.11%	

讀表說明：
 1. 資料來源：截至98.1.5明細彙總檔
 2. 藥局申報之案件數以0計，金額列入計算
 3. 醫療點數=申請點數+部分負擔
 4. 本總表醫療點數包含各"總額別"醫療申報資料及"其他非屬總額內"醫療申報資料之合計

表20-6全民健康保險總額部門別醫療點數統計_東區分局_總表

年	月	門診				住診							合計 醫療點數 (億)
		件數 (千)	申請點數 (億)	部分負擔 (億)	平均每件 醫療點數	件數 (千)	申請點數 (億)	部分負擔 (億)	日數 (千)	平均日數 (天)	平均每件 醫療點數	平均每日 (點)	
94年	01-12	8,238	70.0	5.9	922	101	51.2	1.9	1,483	14.65	52437	3579	129.1
	成長率	1.91%	5.72%	5.38%	3.71%	-1.10%	3.51%	2.42%	1.24%	2.37%	4.62%	2.20%	4.77%
95年	01-12	7,769	70.8	6.0	989	100	50.8	1.9	1,471	14.76	52846	3581	129.5
	成長率	-5.69%	1.10%	1.28%	7.22%	-1.53%	-0.68%	-2.99%	-0.82%	0.72%	0.78%	0.06%	0.35%
96年	01-12	7,695	71.6	5.9	1008	100	51.3	1.9	1,466	14.64	53122	3628	130.8
	成長率	-0.96%	1.17%	-1.09%	1.97%	0.42%	0.99%	-0.23%	-0.37%	-0.78%	0.52%	1.32%	0.97%
	第1季	1,958	17.6	1.5	974	24	12.4	0.4	358	14.66	52553	3586	31.9
	成長率	1.56%	1.79%	1.14%	0.17%	2.15%	-0.88%	-5.29%	-0.66%	-2.75%	-3.12%	-0.38%	0.60%
	第2季	1,930	18.1	1.5	1017	25	13.0	0.5	370	14.58	53051	3638	33.1
	成長率	-2.09%	1.32%	-1.63%	3.25%	0.75%	2.52%	2.21%	0.10%	-0.65%	1.75%	2.41%	1.66%
97年	第3季	1,817	17.7	1.4	1053	25	13.0	0.5	370	14.62	53116	3632	32.6
	成長率	-3.07%	-0.28%	-3.11%	2.65%	-0.73%	-0.11%	0.87%	-0.90%	-0.17%	0.66%	0.83%	-0.33%
	第4季	1,990	18.3	1.5	993	25	13.0	0.5	368	14.71	53757	3655	33.2
	成長率	-0.30%	1.85%	-0.77%	1.95%	-0.39%	2.42%	1.33%	0.00%	0.39%	2.79%	2.38%	1.94%
	第1季	1,954	18.0	1.5	996	24	12.6	0.4	361	14.76	53514	3626	32.6
	成長率	-0.20%	2.52%	-2.51%	2.33%	0.09%	1.96%	0.98%	0.79%	0.70%	1.83%	1.12%	2.04%
97年	第2季	1,956	18.7	1.5	1030	27	13.0	0.5	412	15.19	49810	3280	33.7
	成長率	1.36%	2.90%	0.76%	1.36%	7.03%	0.47%	1.20%	11.47%	4.14%	-6.11%	-9.84%	1.83%
	第3季	1,817	18.3	1.4	1087	27	13.1	0.5	421	15.58	50201	3223	33.3
	成長率	0.03%	3.63%	-1.12%	3.25%	6.84%	0.97%	1.01%	13.80%	6.52%	-5.49%	-11.27%	2.33%
	9709	617	6.2	0.5	1076	9	4.3	0.2	138	15.63	50833	3251	11.1
	成長率	3.59%	10.93%	4.47%	6.61%	12.39%	6.50%	15.24%	15.69%	2.93%	-4.98%	-7.68%	8.95%
97年	9710	693	6.6	0.5	1020	9	4.5	0.2	142	15.50	50842	3280	11.7
	成長率	-2.04%	4.20%	-3.04%	5.80%	7.04%	-1.42%	1.18%	10.65%	3.37%	-7.83%	-10.83%	1.60%
97年	9711	617	6.0	0.5	1051	9	4.4	0.2	138	16.22	53054	3271	11.0
	成長率	-1.87%	1.08%	-4.34%	2.58%	3.78%	5.30%	4.40%	15.34%	11.15%	1.43%	-8.74%	2.51%

讀表說明：

1. 資料來源：截至98.1.5明細彙總檔
2. 藥局申報之案件數以0計，金額列入計算
3. 醫療點數=申請點數+部分負擔
4. 本總表醫療點數包含各"總額別"醫療申報資料及"其他非屬總額內"醫療申報資料之合計

表21全民健康保險西醫門診醫療申報點數統計

年	月	西醫(含慢性病)				西醫慢性病				西醫慢性病占西醫比率	
		件數(千)	申請點數(億)	部分負擔(億)	平均每件醫療點數	件數(千)	申請點數(億)	部分負擔(億)	平均每件醫療點數	件數	醫療點數
94年	01-12月	281,179	1986.9	221.7	785.50	58,051	799.3	81.0	1516.40	20.65%	39.86%
	成長率	0.74%	2.62%	4.53%	2.05%	1.85%	1.77%	4.36%	0.15%		
95年	01-12月	266,087	2003.8	226.7	838.23	60,268	850.1	88.2	1556.95	22.65%	42.07%
	成長率	-5.37%	0.85%	2.23%	6.71%	3.82%	6.36%	8.89%	2.67%		
96年	01-12月	270,277	2084.2	227.7	855.39	62,514	881.2	86.3	1547.71	23.13%	41.85%
	成長率	1.57%	4.02%	0.45%	2.05%	3.73%	3.66%	-2.18%	-0.59%		
	第1季	68,770	505.1	57.5	818.16	15,235	213.2	21.4	1540.00	22.15%	41.70%
	成長率	2.81%	3.91%	1.25%	0.80%	3.11%	3.00%	-3.38%	-0.70%		
	第2季	66,547	523.3	57.0	872.07	15,643	222.2	22.0	1561.29	23.51%	42.09%
	成長率	1.25%	4.54%	1.12%	2.90%	3.37%	3.39%	-1.90%	-0.46%		
97年	第3季	63,911	516.3	55.1	894.11	15,454	220.3	21.1	1562.10	24.18%	42.25%
	成長率	0.18%	2.49%	-0.93%	1.96%	2.72%	2.34%	-3.00%	-0.85%		
	第4季	71,050	539.5	58.0	840.97	16,181	225.6	21.7	1528.10	22.77%	41.38%
	成長率	1.97%	5.10%	0.35%	2.60%	5.67%	5.90%	-0.42%	-0.34%		
	第1季	69,797	534.0	57.0	846.80	15,702	227.1	20.8	1578.76	22.50%	41.94%
	成長率	1.49%	5.72%	-0.89%	3.50%	3.07%	6.53%	-2.99%	2.52%		
97年	第2季	66,367	547.3	56.1	909.22	15,957	233.6	21.2	1596.77	24.04%	42.23%
	成長率	-0.27%	4.59%	-1.67%	4.26%	2.01%	5.14%	-3.93%	2.27%		
	第3季	63,222	547.3	54.8	952.26	16,034	239.8	21.1	1626.68	25.36%	43.32%
	成長率	-1.08%	6.00%	-0.64%	6.50%	3.75%	8.85%	-0.39%	4.13%		
	9709	21,416	182.4	18.2	936.76	5,310	79.5	6.9	1627.73	24.79%	43.08%
	成長率	1.99%	13.59%	4.72%	10.52%	9.77%	19.84%	8.44%	8.26%		
97年	9710	24,366	198.8	19.8	897.14	5,730	86.3	7.5	1637.72	23.52%	42.93%
	成長率	-2.41%	6.90%	-1.88%	8.66%	2.12%	10.76%	-1.13%	7.43%		
97年	9711	22,195	181.7	18.1	900.38	5,189	78.0	6.7	1632.86	23.38%	42.40%
	成長率	-0.41%	3.70%	-2.64%	3.51%	-1.74%	5.32%	-5.41%	6.22%		

註:

- 1.資料來源:截至98.1.5明細彙總檔
- 2.成長率係與前1年同期比較
- 3.醫療點數=申請點數+部分負擔
- 4.慢性病包括案件類別(代碼)為慢性病(04)、結核病(06)、及慢性病連續處方箋(08)

表22-1全民健康保險醫院總額層級別醫療申報點數統計表(醫學中心)

年	月	門診				住診							合計
		件數 (千)	申請點數 (億)	部分負擔 (億)	平均每件 (點)	件數 (千)	申請點數 (億)	部分負擔 (億)	日數 (千)	平均日數 (天)	平均每件 (點)	平均每日 (點)	醫療點數 (億)
94年	01-12	27,979	494.5	49.7	1945	961	635.0	27.8	8,567	8.91	68965	7737	1207.1
	成長率	-6.04%	-1.06%	2.58%	5.65%	-1.26%	2.46%	0.38%	-1.18%	0.08%	3.69%	3.60%	0.95%
95年	01-12	27,405	512.8	54.1	2068	942	625.5	27.0	8,294	8.80	69232	7867	1219.3
	成長率	-2.05%	3.69%	8.77%	6.33%	-1.94%	-1.50%	-2.95%	-3.18%	-1.26%	0.39%	1.67%	1.01%
96年	01-12	28,489	550.7	55.1	2126	952	637.4	28.0	8,426	8.85	69871	7898	1271.3
	成長率	3.95%	7.40%	1.88%	2.81%	1.06%	1.91%	3.90%	1.59%	0.52%	0.92%	0.40%	4.26%
	第一季	6,897	130.5	13.7	2091	228	152.7	6.6	1,996	8.76	69881	7980	303.5
	成長率	4.61%	7.07%	3.09%	1.98%	1.97%	1.95%	3.08%	1.00%	-0.95%	0.03%	0.99%	4.17%
	第二季	7,202	138.2	14.1	2115	239	160.1	7.1	2,138	8.94	69956	7821	319.5
	成長率	5.02%	7.42%	4.55%	2.02%	0.53%	0.54%	3.41%	0.91%	0.37%	0.13%	-0.25%	3.65%
97年	第三季	7,128	139.6	13.6	2150	242	160.9	7.2	2,138	8.83	69428	7865	321.4
	成長率	2.77%	6.30%	0.92%	2.95%	-0.28%	1.63%	4.53%	1.75%	2.03%	2.03%	0.00%	3.64%
	第四季	7,263	142.4	13.7	2148	243	163.7	7.1	2,154	8.85	70218	7931	326.9
	成長率	3.47%	8.79%	-0.95%	4.25%	2.09%	3.53%	4.54%	2.66%	0.56%	1.45%	0.88%	5.57%
	第一季	7,002	141.7	13.2	2213	234	158.2	6.8	2,038	8.71	70535	8096	320.0
	成長率	1.53%	8.60%	-3.32%	5.85%	2.62%	3.58%	3.42%	2.09%	-0.51%	0.94%	1.45%	5.42%
97年	第二季	7,239	148.2	13.5	2234	245	167.2	7.3	2,177	8.89	71270	8018	336.2
	成長率	0.52%	7.23%	-4.45%	5.59%	2.47%	4.46%	2.90%	1.84%	-0.62%	1.88%	2.51%	5.23%
	第三季	7,256	151.9	13.5	2280	250	167.4	7.4	2,149	8.58	69776	8132	340.2
	成長率	1.80%	8.81%	-1.03%	6.03%	3.42%	4.01%	2.25%	0.52%	-2.80%	0.50%	3.40%	5.84%
	9709	2,371	49.9	4.4	2287	81	54.4	2.4	691	8.55	70334	8230	111.1
	成長率	8.74%	19.74%	6.61%	9.04%	9.03%	12.70%	14.59%	7.01%	-1.85%	3.44%	5.40%	15.53%
97年	9710	2,556	54.3	4.7	2307	85	59.4	2.6	755	8.91	73181	8218	121.0
	成長率	0.25%	9.84%	-3.28%	8.40%	2.83%	4.97%	5.39%	-0.44%	-3.17%	2.10%	5.45%	6.75%
	9711	2,267	48.6	4.1	2325	80	55.4	2.4	695	8.67	72157	8324	110.5
成長率	-4.49%	2.94%	-7.69%	6.82%	0.09%	3.48%	1.38%	-1.19%	-1.28%	3.29%	4.63%	2.73%	

讀表說明：
 1. 資料來源：截至98.1.5門診明細彙總檔及藥局明細彙總檔
 2. 院所層級以最新分析月份之層級為分類依據
 3. 成長率係與去年同期相比
 4. 醫療點數=申請點數+部分負擔

表22-2全民健康保險醫院總額層級別醫療申報點數統計表(區域醫院)

年	月	門診				住診							合計
		件數 (千)	申請點數 (億)	部分負擔 (億)	平均每件 (點)	件數 (千)	申請點數 (億)	部分負擔 (億)	日數 (千)	平均日數 (天)	平均每件 (點)	平均每日 (點)	醫療點數 (億)
94年	01-12	32,616	419.7	49.3	1438	1,194	516.9	25.8	11,193	9.38	45470	4849	1011.8
	成長率	-2.13%	2.13%	8.22%	4.97%	1.60%	6.42%	5.68%	1.99%	0.38%	4.71%	4.31%	4.66%
95年	01-12	32,305	445.4	54.9	1549	1,191	529.1	26.5	11,173	9.38	46661	4973	1055.9
	成長率	-0.95%	6.13%	11.34%	7.71%	-0.25%	2.36%	2.47%	-0.18%	0.06%	2.62%	2.55%	4.37%
96年	01-12	34,385	483.1	56.9	1570	1,243	559.6	28.0	11,663	9.38	47264	5038	1127.6
	成長率	6.44%	8.45%	3.71%	1.40%	4.40%	5.75%	5.68%	4.39%	-0.01%	1.29%	1.31%	6.78%
	第一季	8,160	113.4	13.9	1560	301	133.8	6.7	2,786	9.25	46694	5046	267.9
	成長率	5.56%	8.23%	2.26%	1.88%	4.63%	5.80%	6.27%	5.41%	0.75%	1.14%	0.39%	6.64%
	第二季	8,699	122.0	14.4	1567	312	141.6	7.1	2,966	9.50	47647	5015	285.1
成長率	7.07%	9.23%	4.19%	1.50%	5.01%	5.66%	7.09%	4.03%	-0.93%	0.68%	1.63%	7.11%	
第三季	8,619	122.4	14.2	1585	315	140.3	7.0	2,942	9.34	46768	5008	283.9	
成長率	5.59%	6.88%	3.01%	0.83%	4.20%	5.10%	3.68%	4.10%	-0.09%	0.80%	0.90%	5.72%	
第四季	8,908	125.3	14.5	1569	315	143.8	7.1	2,970	9.43	47926	5083	290.7	
成長率	7.47%	9.46%	5.36%	1.44%	3.80%	6.45%	5.75%	4.08%	0.27%	2.52%	2.25%	7.65%	
97年	第一季	8,614	124.4	14.2	1608	309	141.1	7.0	2,880	9.33	47988	5143	286.6
	成長率	5.56%	9.67%	1.99%	3.09%	2.52%	5.44%	3.74%	3.39%	0.85%	2.77%	1.91%	7.01%
	第二季	9,103	132.2	14.8	1615	328	148.3	7.4	3,190	9.71	47432	4883	302.8
	成長率	4.65%	8.42%	2.91%	3.04%	5.19%	4.72%	4.79%	7.54%	2.23%	-0.45%	-2.63%	6.21%
	第三季	9,021	135.1	14.7	1661	326	147.9	7.4	3,162	9.70	47667	4915	305.3
	成長率	4.66%	10.37%	3.86%	4.81%	3.49%	5.44%	6.27%	7.48%	3.85%	1.92%	-1.86%	7.51%
9709	2,969	44.7	4.8	1668	106	48.3	2.5	1,007	9.47	47755	5044	100.3	
成長率	10.84%	20.27%	11.08%	7.64%	7.94%	10.77%	16.96%	7.81%	-0.12%	2.89%	3.01%	14.98%	
9710	3,259	48.2	5.2	1639	112	52.4	2.6	1,107	9.89	49137	4966	108.4	
成長率	3.02%	11.00%	2.61%	6.90%	3.90%	7.73%	7.49%	9.01%	4.91%	3.68%	-1.18%	8.89%	
9711	2,828	43.2	4.6	1689	103	48.7	2.4	1,006	9.73	49499	5085	98.9	
成長率	-1.37%	5.41%	-1.86%	6.12%	0.51%	3.95%	2.37%	3.96%	3.43%	3.34%	-0.08%	4.26%	

讀表說明：

1. 資料來源：截至98.1.5門診明細彙總檔及藥局明細彙總檔
2. 院所層級以最新分析月份之層級為分類依據
3. 成長率係與去年同期相比
4. 醫療點數=申請點數+部分負擔

表22-3全民健康保險醫院總額層級別醫療申報點數統計表(地區醫院)

年	月	門診				住診							合計
		件數 (千)	申請點數 (億)	部分負擔 (億)	平均每件 (點)	件數 (千)	申請點數 (億)	部分負擔 (億)	日數 (千)	平均日數 (天)	平均每件 (點)	平均每日 (點)	醫療點數 (億)
94年	01-12	32,095	275.7	27.7	945	734	285.8	10.6	9,213	12.56	40405	3218	599.8
	成長率	-5.94%	-1.15%	2.76%	5.46%	-4.72%	2.08%	0.12%	0.53%	5.52%	7.07%	1.47%	0.57%
95年	01-12	29,822	267.4	28.4	992	689	276.8	10.1	9,033	13.12	41668	3177	582.8
	成長率	-7.08%	-3.00%	2.73%	4.96%	-6.14%	-3.15%	-4.91%	-1.95%	4.46%	3.13%	-1.28%	-2.84%
96年	01-12	29,974	274.9	26.9	1007	686	281.2	10.3	9,254	13.49	42488	3150	593.4
	成長率	0.51%	2.82%	-5.18%	1.54%	-0.37%	1.59%	1.66%	2.45%	2.82%	1.97%	-0.83%	1.83%
	第一季	7,298	66.2	6.7	999	170	68.6	2.5	2,248	13.24	41843	3161	143.9
	成長率	-0.09%	2.80%	-4.95%	2.12%	-0.74%	1.08%	-0.63%	2.17%	2.93%	1.78%	-1.12%	1.53%
	第二季	7,554	69.8	6.8	1014	171	70.7	2.6	2,318	13.53	42774	3162	149.9
	成長率	0.97%	3.41%	-4.41%	1.68%	-0.73%	1.93%	2.87%	2.21%	2.95%	2.71%	-0.24%	2.32%
97年	第三季	7,397	69.1	6.7	1024	173	71.0	2.6	2,353	13.59	42548	3130	149.4
	成長率	-0.31%	1.18%	-6.61%	0.76%	0.20%	1.91%	2.98%	2.87%	2.67%	1.75%	-0.90%	1.18%
	第四季	7,725	69.9	6.7	992	172	70.9	2.6	2,336	13.59	42778	3148	150.1
	成長率	1.44%	3.92%	-4.72%	1.64%	-0.20%	1.43%	1.42%	2.52%	2.73%	1.63%	-1.07%	2.28%
	第一季	7,324	68.0	6.4	1017	169	69.0	2.5	2,306	13.63	42293	3103	146.0
	成長率	0.36%	2.81%	-4.30%	1.78%	-0.32%	0.70%	2.18%	2.62%	2.95%	1.08%	-1.82%	1.46%
97年	第二季	7,447	71.1	6.4	1041	174	70.7	2.6	2,476	14.25	42191	2961	150.8
	成長率	-1.41%	1.87%	-5.75%	2.64%	1.36%	-0.08%	1.82%	6.79%	5.35%	-1.36%	-6.37%	0.60%
	第三季	7,373	72.3	6.4	1067	175	70.8	2.6	2,515	14.40	42032	2918	152.1
	成長率	-0.33%	4.60%	-3.67%	4.21%	0.90%	-0.41%	2.11%	6.91%	5.95%	-1.21%	-6.76%	1.80%
	9709	2,444	24.0	2.1	1071	57	23.4	0.9	838	14.60	42339	2899	50.4
	成長率	4.16%	12.99%	2.52%	7.58%	4.63%	3.49%	11.64%	9.25%	4.42%	-0.83%	-5.02%	7.91%
97年	9710	2,788	26.2	2.3	1020	59	24.4	0.9	832	14.11	42975	3045	53.8
	成長率	-0.10%	7.61%	-2.40%	6.84%	0.31%	1.34%	3.65%	4.90%	4.58%	1.11%	-3.32%	4.16%
97年	9711	2,378	23.4	2.1	1070	56	23.6	0.9	834	14.79	43470	2939	50.0
	成長率	-2.80%	3.05%	-5.36%	5.26%	0.21%	0.65%	2.83%	7.39%	7.16%	0.52%	-6.20%	1.53%

讀表說明：
 1. 資料來源：截至98.1.5門診明細彙總檔及藥局明細彙總檔
 2. 院所層級以最新分析月份之層級為分類依據
 3. 成長率係與去年同期相比
 4. 醫療點數=申請點數+部分負擔

表23全民健康保險醫院總額層級別醫療申報點數占率統計表

		合計		醫學中心			區域醫院			地區醫院		
		門診	住診	門診	住診	合計	門診	住診	合計	門診	住診	合計
年	月	佔率 (%)	佔率 (%)	佔率 (%)	佔率 (%)	佔率 (%)	佔率 (%)	佔率 (%)	佔率 (%)	佔率 (%)	佔率 (%)	佔率 (%)
94年	01-12	46.71%	53.29%	41.34%	44.13%	42.83%	35.62%	36.13%	35.90%	23.04%	19.74%	21.28%
95年	01-12	47.69%	52.31%	41.59%	43.64%	42.66%	36.71%	37.16%	36.95%	21.70%	19.19%	20.39%
96年	01-12	48.38%	51.62%	41.85%	43.08%	42.49%	37.30%	38.04%	37.68%	20.85%	18.87%	19.83%
	第一季	48.14%	51.86%	41.88%	42.95%	42.43%	36.96%	37.90%	37.45%	21.17%	19.15%	20.12%
	第二季	48.41%	51.59%	41.70%	42.95%	42.35%	37.33%	38.21%	37.78%	20.97%	18.84%	19.87%
	第三季	48.45%	51.55%	41.91%	43.21%	42.58%	37.37%	37.86%	37.62%	20.72%	18.93%	19.79%
	第四季	48.50%	51.50%	41.90%	43.22%	42.58%	37.53%	38.18%	37.86%	20.58%	18.60%	19.56%
97年	第一季	48.89%	51.11%	42.12%	42.89%	42.52%	37.64%	38.50%	38.08%	20.24%	18.61%	19.40%
	第二季	48.90%	51.10%	41.86%	43.25%	42.57%	38.07%	38.59%	38.33%	20.07%	18.16%	19.10%
	第三季	49.40%	50.60%	41.99%	43.30%	42.65%	38.04%	38.51%	38.28%	19.97%	18.19%	19.07%
	9709	49.62%	50.38%	41.74%	43.09%	42.42%	38.12%	38.50%	38.31%	20.14%	18.41%	19.27%
	9710	49.73%	50.27%	41.87%	43.58%	42.73%	37.93%	38.63%	38.28%	20.20%	17.79%	18.99%
	9711	48.54%	51.46%	41.85%	43.31%	42.60%	37.94%	38.32%	38.14%	20.20%	18.37%	19.26%

讀表說明：
 1. 資料來源：截至98.1.5門診明細彙總檔及藥局明細彙總檔
 2. 院所層級以最新分析月份之層級為分類依據
 3. 成長率係與去年同期相比
 4. 醫療點數=申請點數+部分負擔