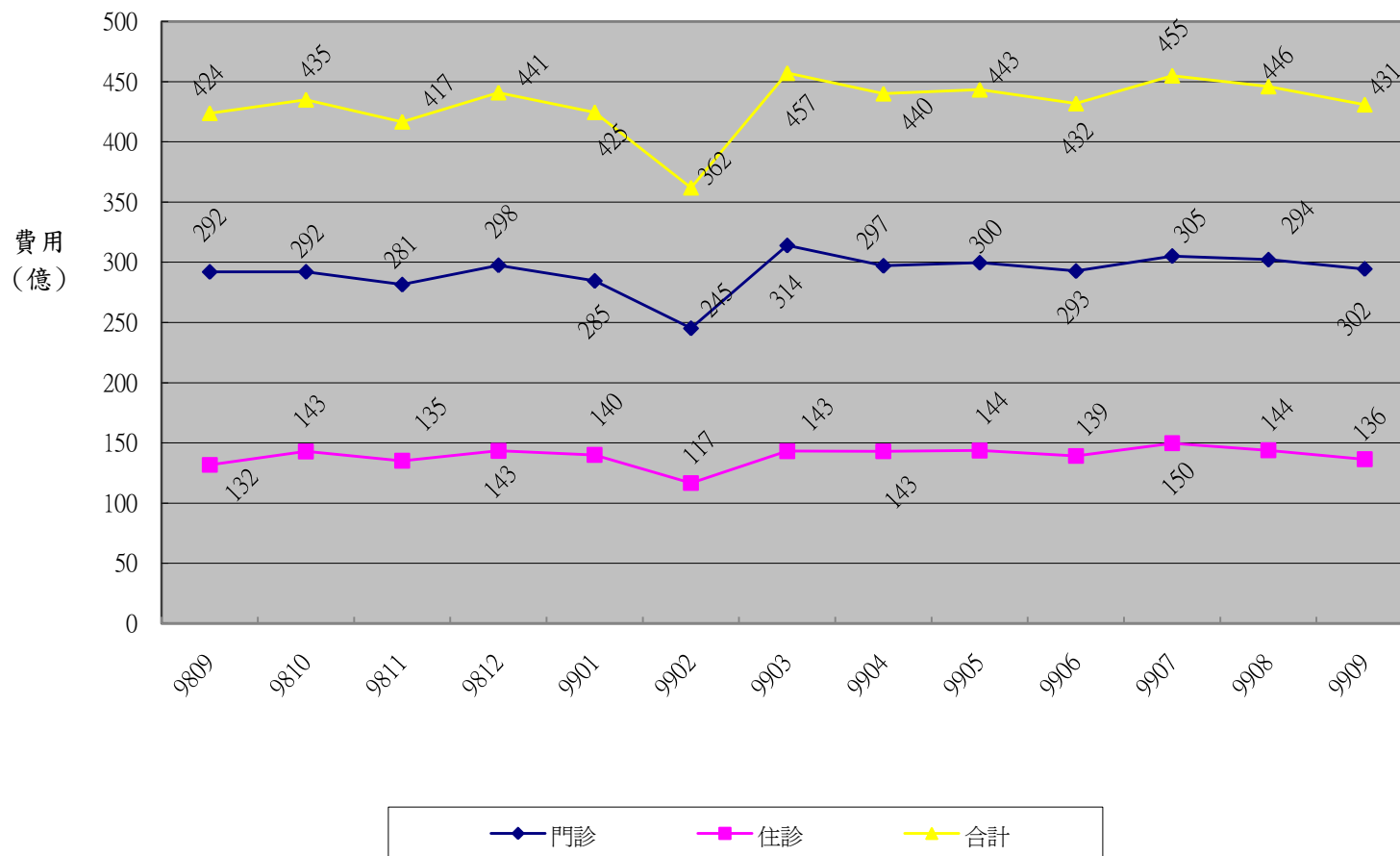


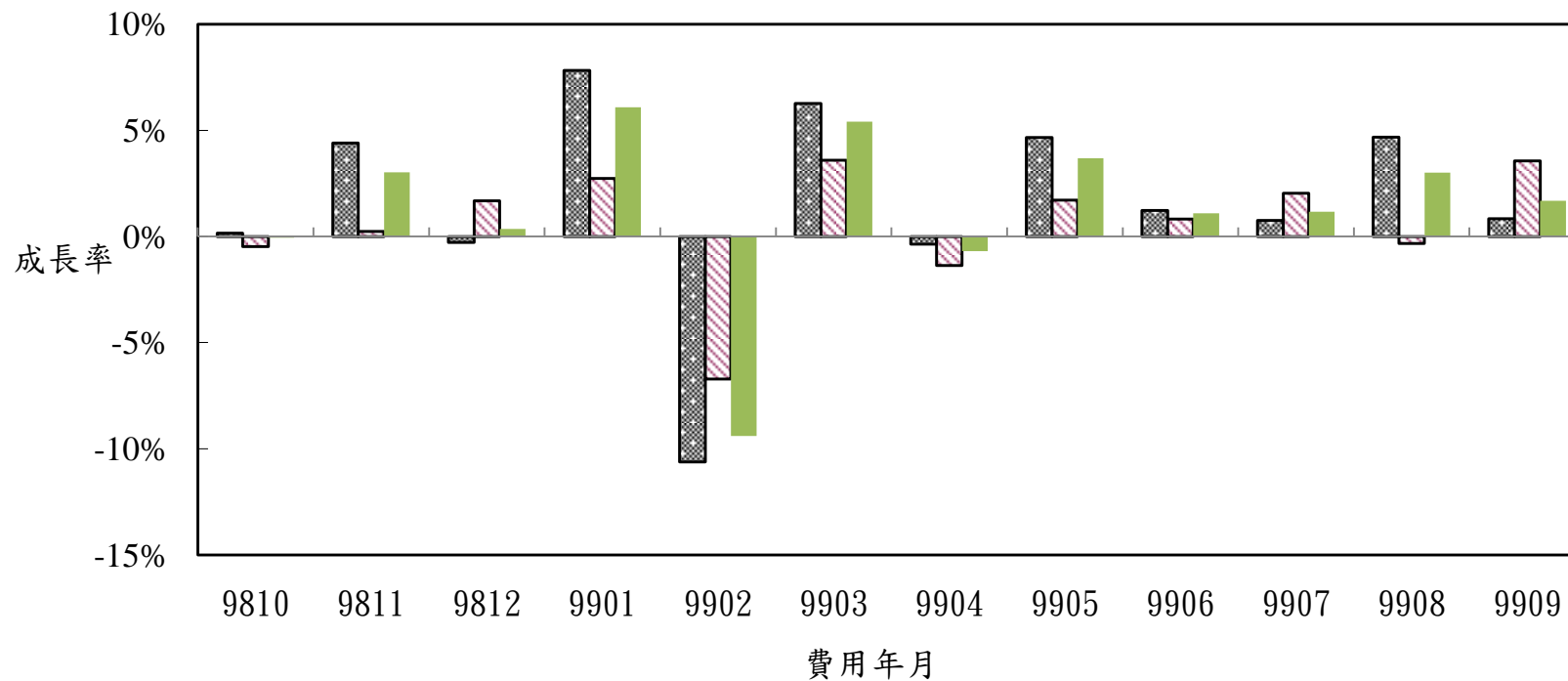
圖1：全民健保申請費用趨勢圖



年月

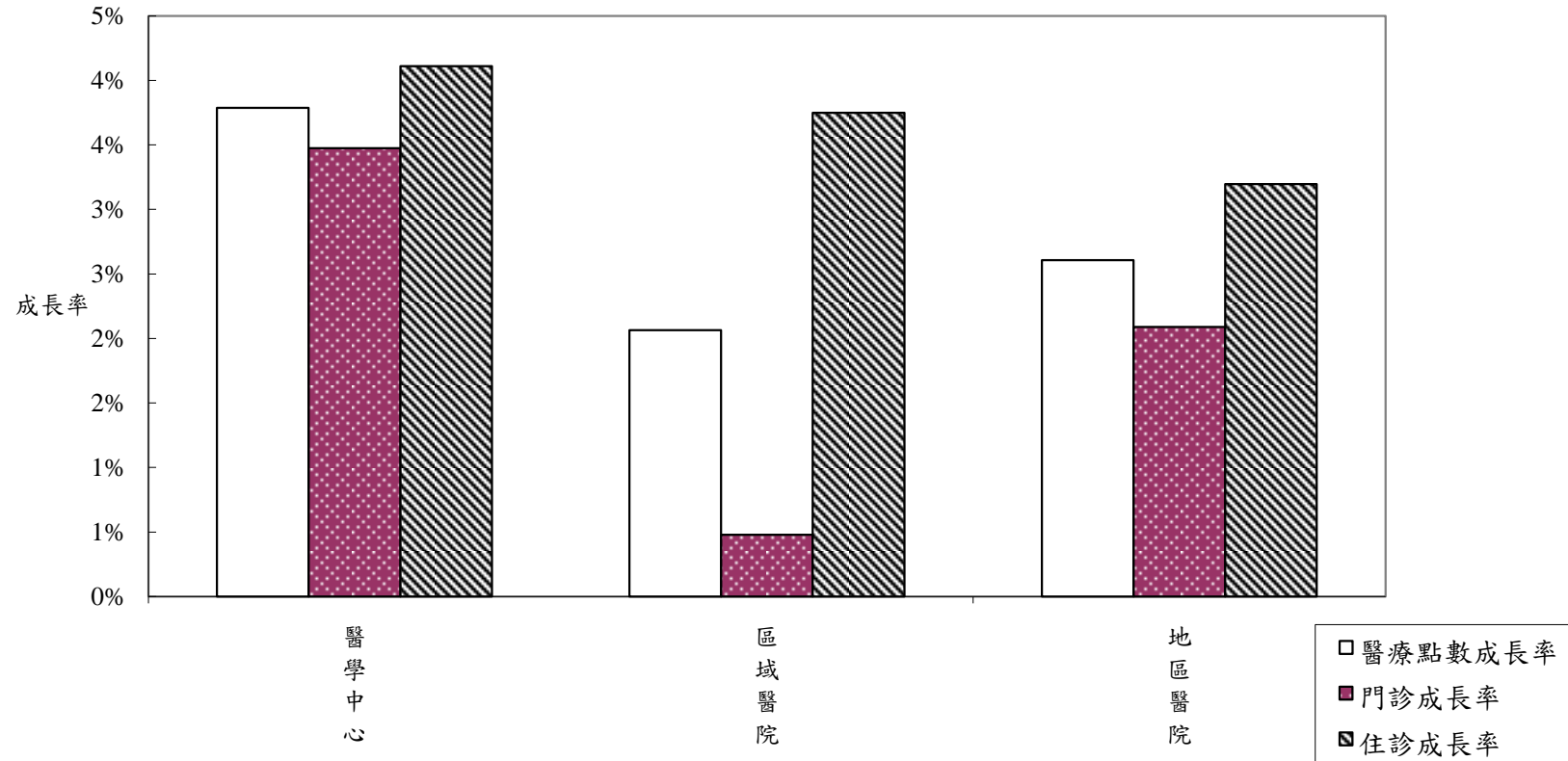
圖2：門住診費用成長率統計圖

■ 門診成長率 ■ 住診成長率 ■ 總費用成長率



備註：成長率係與去年同期相比

圖3：全民健康保險99年09月醫院總額層級別醫療申報點數成長情形



備註：成長率係與去年同期相比

特約類別

	醫療點數成長	門診成長率	住診成長率
醫學中心	3.79%	3.47%	4.11%
區域醫院	2.06%	0.48%	3.75%
地區醫院	2.61%	2.09%	3.20%

表18全民健康保險總額部門別醫療點數統計_總表

年	月	門診				住診							合計 醫療點數 (億)
		件數 (千)	申請點數 (億)	部分負擔 (億)	平均每件 醫療點數	件數 (千)	申請點數 (億)	部分負擔 (億)	日數 (千)	平均日數 (天)	平均每件 醫療點數	平均每日 (點)	
95年	01-12	321,784	2733.2	266.1	932	2,888	1450.2	63.7	28,682	9.93	52,416	5,278	4,513.2
	成長率	-6.38%	0.54%	1.81%	7.51%	-2.26%	-0.29%	-1.11%	-1.59%	0.68%	1.98%	1.29%	0.32%
96年	01-12	326,360	2,841.3	268.9	953	2,943	1,493.6	66.4	29,504	10.03	53,007	5,287	4,670.2
	成長率	1.42%	3.95%	1.09%	2.25%	1.89%	2.99%	4.27%	2.87%	0.96%	1.13%	0.17%	3.48%
97年	01-12	329,439	3,009.6	269.1	995	2,972	1,551.1	69.1	29,849	10.04	54,514	5,428	4,899.0
	成長率	0.94%	5.92%	0.07%	4.43%	0.99%	3.85%	4.08%	1.17%	0.17%	2.84%	2.66%	4.90%
98年	01-12	341,680	3,187.2	274.6	1,013	3,045	1,598.5	69.7	30,187	9.91	54,787	5,526	5,130.0
	成長率	3.72%	5.90%	2.05%	1.80%	2.45%	3.06%	0.85%	1.13%	-1.28%	0.50%	1.81%	4.72%
	第一季	84,587	766.2	67.5	986	728	382.5	17.0	7,212	9.91	54,898	5,540	1,233.2
	成長率	0.93%	5.78%	0.53%	4.36%	0.32%	2.90%	3.74%	-0.43%	-0.75%	2.61%	3.39%	4.55%
	第二季	84,146	804.3	69.3	1,038	758	406.4	17.9	7,623	10.05	55,944	5,566	1,297.8
	成長率	4.08%	8.01%	3.64%	3.42%	1.56%	4.53%	3.15%	0.92%	-0.63%	2.87%	3.51%	6.59%
99年	第三季	83,717	815.6	67.9	1,055	788	405.6	17.3	7,659	9.72	53,645	5,521	1,306.4
	成長率	6.91%	8.68%	3.29%	1.24%	4.99%	4.28%	-1.29%	2.03%	-2.82%	-0.90%	1.98%	6.85%
	第四季	89,231	801.1	70.0	976	770	404.0	17.5	7,693	9.98	54,712	5,480	1,292.6
	成長率	3.18%	1.39%	0.80%	-1.78%	2.84%	0.58%	-1.95%	1.96%	-0.86%	-2.30%	-1.46%	1.06%
	第一季	83,896	777.1	66.6	1,006	733	383.3	16.6	7,272	9.91	54,511	5,498	1,243.5
	成長率	-0.82%	1.42%	-1.21%	2.04%	0.78%	0.19%	-2.62%	0.84%	0.05%	-0.71%	-0.76%	0.84%
99年	第二季	87,094	819.6	69.7	1,021	783	408.0	17.9	7,802	9.96	54,387	5,458	1,315.2
	成長率	3.50%	1.91%	0.55%	-1.64%	3.24%	0.40%	-0.29%	2.34%	-0.87%	-2.78%	-1.93%	1.34%
	第三季	86,152	832.4	69.4	1,047	801	411.8	18.2	7,886	9.84	53,653	5,453	1,331.8
	成長率	2.91%	2.06%	2.14%	-0.82%	1.69%	1.54%	5.46%	2.97%	1.26%	0.01%	-1.23%	1.95%
	9907	28,837	281.7	23.5	1,058	281	143.3	6.4	2,739	9.75	53,332	5,467	454.9
	成長率	3.34%	0.86%	-0.45%	-2.50%	3.88%	2.09%	0.79%	4.30%	0.41%	-1.78%	-2.18%	1.17%
9908	28,846	278.9	23.3	1,047	268	137.7	6.1	2,645	9.87	53,688	5,437	446.0	
	成長率	5.16%	4.30%	9.47%	-0.45%	-0.41%	-0.66%	7.71%	1.73%	2.16%	0.08%	-2.03%	3.01%
9909	28,470	271.9	22.6	1,034	253	130.8	5.7	2,502	9.90	53,971	5,453	430.9	
	成長率	0.31%	1.08%	-1.97%	0.52%	1.57%	3.35%	8.75%	2.84%	1.25%	1.95%	0.69%	1.69%

備註：

1. 資料來源：門診、住診及藥局明細彙總檔。
2. 藥局申報之案件數以0計，金額列入計算。
3. 門診件數不包含「轉、代檢案件」，門住診案件於98年7月後排除「補報部分醫令或醫令差額案件」。
4. 醫療點數=申請點數+部分負擔。
5. 本總表醫療點數包含總額內及其他部門資料，"總額外代辦案件"之醫療申報資料已排除。

資料日期：99年11月5日

表19-1全民健康保險總額部門別醫療申報點數統計_醫院

年	月	門診				住診							合計 醫療點數 (億)
		件數 (千)	申請點數 (億)	部分負擔 (億)	平均每件 醫療點數	件數 (千)	申請點數 (億)	部分負擔 (億)	日數 (千)	平均日數 (天)	平均每件 醫療點數	平均每日 (點)	
95年	01-12	86,365	1205.4	137.4	1,555	2,818	1430.2	63.6	28,453	10.10	53,002	5,250	2836.6
	成長率	-6.46%	1.79%	8.46%	9.51%	-2.29%	-0.43%	-1.09%	-1.61%	0.70%	1.88%	1.17%	0.89%
96年	01-12	88,763	1,282.4	139.0	1,601	2,874	1,473.7	66.3	29,240	10.17	53,579	5,267	2,961.4
	成長率	2.78%	6.38%	1.15%	2.99%	1.98%	3.04%	4.29%	2.76%	0.76%	1.09%	0.32%	4.40%
97年	01-12	90,512	1,388.5	138.0	1,686	2,909	1,532.7	69.0	29,608	10.18	55,067	5,410	3,128.2
	成長率	1.97%	8.27%	-0.71%	5.32%	1.20%	4.00%	4.10%	1.26%	0.06%	2.78%	2.71%	5.63%
98年	01-12	93,917	1,488.0	140.3	1,734	2,983	1,579.9	69.6	29,928	10.03	55,304	5,512	3,277.8
	成長率	3.76%	7.17%	1.65%	2.80%	2.54%	3.08%	0.85%	1.08%	-1.43%	0.43%	1.89%	4.79%
	第一季	22,187	353.9	33.5	1,746	713	378.1	17.0	7,153	10.03	55,422	5,524	782.5
	成長率	0.48%	7.99%	-0.88%	6.65%	0.48%	2.99%	3.75%	-0.44%	-0.92%	2.52%	3.47%	5.03%
	第二季	23,563	379.4	35.8	1,762	744	401.9	17.9	7,560	10.17	56,456	5,553	835.0
	成長率	4.13%	10.41%	2.87%	5.36%	1.60%	4.54%	3.16%	0.85%	-0.74%	2.84%	3.60%	7.02%
98年	第三季	24,156	388.8	35.7	1,757	772	400.8	17.2	7,592	9.83	54,131	5,507	842.6
	成長率	6.58%	10.45%	2.94%	3.00%	5.08%	4.29%	-1.29%	1.93%	-3.00%	-0.98%	2.08%	6.86%
98年	第四季	24,012	366.0	35.3	1,671	754	399.1	17.5	7,624	10.11	55,259	5,464	817.8
	成長率	3.77%	0.22%	1.60%	-3.31%	2.94%	0.59%	-1.95%	1.93%	(0.0)	-2.39%	-1.42%	0.41%
99年	第一季	22,863	362.6	33.9	1,734	720	379.1	16.5	7,213	10.02	54,972	5,486	792.1
	成長率	3.05%	2.45%	0.98%	-0.70%	0.97%	0.27%	-2.62%	0.84%	-0.13%	-0.81%	-0.68%	1.23%
	第二季	24,295	388.5	36.0	1,748	770	404.2	17.9	7,744	10.05	54,777	5,450	846.6
	成長率	3.11%	2.42%	0.79%	-0.80%	3.60%	0.55%	-0.29%	2.43%	-1.12%	-2.97%	-1.87%	1.39%
	第三季	24,526	399.3	36.0	1,775	788	407.9	18.2	7,828	9.93	54,049	5,442	861.3
	成長率	1.53%	2.70%	0.89%	1.00%	2.06%	1.75%	5.48%	3.12%	1.04%	-0.15%	-1.18%	2.23%
	9907	8,336	135.8	12.3	1,777	276	142.0	6.4	2,720	9.84	53,699	5,458	296.6
成長率	1.38%	0.60%	-1.38%	-0.93%	4.29%	2.31%	0.82%	4.49%	0.19%	-1.97%	-2.15%	1.33%	
99年	9908	8,224	133.9	12.1	1,775	263	136.4	6.1	2,625	9.97	54,100	5,426	288.4
	成長率	3.50%	5.06%	8.24%	1.76%	-0.13%	-0.50%	7.74%	1.85%	1.98%	-0.05%	-1.99%	2.53%
99年	9909	7,965	129.7	11.6	1,773	248	129.5	5.7	2,483	9.99	54,383	5,442	276.3
	成長率	-0.26%	2.56%	-3.59%	2.30%	1.99%	3.60%	8.75%	3.00%	0.99%	1.78%	0.79%	2.89%

備註：

1. 資料來源：門診、住診及藥局明細彙總檔。
2. 藥局申報之案件數以0計，金額列入計算。
3. 門診件數不包含「轉、代檢案件」，門住診案件於98年7月後排除「補報部分醫令或醫令差額案件」。
4. 醫療點數=申請點數+部分負擔。
5. 本表(醫院部門總額)不包含洗腎、總額外代辦案件及其他部門案件。

資料日期：99年11月5日

表19-2全民健康保險總額部門別醫療申報點數統計_西醫基層

年	月	門診				住診							合計 醫療點數 (億)
		件數 (千)	申請點數 (億)	部分負擔 (億)	平均每件 醫療點數	件數 (千)	申請點數 (億)	部分負擔 (億)	日數 (千)	平均日數 (天)	平均每件 醫療點數	平均每日 (點)	
95年	01-12	171,557	766.0	89.3	499	70	20.0	0.08	228	3.27	28,792	8,802	875.4
	成長率	-8.58%	-3.80%	-6.07%	4.96%	-0.68%	10.92%	-9.80%	0.27%	0.96%	11.59%	10.52%	-3.75%
96年	01-12	172,703	762.0	88.7	493	65	18.6	0.07	219	3.37	28,772	8,547	869.4
	成長率	0.67%	-0.52%	-0.63%	-1.19%	-6.90%	-6.95%	-12.81%	-4.19%	2.91%	-0.07%	-2.90%	-0.68%
97年	01-12	171,695	781.6	88.1	507	61	17.6	0.06	210	3.41	28,726	8,413	887.3
	成長率	-0.58%	2.57%	-0.72%	2.83%	-5.52%	-5.67%	-6.47%	-4.18%	1.42%	-0.16%	-1.56%	2.06%
98年	01-12	177,362	818.9	89.7	512	60	17.2	0.06	209	3.49	28,757	8,251	925.9
	成長率	3.30%	4.78%	1.80%	1.14%	-2.20%	-2.10%	0.00%	-0.16%	2.08%	0.11%	-1.93%	4.35%
	第一季	45,846	203.4	23.3	495	14	4.2	0.01	49	3.40	28,819	8,467	230.9
	成長率	-0.03%	3.44%	0.67%	3.18%	-6.12%	-5.87%	-1.93%	-5.52%	0.65%	0.29%	-0.35%	2.97%
	第二季	42,626	203.0	22.1	528	14	4.1	0.02	50	3.51	28,695	8,171	229.1
	成長率	2.98%	5.71%	3.51%	2.44%	-0.60%	-0.52%	-4.21%	1.43%	2.04%	0.06%	-1.94%	5.37%
98年	第三季	41,446	201.2	20.9	536	15	4.4	0.02	54	3.55	28,714	8,094	226.5
	成長率	7.46%	8.84%	3.56%	0.80%	0.18%	0.13%	3.23%	3.43%	3.24%	-0.04%	-3.17%	8.15%
98年	第四季	47,444	211.3	23.4	495	16	4.6	0.01	56	3.48	28,798	8,285	239.4
	成長率	3.43%	1.58%	-0.17%	-1.95%	-2.14%	-2.02%	3.15%	0.04%	2.23%	0.14%	-2.05%	1.34%
99年	第一季	44,483	200.5	22.4	501	13	3.8	0.01	46	3.51	28,723	8,183	226.6
	成長率	-2.97%	-1.43%	-4.12%	1.31%	-9.29%	-9.58%	-11.94%	-6.45%	3.12%	-0.33%	-3.35%	-1.85%
	第二季	45,731	210.8	23.1	511	12	3.4	0.02	43	3.60	28,636	7,959	237.3
	成長率	7.28%	3.83%	4.79%	-3.13%	-15.70%	-15.92%	-4.98%	-13.63%	2.45%	-0.21%	-2.59%	3.57%
	第三季	44,031	206.9	22.5	521	13	3.6	0.01	45	3.54	28,595	8,081	233.1
	成長率	6.24%	2.85%	7.86%	-2.74%	-17.23%	-17.58%	-16.27%	-17.45%	-0.26%	-0.41%	-0.15%	2.92%
	9907	14,511	69.1	7.4	527	4	1.2	0.00	15	3.58	28,615	8,004	77.7
成長率	8.52%	3.89%	5.81%	-4.09%	-17.75%	-17.85%	-27.37%	-17.39%	0.43%	-0.18%	-0.61%	3.65%	
99年	9908	14,648	68.8	7.5	521	4	1.2	0.00	15	3.51	28,480	8,115	77.5
	成長率	7.65%	3.91%	15.07%	-2.55%	-15.42%	-16.35%	-21.36%	-17.16%	-2.05%	-1.13%	0.95%	4.48%
99年	9909	14,872	69.1	7.6	515	4	1.2	0.00	15	3.53	28,698	8,125	77.8
	成長率	2.80%	0.83%	3.43%	-1.67%	-18.57%	-18.56%	6.76%	-17.81%	0.93%	0.11%	-0.82%	0.71%

備註：

1. 資料來源：門診、住診及藥局明細彙總檔。
2. 藥局申報之案件數以0計，金額列入計算。
3. 門診件數不包含「轉、代檢案件」，門住診案件於98年7月後排除「補報部分醫令或醫令差額案件」。
4. 醫療點數=申請點數+部分負擔。
5. 本表(西醫基層總額)不包含洗腎、總額外代辦案件及其他部門案件。

資料日期：99年11月5日

表19-3全民健康保險總額部門別醫療申報點數統計_牙醫門診

年	月	牙醫門診				
		件數 (千)	申請點數 (億)	部分負擔(億)	平均每件 醫療點數	醫療點數 (億)
95年	01-12	28,391	308.1	13.2	1,132	321.3
	成長率	1.16%	2.22%	0.89%	0.99%	2.16%
96年	01-12	28,947	319.3	13.6	1,150	332.8
	成長率	1.96%	3.61%	2.76%	1.59%	3.58%
97年	01-12	29,781	333.7	14.0	1,167	347.7
	成長率	2.88%	4.52%	3.03%	1.53%	4.46%
98年	01-12	30,558	343.1	14.3	1,169	357.4
	成長率	2.61%	2.82%	2.02%	0.17%	2.79%
	第一季	7,296	81.5	3.4	1,164	84.9
	成長率	2.97%	3.15%	3.07%	0.18%	3.15%
	第二季	7,826	87.4	3.7	1,164	91.1
	成長率	5.51%	5.16%	5.55%	-0.31%	5.18%
99年	第三季	7,791	87.8	3.6	1,174	91.4
	成長率	2.14%	2.72%	0.60%	0.48%	2.64%
	第四季	7,644	86.4	3.6	1,177	90.0
	成長率	-0.06%	0.35%	-0.97%	0.36%	0.29%
	第一季	7,382	81.7	3.5	1,153	85.1
	成長率	1.17%	0.26%	1.04%	-0.87%	0.29%
99年	第二季	7,573	84.5	3.6	1,163	88.1
	成長率	-3.24%	-3.27%	-3.28%	-0.03%	-3.27%
	第三季	7,858	87.7	3.7	1,164	91.4
	成長率	0.85%	-0.10%	2.35%	-0.85%	-0.01%
	9907	2,680	29.8	1.3	1,159	31.1
	成長率	-2.47%	-2.92%	-2.41%	-0.43%	-2.90%
9908	2,704	30.2	1.3	1,163	31.4	
	成長率	6.95%	5.59%	10.74%	-1.09%	5.79%
9909	2,473	27.8	1.2	1,169	28.9	
成長率	-1.66%	-2.78%	-0.65%	-1.05%	-2.69%	

備註： 1. 資料來源：門診、住診及藥局明細彙總檔。 資料日期：99年11月5日
2. 藥局申報之案件數以0計，金額列入計算。
3. 門診件數不包含「轉、代檢案件」，門住診案件於98年7月後排除「補報部分醫令或醫令差額案件」。
4. 醫療點數=申請點數+部分負擔。
5. 本表(牙醫總額)不包含總額外代辦案件及其他部門案件。

表19-4全民健康保險總額部門別醫療申報點數統計_中醫門診

年	月	中醫門診				
		件數 (千)	申請點數 (億)	部分負擔(億)	平均每件 醫療點數	醫療點數 (億)
95年	01-12	33,005	152.7	25.6	540	178.4
	成長率	-2.79%	-2.72%	-1.51%	0.25%	-2.54%
96年	01-12	34,728	160.8	27.1	541	187.9
	成長率	5.22%	5.27%	5.66%	0.10%	5.32%
97年	01-12	36,162	168.9	28.5	546	197.4
	成長率	4.13%	5.07%	5.00%	0.89%	5.06%
98年	01-12	38,471	181.5	29.8	549	211.3
	成長率	6.39%	7.43%	4.70%	0.61%	7.03%
	第一季	8,925	41.8	7.0	547	48.8
	成長率	5.47%	7.01%	5.82%	1.30%	6.84%
	第二季	9,791	46.2	7.6	550	53.9
	成長率	7.75%	8.50%	6.77%	0.46%	8.25%
99年	第三季	9,976	47.2	7.6	550	54.9
	成長率	9.41%	10.11%	5.55%	0.04%	9.46%
	第四季	9,778	46.2	7.5	549	53.7
	成長率	3.00%	4.17%	0.88%	0.68%	3.69%
	第一季	8,815	41.3	6.8	545	48.0
	成長率	-1.24%	-1.34%	-3.30%	-0.39%	-1.63%
99年	第二季	9,137	42.5	6.8	540	49.3
	成長率	-6.68%	-8.06%	-11.11%	-1.94%	-8.49%
	第三季	9,376	43.5	7.0	538	50.5
	成長率	-6.02%	-7.97%	-7.90%	-2.07%	-7.96%
	9907	3,189	14.8	2.4	539	17.2
	成長率	-7.50%	-9.03%	-11.60%	-2.05%	-9.40%
	9908	3,149	14.6	2.4	538	16.9
	成長率	-2.61%	-4.75%	-0.79%	-1.65%	-4.22%
9909	3,039	14.1	2.3	539	16.4	
成長率	-7.81%	-10.03%	-10.61%	-2.49%	-10.11%	

備註：
 1. 資料來源：門診、住診及藥局明細彙總檔。
 2. 藥局申報之案件數以0計，金額列入計算。
 3. 門診件數不包含「轉、代檢案件」，門住診案件於98年7月後排除「補報部分醫令或醫令差額案件」。
 4. 醫療點數=申請點數+部分負擔。
 5. 本表(中醫總額)不包含總額外代辦案件及其他部門案件。

資料日期：99年11月5日

表19-5全民健康保險總額部門別醫療申報點數統計_洗腎

年	月	醫院門診洗腎					基層門診洗腎				
		件數 (千)	申請點數 (億)	部分負擔(億)	平均每件 醫療點數	醫療點數 (億)	件數 (千)	申請點數 (億)	部分負擔(億)	平均每件 醫療點數	醫療點數 (億)
95年	01-12	391	180.9	0.0131	46,210	180.9	209	100.9	0.0001	48,366	100.9
	成長率	3.85%	2.86%	42.11%	-0.95%	2.86%	12.09%	12.66%	45.85%	0.50%	12.66%
96年	01-12	411	190.5	0.0171	46,417	190.6	223	109.2	0.0002	48,905	109.2
	成長率	4.88%	5.35%	30.87%	0.45%	5.35%	7.02%	8.21%	19.36%	1.11%	8.21%
97年	01-12	422	197.9	0.0181	46,888	197.9	247	120.3	0.0003	48,722	120.3
	成長率	2.83%	3.87%	5.81%	1.02%	3.87%	10.54%	10.12%	100.52%	-0.37%	10.12%
98年	01-12	433	203.4	0.0201	46,940	203.4	270	131.0	0.0006	48,459	131.0
	成長率	2.66%	2.77%	10.75%	0.11%	2.77%	9.49%	8.90%	71.56%	-0.54%	8.90%
	第一季	108	49.7	0.0059	45,963	49.7	66	31.0	0.0001	47,246	31.0
	成長率	2.71%	2.20%	17.05%	-0.50%	2.20%	9.90%	7.46%	122.27%	-2.22%	7.46%
	第二季	108	50.8	0.0050	46,982	50.8	67	32.3	0.0002	48,321	32.3
	成長率	2.80%	3.57%	18.07%	0.75%	3.57%	9.78%	8.72%	66.12%	-0.97%	8.72%
99年	第三季	108	51.3	0.0043	47,407	51.3	69	33.8	0.0002	49,073	33.8
	成長率	2.15%	2.81%	4.29%	0.65%	2.81%	9.43%	10.43%	79.03%	0.91%	10.43%
	第四季	109	51.7	0.0049	47,401	51.7	69	33.9	0.0001	49,134	33.9
	成長率	2.99%	2.51%	3.11%	-0.46%	2.51%	8.88%	8.90%	33.55%	0.02%	8.90%
99年	第一季	112	51.5	0.0059	46,019	51.5	71	34.0	0.0002	47,567	34.0
	成長率	3.60%	3.73%	-0.12%	0.12%	3.73%	8.74%	9.48%	14.14%	0.68%	9.48%
	第二季	112	52.6	0.0053	46,765	52.6	72	35.0	0.0002	48,494	35.0
	成長率	4.03%	3.55%	5.06%	-0.46%	3.55%	8.10%	8.48%	20.13%	0.36%	8.49%
	第三季	113	53.3	0.0055	47,086	53.3	73	35.9	0.0002	48,906	35.9
	成長率	4.71%	4.00%	29.64%	-0.68%	4.00%	6.54%	6.18%	-10.02%	-0.34%	6.18%
99年	9907	38	18.1	0.0018	47,894	18.1	24	12.1	0.0001	49,770	12.1
	成長率	4.80%	3.47%	12.41%	-1.27%	3.47%	6.81%	5.60%	-26.35%	-1.13%	5.60%
	9908	38	17.7	0.0018	46,880	17.7	24	11.9	0.0001	48,536	11.9
成長率	4.47%	4.60%	34.59%	0.13%	4.61%	5.61%	6.22%	8.00%	0.57%	6.22%	
9909	38	17.6	0.0019	46,482	17.6	25	11.9	0.0001	48,413	11.9	
成長率	4.85%	3.94%	44.99%	-0.86%	3.94%	7.21%	6.73%	-5.66%	-0.45%	6.73%	

備註：

1. 資料來源：門診、住診及藥局明細彙總檔。
2. 藥局申報之案件數以0計，金額列入計算。
3. 門診件數不包含「轉、代檢案件」，門住診案件於98年7月後排除「補報部分醫令或醫令差額案件」。
4. 醫療點數=申請點數+部分負擔。
5. 本表(洗腎總額)分成醫院門診及西醫基層洗腎案件。

資料日期：99年11月5日

表20-1全民健康保險總額部門別醫療點數統計_臺北業務組_總表

年	月	門診				住診							合計 醫療點數 (億)
		件數 (千)	申請點數 (億)	部分負擔 (億)	平均每件 醫療點數	件數 (千)	申請點數 (億)	部分負擔 (億)	日數 (千)	平均日數 (天)	平均每件 醫療點數	平均每日 (點)	
95年	01-12	99,333	885.8	90.0	982	857	474.1	20.3	8,851	10	57687	5586	1470.1
	成長率	-5.53%	1.69%	4.61%	7.92%	0.70%	0.61%	-0.10%	-0.28%	-0.97%	-0.11%	0.86%	1.49%
96年	01-12	100,567	923.4	92.4	1,010	874	486.8	21.6	9,075	10	58,175	5,602	1,524.2
	成長率	1.24%	4.25%	2.70%	2.83%	1.97%	2.68%	6.44%	2.54%	0.56%	0.85%	0.29%	3.68%
97年	01-12	101,879	992.6	92.8	1,065	894	501.1	22.0	9,188	10	58,515	5,693	1,608.5
	成長率	1.31%	7.49%	0.39%	5.47%	2.30%	2.93%	2.12%	1.24%	-1.03%	0.59%	1.64%	5.53%
98年	01-12	106,514	1058.8	96.7	1,085	946	529.7	23.0	9,466	10	58,414	5,838	1,708.1
	成長率	4.55%	6.67%	4.18%	1.83%	5.82%	5.70%	4.24%	3.02%	-2.65%	-0.17%	2.54%	6.19%
	第1季	26,029	253.0	23.3	1,061	224	125.0	5.5	2,247	10	58,291	5,810	406.8
	成長率	1.93%	6.95%	2.15%	4.51%	4.40%	4.91%	5.98%	1.37%	-2.90%	0.53%	3.53%	6.01%
	第2季	26,450	269.1	24.3	1,109	237	136.4	5.9	2,408	10	60,161	5,910	435.8
成長率	5.10%	9.64%	5.18%	3.95%	6.43%	8.79%	6.74%	4.29%	-2.01%	2.14%	4.23%	9.08%	
98年	第3季	26,400	273.2	24.7	1,128	246	135.8	5.9	2,427	10	57,524	5,837	439.6
	成長率	8.49%	9.98%	8.11%	1.23%	8.32%	7.85%	5.44%	4.22%	-3.78%	-0.53%	3.39%	9.15%
	第4季	27,635	263.5	24.4	1,042	239	132.4	5.7	2,384	10	57,718	5,793	426.0
成長率	2.94%	0.51%	1.43%	-2.29%	4.10%	1.39%	-0.92%	2.14%	-1.88%	-2.70%	-0.84%	0.81%	
99年	第1季	26,059	255.8	22.7	1,069	228	125.9	5.4	2,268	10	57,532	5,790	409.9
	成長率	0.12%	1.14%	-2.27%	0.73%	1.92%	0.71%	-2.06%	0.94%	-0.96%	-1.30%	-0.34%	0.77%
	第2季	27,239	271.3	23.9	1,084	244	135.1	5.8	2,442	10	57,791	5,770	436.1
	成長率	2.98%	0.80%	-1.77%	-2.32%	3.07%	-0.96%	-1.76%	1.41%	-1.62%	-3.94%	-2.36%	0.07%
	第3季	26,953	277.7	24.0	1,119	252	138.7	5.9	2,506	10	57,464	5,772	446.3
	成長率	2.10%	1.62%	-2.65%	-0.81%	2.19%	2.13%	0.88%	3.22%	1.01%	-0.10%	-1.10%	1.53%
	9907	9,168	94.1	8.2	1,116	88	48.3	2.1	864	10	56,996	5,836	152.7
成長率	4.20%	0.67%	-0.89%	-3.51%	4.46%	3.62%	1.73%	4.26%	-0.20%	-0.88%	-0.69%	1.51%	
9908	8,874	92.2	7.9	1,129	83	45.9	2.0	829	10	57,332	5,769	148.0	
成長率	3.04%	3.75%	-1.01%	0.30%	0.54%	-0.69%	-0.91%	1.83%	1.28%	-1.23%	-2.48%	2.01%	
9909	8,911	91.3	7.9	1,113	80	44.5	1.9	813	10	58,119	5,708	145.6	
成長率	-0.87%	0.52%	-5.96%	0.85%	1.47%	3.54%	1.85%	3.56%	2.06%	1.98%	-0.09%	1.06%	

備註：

1. 資料來源：門診、住診及藥局明細彙總檔。
2. 藥局申報之案件數以0計，金額列入計算。
3. 門診件數不包含「轉、代檢案件」，門住診案件於98年7月後排除「補報部分醫令或醫令差額案件」。
4. 醫療點數=申請點數+部分負擔。
5. 本總表醫療點數包含總額內及其他部門資料，"總額外代辦案件"之醫療申報資料已排除。

資料日期：99年11月5日

表20-2全民健康保險總額部門別醫療點數統計_北區業務組_總表

年	月	門診				住診							合計
		件數 (千)	申請點數 (億)	部分負擔 (億)	平均每件 醫療點數	件數 (千)	申請點數 (億)	部分負擔 (億)	日數 (千)	平均日數 (天)	平均每件 醫療點數	平均每日 醫療點數 (點)	
95年	01-12	43,346	371.0	34.3	935	415	202.3	9.3	4,060	9.77	50949	5213	617.0
	成長率	-5.65%	1.32%	1.77%	7.42%	-2.01%	1.20%	-0.55%	-0.61%	1.43%	3.20%	1.74%	1.28%
96年	01-12	44,418	388.0	34.9	952	417	206.3	9.5	4,157	9.97	51,784	5,192	638.7
	成長率	2.47%	4.58%	1.76%	1.82%	0.32%	1.94%	2.38%	2.38%	2.06%	1.64%	-0.41%	3.52%
97年	01-12	45,014	410.6	34.0	988	412	211.7	10.0	4,158	10.10	53,838	5,331	666.3
	成長率	1.34%	5.81%	-2.43%	3.74%	-1.19%	2.65%	4.61%	0.04%	1.24%	3.97%	2.69%	4.32%
98年	01-12	46,974	430.5	35.6	992	413	213.3	10.0	4,100	9.92	54,018	5,446	689.4
	成長率	4.35%	4.86%	4.51%	0.46%	0.38%	0.72%	0.45%	-1.40%	-1.77%	0.33%	2.15%	3.46%
	第1季	11,508	103.8	8.4	975	98	51.4	2.4	980	10.00	54,906	5,493	166.0
	成長率	1.42%	5.57%	-0.75%	3.60%	-2.38%	0.67%	2.07%	-2.57%	-0.19%	3.19%	3.39%	3.62%
	第2季	11,524	108.4	8.7	1015	102	54.1	2.5	1,030	10.08	55,388	5,494	173.6
	成長率	3.54%	6.63%	2.49%	2.67%	-2.11%	1.43%	0.04%	-3.36%	-1.28%	3.54%	4.89%	4.65%
99年	第3季	11,560	109.9	9.1	1029	106	53.0	2.5	1,022	9.62	52,222	5,430	174.5
	成長率	7.95%	7.15%	8.96%	-0.62%	1.61%	0.05%	-0.07%	-2.41%	-3.96%	-1.54%	2.52%	4.87%
	第4季	12,382	108.5	9.4	953	107	54.8	2.6	1,068	9.99	53,681	5,371	175.3
	成長率	4.67%	0.38%	7.27%	-3.61%	4.35%	0.74%	-0.14%	2.74%	-1.54%	-3.50%	-1.99%	0.84%
	第1季	11,729	106.5	9.0	985	100	50.5	2.3	987	9.82	52,550	5,349	168.4
	成長率	1.92%	2.65%	7.53%	1.07%	2.49%	-1.72%	-5.99%	0.73%	-1.71%	-4.29%	-2.62%	1.42%
99年	第2季	12,322	112.6	9.5	991	108	53.6	2.5	1,057	9.80	52,042	5,309	178.2
	成長率	6.93%	3.96%	9.47%	-2.39%	5.53%	-0.88%	-0.09%	2.61%	-2.77%	-6.04%	-3.36%	2.67%
	第3季	11,957	113.5	9.1	1025	109	52.9	2.5	1,051	9.68	50,999	5,267	177.9
	成長率	3.43%	3.29%	-0.20%	-0.39%	2.14%	-0.19%	-1.43%	2.85%	0.69%	-2.34%	-3.01%	1.98%
	9907	4,018	38.7	3.1	1039	39	18.7	0.9	380	9.85	50,855	5,162	61.4
	成長率	4.51%	2.92%	2.65%	-1.55%	5.13%	-0.30%	-1.16%	6.42%	1.22%	-5.20%	-6.35%	1.84%
9908	3,939	37.9	3.0	1038	36	17.8	0.8	350	9.62	51,172	5,320	59.5	
成長率	4.22%	5.26%	-0.12%	0.59%	1.12%	1.33%	-0.52%	2.94%	1.79%	0.12%	-1.65%	3.69%	
9909	3,999	36.9	3.0	998	34	16.4	0.7	321	9.56	50,977	5,333	57.0	
成長率	1.61%	1.73%	-3.10%	-0.25%	-0.03%	-1.68%	-2.76%	-1.17%	-1.14%	-1.69%	-0.56%	0.41%	

備註：1. 資料來源：門診、住診及藥局明細彙總檔。
2. 藥局申報之案件數以0計，金額列入計算。
3. 門診件數不包含「轉、代檢案件」，門住診案件於98年7月後排除「補報部分醫令或醫令差額案件」。
4. 醫療點數=申請點數+部分負擔。
5. 本總表醫療點數包含總額內及其他部門資料，"總額外代辦案件"之醫療申報資料已排除。

資料日期：99年11月5日

表20-3全民健康保險總額部門別醫療點數統計_中區業務組_總表

年	月	門診				住診							合計
		件數 (千)	申請點數 (億)	部分負擔 (億)	平均每件 醫療點數	件數 (千)	申請點數 (億)	部分負擔 (億)	日數 (千)	平均日數 (天)	平均每件 醫療點數	平均每日 醫療點數 (點)	
95年	01-12	67,562	558.2	55.3	908	595	277.7	12.4	5,560	9.35	48774	5216	903.5
	成長率	-6.88%	1.18%	1.62%	8.69%	-4.20%	-1.77%	-0.67%	-1.89%	2.41%	2.59%	0.18%	0.25%
96年	01-12	69,032	583.3	55.8	926	617	288.0	12.9	5,839	9.46	48,758	5,153	940.0
	成長率	2.18%	4.49%	1.06%	1.96%	3.79%	3.73%	4.24%	5.02%	1.19%	-0.03%	-1.21%	4.04%
97年	01-12	69,973	614.7	56.6	959	637	306.0	13.8	6,042	9.48	50,176	5,294	991.2
	成長率	1.36%	5.38%	1.37%	3.62%	3.30%	6.25%	7.46%	3.47%	0.17%	2.91%	2.74%	5.44%
98年	01-12	72,054	646.4	57.6	977	634	307.7	13.9	5,972	9.42	50,705	5,385	1025.5
	成長率	2.97%	5.16%	1.69%	1.83%	-0.51%	0.56%	0.25%	-1.16%	-0.66%	1.05%	1.72%	3.47%
	第1季	18,055	156.1	14.3	943	154	74.9	3.4	1,431	9.28	50,737	5,469	248.6
	成長率	0.29%	4.85%	0.28%	4.15%	-2.46%	2.79%	3.13%	-2.72%	-0.27%	5.40%	5.69%	3.93%
	第2季	17,744	162.4	14.4	996	158	77.8	3.5	1,508	9.54	51,470	5,395	258.1
成長率	3.58%	6.55%	2.77%	2.56%	-1.81%	1.27%	0.11%	-1.92%	-0.12%	3.08%	3.20%	4.60%	
98年	第3季	17,504	164.3	14.3	1020	162	77.2	3.5	1,509	9.30	49,729	5,348	259.3
	成長率	6.48%	7.77%	4.38%	0.95%	2.21%	0.83%	0.54%	0.81%	-1.37%	-1.36%	0.01%	5.32%
	第4季	18,752	163.6	14.6	950	160	77.8	3.5	1,524	9.54	50,909	5,334	259.5
成長率	1.91%	1.65%	-0.51%	-0.43%	0.04%	-2.43%	-2.54%	-0.81%	-0.85%	-2.47%	-1.64%	0.21%	
99年	第1季	17,751	159.3	13.7	975	152	74.5	3.3	1,432	9.44	51,310	5,434	250.9
	成長率	-1.68%	2.09%	-3.66%	3.34%	-1.70%	-0.44%	-3.72%	0.05%	1.77%	1.13%	-0.63%	0.92%
	第2季	18,267	167.1	14.3	993	161	79.9	3.6	1,549	9.64	51,924	5,388	264.9
	成長率	2.95%	2.94%	-0.81%	-0.30%	1.68%	2.60%	2.23%	2.72%	1.02%	0.88%	-0.14%	2.62%
	第3季	18,204	169.4	14.4	1010	163	79.6	3.7	1,546	9.49	51,080	5,384	267.1
	成長率	4.00%	3.12%	0.59%	-1.04%	0.39%	3.08%	3.96%	2.43%	2.03%	2.72%	0.67%	2.98%
	9907	6,048	57.4	4.8	1030	57	28.4	1.3	560	9.75	51,776	5,311	92.0
成長率	2.70%	1.59%	-1.28%	-1.31%	1.71%	5.01%	3.05%	6.32%	4.54%	3.16%	-1.32%	2.48%	
9908	6,090	56.9	4.8	1013	55	26.5	1.2	513	9.36	50,619	5,406	89.4	
成長率	6.58%	6.13%	4.10%	-0.58%	-0.42%	1.03%	1.90%	0.20%	0.62%	1.49%	0.87%	4.40%	
9909	6,066	55.2	4.7	987	51	24.6	1.1	473	9.32	50,790	5,447	85.6	
成長率	2.79%	1.76%	-0.90%	-1.21%	-0.19%	3.14%	7.41%	0.49%	0.69%	3.53%	2.82%	2.07%	

備註：

1. 資料來源：門診、住診及藥局明細彙總檔。
2. 藥局申報之案件數以0計，金額列入計算。
3. 門診件數不包含「轉、代檢案件」，門住診案件於98年7月後排除「補報部分醫令或醫令差額案件」。
4. 醫療點數=申請點數+部分負擔。
5. 本總表醫療點數包含總額內及其他部門資料，"總額外代辦案件"之醫療申報資料已排除。

資料日期：99年11月5日

表20-4全民健康保險總額部門別醫療點數統計_南區業務組_總表

年	月	門診				住診							合計
		件數 (千)	申請點數 (億)	部分負擔 (億)	平均每件 醫療點數	件數 (千)	申請點數 (億)	部分負擔 (億)	日數 (千)	平均日數 (天)	平均每件 醫療點數	平均每日 (點)	
95年	01-12	48,633	396.1	39.0	895	411	207.0	9.5	4,002	9.74	52,671	5,409	651.6
	成長率	-6.14%	0.96%	0.60%	7.53%	-1.80%	1.51%	0.14%	-0.63%	1.19%	3.31%	2.10%	1.10%
96年	01-12	49,174	410.2	39.1	914	426	216.5	9.8	4,164	9.78	53,180	5,435	675.5
	成長率	1.11%	3.54%	0.19%	2.11%	3.53%	4.57%	3.66%	4.03%	0.49%	0.97%	0.48%	3.67%
97年	01-12	49,161	431.3	39.5	958	428	225.5	10.1	4,181	9.77	55,034	5,635	706.5
	成長率	-0.02%	5.16%	1.07%	4.83%	0.61%	4.16%	3.04%	0.41%	-0.19%	3.49%	3.68%	4.58%
98年	01-12	50,653	457.8	38.9	981	436	230.9	10.0	4,239	9.72	55,241	5,684	737.7
	成長率	3.03%	6.14%	-1.61%	2.39%	1.89%	2.42%	-0.93%	1.40%	-0.48%	0.38%	0.86%	4.42%
	第1季	12,703	110.4	9.9	947	105	55.2	2.5	1,012	9.66	55,092	5,700	178.0
	成長率	0.37%	5.55%	-0.73%	4.62%	-0.66%	1.27%	2.37%	-0.86%	-0.20%	1.99%	2.20%	3.78%
	第2季	12,433	115.6	10.0	1010	109	58.0	2.6	1,069	9.85	55,896	5,674	186.2
	成長率	3.37%	8.16%	1.89%	4.12%	0.48%	2.61%	3.63%	1.67%	1.18%	2.16%	0.97%	5.96%
99年	第3季	12,249	117.1	9.0	1029	113	59.4	2.4	1,085	9.56	54,436	5,695	187.9
	成長率	5.40%	9.26%	-5.89%	2.48%	5.23%	5.30%	-7.22%	2.97%	-2.15%	-0.44%	1.74%	6.93%
	第4季	13,267	114.7	9.9	940	110	58.3	2.5	1,074	9.81	55,568	5,667	185.6
	成長率	3.20%	1.81%	-1.85%	-1.63%	2.46%	0.51%	-2.33%	1.78%	-0.66%	-2.02%	-1.37%	1.14%
	第1季	12,402	111.2	9.7	975	106	56.1	2.5	1,034	9.72	55,071	5,667	179.5
	成長率	-2.38%	0.76%	-2.12%	2.97%	1.57%	1.66%	-1.23%	2.13%	0.55%	-0.04%	-0.58%	0.85%
99年	第2季	12,798	117.3	10.1	996	113	58.3	2.6	1,097	9.69	53,757	5,547	188.3
	成長率	2.94%	1.52%	0.64%	-1.45%	4.31%	0.43%	-2.00%	2.61%	-1.63%	-3.83%	-2.23%	1.08%
	第3季	12,688	119.1	10.1	1018	117	59.6	2.7	1,115	9.55	53,327	5,581	191.4
	成長率	3.59%	1.70%	11.95%	-1.12%	2.82%	0.24%	12.77%	2.77%	-0.05%	-2.04%	-1.99%	1.87%
	9907	4,171	39.9	3.3	1036	41	20.6	0.9	378	9.31	53,150	5,707	64.8
	成長率	2.50%	0.02%	0.10%	-2.42%	4.57%	2.34%	0.50%	2.29%	-2.18%	-2.21%	-0.03%	0.76%
9908	4,322	40.1	3.4	1007	39	20.0	0.9	380	9.77	53,513	5,478	64.4	
	成長率	6.52%	2.87%	36.45%	-1.51%	-0.45%	-2.94%	20.75%	2.81%	3.27%	-1.69%	-4.80%	2.52%
	9909	4,195	39.1	3.3	1011	37	19.0	0.8	357	9.59	53,327	5,558	62.2
成長率	1.76%	2.25%	4.90%	0.68%	4.50%	1.48%	20.75%	3.24%	-1.21%	-2.22%	-1.02%	2.37%	

備註：

1. 資料來源：門診、住診及藥局明細彙總檔。
2. 藥局申報之案件數以0計，金額列入計算。
3. 門診件數不包含「轉、代檢案件」，門住診案件於98年7月後排除「補報部分醫令或醫令差額案件」。
4. 醫療點數=申請點數+部分負擔。
5. 本總表醫療點數包含總額內及其他部門資料，"總額外代辦案件"之醫療申報資料已排除。

資料日期：99年11月5日

表20-5全民健康保險總額部門別醫療點數統計_高屏業務組_總表

年	月	門診				住診							合計
		件數 (千)	申請點數 (億)	部分負擔 (億)	平均每件 醫療點數	件數 (千)	申請點數 (億)	部分負擔 (億)	日數 (千)	平均日數 (天)	平均每件 醫療點數	平均每日 (點)	
95年	01-12 成長率	55,329 -7.91%	452.0 -3.33%	41.5 -2.39%	892 5.05%	511 -5.38%	238.5 -2.97%	10.4 -4.71%	4,743 -5.44%	9.28 -0.06%	48718 2.47%	5249 2.53%	742.4 -3.18%
96年	01-12 成長率	55,738 0.74%	465.9 3.07%	40.8 -1.76%	909 1.91%	510 -0.16%	245.0 2.73%	10.7 3.11%	4,811 1.43%	9.43 1.60%	50,137 2.91%	5,317 1.29%	762.4 2.69%
97年	01-12 成長率	55,934 0.35%	487.2 4.58%	40.3 -1.09%	943 3.76%	501 -1.69%	255.2 4.15%	11.2 4.76%	4,807 -0.08%	9.59 1.64%	53,130 5.97%	5,543 4.26%	794.0 4.14%
98年	01-12 成長率	57,739 3.23%	515.4 5.78%	40.0 -0.86%	962 1.98%	512 2.19%	263.0 3.03%	10.8 -3.59%	4,894 1.82%	9.55 -0.36%	53,425 0.55%	5,594 0.92%	829.1 4.43%
	第1季 成長率	14,373 0.03%	124.3 5.02%	10.1 -0.51%	935 4.55%	123 0.05%	63.1 2.53%	2.8 3.21%	1,180 0.74%	9.61 0.70%	53,687 2.51%	5,587 1.80%	200.3 3.91%
	第2季 成長率	14,054 4.06%	128.9 7.44%	10.3 4.27%	991 3.02%	127 1.10%	66.5 4.12%	2.9 1.92%	1,228 0.88%	9.65 -0.22%	54,447 2.89%	5,643 3.11%	208.6 6.12%
	第3季 成長率	14,111 4.99%	131.1 7.58%	9.3 -5.59%	995 1.52%	133 4.68%	66.2 3.24%	2.5 -13.78%	1,229 1.88%	9.24 -2.68%	51,647 -2.06%	5,588 0.63%	209.1 5.22%
	第4季 成長率	15,202 3.98%	131.1 3.19%	10.2 -1.61%	929 -1.11%	129 2.84%	67.1 2.25%	2.7 -5.18%	1,257 3.74%	9.71 0.87%	53,998 -0.88%	5,559 -1.74%	211.1 2.53%
99年	第1季 成長率	14,093 -1.94%	125.4 0.89%	10.0 -0.82%	961 2.76%	122 -0.93%	63.1 -0.07%	2.7 -1.72%	1,177 -0.24%	9.68 0.69%	54,117 0.80%	5,593 0.11%	201.2 0.47%
	第2季 成長率	14,457 2.87%	131.2 1.77%	10.4 0.76%	979 -1.14%	131 2.79%	67.0 0.87%	2.9 0.84%	1,262 2.70%	9.64 -0.09%	53,426 -1.88%	5,542 -1.78%	211.5 1.42%
	第3季 成長率	14,424 2.22%	132.6 1.15%	10.4 10.86%	991 -0.42%	135 1.16%	67.0 1.11%	2.9 19.79%	1,272 3.47%	9.45 2.28%	51,965 0.62%	5,497 -1.63%	212.9 1.79%
	9907 成長率	4,789 2.40%	44.9 -0.35%	3.5 -0.94%	1011 -2.73%	47 3.85%	22.4 -2.80%	1.0 -1.05%	425 1.84%	9.14 -1.94%	50,398 -6.32%	5,513 -4.47%	71.8 -1.16%
	9908 成長率	4,977 7.00%	45.0 3.69%	3.6 38.28%	976 -1.28%	45 -3.27%	22.9 -2.67%	1.0 38.02%	437 1.15%	9.66 4.57%	52,755 1.88%	5,461 -2.57%	72.5 3.18%
	9909 成長率	4,659 -2.59%	42.7 0.15%	3.3 1.86%	987 2.93%	43 3.25%	21.7 10.22%	0.9 31.71%	409 7.90%	9.57 4.51%	52,834 7.46%	5,519 2.83%	68.6 3.55%

備註：

1. 資料來源：門診、住診及藥局明細彙總檔。
2. 藥局申報之案件數以0計，金額列入計算。
3. 門診件數不包含「轉、代檢案件」，門住診案件於98年7月後排除「補報部分醫令或醫令差額案件」。
4. 醫療點數=申請點數+部分負擔。
5. 本總表醫療點數包含總額內及其他部門資料，"總額外代辦案件"之醫療申報資料已排除。

資料日期：99年11月5日

表20-6全民健康保險總額部門別醫療點數統計_東區業務組_總表

年	月	門診				住診							合計
		件數 (千)	申請點數 (億)	部分負擔 (億)	平均每件 醫療點數	件數 (千)	申請點數 (億)	部分負擔 (億)	日數 (千)	平均日數 (天)	平均每件 醫療點數	平均每日 (點)	醫療點數 (億)
95年	01-12	7,581	70.1	6.0	1004	99	50.6	1.9	1,467	14.78	52854	3576	128.5
	成長率	-7.34%	0.48%	1.25%	8.50%	-1.41%	-0.48%	-2.99%	-0.65%	0.77%	0.84%	0.07%	0.08%
96年	01-12	7,432	70.5	5.9	1029	99	50.9	1.9	1,458	14.66	53,076	3,620	129.3
	成長率	-1.96%	0.67%	-1.12%	2.54%	0.23%	0.68%	-0.23%	-0.56%	-0.79%	0.42%	1.22%	0.58%
97年	01-12	7,478	73.2	5.9	1057	99	51.6	1.9	1,473	14.84	53,898	3,631	132.5
	成長率	0.61%	3.73%	-1.02%	2.73%	-0.24%	1.27%	2.40%	0.98%	1.22%	1.55%	0.33%	2.52%
98年	01-12	7,746	78.2	6.0	1087	103	54.0	2.0	1,515	14.78	54,564	3,691	140.2
	成長率	3.59%	6.89%	2.18%	2.85%	3.33%	4.64%	3.81%	2.91%	-0.41%	1.24%	1.65%	5.76%
	第1季	1,920	18.7	1.5	1053	24	12.9	0.5	363	15.05	55,312	3,675	33.6
	成長率	1.27%	5.68%	1.17%	4.01%	-0.73%	2.53%	1.87%	1.16%	1.90%	3.26%	1.33%	4.19%
	第2季	1,941	19.9	1.5	1105	26	13.6	0.5	380	14.70	54,494	3,707	35.5
	成長率	3.00%	8.70%	1.90%	5.04%	2.10%	5.75%	4.86%	2.05%	-0.05%	3.55%	3.60%	7.20%
99年	第3季	1,893	20.0	1.5	1137	27	14.0	0.5	386	14.40	53,940	3,745	36.0
	成長率	7.27%	10.94%	5.70%	3.07%	7.12%	8.07%	6.63%	3.52%	-3.35%	0.84%	4.34%	9.52%
	第4季	1,993	19.5	1.5	1055	26	13.6	0.5	387	15.00	54,587	3,639	35.1
	成長率	3.09%	2.44%	0.09%	-0.80%	4.76%	2.23%	1.79%	4.85%	0.09%	-2.43%	-2.52%	2.25%
	第1季	1,862	18.8	1.4	1082	25	13.1	0.5	375	14.92	53,767	3,604	33.7
	成長率	-3.01%	0.16%	-7.13%	2.72%	4.40%	1.41%	3.54%	3.48%	-0.88%	-2.79%	-1.93%	0.36%
99年	第2季	2,011	20.1	1.5	1071	27	14.1	0.5	395	14.88	54,984	3,696	36.2
	成長率	3.62%	0.65%	-2.09%	-3.05%	2.98%	4.02%	0.78%	4.21%	1.20%	0.90%	-0.29%	1.82%
	第3季	1,926	20.2	1.4	1122	27	14.1	0.5	397	14.66	54,130	3,691	36.3
	成長率	1.73%	0.64%	-3.34%	-1.34%	0.95%	1.37%	-0.44%	2.78%	1.81%	0.35%	-1.43%	0.74%
	9907	643	6.7	0.5	1125	9	4.8	0.2	132	14.28	53,854	3,771	12.2
	成長率	2.38%	-1.01%	-3.90%	-3.51%	4.02%	2.41%	-4.22%	4.21%	0.18%	-1.78%	-1.96%	0.14%
9908	643	6.8	0.5	1128	9	4.7	0.2	136	14.93	54,207	3,631	12.2	
	成長率	4.45%	4.18%	0.21%	-0.52%	-0.33%	2.73%	4.66%	2.90%	3.24%	3.14%	-0.10%	3.45%
9909	639	6.6	0.5	1113	9	4.6	0.2	129	14.80	54,344	3,673	11.9	
	成長率	-1.48%	-1.10%	-6.16%	0.03%	-0.83%	-1.04%	-1.57%	1.23%	2.07%	-0.23%	-2.25%	-1.30%

備註：

1. 資料來源：門診、住診及藥局明細彙總檔。
2. 藥局申報之案件數以0計，金額列入計算。
3. 門診件數不包含「轉、代檢案件」，門住診案件於98年7月後排除「補報部分醫令或醫令差額案件」。
4. 醫療點數=申請點數+部分負擔。
5. 本總表醫療點數包含總額內及其他部門資料，"總額外代辦案件"之醫療申報資料已排除。

資料日期：99年11月5日

表21全民健康保險西醫門診醫療申報點數統計

年	月	西醫(含慢性病)				西醫慢性病				西醫慢性病占西醫比率			
		件數(千)	申請點數(億)	部分負擔(億)	平均每件醫療點數	件數(千)	申請點數(億)	部分負擔(億)	平均每件醫療點數	件數	醫療點數		
95年	01-12月	257,922	1971.4	226.7	852.24	60,268	850.1	88.2	1556.95	23.37%	42.69%		
	成長率	-7.88%	-0.46%	2.23%	8.35%	3.82%	6.36%	8.89%	2.67%				
96年	01-12月	261,466	2,044.4	227.7	869	62,514	881.2	86.3	1,548	23.91%	42.58%		
	成長率	1.37%	3.70%	0.45%	1.96%	3.73%	3.66%	-2.18%	-0.59%				
97年	01-12月	262,207	2,170.0	226.1	914	64,475	954.3	84.8	1,612	24.59%	43.37%		
	成長率	0.28%	6.15%	-0.71%	5.16%	3.14%	8.29%	-1.73%	4.13%				
98年	01-12月	271,279	2,306.9	229.9	935	64,320	989.4	79.0	1,661	23.71%	42.11%		
	成長率	3.46%	6.31%	1.71%	2.33%	-0.24%	3.68%	-6.90%	3.07%				
	第1季	68,033	557.3	56.9	903	15,738	244.9	20.0	1,683			23.13%	43.14%
	成長率	0.14%	6.29%	-0.25%	5.50%	0.23%	7.84%	-3.70%	6.62%				
	第2季	66,189	582.4	57.8	967	16,086	253.5	20.3	1,702				
成長率	3.39%	8.73%	3.12%	4.65%	0.81%	8.51%	-4.16%	6.60%					
第3季	65,602	590.0	56.5	986	16,112	257.3	19.4	1,717	24.56%	42.80%			
成長率	7.13%	9.89%	3.17%	2.00%	0.48%	7.27%	-7.74%	5.55%					
第4季	71,455	577.2	58.7	890	16,384	233.7	19.2	1,544	22.93%	39.77%			
成長率	3.54%	0.72%	0.89%	-2.71%	-2.36%	-7.87%	-11.80%	-5.96%					
99年	第1季	67,346	563.1	56.2	920	15,875	234.2	18.9	1,594	23.57%	40.87%		
	成長率	-1.01%	1.04%	-1.11%	1.87%	0.87%	-4.35%	-5.78%	-5.28%				
	第2季	70,026	599.3	59.2	940	16,433	245.9	19.7	1,616				
	成長率	5.80%	2.91%	2.32%	-2.78%	2.16%	-3.01%	-3.14%	-5.07%				
	第3季	68,557	606.3	58.5	970	16,488	250.2	19.3	1,635			24.05%	40.55%
	成長率	4.50%	2.75%	3.46%	-1.62%	2.33%	-2.75%	-0.51%	-4.81%				
9907	22,847	204.9	19.8	983	5,565	84.4	6.6	1,636	24.36%	40.52%			
成長率	5.80%	1.69%	1.21%	-3.93%	0.25%	-5.04%	-4.83%	-5.26%					
9908	22,872	202.7	19.6	972	5,488	83.4	6.4	1,637	23.99%	40.41%			
成長率	6.12%	4.67%	10.75%	-0.89%	4.36%	-0.67%	6.21%	-4.37%					
9909	22,837	198.7	19.1	954	5,435	82.4	6.3	1,632	23.80%	40.72%			
成長率	1.71%	1.95%	-0.93%	-0.02%	2.51%	-2.41%	-2.16%	-4.78%					

備註：

資料日期：99年11月5日

1. 資料來源：門診及藥局明細彙總檔。
2. 成長率係與前1年同期比較。
3. 醫療點數=申請點數+部分負擔，並含交付機構點數。
4. 件數不包含「轉、代檢案件」、「補報部分醫令或醫令差額案件」及交付機構件數。
5. 本表包含醫院部門總額及西醫基層總額，不包含洗腎、總額外代辦案件及其他部門案件。
6. 慢性病包括案件類別(代碼)為慢性病(04)、結核病(06)、及慢性病連續處方箋(08)。

表22-1全民健康保險醫院總額層級別醫療申報點數統計表_醫學中心

年	月	門診				住診							合計 醫療點數 (億)
		件數 (千)	申請點數 (億)	部分負擔 (億)	平均每件 (點)	件數 (千)	申請點數 (億)	部分負擔 (億)	日數 (千)	平均日數 (天)	平均每件 (點)	平均每日 (點)	
95年	01-12	26,708	504.2	54.1	2,090	942	625.5	27.0	8,293	8.80	69,232	7,868	1,210.8
	成長率	-4.32%	2.74%	8.78%	7.96%	-1.94%	-1.50%	-2.95%	-3.19%	-1.27%	0.39%	1.68%	0.62%
96年	01-12	27,645	540.1	55.1	2,153	950	635.4	28.0	8,393	8.83	69,810	7,904	1,258.7
	成長率	3.51%	7.12%	1.88%	3.00%	0.84%	1.59%	3.90%	1.21%	0.37%	0.83%	0.47%	3.96%
97年	01-12	27,984	587.9	53.6	2,292	972	663.6	29.0	8,462	8.70	71,228	8,184	1,334.0
	成長率	1.23%	8.84%	-2.75%	6.46%	2.32%	4.44%	3.46%	0.82%	-1.46%	2.03%	3.54%	5.99%
98年	01-12	28,849	628.0	54.4	2,365	994	682.0	29.1	8,524	8.58	71,554	8,342	1,393.5
	成長率	3.09%	6.82%	1.53%	3.19%	2.21%	2.77%	0.45%	0.73%	-1.45%	0.46%	1.93%	4.46%
	第一季	6,767	150.1	12.7	2,406	236	162.6	7.0	2,028	8.59	71,847	8,361	332.4
	成長率	-0.81%	7.94%	-3.63%	7.81%	1.18%	3.14%	2.91%	-0.01%	-1.17%	1.93%	3.14%	4.96%
	第二季	7,263	159.7	13.8	2,389	248	174.5	7.5	2,168	8.73	73,276	8,393	355.5
成長率	3.68%	9.99%	2.29%	5.46%	2.18%	4.73%	2.98%	0.83%	-1.33%	2.42%	3.80%	6.89%	
99年	第三季	7,478	163.7	14.0	2,376	257	173.3	7.2	2,162	8.40	70,125	8,352	358.2
	成長率	6.24%	9.92%	3.88%	2.99%	3.58%	3.94%	-1.81%	1.90%	-1.63%	0.11%	1.77%	6.46%
	第四季	7,341	154.5	13.8	2,293	252	171.6	7.4	2,166	8.60	71,040	8,264	347.4
	成長率	3.14%	-0.14%	3.50%	-2.90%	1.82%	-0.58%	-2.05%	0.18%	-1.61%	-2.42%	-0.82%	-0.26%
	第一季	7,090	153.4	13.2	2,351	238	162.7	6.8	2,051	8.60	71,091	8,267	336.2
成長率	4.77%	2.23%	3.84%	-2.31%	1.03%	0.11%	-3.27%	1.12%	0.08%	-1.05%	-1.13%	1.14%	
99年	第二季	7,504	163.2	14.1	2363	255	173.3	7.3	2,219	8.71	70,892	8,140	357.9
	成長率	3.32%	2.19%	2.33%	-1.09%	2.59%	-0.67%	-2.57%	2.33%	-0.24%	-3.25%	-3.02%	0.69%
	第三季	7,530	168.0	13.9	2,416	261	174.2	7.5	2,208	8.47	69,651	8,225	363.6
	成長率	0.70%	2.63%	-0.43%	1.67%	1.30%	0.51%	3.23%	2.17%	0.86%	-0.68%	-1.52%	1.49%
	9907	2,569	56.9	4.8	2,402	92	60.4	2.7	754	8.24	68,926	8,369	124.8
成長率	0.30%	-0.60%	-1.72%	-0.99%	2.39%	-0.21%	-0.50%	0.81%	-1.54%	-2.55%	-1.03%	-0.46%	
9908	2,522	56.2	4.7	2,413	87	58.0	2.5	743	8.58	69,825	8,142	121.3	
	成長率	1.45%	4.60%	4.61%	3.10%	-1.09%	-1.97%	5.25%	0.28%	1.39%	-0.60%	-1.97%	1.37%
9909	2,439	54.9	4.5	2,434	83	55.8	2.3	712	8.61	70,273	8,159	117.4	
	成長率	0.35%	4.12%	-3.93%	3.12%	2.70%	4.05%	5.61%	5.76%	2.98%	1.38%	-1.56%	3.79%

備註：

1. 資料來源：門診、住診及藥局明細彙總檔。
2. 院所層級以最新分析月份之層級為分類依據。
3. 藥局申報之案件數以0計，點數列入計算。
4. 門診件數不包含「轉、代檢案件」，門住診案件於98年7月後排除「補報部分醫令或醫令差額案件」。
5. 醫療點數=申請點數+部分負擔。
6. 本表(醫院部門總額)不包含洗腎、總額外代辦案件及其他部門案件。

資料日期：99年11月5日

表22-2全民健康保險醫院總額層級別醫療申報點數統計表_區域醫院

年	月	門診				住診							合計
		件數 (千)	申請點數 (億)	部分負擔 (億)	平均每件 (點)	件數 (千)	申請點數 (億)	部分負擔 (億)	日數 (千)	平均日數 (天)	平均每件 (點)	平均每日 (點)	醫療點數 (億)
95年	01-12	32,534	452.9	57.0	1,567	1,228	542.5	27.3	11,388	9.28	46,408	5,003	1,079.7
	成長率	-4.96%	4.11%	11.10%	10.32%	-0.51%	2.19%	2.10%	-0.29%	0.22%	2.71%	2.48%	3.43%
96年	01-12	34,347	490.1	58.6	1,598	1,281	572.5	28.9	11,892	9.28	46,942	5,057	1,150.1
	成長率	5.57%	8.21%	2.75%	1.93%	4.35%	5.54%	5.85%	4.43%	0.07%	1.15%	1.08%	6.52%
97年	01-12	35,844	537.7	60.2	1,668	1,306	602.7	30.4	12,175	9.32	48,495	5,201	1,231.0
	成長率	4.36%	9.70%	2.72%	4.40%	1.90%	5.27%	5.29%	2.37%	0.46%	3.31%	2.83%	7.03%
98年	01-12	37,338	575.2	61.7	1,706	1,342	618.2	30.5	12,237	9.12	48,343	5,302	1,285.7
	成長率	4.17%	6.98%	2.60%	2.27%	2.79%	2.57%	0.34%	0.51%	-2.22%	-0.31%	1.94%	4.44%
	第一季	8,788	136.5	14.8	1,722	320	148.2	7.5	2,909	9.09	48,646	5,351	307.0
	成長率	1.40%	8.15%	1.65%	5.99%	0.75%	2.62%	3.59%	-0.89%	-1.62%	1.90%	3.58%	4.98%
	第二季	9,354	147.2	15.7	1,741	335	157.2	7.8	3,106	9.27	49,284	5,315	328.0
成長率	3.76%	10.21%	3.16%	5.52%	1.02%	3.86%	2.28%	0.11%	-0.90%	2.74%	3.67%	6.54%	
第三季	9,641	150.8	15.7	1,727	349	156.7	7.6	3,103	8.89	47,092	5,294	330.8	
成長率	7.01%	10.19%	3.47%	2.34%	6.00%	3.71%	-1.73%	1.07%	-4.66%	-2.42%	2.35%	6.41%	
第四季	9,555	140.7	15.5	1,635	338	156.1	7.6	3,119	9.22	48,414	5,250	320.0	
成長率	4.39%	-0.25%	2.06%	-4.23%	3.32%	0.18%	-2.53%	1.69%	-1.58%	-3.17%	-1.61%	0.01%	
99年	第一季	9,043	139.6	14.9	1,709	324	147.5	7.3	2,900	8.96	47,823	5,338	309.3
	成長率	2.90%	2.29%	0.51%	-0.76%	1.18%	-0.45%	-2.18%	-0.30%	-1.45%	-1.69%	-0.24%	0.77%
	第二季	9,630	150.3	15.8	1,724	349	158.6	7.9	3,152	9.02	47,664	5,284	332.6
	成長率	2.95%	2.10%	0.70%	-0.96%	4.31%	0.86%	1.24%	1.48%	-2.71%	-3.29%	-0.59%	1.42%
	第三季	9,722	154.3	15.9	1,750	358	160.9	8.1	3,231	9.02	47,160	5,230	339.1
	成長率	0.84%	2.33%	1.23%	1.37%	2.70%	2.68%	6.44%	4.13%	1.38%	0.14%	-1.22%	2.53%
9907	3,317	52.7	5.4	1,754	126	56.4	2.9	1,139	9.04	47,013	5,199	117.4	
成長率	1.09%	1.09%	-0.75%	-0.17%	5.32%	4.45%	1.80%	7.16%	1.75%	-0.95%	-2.65%	2.60%	
9908	3,260	51.9	5.3	1,756	120	53.9	2.7	1,083	9.04	47,241	5,228	113.9	
成長率	3.29%	4.94%	9.68%	2.00%	0.70%	0.18%	8.70%	1.96%	1.25%	-0.15%	-1.38%	2.91%	
9909	3,145	49.7	5.1	1,741	112	50.6	2.5	1,009	8.97	47,238	5,266	107.9	
成長率	-1.84%	1.01%	-4.44%	2.37%	2.03%	3.47%	9.67%	3.18%	1.12%	1.68%	0.55%	2.06%	

備註：

1. 資料來源：門診、住診及藥局明細彙總檔。
2. 院所層級以最新分析月份之層級為分類依據。
3. 藥局申報之案件數以0計，點數列入計算。
4. 門診件數不包含「轉、代檢案件」，門住診案件於98年7月後排除「補報部分醫令或醫令差額案件」。
5. 醫療點數=申請點數+部分負擔。
6. 本表(醫院部門總額)不包含洗腎、總額外代辦案件及其他部門案件。

資料日期：99年11月5日

表22-3全民健康保險醫院總額層級別醫療申報點數統計表_地區醫院

年	月	門診				住診							合計 醫療點數 (億)
		件數 (千)	申請點數 (億)	部分負擔 (億)	平均每件 (點)	件數 (千)	申請點數 (億)	部分負擔 (億)	日數 (千)	平均日數 (天)	平均每件 (點)	平均每日 (點)	
95年	01-12	27,122	248.3	26.3	1,012	648	262.3	9.3	8,772	13.53	41,896	3,096	546.1
	成長率	-10.13%	-3.93%	2.55%	7.55%	-5.97%	-3.03%	-4.57%	-1.78%	4.46%	3.07%	-1.33%	-3.22%
96年	01-12	26,772	252.1	25.3	1036	643	265.8	9.4	8,954	13.93	42,809	3,073	552.6
	成長率	-1.29%	1.55%	-3.82%	2.36%	-0.85%	1.33%	0.82%	2.07%	2.94%	2.18%	-0.74%	1.18%
97年	01-12	26,683	262.9	24.2	1076	631	266.4	9.6	8,971	14.22	43,754	3,076	563.1
	成長率	-0.33%	4.28%	-4.21%	3.85%	-1.87%	0.23%	2.31%	0.19%	2.10%	2.21%	0.11%	1.91%
98年	01-12	27,729	284.9	24.1	1,114	647	279.7	9.9	9,167	14.17	44,782	3,160	598.7
	成長率	3.92%	8.35%	-0.43%	3.55%	2.56%	5.01%	3.72%	2.18%	-0.37%	2.35%	2.73%	6.32%
	第一季	6,631	67.3	6.0	1105	157	67.4	2.5	2,215	14.12	44,527	3,153	143.1
	成長率	0.59%	7.80%	-0.96%	6.40%	-1.08%	3.42%	6.72%	-0.24%	0.85%	4.66%	3.79%	5.30%
	第二季	6,946	72.5	6.2	1,134	160	70.2	2.6	2,286	14.26	45,387	3,184	151.5
	成長率	5.12%	11.77%	3.44%	5.65%	1.94%	5.65%	6.51%	1.89%	-0.04%	3.67%	3.72%	8.41%
99年	第三季	7,037	74.4	6.0	1,142	166	70.8	2.4	2,327	14.02	44,119	3,148	153.6
	成長率	6.35%	12.18%	-0.48%	4.49%	5.50%	6.48%	1.71%	3.12%	-2.25%	0.78%	3.10%	8.78%
	第四季	7,115	70.7	6.0	1077	164	71.3	2.5	2,338	14.29	45,105	3,156	150.5
	成長率	3.61%	1.98%	-3.63%	-2.01%	3.92%	4.48%	0.17%	3.93%	0.00%	0.40%	0.39%	2.88%
	第一季	6,730	69.5	5.7	1,118	158	68.9	2.4	2,261	14.35	45,260	3,153	146.5
	成長率	1.49%	3.29%	-3.96%	1.19%	0.45%	2.26%	-2.06%	2.08%	1.62%	1.65%	0.03%	2.41%
99年	第二季	7,160	75.1	6.1	1,134	166	72.3	2.6	2,374	14.27	45,033	3,155	156.1
	成長率	3.08%	3.55%	-2.41%	0.00%	3.68%	2.92%	1.72%	3.82%	0.13%	-0.78%	-0.91%	2.98%
	第三季	7,274	77.1	6.2	1,144	169	72.8	2.7	2,389	14.12	44,585	3,157	158.6
	成長率	3.37%	3.62%	3.07%	0.20%	1.88%	2.74%	9.18%	2.66%	0.77%	1.06%	0.28%	3.28%
	9907	2,450	26.1	2.1	1,152	59	25.3	0.9	828	14.02	44,352	3,163	54.4
	成長率	2.93%	2.29%	-2.23%	-0.95%	5.15%	3.83%	1.70%	4.39%	-0.72%	-1.33%	-0.61%	2.81%
99年	9908	2,443	25.9	2.1	1,143	57	24.4	0.9	799	14.08	44,592	3,168	53.2
	成長率	5.98%	6.33%	13.31%	0.79%	-0.38%	1.58%	12.12%	3.20%	3.59%	2.30%	-1.24%	4.43%
99年	9909	2,381	25.1	2.0	1,137	53	23.1	0.8	762	14.28	44,837	3,139	51.0
	成長率	1.25%	2.31%	-0.59%	0.83%	0.83%	2.81%	15.26%	0.31%	-0.52%	2.34%	2.87%	2.61%

備註：

1. 資料來源：門診、住診及藥局明細彙總檔。
2. 院所層級以最新分析月份之層級為分類依據。
3. 藥局申報之案件數以0計，點數列入計算。
4. 門診件數不包含「轉、代檢案件」，門住診案件於98年7月後排除「補報部分醫令或醫令差額案件」。
5. 醫療點數=申請點數+部分負擔。
6. 本表(醫院部門總額)不包含洗腎、總額外代辦案件及其他部門案件。

資料日期：99年11月5日

表23全民健康保險醫院總額層級別醫療申報點數占率統計表

		合計		醫學中心			區域醫院			地區醫院		
年	月	門診	住診	門診	住診	合計	門診	住診	合計	門診	住診	合計
		佔率 (%)	佔率 (%)	佔率 (%)	佔率 (%)	佔率 (%)	佔率 (%)	佔率 (%)	佔率 (%)	佔率 (%)	佔率 (%)	佔率 (%)
95年	01-12	47.34%	52.66%	41.58%	43.68%	42.68%	37.97%	38.14%	38.06%	20.45%	18.18%	19.25%
96年	01-12	48.00%	52.00%	41.88%	43.08%	42.50%	38.60%	39.05%	38.84%	19.52%	17.87%	18.66%
97年	01-12	48.80%	51.20%	42.02%	43.24%	42.65%	39.16%	39.53%	39.35%	18.81%	17.23%	18.00%
98年	01-12	49.68%	50.32%	41.91%	43.11%	42.51%	39.11%	39.33%	39.22%	18.98%	17.56%	18.26%
	第一季	49.51%	50.49%	42.03%	42.93%	42.48%	39.06%	39.40%	39.23%	18.91%	17.68%	18.29%
	第二季	49.72%	50.28%	41.79%	43.35%	42.57%	39.24%	39.32%	39.28%	18.97%	17.34%	18.15%
	第三季	50.38%	49.62%	41.86%	43.18%	42.51%	39.22%	39.30%	39.26%	18.93%	17.52%	18.23%
99年	第四季	49.07%	50.93%	41.96%	42.97%	42.47%	38.94%	39.31%	39.13%	19.11%	17.71%	18.40%
	第一季	50.05%	49.95%	42.04%	42.85%	42.45%	38.98%	39.13%	39.05%	18.98%	18.02%	18.50%
	第二季	50.15%	49.85%	41.76%	42.80%	42.28%	39.12%	39.46%	39.29%	19.12%	17.74%	18.43%
	第三季	50.54%	49.46%	41.79%	42.64%	42.21%	39.09%	39.66%	39.37%	19.12%	17.70%	18.42%
	9907	49.94%	50.06%	41.66%	42.49%	42.08%	39.28%	39.88%	39.58%	19.06%	17.63%	18.34%
	9908	50.61%	49.39%	41.67%	42.46%	42.06%	39.20%	39.77%	39.48%	19.12%	17.77%	18.46%
	9909	51.10%	48.90%	42.05%	42.98%	42.50%	38.78%	39.31%	39.04%	19.17%	17.71%	18.46%

備註： 1. 資料來源：門診、住診及藥局明細彙總檔。
 2. 院所層級以最新分析月份之層級為分類依據。
 3. 藥局申報之案件數以0計，點數列入計算。
 4. 門診件數不包含「轉、代檢案件」，門住診案件於98年7月後排除「補報部分醫令或醫令差額案件」。
 5. 醫療點數=申請點數+部分負擔。
 6. 本表(醫院部門總額)不包含洗腎、總額外代辦案件及其他部門案件。

資料日期：99年11月5日