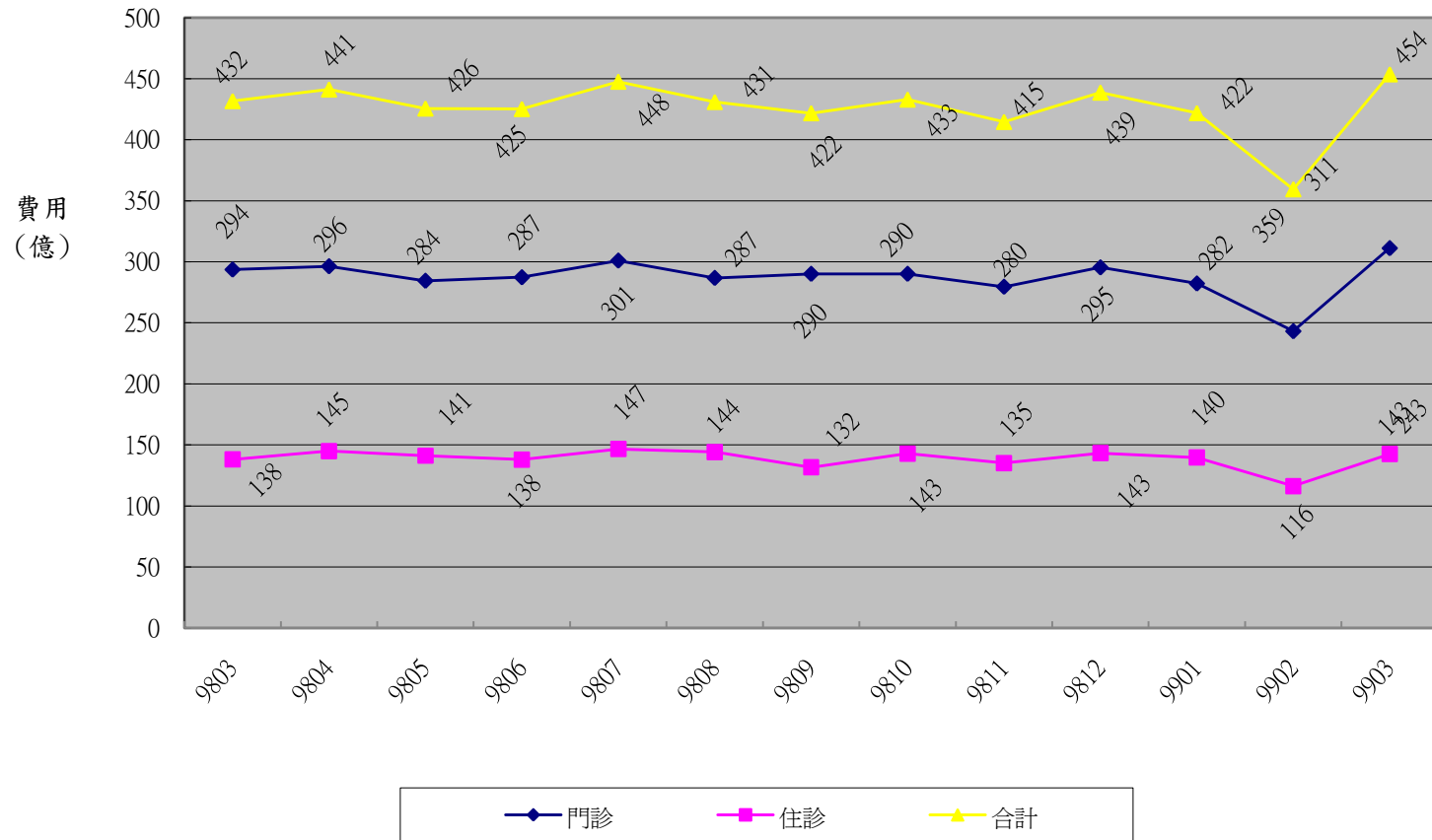


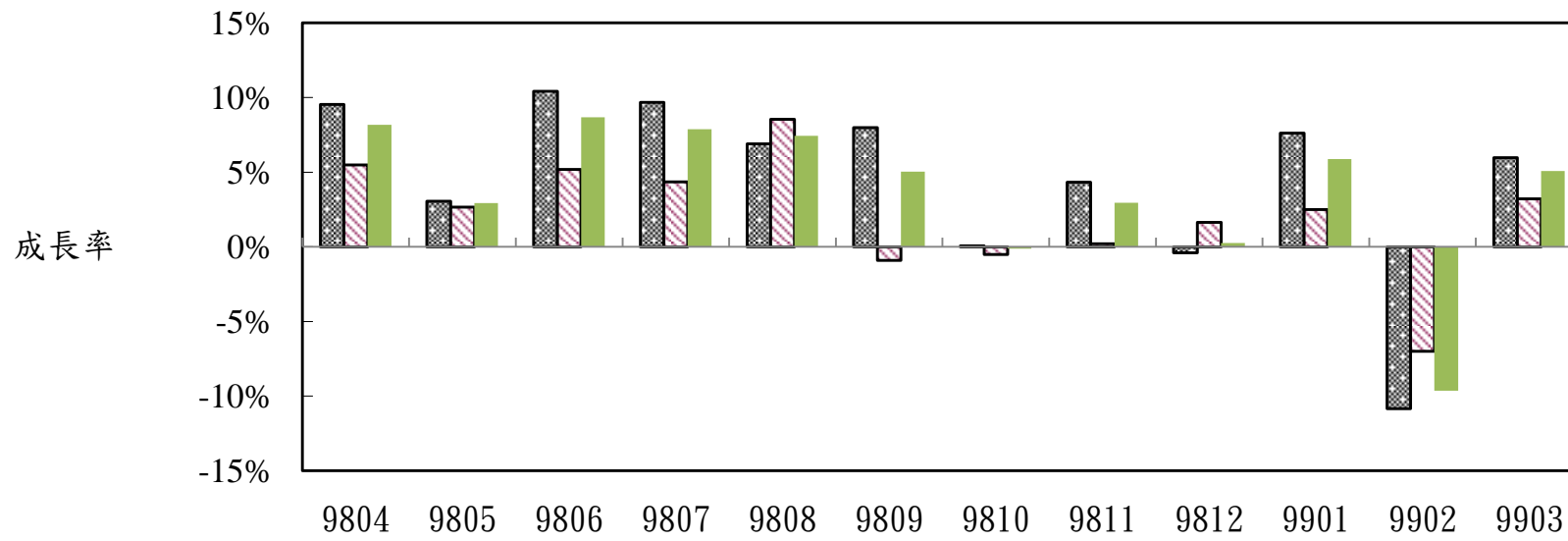
圖1：全民健保申請費用趨勢圖



年月

圖2：門住診費用成長率統計

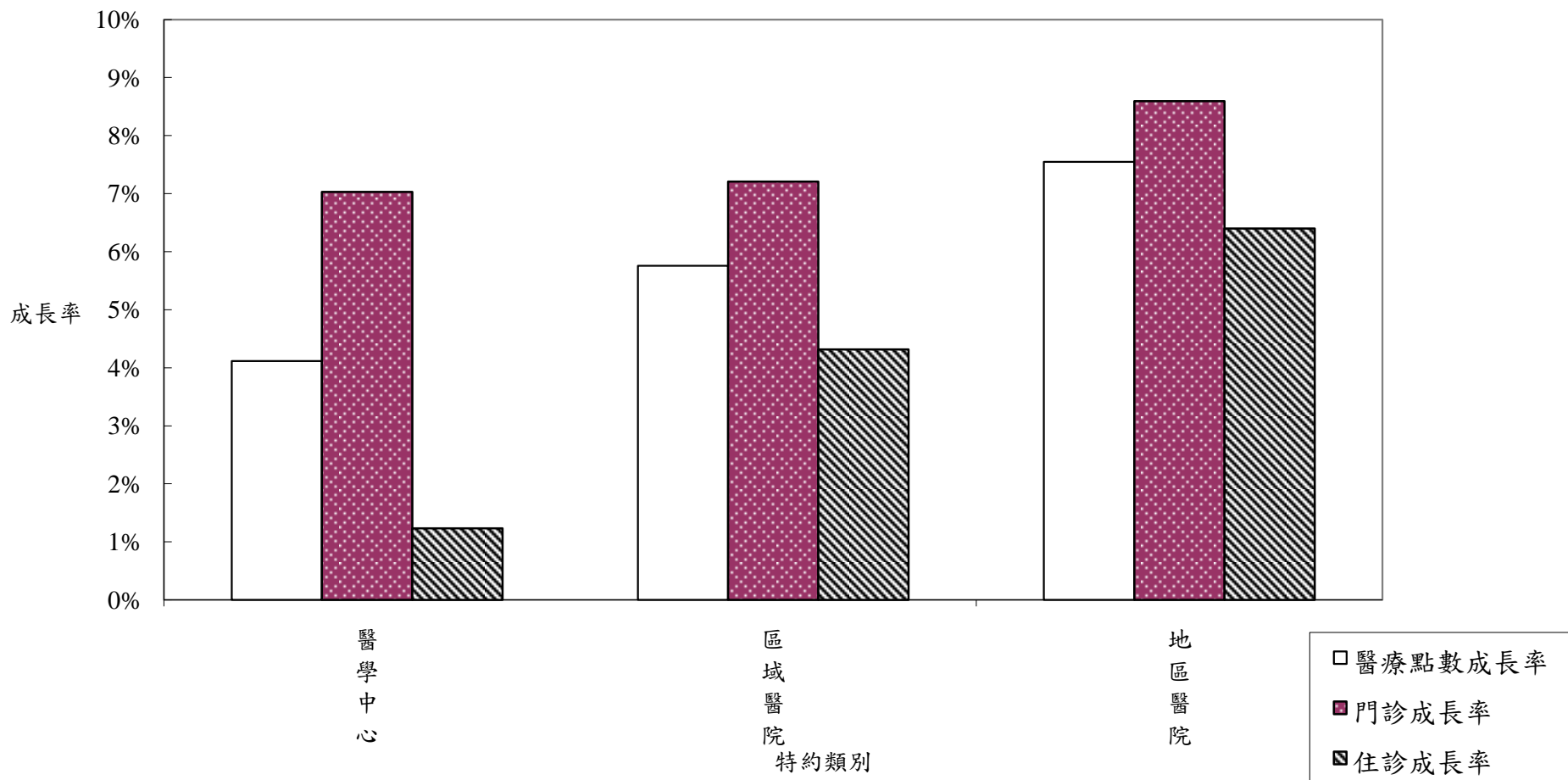
■門診成長率 ■住診成長率 ■總費用成長率



備註：成長率係與去年同期相比

費用年月

圖3：全民健康保險99年03月醫院總額層級別醫療申報點數成長情形



備註：成長率係與去年同期相比

表18全民健康保險總額部門別醫療點數統計_總表

年	月	門診				住診							合計 醫療點數 (億)
		件數 (千)	申請點數 (億)	部分負擔 (億)	平均每件 醫療點數	件數 (千)	申請點數 (億)	部分負擔 (億)	日數 (千)	平均日數 (天)	平均每件 醫療點數	平均每日 (點)	
95年	01-12	319,041	2709.0	265.6	932	2,888	1450.2	63.7	28,682	9.93	52,417	5,278	4,488.5
	成長率	-4.82%	1.05%	1.79%	6.24%	-2.26%	-0.29%	-1.11%	-1.59%	0.68%	1.98%	1.29%	0.63%
96年	01-12	325,776	2,824.2	268.4	949	2,939	1,492.3	66.4	29,458	10.02	53,030	5,291	4,651.3
	成長率	2.11%	4.25%	1.07%	1.82%	1.77%	2.90%	4.27%	2.71%	0.92%	1.17%	0.24%	3.63%
97年	01-12	328,818	2,990.8	268.5	991	2,970	1,550.3	69.1	29,818	10.04	54,522	5,431	4,878.7
	成長率	0.93%	5.90%	0.05%	4.42%	1.05%	3.88%	4.08%	1.22%	0.17%	2.81%	2.64%	4.89%
98年	01-12	341,011	3,165.8	274.0	1,009	3,043	1,597.1	69.7	30,137	9.90	54,780	5,531	5,106.6
	成長率	3.71%	5.85%	2.04%	1.76%	2.45%	3.02%	0.85%	1.07%	-1.34%	0.47%	1.84%	4.67%
	第一季	84,428	761.3	67.3	981	727	382.2	17.0	7,202	9.90	54,894	5,544	1,227.8
	成長率	0.93%	5.75%	0.52%	4.34%	0.34%	2.88%	3.74%	-0.47%	-0.81%	2.57%	3.41%	4.52%
	第二季	83,981	799.0	69.1	1,034	758	406.0	17.9	7,610	10.04	55,937	5,571	1,292.1
	成長率	4.08%	7.97%	3.64%	3.40%	1.56%	4.49%	3.15%	0.85%	-0.70%	2.83%	3.55%	6.55%
98年	第三季	83,547	810.2	67.7	1,051	788	405.2	17.3	7,646	9.71	53,635	5,525	1,300.4
	成長率	6.91%	8.63%	3.29%	1.21%	4.98%	4.24%	-1.29%	1.94%	-2.90%	-0.93%	2.03%	6.80%
98年	第四季	89,055	795.3	69.8	971	770	403.7	17.5	7,680	9.97	54,706	5,484	1,286.3
	成長率	3.16%	1.29%	0.79%	-1.85%	2.83%	0.56%	-1.95%	1.91%	-0.89%	-2.31%	-1.43%	0.99%
99年	第一季	83,676	770.1	66.4	1,000	732	381.8	16.5	7,231	9.88	54,415	5,509	1,234.9
	成長率	-0.89%	1.16%	-1.28%	1.87%	0.65%	-0.11%	-2.79%	0.40%	-0.25%	-0.87%	-0.62%	0.57%
	9901	28,544	259.7	22.5	989	252	133.9	5.7	2,550	10.12	55,389	5,475	421.9
	成長率	4.27%	7.84%	5.22%	3.22%	4.66%	2.53%	1.91%	1.63%	-2.89%	-2.05%	0.86%	5.87%
	9902	23,730	224.3	18.9	1,025	214	111.6	4.7	2,139	10.01	54,401	5,432	359.3
成長率	-13.79%	-10.48%	-14.98%	3.41%	-9.91%	-6.66%	-14.48%	-3.40%	7.22%	3.22%	-3.73%	-9.64%	
99年	9903	31,402	286.1	25.1	991	266	136.4	6.1	2,541	9.54	53,505	5,608	453.7
	成長率	6.35%	6.00%	5.67%	-0.35%	6.82%	3.21%	3.47%	2.55%	-4.00%	-3.38%	0.65%	5.09%

備註：

1. 資料來源：截至99年5月4日門診、住診及藥局明細彙總檔。
2. 藥局申報之案件數以0計，金額列入計算。
3. 門診件數不包含「轉、代檢案件」，門住診案件於98年7月後排除「補報部分醫令或醫令差額案件」。
4. 醫療點數=申請點數+部分負擔。
5. 本總表醫療點數僅包含總額內資料，"總額外代辦案件"及"其他部門案件"之醫療申報資料均已排除。

表19-1全民健康保險總額部門別醫療申報點數統計_醫院

年	月	門診				住診							合計
		件數 (千)	申請點數 (億)	部分負擔 (億)	平均每件 醫療點數	件數 (千)	申請點數 (億)	部分負擔 (億)	日數 (千)	平均日數 (天)	平均每件 醫療點數	平均每日 (點)	醫療點數 (億)
95年	01-12	85,645	1202.6	137.4	1,565	2,818	1430.2	63.6	28,453	10.10	53,002	5,250	2833.8
	成長率	-3.93%	2.51%	8.46%	7.30%	-2.29%	-0.43%	-1.09%	-1.61%	0.70%	1.88%	1.17%	1.19%
96年	01-12	88,763	1,282.4	139.0	1,601	2,874	1,473.7	66.3	29,240	10.17	53,579	5,267	2,961.4
	成長率	3.64%	6.63%	1.15%	2.34%	1.98%	3.04%	4.29%	2.76%	0.76%	1.09%	0.32%	4.50%
97年	01-12	90,512	1,388.5	138.0	1,686	2,909	1,532.7	69.0	29,608	10.18	55,067	5,410	3,128.2
	成長率	1.97%	8.27%	-0.71%	5.32%	1.20%	4.00%	4.10%	1.26%	0.06%	2.78%	2.71%	5.63%
98年	01-12	93,917	1,488.0	140.3	1,734	2,983	1,579.9	69.6	29,928	10.03	55,304	5,512	3,277.8
	成長率	3.76%	7.17%	1.65%	2.80%	2.54%	3.08%	0.85%	1.08%	-1.43%	0.43%	1.89%	4.78%
	第一季	22,187	353.9	33.5	1,746	713	378.1	17.0	7,153	10.03	55,422	5,524	782.5
	成長率	0.48%	7.99%	-0.88%	6.65%	0.48%	2.99%	3.75%	-0.44%	-0.92%	2.52%	3.47%	5.03%
	第二季	23,563	379.4	35.8	1,762	744	401.9	17.9	7,560	10.17	56,456	5,553	835.0
	成長率	4.13%	10.41%	2.87%	5.36%	1.60%	4.54%	3.16%	0.85%	-0.74%	2.84%	3.60%	7.02%
98年	第三季	24,156	388.8	35.7	1,757	772	400.8	17.2	7,592	9.83	54,131	5,507	842.6
	成長率	6.58%	10.45%	2.94%	3.00%	5.08%	4.29%	-1.29%	1.93%	-3.00%	-0.98%	2.08%	6.86%
98年	第四季	24,012	365.9	35.3	1,671	754	399.1	17.5	7,624	10.11	55,259	5,464	817.7
	成長率	3.77%	0.20%	1.60%	-3.32%	2.94%	0.59%	-1.95%	1.92%	(0.0)	-2.39%	-1.42%	0.40%
99年	第一季	22,856	361.6	33.9	1,730	719	378.1	16.5	7,185	9.99	54,884	5,492	790.1
	成長率	3.01%	2.18%	0.96%	-0.91%	0.85%	-0.01%	-2.78%	0.45%	-0.40%	-0.97%	-0.57%	0.96%
	9901	7,622	120.1	11.3	1,723	247	132.5	5.7	2,533	10.25	55,908	5,457	269.6
	成長率	10.21%	8.60%	8.16%	-1.49%	4.85%	2.61%	1.91%	1.64%	-3.06%	-2.16%	0.93%	5.41%
99年	9902	6,641	106.3	9.7	1,747	210	110.4	4.6	2,125	10.14	54,887	5,414	231.1
	成長率	-9.63%	-9.39%	-13.40%	-0.12%	-9.83%	-6.58%	-14.46%	-3.35%	7.20%	3.22%	-3.71%	-8.36%
99年	9903	8,593	135.2	12.9	1,723	262	135.1	6.1	2,526	9.64	53,915	5,592	289.3
	成長率	8.46%	7.33%	8.12%	-0.98%	7.16%	3.35%	3.48%	2.63%	-4.23%	-3.55%	0.70%	5.39%
備註：		1. 資料來源：截至99年5月4日門診、住診及藥局明細彙總檔。 2. 藥局申報之案件數以0計，金額列入計算。 3. 門診件數不包含「轉、代檢案件」，門住診案件於98年7月後排除「補報部分醫令或醫令差額案件」。 4. 醫療點數=申請點數+部分負擔。 5. 本表(醫院部門總額)不包含洗腎、總額外代辦案件及其他部門案件。											

表19-2全民健康保險總額部門別醫療申報點數統計_西醫基層

年	月	門診				住診							合計 醫療點數 (億)
		件數 (千)	申請點數 (億)	部分負擔 (億)	平均每件 醫療點數	件數 (千)	申請點數 (億)	部分負擔 (億)	日數 (千)	平均日數 (天)	平均每件 醫療點數	平均每日 (點)	
95年	01-12	171,557	764.5	89.3	498	70	20.0	0.08	228	3.27	28,792	8,802	873.9
	成長率	-6.55%	-2.53%	-6.07%	3.90%	-0.68%	10.92%	-9.80%	0.27%	0.96%	11.59%	10.52%	-2.63%
96年	01-12	172,703	762.0	88.7	493	65	18.6	0.07	219	3.37	28,772	8,547	869.4
	成長率	0.67%	-0.33%	-0.63%	-1.02%	-6.90%	-6.95%	-12.81%	-4.19%	2.91%	-0.07%	-2.90%	-0.51%
97年	01-12	171,695	781.6	88.1	507	61	17.6	0.06	210	3.41	28,726	8,413	887.3
	成長率	-0.58%	2.57%	-0.72%	2.83%	-5.52%	-5.67%	-6.47%	-4.18%	1.42%	-0.16%	-1.56%	2.06%
98年	01-12	177,362	818.9	89.7	512	60	17.2	0.06	209	3.49	28,757	8,251	925.8
	成長率	3.30%	4.78%	1.80%	1.14%	-2.20%	-2.10%	0.00%	-0.16%	2.08%	0.11%	-1.93%	4.34%
	第一季	45,846	203.4	23.3	495	14	4.2	0.01	49	3.40	28,819	8,467	230.9
	成長率	-0.03%	3.44%	0.67%	3.18%	-6.12%	-5.87%	-1.93%	-5.52%	0.65%	0.29%	-0.35%	2.97%
	第二季	42,626	203.0	22.1	528	14	4.1	0.02	50	3.51	28,695	8,171	229.1
	成長率	2.98%	5.71%	3.51%	2.44%	-0.60%	-0.52%	-4.21%	1.43%	2.04%	0.06%	-1.94%	5.37%
98年	第三季	41,446	201.2	20.9	536	15	4.4	0.02	54	3.55	28,714	8,094	226.5
	成長率	7.46%	8.84%	3.56%	0.80%	0.18%	0.13%	3.23%	3.43%	3.24%	-0.04%	-3.17%	8.15%
98年	第四季	47,444	211.3	23.4	495	16	4.6	0.01	56	3.48	28,798	8,285	239.3
	成長率	3.43%	1.57%	-0.17%	-1.96%	-2.14%	-2.02%	3.15%	0.04%	2.23%	0.14%	-2.05%	1.33%
99年	第一季	44,449	200.2	22.3	501	13	3.8	0.01	46	3.51	28,725	8,184	226.3
	成長率	-3.05%	-1.59%	-4.20%	1.22%	-9.30%	-9.59%	-11.96%	-6.46%	3.13%	-0.33%	-3.35%	-2.00%
	9901	15,324	68.9	7.7	500	5	1.4	0.00	17	3.52	28,720	8,159	78.0
	成長率	-1.87%	4.01%	-2.38%	5.29%	-4.39%	-4.74%	-2.69%	-0.02%	4.57%	-0.36%	-4.72%	3.17%
99年	9902	12,393	56.1	6.2	503	4	1.1	0.00	14	3.49	28,649	8,204	63.5
	成長率	-15.07%	-14.09%	-16.30%	0.90%	-13.60%	-14.00%	-28.44%	-10.77%	3.27%	-0.52%	-3.67%	-14.31%
99年	9903	16,733	75.1	8.4	499	4	1.2	0.00	15	3.52	28,799	8,192	84.8
	成長率	7.00%	4.62%	5.28%	-2.16%	-10.34%	-10.46%	-6.05%	-9.00%	1.50%	-0.12%	-1.59%	4.42%
備註：		1. 資料來源：截至99年5月4日門診、住診及藥局明細彙總檔。 2. 藥局申報之案件數以0計，金額列入計算。 3. 門診件數不包含「轉、代檢案件」，門住診案件於98年7月後排除「補報部分醫令或醫令差額案件」。 4. 醫療點數=申請點數+部分負擔。 5. 本表(西醫基層總額)不包含洗腎、總額外代辦案件及其他部門案件。											

表19-3全民健康保險總額部門別醫療申報點數統計_牙醫門診

年	月	牙醫門診				
		件數 (千)	申請點數 (億)	部分負擔(億)	平均每件 醫療點數	醫療點數 (億)
95年	01-12	28,233	307.3	13.2	1,135	320.5
	成長率	1.02%	2.15%	0.89%	1.07%	2.10%
96年	01-12	28,947	319.3	13.6	1,150	332.8
	成長率	2.53%	3.88%	2.76%	1.27%	3.84%
97年	01-12	29,781	333.7	14.0	1,167	347.7
	成長率	2.88%	4.52%	3.03%	1.53%	4.46%
98年	01-12	30,558	343.1	14.3	1,169	357.3
	成長率	2.61%	2.82%	2.02%	0.17%	2.78%
	第一季	7,296	81.5	3.4	1,164	84.9
	成長率	2.97%	3.15%	3.07%	0.18%	3.15%
	第二季	7,826	87.4	3.7	1,164	91.1
	成長率	5.51%	5.16%	5.55%	-0.31%	5.18%
98年	第三季	7,791	87.8	3.6	1,174	91.4
	成長率	2.14%	2.72%	0.60%	0.48%	2.64%
	第四季	7,644	86.4	3.6	1,177	89.9
	成長率	-0.07%	0.33%	-0.97%	0.35%	0.28%
99年	第一季	7,377	81.6	3.5	1,153	85.0
	成長率	1.11%	0.14%	0.98%	-0.92%	0.17%
	9901	2,462	27.7	1.2	1,170	28.8
	成長率	17.46%	17.26%	17.27%	-0.17%	17.26%
	9902	2,155	23.6	1.0	1,140	24.6
成長率	-16.93%	-17.85%	-17.13%	-1.07%	-17.82%	
9903	2,760	30.4	1.3	1,147	31.7	
成長率	5.90%	3.97%	6.00%	-1.74%	4.06%	
備註：		1. 資料來源：截至99年5月4日門診、住診及藥局明細彙總檔。 2. 藥局申報之案件數以0計，金額列入計算。 3. 門診件數不包含「轉、代檢案件」，門住診案件於98年7月後排除「補報部分醫令或醫令差額案件」。 4. 醫療點數=申請點數+部分負擔。 5. 本表(牙醫總額)不包含總額外代辦案件及其他部門案件。				

表19-4全民健康保險總額部門別醫療申報點數統計_中醫門診

年	月	中醫門診				
		件數 (千)	申請點數 (億)	部分負擔(億)	平均每件 醫療點數	醫療點數 (億)
95年	01-12	33,005	152.7	25.6	540	178.4
	成長率	-2.79%	-2.72%	-1.51%	0.25%	-2.54%
96年	01-12	34,728	160.8	27.1	541	187.9
	成長率	5.22%	5.27%	5.66%	0.10%	5.32%
97年	01-12	36,162	168.9	28.5	546	197.4
	成長率	4.13%	5.07%	5.00%	0.89%	5.06%
98年	01-12	38,471	181.5	29.8	549	211.2
	成長率	6.39%	7.43%	4.70%	0.61%	7.03%
	第一季	8,925	41.8	7.0	547	48.8
	成長率	5.47%	7.01%	5.82%	1.30%	6.84%
	第二季	9,791	46.2	7.6	550	53.9
	成長率	7.75%	8.50%	6.77%	0.46%	8.25%
98年	第三季	9,976	47.2	7.6	550	54.9
	成長率	9.41%	10.11%	5.55%	0.04%	9.46%
98年	第四季	9,778	46.2	7.5	549	53.7
	成長率	2.99%	4.16%	0.88%	0.68%	3.69%
99年	第一季	8,811	41.2	6.8	545	48.0
	成長率	-1.29%	-1.40%	-3.35%	-0.39%	-1.68%
	9901	3,075	14.4	2.4	546	16.8
	成長率	14.31%	15.90%	13.45%	1.08%	15.55%
	9902	2,480	11.5	1.9	541	13.4
成長率	-15.41%	-17.23%	-17.23%	-2.15%	-17.23%	
99年	9903	3,256	15.3	2.5	546	17.8
	成長率	-1.45%	-1.07%	-4.60%	-0.13%	-1.58%
備註：		1. 資料來源：截至99年5月4日門診、住診及藥局明細彙總檔。 2. 藥局申報之案件數以0計，金額列入計算。 3. 門診件數不包含「轉、代檢案件」，門住診案件於98年7月後排除「補報部分醫令或醫令差額案件」。 4. 醫療點數=申請點數+部分負擔。 5. 本表(中醫總額)不包含總額外代辦案件及其他部門案件。				

表19-5全民健康保險總額部門別醫療申報點數統計_洗腎

年	月	醫院門診洗腎					基層門診洗腎				
		件數 (千)	申請點數 (億)	部分負擔(億)	平均每件 醫療點數	醫療點數 (億)	件數 (千)	申請點數 (億)	部分負擔(億)	平均每件 醫療點數	醫療點數 (億)
95年	01-12	391	180.9	0.0131	46,210	180.9	209	100.9	0.0001	48,366	100.9
	成長率	3.85%	2.86%	42.11%	-0.95%	2.86%	12.09%	12.66%	45.85%	0.50%	12.66%
96年	01-12	411	190.5	0.0171	46,417	190.6	223	109.2	0.0002	48,905	109.2
	成長率	4.88%	5.35%	30.87%	0.45%	5.35%	7.02%	8.21%	19.36%	1.11%	8.21%
97年	01-12	422	197.9	0.0181	46,888	197.9	247	120.3	0.0003	48,722	120.3
	成長率	2.83%	3.87%	5.81%	1.02%	3.87%	10.54%	10.12%	100.52%	-0.37%	10.12%
98年	01-12	433	203.4	0.0201	46,938	203.4	270	131.0	0.0006	48,459	131.0
	成長率	2.66%	2.77%	10.75%	0.11%	2.77%	9.49%	8.90%	71.56%	-0.54%	8.90%
	第一季	108	49.7	0.0059	45,963	49.7	66	31.0	0.0001	47,246	31.0
	成長率	2.71%	2.20%	17.05%	-0.50%	2.20%	9.90%	7.46%	122.27%	-2.22%	7.46%
	第二季	108	50.8	0.0050	46,982	50.8	67	32.3	0.0002	48,321	32.3
	成長率	2.80%	3.57%	18.07%	0.75%	3.57%	9.78%	8.72%	66.12%	-0.97%	8.72%
98年	第三季	108	51.3	0.0043	47,407	51.3	69	33.8	0.0002	49,073	33.8
	成長率	2.15%	2.81%	4.29%	0.65%	2.81%	9.43%	10.43%	79.03%	0.91%	10.43%
98年	第四季	109	51.7	0.0049	47,395	51.7	69	33.9	0.0001	49,134	33.9
	成長率	2.99%	2.50%	3.11%	-0.47%	2.50%	8.88%	8.90%	33.55%	0.02%	8.90%
99年	第一季	112	51.5	0.0059	46,012	51.5	71	34.0	0.0002	47,567	34.0
	成長率	3.60%	3.71%	-0.12%	0.11%	3.71%	8.74%	9.48%	14.14%	0.68%	9.48%
	9901	37	17.3	0.0017	46,539	17.3	24	11.4	0.0001	48,133	11.4
	成長率	2.47%	0.44%	-15.74%	-1.98%	0.44%	6.25%	5.47%	36.07%	-0.73%	5.47%
	9902	38	16.1	0.0021	42,966	16.1	24	10.6	0.0001	44,042	10.6
成長率	4.93%	3.58%	2.62%	-1.29%	3.58%	11.26%	9.43%	7.22%	-1.64%	9.43%	
99年	9903	37	18.1	0.0021	48,560	18.1	24	12.0	0.0001	50,564	12.0
	成長率	3.42%	7.18%	14.76%	3.63%	7.18%	8.78%	13.59%	2.02%	4.42%	13.59%

備註：
 1. 資料來源：截至99年5月4日門診、住診及藥局明細彙總檔。
 2. 藥局申報之案件數以0計，金額列入計算。
 3. 門診件數不包含「轉、代檢案件」，門住診案件於98年7月後排除「補報部分醫令或醫令差額案件」。
 4. 醫療點數=申請點數+部分負擔。
 5. 本表(洗腎總額)分成醫院門診及西醫基層洗腎案件。

表20-1全民健康保險總額部門別醫療點數統計_臺北業務組_總表

年	月	門診				住診							合計 醫療點數 (億)
		件數 (千)	申請點數 (億)	部分負擔 (億)	平均每件 醫療點數	件數 (千)	申請點數 (億)	部分負擔 (億)	日數 (千)	平均日數 (天)	平均每件 醫療點數	平均每日 (點)	
95年	01-12	98,539	877.6	89.8	982	857	474.1	20.3	8,851	10	57688	5586	1461.8
	成長率	-3.78%	2.23%	4.59%	6.47%	0.70%	0.61%	-0.10%	-0.28%	-0.97%	-0.11%	0.86%	1.81%
96年	01-12	100,347	917.1	92.2	1,006	873	486.6	21.6	9,066	10	58,192	5,605	1,517.4
	成長率	1.83%	4.49%	2.67%	2.45%	1.90%	2.63%	6.44%	2.44%	0.53%	0.87%	0.34%	3.80%
97年	01-12	101,650	985.7	92.5	1,061	894	500.9	22.0	9,182	10	58,521	5,695	1,601.2
	成長率	1.30%	7.49%	0.36%	5.47%	2.34%	2.95%	2.12%	1.28%	-1.03%	0.57%	1.62%	5.52%
98年	01-12	106,269	1051.0	96.4	1,080	946	529.4	23.0	9,458	10	58,415	5,841	1,699.8
	成長率	4.54%	6.62%	4.18%	1.79%	5.82%	5.69%	4.24%	3.00%	-2.67%	-0.18%	2.55%	6.16%
	第1季	25,971	251.1	23.2	1,056	224	125.0	5.5	2,245	10	58,292	5,812	404.8
	成長率	1.93%	6.92%	2.14%	4.49%	4.43%	4.91%	5.98%	1.38%	-2.91%	0.51%	3.53%	6.00%
	第2季	26,389	267.2	24.3	1,104	236	136.3	5.9	2,406	10	60,166	5,912	433.7
	成長率	5.10%	9.61%	5.18%	3.92%	6.42%	8.78%	6.74%	4.27%	-2.03%	2.14%	4.25%	9.05%
99年	第3季	26,337	271.2	24.6	1,123	246	135.7	5.9	2,425	10	57,524	5,840	437.4
	成長率	8.50%	9.94%	8.13%	1.19%	8.31%	7.84%	5.44%	4.18%	-3.81%	-0.53%	3.41%	9.11%
99年	第4季	27,571	261.4	24.3	1,036	239	132.4	5.7	2,381	10	57,716	5,797	423.8
	成長率	2.93%	0.41%	1.42%	-2.37%	4.08%	1.36%	-0.92%	2.10%	-1.90%	-2.70%	-0.82%	0.74%
	第1季	25,982	253.3	22.7	1,062	228	125.7	5.4	2,260	10	57,494	5,799	407.1
	成長率	0.04%	0.88%	-2.33%	0.56%	1.84%	0.56%	-2.19%	0.66%	-1.15%	-1.37%	-0.22%	0.55%
	9901	8,862	85.1	7.7	1,047	79	44.4	1.9	796	10	58,500	5,814	139.0
成長率	7.13%	9.20%	6.91%	1.75%	8.57%	5.96%	5.58%	3.76%	-4.43%	-2.41%	2.10%	7.97%	
99年	9902	7,301	73.3	6.4	1,091	66	36.6	1.5	663	10	57,933	5,745	117.7
	成長率	-13.89%	-11.24%	-16.61%	2.55%	-8.85%	-4.93%	-12.25%	-2.14%	7.37%	3.96%	-3.17%	-9.71%
99年	9903	9,819	95.0	8.6	1,055	83	44.7	2.0	801	10	56,189	5,830	150.3
	成長率	6.49%	4.75%	2.79%	-1.79%	5.40%	0.22%	-0.49%	0.06%	-5.06%	-4.94%	0.13%	3.18%

備註：
 1. 資料來源：截至99年5月4日門診、住診及藥局明細彙總檔。
 2. 藥局申報之案件數以0計，金額列入計算。
 3. 門診件數不包含「轉、代檢案件」，門住診案件於98年7月後排除「補報部分醫令或醫令差額案件」。
 4. 醫療點數=申請點數+部分負擔。
 5. 本總表醫療點數僅包含總額內資料，"總額外代辦案件"及"其他部門案件"之醫療申報資料均已排除。

表20-2全民健康保險總額部門別醫療點數統計_北區業務組_總表

年	月	門診				住診							合計 醫療點數 (億)
		件數 (千)	申請點數 (億)	部分負擔 (億)	平均每件 醫療點數	件數 (千)	申請點數 (億)	部分負擔 (億)	日數 (千)	平均日數 (天)	平均每件 醫療點數	平均每日 (點)	
95年	01-12	43,001	368.4	34.2	936	415	202.3	9.3	4,060	9.77	50,949	5,213	614.2
	成長率	-3.93%	1.89%	1.76%	6.04%	-2.01%	1.20%	-0.55%	-0.61%	1.43%	3.20%	1.74%	1.62%
96年	01-12	44,360	386.4	34.8	949	416	206.0	9.5	4,147	9.97	51,808	5,198	636.7
	成長率	3.16%	4.89%	1.76%	1.42%	0.16%	1.82%	2.38%	2.15%	1.99%	1.68%	-0.30%	3.66%
97年	01-12	44,951	408.7	34.0	985	411	211.6	10.0	4,153	10.09	53,848	5,335	664.2
	成長率	1.33%	5.78%	-2.44%	3.72%	-1.11%	2.70%	4.61%	0.14%	1.26%	3.94%	2.64%	4.31%
98年	01-12	46,904	428.4	35.5	989	413	213.1	10.0	4,094	9.91	54,013	5,450	687.0
	成長率	4.35%	4.83%	4.50%	0.44%	0.39%	0.71%	0.45%	-1.43%	-1.81%	0.31%	2.15%	3.43%
	第1季	11,491	103.3	8.4	972	98	51.4	2.4	979	9.99	54,901	5,496	165.5
	成長率	1.41%	5.58%	-0.76%	3.61%	-2.32%	0.69%	2.07%	-2.54%	-0.22%	3.14%	3.37%	3.63%
	第2季	11,507	107.8	8.6	1012	102	54.0	2.5	1,028	10.07	55,383	5,498	173.0
	成長率	3.53%	6.61%	2.48%	2.67%	-2.08%	1.41%	0.04%	-3.37%	-1.32%	3.50%	4.88%	4.63%
98年	第3季	11,542	109.3	9.1	1026	106	52.9	2.5	1,020	9.61	52,214	5,435	173.9
	成長率	7.95%	7.12%	8.96%	-0.64%	1.58%	0.00%	-0.07%	-2.49%	-4.02%	-1.56%	2.56%	4.84%
98年	第4季	12,363	107.9	9.4	949	107	54.7	2.6	1,066	9.99	53,677	5,375	174.6
	成長率	4.66%	0.29%	7.25%	-3.68%	4.33%	0.72%	-0.14%	2.71%	-1.55%	-3.50%	-1.98%	0.77%
99年	第1季	11,699	105.6	9.0	979	100	50.4	2.3	979	9.75	52,456	5,379	167.2
	成長率	1.81%	2.19%	7.40%	0.76%	2.40%	-1.97%	-6.30%	-0.02%	-2.36%	-4.45%	-2.14%	1.04%
	9901	3,998	35.6	3.0	967	35	18.2	0.8	350	10.09	54,684	5,422	57.6
	成長率	8.14%	9.29%	13.29%	1.35%	3.89%	-1.30%	-7.61%	-2.76%	-6.40%	-5.26%	1.21%	5.65%
99年	9902	3,235	30.3	2.5	1013	29	14.1	0.6	283	9.74	50,531	5,188	47.5
	成長率	-13.62%	-11.34%	-10.06%	2.74%	-8.65%	-10.24%	-17.69%	-4.48%	4.56%	-2.12%	-6.39%	-11.04%
99年	9903	4,466	39.6	3.5	965	37	18.1	0.9	346	9.45	51,874	5,490	62.1
	成長率	10.28%	8.52%	18.36%	-0.93%	11.61%	4.83%	5.77%	7.13%	-4.01%	-6.04%	-2.11%	7.88%

備註：
 1. 資料來源：截至99年5月4日門診、住診及藥局明細彙總檔。
 2. 藥局申報之案件數以0計，金額列入計算。
 3. 門診件數不包含「轉、代檢案件」，門住診案件於98年7月後排除「補報部分醫令或醫令差額案件」。
 4. 醫療點數=申請點數+部分負擔。
 5. 本總表醫療點數僅包含總額內資料，"總額外代辦案件"及"其他部門案件"之醫療申報資料均已排除。

表20-3全民健康保險總額部門別醫療點數統計_中區業務組_總表

年	月	門診				住診							合計
		件數 (千)	申請點數 (億)	部分負擔 (億)	平均每件 醫療點數	件數 (千)	申請點數 (億)	部分負擔 (億)	日數 (千)	平均日數 (天)	平均每件 醫療點數	平均每日 (點)	醫療點數 (億)
95年	01-12	67,037	553.8	55.2	908	595	277.7	12.4	5,560	9.35	48774	5216	899.0
	成長率	-5.51%	1.66%	1.60%	7.58%	-4.20%	-1.77%	-0.67%	-1.89%	2.41%	2.59%	0.18%	0.54%
96年	01-12	68,941	580.2	55.8	922	617	287.8	12.9	5,832	9.46	48,758	5,156	936.6
	成長率	2.84%	4.76%	1.05%	1.54%	3.73%	3.67%	4.24%	4.90%	1.13%	-0.03%	-1.15%	4.19%
97年	01-12	69,876	611.1	56.5	955	637	305.9	13.8	6,038	9.47	50,176	5,296	987.3
	成長率	1.35%	5.33%	1.36%	3.58%	3.33%	6.28%	7.46%	3.52%	0.19%	2.91%	2.71%	5.41%
98年	01-12	71,949	642.2	57.5	972	634	307.5	13.9	5,963	9.41	50,697	5,390	1021.1
	成長率	2.97%	5.10%	1.68%	1.79%	-0.53%	0.52%	0.25%	-1.24%	-0.72%	1.04%	1.77%	3.42%
	第1季	18,029	155.1	14.2	939	154	74.8	3.4	1,430	9.27	50,734	5,472	247.6
	成長率	0.28%	4.79%	0.26%	4.10%	-2.47%	2.78%	3.13%	-2.76%	-0.30%	5.39%	5.71%	3.88%
	第2季	17,717	161.4	14.4	992	158	77.8	3.5	1,505	9.53	51,461	5,400	257.1
	成長率	3.57%	6.50%	2.77%	2.53%	-1.82%	1.22%	0.11%	-2.01%	-0.19%	3.06%	3.25%	4.55%
98年	第3季	17,478	163.2	14.3	1016	162	77.1	3.5	1,506	9.29	49,715	5,353	258.2
	成長率	6.48%	7.74%	4.39%	0.92%	2.17%	0.76%	0.54%	0.68%	-1.46%	-1.39%	0.08%	5.27%
98年	第4季	18,725	162.5	14.5	946	160	77.8	3.5	1,521	9.53	50,904	5,339	258.3
	成長率	1.90%	1.56%	-0.51%	-0.50%	0.01%	-2.47%	-2.54%	-0.89%	-0.90%	-2.48%	-1.60%	0.14%
99年	第1季	17,709	157.9	13.7	969	151	74.0	3.2	1,423	9.41	51,081	5,428	248.9
	成長率	-1.77%	1.83%	-3.73%	3.19%	-1.91%	-1.12%	-3.97%	-0.44%	1.50%	0.69%	-0.80%	0.54%
	9901	6,032	53.6	4.7	965	52	25.8	1.1	502	9.61	51,618	5,371	85.2
	成長率	2.24%	8.14%	2.14%	5.28%	1.76%	1.72%	1.27%	2.00%	0.23%	-0.06%	-0.29%	5.69%
	9902	5,051	46.1	3.9	991	44	22.1	0.9	432	9.72	51,735	5,321	73.0
成長率	-14.06%	-9.85%	-16.15%	4.29%	-13.60%	-9.06%	-17.52%	-5.73%	9.12%	4.82%	-3.94%	-10.08%	
99年	9903	6,627	58.3	5.1	956	55	26.1	1.2	489	8.97	50,035	5,581	90.7
	成長率	6.00%	7.07%	2.51%	0.65%	6.10%	3.67%	4.24%	2.11%	-3.76%	-2.27%	1.55%	5.77%

備註：

1. 資料來源：截至99年5月4日門診、住診及藥局明細彙總檔。
2. 藥局申報之案件數以0計，金額列入計算。
3. 門診件數不包含「轉、代檢案件」，門住診案件於98年7月後排除「補報部分醫令或醫令差額案件」。
4. 醫療點數=申請點數+部分負擔。
5. 本總表醫療點數僅包含總額內資料，"總額外代辦案件"及"其他部門案件"之醫療申報資料均已排除。

表20-4全民健康保險總額部門別醫療點數統計_南區業務組_總表

年	月	門診				住診							合計
		件數 (千)	申請點數 (億)	部分負擔 (億)	平均每件 醫療點數	件數 (千)	申請點數 (億)	部分負擔 (億)	日數 (千)	平均日數 (天)	平均每件 醫療點數	平均每日 (點)	醫療點數 (億)
95年	01-12	48,146	392.7	38.9	896	411	207.0	9.5	4,002	9.74	52671	5409	648.1
	成長率	-4.67%	1.51%	0.57%	6.39%	-1.80%	1.51%	0.14%	-0.63%	1.19%	3.31%	2.10%	1.43%
96年	01-12	49,102	408.1	39.0	911	425	216.4	9.8	4,159	9.78	53,178	5,438	673.4
	成長率	1.99%	3.94%	0.19%	1.58%	3.49%	4.52%	3.66%	3.93%	0.43%	0.96%	0.53%	3.89%
97年	01-12	49,083	429.1	39.4	955	428	225.4	10.1	4,177	9.76	55,031	5,638	704.0
	成長率	-0.04%	5.13%	1.07%	4.82%	0.61%	4.17%	3.04%	0.43%	-0.18%	3.48%	3.67%	4.56%
98年	01-12	50,566	455.2	38.8	977	436	230.7	10.0	4,231	9.70	55,218	5,690	734.7
	成長率	3.02%	6.09%	-1.63%	2.34%	1.88%	2.36%	-0.93%	1.28%	-0.58%	0.34%	0.93%	4.36%
	第1季	12,683	109.8	9.9	944	105	55.1	2.5	1,010	9.65	55,074	5,706	177.3
	成長率	0.36%	5.52%	-0.73%	4.60%	-0.68%	1.23%	2.37%	-0.96%	-0.28%	1.97%	2.26%	3.74%
	第2季	12,411	114.9	10.0	1007	108	58.0	2.6	1,067	9.84	55,867	5,680	185.5
	成長率	3.37%	8.12%	1.88%	4.09%	0.47%	2.55%	3.63%	1.55%	1.07%	2.11%	1.03%	5.91%
99年	第3季	12,227	116.4	9.0	1026	113	59.4	2.4	1,083	9.54	54,411	5,701	187.1
	成長率	5.39%	9.21%	-5.91%	2.44%	5.21%	5.23%	-7.22%	2.81%	-2.28%	-0.49%	1.83%	6.86%
	第4季	13,245	114.0	9.9	936	109	58.3	2.5	1,072	9.79	55,547	5,674	184.8
	成長率	3.18%	1.71%	-1.87%	-1.71%	2.44%	0.45%	-2.33%	1.66%	-0.77%	-2.06%	-1.30%	1.06%
	第1季	12,375	110.4	9.7	971	106	55.9	2.5	1,029	9.69	54,976	5,674	178.5
	成長率	-2.43%	0.56%	-2.15%	2.83%	1.44%	1.38%	-1.35%	1.83%	0.39%	-0.18%	-0.56%	0.63%
99年	9901	4,228	37.2	3.3	958	36	19.4	0.9	359	9.90	55,748	5,634	60.7
	成長率	0.95%	5.50%	1.83%	4.20%	3.32%	2.83%	2.27%	0.92%	-2.33%	-0.50%	1.87%	4.39%
	9902	3,559	32.5	2.8	993	31	16.6	0.7	304	9.71	55,145	5,677	52.6
	成長率	-13.86%	-9.71%	-14.11%	4.40%	-8.03%	-4.79%	-13.00%	0.91%	9.71%	3.12%	-6.01%	-8.52%
9903	4,588	40.7	3.6	964	39	20.0	0.9	366	9.47	54,115	5,712	65.1	
成長率	5.17%	5.64%	5.62%	0.45%	8.65%	5.60%	6.20%	3.53%	-4.71%	-2.78%	2.02%	5.63%	

備註：
 1. 資料來源：截至99年5月4日門診、住診及藥局明細彙總檔。
 2. 藥局申報之案件數以0計，金額列入計算。
 3. 門診件數不包含「轉、代檢案件」，門住診案件於98年7月後排除「補報部分醫令或醫令差額案件」。
 4. 醫療點數=申請點數+部分負擔。
 5. 本總表醫療點數僅包含總額內資料，"總額外代辦案件"及"其他部門案件"之醫療申報資料均已排除。

表20-5全民健康保險總額部門別醫療點數統計_高屏業務組_總表

年	月	門診				住診							合計
		件數 (千)	申請點數 (億)	部分負擔 (億)	平均每件 醫療點數	件數 (千)	申請點數 (億)	部分負擔 (億)	日數 (千)	平均日數 (天)	平均每件 醫療點數	平均每日 (點)	醫療點數 (億)
95年	01-12	54,834	447.5	41.4	892	511	238.5	10.4	4,743	9.28	48718	5249	737.9
	成長率	-6.44%	-2.87%	-2.41%	3.86%	-5.38%	-2.97%	-4.71%	-5.44%	-0.06%	2.47%	2.53%	-2.90%
96年	01-12	55,616	462.8	40.7	905	509	244.6	10.7	4,796	9.43	50,210	5,324	758.8
	成長率	1.43%	3.41%	-1.79%	1.52%	-0.48%	2.54%	3.11%	1.13%	1.62%	3.06%	1.42%	2.83%
97年	01-12	55,805	484.0	40.2	939	501	254.9	11.2	4,796	9.58	53,153	5,549	790.3
	成長率	0.34%	4.57%	-1.12%	3.76%	-1.55%	4.20%	4.76%	-0.01%	1.57%	5.86%	4.23%	4.15%
98年	01-12	57,600	511.7	39.9	958	512	262.5	10.8	4,878	9.53	53,411	5,602	824.9
	成長率	3.22%	5.73%	-0.88%	1.95%	2.21%	2.98%	-3.59%	1.72%	-0.48%	0.49%	0.96%	4.38%
	第1季	14,340	123.4	10.1	931	123	63.0	2.8	1,176	9.59	53,678	5,595	199.3
	成長率	0.02%	4.99%	-0.53%	4.53%	0.07%	2.43%	3.21%	0.58%	0.50%	2.39%	1.87%	3.85%
	第2季	14,021	128.0	10.3	986	127	66.3	2.9	1,225	9.63	54,428	5,651	207.5
	成長率	4.05%	7.40%	4.26%	2.99%	1.15%	4.05%	1.92%	0.75%	-0.39%	2.78%	3.19%	6.07%
	第3季	14,075	130.1	9.3	991	133	66.1	2.5	1,226	9.23	51,627	5,596	208.1
	成長率	4.98%	7.52%	-5.60%	1.48%	4.69%	3.20%	-13.78%	1.79%	-2.77%	-2.12%	0.67%	5.16%
99年	第4季	15,164	130.1	10.1	925	129	67.0	2.7	1,253	9.70	53,991	5,567	210.0
	成長率	3.97%	3.12%	-1.62%	-1.16%	2.84%	2.25%	-5.18%	3.75%	0.88%	-0.88%	-1.74%	2.48%
	第1季	14,056	124.3	10.0	956	121	62.9	2.7	1,167	9.62	54,081	5,619	199.9
	成長率	-1.98%	0.74%	-0.88%	2.64%	-1.04%	-0.23%	-1.77%	-0.72%	0.33%	0.75%	0.42%	0.31%
	9901	4,800	42.1	3.4	947	41	21.7	0.9	412	10.03	55,065	5,492	68.1
	成長率	1.82%	5.85%	3.46%	3.78%	1.05%	0.11%	2.86%	0.60%	-0.45%	-0.83%	-0.38%	3.79%
	9902	4,048	36.6	2.9	975	36	18.4	0.8	345	9.64	53,664	5,568	58.6
	成長率	-13.19%	-9.69%	-14.03%	3.65%	-10.05%	-6.72%	-14.35%	-6.08%	4.40%	3.33%	-1.03%	-9.07%
9903	5,209	45.6	3.8	949	44	22.8	1.0	411	9.24	53,507	5,790	73.2	
成長率	4.95%	5.82%	7.62%	0.95%	5.43%	5.36%	5.47%	2.86%	-2.44%	-0.06%	2.43%	5.76%	

備註：

1. 資料來源：截至99年5月4日門診、住診及藥局明細彙總檔。
2. 藥局申報之案件數以0計，金額列入計算。
3. 門診件數不包含「轉、代檢案件」，門住診案件於98年7月後排除「補報部分醫令或醫令差額案件」。
4. 醫療點數=申請點數+部分負擔。
5. 本總表醫療點數僅包含總額內資料，"總額外代辦案件"及"其他部門案件"之醫療申報資料均已排除。

表20-6全民健康保險總額部門別醫療點數統計_東區業務組_總表

年	月	門診				住診							合計 醫療點數 (億)
		件數 (千)	申請點數 (億)	部分負擔 (億)	平均每件 醫療點數	件數 (千)	申請點數 (億)	部分負擔 (億)	日數 (千)	平均日數 (天)	平均每件 醫療點數	平均每日 (點)	
95年	01-12	7,484	69.0	6.0	1002	99	50.6	1.9	1,467	14.78	52854	3576	127.4
	成長率	-6.03%	0.77%	1.22%	7.28%	-1.41%	-0.48%	-2.99%	-0.65%	0.77%	0.84%	0.07%	0.24%
96年	01-12	7,410	69.7	5.9	1020	99	50.9	1.9	1,457	14.67	53,103	3,620	128.3
	成長率	-0.99%	0.96%	-1.12%	1.79%	0.13%	0.63%	-0.23%	-0.63%	-0.76%	0.47%	1.24%	0.71%
97年	01-12	7,454	72.3	5.9	1049	99	51.6	1.9	1,472	14.85	53,919	3,632	131.6
	成長率	0.60%	3.79%	-1.05%	2.79%	-0.20%	1.30%	2.40%	1.01%	1.21%	1.54%	0.32%	2.56%
98年	01-12	7,723	77.3	6.0	1078	102	53.9	2.0	1,514	14.78	54,568	3,692	139.2
	成長率	3.60%	6.86%	2.14%	2.81%	3.33%	4.60%	3.81%	2.85%	-0.46%	1.20%	1.67%	5.72%
	第1季	1,914	18.5	1.5	1045	24	12.9	0.5	363	15.05	55,318	3,675	33.3
	成長率	1.30%	5.72%	1.14%	4.02%	-0.65%	2.52%	1.87%	1.13%	1.80%	3.17%	1.35%	4.20%
	第2季	1,935	19.7	1.5	1096	26	13.6	0.5	379	14.70	54,497	3,708	35.3
	成長率	2.99%	8.68%	1.87%	5.02%	2.07%	5.70%	4.86%	1.98%	-0.09%	3.53%	3.62%	7.15%
99年	第3季	1,887	19.8	1.5	1128	27	13.9	0.5	386	14.40	53,942	3,746	35.7
	成長率	7.28%	10.91%	5.69%	3.02%	7.09%	8.01%	6.63%	3.45%	-3.40%	0.82%	4.36%	9.47%
99年	第4季	1,986	19.3	1.5	1045	26	13.6	0.5	386	15.00	54,587	3,639	34.8
	成長率	3.10%	2.33%	0.05%	-0.90%	4.72%	2.18%	1.77%	4.79%	0.07%	-2.43%	-2.51%	2.17%
	第1季	1,855	18.5	1.4	1071	25	13.0	0.5	373	14.87	53,624	3,605	33.3
	成長率	-3.12%	-0.12%	-7.27%	2.54%	4.13%	0.85%	3.30%	2.90%	-1.18%	-3.06%	-1.91%	-0.02%
99年	9901	625	6.2	0.5	1059	9	4.4	0.2	132	15.11	52,611	3,482	11.2
	成長率	3.26%	6.55%	-1.45%	2.62%	15.57%	1.27%	9.81%	5.12%	-9.04%	-12.14%	-3.41%	4.11%
	9902	536	5.4	0.4	1088	7	3.9	0.1	113	15.36	54,663	3,559	9.8
成長率	-14.65%	-10.62%	-18.28%	4.05%	-7.97%	-2.62%	-9.50%	-1.44%	7.09%	5.55%	-1.44%	-7.98%	
99年	9903	694	6.9	0.5	1069	9	4.7	0.2	129	14.25	53,760	3,772	12.3
	成長率	1.86%	3.66%	-2.13%	1.35%	5.29%	3.51%	9.23%	4.68%	-0.58%	-1.50%	-0.92%	3.42%

備註：

1. 資料來源：截至99年5月4日門診、住診及藥局明細彙總檔。
2. 藥局申報之案件數以0計，金額列入計算。
3. 門診件數不包含「轉、代檢案件」，門住診案件於98年7月後排除「補報部分醫令或醫令差額案件」。
4. 醫療點數=申請點數+部分負擔。
5. 本總表醫療點數僅包含總額內資料，"總額外代辦案件"及"其他部門案件"之醫療申報資料均已排除。

表21全民健康保險西醫門診醫療申報點數統計

年	月	西醫(含慢性病)				西醫慢性病				西醫慢性病占西醫比率			
		件數(千)	申請點數(億)	部分負擔(億)	平均每件醫療點數	件數(千)	申請點數(億)	部分負擔(億)	平均每件醫療點數	件數	醫療點數		
95年	01-12月	257,203	1967.2	226.7	852.96	60,268	850.1	88.2	1556.95	23.43%	42.77%		
	成長率	-5.69%	0.49%	2.23%	6.74%	3.82%	6.36%	8.89%	2.67%				
96年	01-12月	261,466	2,044.4	227.7	869	62,514	881.2	86.3	1,548	23.91%	42.58%		
	成長率	1.66%	3.93%	0.45%	1.88%	3.73%	3.66%	-2.18%	-0.59%				
97年	01-12月	262,207	2,170.0	226.1	914	64,475	954.3	84.8	1,612	24.59%	43.37%		
	成長率	0.28%	6.15%	-0.71%	5.16%	3.14%	8.29%	-1.73%	4.13%				
98年	01-12月	271,279	2,306.8	229.9	935	64,320	989.3	79.0	1,661	23.71%	42.11%		
	成長率	3.46%	6.30%	1.71%	2.33%	-0.24%	3.67%	-6.90%	3.06%				
	第1季	68,033	557.3	56.9	903	15,738	244.9	20.0	1,683			23.13%	43.14%
	成長率	0.14%	6.29%	-0.25%	5.50%	0.23%	7.84%	-3.70%	6.62%				
	第2季	66,189	582.4	57.8	967	16,086	253.5	20.3	1,702				
成長率	3.39%	8.73%	3.12%	4.65%	0.81%	8.51%	-4.16%	6.60%					
第3季	65,602	590.0	56.5	986	16,112	257.3	19.4	1,717	24.56%	42.80%			
成長率	7.13%	9.89%	3.17%	2.00%	0.48%	7.27%	-7.74%	5.55%					
第4季	71,455	577.1	58.7	890	16,384	233.6	19.2	1,543	22.93%	39.76%			
成長率	3.54%	0.70%	0.89%	-2.73%	-2.36%	-7.91%	-11.80%	-5.99%					
99年	第1季	67,305	561.8	56.2	918	15,869	233.3	18.9	1,589	23.58%	40.81%		
	成長率	-1.07%	0.80%	-1.16%	1.71%	0.83%	-4.72%	-5.80%	-5.58%				
	9901	22,946	189.0	18.9	906	5,255	76.4	6.2	1,573			22.90%	39.76%
	成長率	1.84%	6.88%	3.62%	4.65%	4.17%	-2.63%	-1.91%	-6.48%				
9902	19,033	162.5	15.9	937	4,754	71.1	5.5	1,611	24.98%	42.92%			
成長率	-13.25%	-11.07%	-14.56%	2.14%	-8.02%	-11.50%	-18.16%	-4.34%					
9903	25,325	210.3	21.3	915	5,860	85.8	7.1	1,586	23.14%	40.13%			
成長率	7.49%	6.34%	6.98%	-1.01%	6.06%	-0.29%	2.59%	-5.78%					

備註:

1. 資料來源：截至99年5月4日門診及藥局明細彙總檔。
2. 成長率係與前1年同期比較。
3. 醫療點數=申請點數+部分負擔，並含交付機構點數。
4. 件數不包含「轉、代檢案件」、「補報部分醫令或醫令差額案件」及交付機構件數。
5. 本表包含醫院部門總額及西醫基層總額，不包含洗腎、總額外代辦案件及其他部門案件。
6. 慢性病包括案件類別(代碼)為慢性病(04)、結核病(06)、及慢性病連續處方箋(08)。

表22-1全民健康保險醫院總額層級別醫療申報點數統計表_醫學中心

年	月	門診				住診							合計
		件數 (千)	申請點數 (億)	部分負擔 (億)	平均每件 (點)	件數 (千)	申請點數 (億)	部分負擔 (億)	日數 (千)	平均日數 (天)	平均每件 (點)	平均每日 (點)	醫療點數 (億)
95年	01-12	26,618	503.9	54.1	2096	942	625.5	27.0	8,293	8.80	69232	7868	1210.5
	成長率	-2.39%	3.16%	8.78%	6.22%	-1.94%	-1.50%	-2.95%	-3.19%	-1.27%	0.39%	1.68%	0.79%
96年	01-12	27,645	540.1	55.1	2,153	950	635.4	28.0	8,393	8.83	69,810	7,904	1,258.7
	成長率	3.86%	7.18%	1.88%	2.71%	0.84%	1.59%	3.90%	1.21%	0.37%	0.83%	0.47%	3.98%
97年	01-12	27,984	587.9	53.6	2,292	972	663.6	29.0	8,462	8.70	71,228	8,184	1,334.0
	成長率	1.23%	8.84%	-2.75%	6.46%	2.32%	4.44%	3.46%	0.82%	-1.46%	2.03%	3.54%	5.99%
98年	01-12	28,849	627.9	54.4	2,365	994	682.0	29.1	8,524	8.58	71,555	8,342	1,393.4
	成長率	3.09%	6.81%	1.53%	3.18%	2.21%	2.77%	0.45%	0.73%	-1.44%	0.46%	1.93%	4.45%
	第一季	6,767	150.1	12.7	2,406	236	162.6	7.0	2,028	8.59	71,847	8,361	332.4
	成長率	-0.81%	7.94%	-3.63%	7.81%	1.18%	3.14%	2.91%	-0.01%	-1.17%	1.93%	3.14%	4.96%
	第二季	7,263	159.7	13.8	2,389	248	174.5	7.5	2,168	8.73	73,276	8,393	355.5
成長率	3.68%	9.99%	2.29%	5.46%	2.18%	4.73%	2.98%	0.83%	-1.33%	2.42%	3.80%	6.89%	
第三季	7,478	163.7	14.0	2,376	257	173.3	7.2	2,162	8.40	70,125	8,352	358.2	
成長率	6.24%	9.92%	3.88%	2.99%	3.58%	3.94%	-1.81%	1.90%	-1.63%	0.11%	1.77%	6.46%	
第四季	7,341	154.5	13.8	2,293	252	171.6	7.4	2,166	8.60	71,044	8,264	347.3	
成長率	3.14%	-0.17%	3.50%	-2.92%	1.81%	-0.58%	-2.05%	0.18%	-1.60%	-2.41%	-0.82%	-0.27%	
99年	第一季	7,086	152.9	13.2	2,344	238	162.0	6.8	2,032	8.54	70,926	8,303	334.9
	成長率	4.71%	1.84%	3.79%	-2.60%	0.80%	-0.36%	-3.55%	0.20%	-0.59%	-1.28%	-0.69%	0.73%
	9901	2,368	50.7	4.4	2,328	83	58.6	2.4	739	8.92	73,647	8,257	116.2
	成長率	13.69%	7.76%	12.36%	-4.91%	6.86%	3.74%	1.71%	3.42%	-3.22%	-2.99%	0.23%	5.73%
9902	2,039	45.2	3.7	2,397	69	46.4	1.9	585	8.52	70,358	8,257	97.2	
成長率	-9.43%	-8.91%	-12.83%	0.23%	-9.84%	-6.83%	-14.25%	-4.99%	5.37%	2.98%	-2.26%	-8.20%	
9903	2,679	57.0	5.1	2,317	86	56.9	2.5	708	8.20	68,768	8,390	121.5	
成長率	10.12%	6.61%	11.98%	-2.80%	4.92%	1.24%	1.02%	1.48%	-3.28%	-3.52%	-0.24%	4.12%	

備註：

1. 資料來源：截至99年5月4日門診、住診及藥局明細彙總檔。
2. 院所層級以最新分析月份之層級為分類依據。
3. 藥局申報之案件數以0計，點數列入計算。
4. 門診件數不包含「轉、代檢案件」，門住診案件於98年7月後排除「補報部分醫令或醫令差額案件」。
5. 醫療點數=申請點數+部分負擔。
6. 本表(醫院部門總額)不包含洗腎、總額外代辦案件及其他部門案件。

表22-2全民健康保險醫院總額層級別醫療申報點數統計表_區域醫院

年	月	門診				住診							合計 醫療點數 (億)
		件數 (千)	申請點數 (億)	部分負擔 (億)	平均每件 (點)	件數 (千)	申請點數 (億)	部分負擔 (億)	日數 (千)	平均日數 (天)	平均每件 (點)	平均每日 (點)	
95年	01-12	32,263	451.8	57.0	1577	1,228	542.5	27.3	11,388	9.28	46408	5003	1078.6
	成長率	-1.48%	5.11%	11.10%	7.34%	-0.51%	2.19%	2.10%	-0.29%	0.22%	2.71%	2.48%	3.84%
96年	01-12	34,347	490.1	58.6	1,598	1,281	572.5	28.9	11,892	9.28	46,942	5,057	1,150.1
	成長率	6.46%	8.48%	2.75%	1.30%	4.35%	5.54%	5.85%	4.43%	0.07%	1.15%	1.08%	6.63%
97年	01-12	35,844	537.7	60.2	1,668	1,306	602.7	30.4	12,175	9.32	48,495	5,201	1,231.0
	成長率	4.36%	9.70%	2.72%	4.40%	1.90%	5.27%	5.29%	2.37%	0.46%	3.31%	2.83%	7.03%
98年	01-12	37,338	575.2	61.7	1,706	1,342	618.2	30.5	12,237	9.12	48,343	5,302	1,285.6
	成長率	4.17%	6.97%	2.60%	2.27%	2.79%	2.57%	0.34%	0.51%	-2.22%	-0.31%	1.94%	4.44%
	第一季	8,788	136.5	14.8	1,722	320	148.2	7.5	2,909	9.09	48,646	5,351	307.0
	成長率	1.40%	8.15%	1.65%	5.99%	0.75%	2.62%	3.59%	-0.89%	-1.62%	1.90%	3.58%	4.98%
	第二季	9,354	147.2	15.7	1,741	335	157.2	7.8	3,106	9.27	49,284	5,315	328.0
成長率	3.76%	10.21%	3.16%	5.52%	1.02%	3.86%	2.28%	0.11%	-0.90%	2.74%	3.67%	6.54%	
第三季	9,641	150.8	15.7	1,727	349	156.7	7.6	3,103	8.89	47,092	5,294	330.8	
成長率	7.01%	10.19%	3.47%	2.34%	6.00%	3.71%	-1.73%	1.07%	-4.66%	-2.42%	2.35%	6.41%	
第四季	9,555	140.7	15.5	1,635	338	156.1	7.6	3,119	9.22	48,413	5,250	320.0	
成長率	4.39%	-0.27%	2.06%	-4.24%	3.32%	0.18%	-2.53%	1.69%	-1.58%	-3.17%	-1.61%	0.00%	
99年	第一季	9,040	139.3	14.9	1,706	324	147.3	7.3	2,894	8.95	47,778	5,341	308.8
	成長率	2.86%	2.07%	0.50%	-0.92%	1.11%	-0.61%	-2.29%	-0.51%	-1.60%	-1.79%	-0.19%	0.59%
	9901	3,000	46.2	4.9	1,706	111	50.2	2.5	1,009	9.13	47,707	5,227	103.9
	成長率	9.57%	8.55%	7.54%	-1.02%	4.00%	0.54%	1.23%	-0.26%	-4.09%	-3.29%	0.84%	4.31%
9902	2,646	41.1	4.3	1,715	94	43.3	2.1	857	9.09	48,151	5,294	90.8	
成長率	-9.17%	-9.50%	-13.18%	-0.76%	-9.98%	-7.25%	-13.87%	-4.31%	6.29%	2.67%	-3.41%	-8.73%	
9903	3,393	52.0	5.6	1,700	119	53.7	2.7	1,028	8.66	47,548	5,491	114.1	
成長率	8.19%	7.21%	7.22%	-0.91%	8.95%	4.28%	5.09%	2.64%	-5.79%	-4.25%	1.63%	5.76%	

備註：

1. 資料來源：截至99年5月4日門診、住診及藥局明細彙總檔。
2. 院所層級以最新分析月份之層級為分類依據。
3. 藥局申報之案件數以0計，點數列入計算。
4. 門診件數不包含「轉、代檢案件」，門住診案件於98年7月後排除「補報部分醫令或醫令差額案件」。
5. 醫療點數=申請點數+部分負擔。
6. 本表(醫院部門總額)不包含洗腎、總額外代辦案件及其他部門案件。

表22-3全民健康保險醫院總額層級別醫療申報點數統計表_地區醫院

年	月	門診				住診							合計
		件數 (千)	申請點數 (億)	部分負擔 (億)	平均每件 (點)	件數 (千)	申請點數 (億)	部分負擔 (億)	日數 (千)	平均日數 (天)	平均每件 (點)	平均每日 (點)	醫療點數 (億)
95年	01-12	26,765	246.9	26.3	1021	648	262.3	9.3	8,772	13.53	41896	3096	544.8
	成長率	-8.11%	-3.13%	2.55%	5.98%	-5.97%	-3.03%	-4.57%	-1.78%	4.46%	3.07%	-1.33%	-2.85%
96年	01-12	26,772	252.1	25.3	1036	643	265.8	9.4	8,954	13.93	42,809	3,073	552.6
	成長率	0.03%	2.12%	-3.82%	1.52%	-0.85%	1.33%	0.82%	2.07%	2.94%	2.18%	-0.74%	1.43%
97年	01-12	26,683	262.9	24.2	1076	631	266.4	9.6	8,971	14.22	43,754	3,076	563.1
	成長率	-0.33%	4.28%	-4.21%	3.85%	-1.87%	0.23%	2.31%	0.19%	2.10%	2.21%	0.11%	1.91%
98年	01-12	27,729	284.9	24.1	1,114	647	279.7	9.9	9,167	14.17	44,781	3,160	598.7
	成長率	3.92%	8.35%	-0.43%	3.55%	2.56%	5.01%	3.72%	2.18%	-0.37%	2.35%	2.73%	6.31%
	第一季	6,631	67.3	6.0	1105	157	67.4	2.5	2,215	14.12	44,527	3,153	143.1
	成長率	0.59%	7.80%	-0.96%	6.40%	-1.08%	3.42%	6.72%	-0.24%	0.85%	4.66%	3.79%	5.30%
	第二季	6,946	72.5	6.2	1,134	160	70.2	2.6	2,286	14.26	45,387	3,184	151.5
成長率	5.12%	11.77%	3.44%	5.65%	1.94%	5.65%	6.51%	1.89%	-0.04%	3.67%	3.72%	8.41%	
第三季	7,037	74.4	6.0	1,142	166	70.8	2.4	2,327	14.02	44,119	3,148	153.6	
成長率	6.35%	12.18%	-0.48%	4.49%	5.50%	6.48%	1.71%	3.12%	-2.25%	0.78%	3.10%	8.78%	
第四季	7,115	70.7	6.0	1077	164	71.3	2.5	2,338	14.29	45,104	3,155	150.4	
成長率	3.61%	1.97%	-3.63%	-2.02%	3.92%	4.48%	0.17%	3.92%	0.01%	0.39%	0.39%	2.87%	
99年	第一季	6,729	69.4	5.7	1,117	158	68.9	2.4	2,258	14.34	45,246	3,156	146.4
	成長率	1.48%	3.16%	-3.96%	1.08%	0.42%	2.19%	-2.08%	1.94%	1.52%	1.61%	0.10%	2.32%
	9901	2,254	23.1	1.9	1,111	54	23.7	0.8	786	14.58	45,453	3,118	49.5
	成長率	7.58%	10.60%	1.00%	2.06%	3.59%	4.36%	4.67%	2.49%	-1.06%	0.75%	1.83%	7.05%
9902	1,955	20.1	1.7	1,113	47	20.7	0.7	683	14.62	45,726	3,128	43.1	
成長率	-10.45%	-10.23%	-15.17%	-0.20%	-9.54%	-4.58%	-16.81%	-0.61%	9.87%	4.99%	-4.44%	-7.94%	
9903	2,521	26.2	2.1	1,124	57	24.5	0.9	790	13.88	44,655	3,217	53.7	
成長率	7.12%	9.17%	2.02%	1.38%	6.98%	6.43%	5.63%	3.68%	-3.09%	-0.54%	2.63%	7.55%	

備註：

1. 資料來源：截至99年5月4日門診、住診及藥局明細彙總檔。
2. 院所層級以最新分析月份之層級為分類依據。
3. 藥局申報之案件數以0計，點數列入計算。
4. 門診件數不包含「轉、代檢案件」，門住診案件於98年7月後排除「補報部分醫令或醫令差額案件」。
5. 醫療點數=申請點數+部分負擔。
6. 本表(醫院部門總額)不包含洗腎、總額外代辦案件及其他部門案件。

表23全民健康保險醫院總額層級別醫療申報點數占率統計表

		合計		醫學中心			區域醫院			地區醫院		
年	月	門診	住診	門診	住診	合計	門診	住診	合計	門診	住診	合計
		佔率 (%)	佔率 (%)	佔率 (%)	佔率 (%)	佔率 (%)	佔率 (%)	佔率 (%)	佔率 (%)	佔率 (%)	佔率 (%)	佔率 (%)
95年	01-12	47.29%	52.71%	41.64%	43.68%	42.71%	37.97%	38.14%	38.06%	20.39%	18.18%	19.22%
96年	01-12	48.00%	52.00%	41.88%	43.08%	42.50%	38.60%	39.05%	38.84%	19.52%	17.87%	18.66%
97年	01-12	48.80%	51.20%	42.02%	43.24%	42.65%	39.16%	39.53%	39.35%	18.81%	17.23%	18.00%
98年	01-12	49.67%	50.33%	41.91%	43.11%	42.51%	39.11%	39.33%	39.22%	18.98%	17.56%	18.26%
	第一季	49.51%	50.49%	42.03%	42.93%	42.48%	39.06%	39.40%	39.23%	18.91%	17.68%	18.29%
	第二季	49.72%	50.28%	41.79%	43.35%	42.57%	39.24%	39.32%	39.28%	18.97%	17.34%	18.15%
	第三季	50.38%	49.62%	41.86%	43.18%	42.51%	39.22%	39.30%	39.26%	18.93%	17.52%	18.23%
	第四季	49.06%	50.94%	41.96%	42.97%	42.47%	38.94%	39.31%	39.13%	19.11%	17.71%	18.40%
99年	第一季	50.06%	49.94%	42.00%	42.77%	42.38%	39.00%	39.17%	39.08%	19.00%	18.06%	18.53%
	9901	48.72%	51.28%	41.97%	44.14%	43.09%	38.96%	38.14%	38.54%	19.07%	17.72%	18.38%
	9902	50.21%	49.79%	42.14%	42.00%	42.07%	39.11%	39.43%	39.27%	18.76%	18.56%	18.66%
	9903	51.18%	48.82%	41.92%	42.05%	41.98%	38.94%	39.97%	39.44%	19.14%	17.98%	18.57%

備註：

1. 資料來源：截至99年5月4日門診、住診及藥局明細彙總檔。
2. 院所層級以最新分析月份之層級為分類依據。
3. 藥局申報之案件數以0計，點數列入計算。
4. 門診件數不包含「轉、代檢案件」，門住診案件於98年7月後排除「補報部分醫令或醫令差額案件」。
5. 醫療點數=申請點數+部分負擔。
6. 本表(醫院部門總額)不包含洗腎、總額外代辦案件及其他部門案件。