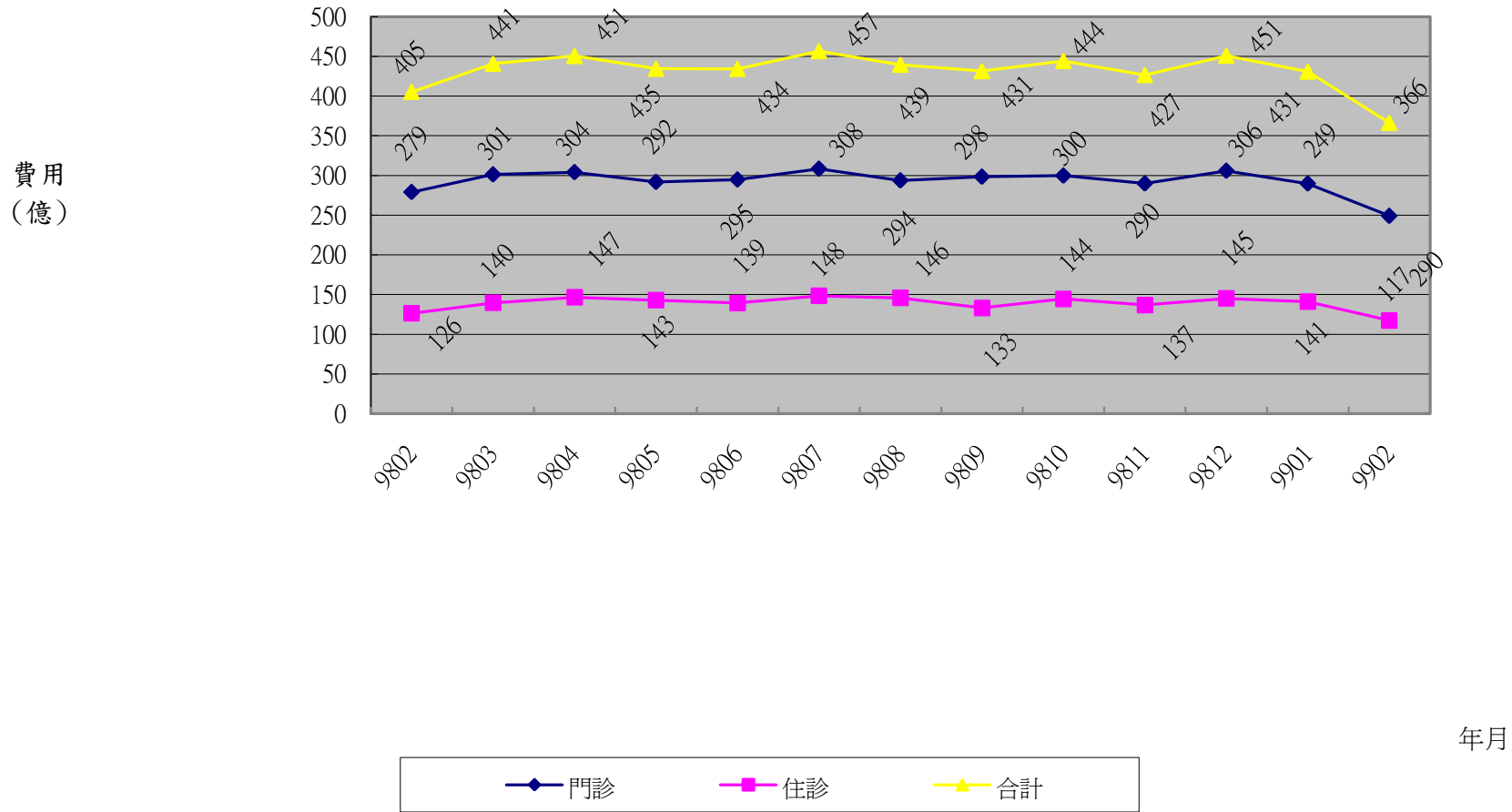


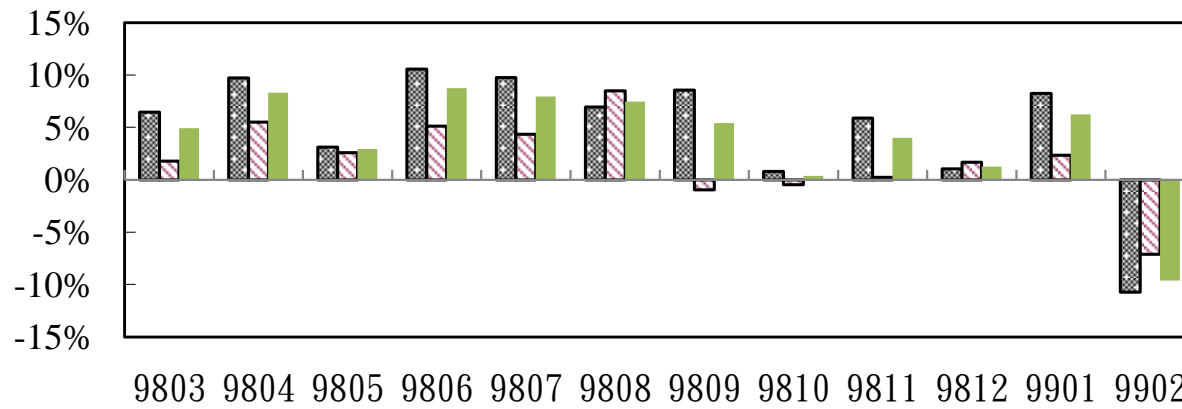
# 圖1：全民健保申請費用趨勢圖



# 圖2：門住診費用成長率統

■ 門診成長率 ■ 住診成長率 ■ 總費用成長率

成長率



備註：成長率係與去年同期相比

費用年月

圖3：全民健康保險99年02月醫院總額層級別醫療申報點數成長情形

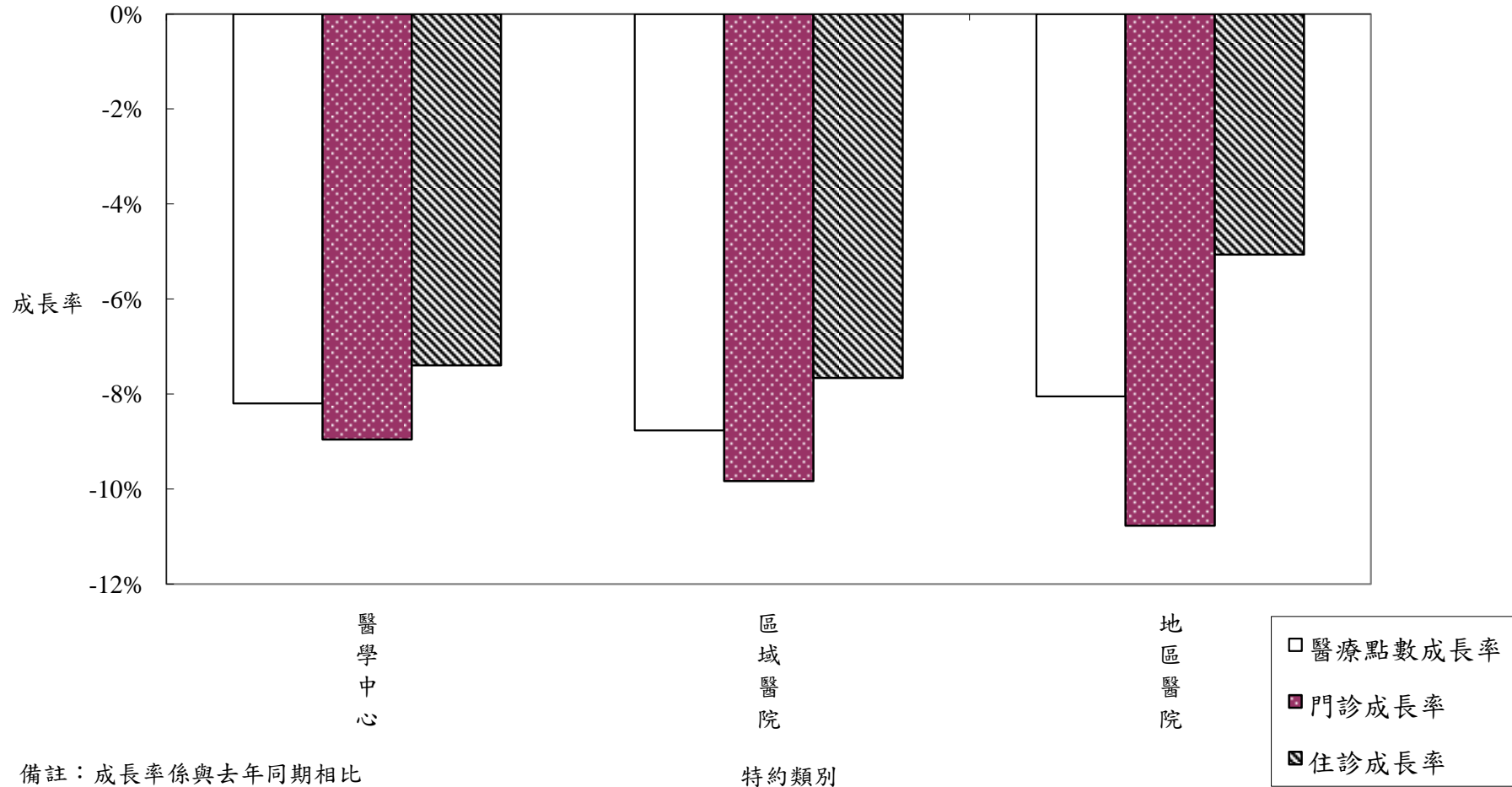


表18全民健康保險總額部門別醫療點數統計\_總表

年	月	門診				住診							合計
		件數 (千)	申請點數 (億)	部分負擔 (億)	平均每件 醫療點數	件數 (千)	申請點數 (億)	部分負擔 (億)	日數 (千)	平均日數 (天)	平均每件 醫療點數	平均每日 (點)	醫療點數 (億)
95年	01-12	330,434	2772.1	266.2	919	2,912	1462.7	63.7	28,899	9.92	52,406	5,282	4564.7
	成長率	-4.47%	1.44%	1.85%	6.22%	-2.17%	-0.22%	-1.11%	-1.57%	0.61%	1.95%	1.33%	0.89%
96年	01-12	337,263	2,893.4	269.3	938	2,970	1,508.8	66.4	29,748	10.02	53,045	5,295	4,737.9
	成長率	2.07%	4.38%	1.13%	1.99%	1.96%	3.16%	4.27%	2.94%	0.96%	1.22%	0.26%	3.80%
97年	01-12	340,609	3,065.3	269.5	979	3,048	1,569.1	69.1	31,209	10.24	53,747	5,249	4,973.1
	成長率	0.99%	5.94%	0.09%	4.41%	2.64%	4.00%	4.08%	4.91%	2.21%	1.32%	-0.87%	4.96%
98年	01-12	356,595	3,259.1	275.0	991	3,146	1,616.4	69.7	32,034	10.18	53,589	5,263	5,220.3
	成長率	4.69%	6.32%	2.06%	1.23%	3.22%	3.01%	0.85%	2.64%	-0.56%	-0.29%	0.27%	4.97%
	第一季	87,169	780.5	67.5	973	751	386.7	17.0	7,650	10.19	53,759	5,277	1,251.7
	成長率	1.18%	5.90%	0.54%	4.22%	2.48%	2.91%	3.74%	4.48%	1.95%	0.46%	-1.47%	4.63%
	第二季	87,310	821.1	69.4	1,020	783	410.8	17.9	8,087	10.32	54,733	5,302	1,319.3
	成長率	4.23%	8.08%	3.65%	3.35%	1.93%	4.44%	3.15%	1.67%	-0.25%	2.42%	2.67%	6.61%
	第三季	86,686	832.3	68.0	1,039	815	410.1	17.3	8,128	9.98	52,449	5,257	1,327.6
	成長率	7.22%	8.88%	3.31%	1.13%	5.26%	4.20%	-1.29%	2.32%	-2.80%	-1.24%	1.61%	6.95%
第四季	95,430	825.3	70.1	938	797	408.8	17.5	8,169	10.25	53,470	5,219	1,321.7	
成長率	6.22%	2.62%	0.81%	-3.52%	3.18%	0.57%	-1.95%	2.25%	-0.90%	-2.63%	-1.75%	1.82%	
	9812	32,560	282.1	23.8	939	269	139.0	6.0	2,759	10.27	53,979	5,257	450.9
成長率	3.57%	1.28%	-1.76%	-2.44%	3.26%	1.76%	-0.42%	3.63%	0.36%	-1.54%	-1.89%	1.24%	
99年	9901	29,685	267.2	22.6	976	260	135.3	5.7	2,698	10.36	54,129	5,226	430.8
	成長率	5.81%	8.51%	5.26%	2.30%	4.74%	2.34%	1.79%	1.15%	-3.42%	-2.31%	1.15%	6.23%
	9902	24,509	230.2	18.9	1,016	221	112.6	4.6	2,276	10.31	53,124	5,151	366.4
成長率	-13.80%	-10.39%	-14.93%	3.54%	-9.68%	-6.79%	-14.60%	-3.01%	7.39%	2.83%	-4.24%	-9.62%	

備註：  
 1. 資料來源：截至99年4月6日明細彙總檔  
 2. 藥局申報之案件數以0計，金額列入計算  
 3. 醫療點數=申請點數+部分負擔  
 4. 本總表醫療點數包含各"總額別"醫療申報資料及"其他非屬總額內"醫療申報資料之合計

表19-1全民健康保險總額部門別醫療申報點數統計\_醫院

年	月	門診				住診							合計 醫療點數 (億)
		件數 (千)	申請點數 (億)	部分負擔 (億)	平均每件 醫療點數	件數 (千)	申請點數 (億)	部分負擔 (億)	日數 (千)	平均日數 (天)	平均每件 醫療點數	平均每日 (點)	
95年	01-12	89,532	1225.6	137.4	1,522	2,822	1431.5	63.6	28,500	10.10	52,981	5,246	2858.0
	成長率	-3.41%	3.00%	8.45%	7.18%	-2.31%	-0.44%	-1.09%	-1.63%	0.69%	1.88%	1.18%	1.40%
96年	01-12	92,848	1,308.7	139.0	1,559	2,882	1,478.3	66.3	29,343	10.18	53,598	5,264	2,992.2
	成長率	3.70%	6.78%	1.15%	2.42%	2.12%	3.27%	4.29%	2.96%	0.82%	1.17%	0.35%	4.70%
97年	01-12	94,695	1,417.5	138.0	1,643	2,959	1,539.3	69.0	30,761	10.40	54,358	5,228	3,163.8
	成長率	1.99%	8.31%	-0.71%	5.35%	2.67%	4.13%	4.10%	4.83%	2.10%	1.42%	-0.67%	5.73%
98年	01-12	99,475	1,525.6	140.3	1,675	3,058	1,587.6	69.6	31,581	10.33	54,192	5,247	3,323.0
	成長率	5.05%	7.63%	1.65%	1.95%	3.36%	3.14%	0.85%	2.67%	-0.67%	-0.30%	0.36%	5.03%
	第一季	23,159	361.5	33.5	1,706	730	379.8	17.0	7,546	10.33	54,347	5,259	791.8
	成長率	0.95%	8.19%	-0.88%	6.34%	2.58%	3.13%	3.75%	4.45%	1.82%	0.56%	-1.24%	5.21%
	第二季	24,841	388.6	35.8	1,708	762	403.9	17.9	7,977	10.46	55,339	5,288	846.2
	成長率	4.42%	10.55%	2.87%	5.21%	2.05%	4.59%	3.16%	1.72%	-0.32%	2.43%	2.76%	7.13%
	第三季	25,479	398.4	35.7	1,703	792	402.8	17.2	8,013	10.12	53,026	5,242	854.1
成長率	7.68%	10.83%	2.95%	2.28%	5.46%	4.33%	-1.29%	2.38%	-2.92%	-1.31%	1.66%	7.07%	
98年	第四季	25,997	377.2	35.3	1,587	773	401.0	17.5	8,045	10.40	54,112	5,202	831.0
	成長率	6.97%	1.27%	1.60%	-5.30%	3.28%	0.60%	-1.95%	2.26%	(0.0)	-2.71%	-1.74%	0.89%
98年	9812	8,845	130.0	11.9	1,604	261	136.4	6.0	2,717	10.42	54,617	5,243	284.4
	成長率	7.72%	1.39%	1.01%	-5.90%	3.32%	1.78%	-0.43%	3.60%	0.26%	-1.58%	-1.84%	1.52%
99年	9901	8,013	123.0	11.3	1,675	253	132.9	5.7	2,660	10.50	54,739	5,212	272.9
	成長率	12.15%	9.19%	8.16%	-2.72%	4.89%	2.50%	1.79%	1.19%	-3.52%	-2.31%	1.26%	5.63%
99年	9902	6,918	108.7	9.7	1,711	215	110.7	4.6	2,248	10.45	53,657	5,133	233.8
	成長率	-9.76%	-9.29%	-13.40%	0.13%	-9.65%	-6.73%	-14.58%	-2.98%	7.38%	2.84%	-4.22%	-8.40%

備註：  
 1. 資料來源：截至99年4月6日明細彙總檔  
 2. 藥局申報之案件數以0計，金額列入計算  
 3. 醫療點數=申請點數+部分負擔

表19-2全民健康保險總額部門別醫療申報點數統計\_西醫基層

年	月	門診				住診							合計 醫療點數 (億)
		件數 (千)	申請點數 (億)	部分負擔 (億)	平均每件 醫療點數	件數 (千)	申請點數 (億)	部分負擔 (億)	日數 (千)	平均日數 (天)	平均每件 醫療點數	平均每日 (點)	
95年	01-12	176,555	778.2	89.3	491	70	20.0	0.08	228	3.27	28,792	8,802	887.6
	成長率	-6.33%	-2.37%	-6.07%	3.81%	-0.68%	10.92%	-9.80%	0.27%	0.96%	11.59%	10.52%	-2.49%
96年	01-12	177,429	775.5	88.7	487	65	18.6	0.07	219	3.37	28,772	8,547	883.0
	成長率	0.50%	-0.34%	-0.63%	-0.86%	-6.90%	-6.95%	-12.81%	-4.19%	2.91%	-0.07%	-2.90%	-0.52%
97年	01-12	176,559	795.3	88.1	500	61	17.6	0.06	210	3.41	28,726	8,413	901.0
	成長率	-0.49%	2.55%	-0.72%	2.72%	-5.52%	-5.67%	-6.47%	-4.18%	1.42%	-0.16%	-1.56%	2.05%
98年	01-12	184,495	839.7	89.7	504	60	17.2	0.06	209	3.49	28,757	8,251	946.7
	成長率	4.49%	5.58%	1.80%	0.68%	-2.20%	-2.10%	0.00%	-0.16%	2.08%	0.11%	-1.93%	5.06%
	第一季	46,933	207.0	23.3	491	14	4.2	0.01	49	3.40	28,819	8,467	234.5
	成長率	0.16%	3.54%	0.67%	3.08%	-6.12%	-5.87%	-1.93%	-5.52%	0.65%	0.29%	-0.35%	3.07%
	第二季	43,890	207.0	22.1	522	14	4.1	0.02	50	3.51	28,695	8,171	233.2
	成長率	3.08%	5.71%	3.51%	2.34%	-0.60%	-0.52%	-4.21%	1.43%	2.04%	0.06%	-1.94%	5.39%
	第三季	42,534	204.8	20.9	530	15	4.4	0.02	54	3.55	28,714	8,094	230.0
成長率	7.48%	8.93%	3.59%	0.86%	0.18%	0.13%	3.23%	3.43%	3.24%	-0.04%	-3.17%	8.24%	
98年	第四季	51,137	220.9	23.4	478	16	4.6	0.01	56	3.48	28,796	8,285	249.0
	成長率	7.54%	4.42%	-0.17%	-3.33%	-2.13%	-2.02%	3.15%	0.04%	2.23%	0.13%	-2.05%	3.85%
98年	9812	17,566	75.0	8.0	473	5	1.5	0.00	18	3.50	28,734	8,218	84.5
	成長率	2.99%	0.50%	-6.04%	-3.07%	-3.73%	-3.65%	13.85%	-1.85%	1.96%	0.13%	-1.79%	-0.23%
99年	9901	15,850	70.6	7.7	494	5	1.4	0.00	17	3.55	28,717	8,092	79.6
	成長率	-0.16%	5.07%	-2.39%	4.46%	-5.90%	-6.25%	-5.28%	-0.79%	5.43%	-0.37%	-5.50%	4.09%
99年	9902	12,701	57.1	6.2	499	4	1.1	0.00	14	3.49	28,649	8,202	64.5
	成長率	-15.07%	-14.18%	-16.32%	0.79%	-13.62%	-14.02%	-28.44%	-10.78%	3.29%	-0.52%	-3.69%	-14.39%

備註：

1. 資料來源：截至99年4月6日明細彙總檔
2. 藥局申報之案件數以0計，金額列入計算
3. 醫療點數=申請點數+部分負擔
4. 本表(西醫基層)不包含"洗腎"資料

表19-3全民健康保險總額部門別醫療申報點數統計\_牙醫門診

年	月	牙醫門診				
		件數 (千)	申請點數 (億)	部分負擔(億)	平均每件 醫療點數	醫療點數 (億)
95年	01-12	28,391	308.1	13.2	1,132	321.3
	成長率	1.16%	2.22%	0.89%	0.99%	2.16%
96年	01-12	29,143	320.2	13.6	1,145	333.8
	成長率	2.65%	3.93%	2.76%	1.21%	3.89%
97年	01-12	30,002	334.8	14.0	1,163	348.8
	成長率	2.95%	4.54%	3.03%	1.49%	4.48%
98年	01-12	30,809	344.3	14.3	1,164	358.6
	成長率	2.69%	2.85%	2.01%	0.12%	2.82%
	第一季	7,355	81.8	3.4	1,158	85.2
	成長率	3.11%	3.22%	3.07%	0.10%	3.21%
	第二季	7,893	87.7	3.7	1,158	91.4
	成長率	5.63%	5.22%	5.55%	-0.37%	5.23%
	第三季	7,853	88.1	3.6	1,168	91.8
成長率	2.20%	2.75%	0.60%	0.45%	2.66%	
98年	第四季	7,708	86.7	3.6	1,171	90.3
	成長率	-0.05%	0.34%	-0.98%	0.34%	0.29%
	9812	2,637	29.6	1.2	1,169	30.8
成長率	-0.48%	-0.26%	-0.67%	0.21%	-0.27%	
99年	9901	2,481	27.7	1.2	1,164	28.9
	成長率	17.58%	17.26%	17.25%	-0.27%	17.26%
	9902	2,171	23.6	1.0	1,135	24.6
成長率	-16.95%	-17.89%	-17.15%	-1.09%	-17.86%	

備註：  
 1. 資料來源：截至99年4月6日明細彙總檔  
 2. 藥局申報之案件數以0計，金額列入計算  
 3. 醫療點數=申請點數+部分負擔

表19-4全民健康保險總額部門別醫療申報點數統計\_中醫門診

年	月	中醫門診				
		件數 (千)	申請點數 (億)	部分負擔(億)	平均每件 醫療點數	醫療點數 (億)
95年	01-12	33,005	152.7	25.6	540	178.4
	成長率	-2.79%	-2.72%	-1.51%	0.25%	-2.54%
96年	01-12	34,728	160.8	27.1	541	187.9
	成長率	5.22%	5.27%	5.66%	0.10%	5.32%
97年	01-12	36,162	168.9	28.5	546	197.4
	成長率	4.13%	5.07%	5.00%	0.89%	5.06%
98年	01-12	38,474	181.5	29.8	549	211.2
	成長率	6.39%	7.43%	4.70%	0.60%	7.03%
	第一季	8,925	41.8	7.0	547	48.8
	成長率	5.47%	7.01%	5.82%	1.30%	6.84%
	第二季	9,791	46.2	7.6	550	53.9
	成長率	7.75%	8.50%	6.77%	0.46%	8.25%
	第三季	9,979	47.2	7.6	550	54.9
成長率	9.43%	10.11%	5.55%	0.02%	9.46%	
98年	第四季	9,778	46.2	7.5	549	53.7
	成長率	3.00%	4.16%	0.88%	0.67%	3.69%
98年	9812	3,240	15.3	2.5	550	17.8
	成長率	-0.60%	0.77%	-1.08%	1.12%	0.50%
99年	9901	3,075	14.4	2.4	546	16.8
	成長率	14.30%	15.89%	13.44%	1.08%	15.53%
	9902	2,479	11.5	1.9	541	13.4
成長率	-15.44%	-17.26%	-17.25%	-2.15%	-17.26%	
備註：		1. 資料來源：截至99年4月6日明細彙總檔 2. 藥局申報之案件數以0計，金額列入計算 3. 醫療點數=申請點數+部分負擔				



表19-5全民健康保險總額部門別醫療申報點數統計\_洗腎

年	月	醫院門診洗腎					基層門診洗腎				
		件數 (千)	申請點數 (億)	部分負擔(億)	平均每件 醫療點數	醫療點數 (億)	件數 (千)	申請點數 (億)	部分負擔(億)	平均每件 醫療點數	醫療點數 (億)
95年	01-12	391	180.9	0.0131	46,210	180.9	209	100.9	0.0001	48,366	100.9
	成長率	3.85%	2.86%	42.11%	-0.95%	2.86%	12.09%	12.66%	45.85%	0.50%	12.66%
96年	01-12	411	190.5	0.0171	46,417	190.6	223	109.2	0.0002	48,905	109.2
	成長率	4.88%	5.35%	30.87%	0.45%	5.35%	7.02%	8.21%	19.36%	1.11%	8.21%
97年	01-12	422	197.9	0.0181	46,888	197.9	247	120.3	0.0003	48,722	120.3
	成長率	2.83%	3.87%	5.81%	1.02%	3.87%	10.54%	10.12%	100.52%	-0.37%	10.12%
98年	01-12	433	203.4	0.0201	46,937	203.4	270	131.0	0.0006	48,459	131.0
	成長率	2.66%	2.77%	10.75%	0.10%	2.77%	9.49%	8.90%	71.56%	-0.54%	8.90%
	第一季	108	49.7	0.0059	45,963	49.7	66	31.0	0.0001	47,246	31.0
	成長率	2.71%	2.20%	17.05%	-0.50%	2.20%	9.90%	7.46%	122.27%	-2.22%	7.46%
	第二季	108	50.8	0.0050	46,982	50.8	67	32.3	0.0002	48,321	32.3
	成長率	2.80%	3.57%	18.07%	0.75%	3.57%	9.78%	8.72%	66.12%	-0.97%	8.72%
	第三季	108	51.3	0.0043	47,403	51.3	69	33.8	0.0002	49,073	33.8
成長率	2.16%	2.81%	4.29%	0.64%	2.81%	9.43%	10.43%	79.03%	0.91%	10.43%	
98年	第四季	109	51.7	0.0049	47,395	51.7	69	33.9	0.0001	49,134	33.9
	成長率	2.99%	2.50%	3.11%	-0.47%	2.50%	8.88%	8.90%	33.55%	0.02%	8.90%
98年	9812	37	17.6	0.0017	48,212	17.6	23	11.6	0.0000	49,909	11.6
	成長率	3.10%	1.71%	-0.43%	-1.35%	1.71%	9.22%	7.51%	51.11%	-1.57%	7.51%
99年	9901	37	17.3	0.0017	46,538	17.3	24	11.4	0.0001	48,133	11.4
	成長率	2.47%	0.44%	-15.74%	-1.98%	0.44%	6.25%	5.47%	36.07%	-0.73%	5.47%
99年	9902	38	16.1	0.0021	42,965	16.1	24	10.6	0.0001	44,044	10.6
	成長率	4.93%	3.58%	2.62%	-1.29%	3.58%	11.25%	9.43%	7.22%	-1.64%	9.43%

備註：  
 1. 資料來源：截至99年4月6日明細彙總檔  
 2. 藥局申報之案件數以0計，金額列入計算  
 3. 醫療點數=申請點數+部分負擔

表20-1全民健康保險總額部門別醫療點數統計\_台北業務組\_總表

年	月	門診				住診							合計 醫療點數 (億)
		件數 (千)	申請點數 (億)	部分負擔 (億)	平均每件 醫療點數	件數 (千)	申請點數 (億)	部分負擔 (億)	日數 (千)	平均日數 (天)	平均每件 醫療點數	平均每日 (點)	
95年	01-12	102,015	899.9	90.1	970	862	476.8	20.3	8,897	10	57674	5587	1487.1
	成長率	-3.51%	2.72%	4.70%	6.64%	0.75%	0.66%	-0.10%	-0.25%	-0.99%	-0.12%	0.88%	2.13%
96年	01-12	103,940	942.0	92.6	995	880	490.5	21.6	9,140	10	58,194	5,603	1,546.8
	成長率	1.89%	4.69%	2.75%	2.57%	2.11%	2.89%	6.44%	2.73%	0.60%	0.90%	0.30%	4.02%
97年	01-12	105,362	1012.7	93.0	1,049	916	505.4	22.0	9,578	10	57,606	5,507	1,633.2
	成長率	1.37%	7.51%	0.40%	5.43%	4.04%	3.03%	2.12%	4.79%	0.72%	-1.01%	-1.72%	5.59%
98年	01-12	111,185	1085.0	96.9	1,063	975	534.2	23.0	9,983	10	57,168	5,581	1,739.1
	成長率	5.53%	7.14%	4.21%	1.29%	6.45%	5.71%	4.24%	4.24%	-2.08%	-0.76%	1.35%	6.49%
	第1季	26,808	258.0	23.3	1,049	231	126.2	5.5	2,376	10	57,087	5,542	413.0
	成長率	2.15%	7.07%	2.18%	4.40%	6.60%	5.05%	5.98%	6.09%	-0.48%	-1.42%	-0.95%	6.14%
	第2季	27,472	275.3	24.4	1,091	244	137.6	5.9	2,537	10	58,876	5,656	443.2
	成長率	5.21%	9.72%	5.20%	3.92%	6.59%	8.78%	6.74%	4.58%	-1.88%	1.98%	3.93%	9.13%
	第3季	27,434	279.7	24.7	1,109	254	136.9	5.9	2,558	10	56,264	5,581	447.2
成長率	9.04%	10.29%	8.15%	0.99%	8.44%	7.75%	5.44%	4.15%	-3.96%	-0.72%	3.37%	9.32%	
98年	第4季	29,470	272.1	24.5	1,006	247	133.6	5.7	2,513	10	56,485	5,543	435.8
	成長率	5.84%	1.78%	1.46%	-3.86%	4.23%	1.38%	-0.92%	2.29%	-1.86%	-2.82%	-0.98%	1.60%
98年	9812	10,133	94.0	8.3	1,010	84	45.7	2.0	856	10	57,059	5,569	150.0
	成長率	3.27%	0.61%	-1.79%	-2.76%	3.62%	1.35%	-1.39%	2.62%	-0.96%	-2.30%	-1.35%	0.67%
99年	9901	9,224	87.8	7.7	1,035	81	44.7	1.9	842	10	57,201	5,532	142.1
	成長率	8.76%	9.87%	6.98%	0.80%	8.39%	5.63%	5.33%	3.39%	-4.62%	-2.56%	2.16%	8.28%
99年	9902	7,552	75.4	6.4	1,084	68	36.9	1.5	699	10	56,647	5,489	120.2
	成長率	-13.71%	-11.01%	-16.54%	2.60%	-8.60%	-5.03%	-12.30%	-1.88%	7.35%	3.57%	-3.53%	-9.60%

備註：  
 1. 資料來源：截至99年4月6日明細彙總檔  
 2. 藥局申報之案件數以0計，金額列入計算  
 3. 醫療點數=申請點數+部分負擔  
 4. 本總表醫療點數包含各"總額別"醫療申報資料及"其他非屬總額內"醫療申報資料之合計

表20-2全民健康保險總額部門別醫療點數統計\_北區業務組\_總表

年	月	門診				住診							合計 醫療點數 (億)
		件數 (千)	申請點數 (億)	部分負擔 (億)	平均每件 醫療點數	件數 (千)	申請點數 (億)	部分負擔 (億)	日數 (千)	平均日數 (天)	平均每件 醫療點數	平均每日 (點)	
95年	01-12	44,612	376.1	34.3	920	420	204.9	9.3	4,102	9.78	51040	5221	624.6
	成長率	-3.51%	2.28%	1.79%	5.96%	-1.98%	1.17%	-0.55%	-0.65%	1.35%	3.14%	1.76%	1.85%
96年	01-12	45,949	394.7	34.9	935	421	209.2	9.5	4,198	9.97	51,936	5,211	648.4
	成長率	3.00%	4.96%	1.79%	1.65%	0.37%	2.12%	2.38%	2.32%	1.95%	1.76%	-0.19%	3.82%
97年	01-12	46,603	417.7	34.1	969	421	215.0	10.0	4,316	10.25	53,418	5,212	676.7
	成長率	1.42%	5.83%	-2.43%	3.68%	-0.02%	2.75%	4.61%	2.81%	2.83%	2.85%	0.02%	4.37%
98年	01-12	49,248	440.5	35.6	967	425	216.3	10.0	4,309	10.14	53,280	5,253	702.4
	成長率	5.68%	5.45%	4.50%	-0.28%	0.88%	0.63%	0.45%	-0.16%	-1.03%	-0.26%	0.78%	3.80%
	第1季	11,866	105.6	8.4	960	101	52.1	2.4	1,027	10.21	54,161	5,304	168.4
	成長率	1.72%	5.69%	-0.77%	3.41%	-0.92%	0.48%	2.07%	1.07%	2.00%	1.48%	-0.51%	3.64%
	第2季	11,959	110.5	8.7	996	105	54.9	2.5	1,082	10.31	54,651	5,303	176.5
	成長率	3.65%	6.68%	2.45%	2.62%	-1.91%	1.29%	0.04%	-2.82%	-0.92%	3.21%	4.17%	4.64%
	第3季	11,997	112.1	9.1	1010	109	53.7	2.5	1,074	9.84	51,527	5,237	177.4
成長率	8.44%	7.46%	8.98%	-0.80%	1.71%	0.01%	-0.07%	-1.82%	-3.46%	-1.67%	1.86%	5.05%	
99年	第4季	13,426	112.4	9.4	907	110	55.6	2.6	1,125	10.23	52,908	5,173	180.0
	成長率	8.84%	2.18%	7.27%	-5.77%	4.61%	0.72%	-0.14%	3.08%	-1.46%	-3.76%	-2.33%	1.94%
	9812	4,574	38.2	3.1	903	37	18.9	0.9	383	10.29	53,222	5,172	61.1
99年	成長率	6.78%	0.64%	2.82%	-5.60%	7.59%	5.63%	3.80%	10.43%	2.64%	-1.89%	-4.42%	2.29%
	9901	4,156	36.5	3.0	952	36	18.4	0.8	368	10.30	53,787	5,220	58.8
	成長率	9.72%	10.00%	13.32%	0.49%	3.96%	-1.51%	-7.68%	-2.96%	-6.66%	-5.52%	1.21%	6.01%
99年	9902	3,339	31.0	2.5	1003	30	14.3	0.6	299	9.99	49,846	4,990	48.4
	成長率	-13.65%	-11.20%	-10.01%	2.94%	-8.37%	-9.98%	-17.71%	-3.99%	4.79%	-2.14%	-6.61%	-10.87%

備註：  
 1. 資料來源：截至99年4月6日明細彙總檔  
 2. 藥局申報之案件數以0計，金額列入計算  
 3. 醫療點數=申請點數+部分負擔  
 4. 本總表醫療點數包含各"總額別"醫療申報資料及"其他非屬總額內"醫療申報資料之合計

表20-3全民健康保險總額部門別醫療點數統計\_中區業務組\_總表

年	月	門診				住診							合計
		件數 (千)	申請點數 (億)	部分負擔 (億)	平均每件 醫療點數	件數 (千)	申請點數 (億)	部分負擔 (億)	日數 (千)	平均日數 (天)	平均每件 醫療點數	平均每日 (點)	醫療點數 (億)
95年	01-12	69,318	565.9	55.3	896	600	280.1	12.4	5,603	9.34	48779	5220	913.7
	成長率	-5.09%	2.00%	1.65%	7.43%	-4.07%	-1.68%	-0.67%	-1.87%	2.30%	2.54%	0.23%	0.79%
96年	01-12	71,270	593.7	55.9	911	623	291.0	12.9	5,886	9.45	48,804	5,163	953.5
	成長率	2.82%	4.91%	1.11%	1.71%	3.86%	3.89%	4.24%	5.05%	1.15%	0.05%	-1.09%	4.36%
97年	01-12	72,265	625.7	56.7	944	652	309.6	13.8	6,306	9.67	49,585	5,129	1005.8
	成長率	1.40%	5.40%	1.38%	3.61%	4.75%	6.38%	7.46%	7.12%	2.26%	1.60%	-0.65%	5.49%
98年	01-12	75,146	660.4	57.6	955	654	311.1	13.9	6,325	9.67	49,666	5,138	1043.0
	成長率	3.99%	5.54%	1.68%	1.18%	0.30%	0.48%	0.25%	0.30%	0.00%	0.16%	0.17%	3.69%
	第1季	18,603	159.0	14.3	931	159	75.7	3.4	1,512	9.53	49,810	5,227	252.3
	成長率	0.55%	4.97%	0.26%	4.00%	-0.69%	2.76%	3.13%	1.55%	2.25%	3.49%	1.21%	4.00%
	第2季	18,352	165.6	14.5	981	163	78.7	3.5	1,596	9.80	50,465	5,149	262.2
	成長率	3.58%	6.56%	2.75%	2.57%	-1.42%	1.13%	0.11%	-1.17%	0.26%	2.55%	2.28%	4.57%
	第3季	18,067	167.3	14.3	1005	168	78.0	3.5	1,599	9.54	48,669	5,100	263.2
成長率	6.56%	7.84%	4.37%	0.93%	2.66%	0.71%	0.54%	1.28%	-1.34%	-1.90%	-0.57%	5.33%	
98年	第4季	20,125	168.5	14.6	910	165	78.7	3.5	1,617	9.79	49,751	5,082	265.3
	成長率	5.41%	2.93%	-0.49%	-2.62%	0.66%	-2.47%	-2.54%	-0.34%	-1.00%	-3.11%	-2.13%	1.01%
98年	9812	6,827	57.6	4.9	915	55	26.6	1.2	541	9.80	50,390	5,140	90.3
	成長率	2.65%	2.51%	-3.43%	-0.61%	-0.06%	-2.01%	-1.35%	-1.04%	-0.98%	-1.92%	-0.95%	0.76%
99年	9901	6,275	55.0	4.7	952	54	26.1	1.1	532	9.84	50,456	5,126	87.0
	成長率	3.84%	8.77%	2.18%	4.22%	2.34%	1.82%	1.26%	2.47%	0.13%	-0.53%	-0.66%	6.12%
99年	9902	5,217	47.3	3.9	982	46	22.2	0.9	461	10.05	50,466	5,021	74.4
	成長率	-14.03%	-9.82%	-16.10%	4.30%	-13.25%	-9.30%	-17.61%	-4.92%	9.59%	4.13%	-4.99%	-10.13%

備註：  
 1. 資料來源：截至99年4月6日明細彙總檔  
 2. 藥局申報之案件數以0計，金額列入計算  
 3. 醫療點數=申請點數+部分負擔  
 4. 本總表醫療點數包含各"總額別"醫療申報資料及"其他非屬總額內"醫療申報資料之合計

表20-4全民健康保險總額部門別醫療點數統計\_南區業務組\_總表

年	月	門診				住診							合計 醫療點數 (億)
		件數 (千)	申請點數 (億)	部分負擔 (億)	平均每件 醫療點數	件數 (千)	申請點數 (億)	部分負擔 (億)	日數 (千)	平均日數 (天)	平均每件 醫療點數	平均每日 (點)	
95年	01-12	49,932	401.1	39.0	881	414	208.7	9.5	4,028	9.72	52642	5416	658.3
	成長率	-4.36%	1.71%	0.61%	6.24%	-1.64%	1.62%	0.14%	-0.57%	1.08%	3.24%	2.14%	1.59%
96年	01-12	50,865	417.1	39.1	897	429	218.6	9.8	4,196	9.77	53,183	5,443	684.6
	成長率	1.87%	3.98%	0.20%	1.75%	3.63%	4.74%	3.66%	4.18%	0.53%	1.03%	0.50%	3.99%
97年	01-12	50,854	438.5	39.5	940	437	227.9	10.1	4,334	9.92	54,473	5,493	716.1
	成長率	-0.02%	5.13%	1.09%	4.81%	1.77%	4.29%	3.04%	3.28%	1.48%	2.43%	0.93%	4.60%
98年	01-12	52,835	466.9	38.9	957	448	233.5	10.0	4,442	9.92	54,402	5,482	749.3
	成長率	3.90%	6.49%	-1.61%	1.85%	2.41%	2.42%	-0.93%	2.49%	0.08%	-0.13%	-0.21%	4.64%
	第1季	13,092	112.3	9.9	933	107	55.7	2.5	1,058	9.86	54,302	5,505	180.4
	成長率	0.57%	5.63%	-0.73%	4.48%	0.74%	1.14%	2.37%	2.67%	1.91%	0.45%	-1.44%	3.80%
	第2季	12,918	117.8	10.0	990	111	58.6	2.6	1,121	10.07	55,062	5,468	189.1
	成長率	3.83%	8.33%	1.90%	3.82%	0.75%	2.61%	3.63%	2.27%	1.51%	1.89%	0.37%	6.08%
	第3季	12,651	119.2	9.0	1013	117	60.1	2.4	1,136	9.75	53,591	5,496	190.6
成長率	5.40%	9.36%	-5.88%	2.60%	5.39%	5.32%	-7.22%	3.00%	-2.27%	-0.57%	1.74%	7.01%	
99年	9901	4,397	38.2	3.3	944	37	19.5	0.9	377	10.11	54,699	5,411	61.9
	成長率	2.48%	6.27%	1.85%	3.33%	3.75%	2.62%	2.25%	1.19%	-2.47%	-1.11%	1.40%	4.79%
99年	9902	3,673	33.3	2.8	984	32	16.7	0.7	318	9.95	54,230	5,450	53.5
	成長率	-13.97%	-9.64%	-14.08%	4.62%	-8.17%	-5.29%	-13.55%	1.20%	10.21%	2.74%	-6.78%	-8.64%

備註：  
 1. 資料來源：截至99年4月6日明細彙總檔  
 2. 藥局申報之案件數以0計，金額列入計算  
 3. 醫療點數=申請點數+部分負擔  
 4. 本總表醫療點數包含各"總額別"醫療申報資料及"其他非屬總額內"醫療申報資料之合計

表20-5全民健康保險總額部門別醫療點數統計\_高屏業務組\_總表

年	月	門診				住診							合計
		件數 (千)	申請點數 (億)	部分負擔 (億)	平均每件 醫療點數	件數 (千)	申請點數 (億)	部分負擔 (億)	日數 (千)	平均日數 (天)	平均每件 醫療點數	平均每日 (點)	
95年	01-12	56,787	458.3	41.5	880	517	241.4	10.4	4,798	9.27	48668	5248	751.6
	成長率	-6.07%	-2.46%	-2.38%	3.85%	-5.21%	-2.79%	-4.71%	-5.30%	-0.09%	2.47%	2.56%	-2.60%
96年	01-12	57,544	474.3	40.8	895	516	248.2	10.7	4,862	9.42	50,157	5,324	773.9
	成長率	1.33%	3.49%	-1.73%	1.70%	-0.23%	2.81%	3.11%	1.35%	1.59%	3.06%	1.45%	2.97%
97年	01-12	57,783	496.3	40.4	929	517	259.0	11.2	5,065	9.80	52,279	5,335	806.9
	成長率	0.41%	4.64%	-1.07%	3.76%	0.14%	4.36%	4.76%	4.16%	4.01%	4.23%	0.21%	4.25%
98年	01-12	60,076	526.5	40.0	943	534	266.6	10.8	5,250	9.83	51,926	5,285	844.0
	成長率	3.97%	6.09%	-0.85%	1.54%	3.38%	2.95%	-3.59%	3.66%	0.28%	-0.67%	-0.95%	4.60%
	第1季	14,813	126.6	10.1	923	128	64.0	2.8	1,264	9.90	52,275	5,283	203.5
	成長率	0.33%	5.17%	-0.51%	4.38%	2.84%	2.50%	3.21%	6.58%	3.64%	-0.30%	-3.80%	3.99%
	第2季	14,593	131.7	10.3	973	133	67.4	2.9	1,322	9.95	52,876	5,315	212.3
	成長率	4.20%	7.51%	4.27%	2.94%	2.05%	4.03%	1.92%	2.25%	0.20%	1.86%	1.65%	6.14%
	第3季	14,579	133.7	9.4	981	139	67.2	2.5	1,320	9.51	50,188	5,275	212.7
成長率	5.28%	7.72%	-5.57%	1.39%	5.26%	3.10%	-13.78%	2.31%	-2.81%	-2.73%	0.08%	5.28%	
98年	第4季	16,091	134.5	10.2	899	135	68.1	2.7	1,345	9.96	52,448	5,266	215.5
	成長率	6.11%	4.04%	-1.59%	-2.34%	3.30%	2.18%	-5.19%	3.75%	0.44%	-1.38%	-1.81%	3.04%
98年	9812	5,459	45.3	3.5	895	45	22.9	1.0	448	9.86	52,553	5,330	72.7
	成長率	2.50%	1.40%	-2.07%	-1.32%	3.14%	3.42%	1.35%	3.28%	0.14%	0.19%	0.05%	1.85%
99年	9901	4,981	43.3	3.4	937	43	22.0	0.9	435	10.11	53,316	5,272	69.6
	成長率	3.17%	6.48%	3.48%	2.99%	1.56%	-0.12%	2.67%	-1.21%	-2.73%	-1.54%	1.22%	4.11%
99年	9902	4,174	37.5	2.9	968	37	18.7	0.8	370	9.92	52,112	5,253	59.9
	成長率	-13.46%	-9.78%	-14.02%	3.89%	-9.77%	-6.68%	-14.37%	-5.90%	4.28%	3.05%	-1.18%	-9.11%

備註：  
 1. 資料來源：截至99年4月6日明細彙總檔  
 2. 藥局申報之案件數以0計，金額列入計算  
 3. 醫療點數=申請點數+部分負擔  
 4. 本總表醫療點數包含各"總額別"醫療申報資料及"其他非屬總額內"醫療申報資料之合計

表20-6全民健康保險總額部門別醫療點數統計\_東區業務組\_總表

年	月	門診				住診							合計
		件數 (千)	申請點數 (億)	部分負擔 (億)	平均每件 醫療點數	件數 (千)	申請點數 (億)	部分負擔 (億)	日數 (千)	平均日數 (天)	平均每件 醫療點數	平均每日 (點)	醫療點數 (億)
95年	01-12	7,769	70.8	6.0	989	100	50.8	1.9	1,471	14.76	52846	3581	129.5
	成長率	-5.69%	1.10%	1.28%	7.22%	-1.53%	-0.68%	-2.99%	-0.82%	0.72%	0.78%	0.06%	0.35%
96年	01-12	7,695	71.6	5.9	1008	100	51.3	1.9	1,466	14.64	53,122	3,628	130.8
	成長率	-0.96%	1.17%	-1.09%	1.97%	0.42%	0.99%	-0.23%	-0.37%	-0.78%	0.52%	1.32%	0.97%
97年	01-12	7,743	74.3	5.9	1036	105	52.2	1.9	1,611	15.32	51,474	3,361	134.4
	成長率	0.63%	3.79%	-0.83%	2.79%	5.08%	1.80%	2.40%	9.92%	4.61%	-3.10%	-7.37%	2.78%
98年	01-12	8,105	79.7	6.0	1058	111	54.7	2.0	1,725	15.58	51,188	3,285	142.4
	成長率	4.68%	7.25%	2.25%	2.10%	5.21%	4.66%	3.81%	7.05%	1.75%	-0.56%	-2.26%	5.98%
	第1季	1,987	19.1	1.5	1035	26	13.0	0.5	413	15.86	51,839	3,268	34.1
	成長率	1.70%	5.96%	1.42%	3.85%	6.46%	3.17%	1.87%	14.42%	7.48%	-3.13%	-9.87%	4.61%
	第2季	2,016	20.3	1.5	1082	28	13.7	0.5	430	15.49	51,271	3,310	36.1
	成長率	3.04%	8.71%	2.16%	5.02%	2.34%	5.36%	4.86%	4.39%	2.00%	2.93%	0.91%	7.06%
	第3季	1,958	20.4	1.5	1117	29	14.1	0.5	440	15.20	50,603	3,329	36.5
成長率	7.73%	11.08%	5.68%	2.75%	7.07%	7.98%	6.63%	4.49%	-2.41%	0.81%	3.29%	9.57%	
98年	第4季	2,145	20.0	1.5	1004	28	13.8	0.5	441	15.81	51,105	3,232	35.8
	成長率	6.42%	3.44%	-0.11%	-3.04%	5.12%	2.15%	1.77%	5.89%	0.73%	-2.83%	-3.54%	2.76%
98年	9812	740	6.9	0.5	1003	9	4.7	0.2	150	15.91	51,769	3,254	12.3
	成長率	4.89%	1.97%	-3.91%	-3.19%	7.19%	2.96%	1.69%	10.58%	3.16%	-3.99%	-6.93%	2.08%
99年	9901	652	6.4	0.5	1046	9	4.5	0.2	145	15.98	51,287	3,209	11.5
	成長率	4.64%	7.01%	-1.43%	1.68%	10.76%	1.31%	9.81%	1.78%	-8.10%	-8.29%	-0.20%	4.39%
99年	9902	554	5.6	0.4	1082	8	3.9	0.1	130	16.30	51,064	3,133	10.1
	成長率	-15.06%	-10.68%	-18.22%	4.51%	-7.72%	-2.97%	-9.53%	-1.18%	7.09%	4.90%	-2.04%	-8.16%

備註：

1. 資料來源：截至99年4月6日明細彙總檔
2. 藥局申報之案件數以0計，金額列入計算
3. 醫療點數=申請點數+部分負擔
4. 本總表醫療點數包含各"總額別"醫療申報資料及"其他非屬總額內"醫療申報資料之合計

表21全民健康保險西醫門診醫療申報點數統計

年	月	西醫(含慢性病)				西醫慢性病				西醫慢性病占西醫比率	
		件數(千)	申請點數(億)	部分負擔(億)	平均每件醫療點數	件數(千)	申請點數(億)	部分負擔(億)	平均每件醫療點數	件數	醫療點數
95年	01-12月 成長率	266,087 -5.37%	2003.8 0.85%	226.7 2.23%	838.23 6.71%	60,268 3.82%	850.1 6.36%	88.2 8.89%	1556.95 2.67%	22.65%	42.07%
96年	01-12月 成長率	270,277 1.57%	2,084.2 4.02%	227.7 0.45%	855 2.05%	62,514 3.73%	881.2 3.66%	86.3 -2.18%	1,548 -0.59%	23.13%	41.85%
97年	01-12月 成長率	271,253 0.36%	2,212.8 6.17%	226.1 -0.71%	899 5.11%	64,475 3.14%	954.3 8.29%	84.8 -1.73%	1,612 4.13%	23.77%	42.61%
98年	01-12月 成長率	283,970 4.69%	2,365.3 6.89%	229.9 1.71%	914 1.65%	64,341 -0.21%	989.3 3.67%	79.0 -6.90%	1,660 3.02%	22.66%	41.16%
	第1季 成長率	70,092 0.42%	568.5 6.45%	56.9 -0.25%	892 5.36%	15,738 0.23%	244.9 7.84%	20.0 -3.70%	1,683 6.62%	22.45%	42.37%
	第2季 成長率	68,732 3.56%	595.6 8.82%	57.8 3.12%	951 4.56%	16,086 0.81%	253.5 8.51%	20.3 -4.16%	1,702 6.60%	23.40%	41.90%
	第3季 成長率	68,013 7.56%	603.1 10.18%	56.5 3.18%	970 1.84%	16,132 0.60%	257.3 7.27%	19.4 -7.74%	1,715 5.42%	23.72%	41.95%
	第4季 成長率	77,134 7.35%	598.1 2.41%	58.7 0.89%	852 -4.73%	16,385 -2.35%	233.6 -7.93%	19.2 -11.80%	1,543 -6.03%	21.24%	38.49%
	9812 成長率	26,411 4.53%	205.0 1.06%	19.9 -1.95%	852 -3.58%	5,675 -3.14%	81.8 -7.94%	6.7 -10.92%	1,560 -5.19%	21.49%	39.37%
99年	9901 成長率	23,863 3.66%	193.5 7.65%	18.9 3.62%	890 3.49%	5,255 4.17%	76.4 -2.75%	6.2 -1.91%	1,572 -6.58%	22.02%	38.87%
	9902 成長率	19,620 -13.27%	165.8 -11.04%	15.9 -14.57%	926 2.20%	4,753 -8.04%	70.9 -11.69%	5.5 -18.17%	1,608 -4.51%	24.22%	42.05%

備註:

1. 資料來源:截至99年4月6日明細彙總檔
2. 成長率係與前1年同期比較
3. 醫療點數=申請點數+部分負擔
4. 慢性病包括案件類別(代碼)為慢性病(04)、結核病(06)、及慢性病連續處方箋(08)



表22-1全民健康保險醫院總額層級別醫療申報點數統計表\_醫學中心

年	月	門診				住診							合計 醫療點數 (億)
		件數 (千)	申請點數 (億)	部分負擔 (億)	平均每件 (點)	件數 (千)	申請點數 (億)	部分負擔 (億)	日數 (千)	平均日數 (天)	平均每件 (點)	平均每日 (點)	
95年	01-12	27,405	512.8	54.1	2068	942	625.5	27.0	8,294	8.80	69232	7867	1219.3
	成長率	-2.05%	3.69%	8.77%	6.33%	-1.94%	-1.50%	-2.95%	-3.18%	-1.26%	0.39%	1.67%	1.01%
96年	01-12	28,489	550.7	55.1	2,126	952	637.4	28.0	8,426	8.85	69,871	7,898	1,271.3
	成長率	3.95%	7.40%	1.88%	2.81%	1.06%	1.91%	3.90%	1.59%	0.52%	0.92%	0.40%	4.26%
97年	01-12	28,838	599.8	53.6	2,266	979	666.2	29.0	8,556	8.74	71,031	8,125	1,348.6
	成長率	1.23%	8.91%	-2.75%	6.55%	2.76%	4.51%	3.46%	1.54%	-1.18%	1.66%	2.88%	6.08%
98年	01-12	30,020	642.6	54.4	2,322	1,004	684.5	29.1	8,658	8.62	71,097	8,243	1,410.7
	成長率	4.10%	7.13%	1.53%	2.47%	2.57%	2.76%	0.45%	1.19%	-1.34%	0.09%	1.45%	4.60%
	第一季	6,956	153.2	12.7	2,385	238	163.1	7.0	2,058	8.64	71,466	8,270	336.1
	成長率	-0.66%	8.05%	-3.63%	7.77%	1.79%	3.14%	2.91%	0.96%	-0.81%	1.32%	2.15%	5.03%
	第二季	7,501	163.1	13.8	2,359	251	175.2	7.5	2,203	8.79	72,857	8,292	359.6
	成長率	3.61%	10.08%	2.29%	5.62%	2.38%	4.73%	2.98%	1.20%	-1.16%	2.23%	3.42%	6.95%
	第三季	7,809	167.5	14.0	2,325	260	173.9	7.2	2,197	8.44	69,595	8,244	362.7
成長率	7.62%	10.24%	3.88%	1.95%	3.93%	3.90%	-1.81%	2.25%	-1.61%	-0.26%	1.38%	6.61%	
98年	第四季	7,754	158.8	13.8	2,226	255	172.3	7.4	2,199	8.64	70,555	8,169	352.3
	成長率	5.64%	0.55%	3.50%	-4.60%	2.11%	-0.60%	-2.05%	0.35%	-1.72%	-2.71%	-1.01%	0.04%
98年	9812	2,641	54.9	4.6	2,253	86	58.1	2.5	737	8.55	70,271	8,223	120.1
	成長率	4.94%	0.11%	1.56%	-4.50%	2.50%	-0.22%	-1.19%	-0.07%	-2.50%	-2.69%	-0.19%	-0.02%
99年	9901	2,456	51.9	4.4	2,292	84	58.7	2.4	751	8.98	73,099	8,143	117.4
	成長率	15.29%	8.12%	12.35%	-5.94%	6.93%	3.61%	1.55%	3.68%	-3.04%	-3.18%	-0.15%	5.83%
99年	9902	2,105	46.2	3.7	2,373	69	46.5	1.9	592	8.56	69,855	8,164	98.3
	成長率	-9.02%	-8.63%	-12.84%	0.07%	-9.89%	-7.09%	-14.38%	-5.29%	5.10%	2.76%	-2.23%	-8.20%

備註：  
 1. 資料來源：截至99年4月6日門診明細彙總檔及藥局明細彙總檔  
 2. 院所層級以最新分析月份之層級為分類依據  
 3. 成長率係與去年同期相比  
 4. 醫療點數=申請點數+部分負擔

表22-2全民健康保險醫院總額層級別醫療申報點數統計表\_區域醫院

年	月	門診				住診							合計
		件數 (千)	申請點數 (億)	部分負擔 (億)	平均每件 (點)	件數 (千)	申請點數 (億)	部分負擔 (億)	日數 (千)	平均日數 (天)	平均每件 (點)	平均每日 (點)	醫療點數 (億)
95年	01-12	33,970	461.6	57.0	1527	1,230	543.3	27.3	11,417	9.28	46390	4998	1089.2
	成長率	-1.09%	5.70%	11.10%	7.44%	-0.53%	2.17%	2.10%	-0.31%	0.23%	2.71%	2.48%	4.08%
96年	01-12	36,173	501.3	58.6	1,548	1,285	574.4	28.9	11,941	9.29	46,953	5,052	1,163.2
	成長率	6.48%	8.61%	2.75%	1.39%	4.47%	5.73%	5.85%	4.59%	0.12%	1.21%	1.09%	6.80%
97年	01-12	37,749	550.2	60.2	1,617	1,329	605.4	30.4	12,673	9.54	47,844	5,017	1,246.2
	成長率	4.36%	9.74%	2.72%	4.46%	3.42%	5.39%	5.29%	6.13%	2.62%	1.90%	-0.70%	7.13%
98年	01-12	39,895	592.0	61.7	1,639	1,375	621.3	30.5	12,902	9.38	47,402	5,052	1,305.6
	成長率	5.69%	7.60%	2.60%	1.34%	3.48%	2.63%	0.34%	1.81%	-1.61%	-0.92%	0.70%	4.77%
	第一季	9,241	139.8	14.8	1,673	327	148.9	7.5	3,064	9.36	47,756	5,103	311.0
	成長率	2.09%	8.46%	1.65%	5.56%	2.77%	2.77%	3.59%	3.92%	1.12%	0.04%	-1.07%	5.22%
	第二季	10,000	151.5	15.7	1,672	343	158.0	7.8	3,279	9.55	48,327	5,059	333.1
	成長率	4.39%	10.47%	3.16%	5.12%	1.30%	3.87%	2.28%	0.58%	-0.72%	2.46%	3.20%	6.70%
	第三季	10,266	155.1	15.7	1,664	358	157.5	7.6	3,268	9.14	46,150	5,051	335.9
成長率	8.30%	10.74%	3.47%	1.59%	6.28%	3.76%	-1.73%	1.10%	-4.87%	-2.62%	2.37%	6.72%	
99年	第四季	10,389	145.6	15.5	1,551	347	156.9	7.6	3,291	9.49	47,445	5,000	325.6
	成長率	7.77%	1.05%	2.06%	-6.15%	3.54%	0.22%	-2.53%	1.84%	-1.65%	-3.34%	-1.72%	0.61%
	9812	3,523	50.2	5.3	1,574	117	54.3	2.7	1,125	9.61	48,663	5,062	112.4
成長率	8.48%	2.00%	2.31%	-5.95%	3.95%	3.14%	-0.19%	5.30%	1.30%	-0.93%	-2.20%	2.51%	
99年	9901	3,173	47.5	4.9	1,652	113	50.4	2.5	1,050	9.29	46,795	5,036	105.3
	成長率	11.77%	9.36%	7.54%	-2.31%	3.99%	0.40%	1.12%	-1.36%	-5.15%	-3.42%	1.82%	4.61%
99年	9902	2,767	42.1	4.3	1,676	97	43.5	2.1	906	9.37	47,123	5,028	91.9
	成長率	-9.55%	-9.47%	-13.18%	-0.31%	-9.74%	-7.34%	-14.00%	-3.94%	6.42%	2.30%	-3.87%	-8.77%

備註：

1. 資料來源：截至99年4月6日門診明細彙總檔及藥局明細彙總檔
2. 院所層級以最新分析月份之層級為分類依據
3. 成長率係與去年同期相比
4. 醫療點數=申請點數+部分負擔

表22-3全民健康保險醫院總額層級別醫療申報點數統計表\_地區醫院

年	月	門診				住診							合計
		件數 (千)	申請點數 (億)	部分負擔 (億)	平均每件 (點)	件數 (千)	申請點數 (億)	部分負擔 (億)	日數 (千)	平均日數 (天)	平均每件 (點)	平均每日 (點)	醫療點數 (億)
95年	01-12	28,156	251.2	26.3	986	649	262.7	9.3	8,789	13.53	41880	3094	549.5
	成長率	-7.27%	-2.87%	2.55%	5.28%	-6.00%	-3.08%	-4.57%	-1.85%	4.42%	3.05%	-1.31%	-2.75%
96年	01-12	28,186	256.7	25.3	1000	644	266.4	9.4	8,976	13.93	42,798	3,072	557.7
	成長率	0.11%	2.17%	-3.82%	1.49%	-0.78%	1.41%	0.82%	2.12%	2.93%	2.19%	-0.71%	1.50%
97年	01-12	28,107	267.5	24.2	1038	651	267.7	9.6	9,532	14.64	42,589	2,909	569.0
	成長率	-0.28%	4.24%	-4.21%	3.77%	1.04%	0.49%	2.31%	6.19%	5.09%	-0.49%	-5.31%	2.03%
98年	01-12	29,560	291.0	24.1	1,066	679	281.7	9.9	10,021	14.76	42,953	2,910	606.8
	成長率	5.17%	8.79%	-0.43%	2.71%	4.29%	5.23%	3.72%	5.13%	0.81%	0.85%	0.04%	6.64%
	第一季	6,962	68.5	6.0	1070	165	67.8	2.5	2,424	14.72	42,694	2,900	144.8
	成長率	1.10%	7.95%	-0.96%	6.01%	3.36%	3.89%	6.72%	8.32%	4.80%	0.61%	-4.00%	5.60%
	第二季	7,341	74.0	6.2	1,093	168	70.7	2.6	2,495	14.82	43,543	2,937	153.5
	成長率	5.30%	11.75%	3.44%	5.47%	3.10%	5.84%	6.51%	3.74%	0.62%	2.68%	2.05%	8.52%
98年	第三季	7,404	75.7	6.0	1,103	174	71.3	2.4	2,547	14.63	42,380	2,897	155.5
	成長率	6.90%	12.36%	-0.48%	4.12%	6.13%	6.68%	1.71%	4.18%	-1.84%	0.35%	2.23%	8.98%
98年	第四季	7,853	72.8	6.0	1003	172	71.8	2.5	2,555	14.86	43,202	2,907	153.0
	成長率	7.23%	3.34%	-3.63%	-4.15%	4.53%	4.50%	0.17%	4.54%	0.01%	-0.18%	-0.19%	3.54%
98年	9812	2,681	24.9	2.0	1,006	58	24.1	0.9	855	14.85	43,267	2,913	51.9
	成長率	9.56%	3.06%	-3.37%	-6.41%	3.32%	3.74%	1.10%	4.68%	1.32%	0.31%	-0.99%	3.07%
99年	9901	2,384	23.6	1.9	1,070	57	23.8	0.8	860	15.17	43,488	2,867	50.2
	成長率	9.58%	11.25%	1.00%	0.76%	3.75%	4.34%	4.61%	2.29%	-1.41%	0.57%	2.01%	7.34%
99年	9902	2,046	20.4	1.7	1,080	49	20.8	0.7	750	15.25	43,689	2,864	43.6
	成長率	-10.80%	-10.40%	-15.17%	0.02%	-9.13%	-4.63%	-16.88%	0.15%	10.22%	4.47%	-5.21%	-8.05%

備註：

1. 資料來源：截至99年4月6日門診明細彙總檔及藥局明細彙總檔
2. 院所層級以最新分析月份之層級為分類依據
3. 成長率係與去年同期相比
4. 醫療點數=申請點數+部分負擔

表23全民健康保險醫院總額層級別醫療申報點數占率統計表

		合計		醫學中心			區域醫院			地區醫院		
年	月	門診	住診	門診	住診	合計	門診	住診	合計	門診	住診	合計
		佔率 (%)	佔率 (%)	佔率 (%)	佔率 (%)	佔率 (%)	佔率 (%)	佔率 (%)	佔率 (%)	佔率 (%)	佔率 (%)	佔率 (%)
95年	01-12	47.69%	52.31%	41.59%	43.64%	42.66%	38.05%	38.17%	38.11%	20.36%	18.19%	19.23%
96年	01-12	48.38%	51.62%	41.85%	43.08%	42.49%	38.68%	39.06%	38.88%	19.48%	17.85%	18.64%
97年	01-12	49.17%	50.83%	42.01%	43.22%	42.63%	39.24%	39.53%	39.39%	18.76%	17.24%	17.99%
98年	01-12	50.13%	49.87%	41.84%	43.07%	42.45%	39.24%	39.34%	39.29%	18.92%	17.60%	18.26%
	第一季	49.89%	50.11%	42.00%	42.88%	42.44%	39.15%	39.40%	39.27%	18.85%	17.72%	18.28%
	第二季	50.15%	49.85%	41.70%	43.30%	42.50%	39.40%	39.32%	39.36%	18.90%	17.37%	18.14%
	第三季	50.82%	49.18%	41.82%	43.13%	42.47%	39.35%	39.30%	39.33%	18.82%	17.57%	18.20%
	第四季	49.64%	50.36%	41.84%	42.93%	42.39%	39.05%	39.32%	39.19%	19.10%	17.74%	18.42%
	9812	49.90%	50.10%	41.92%	42.55%	42.24%	39.08%	39.96%	39.52%	19.00%	17.49%	18.24%
99年	9901	49.19%	50.81%	41.94%	44.09%	43.03%	39.05%	38.13%	38.59%	19.01%	17.78%	18.38%
	9902	50.64%	49.36%	42.18%	41.92%	42.05%	39.17%	39.47%	39.32%	18.66%	18.61%	18.64%

備註：  
 1. 資料來源：截至99年4月6日門診明細彙總檔及藥局明細彙總檔  
 2. 院所層級以最新分析月份之層級為分類依據  
 3. 成長率係與去年同期相比  
 4. 醫療點數=申請點數+部分負擔