

### 圖2：全民健保申請費用趨勢圖

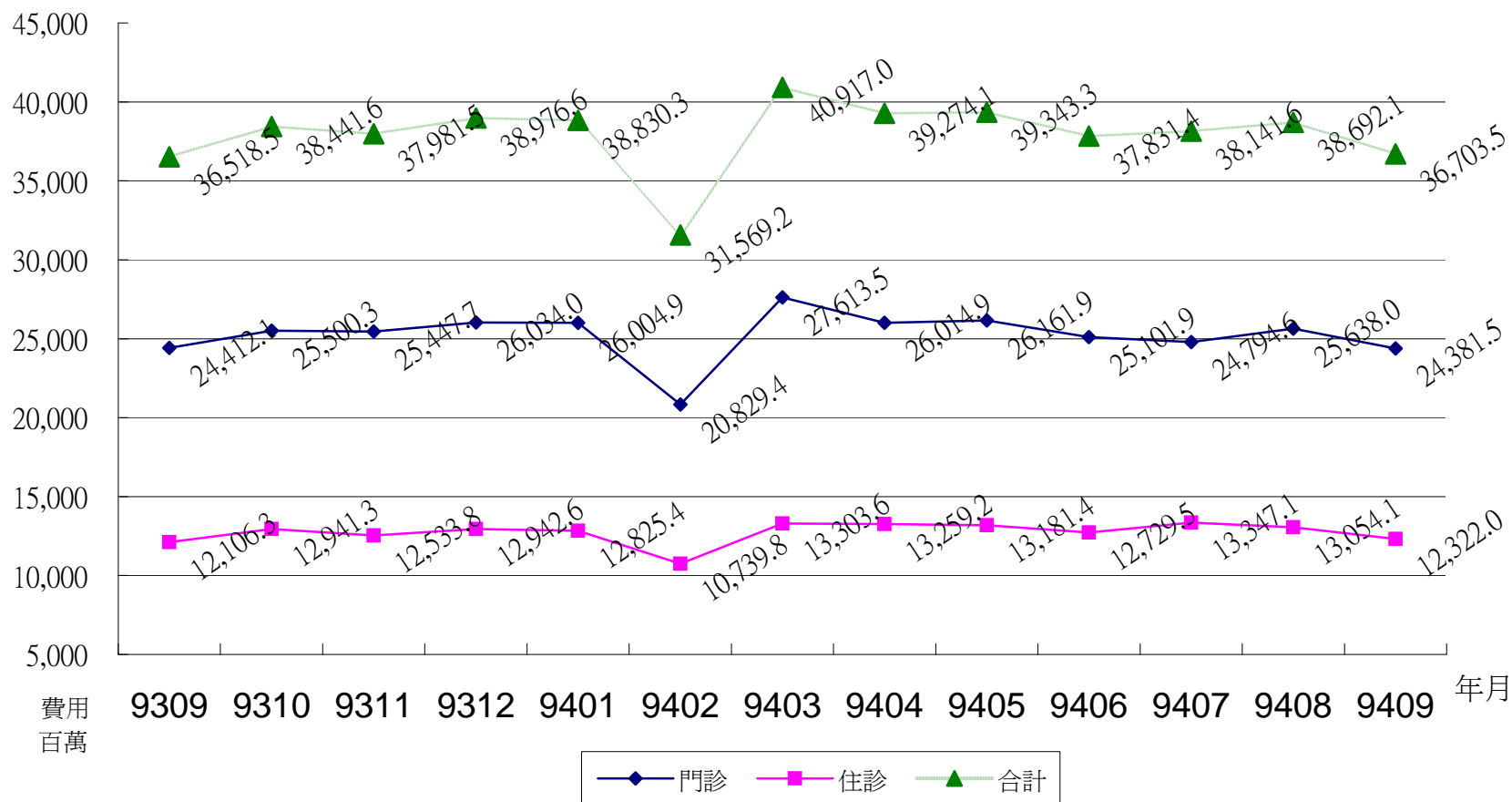
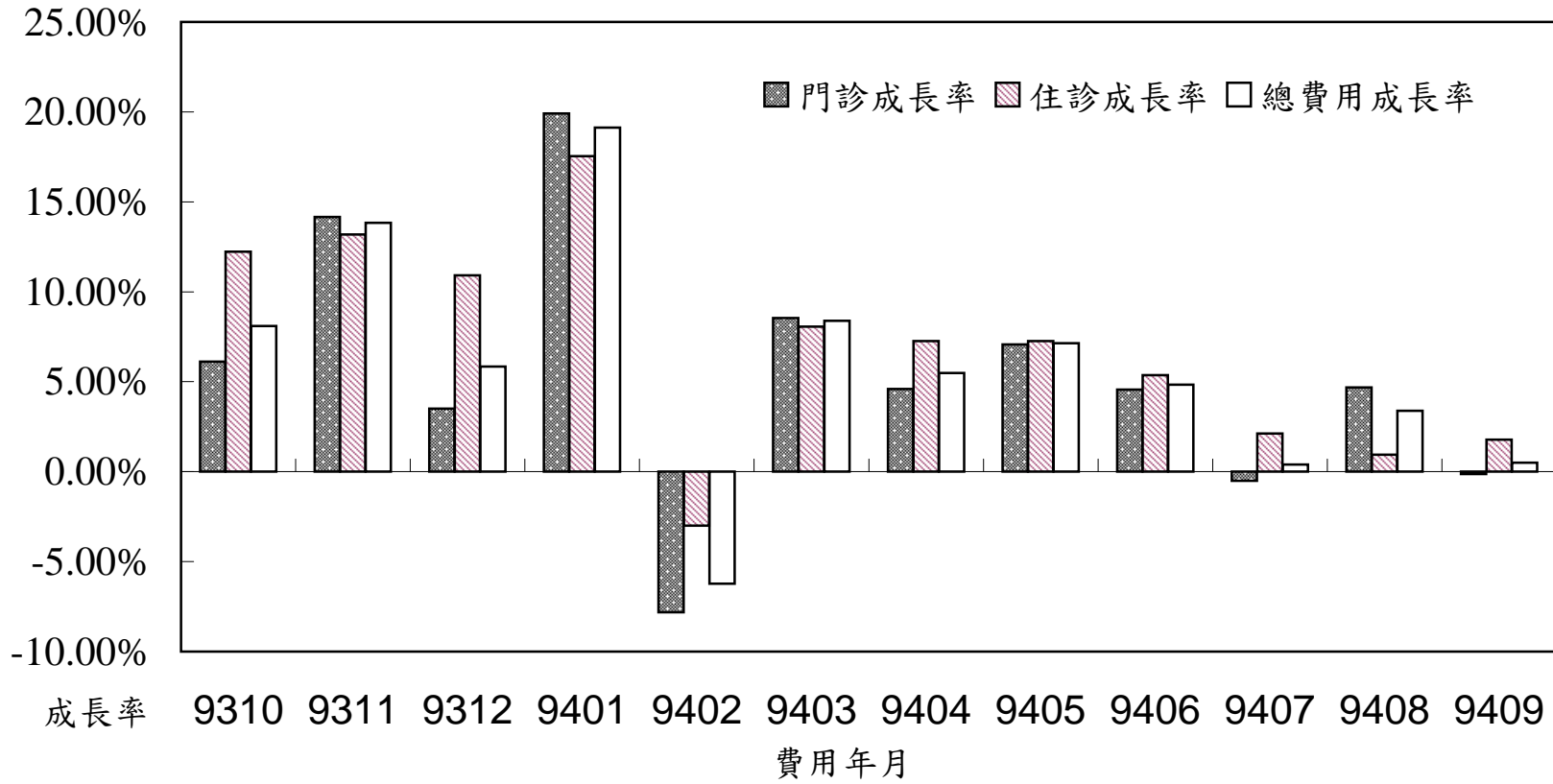


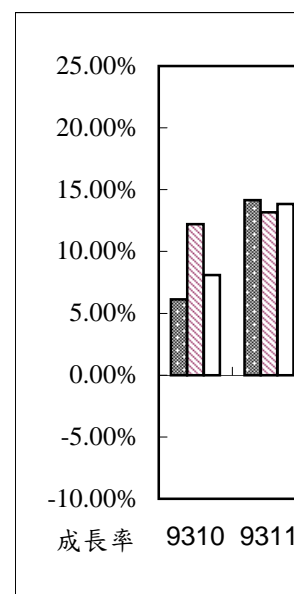
圖3：門住診費用成長率統計圖



費用年月	OPD_MED	IPD_MED	IOPD_MED
200308	20983717418	10419379608	31403097026
200309	22471606918	10826752845	33298359763
200310	24029955503	11531950441	35561905944
200311	22291218204	11074347368	33365565572
200312	25152139697	11669774288	36821913985
200401	21685438145	10911953032	32597391177
200402	22595256905	11071512635	33666769540
200403	25441140279	12310442625	37751582904
200404	24871236922	12362414300	37233651222
200405	24431848072	12289613162	36721461234
200406	24007872154	12081072300	36088944454
200407	24922404977	13070381382	37992786359
200408	24491041643	12932319901	37423361544
200409	24412140650	12106326158	36518466808
200410	25500269258	12941339389	38441608647
200411	25447739992	12533780823	37981520815
200412	26033983274	12942570910	38976554184
200501	26004876522	12825396196	38830272718
200502	20829430155	10739804548	31569234703
200503	27613467479	13303560323	40917027802
200504	26014908801	13259226548	39274135349
200505	26161869690	13181425978	39343295668
200506	25101918971	12729483139	37831402110
200507	24794555450	13347051005	38141606455
200508	25637952597	13054145887	38692098484
200509	24381522838	12321994046	36703516884

門診成長率

9310	6.12%
9311	14.16%
9312	3.51%
9401	19.92%
9402	-7.82%
9403	8.54%
9404	4.60%
9405	7.08%
9406	4.56%
9407	-0.51%
9408	4.68%
9409	-0.13%



住診成長率 總費用成長率

12.22%	8.10%
13.18%	13.83%
10.91%	5.85%
17.54%	19.12%
-3.00%	-6.23%
8.07%	8.38%
7.25%	5.48%
7.26%	7.14%
5.37%	4.83%
2.12%	0.39%
0.94%	3.39%
1.78%	0.51%

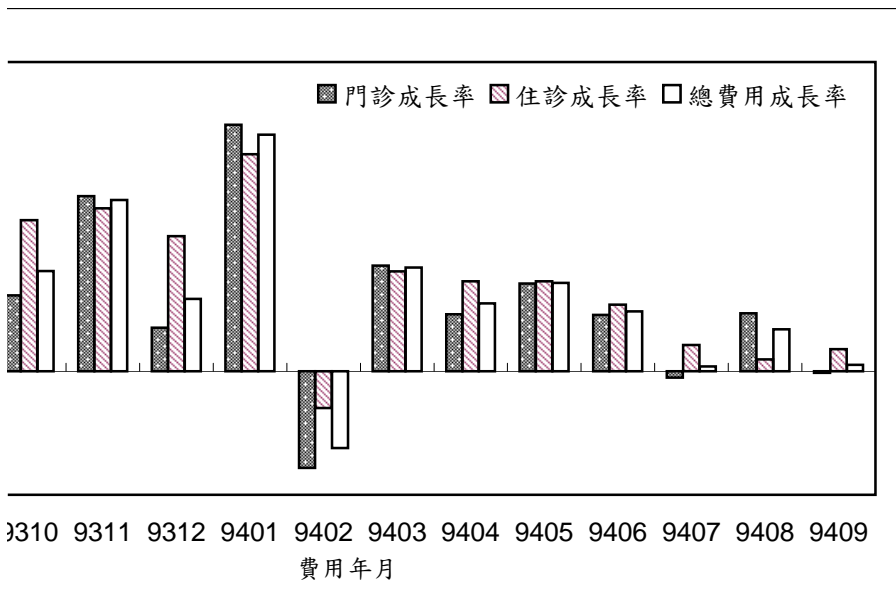
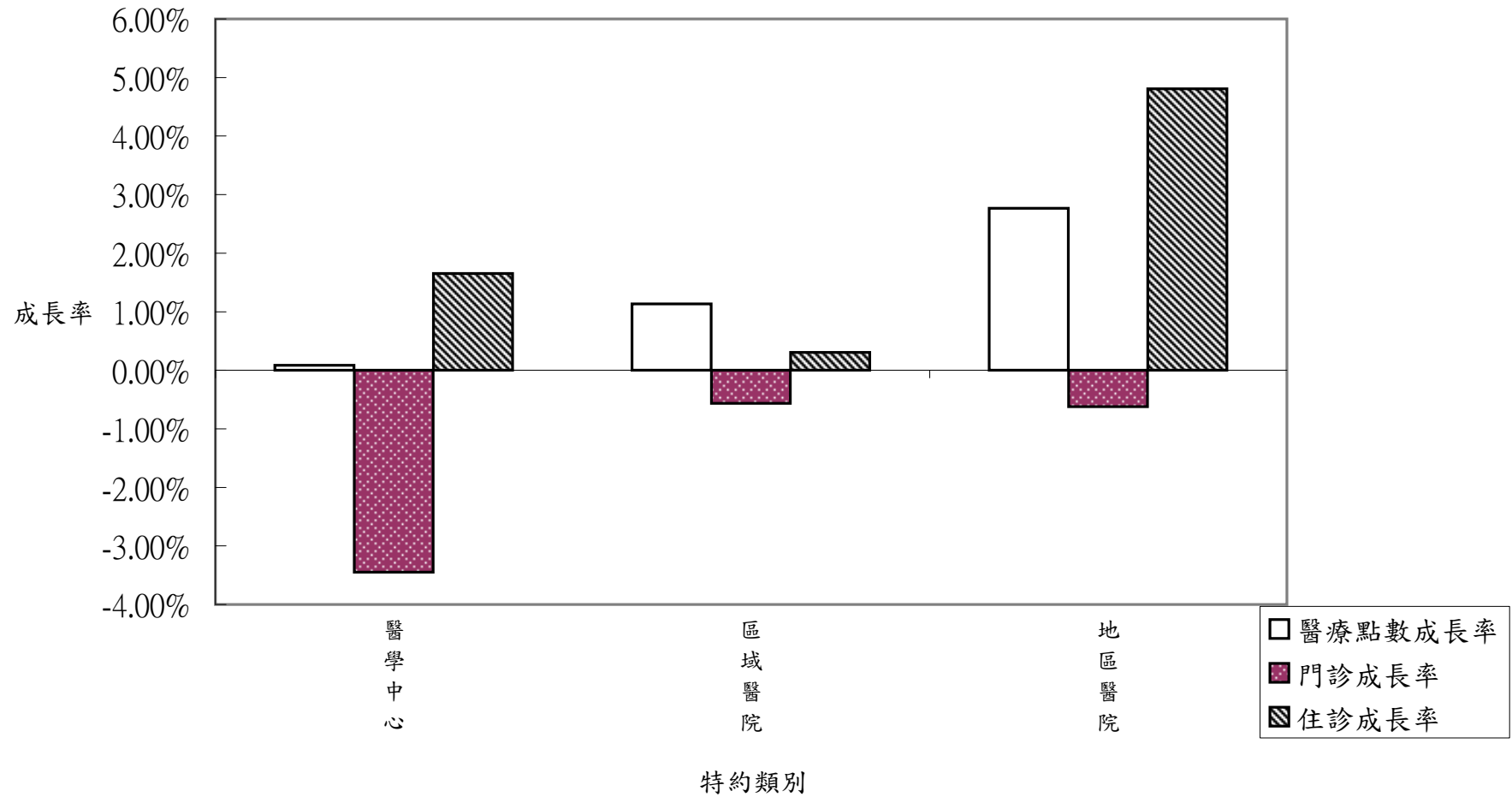
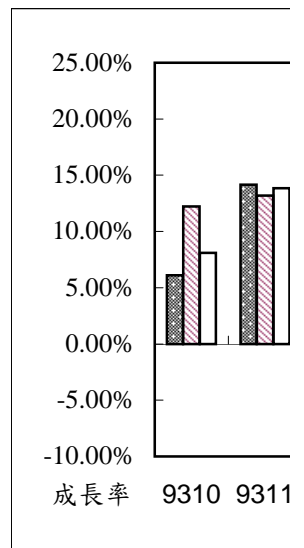
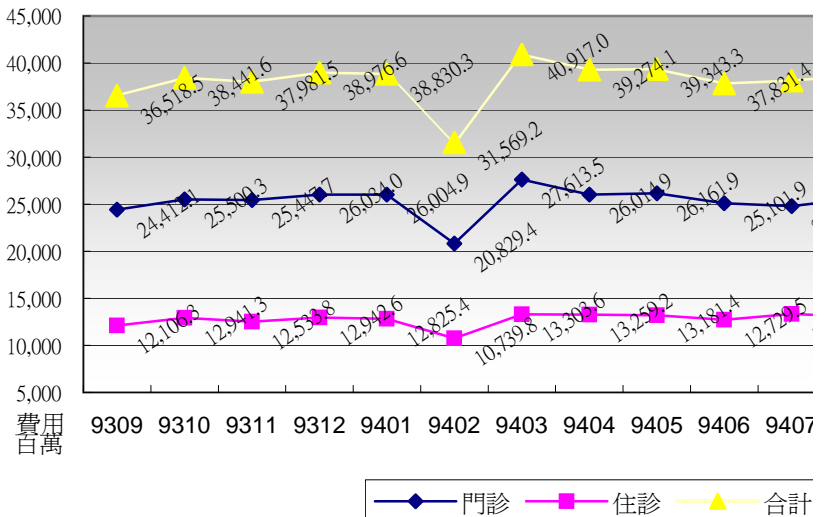


圖4：全民健康保險94年9月醫院總額層級別醫療申報點數成長情形



費用年月	OPD_MED	IPD_MED	IOPD_MED
200308	20983717418	10419379608	31403097026
200309	22471606918	10826752845	33298359763
200310	24029955503	11531950441	35561905944
200311	22291218204	11074347368	33365565572
200312	25152139697	11669774288	36821913985
200401	21685438145	10911953032	32597391177
200402	22595256905	11071512635	33666769540
200403	25441140279	12310442625	37751582904
200404	24871236922	12362414300	37233651222
200405	24431848072	12289613162	36721461234
200406	24007872154	12081072300	36088944454
200407	24922404977	13070381382	37992786359

	門診	住診	合計
9309	24412140650	12106326158	36518466808
9310	25500269258	129413	
9311	25447739992	1253	
9312	26033983274	1294	
9401	26004876522	1282	
9402	20829430155	1073	
9403	27613467479	1330	
9404	26014908801	1325	
9405	26161869690	1318	
9406	25101918971	1272	
9407	24794555450	1334	
9408	25637952597	1305	
9409	24381522838	1232	



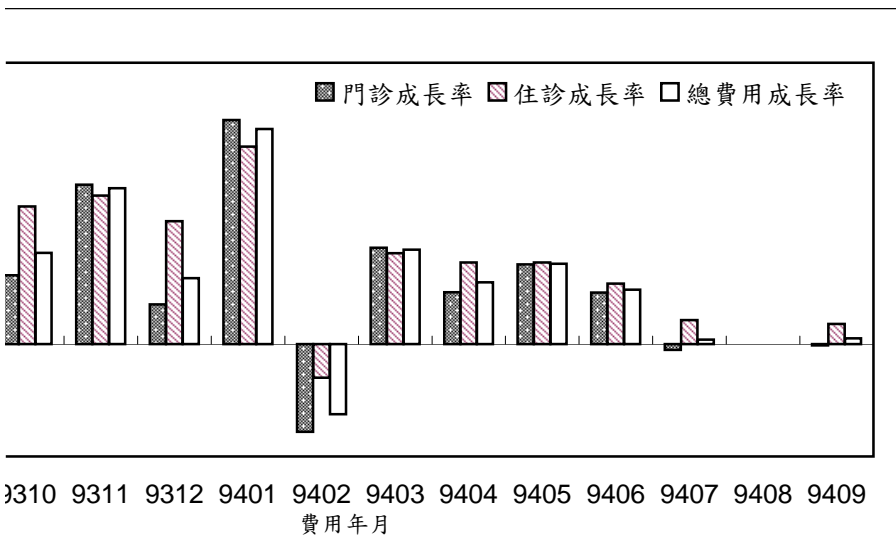
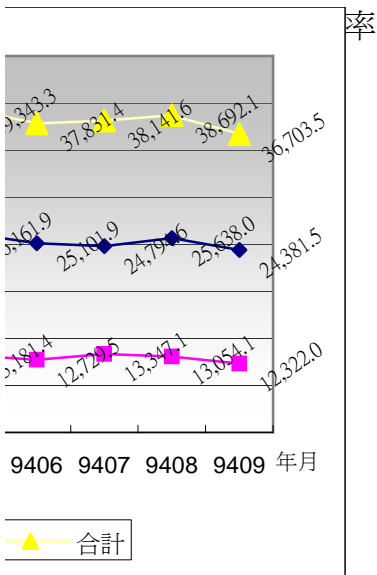


表5 全民健保財務收支分析

會計年度	保 險 收 入					
	保費收入 (含滯納金收入、其他金融 保險收入) (1)		淨投資收入 (2) (註1)		提存呆帳 (3)	
	金額	成長率 %	金額	成長率 %	金額	成長率 %
84.3-84.6	758.72	-	1.32	-	0.00	-
84.7-85.6	2,415.78	-	5.66	-	9.73	-
85.7-86.6	2,411.41	(註4) (0.18)	20.02	253.71	7.92	(18.60)
86.7-87.6	2,536.13	5.17	32.29	61.29	40.27	408.46
87.7-88.6	2,669.24	5.25	25.21	(21.93)	(註5) 99.20	146.34
88.7-89.12	4,235.02	(註6) 5.77	13.75	(63.64)	72.40	(註5) (51.34)
90.1-90.12	2,909.92	(註4) (0.07)	5.18	53.85	53.64	(12.95)
91.1-91.12	3,109.21	6.85	2.79	(46.14)	35.93	(33.02)
92.1-92.12	3,384.19	8.84	1.79	(註7) (35.84)	18.38	(註8) (48.84)
93.1-93.12	3,527.70	4.24	(1.50)	(183.80)	3.77	(註9) (79.49)
94.1-94.6	1,829.26	2.90	(1.85)	(註10-1) (242.59)	22.98	29.83
94.7-94.9	909.81	2.42	0.18	(註10-2) 152.94	11.20	(註12-1) 10,081.82
94.10	304.36	1.29	(0.24)	(註10-3) (2,500.00)	6.20	(註12-1) 254.29
94.11	306.49	(註11) 4.05	(0.29)	53.97	2.44	(註12-2) (80.43)
總計	31,307.24		104.31		384.06	

註：1. 保費收入=保險費收入+保險費滯納金收入+其他金融保險收入

醫療費用=保險給付+其他金融保險成本

淨投資收入=利息收入 + 買賣票券利益 - 利息費用。

2. 成長率係與去年同期資料相比。

3. 金額、成長率 ( ) 內為負數

4. 85年10月平均眷口數由1.1人調降至0.95人，87年3月又調降至0.88人，90費收入之成長率為負成長。

5. 88年度提存呆帳99.2億元中包含審計部查核修正減列本局87年度決算應收年度重予以如數補提，並經審計部查核認列；同原因以致88.7~89.12提存

6. 88.7~89.12因屬政府會計年度修改為曆年制之過度期間，該次決算包含一



- 度收支相比較計算成長率；其中保費收入如扣除中斷投保開單金額，則該
7. 92年淨投資收入因含92年6月18日全民健康保險法修法，免徵利息(各級政  
及因含借款利息費用超過各級政府保費欠費應分擔之融資利息1.35億元，
  8. 92年各項提存〔呆帳提存〕與去(91)年同期比較負成長，主要係因滯納  
保費欠費減少所致。
  9. 93年各項提存〔呆帳提存〕與去(92)年同期比較負成長，主要係依據歷  
減以前年度呆帳提存數所致。
  10. (1) 94年上半年淨投資收益與去(93)年同期比較負成長，主要係因依監  
管理委員會決議，鑑於財務收支缺口日益擴大，陸續逢高出售股票及  
(2) 94年7~9月淨投資收益與去(93)年同期比較成長，主要係因持有之財  
列備抵投資損失所致。  
(3) 94年10月淨投資收益與去(93)年同期比較負成長，主要係本月較去
  11. 94年11月保費收入含其他金融保險收入8.80億元。
  12. (1) 94年7~10月各項提存〔呆帳提存〕與去(93)年同期比較成長，主要  
催收及訴追之保費欠費增加所致。  
(2) 本月各項提存〔呆帳提存〕與去(93)年同期比較負成長，主要係去  
費收回情形，增提各項提存所致。
  13. (1) 94/11保險給付與去年同期比負成長5.89%，主要係去年(93年)同期依  
元所致。  
(2) 本月醫療費用含其他金融保險成本8,276元。

表(權責基礎)

單位：億元

合 計 (4)=(1)+(2)-(3)		保險成本		安全準備 提列(收 回)數(6) =(4)-(5)
		醫療費用 (含其他金融保險成 本)(5)		
金額	成長率 %	金額	成長率 %	
760.04	-	586.97	-	173.07
2,411.71	-	2,062.55	-	349.16
2,423.51	0.49	2,298.32	11.43	125.19
2,528.15	4.32	2,489.70	8.33	38.46
2,595.25	2.65	2,782.80	11.77	(187.56)
4,176.37	7.28	4,275.09	2.42	(98.72)
2,861.46	0.28	3,017.88	5.91	(156.42)
3,076.07	7.50	3,232.62	7.19	(156.55)
3,367.60	9.48	3,371.43	4.29	(3.83)
3,522.43	4.60	3,526.73	4.61	(4.30)
1,804.43	2.55	1,849.94	6.57	(45.51)
898.79	1.23	903.80	4.74	(5.01)
297.92	(0.28)	301.87	0.71	(3.95)
303.76	7.92	303.07	(註13) (5.90)	0.69
31,027.49		31,002.77		24.72

資料日期94年11月30日

年1月再調降至0.78人，是以86年度及90年度之保

保費備抵呆帳44.09億元，基於財務穩健原則，88  
呆帳成長率降低。

年六個月之收支數，故予以除以1.5後，與以前年

成長率為3.14%。

府除外)，保險費之利息收入核計調減0.62億元，該部分利息費用由本局負擔所致。

金徵收比率由0.2%調降至0.1%，已催繳及訴追之

年呆帳收回情形，重新評估其呆帳提存率，致調

理委員會審議本局93年決算審議意見及安全準備受益憑證損失所致，俾以改善保險資金流動性。股票及受益憑證已陸續出清，沖回以前依規定提

年同期營運資金淨支出成本增加所致。

係依健保法經濟困難之保費延緩繳納已屆期限，

(93) 年同期因重新評估符合經濟困難資格者欠

確認點值推估調整增加92年度應付保險給付40億

表10 全民健康保險安全準備提列情形表(權益)

年度	法定提存(1)	保險費滯納金(2)	安全準備運用收益(3)	公益彩券及菸品健康捐分配收入(4)	保險收支結餘(短絀)(5)
84.3-6	35.66	—	—	—	137.41
84.7-85.6	113.12	8.99	—	—	227.04
85.7-86.6	57.65	19.08	14.14	—	34.33
86.7-87.6		20.10	20.63	—	(2.28)
87.7-88.6		19.11	18.24	—	(224.90)
88.7-89.12		11.48	7.30	2.87	(120.37)
90.1-90.12		11.03	0.42	1.05	(168.92)
91.1-91.12		18.97	1.42	70.45	(247.39)
92.1-92.12		7.94	2.52	84.26	(98.55)
93.1-93.12		4.97	0.70	80.00	(89.97)
94.1-94.6		2.75	0.01	44.98	(93.25)
94.7-94.9		1.78	0.34	17.29	(24.42)
94.07		0.49	(0.71)	8.19	(24.95)
94.08		0.61	1.00	2.38	5.80
94.09		0.68	0.05	6.72	(5.27)
94.10		0.74	0.06	6.20	(10.95)
94.11		0.79	0.03	8.04	(8.17)
總計	206.43	127.73	65.81	315.16	(690.41)

註：( )代表負數。

1. 法定提存率84-85年度由保險費收入總額4.7%提撥，86年度改為由保險費收入總額4.7%提撥，87年度起由保險費收入總額4.7%提撥，截至目前為止法定提存率奉行政院衛生署同意免由保險費收入提撥。
2. 保險費滯納金因88年7月15日健保法修法，滯納金徵收比率由0.5%調降至0.2%，及92年6月18日健保法修法，滯納金徵收比率由0.2%調降至0.1%，計調減(屬以前年度部分)13.21億元，另其中含已轉銷呆帳12.66億元，故共計調減80.85億元。
3. 安全準備運用收益包含安全準備利息收入、安全準備買賣票券利益扣除買賣票券手續費。
4. 公益彩券分配收入及菸品健康福利捐包含公益彩券分配收入52.03億元及菸品健康福利捐1.17億元。
5. 保險收支結餘(短絀)係為保險費收入、營運資金利息收入、營運資金買賣票券手續費。

入(扣除公益彩券分配收入及菸品健康福利捐)之合計數，扣除保險給付、  
息費用、各項提存384.06億元及其他金融保險成本合計數之差額。

6. 提列數(收回數)係由法定提存、保險費滯納金、安全準備運用收益、公益  
利捐及保險收支結餘(短絀)轉入數。

責基礎)

單位：億元

提列數(收回數) (6)=(1)+(2)+ (3)+(4)+(5)	累計提列數
173.07	173.07
349.16	522.23
125.19	647.42
38.45	685.87
(187.55)	498.32
(98.72)	399.60
(156.42)	243.18
(156.55)	86.63
(3.83)	82.80
(4.30)	78.50
(45.51)	32.99
(5.01)	27.98
(16.98)	16.01
9.79	25.80
2.18	27.98
(3.95)	24.03
0.69	24.72
24.72	

資料日期94年11月30日

收入總額2.41%提撥，87年度

0.2%，滯納金追溯重新核計  
-至0.1%，滯納金追溯重新核  
-保險費滯納金調整後總計

賣票券損失

菸品健康福利捐263.13億元。

賣票券利益及其他金融保險收

營運資金買賣票券損失、利  
彩券分配收入、菸品健康福

年度	公益彩券	菸品健康捐	合計
89	287,545,128		287,545,128
90	105,038,422		105,038,422
91	1,508,984,276	5,536,350,901	7,045,335,177
92	1,130,470,780	7,295,784,129	8,426,254,909
93	1,241,938,094	6,758,159,012	8,000,097,106
小計	4,273,976,700	19,590,294,042	23,864,270,742
94/1	108,241,594	567,312,835	675,554,429
94/2	13,138,913	163,497,853	176,636,766
94/3	83,505,390	551,777,095	635,282,485
94/4	217,785,294	1,348,164,394	1,565,949,688
94/5	89,851,320	840,746,429	930,597,749
94/6	89,339,585	424,903,946	514,243,531
94/7	54,409,096	764,491,750	818,900,846
94/8	50,909,713	186,733,084	237,642,797
94/9	72,087,658	600,513,622	672,601,280
94/10	85,554,193	534,704,485	620,258,678
94/11	64,522,601	739,450,600	803,973,201
94/12			0
94年小計	929,345,357	6,722,296,093	7,651,641,450
各年合計	5,203,322,057	26,312,590,135	31,515,912,192





年	月
89年	01-12 成長率
90年	01-12 成長率
91年	01-12 成長率
92年	01-12 成長率
93年	01-12 成長率
93年	第一季 成長率
	第二季 成長率
	第三季 成長率
	第四季 成長率
94年	第一季 成長率
	第二季 成長率
	第三季 成長率
94年	9407 成長率
	9408 成長率
	9409 成長率
讀表說明：	









# 全民健康保險總額部門別醫療申報點數統計\_洗腎

門診洗腎			
件數 (千)	申請點數 (百萬)	部分負擔(點)	平均每件 醫療點數
374 10.22%	17,941 11.55%	133870 255.66%	48,033 1.21%
411 9.93%	19,735 10.00%	501500 274.62%	48,067 0.07%
447 8.93%	21,462 8.75%	757990 51.14%	47,988 -0.17%
486 8.58%	23,371 8.89%	607370 -19.87%	48,128 0.29%
524 7.89%	24,984 6.90%	697390 14.82%	47,686 -0.92%
128 7.52%	6,113 9.24%	208580 6.46%	47,794 1.60%
129 7.43%	6,204 7.02%	152510 17.35%	47,915 -0.38%
133 8.82%	6,272 5.84%	165560 30.05%	47,254 -2.73%
134 7.78%	6,394 5.66%	170740 10.73%	47,789 -1.97%
137 7.42%	6,351 3.89%	219130 5.06%	46,226 -3.28%
140 8.38%	6,584 6.13%	0 35.30%	46,921 -2.07%
141 6.48%	6,759,758 7.77%	243 46.82%	47,825 1.21%
47 7.82%	2,215 4.22%	78320 50.18%	46,976 -3.33%
47 5.24%	2,318 11.85%	90490 76.33%	49,130 6.28%
47 6.42%	2,227 7.33%	74270 19.62%	47,368 0.85%

1. 資料來源：截至94.11.07明細彙總檔
2. 藥局申報之案件數以0計，金額列入計算
3. 醫療點數=申請點數+部分負擔

# 全民健康保險總額部門別醫療申報點數統計\_總額外

門診				住診							合計
件數 (件)	申請點數 (點)	部分負擔 (點)	平均每件 (點)	件數 (件)	申請點數 (百萬)	部分負擔 (點)	日數 (件)	平均日數 (天)	平均每件 (點)	平均每日 (點)	醫療點數 (百萬)
0.00	0.00	0	0	0	0	0.00	0	0.00	0	0	0
-	-	-	-	-	-	-	-	-	-	-	-
0.00	0.00	0	0	20561	941	103934	178226	8.67	45,771	5,280	941
-	-	-	-	-	-	-	-	-	-	-	-
482239	450867056	101823	935	20528	957	91777	180656	8.80	46,647	5,301	1,409
-	-	-	-	-0.16%	1.75%	-11.70%	1.36%	1.53%	1.91%	0.38%	49.67%
510076	474077859	142420	930	19222	944	71872	172153	8.96	49,132	5,486	1,419
5.77%	5.15%	39.87%	-0.58%	-6.36%	-1.37%	-21.69%	-4.71%	1.77%	5.33%	3.50%	0.72%
488337	474685264	77250	972	19045	1,010	0.00	168840	8.87	53,037	5,983	1,485
-4.26%	0.13%	-45.76%	4.57%	-0.92%	6.96%	-100.00%	-1.92%	-0.96%	7.95%	9.05%	4.67%
108557	103965576	27330	958	4406	232	0.00	39121	8.88	52,644	5,929	336
-12.90%	-9.29%	-9.41%	4.14%	-6.79%	1.63%	-100.00%	-6.42%	0.45%	9.00%	8.57%	-2.04%
126434	119511523	15170	945	4922	249	0.00	43802	8.90	50,546	5,680	368
3.78%	8.95%	-62.86%	4.96%	17.84%	18.77%	-	18.72%	0.79%	0.79%	0.04%	15.38%
125230	124682815	15860	996	4893	274	0.00	44116	9.02	55,971	6,208	399
-4.91%	1.13%	-50.87%	6.33%	-4.53%	8.66%	-	-2.99%	1.69%	13.81%	12.00%	6.18%
128116	126525350	18890	988	4824	255	0.00	41801	8.67	52,961	6,112	382
-2.89%	0.03%	-51.71%	2.99%	-7.11%	0.35%	-	-12.87%	-6.17%	8.03%	15.17%	0.24%
186474	138365744	29220	742	4256	239	0.00	37758	8.87	56,187	6,333	378
71.78%	33.09%	6.92%	-22.53%	-3.40%	3.10%	-	-3.48%	-0.11%	6.73%	6.82%	12.38%
247628	187169215	1426480	762	4457	246	0	38941	8.74	55,173	6,315	435
95.86%	56.61%	9303.30%	-19.44%	-9.45%	-1.16%	-	-11.10%	-1.80%	9.15%	11.18%	17.97%
274	218	3	806	4	252	0	39	8.74	56,323	6,446	474
119.00%	75.05%	17676.92%	-19.05%	-8.40%	-7.82%	-	-11.23%	-3.10%	0.63%	3.83%	18.80%
89153	69781303	868380	792	1530	85	0.00	13095	8.56	55,317	6,463	155
107.75%	62.19%	13705.72%	-20.97%	-12.02%	-11.66%	-	-15.02%	-3.39%	0.41%	3.96%	11.85%
95632	76897443	936610	814	1533	86	0.00	13569	8.85	55,923	6,318	164
129.56%	86.64%	19211.55%	-17.71%	-3.28%	-1.17%	-	-0.98%	2.31%	2.18%	-0.20%	27.83%
89470	71573342	1014430	811	1419	82	0.00	12499	8.81	57,841	6,567	155
120.06%	76.91%	21492.16%	-18.48%	-9.56%	-10.11%	-	-16.69%	-7.85%	-0.61%	7.89%	17.37%

1. 資料來源：截至94.11.07明細彙總檔

2. 藥局申報之案件數以0計，金額列入計算

3. 醫療點數=申請點數+部分負擔

4. "總額別\_總額外"係指：職災案件、代辦門診戒菸治療試辦計劃、代辦精神科強制住院、代辦孕婦全面篩檢愛滋計劃



# 全民健康保險總額部門別醫療申報點數統計\_其他

門診				住診							合計
件數 (千)	申請點數 (千)	部分負擔 (千)	平均每件 (點)	件數 (千)	申請點數 (千)	部分負擔 (點)	日數 (日)	平均日數 (天)	平均每件 (點)	平均每日 (點)	醫療點數 (千)
588 24.88%	412,481 29.82%	16,723 41.28%	730.12 4.29%	116.00 -10.77%	1,276 -11.02%	0 -	296.00 -6.03%	2.55 5.37%	11000.00 -0.28%	4310.81 -5.31%	430,480 30.06%
621 5.64%	501,400 21.56%	21,302 27.38%	841.68 15.28%	119.00 2.59%	1,309 2.59%	0 -	315.00 6.42%	2.65 3.92%	11000.00 0.00%	4155.56 -3.60%	524,011 21.73%
642 3.36%	592,627 18.19%	25,461 19.52%	962.93 14.41%	94.00 -21.01%	1,034 -21.01%	0 -	232.00 -26.35%	2.47 -6.79%	11000.00 0.00%	4456.90 7.25%	619,122 18.15%
705 9.80%	810,823 36.82%	30,599 20.18%	1193.82 23.98%	117.00 24.47%	1,282 23.97%	0 -	323.00 39.22%	2.76 11.74%	10955.56 -0.40%	3968.42 -10.96%	842,704 36.11%
954 35.38%	1,132,515 39.67%	36,961 20.79%	1225.66 2.67%	80.00 -31.62%	884 -31.01%	0 -	225.00 -30.34%	2.81 1.81%	11053.60 0.89%	3930.17 -0.96%	1,170,361 38.88%
210 30.43%	243,815 50.92%	8,333 18.83%	1199.39 14.68%	26.00 -3.70%	286 -1.31%	0 -	76.00 11.76%	2.92 15.87%	11000.00 2.48%	3763.16 -11.70%	252,434 49.50%
245 45.19%	273,252 37.61%	8,856 17.53%	1152.58 -5.73%	17.00 -26.09%	187 -26.05%	0 -	51.00 -16.39%	3.00 13.21%	11005.18 0.05%	3668.39 -11.55%	282,295 36.79%
238 19.00%	293,850 33.27%	9,496 20.86%	1276.10 11.63%	11.00 -67.65%	122 -67.41%	0 -	21.00 -78.35%	1.91 -32.98%	11080.00 0.73%	5803.81 50.53%	303,468 32.68%
261 49.15%	321,598 39.71%	10,276 25.40%	1269.36 -6.66%	26.00 -21.21%	289 -20.73%	0 -	77.00 -20.62%	2.96 0.68%	11127.69 0.61%	3757.40 -0.15%	332,163 39.12%
260 23.74%	326,512 33.92%	10,447 25.36%	1295.26 7.99%	25.00 -3.85%	276 -3.42%	0 -	56.00 -26.32%	2.24 -23.29%	11049.28 0.45%	4932.71 31.08%	337,235 33.59%
348 42.26%	361,965 32.47%	10,717 21.01%	1 -7.14%	0 -23.53%	252 34.72%	0 -	0 -25.49%	0 -2.67%	19 76.17%	7 80.81%	372,935 32.11%
282 18.45%	359,417 22.31%	11,026 16.11%	1 3.10%	0 63.64%	443 263.12%	0 -	0 142.86%	0 48.17%	25 121.90%	9 49.52%	370,886 22.22%
102 28.81%	119,358 24.16%	3,615 17.43%	1211.37 -3.78%	6.00 50.00%	148 232.62%	0 -	18.00 125.00%	3.00 50.00%	24587.00 121.74%	8195.67 47.83%	123,121 24.04%
96 23.13%	122,529 26.07%	3,707 18.68%	1314.86 2.20%	6.00 20.00%	148 166.52%	0 -	18.00 125.00%	3.00 87.50%	24587.00 122.10%	8195.67 18.45%	126,383 25.91%
84 3.84%	117,530 16.92%	3,704 12.44%	1442.57 12.46%	6.00 200.00%	148 565.23%	0 -	15.00 200.00%	2.50 0.00%	24587.00 121.74%	9834.80 121.74%	121,381 16.89%

1. 資料來源：截至94.11.07明細彙總檔

2. 藥局申報之案件數以0計，金額列入計算

3. 醫療點數=申請點數+部分負擔

4. "總額別\_其他"係指：居家照護、精神疾病社區復健、安寧居家療護、護理之家照護、安養、養護機構院民之居家照護，或權屬別不為醫院、診所或交付機構者

驗算

門診

住診

合計

申請點數 (百萬)	部分負擔(百 萬)	小計	申請點數 (百萬)	部分負擔 (百萬)	申請點數 (百萬)	部分負擔 (百萬)	醫療費用
198,990	23,650	222,640	98,193	5,186	297,182	28,836	326,019
		0.00%					
207,034	24,419	231,454	104,761	5,581	311,796	30,000	341,796
		0.00%					
224,636	25,326	249,962	115,496	5,674	340,132	31,000	371,132
		0.00%					
235,180	24,684	259,863	118,666	5,310	353,846	29,993	383,839
		0.00%					
268,621	25,219	293,840	141,267	6,287	409,888	31,506	441,394
		0.00%					
63,522	6,200	69,722	32,829	1,465	96,351	7,665	104,016
		0.00%					
67,036	6,275	73,311	35,165	1,568	102,201	7,843	110,044
		0.00%					
67,624	6,202	73,826	36,471	1,638	104,095	7,839	111,935
		0.00%					
70,439	6,543	76,982	36,802	1,616	107,241	8,159	115,400
		0.00%					
68,170	6,277	74,448	35,328	1,541	103,498	7,818	111,317
		0.00%					
70,987	6,292	77,279	37,508	1,662	108,495	7,954	116,449
115.78%	9364.70%	9480.48%	48.33%	#VALUE!	164.11%	#VALUE!	#VALUE!
68,119	6,695	74,814	37,074	1,650	105,192	8,345	113,537
101.47%	17751.53%	17853.01%	265.45%	#VALUE!	366.93%	#VALUE!	#VALUE!
22,638	2,157	24,795	12,767	580	35,405	2,736	38,142
		0.00%					
23,312	2,326	25,638	12,505	549	35,817	2,875	38,692
		0.00%					
22,169	2,213	24,382	11,801	521	33,970	2,734	36,704
		0.00%					

表18全民健康保險醫療申報點數統計-總表

年	月	門診				住診							合計 醫療點數 (百萬)
		件數 (千)	申請點數 (百萬)	部分負擔 (百萬)	平均每件 醫療點數	件數 (千)	申請點數 (百萬)	部分負擔 (百萬)	日數 (千)	平均日數 (天)	平均每件 醫療點數	平均每日 (點)	
89年	01-12	315,581	198,990	23,650	705	2,692	98,193	5,186	23,494	8.73	38,400	4,400	326,019
	成長率	-2.23%	0.47%	18.50%	4.46%	3.87%	4.97%	0.90%	4.37%	0.58%	0.86%	0.37%	2.94%
90年	01-12	314,253	207,034	24,419	737	2,826	104,761	5,581	25,016	8.85	39,040	4,411	341,796
	成長率	-0.42%	4.04%	3.25%	4.40%	4.99%	6.69%	7.60%	6.48%	1.37%	1.67%	0.24%	4.84%
91年	01-12	317,952	224,636	25,326	786	2,955	115,496	5,674	26,815	9.07	41,005	4,519	371,132
	成長率	1.18%	8.50%	3.71%	6.74%	4.55%	10.25%	1.67%	7.19%	2.49%	5.03%	2.45%	8.58%
92年	01-12	315,169	235,180	24,684	825	2,742	118,666	5,310	26,453	9.65	45,206	4,687	383,839
	成長率	-0.88%	4.69%	-2.54%	4.88%	-7.19%	2.74%	-6.42%	-1.35%	6.39%	10.25%	3.71%	3.42%
93年	01-12	356,440	268,621	25,219	824	3,011	141,267	6,287	29,215	9.70	48,998	5,051	441,394
	成長率	13.09%	14.22%	2.17%	-0.02%	9.81%	19.05%	18.41%	10.44%	0.52%	8.39%	7.77%	14.99%
	第一季	84,294	63,522	6,200	827	718	32,829	1,465	6,906	9.62	47,767	4,966	104,016
	成長率	1.65%	10.00%	-5.60%	6.65%	-0.76%	12.73%	8.36%	3.92%	4.68%	13.40%	8.29%	9.74%
	第二季	88,255	67,036	6,275	831	754	35,165	1,568	7,408	9.82	48,715	4,959	110,044
成長率	25.50%	23.75%	19.24%	-1.71%	26.63%	32.52%	38.51%	21.86%	-3.82%	4.85%	8.95%	26.34%	
第三季	87,904	67,624	6,202	840	774	36,471	1,638	7,470	9.65	49,254	5,102	111,935	
成長率	17.32%	15.37%	2.85%	-2.66%	11.05%	20.81%	19.60%	12.57%	1.37%	8.74%	7.28%	16.35%	
第四季	95,987	70,439	6,543	802	766	36,802	1,616	7,432	9.71	50,173	5,169	115,400	
成長率	10.34%	8.96%	-4.12%	-2.38%	5.36%	12.13%	11.00%	4.77%	-0.51%	6.38%	6.98%	9.13%	
94年	第一季	93,648	68,170	6,277	795	723	35,328	1,541	7,070	9.78	50,977	5,215	111,317
	成長率	11.10%	7.32%	1.25%	-3.89%	0.74%	7.61%	5.18%	2.38%	1.66%	6.72%	5.01%	7.02%
	第二季	94,125	70,987	6,292	821	762	37,508	1,662	7,528	9.88	51,419	5,203	116,449
	成長率	6.65%	5.89%	0.27%	-1.16%	1.03%	6.66%	5.98%	1.62%	0.61%	5.55%	4.93%	5.82%
	第三季	85,681	68,119	6,695	873	759	37,074	1,650	7,440	9.81	51,043	5,205	113,537
	成長率	-2.53%	0.73%	7.96%	3.97%	-1.95%	1.65%	0.73%	-0.40%	1.66%	3.63%	2.02%	1.43%
9407	28,671	22,638	2,157	865	263	12,767	580	2,537	9.64	50,715	5,261	38,142	
成長率	-1.12%	-0.93%	4.11%	0.62%	-1.26%	2.19%	0.44%	0.21%	1.47%	3.42%	1.91%	0.39%	
9408	29,227	23,312	2,326	877	254	12,505	549	2,529	9.97	51,473	5,162	38,692	
成長率	0.43%	3.90%	13.24%	4.24%	-2.58%	1.01%	-0.69%	-0.24%	2.36%	3.61%	1.18%	3.39%	
9409	27,784	22,169	2,213	878	242	11,801	521	2,374	9.82	50,948	5,190	36,704	
成長率	-6.78%	-0.75%	6.58%	7.14%	-2.03%	1.75%	2.59%	-1.20%	0.92%	3.89%	3.02%	0.51%	

讀表說明：

1. 資料來源：截至94.11.07明細彙總檔
2. 藥局申報之案件數以0計，金額列入計
3. 醫療點數=申請點數+部分負擔
4. 成長率係與去年同期相比
5. 本總表醫療點數包含各"總額別"醫療申報資料及"其他非屬總額內"醫療申報資料之合計

表19-1全民健康保險總額部門別醫療申報點數統計\_醫院

年	月	門診				住診							合計 醫療點數 (百萬)
		件數 (千)	申請點數 (百萬)	部分負擔 (百萬)	平均每件 醫療點數	件數 (千)	申請點數 (百萬)	部分負擔 (百萬)	日數 (千)	平均日數 (天)	平均每件 醫療點數	平均每日 (點)	
89年	01-12	91,357	86,575	10,367	1,061	2,592	96,285	5,176	23,185	8.94	39,143	4,376	198,403
	成長率	-0.01%	0.54%	26.02%	2.77%	3.78%	4.96%	0.95%	4.35%	0.45%	0.93%	0.38%	3.76%
90年	01-12	94,254	90,712	11,323	1,083	2,721	102,193	5,571	24,565	9.03	39,610	4,387	209,799
	成長率	3.17%	4.78%	9.22%	2.02%	4.96%	6.14%	7.63%	5.95%	1.01%	1.19%	0.24%	5.74%
91年	01-12	96,635	99,336	12,701	1,159	2,853	112,955	5,665	26,378	9.25	41,577	4,497	230,657
	成長率	2.53%	9.51%	12.17%	7.10%	4.87%	10.53%	1.68%	7.38%	2.44%	4.97%	2.51%	9.94%
92年	01-12	88,485	101,793	12,595	1,293	2,643	115,986	5,301	26,027	9.85	45,890	4,660	235,674
	成長率	-8.43%	2.47%	-0.83%	11.50%	-7.36%	2.68%	-6.43%	-1.33%	6.49%	10.37%	3.63%	2.18%
93年	01-12	98,081	118,942	12,093	1,336	2,918	138,542	6,278	28,806	9.87	49,624	5,027	275,855
	成長率	10.84%	16.85%	-3.99%	3.35%	10.42%	19.45%	18.44%	10.68%	0.20%	8.14%	7.88%	17.05%
	第一季	23,695	28,588	3,057	1,335	695	32,170	1,463	6,807	9.80	48,405	4,941	65,278
	成長率	0.70%	14.36%	-11.24%	10.49%	-0.85%	12.77%	8.36%	3.98%	4.93%	13.54%	8.26%	11.94%
	第二季	25,246	30,263	3,094	1,321	732	34,526	1,566	7,308	9.98	49,298	4,939	69,449
成長率	37.18%	33.15%	25.58%	-3.48%	28.22%	33.32%	38.61%	22.25%	-4.68%	4.15%	9.23%	32.99%	
第三季	24,316	29,959	2,963	1,354	750	35,760	1,635	7,364	9.82	49,853	5,078	70,317	
成長率	9.69%	17.18%	-7.06%	4.38%	11.82%	21.32%	19.62%	12.87%	0.92%	8.43%	7.42%	17.99%	
第四季	24,824	30,132	2,979	1,334	741	36,086	1,614	7,327	9.88	50,859	5,145	70,811	
成長率	1.81%	5.73%	-14.88%	1.64%	5.83%	12.47%	11.02%	5.00%	-0.80%	6.21%	7.05%	8.04%	
94年	第一季	23,250	29,363	2,778	1,382	702	34,689	1,539	6,978	9.94	51,606	5,191	68,369
	成長率	-1.88%	2.71%	-9.12%	3.52%	1.03%	7.83%	5.20%	2.52%	1.43%	6.61%	5.07%	4.74%
	第二季	24,559	30,890	2,881	1,375	741	36,841	1,660	7,435	10.04	51,971	5,178	72,272
	成長率	-2.72%	2.07%	-6.88%	4.07%	1.19%	6.70%	5.98%	1.74%	0.60%	5.42%	4.85%	4.06%
	第三季	23,374	29,554	3,510	1,415	736	36,346	1,647	7,343	9.97	51,600	5,174	71,058
	成長率	-3.87%	-1.35%	18.48%	4.48%	-1.84%	1.64%	0.74%	-0.29%	1.53%	3.50%	1.90%	1.05%
9407	7,937	9,910	1,100	1,387	256	12,524	579	2,505	9.80	51,247	5,232	24,114	
成長率	-4.37%	-4.14%	8.08%	1.38%	-1.15%	2.20%	0.44%	0.33%	1.55%	3.30%	1.79%	-0.31%	
9408	7,928	10,135	1,255	1,437	246	12,260	548	2,496	10.14	52,048	5,132	24,198	
成長率	-1.69%	1.91%	27.78%	6.02%	-2.55%	0.93%	-0.65%	-0.19%	2.42%	3.50%	1.05%	2.42%	
9409	7,509	9,510	1,154	1,420	235	11,562	520	2,342	9.99	51,514	5,158	22,746	
成長率	-5.58%	-1.72%	20.00%	6.17%	-1.84%	1.79%	2.58%	-1.06%	0.81%	3.73%	2.91%	1.08%	

讀表說明：1.資料來源：截至94.11.07明細彙總檔  
 2.藥局申請之案件數以0計，金額列入計算  
 3.醫療點數=申請點數+部分負擔  
 4.成長率係與去年同期相比  
 5.本表(醫院)不包含"洗腎"資料

表19-2全民健康保險總額部門別醫療申報點數統計\_西醫基層

年	月	門診				住診							合計
		件數 (千)	申請點數 (百萬)	部分負擔 (百萬)	平均每件 醫療點數	件數 (千)	申請點數 (百萬)	部分負擔 (百萬)	日數 (千)	平均日數 (天)	平均每件 醫療點數	平均每日 (點)	醫療點數 (百萬)
89年	01-12	171,399	57,376	9,755	392	100	1,906	10.0	309	3.09	19,167	6,205	69,048
	成長率	-3.76%	-4.76%	9.73%	0.89%	6.19%	5.70%	-20.37%	5.94%	-0.32%	-0.64%	-0.40%	-2.68%
90年	01-12	165,888	57,300	9,441	402	85	1,626	9.3	272	3.20	19,219	6,005	68,376
	成長率	-3.22%	-0.13%	-3.22%	2.72%	-14.89%	-14.71%	-6.56%	-11.83%	3.56%	0.27%	-3.21%	-0.97%
91年	01-12	165,742	61,956	8,906	428	81	1,582	8.7	256	3.14	19,555	6,220	72,454
	成長率	-0.09%	8.13%	-5.66%	6.27%	-4.40%	-2.70%	-7.00%	-6.08%	-1.88%	1.75%	3.57%	5.96%
92年	01-12	168,411	66,468	8,377	444	80	1,735	8.5	254	3.17	21,768	6,859	76,588
	成長率	1.61%	7.28%	-5.94%	3.95%	-1.56%	9.64%	-1.83%	-0.63%	0.96%	11.32%	10.27%	5.71%
93年	01-12	193,914	77,281	9,120	446	74	1,713	8.7	240	3.24	23,287	7,182	88,123
	成長率	15.14%	16.27%	8.87%	0.26%	-7.65%	-1.22%	1.70%	-5.65%	2.21%	6.98%	4.71%	15.06%
	第一季	46,122	18,040	2,248	440	19	426	2.1	60	3.20	22,944	7,179	20,716
	成長率	1.36%	7.48%	0.36%	5.21%	4.31%	16.17%	13.88%	4.77%	0.63%	11.36%	10.87%	6.82%
	第二季	46,876	18,778	2,172	447	17	390	2.1	56	3.28	23,077	7,042	21,342
	成長率	22.40%	21.13%	13.38%	-1.73%	-16.18%	-8.75%	-8.23%	-13.08%	3.80%	8.86%	4.98%	19.58%
94年	第三季	47,016	19,175	2,209	455	19	437	2.4	61	3.27	23,509	7,188	21,823
	成長率	24.85%	22.04%	17.17%	-2.66%	-9.97%	-5.08%	5.82%	-7.07%	3.15%	5.49%	2.19%	20.84%
	第四季	53,900	21,287	2,491	441	20	460	2.0	63	3.23	23,584	7,301	24,241
	成長率	14.80%	15.26%	6.64%	-0.44%	-7.34%	-4.11%	-2.59%	-6.03%	1.25%	3.49%	2.05%	13.87%
	第一季	54,834	21,053	2,547	430	17	399	1.9	54	3.19	23,684	7,430	24,001
	成長率	18.89%	16.70%	13.29%	-2.16%	-9.30%	-6.36%	-11.04%	-9.54%	-0.31%	3.22%	3.49%	15.86%
94年	第二季	52,849	21,266	2,388	448	16	421	2.2	54	3.26	25,663	7,876	24,077
	成長率	12.74%	13.25%	9.93%	0.14%	-2.84%	8.07%	5.02%	-3.39%	-0.61%	11.21%	11.84%	12.81%
	第三季	46,051	19,612	2,189	473	18	475	2.2	58	3.25	26,739	8,225	22,278
	成長率	-2.05%	2.28%	-0.87%	4.09%	-4.66%	8.52%	-5.91%	-5.23%	-0.61%	13.74%	14.43%	2.08%
	9407	15,361	6,521	728	472	6	158	0.9	19	3.27	26,731	8,171	7,408
	成長率	1.49%	4.08%	3.02%	2.44%	-3.01%	11.04%	3.29%	-3.15%	-0.30%	14.44%	14.60%	4.11%
9408	15,697	6,632	728	469	6	159	0.6	19	3.24	26,725	8,258	7,520	
	成長率	1.34%	4.83%	0.11%	2.96%	-3.64%	8.95%	-27.20%	-5.66%	-2.11%	12.84%	15.26%	4.43%
9409	14,994	6,459	734	480	6	157	0.7	19	3.25	26,762	8,246	7,350	
	成長率	-8.53%	-1.89%	-5.34%	6.86%	-7.25%	5.68%	10.91%	-6.84%	0.62%	13.96%	13.47%	-2.10%

讀表說明：1.資料來源：截至94.11.07明細彙總檔

2.藥局申請之案件數以0計，金額列入計算

3.醫療點數=申請點數+部分負擔

4.成長率係與去年同期相比

5.本表(西醫基層)不包含"洗腎"資料

表19-3全民健康保險總額部門別醫療申報點數統計\_牙醫門診

年	月	牙醫門診			
		件數 (千)	申請點數 (百萬)	部分負擔(百萬)	平均每件 醫療點數
89年	01-12	23,896	25,368	1,196	1,112
	成長率	1.36%	8.03%	6.67%	6.52%
90年	01-12	24,894	26,949	1,248	1,133
	成長率	4.18%	6.23%	4.34%	1.89%
91年	01-12	25,226	27,328	1,260	1,133
	成長率	1.33%	1.41%	0.97%	0.05%
92年	01-12	25,362	27,554	1,217	1,134
	成長率	0.54%	0.83%	-3.43%	0.10%
93年	01-12	27,988	29,893	1,313	1,115
	成長率	10.35%	8.49%	7.91%	-1.71%
	第一季	6,514	6,954	307	1,115
	成長率	6.19%	4.53%	3.57%	-1.61%
	第二季	6,944	7,380	326	1,110
成長率	22.90%	18.25%	20.51%	-3.70%	
93年	第三季	7,204	7,706	338	1,117
	成長率	6.23%	5.38%	3.88%	-0.86%
93年	第四季	7,326	7,854	342	1,119
	成長率	7.79%	6.87%	5.40%	-0.91%
94年	第一季	6,710	7,162	314	1,114
	成長率	3.01%	2.98%	2.35%	-0.05%
	第二季	7,077	7,574	330	1,117
	成長率	1.91%	2.64%	0.98%	0.64%
	第三季	7,196	7,714	336	1,119
	成長率	-0.11%	0.10%	-0.45%	0.19%
	9407	2,330	2,500	109	1,120
成長率	-5.21%	-4.63%	-5.81%	0.56%	
9408	2,519	2,698	118	1,118	
成長率	3.86%	4.03%	3.63%	0.15%	
9409	2,347	2,516	109	1,119	
成長率	1.15%	1.01%	1.00%	-0.14%	

- 讀表說明：1. 資料來源：截至94.11.07明細彙總檔  
 2. 藥局申請之案件數以0計，金額列入計算  
 3. 醫療點數=申請點數+部分負擔  
 4. 成長率係與去年同期相比

表19-4全民健康保險總額部門別醫療申報點數統計\_中醫門診

年	月	中醫門診			
		件數 (千)	申請點數 (百萬)	部分負擔(百萬)	平均每件 醫療點數
89年	01-12	27,968	11,318	2,315	487
	成長率	-3.40%	-4.16%	35.45%	4.40%
90年	01-12	28,186	11,837	2,386	505
	成長率	0.78%	4.59%	3.06%	3.52%
91年	01-12	28,778	13,511	2,432	554
	成長率	2.10%	14.14%	1.95%	9.79%
92年	01-12	31,211	14,709	2,464	550
	成長率	8.45%	8.87%	1.28%	-0.68%
93年	01-12	34,491	15,915	2,656	538
	成長率	10.51%	8.20%	7.80%	-2.14%
	第一季	7,516	3,479	579	540
	成長率	2.25%	1.15%	-0.07%	-1.25%
	第二季	8,688	4,019	674	540
	成長率	14.88%	11.82%	11.45%	-2.71%
94年	第三季	8,873	4,093	683	538
	成長率	12.79%	9.06%	9.37%	-3.27%
	第四季	9,414	4,324	720	536
	成長率	11.66%	10.23%	9.88%	-1.32%
	第一季	8,270	3,777	628	533
	成長率	10.04%	8.54%	8.36%	-1.38%
94年	第二季	8,903	4,124	681	540
	成長率	2.48%	2.61%	1.06%	-0.09%
	第三季	8,363	3,901	645	544
	成長率	-5.75%	-4.69%	-5.48%	1.01%
	9407	2,805	1,303	215	541
	成長率	-4.53%	-4.31%	-5.74%	0.02%
94年	9408	2,845	1,331	220	545
	成長率	-3.90%	-2.31%	-3.26%	1.52%
	9409	2,713	1,268	210	545
成長率	-8.78%	-7.42%	-7.45%	1.49%	

- 讀表說明：1. 資料來源：截至94.11.07明細彙總檔  
 2. 藥局申請之案件數以0計，金額列入計算  
 3. 醫療點數=申請點數+部分負擔  
 4. 成長率係與去年同期相比

表19-5全民健康保險總額部門別醫療申報點數統計\_洗腎

年	月	洗腎			
		件數 (千)	申請點數 (百萬)	部分負擔(百萬)	平均每件 醫療點數
89年	01-12	374	17,941	0.1	48,033
	成長率	10.22%	11.55%	255.66%	1.21%
90年	01-12	411	19,735	0.5	48,067
	成長率	9.93%	10.00%	274.62%	0.07%
91年	01-12	447	21,462	0.8	47,988
	成長率	8.93%	8.75%	51.14%	-0.17%
92年	01-12	486	23,371	0.6	48,128
	成長率	8.58%	8.89%	-19.87%	0.29%
93年	01-12	524	24,984	0.7	47,686
	成長率	7.89%	6.90%	14.82%	-0.92%
	第一季	128	6,113	0.2	47,794
	成長率	7.52%	9.24%	6.46%	1.60%
	第二季	129	6,204	0.2	47,915
	成長率	7.43%	7.02%	17.35%	-0.38%
94年	第三季	133	6,272	0.2	47,254
	成長率	8.82%	5.84%	30.05%	-2.73%
	第四季	134	6,394	0.2	47,789
	成長率	7.78%	5.66%	10.73%	-1.97%
	第一季	137	6,351	0.2	46,226
	成長率	7.42%	3.89%	5.06%	-3.28%
94年	第二季	140	6,584	0.2	46,921
	成長率	8.38%	6.13%	35.30%	-2.07%
	第三季	141	6,760	0.2	47,825
	成長率	6.48%	7.77%	46.82%	1.21%
	9407	47	2,215	0.1	46,976
	成長率	7.82%	4.22%	50.18%	-3.33%
	9408	47	2,318	0.1	49,130
成長率	5.24%	11.85%	76.33%	6.28%	
9409	47	2,227	0.1	47,368	
成長率	6.42%	7.33%	19.62%	0.85%	

- 讀表說明：
1. 資料來源：截至94.11.07明細彙總檔
  2. 藥局申請之案件數以0計，金額列入計算
  3. 醫療點數=申請點數+部分負擔
  4. 成長率係與去年同期相比



全民健康保險西醫門診醫療點數統計\_總表

全民健康保險西醫門診醫療點數統計\_慢性/非慢性病

年	月	件數(千)	申請點數(百萬)	部分負擔(百萬)	平均每件醫療點數	非慢性病				慢性病			
						件數(千)	申請點數(百萬)	部分負擔(百萬)	平均每件醫療點數	件數(千)	申請點數(百萬)	部分負擔(百萬)	平均每件醫療點數
89年	01-12月	262,756	143,951	20,122	624.43	218,804	92,238	14,420	487.46	43,952	51,713	5,702	1306.29
	成長率	-2.49%	-1.65%	17.56%	2.93%	-2.68%	-3.66%	10.92%	0.78%	-1.50%	2.17%	38.55%	6.50%
90年	01-12月	260,142	148,012	20,764	648.78	211,959	92,358	14,039	501.97	48,182	55,654	6,724	1294.63
	成長率	-1.00%	2.82%	3.19%	3.90%	-3.13%	0.13%	-2.64%	2.98%	9.63%	7.62%	17.94%	-0.89%
91年	01-12月	262,377	161,293	21,607	697.09	210,217	97,740	13,500	529.17	52,159	63,552	8,107	1373.86
	成長率	0.86%	8.97%	4.06%	7.45%	-0.82%	5.83%	-3.84%	5.42%	8.25%	14.19%	20.57%	6.12%
92年	01-12月	256,896	168,261	20,972	736.61	206,291	100,548	13,100	550.91	50,605	67,712	7,872	1493.6
	成長率	-2.09%	4.32%	-2.94%	5.67%	-1.87%	2.87%	-2.96%	4.11%	-2.98%	6.55%	-2.90%	8.72%
93年	01-12月	291,994	196,222	21,213	744.66	231,787	117,040	13,449	562.97	60,206	79,182	7,764	1444.13
	成長率	13.66%	16.62%	1.15%	1.09%	12.36%	16.40%	2.67%	2.19%	18.97%	16.94%	-1.38%	-3.31%
93年	第1季	69,817	46,628	5,305	743.84	55,844	27,477	3,354	552.1	13,974	19,150	1,951	1510.09
	成長率	1.14%	11.60%	-6.67%	8.18%	-0.55%	8.03%	-6.13%	6.87%	8.46%	17.15%	-7.58%	5.40%
	第2季	72,122	49,041	5,266	752.99	56,576	28,713	3,268	565.27	15,546	20,328	1,998	1436.15
	成長率	27.20%	28.27%	20.24%	0.20%	24.62%	30.31%	18.54%	3.52%	37.53%	25.50%	23.15%	-8.90%
93年	第3季	71,331	49,134	5,171	761.31	56,315	29,555	3,293	583.28	15,016	19,580	1,878	1428.99
	成長率	19.23%	19.03%	1.95%	-1.74%	18.25%	18.35%	5.11%	-1.17%	23.05%	20.08%	-3.17%	-4.42%
	第4季	78,723	51,419	5,471	722.65	63,053	31,295	3,535	552.39	15,670	20,124	1,936	1407.74
	成長率	10.36%	9.47%	-6.27%	-2.38%	10.39%	11.34%	-2.83%	-0.61%	10.24%	6.70%	-11.96%	-4.98%
94年	第1季	78,083	50,416	5,325	713.86	62,967	30,533	3,525	540.88	15,116	19,883	1,800	1434.42
	成長率	11.84%	8.13%	0.37%	-4.03%	12.76%	11.12%	5.09%	-2.03%	8.18%	3.83%	-7.74%	-5.01%
	第2季	77,408	52,156	5,269	741.85	61,495	31,860	3,438	573.99	15,913	20,296	1,831	1390.51
	成長率	7.33%	6.35%	0.06%	-1.48%	8.70%	10.96%	5.21%	1.54%	2.36%	-0.16%	-8.37%	-3.18%
94年	第3季	69,424	49,166	5,699	790.29	53,899	29,118	3,502	605.2	15,525	20,048	2,198	1432.86
	成長率	-2.67%	0.07%	10.21%	3.81%	-4.29%	-1.48%	6.34%	3.76%	3.39%	2.39%	17.01%	0.27%
	9407	23,297	16,431	1,828	783.75	18,198	9,847	1,148	604.18	5,099	6,585	680	1424.62
	成長率	-0.59%	-1.04%	6.01%	0.21%	-0.57%	-0.29%	6.49%	0.95%	-0.66%	-2.15%	5.20%	-0.85%
94年	9408	23,624	16,767	1,983	793.67	18,159	9,762	1,191	603.18	5,465	7,004	792	1426.62
	成長率	0.31%	3.05%	16.01%	3.96%	-2.36%	-0.35%	9.07%	3.03%	10.31%	8.18%	28.28%	-0.35%
	9409	22,503	15,968	1,888	793.52	17,542	9,510	1,163	608.37	4,961	6,459	726	1448.21
	成長率	-7.56%	-1.79%	8.69%	7.34%	-9.65%	-3.78%	3.54%	7.32%	0.66%	1.31%	18.10%	2.11%

註:

- 1.資料來源:截至94.11.07明細彙總檔
- 2.成長率係與前1年同期比較
- 3.醫療點數=申請點數+端

註:

- 1.資料來源:截至94.11.07明細彙總檔
- 2.成長率係與前1年同期比較
- 3.醫療點數=申請點數+端

表20全民健康保險西醫門診醫療申報點數統計

年	月	西醫(含慢性病)				西醫慢性病				西醫慢性病占西醫比率	
		件數(千)	申請點數 (百萬)	部分負擔 (百萬)	平均每件 醫療點數	件數(千)	申請點數 (百萬)	部分負擔 (百萬)	平均每件 醫療點數	件數	申請點數
89年	01-12月	262,756	143,951	20,122	624	43,952	51,713	5,702	1306	16.73%	35.92%
	成長率	-2.49%	-1.65%	17.56%	2.93%	-1.50%	2.17%	38.55%	6.50%		
90年	01-12月	260,142	148,012	20,764	649	48,182	55,654	6,724	1295	18.52%	37.60%
	成長率	-1.00%	2.82%	3.19%	3.90%	9.63%	7.62%	17.94%	-0.89%		
91年	01-12月	262,377	161,293	21,607	697	52,159	63,552	8,107	1374	19.88%	39.40%
	成長率	0.86%	8.97%	4.06%	7.45%	8.25%	14.19%	20.57%	6.12%		
92年	01-12月	256,896	168,261	20,972	737	50,605	67,712	7,872	1494	19.70%	40.24%
	成長率	-2.09%	4.32%	-2.94%	5.67%	-2.98%	6.55%	-2.90%	8.72%		
93年	01-12月	291,994	196,222	21,213	745	60,206	79,182	7,764	1444	20.62%	40.35%
	成長率	13.66%	16.62%	1.15%	1.09%	18.97%	16.94%	-1.38%	-3.31%		
93年	第1季	69,817	46,628	5,305	744	13,974	19,150	1,951	1510	20.01%	41.07%
	成長率	1.14%	11.60%	-6.67%	8.18%	8.46%	17.15%	-7.58%	5.40%		
	第2季	72,122	49,041	5,266	753	15,546	20,328	1,998	1436	21.56%	41.45%
	成長率	27.20%	28.27%	20.24%	0.20%	37.53%	25.50%	23.15%	-8.90%		
93年	第3季	71,331	49,134	5,171	761	15,016	19,580	1,878	1429	21.05%	39.85%
	成長率	19.23%	19.03%	1.95%	-1.74%	23.05%	20.08%	-3.17%	-4.42%		
	第4季	78,723	51,419	5,471	723	15,670	20,124	1,936	1408	19.91%	39.14%
	成長率	10.36%	9.47%	-6.27%	-2.38%	10.24%	6.70%	-11.96%	-4.98%		
94年	第1季	78,083	50,416	5,325	714	15,116	19,883	1,800	1434	19.36%	39.44%
	成長率	11.84%	8.13%	0.37%	-4.03%	8.18%	3.83%	-7.74%	-5.01%		
	第2季	77,408	52,156	5,269	742	15,913	20,296	1,831	1391	20.56%	38.91%
	成長率	7.33%	6.35%	0.06%	-1.48%	2.36%	-0.16%	-8.37%	-3.18%		
	第3季	69,424	49,166	5,699	790	15,525	20,048	2,198	1433	22.36%	40.78%
	成長率	-2.67%	0.07%	10.21%	3.81%	3.39%	2.39%	17.01%	0.27%		
94年	9407	23,297	16,431	1,828	784	5,099	6,585	680	1425	21.89%	40.07%
	成長率	-0.59%	-1.04%	6.01%	0.21%	-0.66%	-2.15%	5.20%	-0.85%		
	9408	23,624	16,767	1,983	794	5,465	7,004	792	1427	23.13%	41.78%
成長率	0.31%	3.05%	16.01%	3.96%	10.31%	8.18%	28.28%	-0.35%			
9409	22,503	15,968	1,888	794	4,961	6,459	726	1448	22.05%	40.45%	
成長率	-7.56%	-1.79%	8.69%	7.34%	0.66%	1.31%	18.10%	2.11%			

註:

- 1.資料來源:截至94.11.07明細彙總檔
- 2.藥局申報之案件數以0計,金額列入計算
- 3.成長率係與前1年同期比較
- 4.醫療點數=申請點數+部分負擔

年	月
89年	01-12 成長率
90年	01-12 成長率
91年	01-12 成長率
92年	01-12 成長率
93年	01-12 成長率
93年	第一季 成長率
	第二季 成長率
	第三季 成長率
	第四季 成長率
94年	第一季 成長率
	第二季 成長率
	第三季 成長率
94年	9407 成長率
	9408 成長率
	9409 成長率



全民健康保險醫院總額層級別醫療申報點數統計表\_地區醫院

門診				住診							合計
件數 (千)	申請點數 (百萬)	部分負擔 (百萬)	平均每件 (點)	件數 (千)	申請點數 (百萬)	部分負擔 (百萬)	日數 (千)	平均日數 (天)	平均每件 (點)	平均每日 (點)	醫療點數 (百萬)
39,030	25,068	2,960	718	787	17,722	946	6,840	8.69	23709	2729	46,696
-9.57%	-12.47%	17.92%	-0.50%	-2.20%	2.69%	-7.98%	3.07%	5.46%	4.38%	-0.96%	-5.54%
35,734	23,250	2,793	729	778	18,563	933	7,246	9.32	25065	2691	45,539
-8.44%	-7.25%	-5.63%	1.49%	-1.21%	4.75%	-1.34%	5.94%	7.25%	5.72%	-1.42%	-2.48%
34,625	24,077	2,794	776	787	20,819	938	7,911	10.05	27655	2750	48,628
-3.10%	3.56%	0.03%	6.48%	1.14%	12.15%	0.52%	9.17%	7.83%	10.33%	2.22%	6.78%
32,556	24,887	2,475	840	742	23,419	923	8,315	11.20	32796	2927	51,703
-5.97%	3.36%	-11.41%	8.30%	-5.66%	12.49%	-1.63%	5.11%	11.44%	18.59%	6.44%	6.32%
35,025	28,483	2,661	889	801	28,548	1,109	9,341	11.67	37041	3175	60,801
7.58%	14.45%	7.50%	5.80%	7.87%	21.90%	20.15%	12.35%	4.20%	12.94%	8.45%	17.60%
8,400	6,630	651	867	195	6,631	261	2,205	11.33	35437	3127	14,174
-0.77%	9.23%	-0.51%	9.12%	1.33%	22.25%	13.63%	10.78%	9.26%	20.31%	10.04%	14.50%
8,868	7,116	670	878	200	7,145	278	2,370	11.83	37046	3131	15,210
23.64%	27.03%	23.58%	2.50%	16.03%	25.49%	29.66%	15.94%	-0.08%	8.28%	8.37%	26.19%
8,794	7,316	669	908	205	7,305	287	2,370	11.53	36944	3203	15,577
6.89%	14.31%	9.36%	6.54%	9.44%	21.57%	21.05%	12.81%	3.04%	11.06%	7.75%	17.50%
8,963	7,421	670	903	200	7,467	283	2,396	11.96	38692	3234	15,841
3.12%	8.90%	0.56%	4.88%	5.52%	18.67%	17.02%	9.96%	4.18%	12.40%	7.87%	13.03%
8,586	7,234	654	919	191	7,223	273	2,316	12.10	39184	3237	15,384
2.21%	9.11%	0.47%	5.99%	-1.65%	8.92%	4.47%	5.04%	6.80%	10.57%	3.53%	8.54%
8,847	7,602	668	935	199	7,555	295	2,396	12.04	39444	3276	16,120
-0.23%	6.83%	-0.33%	6.46%	-0.68%	5.74%	5.98%	1.07%	1.78%	6.47%	4.63%	5.99%
8,607	7,291	760	1	198	7,537	298	2,419	12.23	39609	3239	15,885
-2.12%	-0.34%	13.52%	3.00%	-3.74%	3.17%	4.03%	2.06%	6.07%	7.21%	1.12%	1.98%
2,879	2,427	237	925	68	2,556	104	822	12.07	39066	3236	5,324
-2.65%	-2.90%	4.35%	0.36%	-2.93%	3.92%	3.40%	4.52%	7.67%	7.03%	-0.60%	0.70%
2,881	2,480	268	954	65	2,528	98	806	12.32	40112	3257	5,373
-1.78%	2.59%	20.60%	5.99%	-5.82%	0.90%	1.00%	-0.97%	5.21%	7.14%	1.89%	2.52%
2,847	2,384	255	927	64	2,453	96	791	12.31	39670	3224	5,187
-1.93%	-0.62%	15.86%	2.74%	-2.41%	4.81%	8.07%	2.75%	5.30%	7.52%	2.12%	2.77%

1. 資料來源：截至94.11.07門診明細彙總檔及藥局明細彙總檔

2. 院所層級以最新分析月份之層級為分類依據

3. 成長率係與去年同期相比

4. 醫療點數=申請點數+部分負擔

86,575  
0  
90,712  
0  
99,336  
0  
101,793  
0  
118,942  
0  
28,588  
0  
30,263  
0  
29,959  
0  
30,132  
0  
29,363  
0  
30,890  
0  
29,554  
0  
9,910  
0  
10,135  
0  
9,510  
0

表21-1全民健康保險醫院總額層級別醫療申報點數統計表（醫學中心）

年	月	門診				住診							合計 醫療點數 (百萬)
		件數 (千)	申請點數 (百萬)	部分負擔 (百萬)	平均每件 (點)	件數 (千)	申請點數 (百萬)	部分負擔 (百萬)	日數 (千)	平均日數 (天)	平均每件 (點)	平均每日 (點)	
89年	01-12	25,238	33,777	3,960	1495	841	46,540	2,379	7,709	9.16	58,151	6,346	86,656
	成長率	8.44%	9.82%	26.69%	2.71%	6.14%	5.15%	3.94%	3.81%	-2.19%	-0.99%	1.23%	7.74%
90年	01-12	28,108	37,085	4,534	1481	880	48,025	2,536	7,924	9.01	57,467	6,381	92,180
	成長率	11.37%	9.79%	14.49%	-0.97%	4.59%	3.19%	6.61%	2.79%	-1.72%	-1.18%	0.55%	6.37%
91年	01-12	29,504	41,575	5,166	1584	900	51,199	2,489	8,162	9.07	59,645	6,578	100,429
	成長率	4.97%	12.11%	13.93%	6.99%	2.31%	6.61%	-1.86%	3.01%	0.69%	3.79%	3.08%	8.95%
92年	01-12	25,541	41,036	5,082	1806	811	49,738	2,220	7,500	9.25	64,104	6,927	98,077
	成長率	-13.43%	-1.30%	-1.62%	13.98%	-9.95%	-2.85%	-10.79%	-8.11%	2.05%	7.48%	5.32%	-2.34%
93年	01-12	27,878	47,341	4,578	1862	908	58,003	2,566	8,083	8.91	66,737	7,493	112,488
	成長率	9.15%	15.36%	-9.91%	3.14%	11.97%	16.62%	15.58%	7.77%	-3.71%	4.11%	8.17%	14.69%
	第一季	6,965	11,625	1,201	1841	214	13,603	605	1,934	9.03	66,298	7,346	27,033
	成長率	-0.07%	13.72%	-15.57%	10.22%	-1.36%	8.53%	5.44%	-1.91%	-0.55%	9.89%	10.50%	9.21%
	第二季	7,074	11,985	1,166	1859	231	14,602	645	2,074	8.98	66,035	7,353	28,398
	成長率	39.15%	29.82%	25.13%	-7.02%	42.02%	38.44%	44.41%	31.12%	-7.71%	-2.35%	5.77%	34.22%
93年	第三季	6,852	11,824	1,099	1886	232	14,958	666	2,064	8.90	67,404	7,569	28,547
	成長率	8.74%	17.42%	-15.76%	4.48%	10.84%	17.46%	15.20%	8.78%	-1.87%	5.88%	7.89%	15.64%
93年	第四季	6,987	11,907	1,112	1863	231	14,841	651	2,011	8.72	67,178	7,703	28,510
	成長率	-2.76%	3.43%	-21.85%	3.51%	4.07%	6.59%	4.57%	-1.87%	-5.73%	2.34%	8.54%	3.75%
94年	第一季	6,323	11,345	990	1951	215	14,263	614	1,916	8.93	69,290	7,763	27,212
	成長率	-9.22%	-2.41%	-17.56%	5.94%	0.19%	4.85%	1.61%	-0.91%	-1.11%	4.51%	5.68%	0.66%
	第二季	6,797	11,961	1,048	1914	228	15,299	668	2,058	9.03	70,014	7,758	28,976
	成長率	-3.91%	-0.20%	-10.17%	2.94%	-1.23%	4.78%	3.52%	-0.74%	0.56%	6.03%	5.51%	2.03%
	第三季	6,517	11,592	1,307	1979	229	15,093	658	2,036	8.89	68,806	7,737	28,651
	成長率	-4.89%	-1.96%	18.91%	4.94%	-1.24%	0.90%	-1.10%	-1.37%	-0.11%	2.08%	2.21%	0.36%
	9407	2,257	3,899	419	1913	80	5,243	234	702	8.79	68,545	7,802	9,794
成長率	-2.83%	-3.53%	12.18%	0.64%	-1.66%	0.54%	-1.83%	-2.25%	-0.57%	2.13%	2.75%	-0.75%	
94年	9408	2,211	4,003	468	2022	77	5,086	221	694	9.04	69,047	7,642	9,778
	成長率	-3.32%	1.08%	27.76%	6.89%	-1.08%	0.59%	-1.93%	0.91%	2.03%	1.58%	-0.43%	1.77%
94年	9409	2,049	3,691	420	2006	72	4,764	204	639	8.86	68,838	7,768	9,079
	成長率	-8.62%	-3.45%	16.89%	7.58%	-0.93%	1.65%	0.67%	-2.78%	-1.88%	2.57%	4.52%	0.09%

1. 資料來源：截至94.11.07明細彙總檔
2. 院所層級以最新分析月份之層級為分類依據
3. 成長率係與去年同期相比
4. 健保醫療點數=醫療申請點數+部分負擔點數
5. 本報表不含藥局及洗腎申報資料

表21-2全民健康保險醫院總額層級別醫療申報點數統計表（區域醫院）

年	月	門診				住診								合計 醫療點數 (百萬)
		件數 (千)	申請點數 (百萬)	部分負擔 (百萬)	平均每件 (點)	件數 (千)	申請點數 (百萬)	部分負擔 (百萬)	日數 (千)	平均日數 (天)	平均每件 (點)	平均每日 (點)		
89年	01-12	27,089	27,729	3,447	1151	963	32,023	1,852	8,637	8.96	35,159	3,922	65,051	
	成長率	8.63%	3.79%	33.08%	-2.07%	7.05%	5.98%	2.25%	5.88%	-1.10%	-1.20%	-0.11%	6.06%	
90年	01-12	30,411	30,377	3,996	1130	1,063	35,605	2,102	9,396	8.84	35,473	4,013	72,080	
	成長率	12.26%	9.55%	15.92%	-1.79%	10.33%	11.19%	13.52%	8.79%	-1.34%	0.89%	2.32%	10.81%	
91年	01-12	32,506	33,684	4,741	1182	1,166	40,937	2,238	10,305	8.84	37,024	4,190	81,600	
	成長率	6.89%	10.89%	18.66%	4.59%	9.71%	14.98%	6.47%	9.68%	0.00%	4.37%	4.40%	13.21%	
92年	01-12	30,388	35,869	5,038	1346	1,090	42,828	2,158	10,212	9.37	41,262	4,405	85,894	
	成長率	-6.52%	6.49%	6.26%	13.88%	-6.51%	4.62%	-3.58%	-0.91%	6.00%	11.45%	5.15%	5.26%	
93年	01-12	35,178	43,117	4,854	1364	1,210	51,992	2,603	11,382	9.41	45,116	4,797	102,566	
	成長率	15.76%	20.21%	-3.66%	1.30%	10.99%	21.39%	20.65%	11.46%	0.43%	9.34%	8.88%	19.41%	
	第一季	8,330	10,332	1,205	1385	286	11,936	597	2,668	9.33	43,817	4,697	24,071	
	成長率	2.90%	18.71%	-11.86%	11.33%	-1.90%	12.94%	9.20%	3.24%	5.30%	14.94%	9.22%	13.61%	
	第二季	9,305	11,161	1,257	1335	301	12,780	643	2,864	9.52	44,613	4,686	25,841	
	成長率	51.34%	41.38%	27.11%	-7.63%	27.62%	32.34%	37.18%	21.78%	-4.61%	3.87%	8.86%	35.94%	
94年	第三季	8,670	10,819	1,194	1386	313	13,497	683	2,930	9.37	45,328	4,839	26,194	
	成長率	13.49%	18.93%	-6.02%	2.09%	14.20%	25.76%	23.63%	16.01%	1.63%	10.03%	8.31%	20.97%	
	第四季	8,874	10,804	1,197	1352	310	13,778	681	2,919	9.41	46,586	4,953	26,460	
	成長率	4.33%	6.20%	-15.14%	-0.70%	7.39%	16.07%	15.36%	6.19%	-1.05%	8.05%	9.27%	10.05%	
94年	第一季	8,341	10,784	1,134	1429	296	13,204	652	2,746	9.28	46,806	5,045	25,774	
	成長率	0.13%	4.37%	-5.89%	3.16%	3.49%	10.62%	9.16%	2.92%	-0.54%	6.82%	7.41%	7.07%	
	第二季	8,915	11,327	1,165	1401	314	13,987	697	2,981	9.50	46,802	4,926	27,176	
	成長率	-4.19%	1.48%	-7.32%	4.99%	4.28%	9.45%	8.46%	4.09%	-0.21%	4.91%	5.10%	5.17%	
	第三季	8,249	10,671	1,444	1469	310	13,717	691	2,888	9.33	46,538	4989	26,522	
	成長率	-4.85%	-1.37%	20.87%	5.99%	-1.04%	1.63%	1.15%	-1.44%	-0.43%	2.67%	3.09%	1.26%	
	9407	2,800	3,585	444	1439	108	4,726	240	981	9.11	46,115	5,064	8,995	
成長率	-7.25%	-5.61%	6.45%	3.05%	0.41%	3.17%	1.46%	-1.13%	-1.51%	2.66%	4.27%	-0.41%		
9408	2,835	3,652	520	1472	104	4,646	229	995	9.59	46,986	4,900	9,047		
成長率	-0.28%	2.37%	31.83%	5.59%	-1.48%	1.34%	-0.09%	-0.31%	1.16%	2.78%	1.58%	3.09%		
9409	2,614	3,435	480	1498	98	4,345	221	912	9.30	46,529	5,005	8,480		
成長率	-6.92%	-0.56%	25.29%	9.59%	-2.13%	0.30%	2.12%	-2.96%	-0.85%	2.58%	3.46%	1.13%		

1. 資料來源：截至94.11.07明細彙總檔
2. 院所層級以最新分析月份之層級為分類依據
3. 成長率係與去年同期相比
4. 健保醫療點數=醫療申請點數+部分負擔點數
5. 本報表不含藥局及洗腎申報資料



表21-3全民健康保險醫院總額層級別醫療申報點數統計表（地區醫院）

年	月	門診				住診							合計
		件數 (千)	申請點數 (百萬)	部分負擔 (百萬)	平均每件 (點)	件數 (千)	申請點數 (百萬)	部分負擔 (百萬)	日數 (千)	平均日數 (天)	平均每件 (點)	平均每日 (點)	醫療點數 (百萬)
89年	01-12	39,030	25,068	2,960	718	787	17,722	946	6,840	8.69	23,709	2,729	46,696
	成長率	-9.57%	-12.47%	17.92%	-0.50%	-2.20%	2.69%	-7.98%	3.07%	5.46%	4.38%	-0.96%	-5.54%
90年	01-12	35,734	23,250	2,793	729	778	18,563	933	7,246	9.32	25,065	2,691	45,539
	成長率	-8.44%	-7.25%	-5.63%	1.49%	-1.21%	4.75%	-1.34%	5.94%	7.25%	5.72%	-1.42%	-2.48%
91年	01-12	34,625	24,077	2,794	776	787	20,819	938	7,911	10.05	27,655	2,750	48,628
	成長率	-3.10%	3.56%	0.03%	6.48%	1.14%	12.15%	0.52%	9.17%	7.83%	10.33%	2.22%	6.78%
92年	01-12	32,556	24,887	2,475	840	742	23,419	923	8,315	11.20	32,796	2,927	51,703
	成長率	-5.97%	3.36%	-11.41%	8.30%	-5.66%	12.49%	-1.63%	5.11%	11.44%	18.59%	6.44%	6.32%
93年	01-12	35,025	28,483	2,661	889	801	28,548	1,109	9,341	11.67	37,041	3,175	60,801
	成長率	7.58%	14.45%	7.50%	5.80%	7.87%	21.90%	20.15%	12.35%	4.20%	12.94%	8.45%	17.60%
	第一季	8,400	6,630	651	867	195	6,631	261	2,205	11.33	35,437	3,127	14,174
	成長率	-0.77%	9.23%	-0.51%	9.12%	1.33%	22.25%	13.63%	10.78%	9.26%	20.31%	10.04%	14.50%
	第二季	8,868	7,116	670	878	200	7,145	278	2,370	11.83	37,046	3,131	15,210
	成長率	23.64%	27.03%	23.58%	2.50%	16.03%	25.49%	29.66%	15.94%	-0.08%	8.28%	8.37%	26.19%
94年	第三季	8,794	7,316	669	908	205	7,305	287	2,370	11.53	36,944	3,203	15,577
	成長率	6.89%	14.31%	9.36%	6.54%	9.44%	21.57%	21.05%	12.81%	3.04%	11.06%	7.75%	17.50%
	第四季	8,963	7,421	670	903	200	7,467	283	2,396	11.96	38,692	3,234	15,841
	成長率	3.12%	8.90%	0.56%	4.88%	5.52%	18.67%	17.02%	9.96%	4.18%	12.40%	7.87%	13.03%
	第一季	8,586	7,234	654	919	191	7,223	273	2,316	12.10	39,184	3,237	15,384
	成長率	2.21%	9.11%	0.47%	5.99%	-1.65%	8.92%	4.47%	5.04%	6.80%	10.57%	3.53%	8.54%
94年	第二季	8,847	7,602	668	935	199	7,555	295	2,396	12.04	39,444	3,276	16,120
	成長率	-0.23%	6.83%	-0.33%	6.46%	-0.68%	5.74%	5.98%	1.07%	1.78%	6.47%	4.63%	5.99%
	第三季	8,607	7,291	760	935	198	7,537	298	2,419	12.23	39,609	3,239	15,885
	成長率	-2.12%	-0.34%	13.52%	3.00%	-3.74%	3.17%	4.03%	2.06%	6.07%	7.21%	1.12%	1.98%
	9407	2,879	2,427	237	925	68	2,556	104	822	12.07	39,066	3,236	5,324
	成長率	-2.65%	-2.90%	4.35%	0.36%	-2.93%	3.92%	3.40%	4.52%	7.67%	7.03%	-0.60%	0.70%
9408	2,881	2,480	268	954	65	2,528	98	806	12.32	40,112	3,257	5,373	
成長率	-1.78%	2.59%	20.60%	5.99%	-5.82%	0.90%	1.00%	-0.97%	5.21%	7.14%	1.89%	2.52%	
9409	2,847	2,384	255	927	64	2,453	96	791	12.31	39,670	3,224	5,187	
成長率	-1.93%	-0.62%	15.86%	2.74%	-2.41%	4.81%	8.07%	2.75%	5.30%	7.52%	2.12%	2.77%	

1. 資料來源：截至94.11.07明細彙總檔
2. 院所層級以最新分析月份之層級為分類依據
3. 成長率係與去年同期相比
4. 健保醫療點數=醫療申請點數+部分負擔點數
5. 本報表不含藥局及洗腎申報資料

		醫學中心			區域醫院			地區醫院			驗算			
		門診 佔率 (%)	住診 佔率 (%)	合計 佔率 (%)	門診 佔率 (%)	住診 佔率 (%)	合計 佔率 (%)	門診 佔率 (%)	住診 佔率 (%)	合計 佔率 (%)	門診費 用	住診費 用	合計	%check
年	月													
89年	01-12	38.93%	48.21%	43.68%	32.16%	33.39%	32.79%	28.91%	18.40%	23.54%	96,941	101,461	198,403	100.00%
90年	01-12	40.79%	46.92%	43.94%	33.69%	34.99%	34.36%	25.52%	18.09%	21.71%	102,034	107,764	209,799	100.00%
91年	01-12	41.72%	45.26%	43.54%	34.30%	36.40%	35.38%	23.98%	18.34%	21.08%	112,037	118,620	230,657	100.00%
92年	01-12	40.32%	42.84%	41.62%	35.76%	37.09%	36.45%	23.92%	20.07%	21.94%	114,388	121,286	235,674	100.00%
93年	01-12	39.62%	41.82%	40.78%	36.61%	37.70%	37.18%	23.77%	20.48%	22.04%	131,034	144,821	275,855	100.00%
93年	第一季	40.53%	42.24%	41.41%	36.46%	37.27%	36.87%	23.01%	20.49%	21.71%	31,645	33,633	65,278	100.00%
	第二季	39.43%	42.24%	40.89%	37.23%	37.19%	37.21%	23.34%	20.57%	21.90%	33,357	36,092	69,449	100.00%
	第三季	39.25%	41.78%	40.60%	36.49%	37.92%	37.25%	24.25%	20.30%	22.15%	32,922	37,395	70,317	100.00%
	第四季	39.32%	41.09%	40.26%	36.25%	38.35%	37.37%	24.44%	20.56%	22.37%	33,111	37,700	70,811	100.00%
94年	第一季	38.38%	41.07%	39.80%	37.08%	38.24%	37.70%	24.54%	20.69%	22.50%	32,141	36,228	68,369	100.00%
	第二季	38.52%	41.47%	40.09%	36.99%	38.14%	37.60%	24.49%	20.39%	22.31%	33,771	38,501	72,272	100.00%
	第三季	39.01%	41.46%	40.32%	36.64%	37.92%	37.33%	24.35%	20.62%	22.36%	33,065	37,994	71,058	100.00%
	9407	39.21%	41.80%	40.62%	36.59%	37.90%	37.30%	24.20%	20.30%	22.08%	11,011	13,103	24,114	100.00%
	9408	39.25%	41.43%	40.41%	36.63%	38.07%	37.39%	24.12%	20.50%	22.21%	11,390	12,808	24,198	100.00%
	9409	38.55%	41.11%	39.91%	36.71%	37.79%	37.28%	24.74%	21.10%	22.81%	10,664	12,082	22,746	100.00%

表22全民健康保險醫院總額層級別醫療申報點數占率統計表

		醫學中心			區域醫院			地區醫院		
		門診	住診	合計	門診	住診	合計	門診	住診	合計
年	月	佔率 (%)	佔率 (%)	佔率 (%)	佔率 (%)	佔率 (%)	佔率 (%)	佔率 (%)	佔率 (%)	佔率 (%)
89年	01-12	38.93%	48.21%	43.68%	32.16%	33.39%	32.79%	28.91%	18.40%	23.54%
90年	01-12	40.79%	46.92%	43.94%	33.69%	34.99%	34.36%	25.52%	18.09%	21.71%
91年	01-12	41.72%	45.26%	43.54%	34.30%	36.40%	35.38%	23.98%	18.34%	21.08%
92年	01-12	40.32%	42.84%	41.62%	35.76%	37.09%	36.45%	23.92%	20.07%	21.94%
93年	01-12	39.62%	41.82%	40.78%	36.61%	37.70%	37.18%	23.77%	20.48%	22.04%
93年	第一季	40.53%	42.24%	41.41%	36.46%	37.27%	36.87%	23.01%	20.49%	21.71%
	第二季	39.43%	42.24%	40.89%	37.23%	37.19%	37.21%	23.34%	20.57%	21.90%
	第三季	39.25%	41.78%	40.60%	36.49%	37.92%	37.25%	24.25%	20.30%	22.15%
	第四季	39.32%	41.09%	40.26%	36.25%	38.35%	37.37%	24.44%	20.56%	22.37%
94年	第一季	38.38%	41.07%	39.80%	37.08%	38.24%	37.70%	24.54%	20.69%	22.50%
	第二季	38.52%	41.47%	40.09%	36.99%	38.14%	37.60%	24.49%	20.39%	22.31%
	第三季	39.01%	41.46%	40.32%	36.64%	37.92%	37.33%	24.35%	20.62%	22.36%
	9407	39.21%	41.80%	40.62%	36.59%	37.90%	37.30%	24.20%	20.30%	22.08%
	9408	39.25%	41.43%	40.41%	36.63%	38.07%	37.39%	24.12%	20.50%	22.21%
	9409	38.55%	41.11%	39.91%	36.71%	37.79%	37.28%	24.74%	21.10%	22.81%

1. 資料來源：截至94.11.07明細彙總檔
2. 院所層級以最新分析月份之層級為分類依據
3. 本表係各層級院所申報占醫院總額別總申報之比率

表23-1 全民健保門住診藥費申報統計表

門住診別		門診			住診			
年	月	藥費 (百萬)	每件藥費	藥費佔率	藥費 (百萬)	每件藥費	藥費佔率	藥費 (百萬)
89年	1-12月 小計	67,207	213	30.2%	15,728	5,842	15.2%	82,935
90年	1-12月 小計	68,893	220	29.8%	15,796	5,616	14.4%	84,689
91年	1-12月 小計	72,876	230	29.2%	17,567	5,966.1	14.5%	90,443
92年	1-12月 小計	76,893	244	29.6%	17,642	6,444.2	14.2%	94,536
93年	1-12月 小計	88,164	257	30.3%	21,241	7,058.1	14.4%	109,405
94年	1-3月	22,752	255	30.9%	5,399	7478	14.7%	28,150
	成長率	5.2%	-1.9%	-0.5%	6.3%	5.7%	-1.0%	5.4%
	4-6月	22,594	256	29.7%	5,688	7468	14.5%	28,283
	成長率	1.6%	-3.4%	-3.2%	5.2%	4.2%	-1.3%	2.3%
	7月	7,268	265	29.6%	1,922	7304	14.4%	9,190
	成長率	-0.9%	-0.2%	-0.5%	4.7%	6.1%	2.6%	0.2%
	8月	7,595	276	30.0%	1,884	7427	14.4%	9,479
	成長率	6.1%	7.6%	1.6%	3.0%	5.7%	2.0%	5.4%

1. 資料來源：全民健康保險申報費用明細檔
2. 資料截止日期：94/12/01
3. 製表日期：94/12/07
4. 成長率：與去年同期比較

合計	
每件藥費	藥費佔率
261	25.4%
268	24.8%
282.5	24.4%
297.5	24.7%
315.7	24.9%
313	25.5%
-1.6%	-0.8%
318	24.5%
-2.7%	-3.1%
332	24.3%
0.9%	-0.2%
341	24.7%
6.9%	2.2%

表23-2 全民健保西醫基層、西醫醫院及其他藥費申奉

醫事別		西醫基層						西醫醫院		
門住診別		門診			住診			門診		
年	月	藥費 (百萬)	每件藥費	藥費佔 率	藥費 (百萬)	每件藥費	藥費佔 率	藥費 (百萬)	每件藥費	藥費佔 率
89年	1-12月 小計	21,282	122.9	29.3%	83	802.2	4.2%	42,128	448.8	37.4%
90年	1-12月 小計	20,612	123.3	28.3%	62	722.0	3.8%	44,518	457.7	37.3%
91年	1-12月 小計	18,756	112.4	24.2%	56	679.5	3.5%	50,337	500.8	38%
92年	1-12月 小計	20,160	118.9	24.4%	44	550.0	2.5%	52,530	569.5	39%
93年	1-12月 小計	23,254	126.8	25.0%	37	493.2	2.1%	60,272	591.8	40%
94年	1-3月	6,562	128.3	26.1%	8	479.4	2.0%	15,053	622.3	40.2%
	成長率	17.2%	4.4%	3.7%	-12.5%	-3.5%	-6.5%	0.4%	2.0%	-1.4%
	4-6月	6,287	131.8	25.0%	8	481.7	1.9%	15,125	589.9	38.6%
	成長率	13.2%	3.1%	1.1%	-7.3%	-4.3%	-14.0%	-2.6%	-1.9%	-4.3%
	7月	1,957	135.5	24.7%	3	490.3	1.8%	4,933	601.4	38.5%
	成長率	6.6%	2.7%	0.6%	-6.3%	-3.2%	-15.4%	-3.3%	2.1%	-0.6%
	8月	1,988	138.7	24.9%	3	481.5	1.8%	5,221	636.6	39.3%
	成長率	6.2%	7.0%	0.7%	-6.4%	-3.4%	-14.4%	6.8%	10.0%	2.0%

1. 資料來源：全民健康保險申報費用明細檔
2. 資料截止日期：94/12/01
3. 製表日期：94/12/07
4. 成長率：與去年同期比較

# 報統計表

及其他		
住診		
藥費 (百萬)	每件藥費	藥費佔 率
15,645	6,043.8	15.4%
15,734	5,771.8	14.5%
17,511	6,119.0	14.7%
17,598	6,623.4	14.4%
21,204	7,223.9	14.5%
5,390	7646.6	14.8%
6.4%	5.5%	-1.1%
5,680	7623.0	14.7%
5.3%	4.1%	-1.3%
1,919	7462.1	14.6%
4.8%	6.1%	2.7%
1,881	7596.8	14.6%
3.0%	5.7%	2.1%

表23-3 全民健保中醫門診、牙醫門診藥費申報統計表

醫事別		中醫門診			牙醫門診		
年	月	藥費 (百萬)	每件藥費	藥費佔率	藥費 (百萬)	每件藥費	藥費佔率
89年	1-12月 小計	3,687	139.3	28.9%	111	5.0	0.5%
90年	1-12月 小計	3,652	137.8	27.6%	111	4.9	0.4%
91年	1-12月 小計	3,669	136.0	24.8%	114	5.2	0.5%
92年	1-12月 小計	4,064	137.3	25.2%	139	5.9	0.5%
93年	1-12月 小計	4,464	137.6	25.8%	174	6.7	0.6%
94年	1-3月	1,094	141.2	26.9%	43	6.9	0.6%
	成長率	10.9%	1.6%	3.4%	12.0%	8.6%	8.8%
	4-6月	1,133	136.0	25.5%	48	7.4	0.7%
	成長率	2.2%	0.3%	0.8%	9.6%	7.3%	6.7%
	7月	361	138.0	25.8%	16	7.6	0.7%
	成長率	-4.6%	0.4%	0.7%	4.9%	10.3%	9.8%
	8月	368	138.9	25.8%	18	7.6	0.7%
	成長率	-3.6%	0.8%	-0.3%	14.8%	10.1%	10.2%

1. 資料來源：全民健康保險申報費用明細檔
2. 資料截止日期：94/12/01
3. 製表日期：94/12/07
4. 成長率：與去年同期比較



表23-4 全民健保西醫藥費申報統計表（醫學中心）

門住診別		門診			住診			合計	
年	月	藥費 (百萬)	每件藥 費	藥費佔 率	藥費 (百萬)	每件藥費	藥費佔率	藥費 (百萬)	每件藥費
89年	1-12月 小計	19,902	685.6	43.8%	8,304	9,870.9	17.0%	28,206	944.3
90年	1-12月 小計	21,137	695.8	44.4%	8,288	9,422.1	16.3%	29,425	941.4
91年	1-12月 小計	23,936	768.8	46.0%	9,056	10,073.8	16.8%	32,992	1,029.8
92年	1-12月 小計	24,520	906.5	47.6%	8,770	10,752.9	16.7%	33,290	1,194.7
93年	1-12月 小計	27,658	933.5	47.9%	10,595	11,384.4	17.0%	38,253	1,251.7
94年	1-3月	6,617	983.0	48.2%	2,587	12,036.1	17.3%	9,204	1,325.0
	成長率	-4.6%	4.2%	-1.4%	2.4%	4.0%	-0.6%	-2.7%	6.0%
	4-6月	6,765	931.9	46.7%	2,737	11,928.6	17.0%	9,502	1,268.8
	成長率	-5.2%	-2.1%	-4.6%	0.5%	3.0%	-2.6%	-3.6%	-0.5%
	7月	2,247	931.1	46.7%	944	11,742.5	17.1%	3,191	1,279.4
	成長率	-3.0%	-0.5%	-1.1%	2.6%	5.4%	3.8%	-1.4%	1.2%
	8月	2,385	1,002.9	47.7%	903	11,669.8	16.9%	3,288	1,339.0
	成長率	5.5%	8.7%	1.8%	-0.5%	3.9%	2.3%	3.8%	7.0%

1. 資料來源：全民健康保險申報費用明細檔
2. 資料截止日期：94/12/01
3. 製表日期：94/12/07
4. 成長率：與去年同期比較

藥費佔率
29.9%
29.9%
31.1%
32.1%
31.9%
32.1%
-2.6%
31.1%
-4.9%
30.9%
0.1%
31.8%
3.5%

表23-5 全民健保西醫藥費申報統計表（區域醫院）

門住診別		門診			住診			合計	
年	月	藥費 (百萬)	每件藥費	藥費佔率	藥費 (百萬)	每件藥費	藥費佔率	藥費 (百萬)	每件藥費
89年	1-12月 小計	13,075	452.5	36.5%	4,999	5,317.6	15.0%	18,075	605.8
90年	1-12月 小計	14,301	455.3	36.2%	5,116	5,005.5	14.0%	19,418	599.0
91年	1-12月 小計	16,800	486.0	36.9%	5,899	5172.6	14.0%	22,699	635.7
92年	1-12月 小計	18,232	566.6	37.7%	6,267	5745.7	13.9%	24,500	736.4
93年	1-12月 小計	21,271	578.6	38.2%	7,562	6229.3	13.9%	28,833	759.3
94年	1-3月	5,420	611.1	38.9%	1,999	6717.4	14.4%	7,419	809.2
	成長率	1.7%	0.2%	-2.0%	9.3%	7.1%	-0.2%	3.6%	2.1%
	4-6月	5,373	570.1	36.9%	2,100	6660.5	14.2%	7,474	767.3
	成長率	-3.4%	-3.1%	-5.2%	9.8%	6.3%	0.8%	-0.1%	0.2%
	7月	1,737	586.1	36.8%	699	6458.7	14.0%	2,436	793.1
	成長率	-4.7%	2.1%	-1.3%	7.8%	7.1%	3.4%	-1.4%	5.3%
	8月	1,839	617.3	37.5%	701	6719.1	14.3%	2,540	824.0
	成長率	8.3%	10.0%	2.0%	8.0%	7.6%	4.0%	8.2%	9.9%

1. 資料來源：全民健康保險申報費用明細檔
2. 資料截止日期：94/12/01
3. 製表日期：94/12/07
4. 成長率：與去年同期比較

藥費佔率
26.2%
25.5%
25.9%
26.2%
26.2%
26.6%
-2.8%
25.5%
-5.0%
25.1%
-1.8%
25.9%
3.1%

表23-6 全民健保西醫藥費申報統計表（地區醫

門住診別		門診			住診			
年	月	藥費 (百萬)	每件藥費	藥費佔率	藥費 (百萬)	每件藥費	藥費佔率	藥費 (百萬)
89年	1-12月 小計	9,150	254.6	29.1%	2,342	2,901.3	12.2%	11,492
90年	1-12月 小計	9,079	256.0	28.1%	2,330	2,827.8	11.2%	11,409
91年	1-12月 小計	9,601	270.4	28.4%	2,556	3025.2	11.0%	12,157
92年	1-12月 小計	9,778	296.1	28.4%	2,561	3411.7	10.4%	12,339
93年	1-12月 小計	11,343	320.0	29.4%	3,047	3854.1	10.5%	14,391
94年	1-3月	3,016	351.1	30.9%	804	4180.1	10.7%	3,820
	成長率	10.6%	9.2%	3.3%	12.7%	11.0%	-0.7%	11.0%
	4-6月	2,987	333.5	29.4%	843	4208.5	10.7%	3,830
	成長率	5.7%	4.8%	0.3%	11.1%	8.9%	1.1%	6.8%
	7月	950	336.0	29.0%	276	4030.3	10.3%	1,226
	成長率	-1.4%	5.2%	1.5%	5.0%	7.6%	0.0%	0.0%
	8月	997	350.5	29.4%	277	4205.1	10.5%	1,274
	成長率	6.8%	11.6%	2.6%	2.4%	7.8%	-0.5%	5.8%

1. 資料來源：全民健康保險申報費用明細檔
2. 資料截止日期：94/12/01
3. 製表日期：94/12/07
4. 成長率：與去年同期比較

完)

合計	
每件藥費	藥費佔率
312.8	22.7%
314.4	21.5%
333.1	21.4%
365.4	20.9%
397.1	21.3%
435.0	22.1%
9.7%	1.1%
418.3	21.2%
5.9%	-0.4%
423.6	20.6%
6.5%	-0.6%
437.7	21.1%
10.6%	2.2%

表25全民健康保險總額部門別

總額別 年月	牙醫		中醫		西醫基層	
	浮動點值	平均點值	浮動點值	平均點值	浮動點值	平均點值
87年7-9月	0.9714	-	(尚未實施)		(尚未實施)	
87年10-12月	0.9925	-				
88年1-3月	0.9823	-				
88年4-6月	1.0207	-				
88年7-9月	1.0223	-				
88年10-12月	0.9996	-				
89年1-3月	0.9801	-				
89年4-6月	1.0597	-				
89年7-9月	0.9862	-	1.1627	-		
89年10-12月	0.9966	-	1.1210	-		
90年1-3月	0.8984	-	1.2983	-		
90年4-6月	0.9724	-	1.1466	-		
90年7-9月	0.9898	-	1.1966	-	-	-
90年10-12月	0.9598	-	1.0439	-	-	-
91年1-3月	0.9613	-	1.1239	-	-	-
91年4-6月	0.9933	-	0.9490	-	-	-
91年7-9月	1.0114	-	0.9949	-	-	-
91年10-12月	0.9933	-	0.9877	-	-	-
92年1-3月	0.9603	0.9607	0.9885	0.9918	0.9305	0.9542
92年4-6月	1.0190	1.0175	0.9588	0.9703	1.0859	1.0573
92年7-9月	1.0098	1.0092	0.9011	0.9281	1.0231	1.0155
92年10-12月	1.0384	1.0361	0.9120	0.9371	0.8641	0.9107
93年1-3月	0.9445	0.9452	1.0021	1.0015	0.8738	0.9167
93年4-6月	0.9591	0.9595	0.8522	0.8938	0.8870	0.9252
93年7-9月	0.9926	0.9926	0.8129	0.8666	0.8129	0.8763
93年10-12月	0.9535	0.9540	0.8339	0.8820	0.7656	0.8464
94年1-3月	0.9555	0.9560	0.9466	0.9626	0.7437	0.8347
94年4-6月	0.9763	0.9766	0.8757	0.9111	0.8063	0.8723

# 歷年點值

醫院		門診透析	
浮動點值	平均點值	浮動點值	平均點值
(尚未實施)		(尚未實施)	
0.9474	0.9614		
0.9098	0.9522		
0.8615	0.9559	0.9483	0.9503
		0.9793	0.9801
		0.9503	0.9528
		0.9488	0.9511
0.8083	0.8936	0.9420	0.9446
0.8090	0.8944	0.9890	0.9895
0.7083	0.9100	0.9705	0.9718
0.6998	0.9061	0.9702	0.9715
0.8201	0.8920	0.9730	0.9741
0.8482	0.9080	0.9959	0.9961



表26 各總額音

部門別 季別	牙醫		中醫		西醫
	浮動點值	平均點值	浮動點值	平均點值	浮動點值
94年第1季					
94年第2季					
94年第3季	1.0212	1.0209	0.9047	0.9321	0.8143

註1：製表日期：94年11月8日。

註2：總額醫療費用含部分負擔。

# 邨門點值預估

基層	醫院		洗腎	
平均點值	浮動點值	平均點值	浮動點值	平均點值
0.8735	0.7789	0.8685	0.9653	0.9668

表27-1 全民健康保險西醫基層醫療品質指標

指標項目	監測值	90年	91年	92年	93年合計
平均每張處方箋開藥品項數(註3)		4.11	3.97	3.86	3.71
注射劑使用率	≤10%	9.67%	8.15%	6.42%	4.22%
抗生素使用率	≤20%	24.21%	20.75%	18.97%	15.52%
重複就診率(註3)		4.07%	5.01%	5.76%	7.30%
用藥日數重複率	≤8.88%	12.63%	13.56%	15.35%	17.12%
開立慢性病連續處方箋百分比	≥0.09%	0.09%	0.19%	0.30%	0.41%
處方箋釋出率	≥20%	9.48%	19.00%	27.32%	32.55%
剖腹產率		34.23%	34.45%	32.81%	32.07%

備註：

1. 指標項目內容：依據全民健康保險監理委員會第116次委員會議決議事項辦理。

2. 指標項目監測值：係依據行政院衛生署94年2月23日衛署健保字第0942600085號函公告「西醫基層總額支付制度品質確保方案」醫療服務品質指標附表。

3. 指標項目之定義：

(1)平均每張處方箋開藥品項數：基層給藥案件之藥品品項數總和/基層給藥案件數總和

(2)重複就診率：同一人、同一天、基層門診就診2次以上之人數總和/基層門診人數總和

4. 資料來源：醫療給付檔案分析系統

5. 資料擷取時點：94.12.12

---

---

94年第1季 94年第2季 94年第3季

---

---

3.79	3.54	3.37 *
2.54%	2.48%	2.30%
14.17%	13.91%	13.12%
7.59%	8.63%	8.16% *
17.84%	17.94%	17.87%
0.43%	0.48%	0.58%
35.50%	36.25%	37.03%
32.44%	32.79%	33.18% *

修正「全民健康保險

## 表27-2 全民健康保險醫院醫療品質

指標項目	監測值	90年	91年	92年
<b>門診醫療品質</b>				
平均每張處方箋開藥品項數 <sup>(註3)</sup>		3.54	3.59	3.64
門診注射劑使用率		12.82%	12.34%	12.34%
門診抗生素使用率		12.81%	10.91%	10.97%
門診重複就診率		13.65%	16.16%	18.17%
門診用藥日數重複率		16.83%	18.25%	20.24%
開立慢性病連續處方箋百分比		1.86%	2.82%	4.40%
處方箋釋出率		0.39%	0.60%	0.91%
門診手術案件成長率 <sup>(註3)</sup>				
使用ESWL人口平均利用人次		1.15	1.15	1.15
<b>住院醫療品質</b>				
三十日以上超長期住院率		3.75%	3.91%	4.41%
住院案件出院後十四日內再住院率		10.32%	10.85%	10.92%
15-30日內再住院率 <sup>(註3)</sup>		7.49%	7.72%	7.33%
CT案件數執行率 <sup>(註3)</sup>		8.60%	8.58%	9.15%
MRI案件數執行率 <sup>(註3)</sup>		2.19%	1.86%	2.24%
剖腹產率		34.22%	34.90%	34.07%

備註：

1. 指標項目內容：依據全民健康保險監理委員會第116次委員會議決議事項辦理。

2. 指標項目監測值：依據「全民健康保險醫院總額支付制度品質確保方案」醫療服務品質暫不訂定，以其與前期比較的改變率為主要評估標準。

3. 指標項目之定義：

(1) 平均每張處方箋開藥品項數：醫院給藥案件之藥品品項數總和/醫院給藥案件數總和

(2) 門診手術案件成長率：(當年醫院門診手術案件數-前一年同期門診手術案件數)/前一年案件：案件分類為C1、03案件。

(3) 15-30日內再住院率：出院案件中，15-30日內再住院的案件數/出院案件數

(4) CT案件數執行率：住院執行CT案件數/住院案件數

(5) MRI案件數執行率：住院執行MRI案件數/住院案件數

4. 資料來源：醫療給付檔案分析系統

5. 資料擷取時點：94.12.12

# 指標

93年合計	94年第1季	94年第2季	94年第3季
3.58	3.65	3.48	3.42 *
11.38%	10.89%	10.59%	10.89%
9.66%	9.03%	9.25%	8.96%
20.77%	21.81%	22.93%	23.34%
22.31%	23.44%	23.53%	24.14%
6.43%	7.63%	7.71%	8.82%
0.76%	0.81%	0.83%	0.84% *
9.77%	-5.30%	-1.68%	-0.84% *
1.14	1.14	1.14	1.14
4.74%	4.86%	4.90%	4.66%
11.05%	11.00%	11.01%	10.77%
6.24%	6.48%	6.31%	6.46% *
11.11%	10.89%	10.14%	9.81% *
2.74%	2.79%	2.68%	2.71% *
32.36%	33.07%	32.99%	32.99%

質指標，實施初期各項指標監測值

-年同期門診手術案件數，門診手術