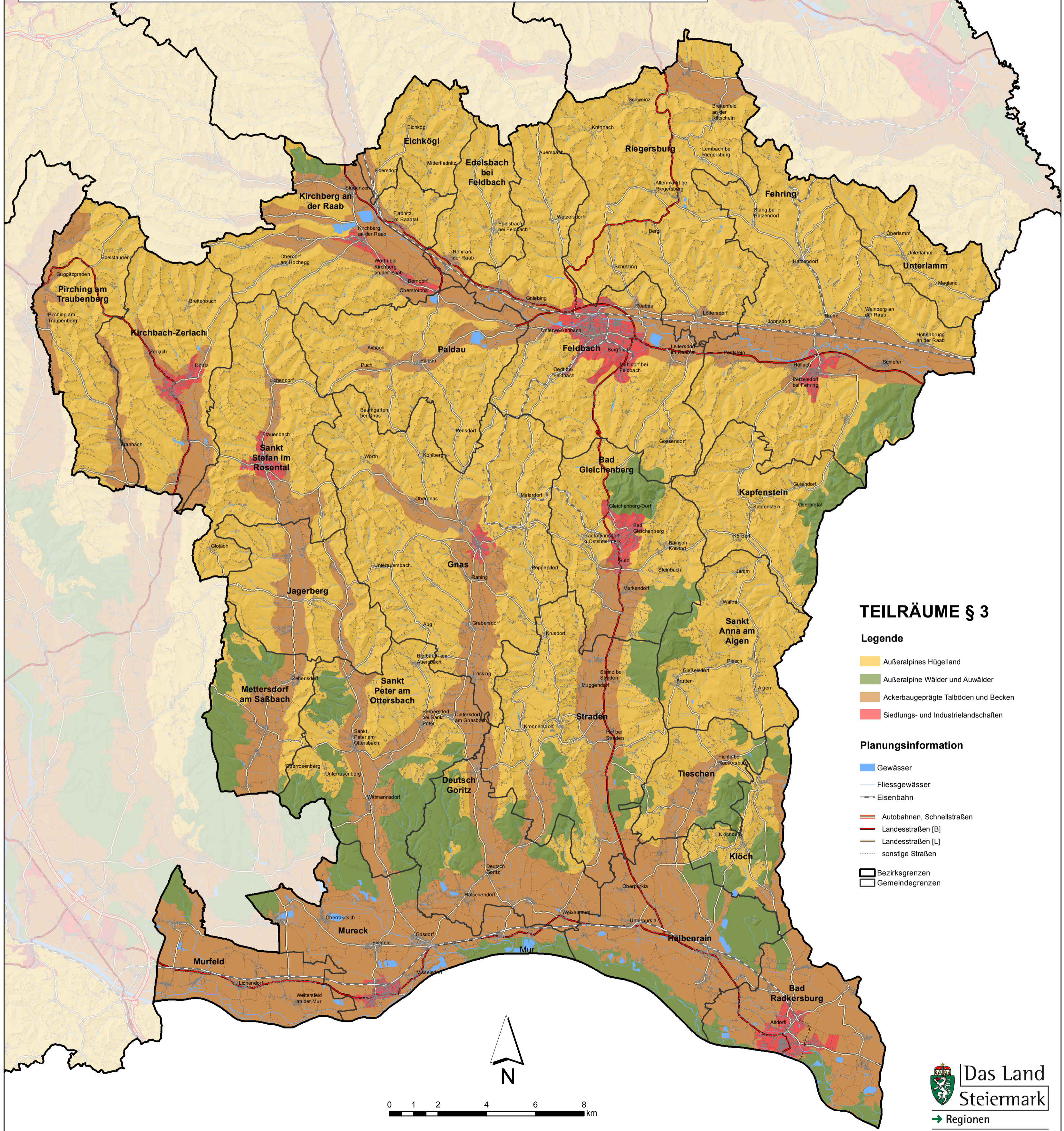


REGIONALES ENTWICKLUNGSPROGRAMM REGION SÜDOSTSTEIERMARK

Landschaftsräumliche Einheiten gemäß
Beschluss der Stmk. Landesregierung vom 7. Juli 2016



TEILRÄUME § 3

Legende

- Außeralpines Hügelland
- Außeralpiner Wälder und Auwälder
- Ackerbaue geprägte Talböden und Becken
- Siedlungs- und Industrielandschaften

Planungsinformation

- Gewässer
- Fließgewässer
- Eisenbahn
- Autobahnen, Schnellstraßen
- Landesstraßen [B]
- Landesstraßen [L]
- sonstige Straßen
- Bezirksgrenzen
- Gemeindegrenzen

