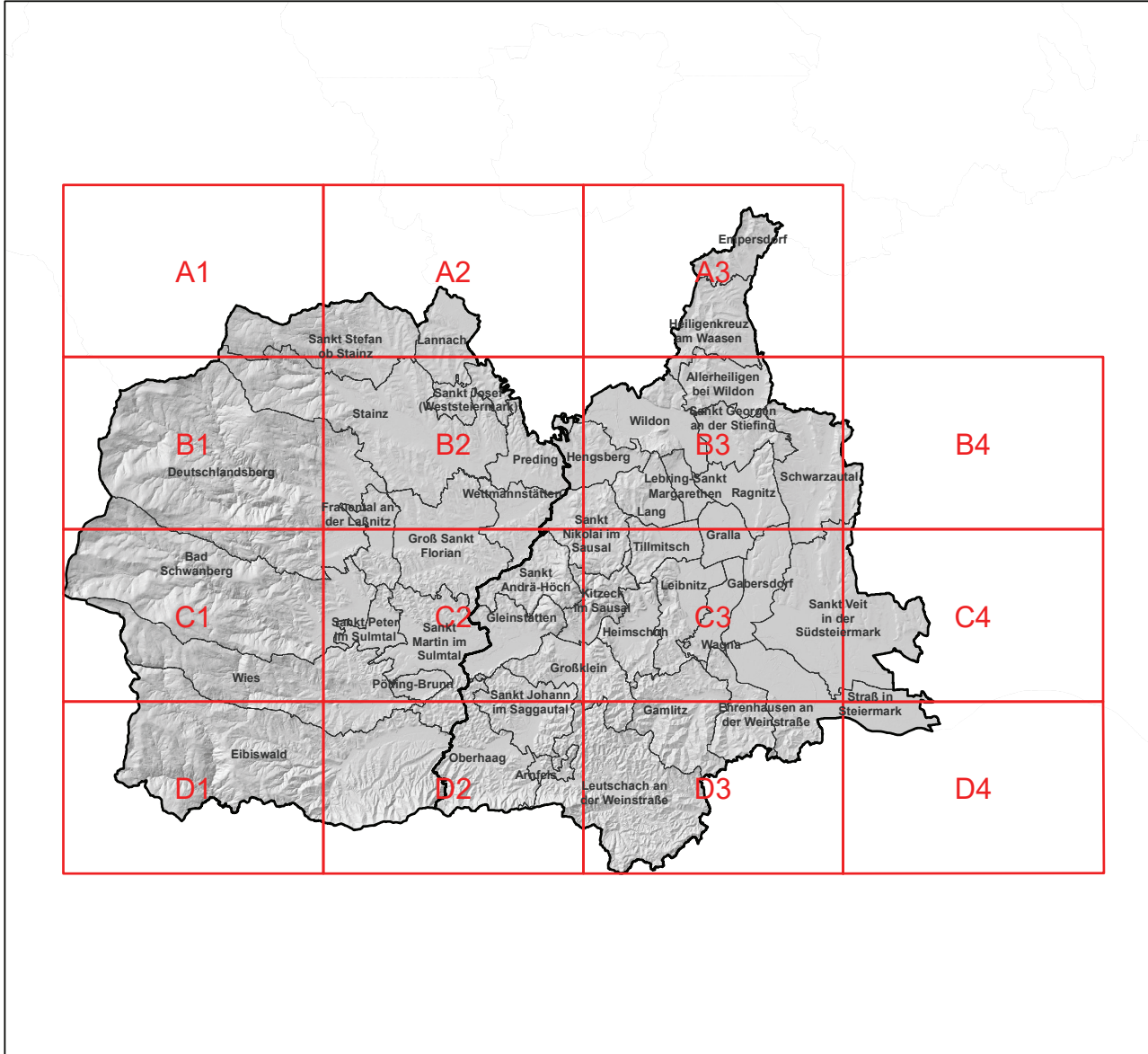


REGIONALES ENTWICKLUNGSPROGRAMM REGION SÜDWESTSTEIERMARK

Anlage 1 zur Verordnung der Steiermärkischen Landesregierung vom 7. Juli 2022.

Blattübersicht



REGIONALPLAN

Legende

Vorrangzonen § 5

- Vorrangzonen für Industrie und Gewerbe
- Landwirtschaftliche Vorrangzonen
- Rohstoffvorrangzonen
- Grünzonen

Vorrangzonen für die Siedlungsentwicklung

- Regionale Zentren
- Teilregionale Zentren
- Siedlungsschwerpunkt

Planungsinformation

Bauland aus Flächenwidmungsplänen

- Wohn-, Dorf- und Erholungsgebiete
- Kerngebiete und Einkaufszentren
- Industrie- und Gewerbegebiete
- Ökologischer Korridor
- Wald
- Gewässer
- Fließgewässer
- Eisenbahn
- Eisenbahn Projekte
- Autobahnen, Schnellstraßen
- Landesstraßen [B]
- Landesstraßen [L]
- sonstige Straßen
- Straßenprojekte
- Hauptlinien des öffentlichen Verkehrs

- Bezirksgrenzen
- Gemeindegrenzen

REGIONALES ENTWICKLUNGSPROGRAMM REGION SÜDWESTSTEIERMARK - VORRANGZONEN

Gemeindeindex

Allerheiligen bei Wildon A3, B3

Arnfels D2

Bad Schwanberg B1, C1, C2

Deutschlandsberg B1, B2, C1, C2

Ehrenhausen an der Weinstraße C3, D3

Eibiswald C1, D1, D2

Empersdorf A3

Frauental an der Laßnitz B2, C2

Gabersdorf B3, C3

Gamlitz C3, D3

Gleinstätten: C2

Gralla: B3, C3

Groß Sankt Florian: B2, C2

Großklein: C2, C3, D2, D3

Heiligenkreuz am Waasen: A3, B3

Heimschuh: C3

Hengsberg: B2, B3

Kitzeck im Sausal: C2, C3

Lang: B3

Lannach: A2, B2

Lebring-Sankt Margarethen: B3

Leibnitz: C3

Leutschach an der Weinstraße: C2, C3, D2, D3

Oberhaag: C2, D2

Pölfing-Brunn: C2, D2

Preding: B2

Ragnitz: B3, C3

Sankt Andrä-Höch: B2, C2, C3

Sankt Georgen an der Stiefing: B3

Sankt Johann im Saggautal: C2, D2

Sankt Josef (Weststeiermark): B2

Sankt Martin im Sulmtal: C2, D2

Sankt Nikolai im Sausal: B2, B3, C2, C3

Sankt Peter im Sulmtal: C2

Sankt Stefan ob Stainz: A1, A2, B1, B2

Sankt Veit in der Südsteiermark: B3, B4, C3, C4

Schwarzautal: B3, B4, C3

Stainz: A1, B1, B2

Straß in Steiermark: C 3, C 4, D3, D4

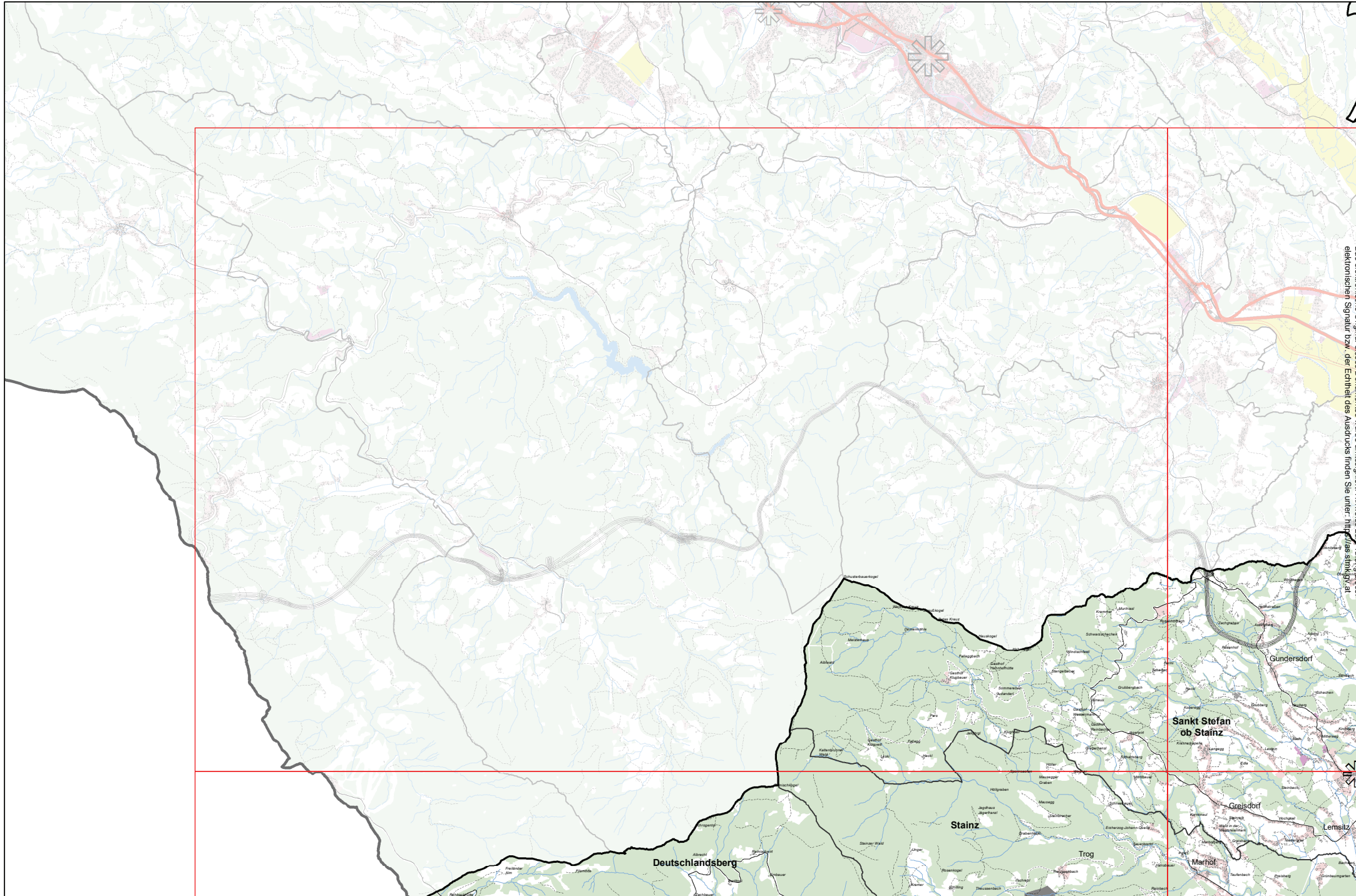
Tillmitsch: B3, C3

Wagna: C3

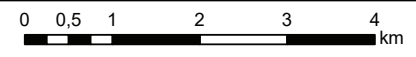
Wettmannstätten: B2, C2

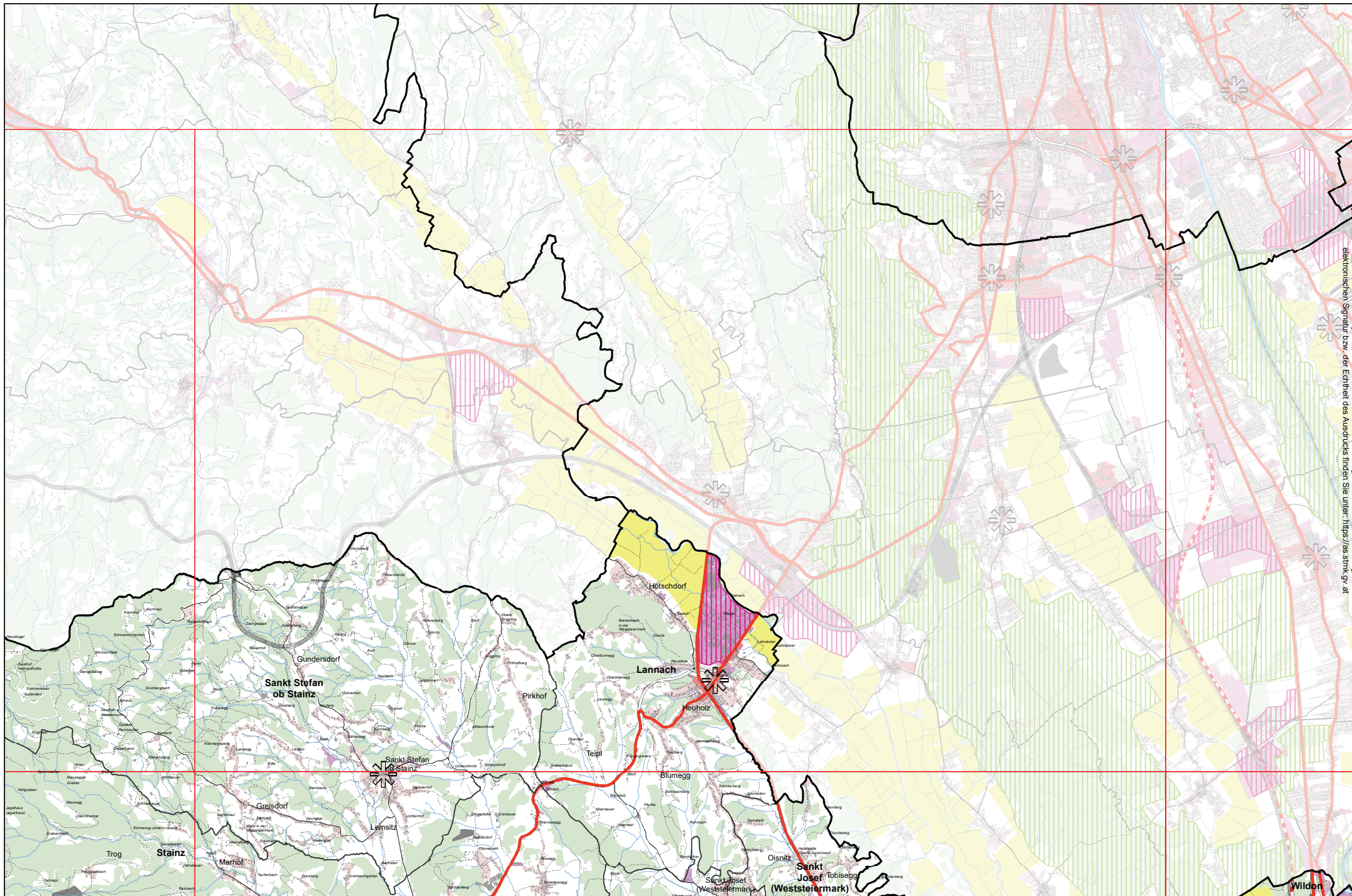
Wies: C1, C2, D1, D2

Wildon: B2, B3

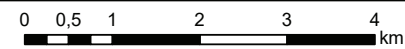


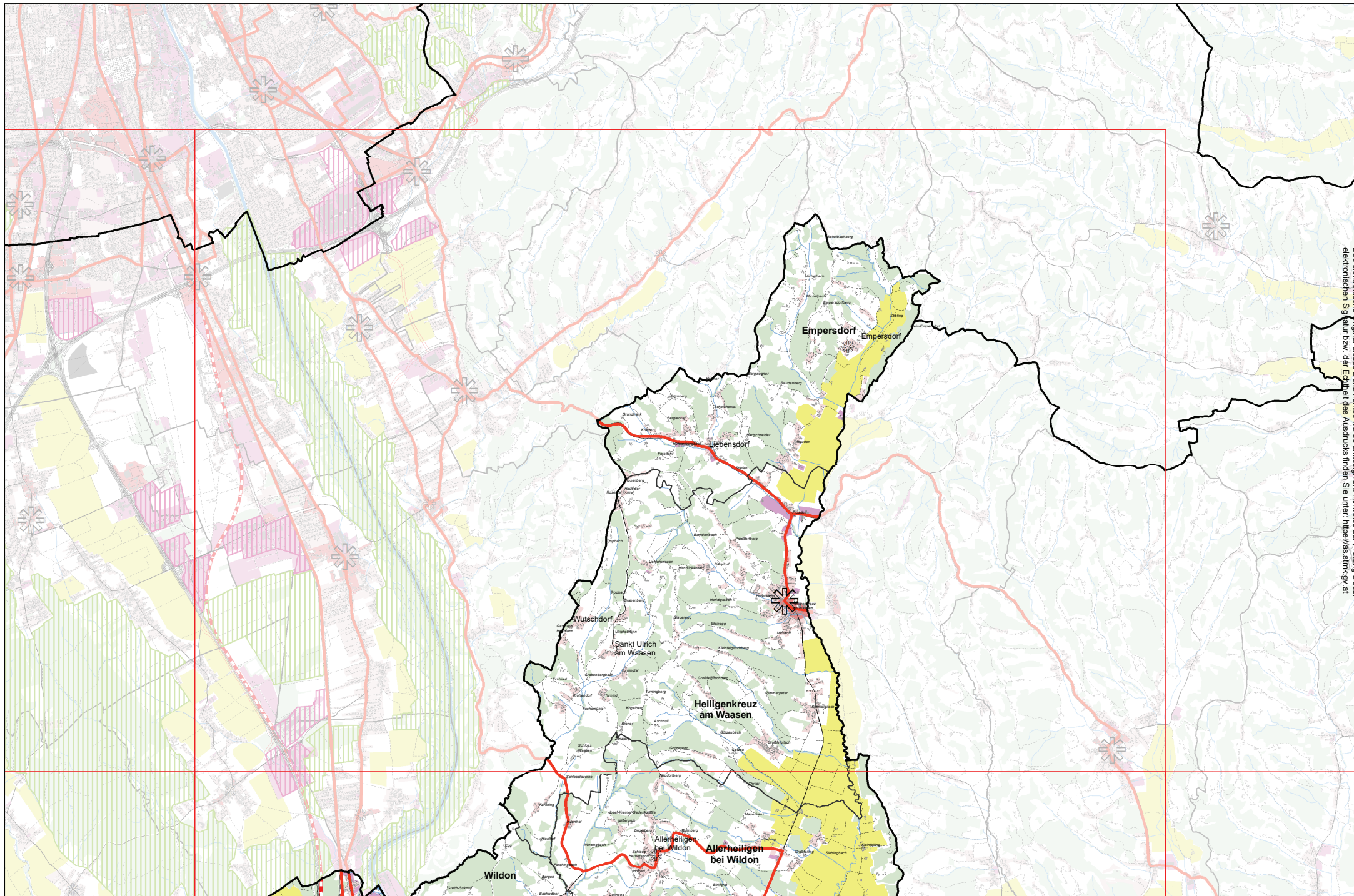
Das elektronische Original dieses Dokumentes wurde antistatigiert. Hinweise zur Prüfung dieses elektronischen Signatur bzw. der Echtheit des Ausdruckes finden Sie unter: <http://as.stmk.gv.at>



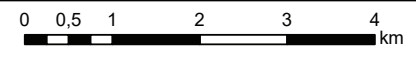


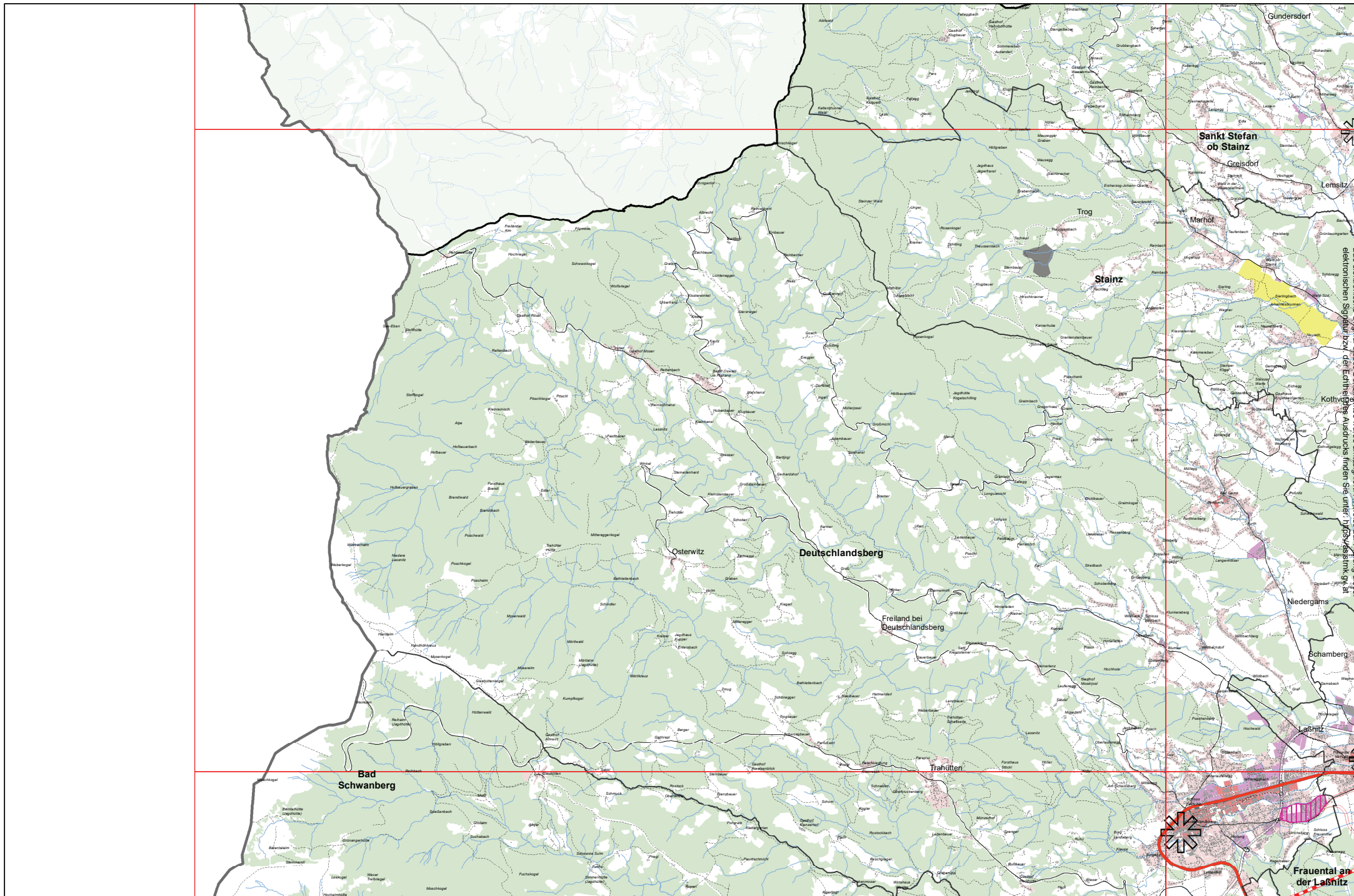
Das elektronische Original dieses Dokumentes wurde entsiegelt. Hinweise zur Prüfung dieser elektronischen Signatur bzw. der Echtheit des Ausdrucks finden Sie unter: <https://as.sirm.gy.at>



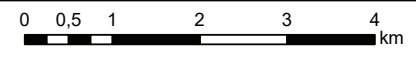


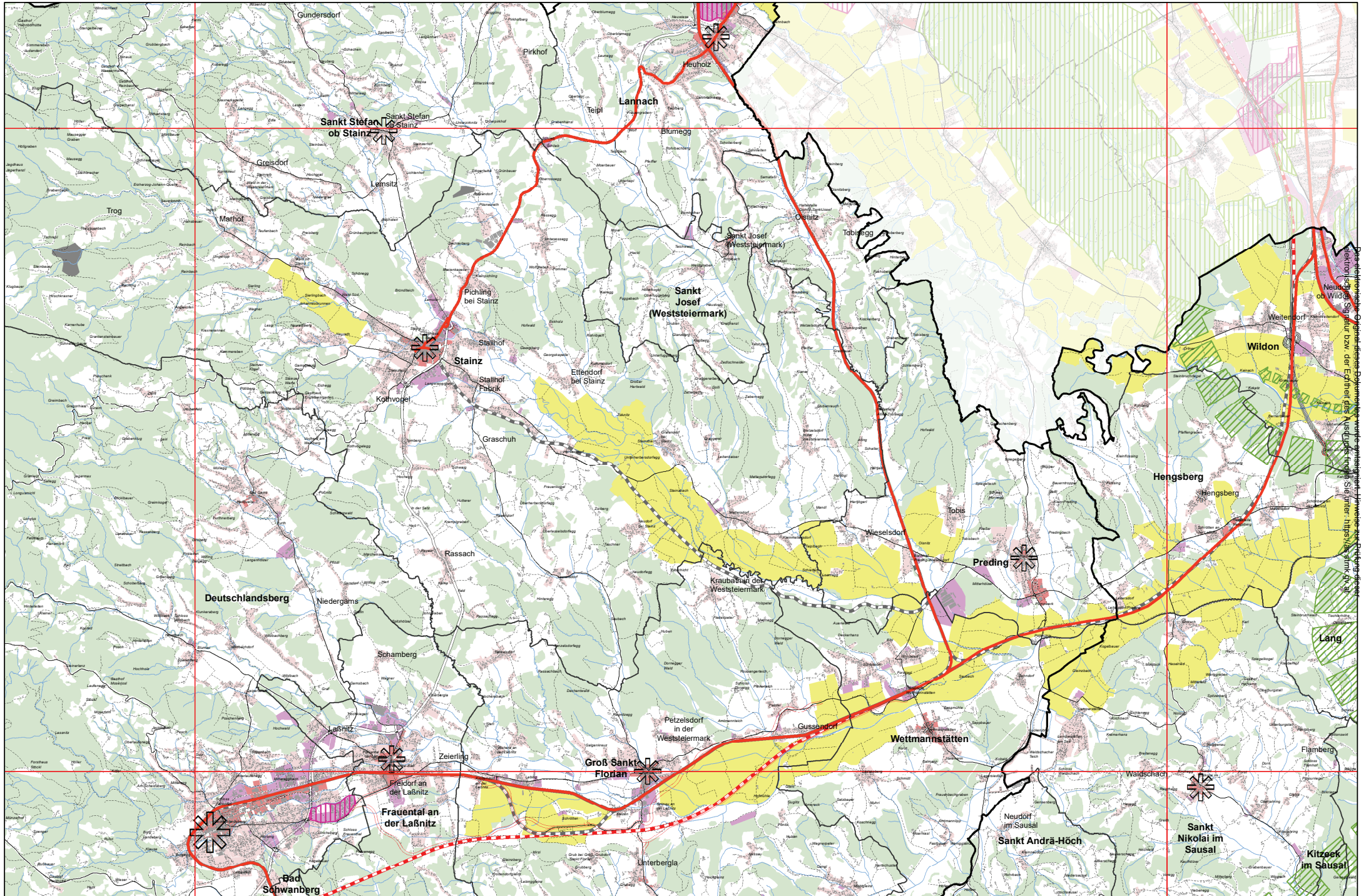
Das elektronische Original dieses Dokumentes wurde erstellt. Hinweise zur Prüfung dieser elektronischen Signatur bzw. der Echtheit des Ausdrucks finden Sie unter: <https://as.stmk.gv.at>



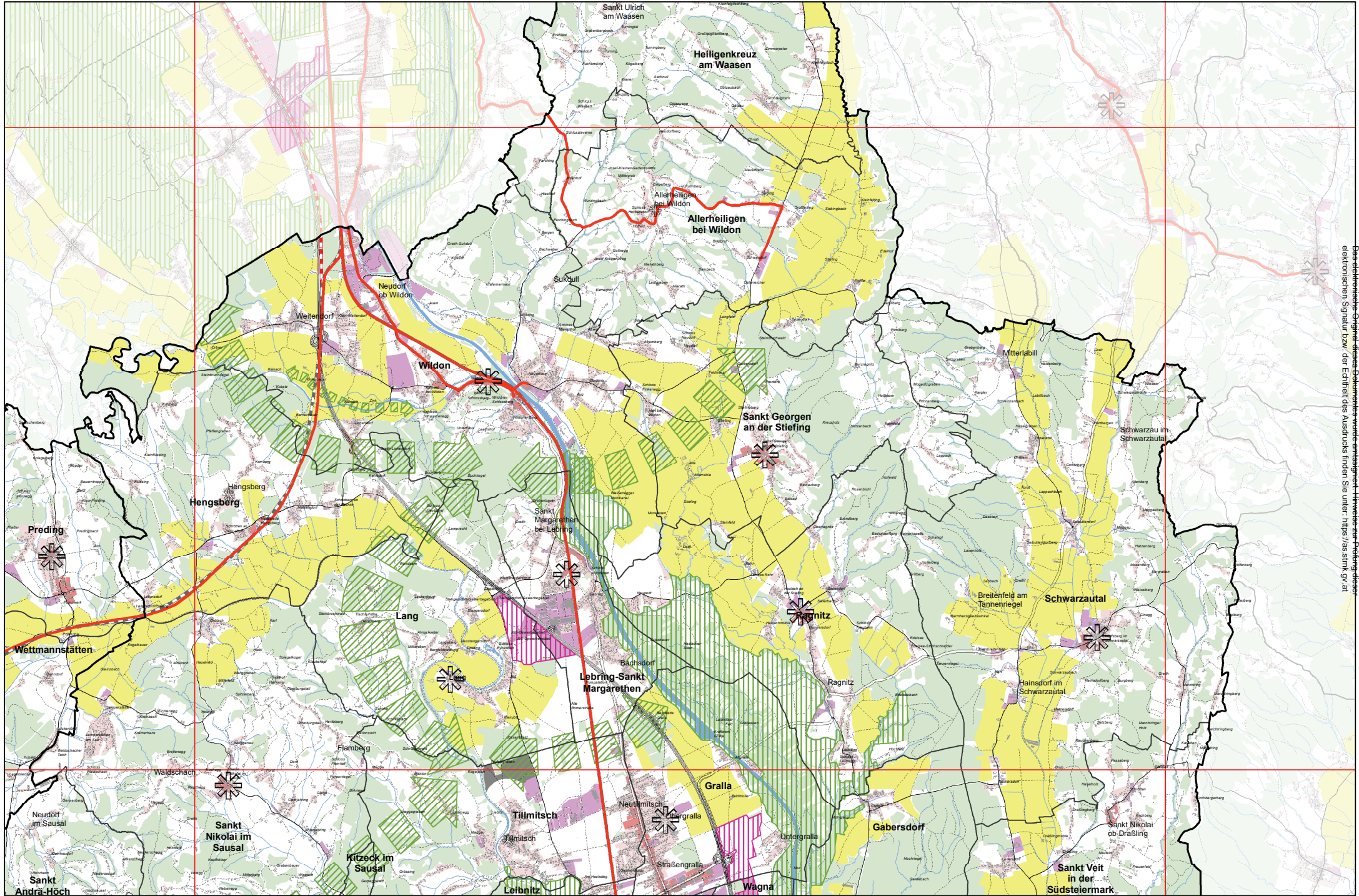


Das elektronische Original dieses Dokuments wurde antistatigiert. Hinweise zum Drucken dieser elektronischen Signatur bzw. der enthaltenen Ausdrucks finden Sie unter: https://eform.gv.at

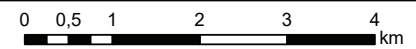


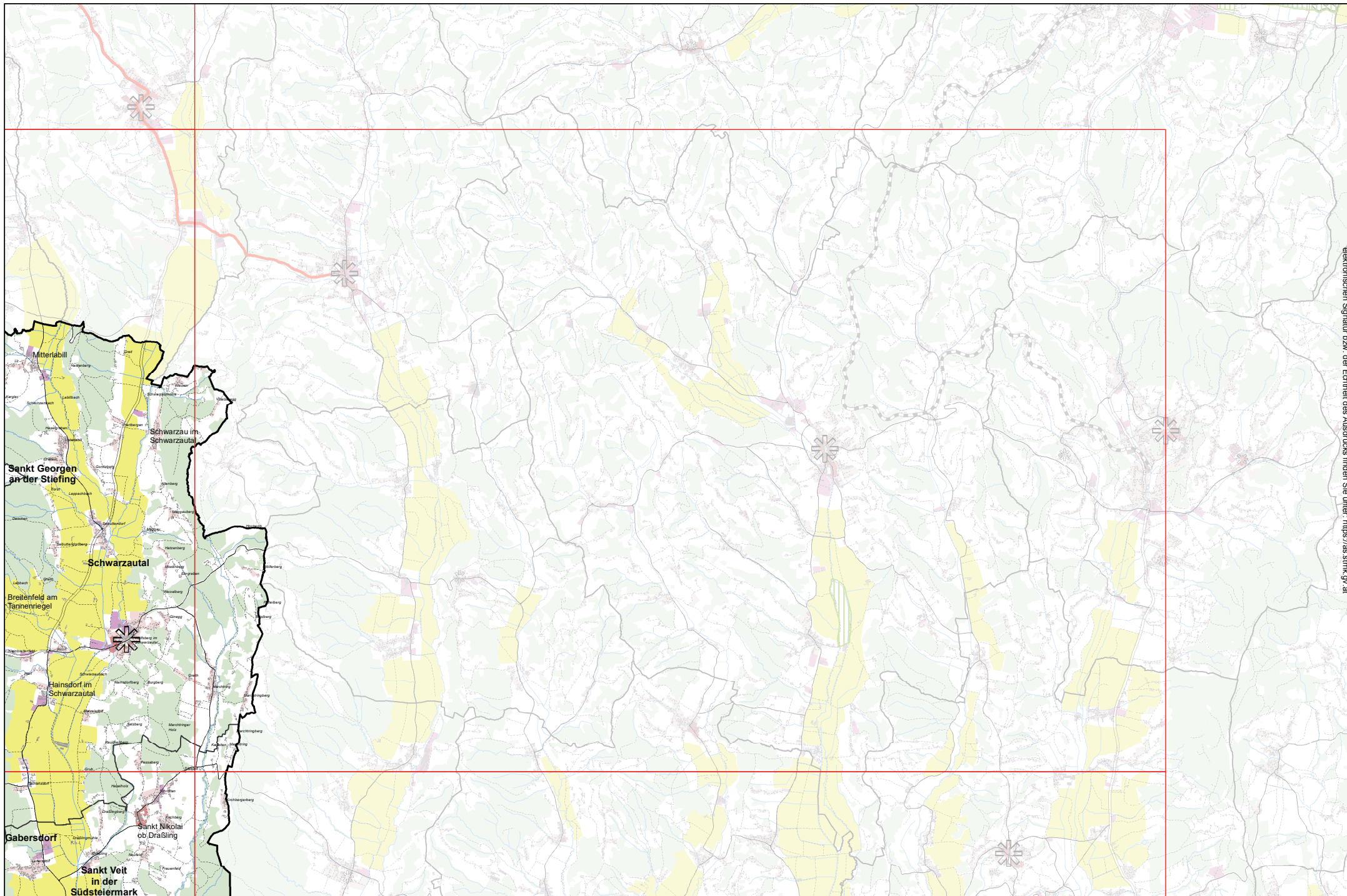


Das elektronische Original dieses Dokumentes wurde gespeichert. Hinweise zur Nutzung dieses elektronischen Originals bzw. der Technik der Ausdrucksfindung: https://www.stmk.gv.at

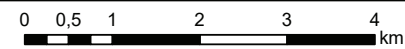


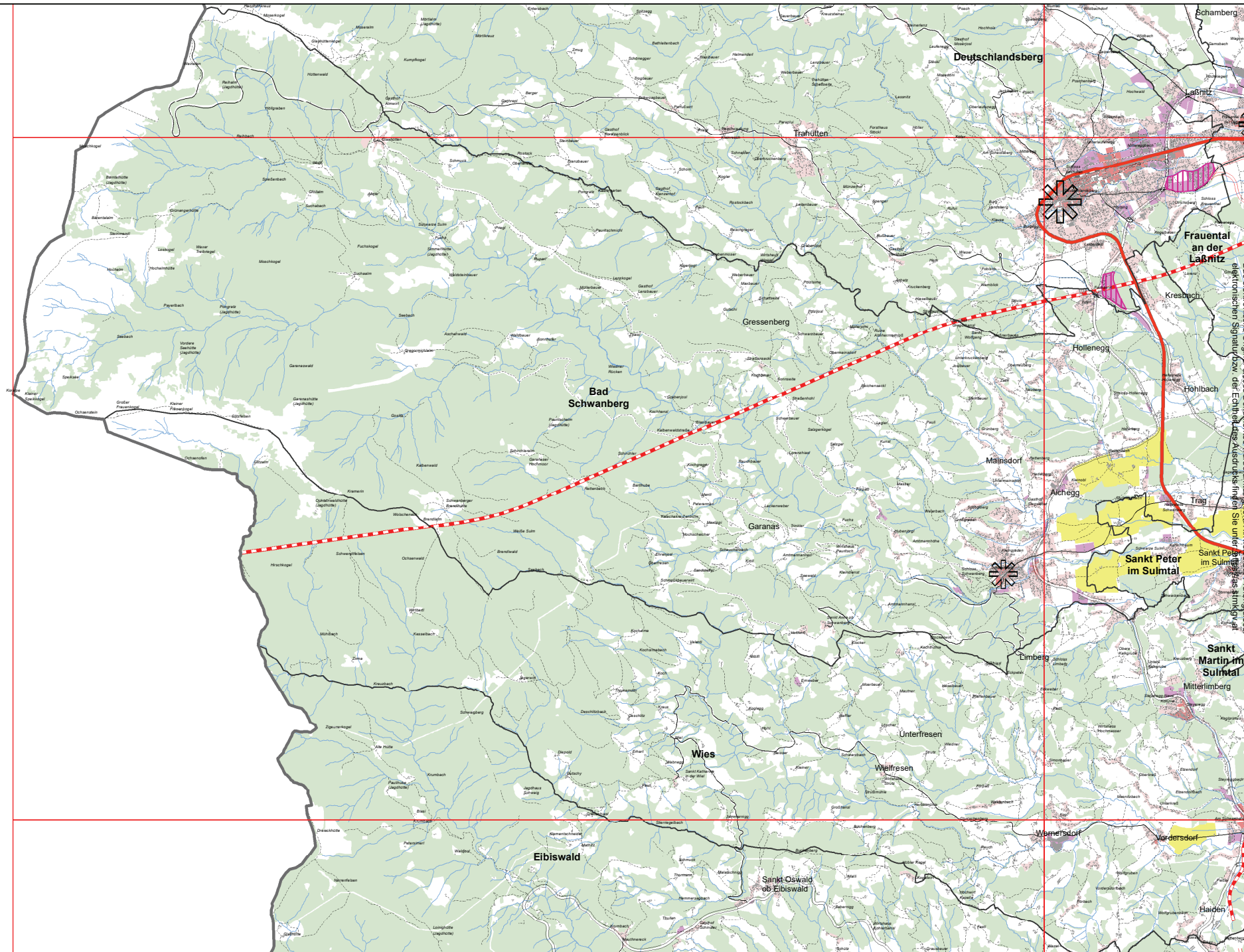
Das elektronische Original dieses Dokumentes wurde erstellt. Hinweise zur Prüfung dieser elektronischen Signatur bzw. der Echtheit des Ausdrucks finden Sie unter: <https://as.stm.gv.at>



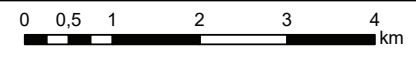


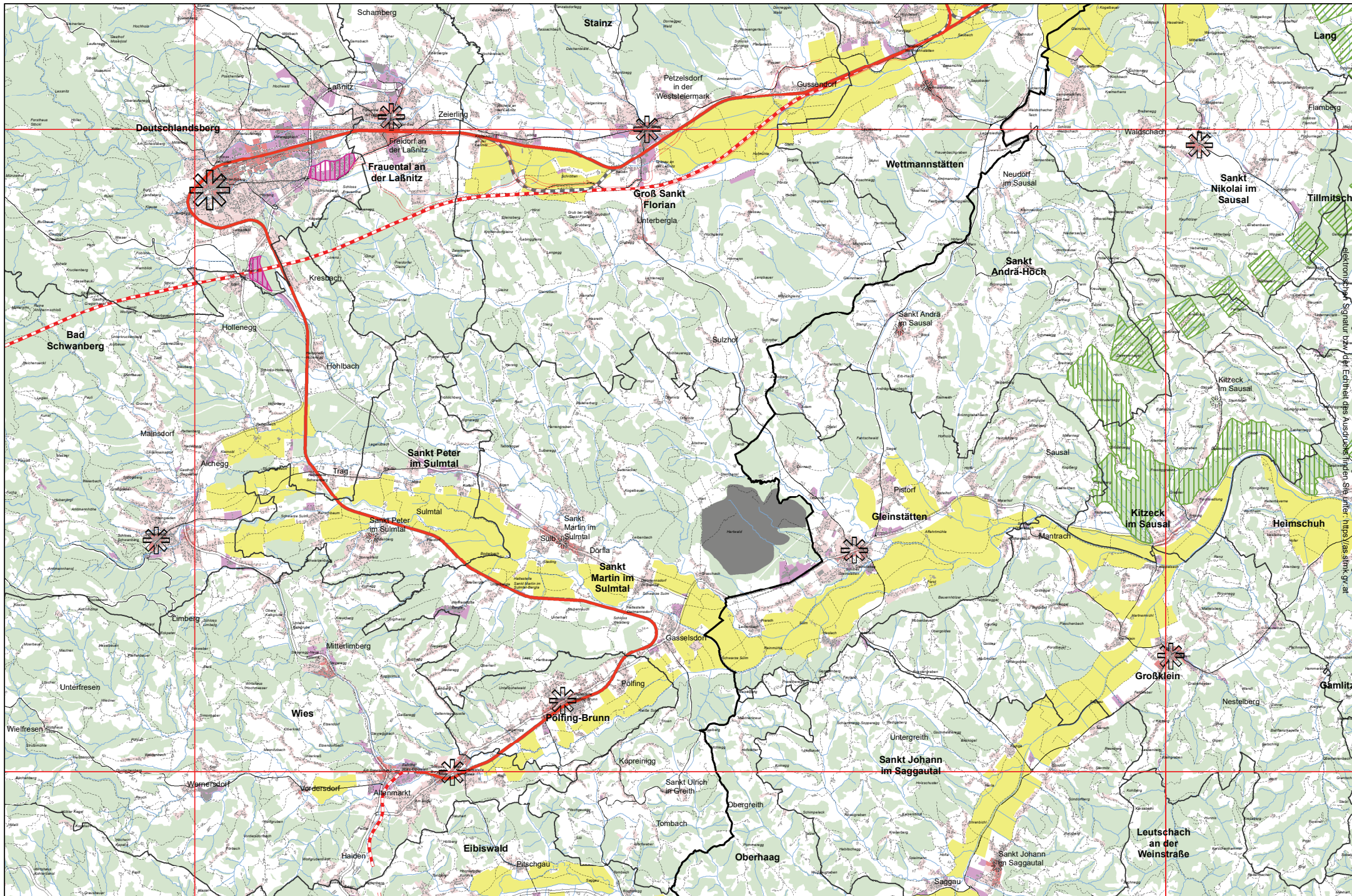
Das elektronische Original dieses Dokumentes wurde ortspezifisch. Hinweise zur Prüfung dieser elektronischen Signatur bzw. der Echtheit des Ausdrucks finden Sie unter: <https://as.stmk.gv.at>



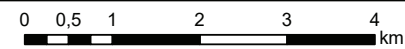


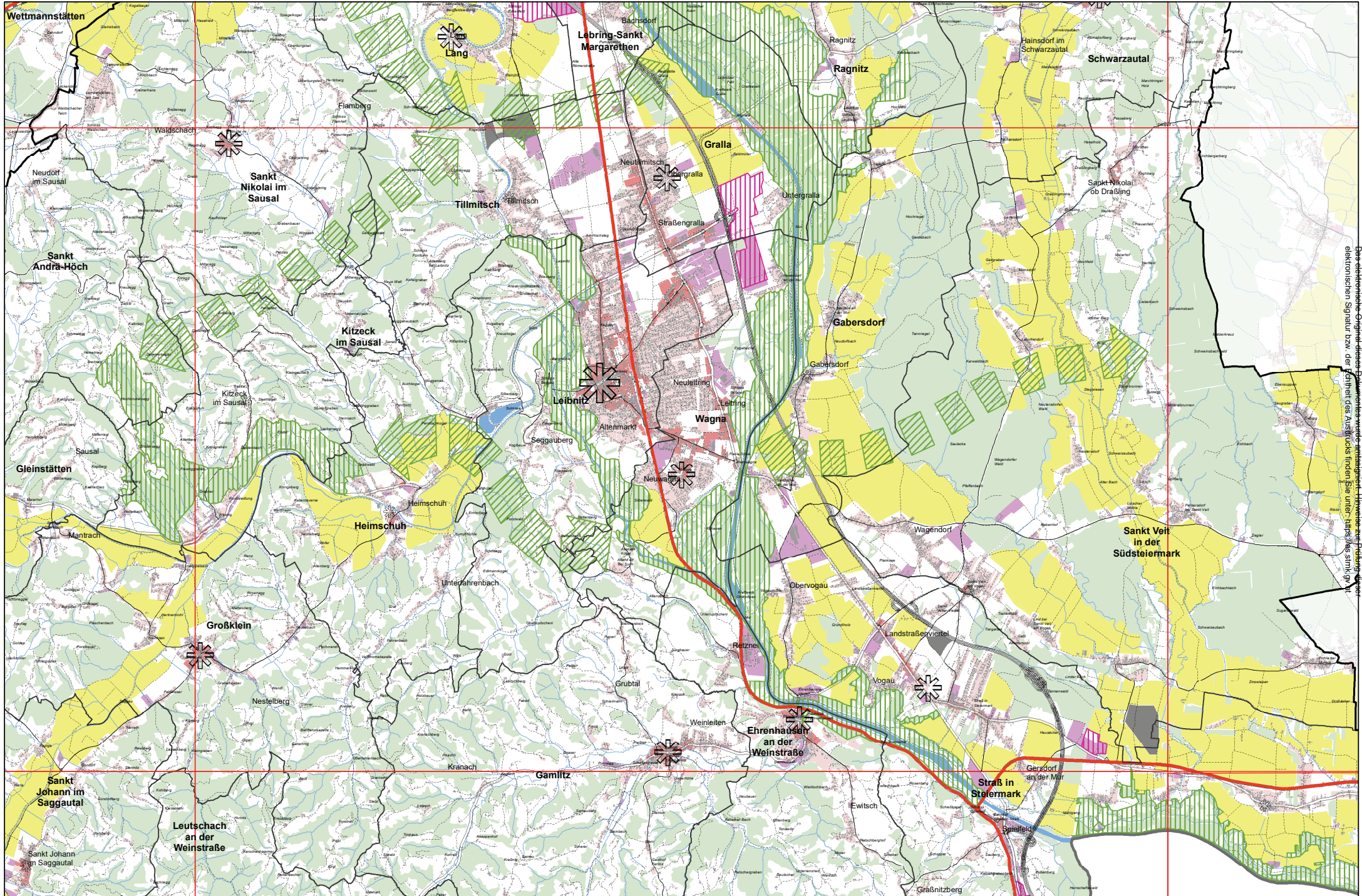
Das elektronische Original dieses Dokumentes wird veröffentlicht. Hinweise zum Druck sind im elektronischen Standard bzw. der CD-ROM des Ausdrucks finden. Sie unterliegen dem Urheberrecht.



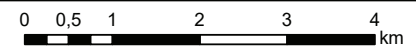


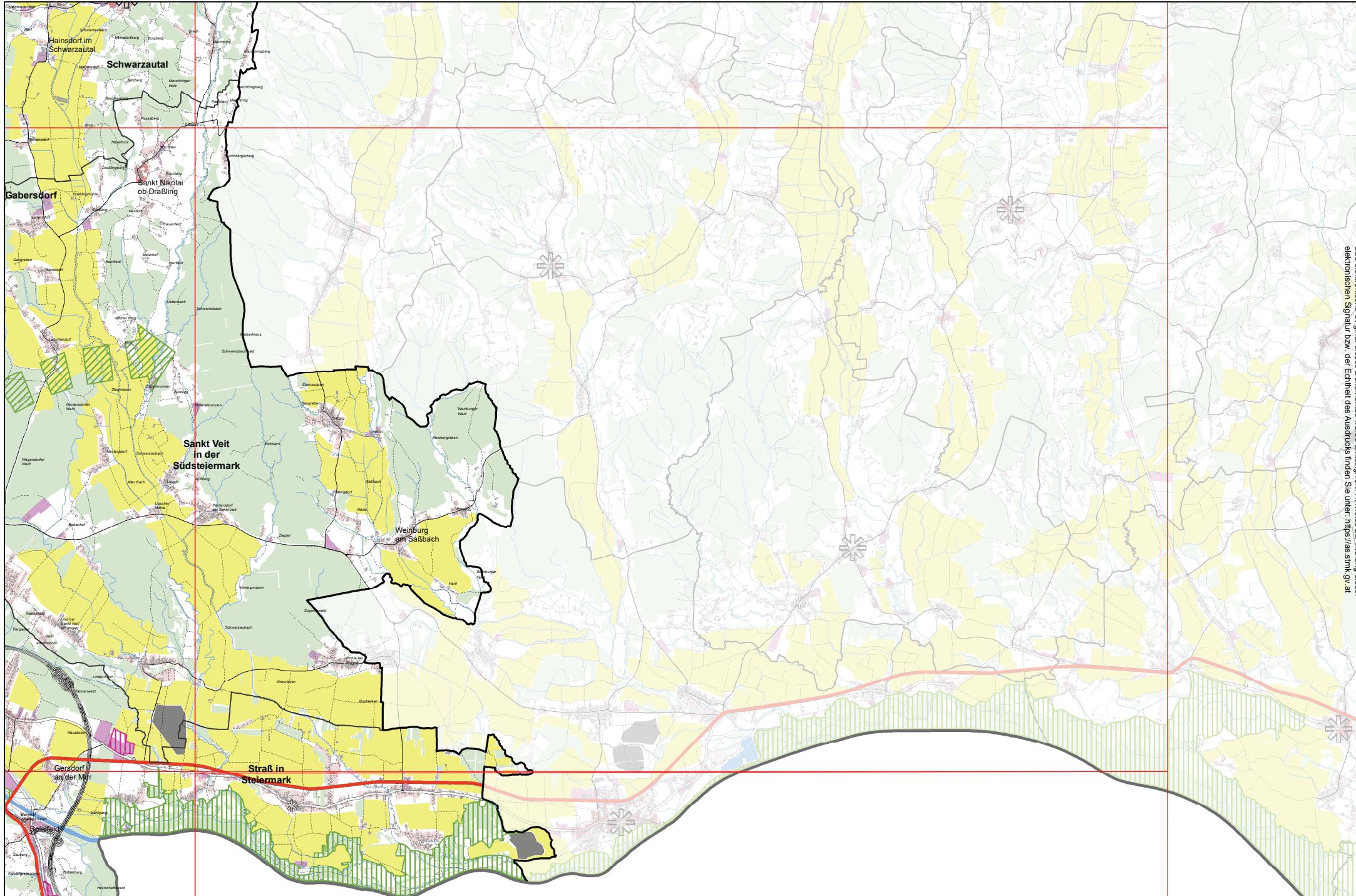
Das elektronische Original dieses Dokumentes wurde digitalisiert. Hinweise zur Prüfung dieses elektronischen Originals bzw. der inhaltlichen Ausdrucksform sind unter: infos@as.stm.gv.at



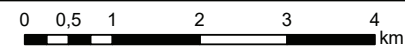


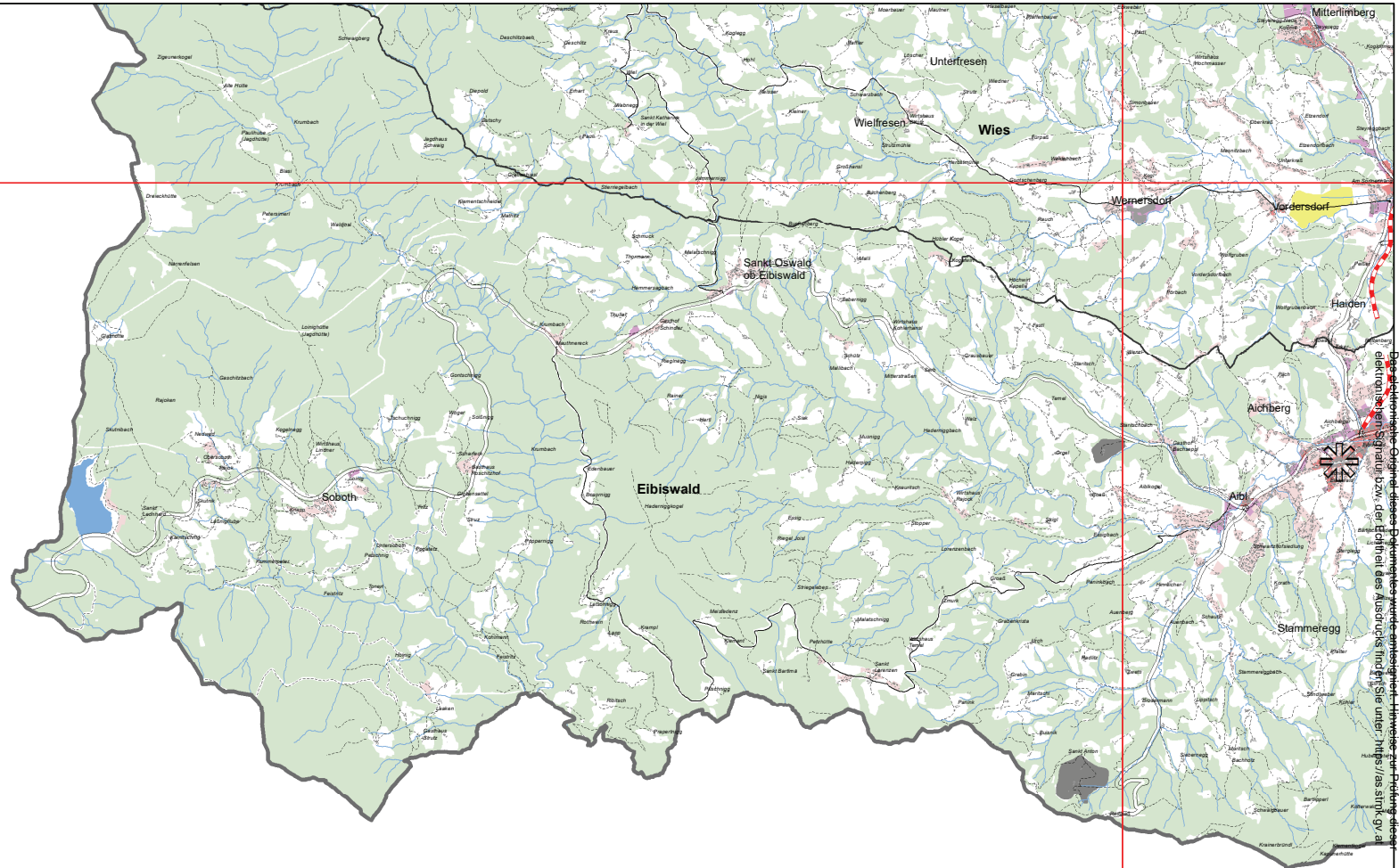
Das elektronische Original dieses Dokumentes wurde erstellt. Hinweise zur Prüfung des elektronischen Originals sind im Anhang des Dokuments zu finden. Die Verantwortung für die Richtigkeit des Originals liegt bei dem Ersteller.



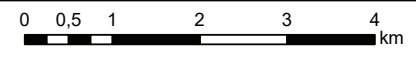


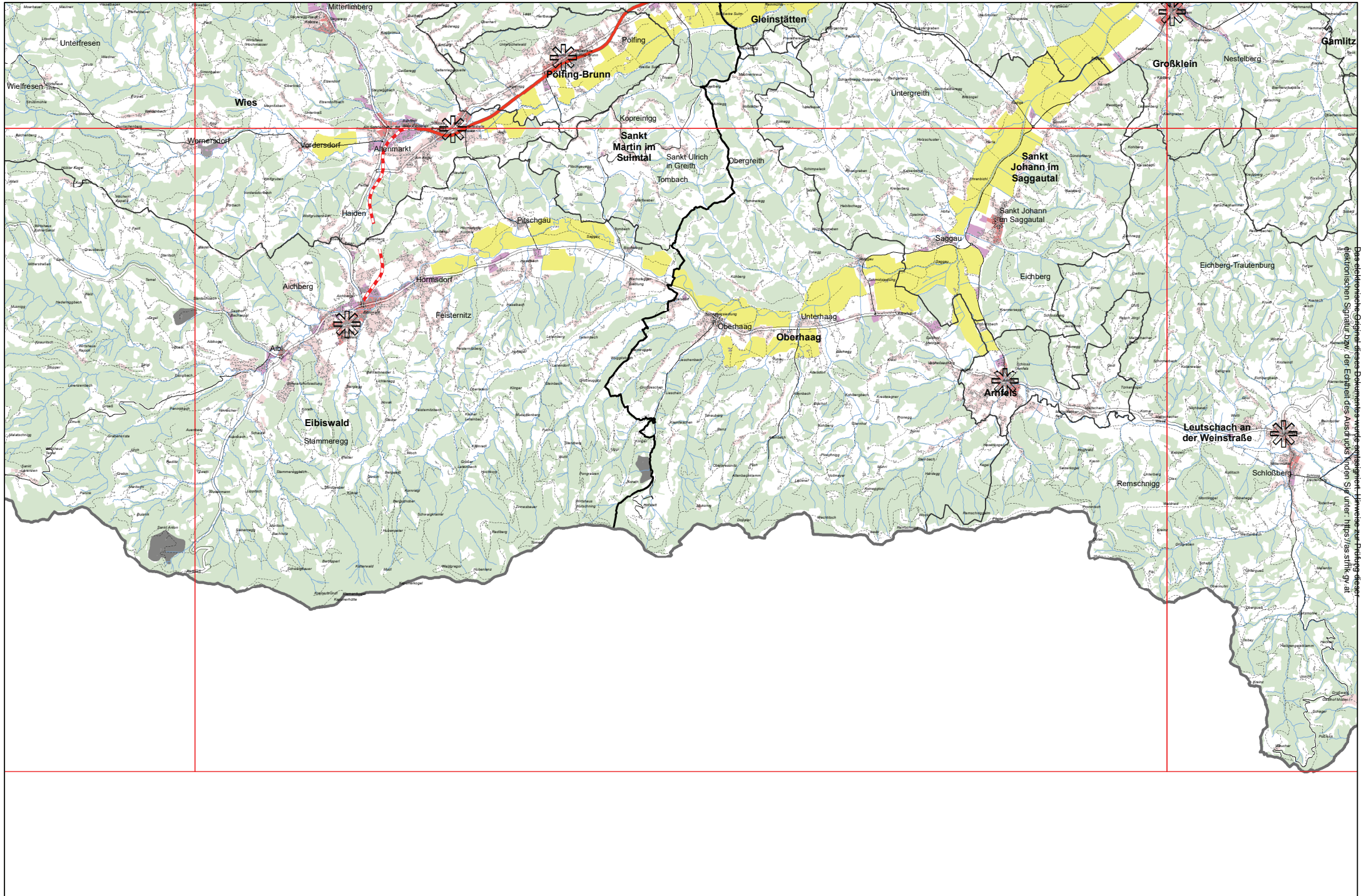
Das elektronische Original dieses Dokumentes wurde erstellt. Hinweise zur Prüfung dieser elektronischen Signatur bzw. der Echtheit des Ausdrucks finden Sie unter: <https://as.stmk.gv.at>



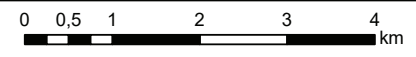


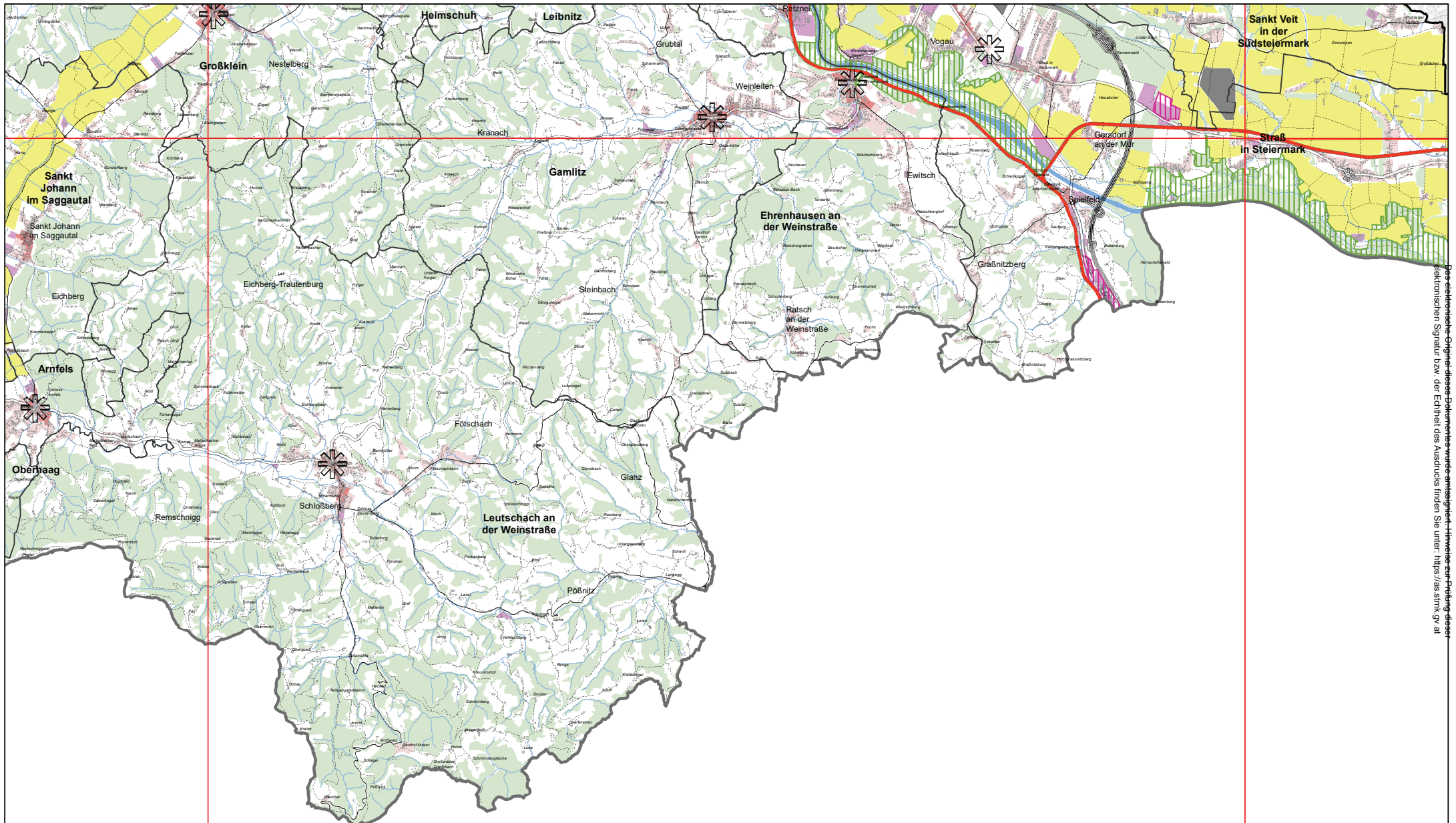
Das elektronische Original dieses Dokumentes wurde erstellt. Hinweise zur Prüfung dieses Dokuments an Schriftart bzw. der Inhalt des Ausdruckes finden Sie unter: <https://as.sink.gv.at>



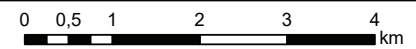


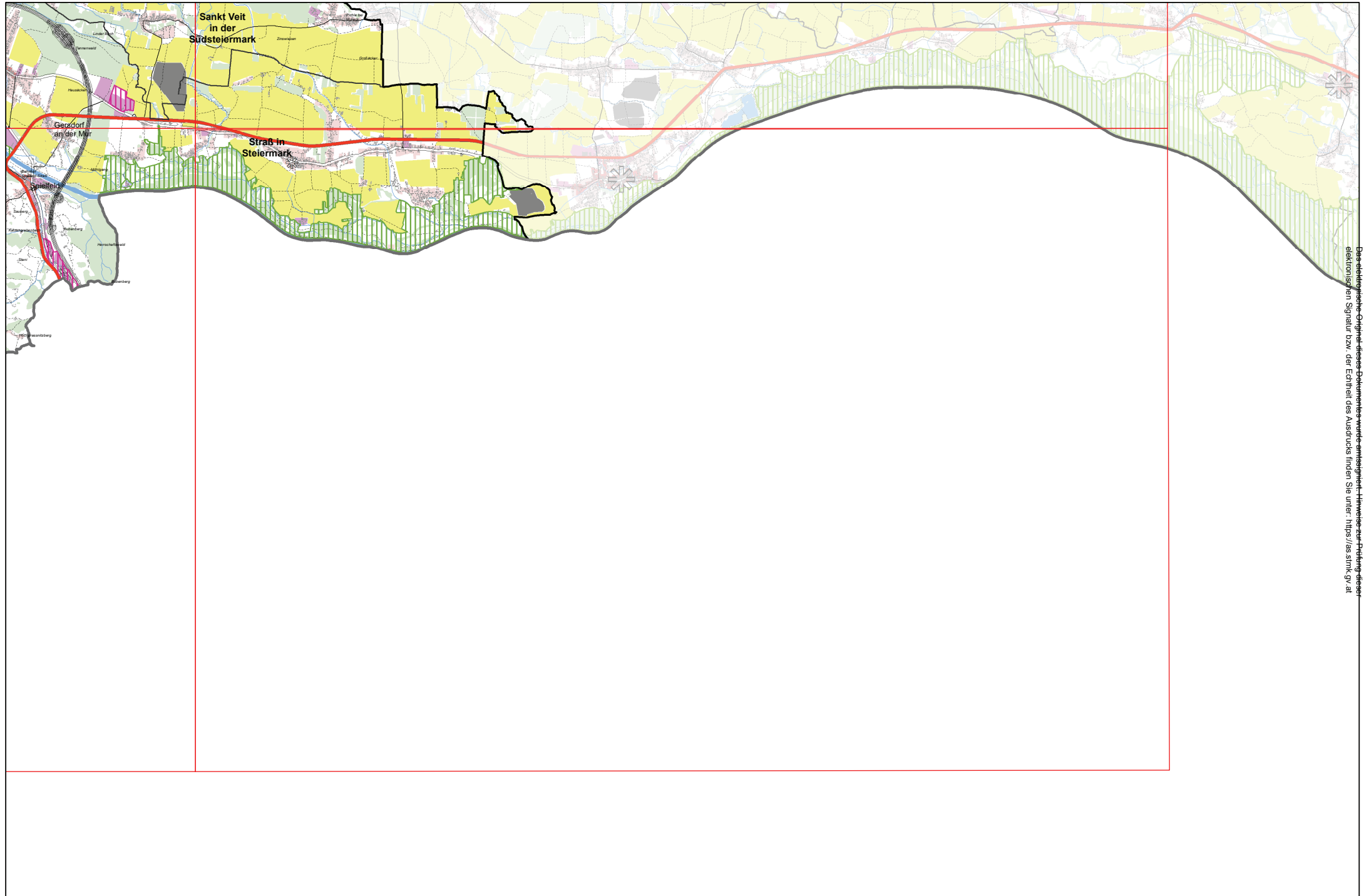
Das elektronische Original dieses Dokumentes wurde erstellt. Hinweise zur Prüfung dieses elektronischen Originals bzw. der Echtheit des Ausdrucks finden Sie unter: <https://as.stmk.gv.at>





Das elektronische Original dieses Dokumentes wurde antistatigiert. Hinweise zur Prüfung dieser elektronischen Signatur bzw. der Echtheit des Ausdrucks finden Sie unter: <https://as.sinnk.gv.at>





Das elektronische Original dieses Dokumentes wurde antistatigiert. Hinweise zur Prüfung dieses elektronischen Signal bzw. der Echtheit des Ausdrucks finden Sie unter: <https://as.stmk.gv.at>

