

Entwicklungsleitbild der Region Liezen 2022–2027

Versorgung sichern

- auf regionaler Ebene zusammenarbeiten und gemeinsame Lösungen über Gemeindegrenzen umsetzen
- Erreichbarkeit von Dienstleistungen der Daseinsvorsorge mit öffentlichen Verkehrsmitteln sicherstellen

Nahversorgung regional gestalten

- nachhaltige und regionale Konsum- und Produktionsmuster unterstützen

Gesundheitsversorgung verbessern

- Qualität und Quantität der ärztlichen und medizinischen Versorgung sowie Pflege verbessern
- Gesundheitsförderung und Prävention für alle Altersgruppen forcieren

Wohnraum schaffen

- bestehende Bausubstanz nutzen
- leistbaren Wohnraum zur Verfügung stellen
- alternative Wohnkonzepte anbieten

Ortszentren entwickeln

- demografische Entwicklungen und Hauptlinien des öffentlichen Verkehrs berücksichtigen
- Dienstleistungen der Daseinsvorsorge in Zentren mit guter Erreichbarkeit bündeln
- Siedlungsstrukturen verdichten und bestehende Gebäude effizient nutzen
- auf regionale Baukultur achten

Lebendigkeit erhalten

- soziale, kulturelle und sportliche Angebote ermöglichen
- touristische Inwertsetzung vorhandener Ressourcen

Wahrnehmung schärfen

- Bewusstsein für die Einzigartigkeit der Region schärfen
- die Region in ihrer Gesamtheit im Vergleich zu anderen Regionen positionieren

Ein attraktiver Lebensraum

Leitthema 1

Im Fokus:
**Unsere
Grund-
versorgung**

Wie wir die
Grundversorgung
in der Region
Liezen aufrecht
erhalten können.

RML:

LIEZEN

1

Versorgung sichern



2

Nahversorgung regional gestalten



3

Gesundheitsversorgung verbessern



4

Wohnraum schaffen



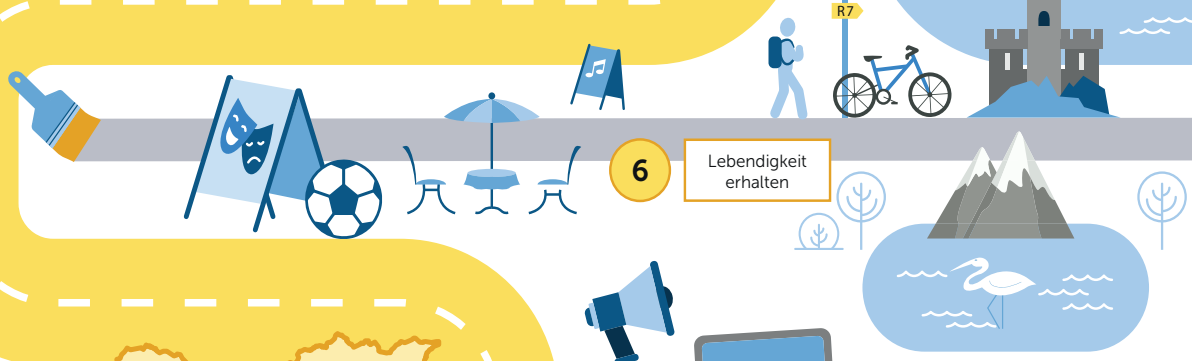
5

Ortszentren entwickeln



6

Lebendigkeit erhalten



7

Wahrnehmung schärfen



Entwicklungsleitbild der Region Liezen 2022–2027

Zukunftsfähige Standorte schaffen und regionale Wertschöpfung erhöhen

- attraktive Flächen und Standorte interkommunal entwickeln und vermarkten
- auf wettbewerbsfähige, regionale Spezialisierungen konzentrieren
- regionales Standortmanagement aufbauen
- Zugang zu Glasfaserinfrastruktur möglichst flächendeckend zur Verfügung stellen
- regionale Wertschöpfungsketten sichtbar machen und unterstützen

Attraktive Arbeitsplätze und Arbeitswelten gestalten

- verfügbare Arbeitskräfte als Schlüsselfaktor der Standortentwicklung berücksichtigen
- regionale Jobmöglichkeiten und berufliche Perspektiven aufzeigen lassen

Bildungs- und Qualifizierungsangebote weiterentwickeln

- den elementaren Kinderbildungs- und -betreuungsbereich ausbauen
- spezialisierte und vielfältige Ausbildungswege entwickeln und anbieten
- Bildungs- und Berufsorientierung anbieten und lebenslanges Lernen ermöglichen

Forschung und Innovation unterstützen

- Kooperationen zwischen Ausbildungseinrichtungen, Forschungsstätten und Unternehmen unterstützen

Ein attraktiver Arbeits-, Wirtschafts- und Bildungsraum Leitthema 2

Im Fokus:
**Unser
Denken
und Tun**

**Wie wir die
Region als attrak-
tiven Arbeits-,
Wirtschafts- und
Bildungsraum
positionieren.**

RML:
LEZEN



1

Zukunftsfähige Standorte schaffen und regionale Wertschöpfung erhöhen



2

Attraktive Arbeitsplätze und Arbeitswelten gestalten



JOB



3

Bildungs- und Qualifizierungsangebote weiterentwickeln



?!

4

Forschung und Innovation unterstützen



Klima, Energie und Umwelt

Leitthema 3

Entwicklungsleitbild der Region Liezen 2022–2027

Klimafreundliche Mobilität ermöglichen

- Angebot an öffentlichen Verkehr verbessern
- alternative Mobilitätsmodelle unterstützen
- Verkehrsverhalten zugunsten klimafreundlicher Mobilitätsangebote ändern
- Radverkehrsinfrastruktur ausbauen

Unseren Lebensraum schützen und nachhaltige Nutzung fördern

- Schutzgebiete erhalten und nachhaltig in Wert setzen
- touristische Nutzung nachhaltig gestalten
- Umgang mit Naturgefahren
- Klimawandelanpassungsstrategien, KLAR!- und KEM-Regionen
- Stärkung der heimischen Land- und Forstwirtschaft

Auf Ressourcen achten

- nachhaltige und erneuerbare Energien fördern und Emissionen reduzieren
- regionale Energiewirtschaft stärken und Blackoutvorsorge treffen
- Leerstandmanagement
- nachhaltiges Ressourcenmanagement in der Abfallwirtschaft

Lebensmittelversorgung aus der Region für die Region

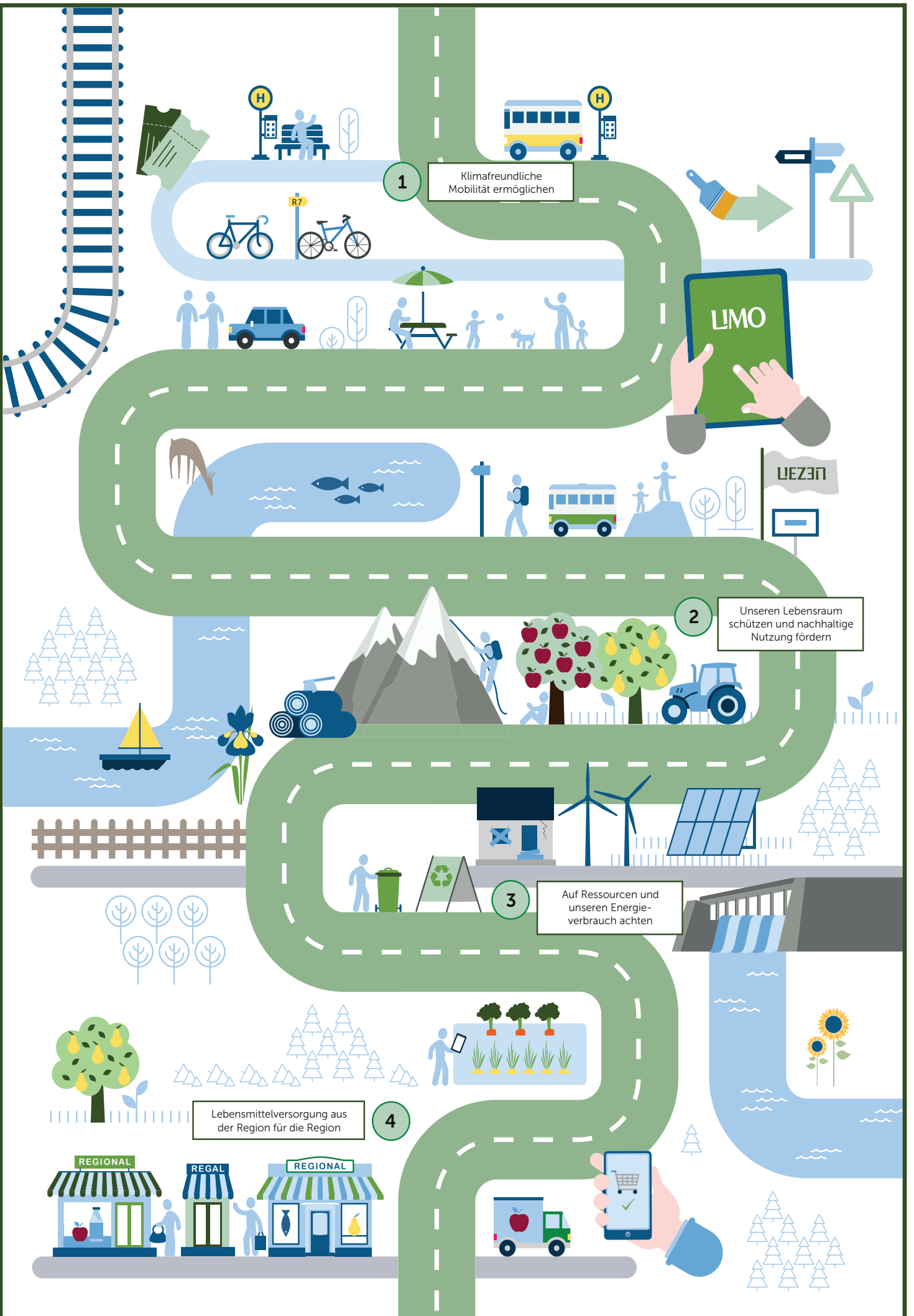
- landwirtschaftliche Produktion von Lebensmitteln stärken und Diversifizierung unterstützen
- regionalen Anbau von Obst und Gemüse stärken

Im Fokus:
Unsere
Lebens-
grundlage

Wie wir dazu
beitragen können,
unsere Lebens-
grundlage zu
schützen.

RML:

LIEZEN



1

Klimafreundliche
Mobilität ermöglichen

2

Unseren Lebensraum
schützen und nachhaltige
Nutzung fördern

3

Auf Ressourcen und
unseren Energie-
verbrauch achten

4

Lebensmittelversorgung aus
der Region für die Region

LIMO

LEZEN

REGIONAL

REGAL

REGIONAL

Gesellschaftliche Teilhabe

Leitthema 4

Entwicklungsleitbild der Region Liezen 2022–2027

Gesellschaftliche Lebendigkeit und Vielfalt erhalten

- Menschen in der Region halten und in die Region zurückholen
- gesellschaftliche Vielfalt bei Entscheidungen berücksichtigen
- ehrenamtliches Engagement und Vereinswesen fördern
- kulturelles Erbe und Tradition erhalten und in Wert setzen
- gestalterischen und kreativen Ausdruck fördern

Kinder und Jugendliche beteiligen

- Einbindung in Entscheidungen
- Talente heben, Angebot der Berufs- und Bildungsorientierung aufzeigen

Frauen und Männer gleichstellen

- Abbau von Rollenbildern
- Gestaltungsspielraum für Frauen schaffen und vergrößern
- Perspektiven für hochqualifizierte Frauen am Land entwickeln

Familien unterstützen

- Vereinbarkeit von Beruf und Familie sicherstellen
- Betreuungsangebote für Kinder, Jugendliche und pflegebedürftige Menschen schaffen

Im Fokus:
**Die
Menschen
und ihre
Beziehungen**

**Wie wir die
Region Liezen als
wertvollen Lebens-
raum für alle
erhalten und
gestalten.**

RML:
LIEZEN

LIEZEN

1

Gesellschaftliche
Lebendigkeit und Vielfalt
erhalten



LIEZEN

2

Kinder und Jugendliche
beteiligen



3

Frauen und Männer
gleichstellen



4

Familien unterstützen

