



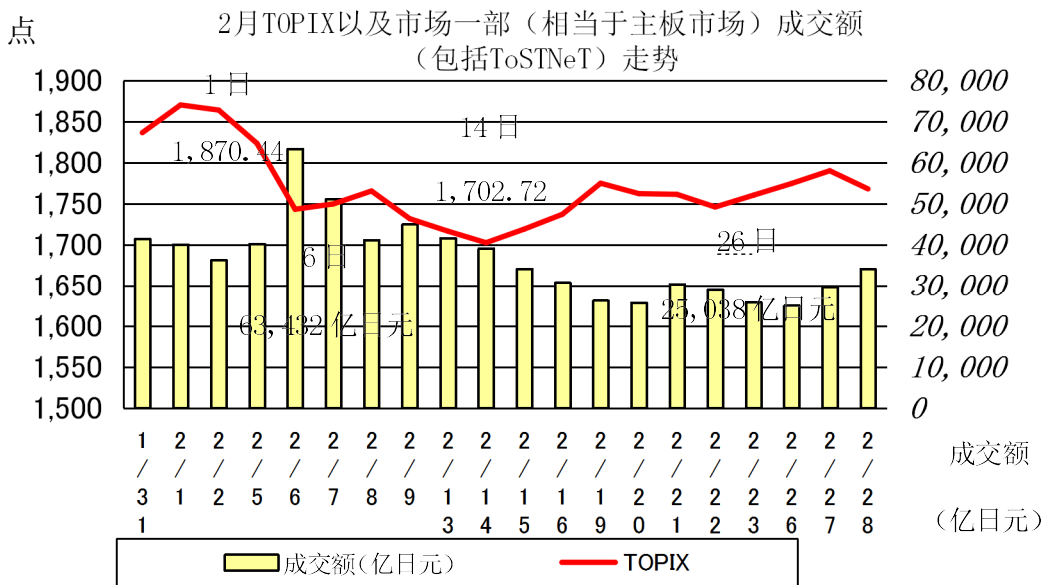
2018年2月月报

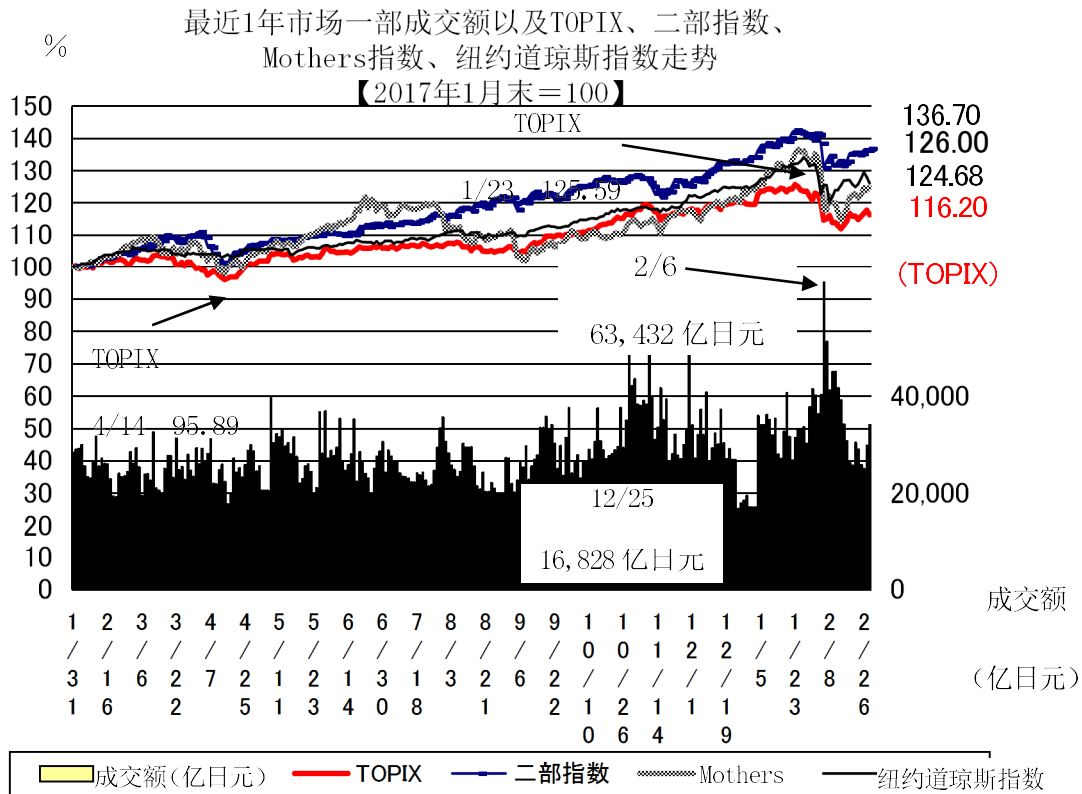
一、行情概况、股价、成交额

<行情概况>

【回落】

2月上旬，股票市场受美国长期利率上升、美国股票市场出现历史性暴跌等因素影响，呈大规模下跌行情。中旬亦受外汇市场日元走高美元走低等利空因素影响，观望气氛浓厚，行情持续疲软。下旬，美国股价上涨等带动行情回升，但新任美联储主席鲍威尔在议会上的“鹰派”发言，导致美国股价转跌，受此影响行情涨势疲软。





<指数>

(单位:点、美元、日元、%)

分类	2017/1 /31	2018/2 /28	涨跌幅	涨跌 率	2017年				2018年			
					最高	日期	最低	日期	最高	日期	最低	日期
TOPIX	1,836.71	1,768.24	-68.47	-3.73	1,831.93	12/25	1,459.07	4/14	1,911.07	1/23	1,702.72	2/14
日经225 225种	23,098.29	22,068.24	-1,030.05	-4.46	22,939.18	12/25	18,335.63	4/14	24,124.15	1/23	21,154.17	2/14
JPX日经指 数400	16,250.68	15,613.45	-637.23	-3.92	16,226.96	12/25	13,086.35	4/14	16,937.63	1/23	15,103.99	2/14
二部股 价指 数	7,565.99	7,420.37	-145.62	-1.92	7,275.86	12/29	5,290.33	1/18	7,731.41	1/23	7,098.17	2/6
Mothers指 数	1,313.38	1,239.13	-74.25	-5.65	1,234.02	12/27	955.09	1/4	1,355.55	1/21	1,137.71	2/14
纽约道琼斯 指数	26,149.39	25,029.20	-1,120.19	-4.28	24,837.51	12/28	19,732.40	1/19	26,616.71	1/26	23,860.46	2/8
纳斯达克综 合指数	7,411.48	7,273.01	-138.47	-1.87	6,994.76	12/18	5,429.08	1/3	7,505.77	1/26	6,777.16	2/8
日元/美元 (参考)	108.81	107.32	-1.52	-1.40	117.93	1/4	108.30	4/17	112.79	1/5	105.70	2/16
长期利率 (参考)	0.080	0.045	-0.035	-43.75	0.110	2/2	-0.015	9/8	0.090	1/30	0.040	2/27

(注) 日元/美元汇率为东京外汇市场的收盘价, 日元/美元的最高点和最低点以日元为基准。

二、各规模、各行业 PER、PBR

1. 合并

市场一部（相当于主板市场）						2018年2月末			
种类	公司数量 家	单独				加权			
		PER 倍	PBR 倍	每股当期净利润 日元	每股净利润 日元	PER 倍	PBR 倍	归属母公司股东的当期净利润合计 亿日元	总资产合计 亿日元
综合	2,059	21.1	1.4	13.50	201.64	18.8	1.4	354,075	4,715,062
大型股	100	22.3	2.1	32.30	336.49	16.2	1.4	212,076	2,434,643
中型股	401	22.2	1.6	18.02	253.39	23.5	1.4	97,537	1,611,365
小型股	1,554	20.5	1.3	11.14	179.99	20.7	1.4	44,374	668,232
综合（金融业除外）	1,916	22.1	1.6	13.08	186.30	20.2	1.6	292,880	3,680,043
制造业	905	22.9	1.5	14.09	219.34	22.0	1.7	160,037	2,047,896
非制造业	1,011	21.2	1.6	12.17	156.72	18.1	1.5	132,843	1,632,146
1 水产和农林业	7	15.4	1.5	15.23	158.43	15.1	1.4	439	4,612
2 矿业	7	-	0.6	-1.86	428.80	59.2	0.6	378	39,633
3 建筑业	101	11.9	1.2	23.41	232.38	13.0	1.5	14,494	123,244
4 食品	81	22.5	1.7	15.81	215.68	21.6	2.2	13,340	130,096
5 纤维制品	40	26.8	1.1	8.02	204.55	18.5	1.3	2,291	33,008
6 纸浆造纸	12	18.0	0.9	13.22	278.51	18.1	0.9	1,011	21,178
7 化学	142	20.0	1.5	15.98	208.86	20.8	1.9	22,149	247,792
8 医药品	39	25.9	1.9	15.51	213.31	29.9	2.4	10,529	132,312
9 石油及煤炭产品	10	9.5	1.2	18.45	140.94	12.0	1.2	3,449	33,869
10 橡胶制品	11	14.7	1.3	26.48	294.23	15.5	1.4	3,494	38,150
11 玻璃及土石制品	32	20.4	1.2	16.00	274.14	22.5	1.3	2,713	45,374
12 钢铁	32	18.1	0.7	12.07	304.11	21.0	0.8	3,363	91,950
13 有色金属	24	16.2	1.2	15.46	206.94	21.0	1.1	2,643	51,837
14 金属制品	41	14.2	1.0	16.57	247.64	20.3	1.2	2,358	38,857
15 机械	137	24.0	1.6	14.11	211.50	25.4	1.9	13,496	183,734
16 电气产品	158	30.1	1.9	13.21	214.69	31.8	2.2	27,008	392,118
17 运输机械	62	23.0	1.1	11.26	235.67	14.0	1.2	44,842	506,445
18 精密机器	31	30.5	2.4	10.52	133.54	30.0	2.8	3,198	33,972
19 其他产品	53	25.7	1.4	12.22	219.08	33.6	2.1	4,146	67,196
20 电力及燃气	22	15.4	0.9	11.04	179.11	11.4	0.8	7,698	106,679
21 陆地运输业	42	16.1	1.4	23.67	272.87	16.0	1.6	14,727	150,474
22 海洋运输业	8	-	0.7	-33.02	246.38	-	0.7	-3,917	17,277
23 航空运输业	3	17.5	1.6	22.47	244.76	11.4	1.5	2,624	19,414
24 仓库及运输相关行业	23	45.1	0.9	5.04	248.84	29.2	0.9	451	14,151
25 信息及通信业	183	25.8	2.5	9.54	98.06	14.5	1.8	44,444	361,034

26 批发业	171	17.2	1.2	13.23	196.54	13.7	1.1	22,128	276,140
27 零售业	195	28.1	2.1	11.33	154.49	29.7	2.1	12,509	179,543
28 银行业	86	11.4	0.5	22.25	543.08	11.1	0.6	39,922	759,608
29 证券及商品期货交易业	23	17.8	1.0	10.01	185.62	12.8	1.0	4,493	57,685
30 保险业	10	15.1	1.2	18.52	238.69	12.6	0.9	10,901	148,805
31 其他金融业	24	12.7	1.1	17.11	202.71	14.7	1.3	5,877	68,919
32 房地产业	65	14.6	1.6	15.47	142.47	17.1	1.5	8,537	99,720
33 服务业	184	28.0	2.6	7.98	87.46	41.4	1.4	8,326	240,220

(注)1. 统计对象中制作合并财务报表的公司的数值为合并数值；未制作的公司的数值为单独的数值。

2. “—”表示没有相应的数值，或 PER、PBR 为负值的情况。PER 在 1000 倍以上时，用“*”表示

3. 制作本表时使用的归属母公司股东的当期净利润及净资产为 2016 年 12 月期-2017 年 11 月期的实际数值。

市场二部（相当于中小板市场）		2018 年 2 月末							
种类	公司数量	单独				加权			
		PER	PBR	每股当期净利润	每股净利润	PER	PBR	归属母公司股东的当期净利润合计	总资产合计
	家	倍	倍	日元	日元	倍	倍	百万日元	百万日元
综合	517	17.7	0.9	11.44	214.68	-	1.6	-605,186	6,238,683
大型股	-	-	-	-	-	-	-	-	-
中型股	-	-	-	-	-	-	-	-	-
小型股	-	-	-	-	-	-	-	-	-
综合（金融业除外）	510	17.6	0.9	11.52	216.70	-	1.7	-598,296	6,054,602
制造业	270	17.6	0.9	12.90	247.86	-	1.8	-751,438	3,500,450
非制造业	240	17.7	1.0	9.96	181.64	24.3	1.5	153,142	2,554,152
1 水产和农林业	-	-	-	-	-	-	-	-	-
2 矿业	-	-	-	-	-	-	-	-	-
3 建筑业	26	10.5	0.7	19.42	274.26	11.8	0.9	27,359	347,200
4 食品	24	16.6	1.1	18.25	270.91	23.5	1.4	19,702	330,753
5 纤维制品	12	-	0.7	-5.82	256.07	41.9	0.7	1,667	95,462
6 纸浆造纸	5	11.2	0.7	14.97	258.54	14.5	0.7	4,295	89,073
7 化学	38	13.5	0.9	17.82	267.72	15.2	1.0	38,410	582,628
8 医药品	1	51.9	1.3	5.78	223.71	51.9	1.3	240	9,284
9 石油及煤炭产品	2	9.9	0.7	9.85	133.25	10.8	0.7	2,558	37,801
10 橡胶制品	6	18.5	1.8	26.26	277.92	-	0.9	-885	140,723
11 玻璃及土石制品	13	-	1.1	-0.18	186.72	29.2	1.2	5,350	132,395
12 钢铁	9	18.5	0.6	8.27	248.15	23.1	0.7	2,728	94,418
13 有色金属	7	17.2	1.2	10.89	158.21	23.6	1.1	3,295	69,829
14 金属制品	25	10.7	0.8	29.00	390.37	10.5	0.8	24,916	311,268
15 机械	45	19.9	0.9	10.99	233.54	21.3	1.1	26,142	492,583
16 电气产品	42	28.1	1.3	6.81	148.22	-	20.4	-936,612	133,360

7 化学	-	-	-	-	-	-	-	-	-
8 医药品	17	-	9.2	-9.23	20.81	-	8.3	-32,491	98,311
9 石油及煤炭产品	-	-	-	-	-	-	-	-	-
10 橡胶制品	-	-	-	-	-	-	-	-	-
11 玻璃及土石制品	-	-	-	-	-	-	-	-	-
12 钢铁	-	-	-	-	-	-	-	-	-
13 有色金属	1	24.7	1.6	4.57	69.66	24.7	1.6	119	1,814
14 金属制品	-	-	-	-	-	-	-	-	-
15 机械	2	-	5.2	-20.17	62.46	-	3.6	-1,793	10,388
16 电气产品	4	33.3	1.6	4.31	87.35	23.1	1.1	1,488	30,334
17 运输机械	-	-	-	-	-	-	-	-	-
18 精密机器	2	-	5.8	-1.39	18.88	-	7.2	-1,344	49,977
19 其他产品	2	16.2	2.3	18.07	126.38	-	2.0	-121	10,816
20 电力及燃气	-	-	-	-	-	-	-	-	-
21 陆地运输业	-	-	-	-	-	-	-	-	-
22 海洋运输业	-	-	-	-	-	-	-	-	-
23 航空运输业	-	-	-	-	-	-	-	-	-
24 仓库及运输相关行业	1	71.1	18.2	3.96	15.52	71.1	18.2	200	783
25 信息及通信业	84	296.1	8.2	0.87	31.25	194.1	8.9	8,579	188,074
26 批发业	4	45.7	7.4	5.01	30.79	47.9	7.2	622	4,138
27 零售业	24	92.5	7.3	2.38	29.96	67.6	6.5	4,135	42,699
28 银行业	-	-	-	-	-	-	-	-	-
29 证券及商品期货交易业	1	85.7	17.6	5.10	24.78	85.7	17.6	1,390	6,756
30 保险业	1	-	1.5	-3.69	26.68	-	1.5	-1,889	13,645
31 其他金融业	3	48.9	5.4	0.97	8.75	-	3.8	-922	8,323
32 房地产业	14	29.0	4.5	6.75	43.36	21.3	3.4	16,412	102,412
33 服务业	77	62.9	7.3	3.96	34.32	22.7	4.9	73,817	341,182

(注)1. 统计对象中制作合并财务报表的公司的数值为合并数值；未制作的公司的数值为单独的数值。
2. “-”表示没有相应的数值，或 PER、PBR 为负值的情况。PER 在 1000 倍以上时，用“*”表示
3. 制作本表时使用的归属母公司股东的当期净利润及净资产为 2016 年 12 月期-2017 年 11 月期的实际数值。

2. 单独

2018 年 2 月末

种类	公司数量	单独				加权			
		PER	PBR	每股当期净利润	每股净利润	PER	PBR	当期净利润	净资产
	家	倍	倍	日元	日元	倍	倍	亿日元	亿日元
市场一部	1,782	28.5	1.7	9.89	163.78	26.2	2.1	210,183	2,623,557
市场二部	457	22.9	1.1	9.17	197.18	-	2.3	-8,443	40,286
Mothers	208	150.7	7.0	1.52	32.55	66.8	5.8	658	7,617

(注)1. “-”表示没有相应的数值，或 PER、PBR 为负值的情况。PER 在 1000 倍以上时，用“*”表示
2. 制作本表时使用的归属母公司股东的当期净利润及净资产为 2016 年 12 月期-2017 年 11 月期的实际数值。

三、东证指数月度指数报告

2018/2/28

1. 各市场指数

指数名称	本月末	较上月末	
东证股价指数·TOPIX	1,768.24	-68.47	-3.73%
东证二部股价指数	7,420.37	-145.62	-1.92%
东证 Mothers 指数	1,239.13	-74.25	-5.65%
东证 REIT 指数	1,700.96	-43.93	-2.52%

2. 各规模指数

指数名称	本月末	较上月末	
TOPIX Core 30	1,768.24	-68.47	-3.73%
TOPIX Large 70	7,420.37	-145.62	-1.92%
TOPIX 100	1,239.13	-74.25	-5.65%
TOPIX Mid 400	1,700.96	-43.93	-2.52%
TOPIX 500	1,357.03	-53.50	-3.79%
TOPIX Small	2,369.59	-78.20	-3.19%
TOPIX 1000	1,662.10	-64.90	-3.76%
大型股	1,604.10	-58.07	-3.49%
中型股	2,122.83	-96.24	-4.34%
小型股	3,498.23	-115.45	-3.19%

3. 风格指数

指数名称	本月末	较上月末	
TOPIX value	1,998.90	-91.40	-4.37%
TOPIX gross	2,262.49	-71.99	-3.08%
TOPIX 500 value	1,917.54	-88.57	-4.42%
TOPIX 500 gross	2,226.97	-72.85	-3.17%
TOPIX Small value	2,986.00	-124.89	-4.01%
TOPIX Small gross	2,610.53	-64.58	-2.41%

4. 东证行业股价指数（33 个行业）（涨跌率排名）

指数名称	本月末	较上月末	
其他产品	5,997.92	+112.58	1.91%
水产和农林业	2,949.73	+40.99	1.41%
石油及煤炭产品	3,045.80	-9.40	-0.31%
零售业	1,294.94	-13.73	-1.05%
医药品	418.99	-5.33	-1.26%
食品	1,599.26	-23.49	-1.45%
批发业	343.82	-6.69	-1.91%
橡胶制品	3,508.72	-73.56	-2.05%
电力及燃气业	2,121.59	-49.51	-2.28%
陆地运输业	591.43	-14.91	-2.46%

建筑业	3,208.14	-87.42	-2.65%
服务业	541.35	-14.80	-2.66%
矿业	2,039.07	-55.88	-2.67%
信息及通信业	796.96	-22.45	-2.74%
纤维制品	2,616.79	-99.66	-3.67%
金属制品	1,333.93	-74.26	-5.27%
精密机器	191.91	-10.86	-5.36%
机械	669.00	-38.78	-5.48%
海洋运输业	581.58	-35.84	-5.80%
化学	991.56	-61.83	-5.87%
仓库及运输相关行业	2,106.14	-143.83	-6.39%
纸浆造纸	1,676.43	-116.23	-6.48%
电气产品	2,104.32	-150.82	-6.69%
房地产业	1,468.96	-107.58	-6.82%
其他金融业	438.13	-32.71	-6.95%
有色金属	1,915.93	-144.99	-7.04%
玻璃及土石制品	1,446.64	-116.73	-7.47%
航空运输业	1,464.67	-123.41	-7.77%
钢铁	1,276.65	-108.61	-7.84%
保险业	1,219.28	-110.27	-8.29%
运输机械	372.61	-33.85	-8.33%
证券及商品期货交易业	3,640.75	-367.27	-9.16%
银行业	347.48	-51.79	-12.97%

5. TOPIX-17 系列（涨跌率排名）

指数名称	本月末	较上月末	
TOPIX-17 零售	228.03	+3.17	1.41%
TOPIX-17 医药品	224.95	-2.39	-1.05%
TOPIX-17 食品	69.38	-0.89	-1.27%
TOPIX-17 能源资源	388.59	-5.71	-1.45%
TOPIX-17 商社及批发	221.78	-4.44	-1.96%
TOPIX-17 电力及燃气	278.08	-6.62	-2.33%
TOPIX-17 信息通信、服务及其他	205.94	-6.61	-3.11%
TOPIX-17 运输及物流	240.53	-8.21	-3.30%
TOPIX-17 建筑及材料	123.42	-6.98	-5.35%
TOPIX-17 机械	136.31	-8.71	-6.01%
TOPIX-17 材料及化学	282.93	-18.18	-6.04%
TOPIX-17 电机及精密机器	176.28	-11.62	-6.18%
TOPIX-17 房产	414.71	-29.72	-6.69%
TOPIX-17 钢铁及有色金属	329.43	-24.57	-6.94%
TOPIX-17 金融（除银行外）	243.50	-18.21	-6.96%
TOPIX-17 汽车及运输机	158.77	-13.33	-7.75%
TOPIX-17 银行	306.36	-25.81	-7.77%

6. 东证综合指数系列

指数名称	本月末	较上月末	
TOPIX 综合	2,235.51	-86.51	-3.73%
TOPIX 综合 1500	2,230.36	-86.54	-3.74%
东证二部综合指数	3,960.71	-77.78	-1.93%
东证创业板综合指数	3,678.45	-220.43	-5.65%

7. JASDAQ INDEX Series

指数名称	本周末	较上月末	
JASDAQ INDEX	182.26	-5.54	-2.95%
JASDAQ INDEX (Standard)	393.43	-11.82	-2.92%
JASDAQ INDEX (Growth)	272.10	-10.95	-3.87%
J-Stock Index	3,717.20	-221.12	-5.61%
JASDAQ-TOP20	5,158.41	-557.53	-9.75%

四、市值排名表（2018年2月末）

市场一部			
排名	股票代码	名称	市值（亿日元）
1	7203	丰田汽车	236,077
2	9437	NTT docomo	107,043
3	8306	三菱UFJ金融集团	105,959
4	9984	软银集团	97,903
5	6861	基恩士	79,370

市场二部			
排名	股票代码	名称	市值（亿日元）
1	6502	东芝	20,670
2	7747	朝日 INTECC	4,909
3	2412	Benefit One	2,484
4	7412	爱特姆	1,814
5	6534	D.A. Consortium Holdings Inc.	1,809

Mothers			
排名	股票代码	名称	市值（亿日元）
1	2121	Mixi	3,391
2	7779	CYBERDYNE 公司	2,201
3	3993	PKSHA Technology	1,942
4	4565	Sosei 集团	1,842
5	4592	SanBio	1,769

JASDAQ Standard			
排名	股票代码	名称	市值（亿日元）
1	2702	日本麦当劳控股	6,348
2	6324	Harmonic Drive Systems	6,318
3	6425	Universal Entertainment	4,306
4	2782	Seria	4,065
5	4849	En-Japan Inc.	3,027

JASDAQ Gross			
排名	股票代码	名称	市值（亿日元）
1	7774	Japan Tissue Engineering	563
2	4579	RaQualia	441
3	7777	3D Matrix	223
4	4978	REPROCELL	217
5	4576	D. Western Therapeutics Institute, Inc.	166

五、成交额排名前五的股票

1. 各股票成交额排名表（2018年2月）

市场一部			
排名	股票代码	名称	成交额（百万日元）
1	7974	任天堂	2,894,000
2	6758	索尼	1,245,154
3	9984	软银集团	1,232,099
4	8306	三菱UFJ金融集团	1,219,546
5	7203	丰田汽车	1,110,116

市场二部			
排名	股票代码	名称	成交额（百万日元）
1	6502	东芝	202,216
2	3825	Remixpoint, inc.	83,964
3	5955	YAMASHINA CORPORATION.	60,200
4	6835	Allied Telesis Holdings K.K.	50,481
5	7747	ASAHI INTECC CO., LTD.	42,642

Mthers			
排名	股票代码	名称	成交额（百万日元）

1	2160	GNI 集团	95,018
2	4565	Sosei 集团	87,061
3	3652	Digital Media Professionals	82,222
4	3993	PKSHA Technology	66,921
5	2121	Mixi	60,360

JASDAQ Standard			
排名	股票代码	名称	成交额（百万日元）
1	6467	NICHIDAI CORPORATION	121,058
2	3791	IG Port	107,089
3	8927	Meiho Enterprise Co., Ltd.	94,772
4	6324	Harmonic Drive Systems Inc.	93,994
5	6629	TECHNO HORIZON HOLDINGS CO., LTD.	60,895

JASDAQ Gross			
排名	股票代码	名称	成交额（百万日元）
1	4579	RaQualia Pharma	315,590
2	7776	CellSeed Inc.	18,536
3	4570	免疫生物研究所	8,897
4	4576	D. Western Therapeutics Institute, Inc.	6,041
5	3807	FISCO Ltd	5,626

2. 日本国内 ETF（2018 年 2 月）

排名	代码	名称	交易市场
1	1570	日经杠杆ETF	4,002,159,247
2	1357	日经2倍反向	1,117,949,992
3	1579	日经杠杆2倍	255,402,355
4	1321	225 投信	254,032,231
5	1306	TOPIX 联动型上市投资信托	128,888,189

3. REITS (2018年2月)

排名	代码	名称 (投资法人名称)	用途区分	月度成交额 (百万日元)
1	3281	GLP 投资法人	物流设施	57,462
2	8951	Nippon Building Fund Inc.	办公	50,525
3	3462	Nomura Real Estate Master Fund, Inc.	综合型	41,587
4	8952	Japan Real Estate Investment Corporation	办公	39,980
5	8953	Japan Retail Fund Investment Corporation	商业设施	33,913

六、IPO 公司信息

#	上市日期	市场	股票代码	公司名称	业务内容
1	2018/2/23	Mothers	4280	M-mart Inc.	开展专门针对 BtoB 的网络市场营销事业
2	2018/2/28	Mothers	3446	株式会社 JTEC CORPORATION	开发、制造并销售用于大型放射光设施的 X 光纳米聚光镜, 开发并销售各类细胞培养设备等

七、JPX 的主要新闻

#	日期	新闻名称
		无

从以下 URL 可以通过 PDF 文件形式阅览日本交易所集团月报的最新一期和以往各期。

<http://www.jpx.co.jp/chinese/markets/data/monthly/index.html>

《免責事項》

本資料的目的，是以中文翻譯的方式提供來自日本交易所集團的主要簡訊，不以指導投資為目的。另外，也不保證本資料內容的完整性和正確性。日本交易所集團對於因利用本資料內容而產生的任何損失概不負責，敬請注意。本資料內容的著作權屬於日本交易所集團，未經許可禁止轉載。

(株)東京證券交易所 北京代表處

TEL:010-8517-1128 FAX:010-8517-1138E-mail:tsebjrep@tsebjrep.com