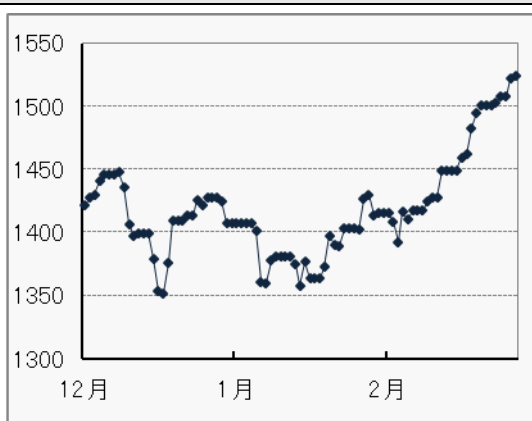
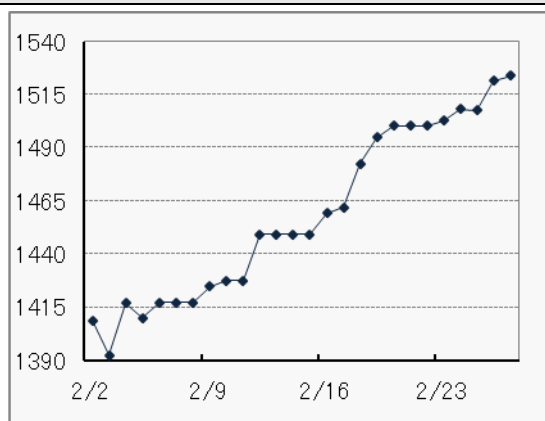


# 月报 2015年3月

## 日本交易所集团东京证券交易所



### 市场动向—TOPIX（东证股价指数）（2015年2月）



月初，受欧美股市趋于上涨的影响，投资者开始针对众多股票调整投资意向，行情大幅反弹，部分业绩良好的股票受到追捧。

月中，在美国经济有望恢复的背景下，得益于美元兑日元持续走高等利好因素的推动，尽管交投疏落，但市场走势趋于坚挺，然而希腊债务问题前景并不明朗，高价位股票呈现震荡行情。随后，受欧美股市上涨影响，买盘占优，加之市场对在财政紧缩方面与欧盟对立的希腊的担忧有所减弱、企业业绩改善，市场行情呈上升态势，日经 225 创 15 年来新高。

月末，在欧美股市受希腊金融援助方案延长影响而上涨、外汇市场日元走低等利好因素影响下，市场行情开始走强。随后，媒体报道日本国内企业业绩趋于增长、日本国家公务员共济组合联合会决定调整资产结构，加上供需环境有望进一步改善，使得诸多股票被大量买进，行情走高，受此影响，TOPIX 等主要股价指数以去年以来的最高纪录收盘。

月末TOPIX以1,523.85点收盘，较上月末上涨7.69%。日经平均月末收盘价为18,797.94日元，较上月末上涨6.36%。

### 2月末股票指标（19个交易日）

	一部	二部	Mothers	JASDAQ/PRO
月成交量（千股）	52,335,121	3,162,453	1,328,554	3,377,775
月成交金额（百万日元）	55,265,534	695,361	1,866,062	1,329,010
上市公司（家）	1,867	549	204	852
IPO（家）	0	1	5	0

退市(家)	2	0	0	1
2月份市场数据				
东证一部日均成交金额	约 29,087 亿日元 (较上月上涨 16.1%)			
行业交易情况	(比上月上升↑) 其他金融业、银行业、证券及商品期货交易业 (比上月下降↓) 航空运输业、电力燃气业、橡胶制品			
东证一部各投资部门交易情况 (2/2-2/27对50家证券公司进行的调查显示)	海外投资者(委托交易的 69.8%) ⇒1,764 亿日元超买 个人投资者(委托交易的 20.3%) ⇒16,501 亿日元超卖 金融机构(委托交易的 4.7%) ⇒1,890 亿日元超买 * 证券公司的自营部门 ⇒15,550 亿日元超买			

### 2015年2月份新上市公司

公司名	市场	业务内容	上市日期	公开发价 (首日开盘价)	筹资金额※ (公开发行+旧股出售)
KeePer Technical Laboratory Co., Ltd (6036)	M	汽车涂料 “KeePer Coating” 等的施工	2/12	2,120 日元 (3,160 日元)	19.5 亿日元
First Brothers Co., Ltd (3454)	M	投资管理业务及投资银行业务	2/18	2,040 日元 (2,090 日元)	58.6 亿日元
FIRSTLOGIC, INC. (6037)	M	房地产投资门户网站运营	2/18	1,770 日元 (2,700 日元)	13.6 亿日元
ALBERT Inc. (3906)	M	大数据综合管理、分析咨询服务	2/19	2,800 日元 (6,040 日元)	9.9 亿日元
Hokuryo Co., Ltd. (1384)	2	鸡蛋的生产和销售	2/20	460 日元 (501 日元)	11.6 亿日元
Silicon Studio Corp. (3907)	M	游戏开发的推动和支持业务、本公司相关服务内容的提供、人才介绍和派遣业务等	2/23	4,900 日元 (9,900 日元)	30.9 亿日元

## 2015 年 2 月主要简讯

### 【宏观经济政策及数据】

- ◆ 日本汽车销售协会联合会与日本全国微型汽车协会联合会公布的数据显示，2015 年 1 月日本新车销量为 401,366 辆，同比减少 19.1%，时隔两月再次低于上年销量。受消费税增税前消费者集中购买的影响，2014 年销量达到较高水平，因此在增税后出现最大降幅。其中，微型汽车销量为 164,196 辆，同比减少 19.4%，时隔两月再次减少。微型汽车以外的其他车型销量为 237,170 辆，同比减少 18.9%，已连续 6 个月减少。（2 月 2 日）
- ◆ 日本内阁府公布的 2015 年 1 月反映消费者信心的消费动向指数和反映街头实际景气感受的现状判断指数均连续两月有所改善。原油降价带动燃料价格下调，因消费税增税而萎靡的消费者心理逐渐趋于缓和。但日元走低使得进口物品价格上涨仍令人担忧，两指数的改善程度并不大。（2 月 9 日）
- ◆ 日本内阁府公布的 2014 年第四季度（10 月-12 月）实际 GDP（国内生产总值）增长率折合成年率较上一季度增长 2.2%，时隔 3 个季度首次增长。（2 月 16 日）
- ◆ 日本贸易振兴机构公布的 2014 年综合进出口数据的对华贸易总额为 3,436 亿美元，较上年增长 0.2%，时隔 3 年再次出现增长。贸易逆差为 183 亿美元（2013 年为 186 亿美元），较上年略有减少。出口额为 1,626 亿美元，增长 0.3%；进口额为 1,809 亿美元，增长 0.1%。（2 月 19 日）

### 【日本企业】

- ◆ KIKUSUI CHEMICAL INDUSTRIES CO.,LTD（东证二部：7953）宣布，已与中国建材企业——上海建材集团就成立生产建筑涂料的合资公司签订了合资商讨意向书。双方计划就在投资金额、资本构成等基本事项达成共识的基础上，于 2015 年 4 月底之前成立合资公司。（2 月 4 日）

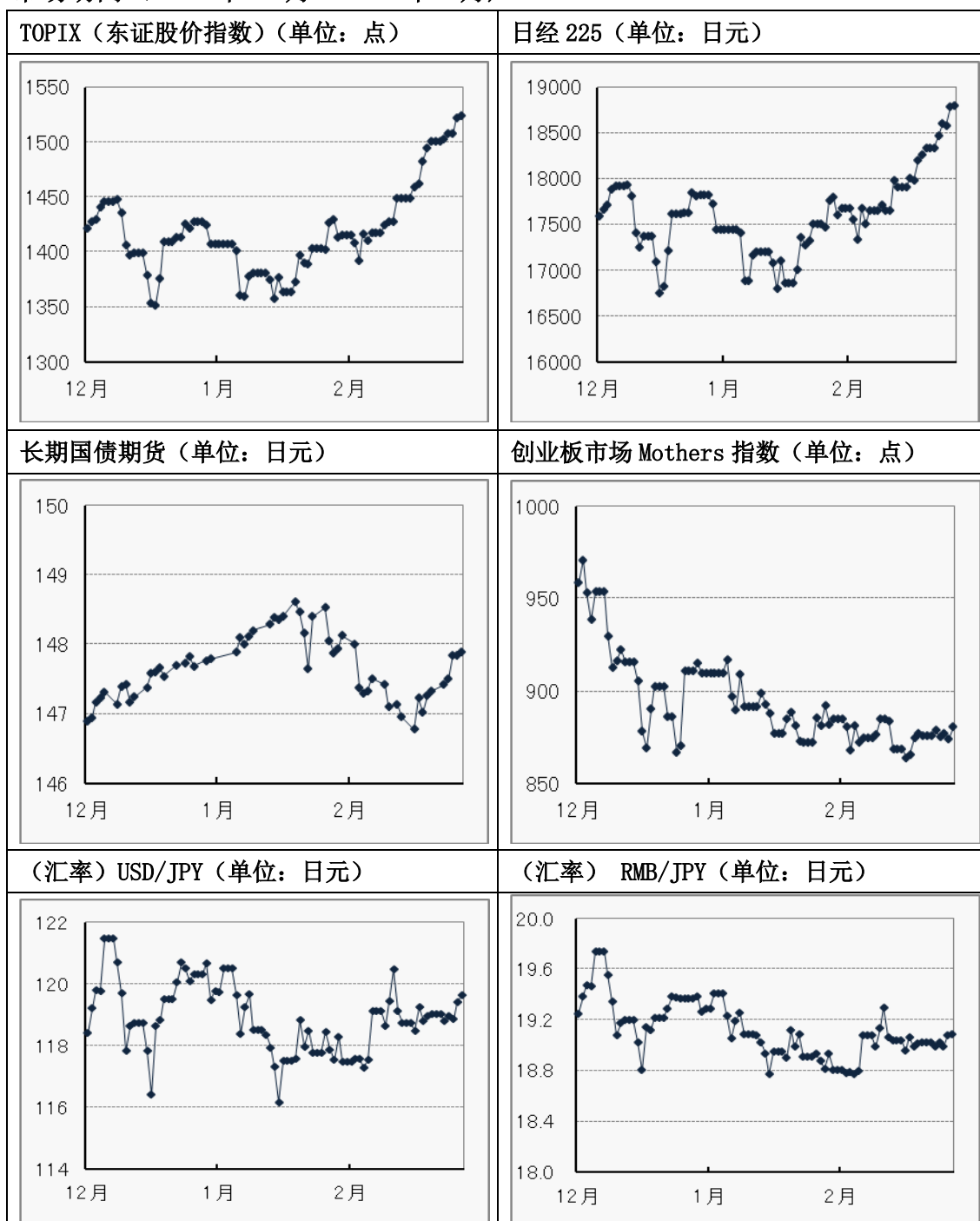
- ◆ Hitachi Metals, Ltd. (东证一部: 5486) 宣布, 为在中长期内扩大用于混合动力车等的钕磁铁的业务规模, 将与中国顶级钕磁铁厂商“北京中科三环科技股份有限公司”商议成立合资公司。预计 Hitachi Metals, Ltd. 的出资比例将占半数以上, 双方将于 2015 年 5 月做出最终决定。合资公司的年产能将达到 2,000 吨。(2 月 9 日)
- ◆ EARTH CHEMICAL CO., LTD. (东证一部: 4985) 宣布, 计划于 2015 年 6 月在上海市成立其在中国的销售统括子公司“安速(上海)管理有限公司”(暂定名称)。注册资金为 200 万美元, 由 EARTH CHEMICAL CO., LTD. 全额出资。上海子公司的定位是作为在华业务的基地, 对各销售网点进行统筹管理, 今后将以上海、华南地区为中心, 在日益发展的整个中国市场建立起更加高效的销售体制。(2 月 10 日)
- ◆ Tokyo Cosmos Electric Co., Ltd. (东证二部: 6772) 宣布, 将于 2015 年 4 月在广州市新成立全资子公司“广州东高志电子有限公司”(暂定名称)。新公司的注册资金为 320 万美元, 今后将作为优秀的电子元件厂商, 满足进驻广东省的日资汽车厂商对车载电位器式传感器等的需求。(2 月 12 日)
- ◆ Sumitomo Mitsui Financial Group, Inc. (东证一部: 8316) 的子公司——Sumitomo Mitsui Banking Corporation 近期将在上海自由贸易试验区推出能够与境外账户之间自由进行资金划转的“自由贸易账户”服务。中国人民银行上海总部宣布, Mitsui Banking Corporation 的自由贸易账户相关系统已通过审查。在获批提供自由贸易账户服务的银行中, Sumitomo Mitsui Banking Corporation 是外资银行中的第 4 家, 同时也是日本首家。(2 月 16 日)
- ◆ Mitsui & CO., LTD. (东证一部: 8031) 宣布, 将获得中国餐饮公司“北京三源餐饮管理有限公司”25%的股份。投资金额约为 22 亿日元, 2019 年度(1-12 月)营业额目标为 160 亿日元。据 Mitsui & CO., LTD. 称, 日本的综合商社涉足海外餐饮业务尚属首次。(2 月 16 日)

- ◆ TOKYO KOKI CO. LTD.（东证二部：7719）宣布，将以无锡三和塑料制品有限公司（江苏省）为核心对其 5 家中国子公司进行重组。重组后，将利用无锡三和在注塑成型方面的先进技术，致力于开展办公家具和汽车及家电零部件业务。TOKYO KOKI CO. LTD. 将增资 255,000 美元建设新工厂。（2 月 16 日）

#### 【日本交易所·东京证券交易所】

- ◆ 日本交易所集团（JPX、东证一部：8697）的子公司——东京证券交易所已批准 HYPO NOE Gruppe Bank AG 以 Program listing 形式在面向专业投资者的债券市场 TOKYO PRO-BOND Market 发行债券。HYPO NOE Gruppe Bank AG 是奥地利共和国最大的州立银行之一，奥地利的发行方以 Program listing 形式在 TOKYO PRO-BOND Market 上市尚属首例。（2 月 18 日）
- ◆ 东京证券交易所已批准 Macquarie Bank Limited 以 Program listing 形式在 TOKYO PRO-BOND Market 发行债券。Macquarie Bank Limited 是澳大利亚最大的金融机构之一。（2 月 24 日）

## 市场动向 (2014 年 12 月~2015 年 2 月)



可以从以下 URL 通过 PDF 文件形式浏览东京证券交易所月报的最新一期和以往各期。  
<http://www.tse.or.jp/cn/market/index.html>

### 《免责声明》

本资料的目的是, 是以中文翻译的方式提供来自株式会社东京证券交易所的主要简讯, 不以指导投资为目的。另外, 也不保证本资料内容的完整性和正确性。株式会社东京证券交易所对于因利用本资料内容而产生的任何损失概不负责, 敬请注意。本资料内容的著作权属于株式会社东京证券交易所, 未经许可禁止转载。