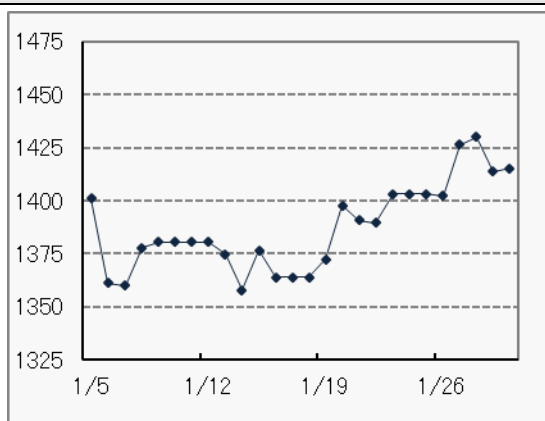


月报 2015年2月

日本交易所集团东京证券交易所



市场动向—TOPIX（东证股价指数）（2015年1月）



月初，受希腊政局不稳导致岁末年初美国股市下跌、原油价格时隔6年跌破每桶50美元大关、市场对希腊可能退出欧元区的担忧致使欧洲经济前景不明朗等因素的影响，市场大幅走低。

月中，欧美股市上行，原油期货行情迟迟不降，市场预测 ECB 将继续推出货币宽松政策，追捧情绪高涨。在此背景下，海运、矿业、商社的资源类股票等反弹升值。

月末，希腊大选结果推动欧美股市坚挺，投资信心加大，股市高调起步。随后，美国股市、亚洲股市下滑，日元停止下跌，导致市场悲观情绪，钢铁、房地产、汽车等板块遭抛售，上涨幅度收小。

月末TOPIX以1,415.07点收盘，较上月末上涨0.54%。日经平均月末收盘价为17,674.39日元，较上月末上涨1.28%。

1月末股票指标（19个交易日）

	一部	二部	Mothers	JASDAQ/PRO
月成交量（千股）	47,723,102	3,192,089	2,167,541	3,861,455
月成交金额（百万日元）	47,593,832	612,530	2,144,121	1,752,780
上市公司（家）	1,870	539	205	854
IPO（家）	0	0	0	1
退市（家）	0	1	0	1

1月份市场数据

东证一部日均成交金额	约 25,049 亿日元 (较上月下跌 3.7%)
行业交易情况	(比上月上升↑) 医药品、橡胶制品、航空运输业 (比上月下降↓) 其他金融业、证券与商品期货交易业、房地产业
东证一部各投资部门交易情况 (1/5-1/30对50家证券公司进行的调查显示)	海外投资者(委托交易的72.7%)⇒8,775亿日元超卖 个人投资者(委托交易的18.7%)⇒3,343亿日元超买 金融机构(委托交易的4.2%)⇒5,261亿日元超买 * 证券公司的自营部门⇒2,258亿日元超卖

2015年1月份新上市公司

公司名	市场	业务内容	上市日期	公开发行价 (首日开盘价)	筹资金额※(公开发行+旧股出售)
Simplex Financial Holdings Co., Ltd. (7176)	PRO	投资运用业	1/27	4,390 日元 (4,390 日元)	-

2015年1月主要简讯

【宏观经济政策及数据】

- ◆ 日本汽车销售协会联合会与日本全国微型车协会联合会发布数据显示,2014年新车销量同比增长3.5%,达556万2,887辆,已连续3年超过500万辆。其中,微型车同比增长7.6%,达227万2,789辆,已连续2年刷新最高纪录。微型车销量在新车整体销量中的占比为40.9%,自1968年开始统计这一数据时起,首次突破40%。(1月5日)
- ◆ 日本内阁府公布的2014年11月景气动向指数(2010年=100)速报值中,体现景气现状的同步指标环比减少1.0个百分点,为108.9,时隔三个月来首次下降。主要原因为汽车及智能手机的出货量减少,个人消费恢复乏力。(1月9日)

- ◆ 日本政府在内阁会议上，通过了 2015 年度经济增长率政府预测值。排除物价变动影响因素后的实际 GDP 增长率为 1.5%，包括物价变动因素在内的名义 GDP 增长率为 2.7%。受 2014 年 4 月消费税增税的影响，2014 年度实际 GDP 增长率为负 0.5%。自雷曼危机后的 2009 年度以来，此次为时隔五年首次负增长。而 2015 年度，日本经济有望在个人消费等民间需求的拉动下出现恢复。（1 月 12 日）
- ◆ 世界银行发布的《世界经济展望》预测 2015 年世界经济增长率为 3.0%，较之 2014 年 6 月 3.4% 的预测值有所下调。报告认为原油价格走低对世界整体是有益的，但是同时也对价格急剧下滑可能带来的产油国财政恶化表示担忧。关于日本，报告指出 2014 年 4 月消费税上调后出现了经济停滞及出口增长乏力问题。同时，考虑到实际工资并未上涨，因此将 2014 年增长率预测下调至 0.2%，2015 年的增长率预测也下调至 1.2%。（1 月 14 日）
- ◆ 日本百货商店协会公布数据显示，2014 年日本全国百货商店销售额同比增加 0.3%，达 62,124 亿日元，连续 3 年同比增加。消费税率上调前消费者集中购买，大城市的访日外国人购买量大增。但是，2014 年 4 月消费税上调以后，每个月的销售额持续减少，尤其是地方城市恢复迟缓。（1 月 19 日）
- ◆ 国际货币基金组织发布的《世界经济展望》预测 2015 年世界经济增长率为 3.5%，较之 2014 年 10 月的预测下调了 0.3 个百分点。报告预测美国经济形势大好，但中国、日本、欧元区却增长乏力。报告认为原油价格走低将成为世界经济增长的推动因素，但对俄罗斯等原油出口国可能遭受的经济冲击表示担忧。（1 月 20 日）

【日本企业】

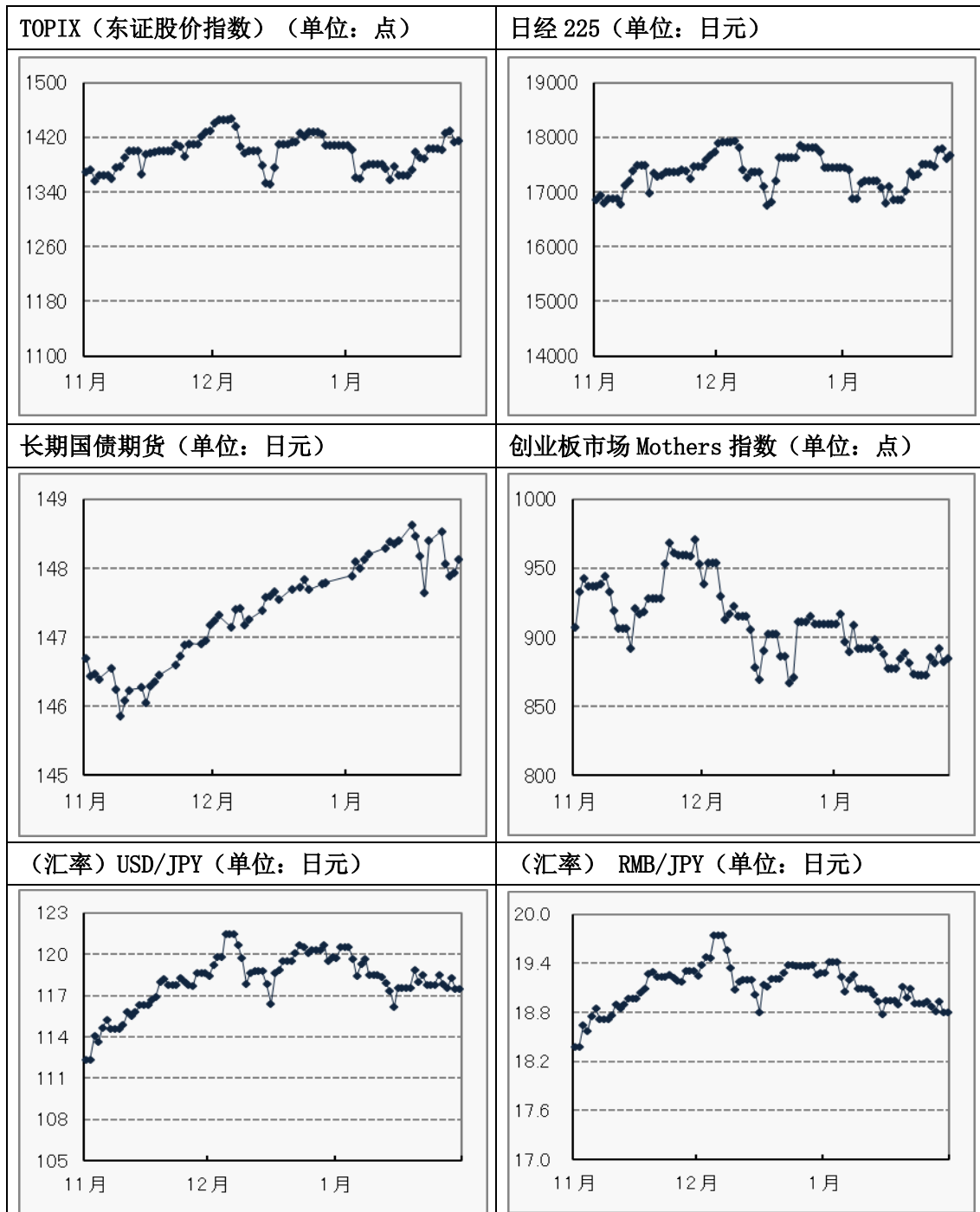
- ◆ 研磨材料生产企业 FUJIMI INCORPORATED（东证一部：5384）宣布将在广东省深圳市南山区成立全资子公司深圳福吉米科技有限公司。该公司在中国上海设有事务所，此次为首次在中国成立子公司。（1 月 6 日）

- ◆ KIKUSUI CHEMICAL INDUSTRIES CO.,LTD（东证二部：7953）宣布已开始与北京交通运输部公路科学研究院合作展开广东省高速公路公司管理的广东深圳西高速公路长沙湾大桥（全长 14.1 公里）桥梁板背面维修项目的现场试验施工。（1 月 20 日）
- ◆ 伊藤忠商事（东证一部：8001）宣布将与泰国最大规模财阀 Charoen Pokphand（正大）集团合作，向中国中信集团的核心企业注资 12,000 亿日元。三家公司将开展业务合作，主要在粮食等民生领域扩大业务。（1 月 20 日）
- ◆ 生物风险企业 euglena Co.,Ltd.（东证 Mothers：2931）宣布为加速藻类产品 euglena 的推广，将在中国成立首个海外子公司。新公司将由 euglena Co.,Ltd. 出资 70%，中国台湾食品原料销售公司统园企业股份有限公司（台北市）的集团成员公司出资 30%。新公司计划 4 月成立，注册资金为 600 万元。（1 月 23 日）
- ◆ Mitsubishi Tanabe Pharma Corporation（东证一部：4508）宣布为扩大在中国及印度尼西亚的产能而建设的新制药厂房已经分别竣工。中国的新厂房为合并结算子公司天津田边制药有限公司建于天津市的地上 2 层制药厂房（建筑面积约 5,800 平米，总楼面面积约 7,200 平米）。总建设成本约 19 亿日元。新厂房投入使用后，年产能将达到 3 亿片。（1 月 29 日）

【日本交易所·东京证券交易所】

- ◆ 日本交易所集团（JPX、东证一部：8697）与 Singapore Exchange（SGX）宣布 2015 年 4 月开始（预计）提供 JPX-SGX Co-Location Direct 服务。JPX-SGX Co-Location Direct 服务将提供连接 JPX 主机托管站点与 SGX 主机托管站点的国际线路。该服务推出后，将可以更加廉价地实现两个交易所市场数据的相互收发等主机托管站点间的低延迟通信。（1 月 28 日）

市场动向 (2014年11月-2015年1月)



从以下 URL 可以通过 PDF 文件形式浏览东京证券交易所月报的最新一期和以往各期。
<http://www.tse.or.jp/cn/market/index.html>

《免责声明》

本资料的目的是,是以中文翻译的方式提供来自株式会社东京证券交易所的主要简讯,不以指导投资为目的。另外,也不保证本资料内容的完整性和正确性。株式会社东京证券交易所对于因利用本资料内容而产生的任何损失概不负责,敬请注意。本资料内容的著作权属于株式会社东京证券交易所,未经许可禁止转载。