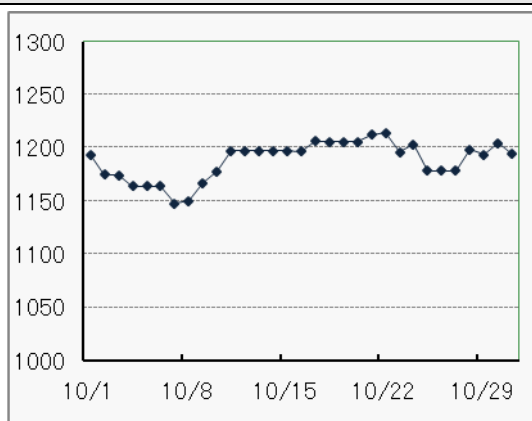
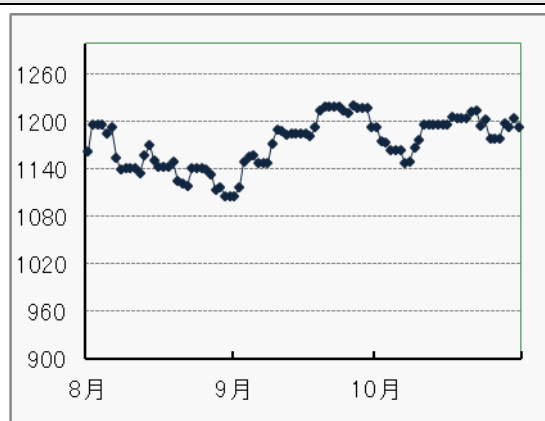


月报 2013年11月

日本交易所集团东京证券交易所



市场动向—TOPIX（东证股价指数）（2013年10月）



月初，因美国的财政问题存在长期风险，美国股市下跌，外汇市场日元走高美元走低。受此利空影响，金融股、钢铁股、海运股等遭抛售，市场呈现疲软态势。

月中，美国的执政党和在野党就允许美国发行国债的临时议案达成一致，美国不履行债务的风险得以回避，加上受日元持续走低等利好因素影响，电机股、银行股、证券股等被买进，行情开始反弹。

月末，亚洲股市下跌，外汇市场日元持续走高美元持续走低，加重了投资者的心理负担，业绩下调的海运股等遭抛售，市场再度呈现疲软态势。

月末TOPIX以1,194.26点收盘，较上月末上涨0.01%。日经平均月末收盘价为14,327.94日元，较上月末下跌0.9%。

10月末股票指标（22个交易日）

	一部	二部	Mothers	JASDAQ/PRO
月成交量（千股）	59,533,755	2,976,887	2,146,428	3,156,969
月成交金额（百万日元）	47,945,969	398,619	4,043,386	2,334,142
上市公司（家）	1,762	563	183	891
IPO（家）	0	0	1	2
退市（家）	5	0	0	2

10月份市场数据

东证一部日均成交金额	约 21,793 亿日元 (较上月下跌 5.8%)
行业交易情况	(比上月上升↑) 金属制品、建筑业、医药品 (比上月下降↓) 橡胶制品、钢铁、航空运输业
东证一部各投资部门交易情况 (9/30-11/1 对 50 家证券公司进行的调查显示)	海外投资者 (委托交易的 65.9%) ⇒ 7,236 亿日元超买 个人投资者 (委托交易的 24.0%) ⇒ 4,419 亿日元超卖 金融机构 (委托交易的 4.9%) ⇒ 1,669 亿日元超卖 * 证券公司的自营部门 ⇒ 3,139 亿日元超卖

2013 年 10 月份新上市公司

公司名	市场	业务内容	上市日期	公开发行价 (首日开盘价)	筹资金额※ (公开发行+旧股出售)
Value HR Co., LTD. (6078)	JASDAQ	设立健康保险联合会	10/4	2,000 日元 (4,035 日元)	8.2 亿日元
ENERES Co., LTD. (6079)	M	电力采购服务	10/8	280 日元 (717 日元)	25.0 亿日元
SYSTEM INFORMATION Co., LTD. (3677)	JASDAQ	软件设计	10/22	740 日元 (3,500 日元)	5.1 亿日元

2013 年 10 月主要简讯

【宏观经济政策及数据】

- ◆ 亚太经合组织 (APEC) 领导人非正式会议于 8 日下午落下帷幕, 21 个成员国家和地区的领导人共同发表了强调加速地区经济整合的领导人宣言。为推动地区内的持续发展, 加强各国间的关系, 会议制定了促进基础设施开发和投资的长期计划。领导人宣言明确表示, “重申实现亚太自贸区 (FTAAP) 的承诺”。(10 月 8 日)
- ◆ 经济合作与发展组织 (OECD) 9 日公布数据显示, 表示成员国景气动向的 2013 年 8 月份综合领先指数 (CLI) 为 100.59, 环比增长 0.05 个百分点。CLI 已连续 12 个月呈现增长, 增幅较上月的 0.06 个百分点有所减少。8 月份同比增长 0.87 个百分点,

增幅较上月的 0.78 个百分点有所增加。各国 8 月份 CLI 的情况分别为，日本为 100.96，环比下降 0.03 个百分点。美国为 100.94，环比增长 0.01 个百分点，与日本相同，也获得了“经济增长高于趋势水平”的评价。英国为 101.21，环比增长 0.31 个百分点。（10 月 10 日）

- ◆ 二十国集团（G20）财长和央行行长会议于 11 日下午闭幕，会议进行了为期两天的讨论，并在此基础上发表了联合公报。对于美国债务上限（国债发行框架）问题，公报明确指出“美国需要采取紧急行动，解决短期财政的不确定性”，要求美国尽早解决问题。（10 月 12 日）
- ◆ 日本财务省公布的 9 月份日本贸易收支逆差为 9,321 亿日元。已连续 15 个月出现逆差，超过了在第二次石油危机影响下从 1979 年 7 月至 1980 年 8 月连续 14 个月的最长逆差记录。（10 月 21 日）
- ◆ 日本政府观光局公布数据显示，2013 年 9 月访日外国人人（推算值）为 86.71 万人，同比增加 31.7%。至此，已连续 8 个月高于上年同期水平，创下 9 月份人数的最高纪录。中国 9 月份访日人数达 15.63 万人，同比增加 28.5%，时隔 1 年首次由负转正，也创下 9 月份人数的最高纪录。在日元走低的背景下，中国台湾和东南亚的访日人数也大幅增加。（10 月 23 日）

【日本企业】

- ◆ 日本邮政集团旗下的日本郵便株式会社正式宣布，将在上海成立现地法人“郵便（中国）国际物流有限公司”，以加强其开展国际物流业务的力度。新公司将于 11 月 15 日开始营业。（10 月 4 日）
- ◆ 日本 SBI 控股株式会社（东证一部：8473）宣布，已与上海陆家嘴集团和新希望集团（成都市）两家公司达成战略合作协议。三方计划在上海自由贸易试验区（FTZ）共同利用网络开展在线金融业务。（10 月 10 日）
- ◆ 可果美（东证一部：2811）宣布，在宁夏回族自治区银川市成立了培植、销售新鲜

西红柿的公司——可果美红梅（宁夏）农业有限公司（注册资金 300 万人民币），出资比例为 60%。新公司计划通过会员制蔬菜快递公司将宁夏回族自治区栽培的西红柿销往北京、上海等地。（10 月 15 日）

- ◆ 电气化学工业（东证一部：4061）宣布，其当地法人“电化精细材料（苏州）有限公司”将生产健康食品乳酸饮料的包装材料。投资额达十几亿日元，计划于 2014 年 12 月投产。预计年产能达 2000 吨。（10 月 16 日）
- ◆ 三菱电机（东证一部：6503）宣布，其在华开展电力设备销售等业务的新公司“三菱电机电力机电装备（北京）有限公司”在北京成立，将于今年 12 月开始营业。此举旨在 2017 年将其在华与电力业务相关的销售额提高至 300 亿日元以上。（10 月 17 日）
- ◆ 丰田纺织（东证一部：3116）宣布，其与广州汽车集团零部件有限公司的合资公司——河源丰田纺织汽车部件有限公司（广东省河源市）已开始生产汽车座套。该公司将接手丰田汽车主力轿车车型“佳美”的座套生产业务。投资额约 414 万美元，最大年产能为 23 万套。（10 月 21 日）
- ◆ 丰田通商（东证一部：8015）宣布，其与三洋化成工业共同出资成立的“三大雅精细化学品（南通）有限公司”计划将用于纸尿裤等的高吸水性树脂（SAP）的产能提高大约 5 成。投资额为 50 多亿日元，计划于 2015 年 7 月开始启用新生产设备。通过生产设备升级，计划将年产能从现在的 15 万吨扩大至 23 万吨。（10 月 30 日）

【东京证券交易所】

- ◆ 东京证券交易所宣布，由上市公司表彰选定委员会选出的 5 家上市公司成为 2013 年度企业价值提升表彰的最终获得者。经确认，这 5 家公司不仅实现了企业价值的高度提升，还在资金成本等方面有效融入投资者的观点，实现了以提升企业价值为目的的高水准经营。（10 月 3 日）

• Kirin Holdings Company, Limited (Foods: 1st Section2503)

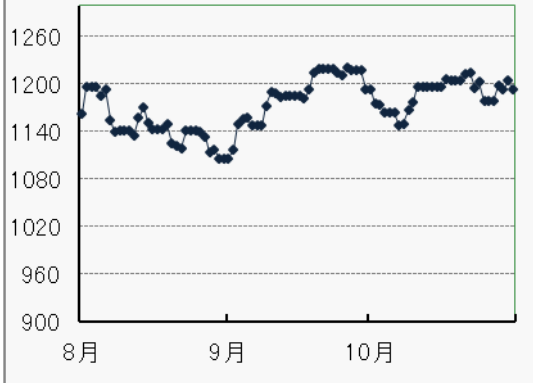
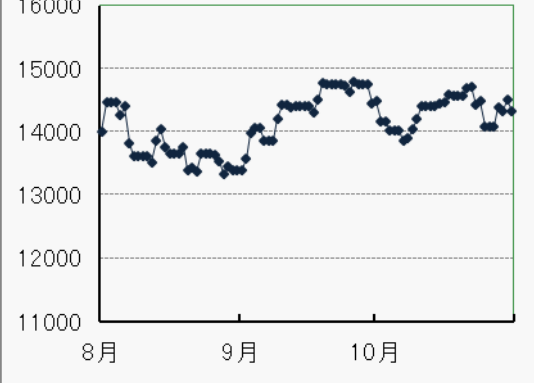
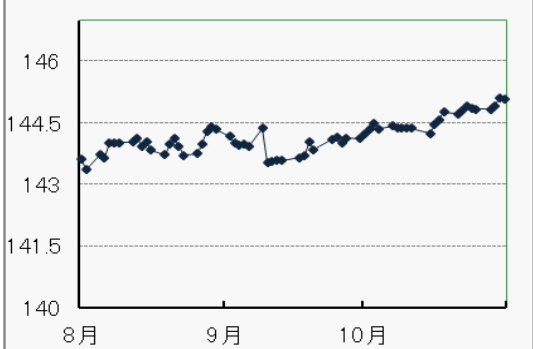
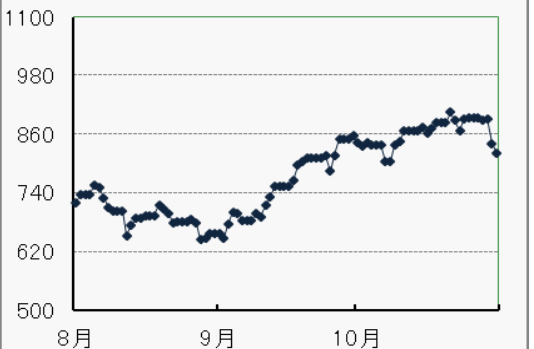
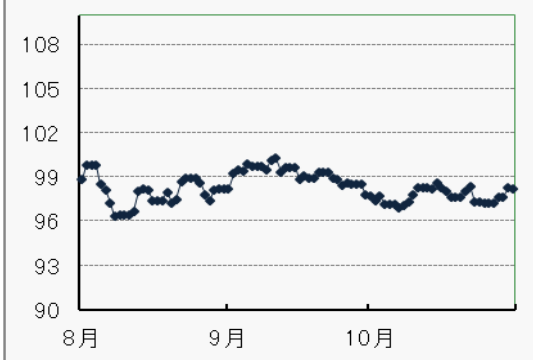
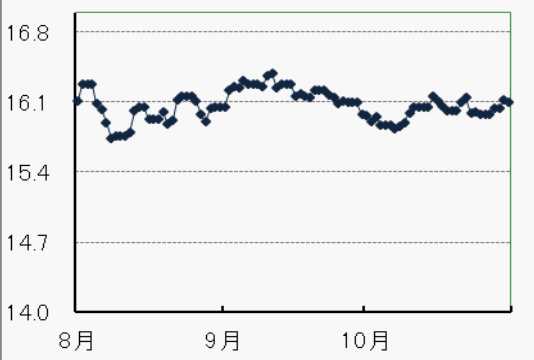
- ANRITSU CORPORATION (Electric Appliances: 1st Section6754)
- NAMCO BANDAI Holdings Inc. (Other Products: 1st Section 7832)
- ITOCHU Corporation (Wholesale Trade: 1st Section 8001)
- Marubeni Corporation (Wholesale Trade: 1st Section 8002)

- ◆ 东京证券交易所宣布，批准了以 Nomura Europe Finance N.V. 发行的 ETN（交易所交易票据）为信托财产的 3 只信托受益凭证（JDR）上市。计划上市日期为 10 月 28 日。（10 月 4 日）

Code	2040 (ISIN JP5528280000)	2041 (ISIN JP5528290009)	2042 (ISIN JP5528300006)
Name	NEXT NOTES DJIA PR JPY-Monthly Hedged Leveraged (x2) ETN	NEXT NOTES DJIA TR JPY-Monthly Hedged Inverse (x1) ETN	NEXT NOTES Tokyo Stock Exchange Mothers Index ETN
Listing Date	October 28, 2013	October 28, 2013	October 28, 2013
Trading Unit	1 unit	1 unit	1 unit
Underly ing Index	DJIA PR JPY-Monthly Hedged Leveraged (x2) Index	DJIA TR JPY-Monthly Hedged Inverse (x1) Index	Tokyo Stock Exchange Mothers Index

- ◆ 东京证券交易所计划将金融衍生品市场与日本交易所集团（东证一部：8697）的子公司——大阪证券交易所的金融衍生品市场合并，鉴于合并准备工作的顺利开展，遂决定将金融衍生品市场的合并日期定为 2014 年 3 月 24 日（预定）。（10 月 23 日）

市场动向 (2013年8月~2013年10月)

<p>TOPIX (东证股价指数) (单位: 点)</p> 	<p>日经 225 (单位: 日元)</p> 
<p>长期国债期货 (单位: 日元)</p> 	<p>创业板市场 Mothers 指数 (单位: 点)</p> 
<p>(汇率) USD/JPY (单位: 日元)</p> 	<p>(汇率) RMB/JPY (单位: 日元)</p> 

从以下 URL 可以通过 PDF 文件形式浏览东京证券交易所月报的最新一期和以往各期。
<http://www.tse.or.jp/cn/market/index.html>

《免责声明》

本资料的目的是, 是以中文翻译的方式提供来株式会社东京证券交易所的主要简讯, 不以指导投资为目的。另外, 也不保证本资料内容的完整性和正确性。株式会社东京证券交易所对于因利用本资料内容而产生的任何损失概不负责, 敬请注意。本资料内容的著作权属于株式会社东京证券交易所, 未经许可禁止转载。