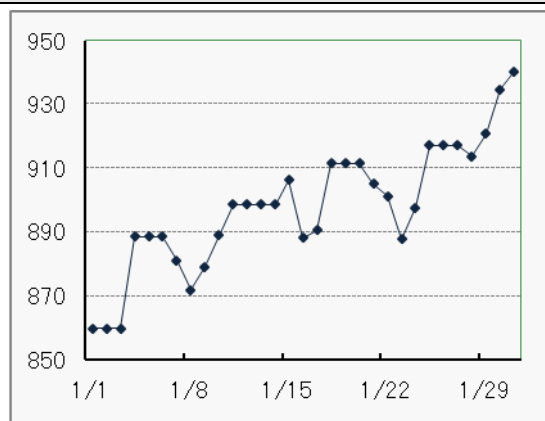


月报 2013年2月

日本交易所集团东京证券交易所



市场动向—TOPIX（东证股价指数）（2013年1月）



月初，受日本政府紧急经济对策与金融宽松政策的利好影响，以教育、住宅及银行、证券、房地产等为主的股票被买入，市场行情坚挺。

月中，受外汇市场日元停止走低的影响，出口相关股遭抛售，市场行情暂时回落。随后，受日元持续低位以及美国股市上涨等利好因素影响，所有行业呈现较强买盘，行情开始反弹。

月末，基于对持续高位行情的谨慎态度，市场观望态势强烈，但受日元加速走低、美元和欧元加速走高的影响，市场行情继续保持坚挺态势。

月末TOPIX以940.25点收盘，较上月末上涨9.4%。日经平均月末收盘价为11,138.66日元，较上月末上涨7.2%。

1月末股票指标（19个交易日）

	一部	二部	Mothers
月成交量（千股）	72,869,042	1,201,363	532,019
月成交金额（百万日元）	41,844,545	134,037	1,187,613
上市公司（家）	1,705	414	181
IPO（家）	0	0	0
退市（家）	0	0	1

1月份市场数据

东证一部日均成交金额	约 22,022 亿日元（较上月上涨 38.2%）
------------	---------------------------

行业交易情况	(比上月上升↑) 医药品、海运业、矿业 (比上月下降↓) 电子燃气业
东证一部各投资部门交易情况 (1/4-2/1 对 52 家证券公司进行的调查显示)	海外投资者 (委托交易的 60.9%) ⇒11,637 亿日元超买 个人投资者 (委托交易的 28.4%) ⇒1,380 亿日元超卖 金融机构 (委托交易的 5.0%) ⇒10,203 亿日元超卖 * 证券公司的自营部门 ⇒1,716 亿日元超买

2013 年 1 月主要简讯

【宏观经济政策及数据】

- ◆ 日本 11 家民间智囊团发布的 2013 年度经济增长率预测显示，除去物价变动影响的实际 GDP 将较上年增长 1.2%。这是由于海外经济恢复缓慢从而刺激本国出口回升，以及消费者在 2014 年 4 月消费税增税之前集中购买将推动经济增长所致。但名义 GDP 的增幅为 0.9%，低于实际 GDP，预计通货紧缩仍将持续。(1 月 5 日)
- ◆ 全球主要国家的央行行长及银行监管机构负责人在瑞士巴塞尔的国际清算银行 (BIS) 举行会议，就自 2015 年起的 4 年内通过阶段性引入等手段部分放宽国际银行新规 (《巴塞尔协议 III》) 中的银行业流动性覆盖率规则的相关事宜达成协议。(1 月 6 日)
- ◆ 据日本汽车销售协会联合会和日本全国轻型汽车协会联合会发布的数据显示，2012 年日本的新车销量为 5369721 辆，较上年增长 27.5%，为两年来销量首次超过上一年度。(1 月 7 日)
- ◆ 日本政府召开临时内阁会议，敲定了在紧急经济对策下国家财政支出达 10.2815 万亿日元的 2012 年度补充预算案。算上基本养老金中由国库负担的 2.5842 万亿日元等，财政支出达 13.1054 万亿日元。本次补充预算案的金额仅次于为了应对雷曼危机后全球金融危机的 2009 年度第一次补充预算，创历史次高。(1 月 15 日)
- ◆ 经济合作与发展组织 (OECD) 公布的数据显示，OECD 成员国 2012 年 12 月的消费者物价指数同比增长 1.9%，增幅与上月相同，为连续两个月低于 2%。2012 年的平均增长率为 2.2%，低于去年的 2.9%。环比增长率为零，较上月的 -0.3% 有所增长。日本为 -0.1%，已连续 7 个月为负。(1 月 29 日)

【日本企业】

- ◆ 东海橡胶工业（东证一部：5191）宣布，其与上海天普汽车零部件有限公司成立的合资公司—东海天普汽车零部件（上海）有限公司已举行开业仪式，开始投产车用软管。投资额为3300万元，计划到2016年度实现约3亿元的销售目标。出资比例为东海橡胶工业60%，上海天普汽车零部件有限公司40%。（1月8日）
- ◆ 三菱重工业（东证一部：7011）宣布，将与小型汽轮机设计制造商—青岛捷能汽轮机集团股份有限公司合资成立设计、销售中小型汽轮机及船用汽轮机的三菱重工捷能（青岛）汽轮机有限公司。此举旨在实现部分汽轮机相关产品的本地化生产，通过合资公司开拓以中国国内为主的销售市场。合资公司的注册资金为3100万元，其中三菱重工业出资51%。计划从3月份起投入运营。（1月15日）
- ◆ Internet Initiative Japan Inc.（东证一部：3774）宣布，其上海当地法人—艾杰（上海）通信技术有限公司已于当日开始在中国国内提供云计算服务。此举旨在与2012年3月达成战略合作关系的中国电信股份有限公司共同向日、欧美企业以及当地企业提供云计算服务。为此还将开设支持中日英三国语言的服务中心。（1月21日）
- ◆ 八洲电机（东证一部：3153）宣布，已在上海成立了全资销售子公司—八禧洲（上海）电机商贸有限公司。此举旨在打开交通及产业成套设备等主力产品的销路，顺应客户企业开拓海外市场的需求，扩大设备销售。新公司将于1月31日开业。（1月23日）

【日本交易所集团、东京证券交易所】

- ◆ 由东京证券交易所集团和大阪证券交易所于2013年1月1日合并成立的日本交易所集团（东证一部：8697）已于2013年1月4日在东证一部上市。（1月4日）
- ◆ 东京证券交易所将于2月5日在东京举办面向上市公司独立董事的“第2届东证独立董事研讨会”。有关人士将在研讨会上就修改日本《公司法》的意义以及独立董事被寄予的期待进行说明。（1月10日）

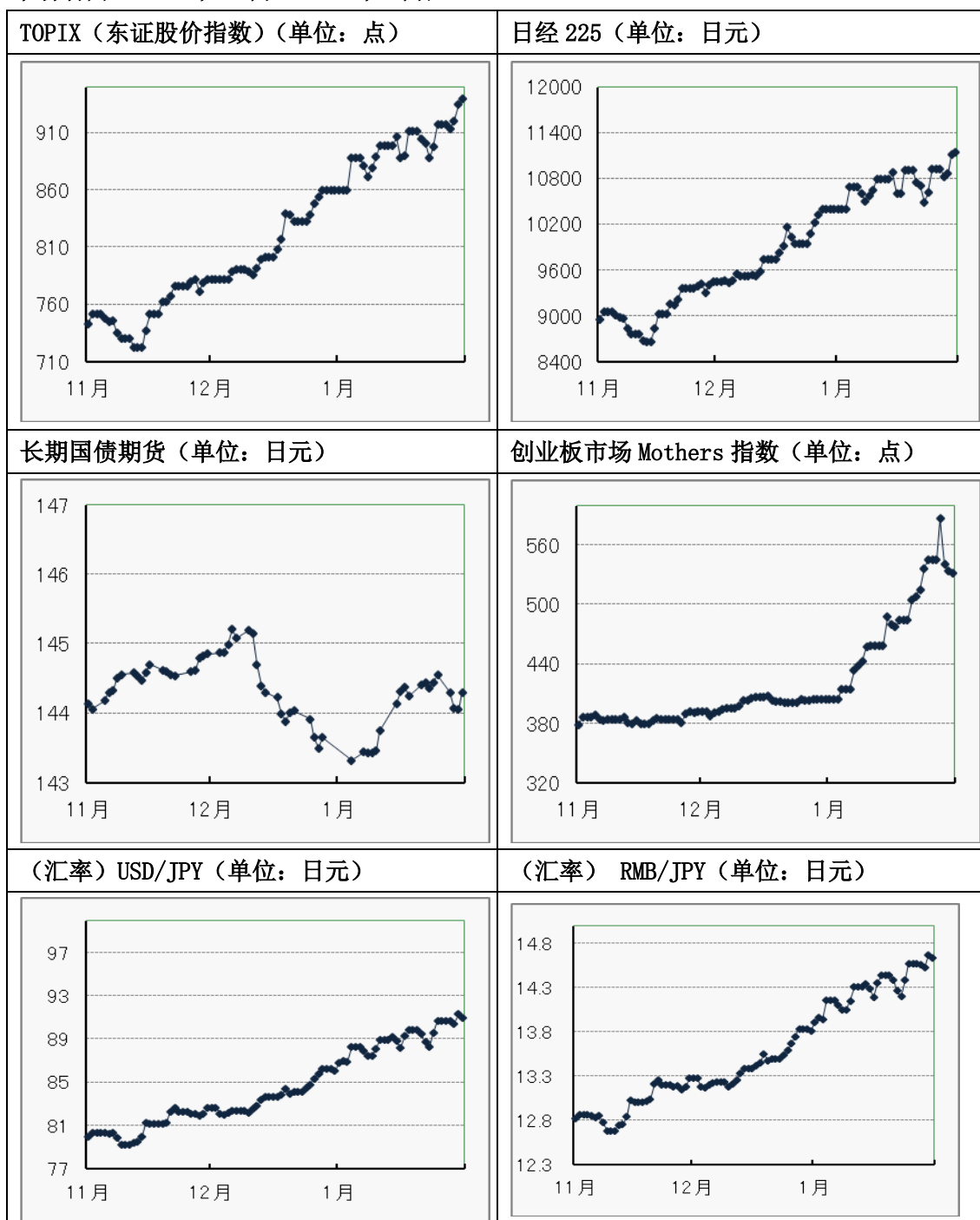
- ◆ 日本交易所集团（东证一部：8697）与土耳其的伊斯坦布尔证券交易所签订了合作谅解备忘录，旨在促进交易型开放式指数基金（ETF）交叉上市，进一步加强双方市场的合作关系。（1月10日）
- ◆ 日本交易所集团（东证一部：8697）宣布，准备与印度国家证券交易所签订合作备忘录，以便在日本交易所集团旗下的大阪证券交易所进行以印度的代表性股价指数——S&P CNX Nifty 指数为样本的期货交易。（1月10日）
- ◆ Nomura Europe Finance N.V（*）推出的以 ETN 为信托资产的日本存托凭证（JDR）获得了东京证券交易所的上市批准。上市日期预计为 2 月 18 日（星期一）。（1月21日）

（*）Nomura Holdings, Inc 的全资子公司（荷兰籍）

编码	品种名称	标的指数	交易单位
2031	NEXT NOTES HSI Leveraged ETN	HSI Leveraged Index	1 个单位
2032	NEXT NOTES HSI Short ETN	HSI Short Index	1 个单位
2033	NEXT NOTES KOSPI200 Leverage ETN	KOSPI200 Leverage	1 个单位
2034	NEXT NOTES F-KOSPI200 Inverse ETN	KOSPI200 Leverage	1 个单位

（*）以 JDR 的形式上市，可以与本国股票同样处理。（无需开设外国证券账户）

市场动向 (2012年11月~2013年1月)



从以下 URL 可以通过 PDF 文件形式阅览东京证券交易所月报的最新一期和以往各期。
<http://www.tse.or.jp/cn/market/index.html>

《免责声明》

本资料的目的是,是以中文翻译的方式提供来株式会社东京证券交易所的主要简讯,不以指导投资为目的。另外,也不保证本资料内容的完整性和正确性。株式会社东京证券交易所对于因利用本资料内容而产生的任何损失概不负责,敬请注意。本资料内容的著作权属于株式会社东京证券交易所,未经许可禁止转载。