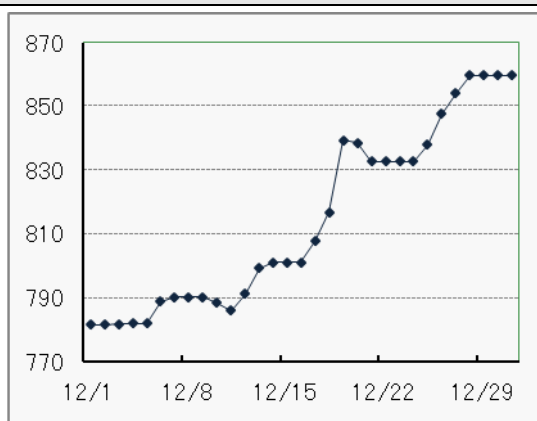


月报 2013年1月

日本交易所集团东京证券交易所



市场动向—TOPIX（东证股价指数）（2012年12月）



月初，由于人们对美国制造业的景气恶化持观望态度，与建设、道路等公共事业相关的股票被买进的同时，主要的出口相关股股价下跌，呈现小幅波动。

月中，由于日本众议院选举，市场呈现观望态势，受到欧美股票市场的上扬和外汇市场日元走低等利好因素影响，利率敏感度高的股票和出口相关股被大量买进，市场行情出现反弹。

月末，安倍新政权将日本经济重建作为优先课题的政策备受期待，以及外汇市场的日元持续走低，电机、汽车、银行等多个行业的股票被大量买进，交易金额增加，市场走高。

月末TOPIX以859.80点收盘，较上月末上涨10.0%。日经平均月末收盘价为10,395.18日元，较上月末上涨10.0%。

12月末股票指标（19个交易日）

	一部	二部	Mothers
月成交量（千股）	55,329,628	596,267	330,414
月成交金额（百万日元）	30,279,734	83,448	380,453
上市公司（家）	1,703	415	182
IPO（家）	1	3	7
退市（家）	4	1	1

12月份市场数据

东证一部日均成交金额	约 15,935 亿日元 (较上月上涨 30.0%)
行业交易情况	(比上月上升↑) 证券商品期货、房地产、其他金融业 (比上月下降↓) 医药
东证一部各投资部门交易情况 (12/3-12/28 对 53 家证券公司进行的调查显示)	海外投资者 (委托交易的 62.2%) ⇒15,232 亿日元超买 个人投资者 (委托交易的 24.3%) ⇒5,535 亿日元超卖 金融机构 (委托交易的 7.1%) ⇒8,396 亿日元超卖 * 证券公司的自营部门⇒576 亿日元超卖

2012 年 12 月份新上市公司

公司名	市场	业务内容	上市日期	公开发价 (首日开盘价)	筹资额※ (公开发 行+旧股出 售)
enish, inc (3667)	M	信息通信	12/11	800 日元 (2,500 日元)	9.9 亿日元
UMN Pharma INC. (4585)	M	医药	12/11	1,300 日元 (1,196 日元)	42.6 亿日元
COLOPL, Inc. (3668)	M	信息通信	12/13	3,000 日元 (5,650 日元)	43.5 亿日元
ADJUVANT COSME JAPAN CO., LTD. (4929)	二部	化妆品	12/13	1,250 日元 (1,310 日元)	14.3 亿日元
CHIMNEY CO., LTD. (3178)	二部	餐饮	12/14	1,000 日元 (945 日元)	102.2 亿日元
Mobile Create CO., LTD. (3669)	M	信息通信	12/19	3,000 日元 (7,000 日元)	7.8 亿日元
ZENKOKU HOSHO CO., LTD. (7164)	一部	信用担保 业	12/19	980 日元 (1,016 日元)	106.9 亿日元
euglena CO., LTD. (2931)	M	食品	12/20	1,700 日元 (3,900 日元)	10.7 亿日元
PUNCH INDUSTRY CO., LTD. (6165)	二部	机械	12/20	560 日元 (530 日元)	12.2 亿日元
Syuppin CO., LTD.	M	二手商品	12/20	330 日元	3.6 亿日元

(3179)		交易		(550 日元)	
Jibannet CO.,LTD. (6072)	M	地基调查	12/21	720 日元 (1,412 日元)	6.4 亿日元

2012 年 12 月主要简讯

【宏观经济政策及数据】

- ◆ 日本汽车销售协会联合会与全国轻型汽车协会联合会发布的数据显示，2012 年 11 月新车销量为 393942 辆，同比下降 0.4%。虽然连续 3 个月低于去年同月销量，但降幅较上月(5.7%)有所缩小。其中，除轻型汽车之外的新车销量为 243974 辆，下降 3.3%。轻型汽车销量则为 149968 辆，增加了 4.6%。(12 月 3 日)
- ◆ 亚洲开发银行(ADB、总部马尼拉)发布的最新经济形势预测数据显示，2012 年日本的国民生产总值(GDP)预测增长率为 1.7%，较 10 月份预估的 2.3%下降了 0.6 个百分点。其主要原因是日本的出口形式不容乐观,预估 2012 年 10 月~12 月为零增长,并且预计 2013 年的增幅仍为 1.6%。(12 月 7 日)
- ◆ 日本自由民主党、日本公明党两党联合建立的第 2 次安倍内阁于 12 月 26 日晚经过任命仪式和认证仪式后正式成立。此前，在众参两院全体会议的首相选举中，日本自由民主党的安倍晋三总裁被选为第 96 代首相。自此，日本自由民主党、日本公明党两党代替日本民主党重掌日本政权。安倍晋三首相将新内阁命名为“危机突破内阁”，表达了全力致力于东日本大地震灾后复兴、重振低迷经济的决心。(12 月 26 日)
- ◆ 日本政府发布消息称，将任用东芝社长佐佐木则夫、三菱 Chemical Holdings Corporation 社长小林喜光、东京大学教授伊藤元重、日本综合研究所的理事长高桥进担任重新开启的经济财政咨询会议(议长：安倍晋三首相)的民间议员。并在 2013 年 1 月上旬召开首次会议，讨论包括日本政府制定的大型补正预算在内的紧急经济对策。(12 月 28 日)

- ◆ 国际货币基金(IMF)发表的 2012 年 9 月末的外汇存款准备金统计显示, 各国的外汇存款准备金中日元占保有货币的比例为 4.11%, 较 6 月末的 3.83%(修改值)有所上升。创下 2002 年 12 月末(4.35%)后时隔 10 年的高值。2005 年 9 月末后, 时隔 7 年超过英镑(4.09%)回升至第 3 位。(12 月 29 日)

【日本企业】

- ◆ 新日铁住金 ENGINEERING CO., LTD. (新日铁住金: 东证一部: 5401 分公司) 发布消息称, 其将于 2013 年 3 月末与宝钢工程技术集团有限公司、上海现代建筑设计集团一同在上海成立专门从事建筑结构隔减震技术的合资公司。合资公司的资本金约 6 亿 3000 万日元。出资比例为新日铁住金 ENGINEERING CO., LTD. 和宝钢工程技术集团有限公司各 45%、上海现代建筑设计集团 10%。(12 月 3 日)
- ◆ 专营意大利菜的连锁餐厅萨莉亚(东证一部: 7581) 于 2012 年 12 月在广州市成立了生产比萨饼和肉末酱的分公司“广州萨莉亚食品有限公司”。该公司生产的食品将供应给萨莉亚在广州市的各连锁餐厅。其目的在于通过稳定的商品品质和降低成本来提高竞争力。新公司的资本金为 300 万美元, 由日本萨莉亚全额出资。(12 月 4 日)
- ◆ 三井住友信托银行(Sumitomo Mitsui Financial Group, Inc.: 东证一部: 8316 分公司) 发布信息称, 将向中国香港的东亚银行追加投资。三井住友信托银行接受东亚银行实施的第三方配额增资方案, 将出资比例由现在的 4.73%提高至 9.50%。出资额达 33 亿 100 万港元。三井住友银行于 2008 年与东亚银行开展业务合作, 并在 2010 年通过出资加强了合作关系。今后将在互相介绍客户和以本地货币结算的筹资等方面进一步强化现有的合作关系。(12 月 5 日)
- ◆ 太平洋水泥(东证一部: 5233) 的分公司“太平洋水泥(中国)投资”(北京市)与化学生产企业“新疆天业(集团)有限公司”就合资成立水泥制造销售公司达成一致。新公司名为新疆天业太平洋建材, 注册资金为 3.12 亿元。新疆天业(集团)有限公司的出资比例

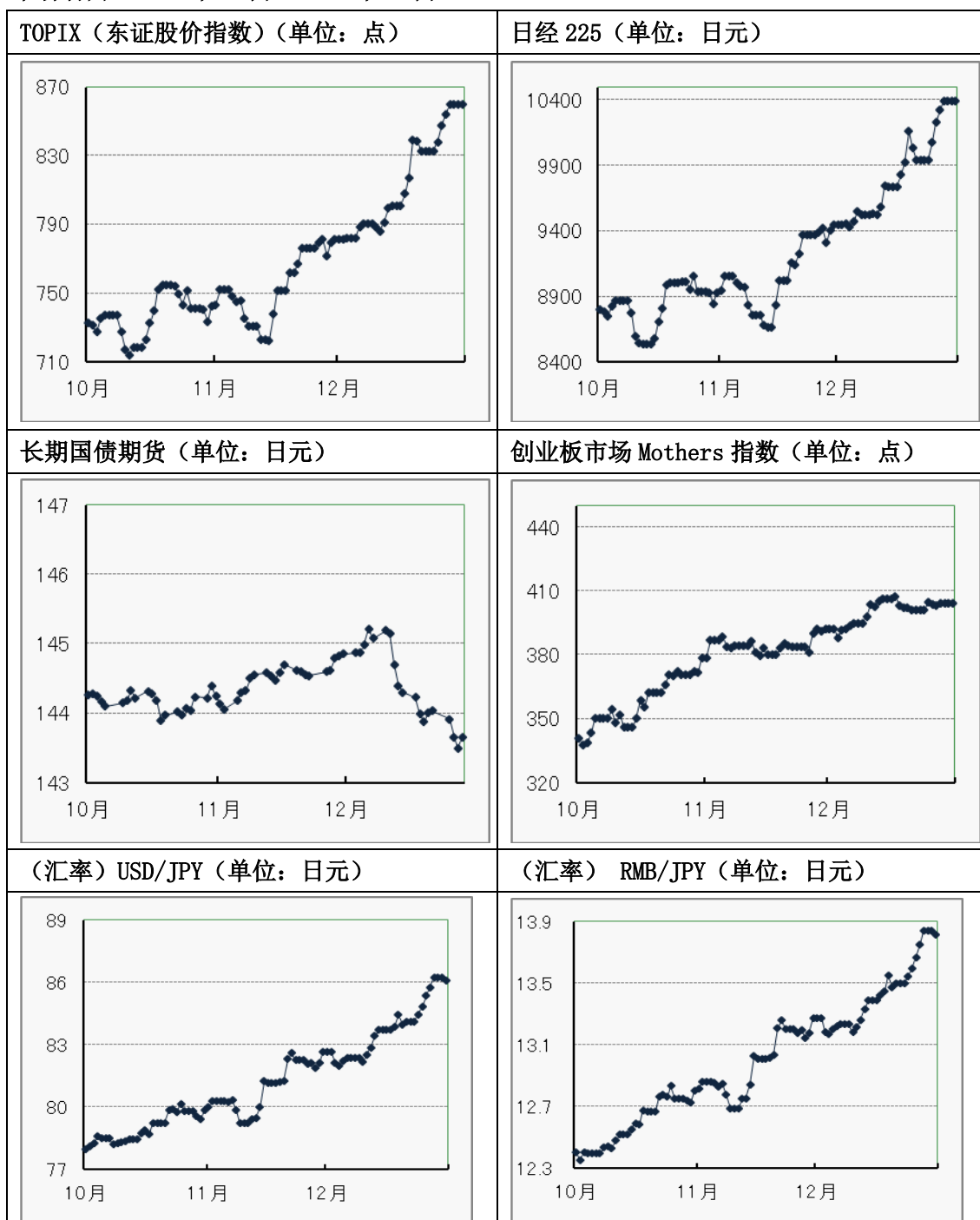
为 60%，太平洋水泥为 40%。新公司的水泥年产量预计为 120 万吨。计划于 2014 年 11 月投产。(12 月 14 日)

- ◆ 农业机械生产商久保田（东证一部：6326）表示，将于 2013 年 1 月开始在中国生产拖拉机。目前，该公司面向中国销售的拖拉机均为日本进口，该公司希望通过在当地生产以达到降低成本、加强销售的目的。另外，从 2014 年开始还将在中国生产发动机，以进一步提高成本竞争力。久保田将投资约 3 亿日元在位于江苏省苏州市的在华子公司“久保田农业机械（苏州）公司”内建设新工厂，计划该工厂的年产量于 2015 年达到 1 万辆左右。(12 月 19 日)
- ◆ 泰尔茂（东证一部：4543）发布消息称，将与医疗器械产商“上海安通医疗科技有限公司”就有关抵抗性高血压治疗用肾除神经导管类产品携手合作。其分公司泰尔茂(中国)投资有限公司向上海安通医疗科技有限公司出资 20%并委托其开发产品。产品由泰尔茂独家销售，预计 2015 年度开始。(12 月 21 日)

【东京证券交易所】

- ◆ 东京证券交易所发布消息称，将与东京大学就“以金融商品市场的稳定和高效为目的的信息技术研究”开展共同研究。旨在开发数据分析技术和模拟技术。(12 月 10 日)
- ◆ 东京证券交易所发表消息称，日本交易所集团股票（8697）获得了日本金融厅的上市许可，并于 2013 年 1 月 4 日在东证一部上市。(12 月 11 日)
- ◆ 东京证券交易所发布消息称，其接受并批准了“ING Bank N.V.”在面向专业投资者的债券市场 TOKYO PRO-BOND Market 发行总额为 1759 亿日元的日元债券。(12 月 13 日)

市场动向 (2012年10月~2012年12月)



从以下 URL 可以通过 PDF 文件形式阅览东京证券交易所月报的最新一期和以往各期。
<http://www.tse.or.jp/cn/market/index.html>

《免责声明》

本资料的目的是, 是以中文翻译的方式提供来株式会社东京证券交易所的主要简讯, 不以指导投资为目的。另外, 也不保证本资料内容的完整性和正确性。株式会社东京证券交易所对于因利用本资料内容而产生的任何损失概不负责, 敬请注意。本资料内容的著作权属于株式会社东京证券交易所, 未经许可禁止转载。