

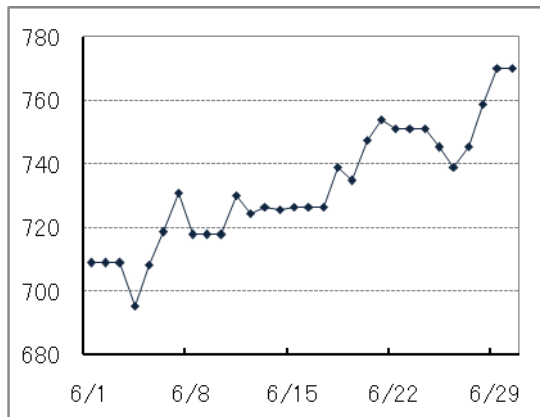
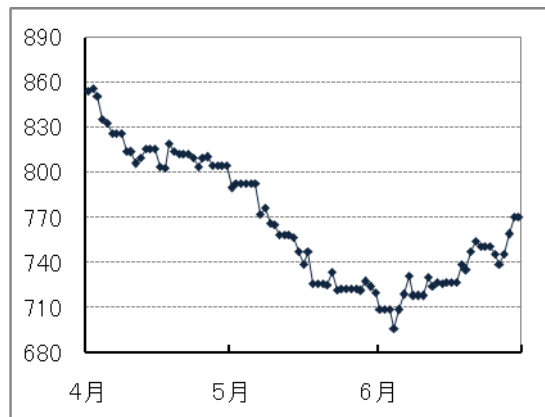
月报

2012年7月

东京证券交易所



市场动向—TOPIX（东证股价指数）（2012年6月）



月初，美国就业统计低迷、美国股市暴跌，受此影响，与出口相关的多家股票遭到抛售，市场行情持续下跌。随后，预期欧美市场货币宽松政策将要出台，股市开始上扬，市场行情有所反弹。

月中，欧洲形势发展前景不明朗，希腊再度大选在即，市场观望态势强烈。在此背景下，市场看好美国即将出台的政策，行情暂时出现窄幅波动状态。之后，希腊脱离欧元区危机减退及美国继续出台货币宽松政策都促使行情持续上扬。

月末，受全球经济预计呈减速趋势和日元持续走高等不利因素影响，但市场预期员工持股会认购量呈上涨趋势、欧洲理事会主席就解决欧洲债务问题发言等因素影响，行情转呈坚挺状态。

月末TOPIX以770.08点收盘，较上月末上涨7.0%。日经平均月末收盘价为9006.78日元，较上月末上涨5.4%。

6月末股票指标（21个交易日）

	一部	二部	Mothers
月成交量（千股）	39,775,265	477,593	163,034
月成交金额（百万日元）	24,052,529	52,503	209,964
上市公司（家）	1,685	424	177
IPO（家）	0	0	2
退市（家）	1	4	0

6月份市场数据

东证一部日均成交金额	约 11,453 亿日元（较上月下跌 4.3%）
------------	--------------------------

行业交易情况	(比上月上升↑) 房地产、保险业、证券·商品期货交易业 (比上月下降↓) 矿业
东证一部各投资部门交易情况 (6/4-6/29对55家证券公司进行的调查显示)	海外投资者(委托交易的 69.3%) ⇒ 1,232 亿日元超卖 个人投资者(委托交易的 18.3%) ⇒ 1,219 亿日元超卖 金融机构(委托交易的 7.1%) ⇒ 4,012 亿日元超买 * 证券公司的自营部门 ⇒ 2,771 亿日元超卖

2012年6月份新上市公司

公司名	市场	业务内容	上市日期	公开发价 (首日开盘价)	筹资金额※(公 开发行+旧股 出售)
大泉制作所 (6618)	M	电气机械	6/22	350 (400)	1.8 亿日元
mobcast inc. (3664)	M	信息·通信	6/26	800 (2,301)	6.1 亿日元

2012年6月主要简讯

【宏观经济政策及数据】

- ◆ 日本财务省和日本银行公布的国际收支统计数据显示,截止 2011 年年底,中国持有的日本国债余额为 1.46 万亿元(约合 18 万亿日元),同比增长 71%,创历史新高(6月4日)。
- ◆ 日本银行在 15 日召开的金融政策决定会议上决定维持政策利率为 0%~0.1%的现状。暂不实施扩大资产收购等基金规模这一量化宽松手段。经济现状评估被上调至“正在缓慢回升”(6月15日)。
- ◆ 日本财务省公布了 5 月份的贸易统计速报(海关数据)。速报显示,用出口额减去进口额的贸易收支逆差为 9,073 亿日元,连续 3 个月出现逆差。出口额同比增长 10%,而进口额增长了 9.3%(6月20日)。

- ◆ 日本众议院全体议员会议通过了以消费税增税为核心的社保及税制整体改革关联法案。法案内容为在 2014 年 4 月将消费税率从现在的 5% 提升至 8%，在 2015 年 10 月提升至 10%。法案需要经过日本参议院审议通过后方可成立（6 月 27 日）。

【日本企业】

- ◆ 日化用品及化妆品厂商花王（东证一部：4452）宣布在上海市投建新工厂。此举旨在强化中国产业用化学产品的生产体制。新工厂预计 2014 年投产（6 月 6 日）。
- ◆ 车用蓄电零件的制造及销售厂商冈部（东证一部：5959）宣布将在浙江省成立制造基地。该厂商已经在美国和意大利成立了制造及销售基地，此次在华成立制造基地旨在提高在全球最大汽车生产国—中国供应蓄电零件的能力，获取更多的商业需求（6 月 8 日）。
- ◆ 医药品开发厂商 GNI Group Ltd.（东证 Mothers：2160）宣布，其子公司—上海睿星基因技术有限公司获得了 F647 和 F351 在放射性肺损伤治疗方面的应用专利授权（6 月 12 日）。
- ◆ 业务涉及建设咨询、地质调查、环保调查、测量仪器销售的应用地质（东证一部：9755）宣布，将与天津星通联华物联网应用技术研究院有限公司在天津市成立合资公司，生产和销售用于地质灾害的监控仪器（6 月 15 日）。
- ◆ 招聘广告提供商 PA Co., Ltd.（东证 Mothers：4766）的中国合并子公司—北京培绎咨询有限公司宣布将在中国正式开展市场营销业务。已接受了在上海的大型博客活动上进行市场营销调研、揽客、开展销售活动的委托。该公司将利用中国最大的介绍日本的网站“咖啡日语论坛”以及新浪微博进行市场营销，力求为客户提供更高品质和附加价值的服务（6 月 18 日）。
- ◆ 涉及医药品、医疗器械临床试验、制造及售后调查的厂商 EPS Corporation（东证一部：4282）宣布与常州市第四制药厂有限公司在江苏省常州市成立了合资公司。在中国医药品市场日益扩大，越来越多的日资药企进入中国市场的背景下，此举旨在开发满足中日

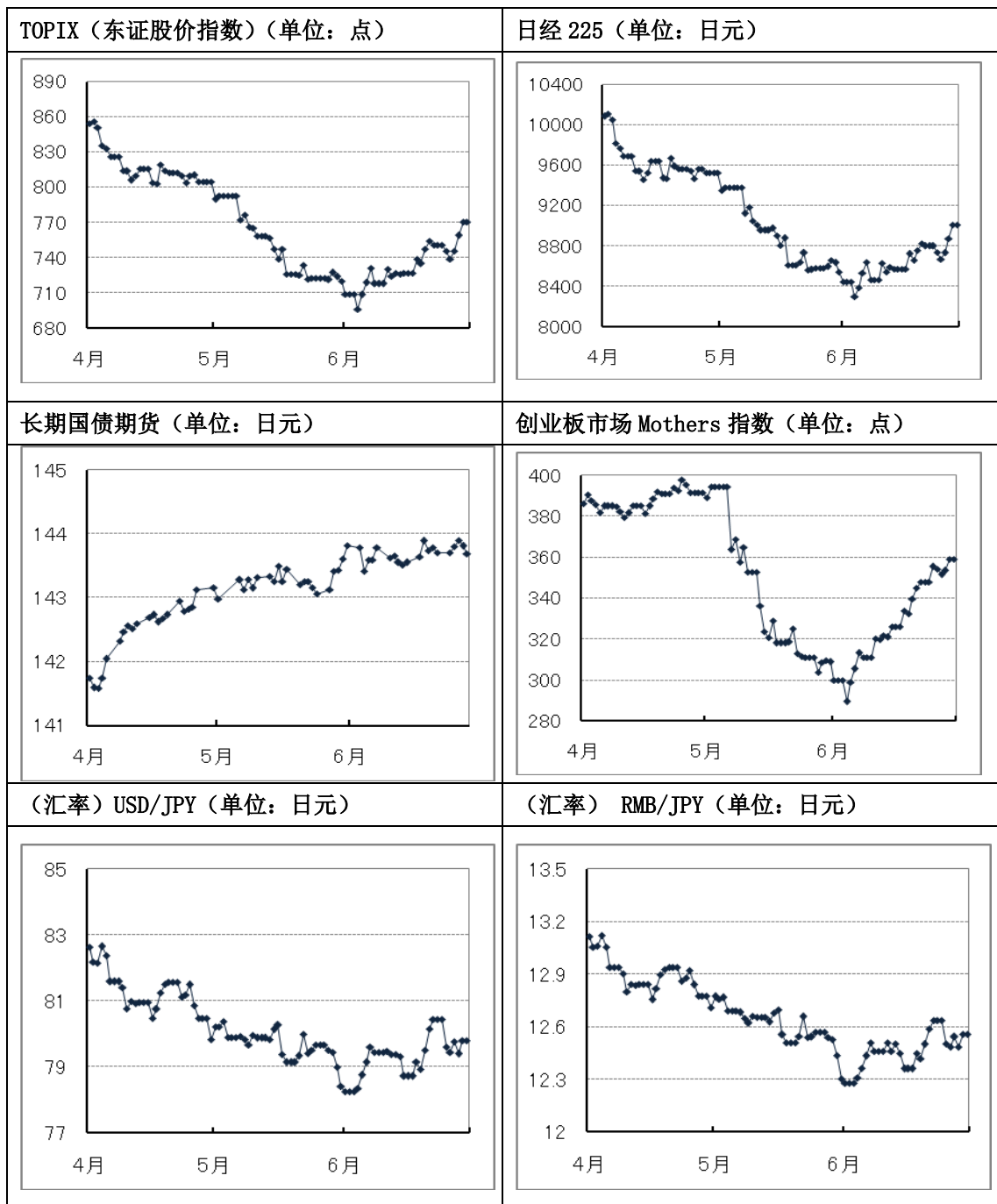
双方市场需求的医药产品（6月20日）。

- ◆ 日本电产（东证一部：6594）宣布，已经与江苏凯宇汽车电器有限公司的大股东—江苏洛凯机电制造集团及其他股东达成协议，将通过向江苏凯宇汽车电器有限公司实施第三方向增发的方式获得该公司51%的股份。此举旨在获得有刷EPS电机技术和对中国汽车厂商的商业权（6月20日）。
- ◆ 三井仓库（东证一部：9302）宣布与上海市锦江航运有限公司签订了合作协议。此举旨在把最大的贸易港口—上海作为扩大在华业务的基地，从而更好地满足中国这一重点战略地区的物流需求（6月21日）。
- ◆ 从事金融服务的大型综合控股公司SBI Holdings, Inc.（东证一部：8473）宣布已获得苏州益安生物科技有限公司40%的股份，并与其就在中国成立合资公司达成框架协议。SBI在新合资公司的出资比例为60%，此举旨在销售益安生物今后生产的ALA（盐酸氨基乙酰丙酸）个以及含有ALA（ α -亚麻酸）的医药品、健康食品、化妆品；进一步利用ALA进行医药品、健康食品、化妆品的研发；构建流通体制（6月22日）。
- ◆ 车辆零部件及信息环境设备零部件制造商双叶产业（东证一部：7241）宣布，将在中国西南地区的汽车产业基地——重庆市成立制造汽车零部件的子公司。此举旨在应对今后日益扩大的汽车生产需求（6月22日）。
- ◆ 离合器制造商爱富士士（东证一部：7296）宣布将在成都市成立统筹管理中国地区业务的公司爱富士士（中国）投资有限公司。此举目的在于应对今后投资汽车离合器相关大型设备时的资金需求以及将来对合并子公司进行统筹管理。目前计划该新公司将管理在华合并子公司中的成都永华富士离合器有限公司和佛山富士离合器有限公司（6月25日）。

【东京证券交易所】

- ◆ 按照公正交易委员会于 2 月 3 日提出的要求，东京证券交易所就与大阪证券交易所进行经营合并事宜提交了所有的报告书，并已获得受理（6 月 15 日）。
- ◆ 东京证券交易所开始提供 arrownet version2.0 的服务。此举旨在通过提供宽带线路和采用网络虚拟化技术精简网络线路，实现高便利性和高效率的证券市场网络（6 月 25 日）。
- ◆ 针对东京证券交易所主导的支援日本经济发展项目“+YOU ～全民发展日本经济”项目，东交所开始提供介绍上市企业魅力的广播节目“东证+YOU ～从市场振兴日本！”。该节目将邀请当前热门企业的经营管理者，向全日本的听众介绍企业取得良好业绩的秘诀和经营方针、经营者的处世之道等，展现企业的魅力，从而扩大新的关心投资人群的规模（6 月 28 日）。

市场动向 (2012年4月~2012年6月)



从以下 URL 可以通过 PDF 文件形式阅览东京证券交易所月报的最新一期和以往各期。

<http://www.tse.or.jp/cn/market/index.html>

《免责声明》

本资料的目的是,是以中文翻译的方式提供来株式会社东京证券交易所的主要简讯,不以指导投资为目的。另外,也不保证本资料内容的完整性和正确性。株式会社东京证券交易所对于因利用本资料内容而产生的任何损失概不负责,敬请注意。本资料内容的著作权属于株式会社东京证券交易所,未经许可禁止转载。