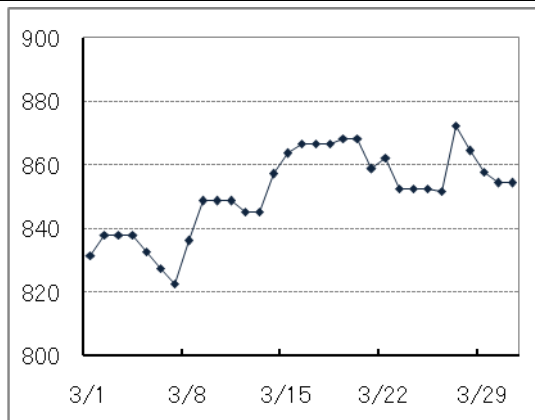


月报

2012年4月 东京证券交易所



市场动向—TOPIX（东证股价指数）（2012年3月）



月初，基于对希腊债务问题的谨慎态度，欧美股市下跌，同时由于日元汇率趋于走高，因此多数行业股票以卖出为主。

月中，日元汇率趋于走低，受美国股市上扬等利好因素影响，电机等出口股的买盘较强，市场行情呈上扬趋势。

月末，受欧美股市下跌、日元汇率走高等影响，诸多行业的股票出现获利回吐现象，股价滞涨。

月末TOPIX以854.35点收盘，较上月末上涨2.2%。日经平均月末收盘价为10,083.56日元，较上月末上涨3.7%。

3月末股票指标（21个交易日）

	一部	二部	Mothers
月成交量（千股）	52,574,352	1,128,958	216,284
月成交金额（百万日元）	32,339,268	137,818	282,690
上市公司（家）	1,682	427	178
IPO（家）	0	0	4
退市（家）	7	2	1

3月份市场数据

东证一部日均成交金额	约 15,399 亿日元（较上月上涨 3.3%）
行业交易情况	（比上月上升↑）零售业、食品业、精密机器

	(比上月下降↓) 矿业、证券及商品期货交易业、造纸业
东证一部各投资部门 交易情况 (3/5-3/30对57家证券公司进行的调查显示)	海外投资者(委托交易的 66.1%) ⇒ 2,198 亿日元超买 个人投资者(委托交易的 21.2%) ⇒ 296 亿日元超买 金融机构(委托交易的 7.3%) ⇒ 7,408 亿日元超卖 * 证券公司的自营部门 ⇒ 4,728 亿日元超买

2012年3月份新上市公司

公司名	市场	业务内容	上市日期	公开发价 (首日开盘价)	筹资额 (公开发行+旧股 出售)
istyle Inc. (3660)	M	信息·通信	3/8	840 (1,630)	9.1 亿日元
m-up, Inc. (3661)	M	信息·通信	3/14	1,130 (1,987)	5.5 亿日元
LIFENET INSURANCE COMPANY (7157)	M	保险业	3/15	1,000 (930)	123.7 亿日元
VECTOR INC. (6058)	M	服务业	3/27	1,000 (1,160)	7.8 亿日元

2012年3月主要简讯

【宏观经济政策及数据】

- ◆ 日本金融审议会(政府咨询机构)于7日开始讨论关于为加强个人投资者保护而完善新规定的议题。讨论内容主要是投资风险及强化手续费相关信息的披露等。日本金融厅将基于此内容在2013年召开的国会上提出修改法案。(3月7日)
- ◆ 日本安住淳财务大臣于13日表示,中国政府允许日本购买650亿人民币的中国国债。两国政府是在2011年12月召开的日中首脑会谈上达成了此项共识。(3月13日)
- ◆ 日本银行于13日召开的金融政策决策会议上决定,为促进企业向金融机构融资,将延长并强化融资制度。银行等的申请期限将延长2年,延至2014年3月末,融资额将增

加 2 兆日元，增至 5 兆 5000 亿日元。为支援东日本大地震受灾地区的民间金融机构而制定的低利息融资制度，也将延长至 2013 年 4 月末（3 月 13 日）。

- ◆ OECD（经济合作与发展组织，简称“经合组织”）与世界银行等国际机构于 14 日公布了 G20 整体 GDP。据最新数据显示，2011 年 G20 整体 GDP 同比增长 2.8%，与 2010 年 5.0% 的增幅相比大幅放缓。日本的增长率为-0.7%。

【日本企业】


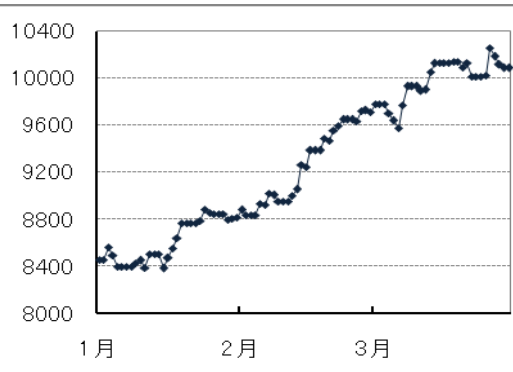
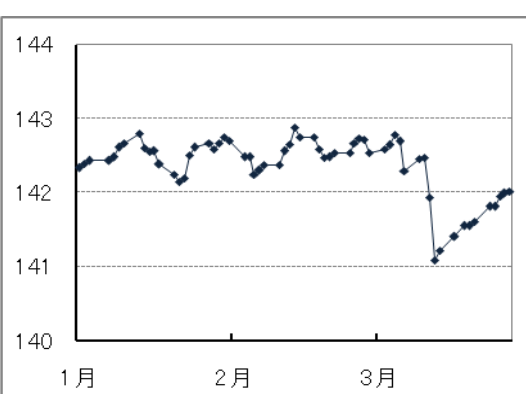
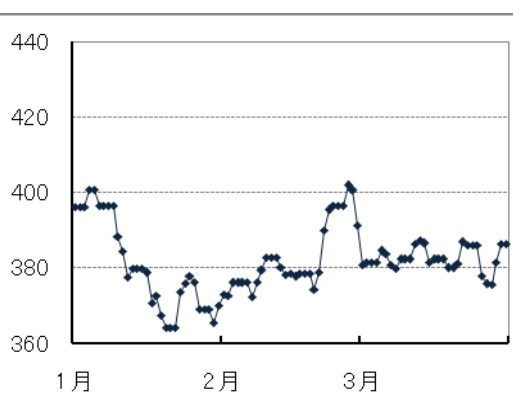


- ◆ SBI Holdings, Inc.（东证一部：8473）宣布，设立于大连市的思佰益（中国）投资有限公司（SBI China）于 3 月 15 日正式营业。该公司负责统筹管理中国市场，并致力于在中国国内开展高效的企业投资和资金管理业务（3 月 15 日）。
- ◆ 生产轮胎气门嘴、汽车冲压件和树脂产品的制造商太平洋工业（东证一部：7250）宣布，将在天津成立统筹管理中国地区业务的公司。太平洋工业已有两家当地法人，但鉴于中国市场今后的发展态势，该公司将进一步扩大在华业务，同时提升业务运营效率、加强管理职能（3 月 21 日）。
- ◆ FRANCE BED HOLDINGS CO., LTD.（东证一部：7840）宣布，为应对中国今后不断加快的老龄化进程，将与江苏英瑞集团有限公司、DAISO INDUSTRIES CO., LTD.（总公司位于日本三重县）在江苏省联合成立一家合资公司。该合资公司将进军医疗护理用品市场，主要面向中国国内的医院、养老院和家庭（3 月 22 日）。
- ◆ SBI Holdings, Inc.（东证一部：8473）宣布，将与上海复旦复华科技股份有限公司（复旦大学系统内的上海证券交易所上市公司（证券代码：600624））合资设立美元和人民币两只基金，计划于 2012 年 4 月底开始运营。两只基金拟出资额为 3.3 亿元人民币，其中 SBI 将出资 1 亿元人民币。投资对象为复旦大学的关联企业（主要为复旦大学的优势专业：教育、环保技术、IT 及媒体等领域）和该大学设立的风险企业等（3 月 27 日）。

- ◆ 从事轴承产品生产和销售业务的大丰工业（东证一部：6470）宣布，将收购铝轴材料企业—常州恒业轴瓦材料有限公司。此举旨在通过在华生产高品质的轴承材料，建立从材料到加工的海外一条龙生产体系，扩大该公司在中国市场的份额（3月28日）。

【东京证券交易所】

- ◆ 东京证券交易所宣布，3月6日 TOPIX 期货的交易量为 615,859 单位（其中套利交易：339,204 单位；场外交易：219,430 单位），创历史新高（3月6日）。
- ◆ 东京证券交易所宣布，自 2012 年起将完善上市公司表彰制度，除之前的“企业行动表彰”之外，还将增设“企业价值提升表彰”，以表彰从投资者角度开展经营、致力于提升企业价值的上市公司（3月8日）。
- ◆ 东京证券交易所宣布，于 3 月 9 日至 10 日召开“东证 IR Festa 2012”，由上市公司举办公司说明会，到场人数达 14,500 人（3月12日）。
- ◆ 东京证券交易所集团宣布，于 3 月 28 日正式接手伦敦证券交易所持有的株式会社 TOKYO AIM 交易所的全部股份，使其成为全资子公司。同日，东交所集团旗下的市场运营公司株式会社东京证券交易所宣布，计划于今年 7 月 1 日对株式会社 TOKYO AIM 交易所进行吸收合并，并决定今后仍按照现行的市场规则进行运营（3月27日）
- ◆ 东京证券交易所宣布将启动日本经济援助项目。此举的目的在于，从“通过证券市场支撑日本经济的复苏”的角度出发，培育担负日本未来发展重任的企业，并促进资本市场的经济循环。具体计划包括：推进 IPO、完善面向上市企业的服务、扩大新的投资者群体等（3月27日）。

市场动向 (2012年1月~2012年3月)

<p>TOPIX (东证股价指数) (单位: 点)</p> 	<p>日经 225 (单位: 日元)</p> 
<p>长期国债期货 (单位: 日元)</p> 	<p>创业板市场 Mothers 指数 (单位: 点)</p> 
<p>(汇率) USD/JPY (单位: 日元)</p> 	<p>(汇率) RMB/JPY (单位: 日元)</p> 

从以下 URL 可以通过 PDF 文件形式阅览东京证券交易所月报的最新一期和以往各期。

<http://www.tse.or.jp/cn/market/index.html>

《免责声明》

本资料的目的是,是以中文翻译的方式提供来株式会社东京证券交易所的主要简讯,不以指导投资为目的。另外,也不保证本资料内容的完整性和正确性。株式会社东京证券交易所对于因利用本资料内容而产生的任何损失概不负责,敬请注意。本资料内容的著作权属于株式会社东京证券交易所,未经许可禁止转载。